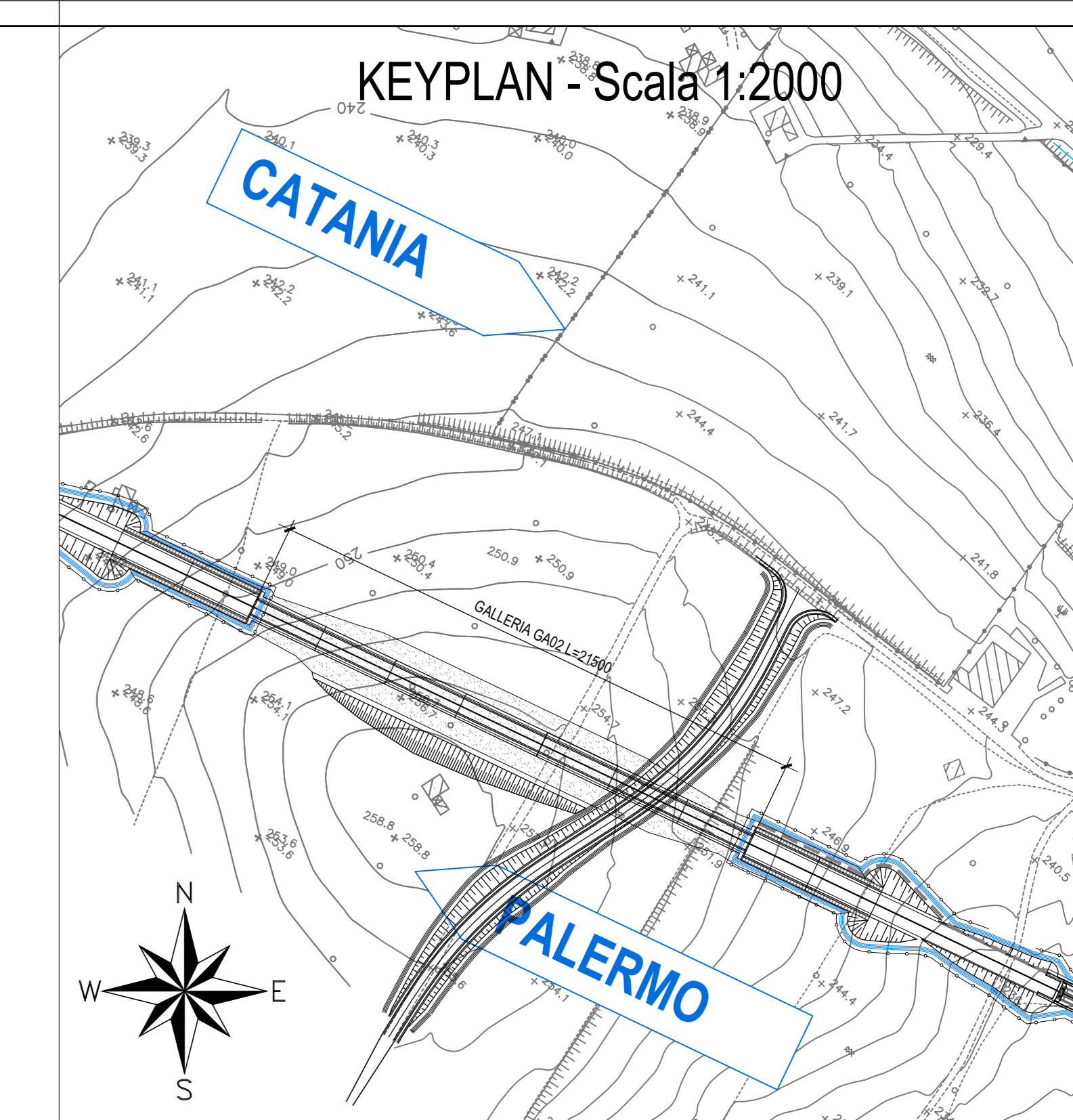
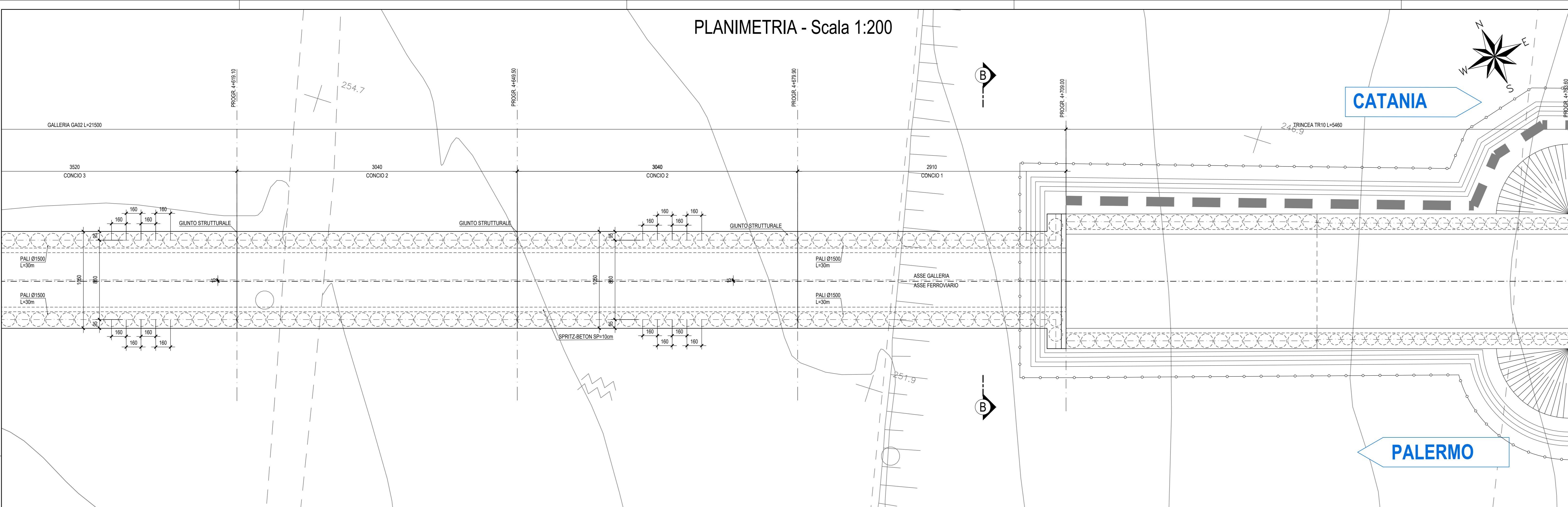
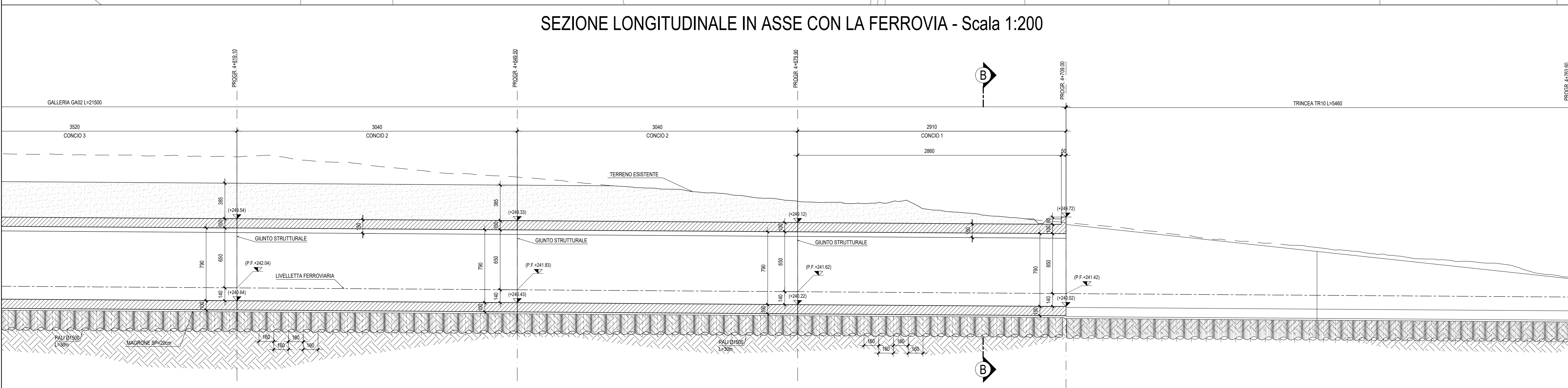


PLANIMETRIA - Scala 1:200

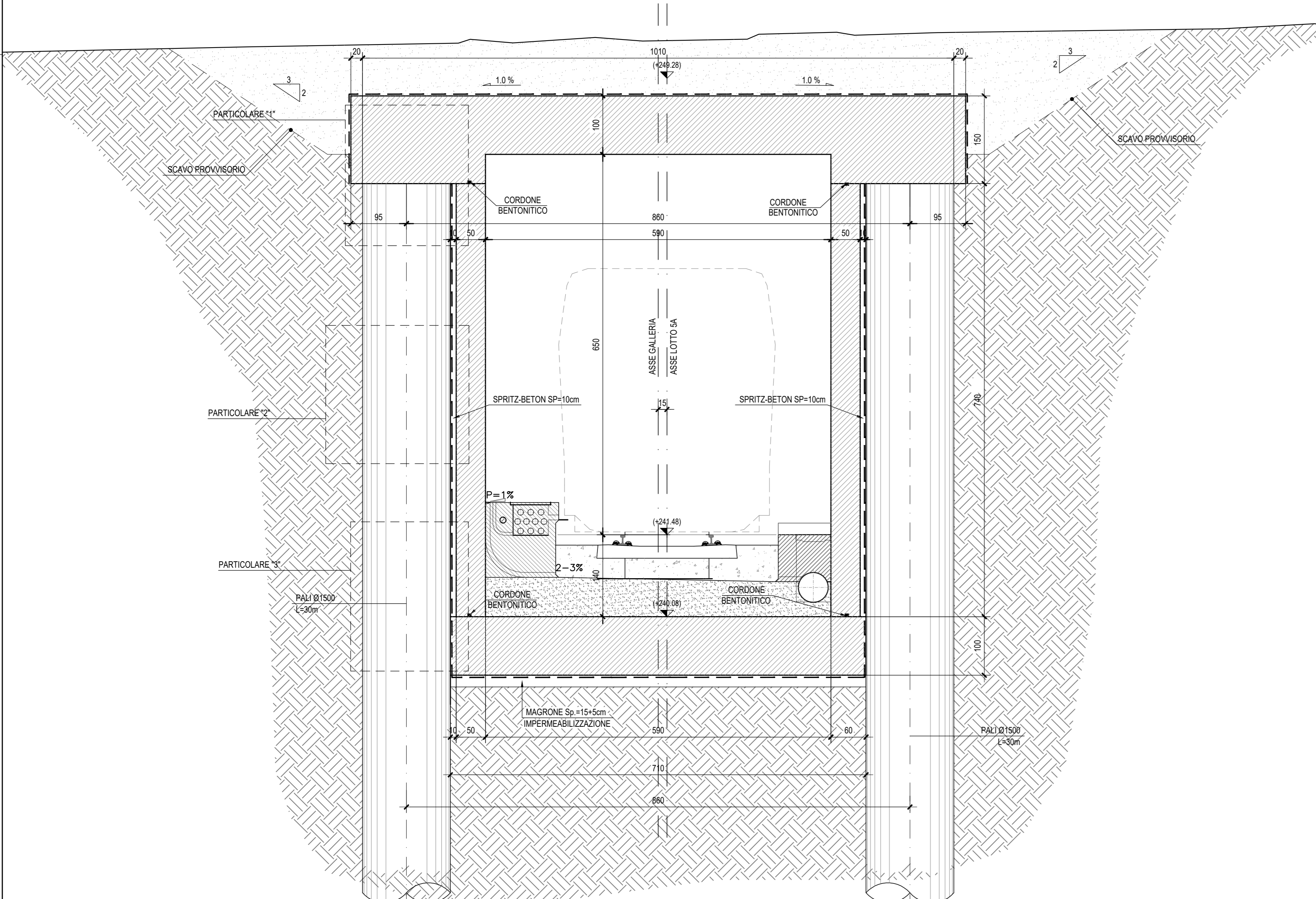
KEYPLAN - Scala 1:2000



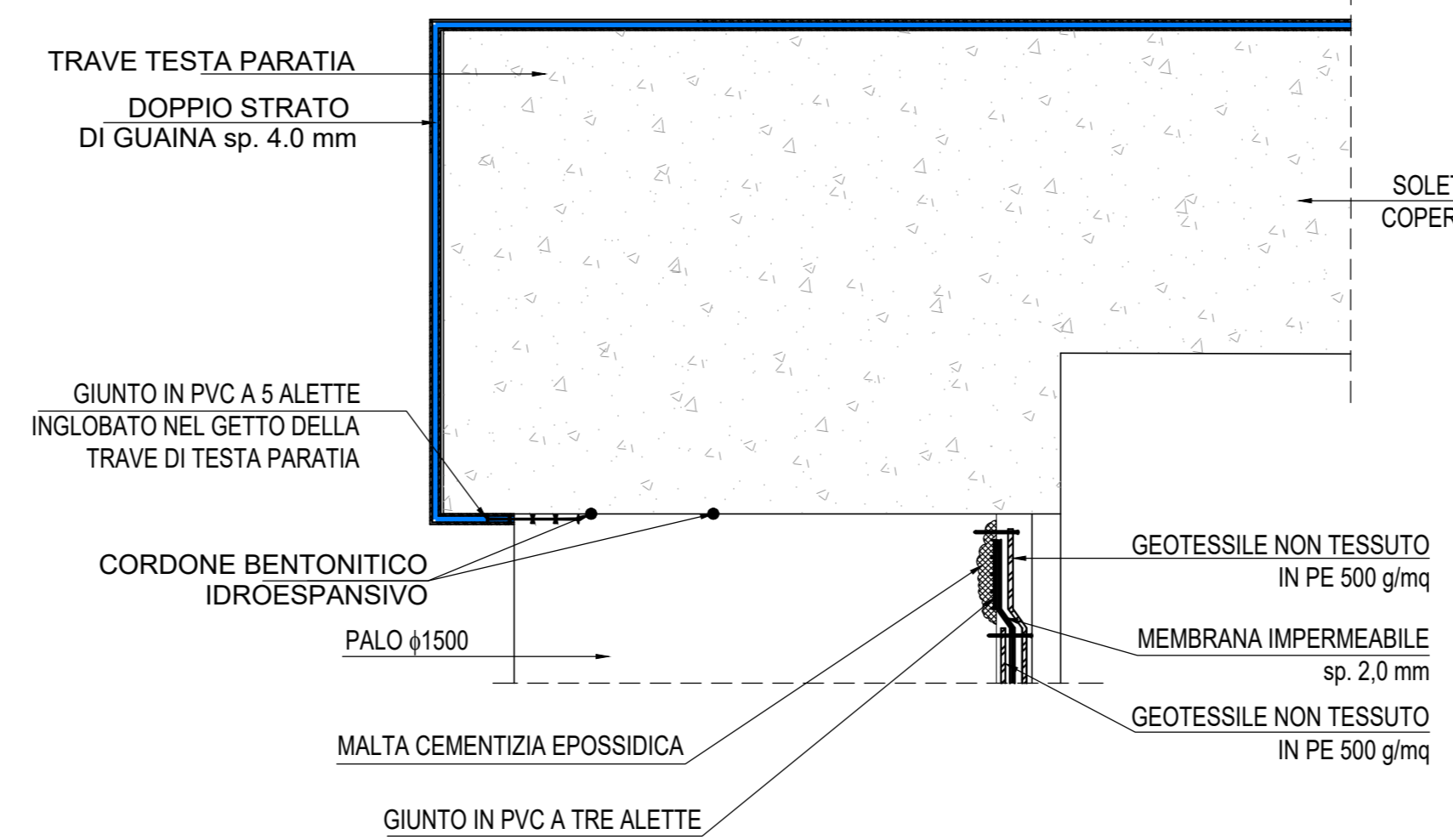
SEZIONE LONGITUDINALE IN ASSE CON LA FERROVIA - Scala 1:200



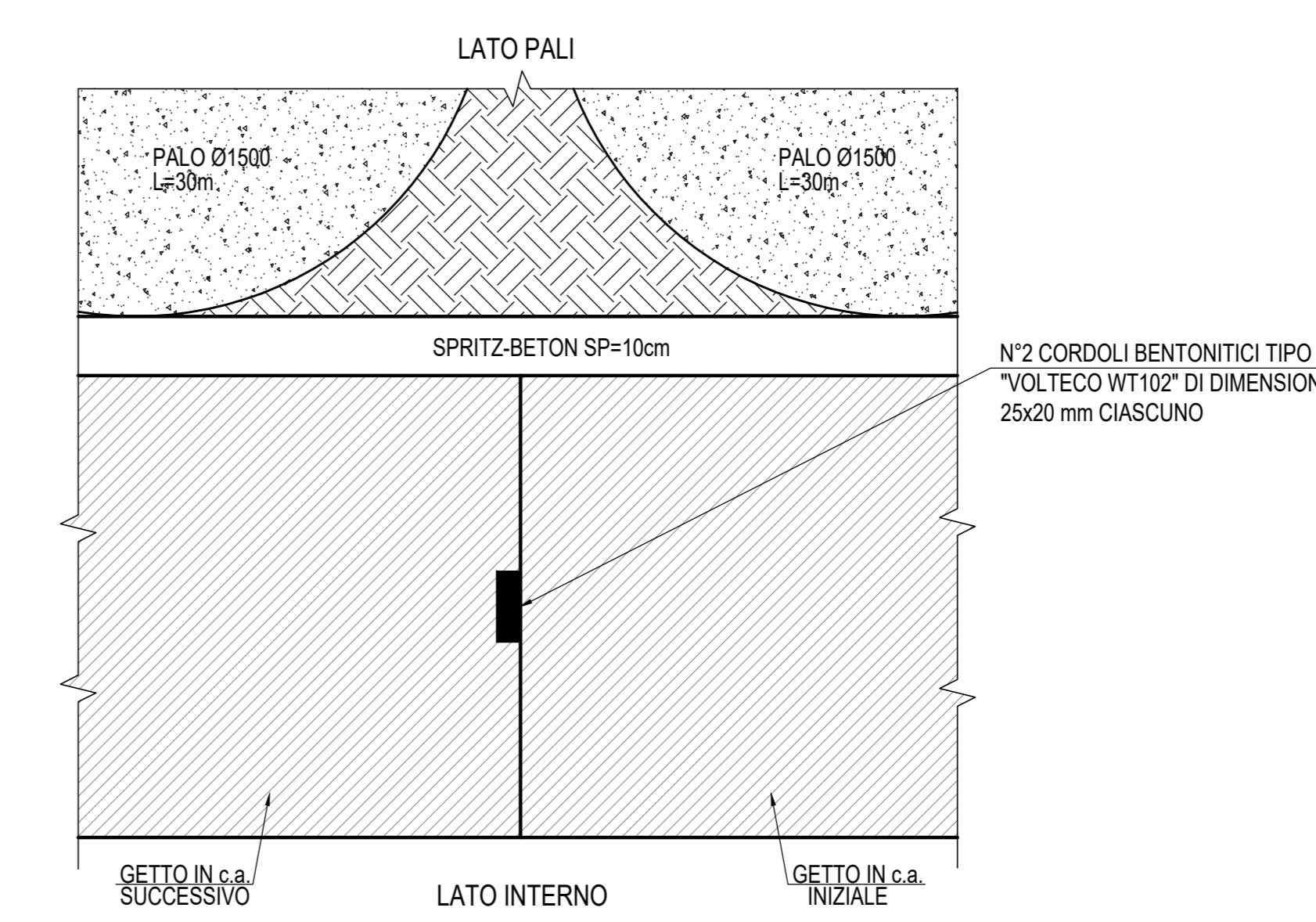
SEZIONE TRASVERSALE BB - Scala 1:50



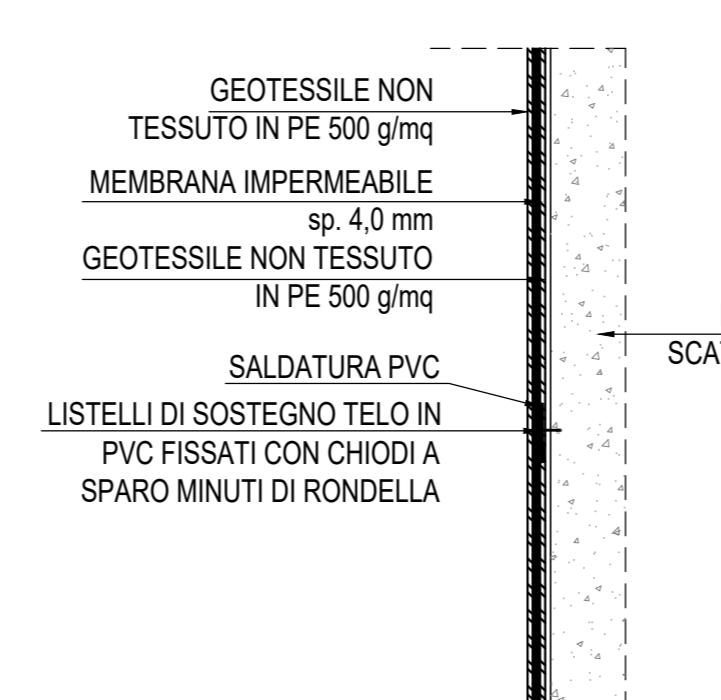
PARTICOLARE "1"-Scala 1:20
Impermeabilizzazione
testa paratia



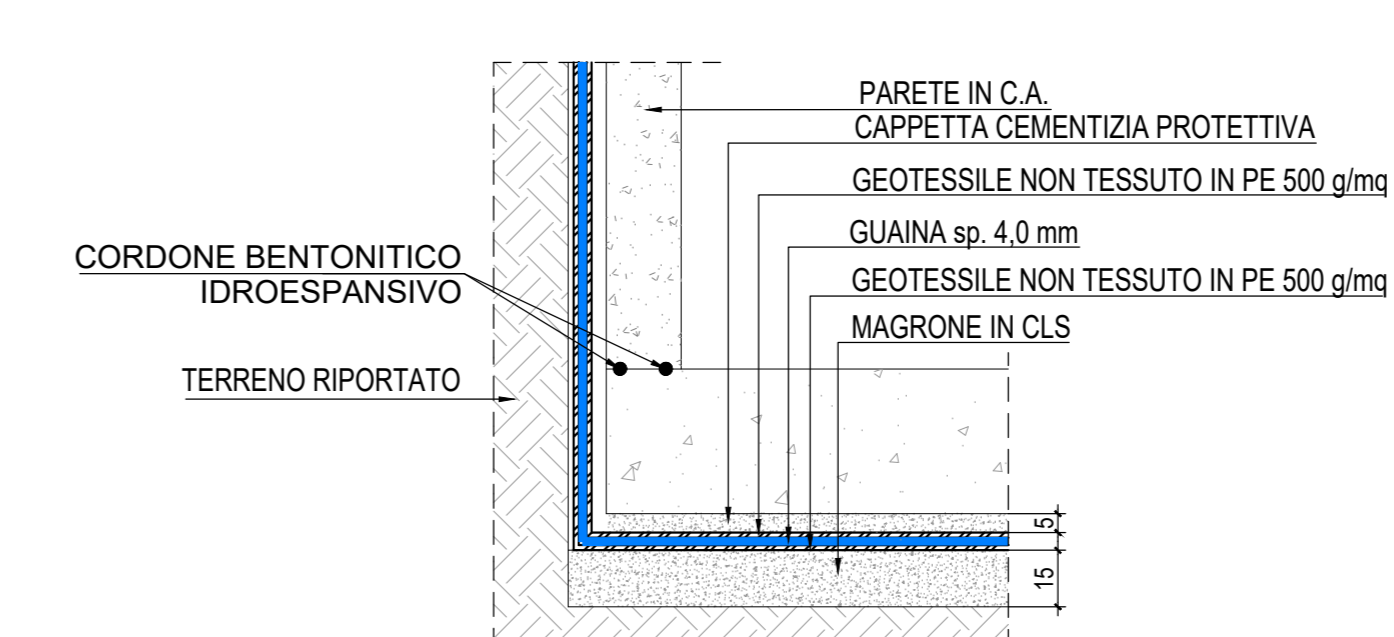
CORDONCINO BENTONITICO-Scala 1:10



PARTICOLARE "2"-Scala 1:20
Impermeabilizzazione
parete verticale



PARTICOLARE "3"-Scala 1:20
Impermeabilizzazione raccordo
orizzontale verticale



NB: Per la tabella materiali e l'incidenza armature delle opere civili dal km 0+000 al km 0+1007 si rimanda all'elaborato "RS3E50D29T0C0000001"

COMMITTENTE: **RFI** RETE FERROVIARIA ITALIANA GRUPPO FERROVIE DELLO STATO ITALIANO

PROGETTAZIONE: **ITALFER** GRUPPO FERROVIE DELLO STATO ITALIANO

DIRETTRICE FERROVIARIA MESSINA - CATANIA - PALERMO
NUOVO COLLEGAMENTO PALERMO - CATANIA

U.O. INFRASTRUTTURE CENTRO
PROGETTO DEFINITIVO
TRATTA DITTAINO - CATENANUOVA

OPERE CIVILI
GALLERIE ARTIFICIALI

GALLERIA ARTIFICIALE GA02
Planimetria generale, profilo e sezioni - Tav. 2/2

SCALA: **Varie**

Rev.	Descrizione	Redatto	Data	Verificato	Data	Approvato	Data	Autorizzato Data
A	Emissione esecutiva	R. Michelangeli	Dicembre 2019	M. Averghil	Dicembre 2019	T. Spasiano	Dicembre 2019	F. Avolio Dicembre 2019

File: RS3E50D29A2GA0200002A.dwg n. Etab.: 906