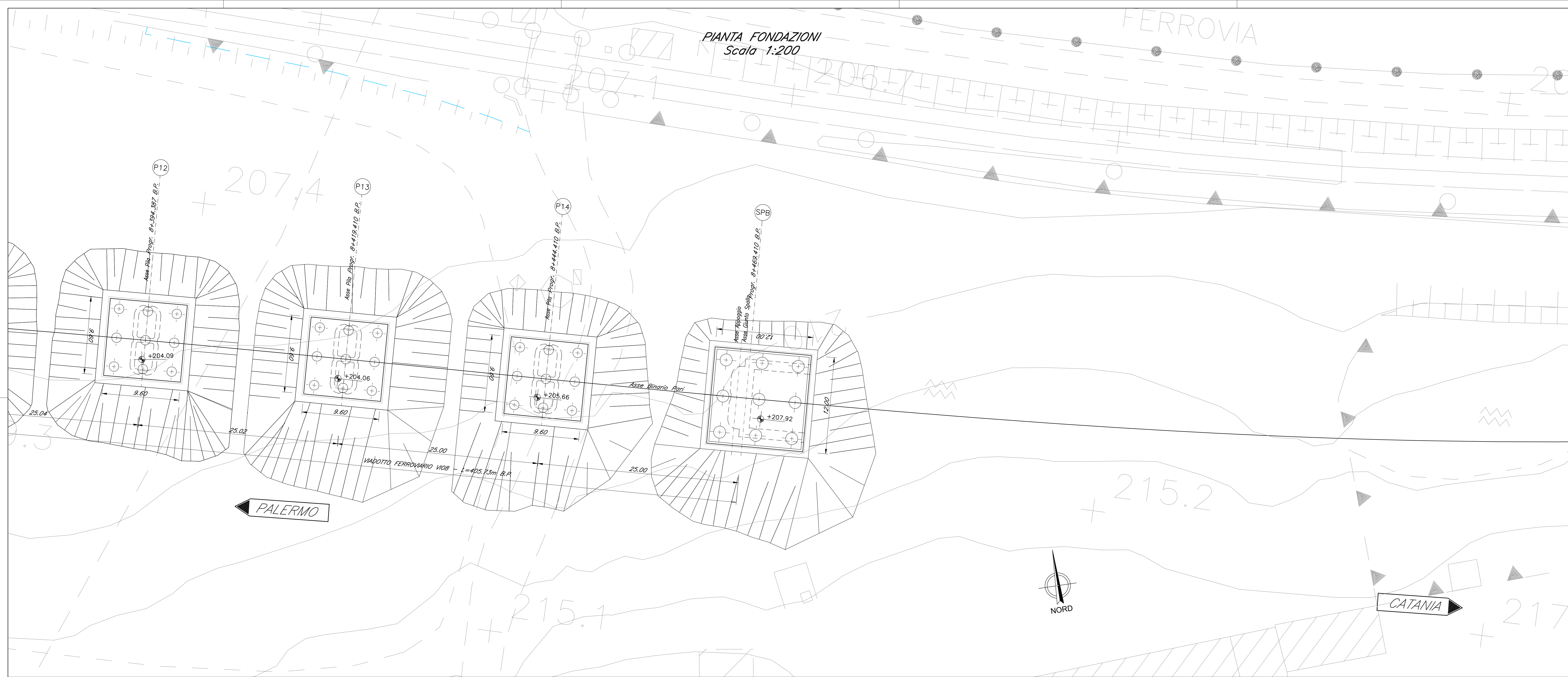
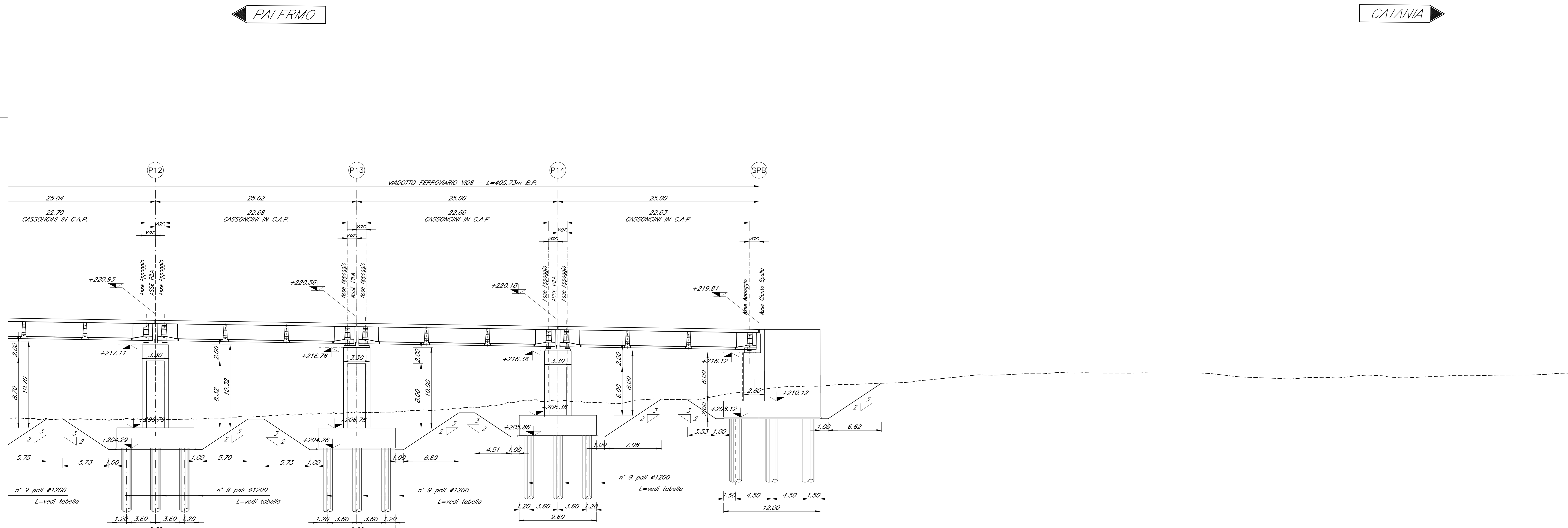


PIANTA FONDAZIONI
Scala 1:200



SEZIONE LONGITUDINALE BINARIO PARI
Scala 1:200



NOTA:
PER LA PILA P03 SI PREVEDONO 6 PUNTI DI EMUNGIMENTO, POZZI C200, SUL FONDO DELLO SCAVO IN MODO DA DISSIPARE LE SOVRAPPRESSIONI IN ECCESSO ED UN PIEZOMETRO CASAGRANDE PER IL CONTROLLO DELLE SOVRAPPRESSIONI.

COMMITTENTE:  **RFI**
RETE FERROVIARIA ITALIANA
GRUPPO FERROVIE DELLO STATO ITALIANO

PROGETTAZIONE:  **ITALFERR**
GRUPPO FERROVIE DELLO STATO ITALIANO

DIRETTRICE FERROVIARIA MESSINA - CATANIA - PALERMO
NUOVO COLLEGAMENTO PALERMO - CATANIA

U.O. OPERE CIVILI E GESTIONE DELLE VARIANTI
PROGETTO DEFINITIVO
TRATTA DITTAINO - CATENANUOVA (LOTTO 5)

OPERE PRINCIPALI - PONTI E VIADOTTI

VI08 - Viadotto ferroviario, L=405 m
Pianta Fondazioni e sezione longitudinale - tav. 3 di 3

SCALA: 1:200

Rev.	Descrizione	Redatto	Data	Verificato	Data	Approvato	Data	Autore	Stato
A	Emissione esecutiva	G. Serrini	10/05/2015	[Signature]	10/05/2015	[Signature]	10/05/2015	[Signature]	Approvato

File: RS3E5009PZV0800056A.dwg n. Etab: 1362