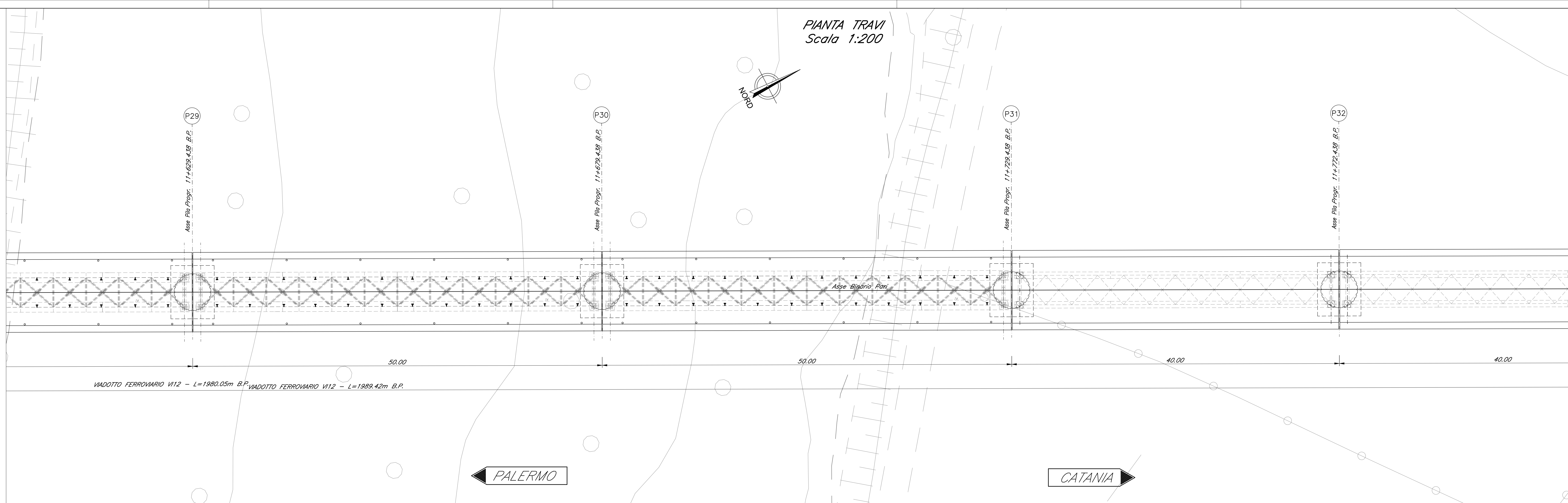


PIANTA TRAVI
Scala 1:200

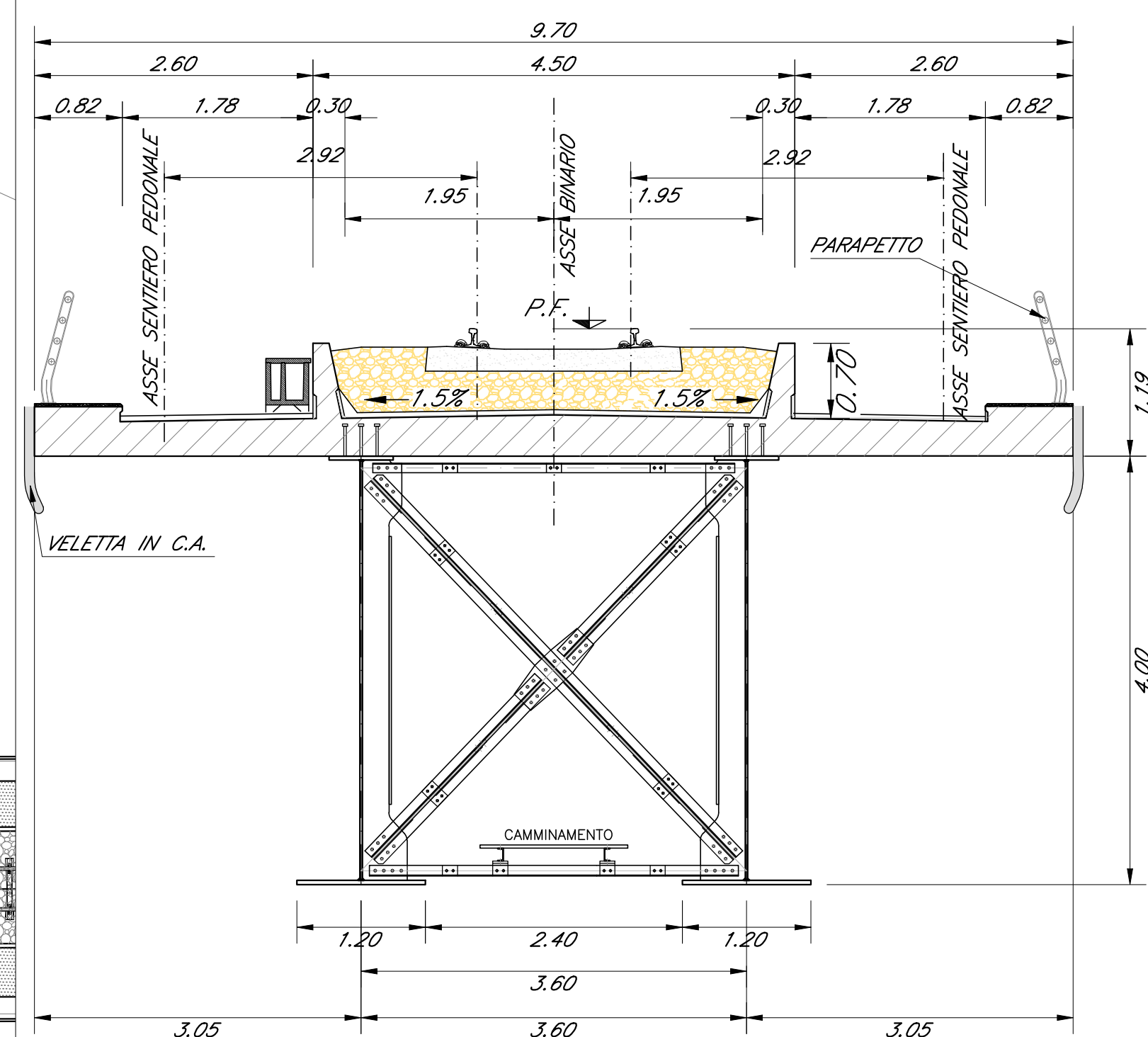


NOTA:
-PER LE SISTEMAZIONI IDRAULICHE E PROFILATURA FINALE DELL'ALVEO DEVE FARSÌ RIFERIMENTO AGLI ELABORATI SPECIALISTICI.

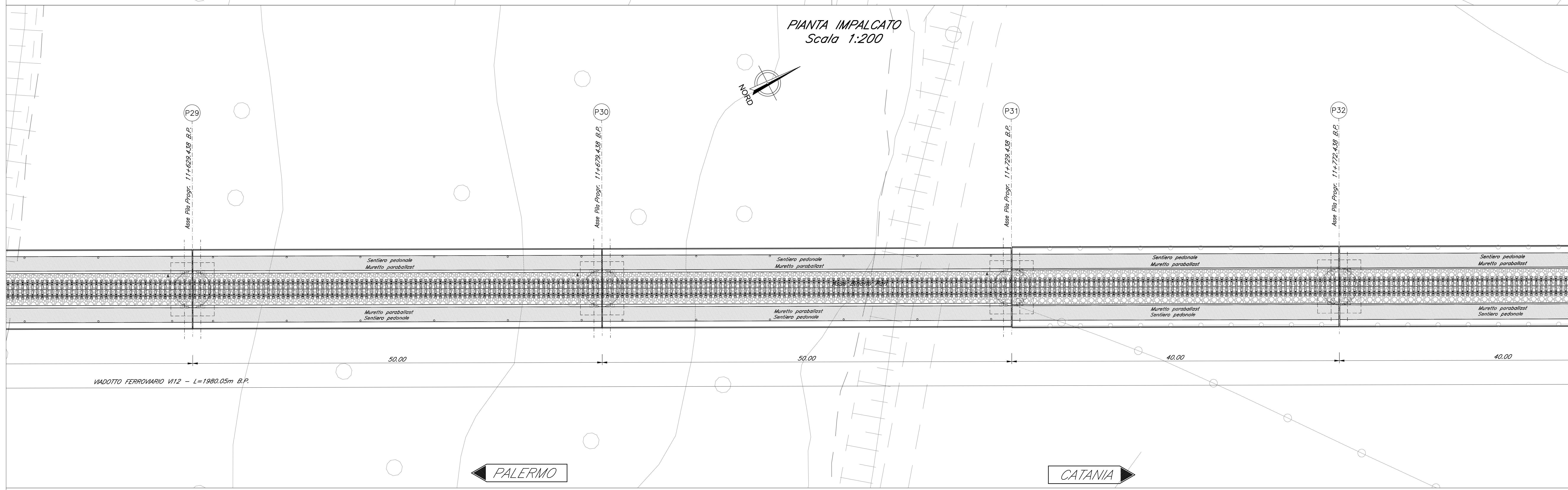
NOTA:
-LE SCALE DI DISCESA DALL' IMPALCATO AI PULVINI DEVONO ESSERE PREVISTI IN CORRISPONDENZA DELLE PILE:
P1-P3-P5-P7-P9-P11-P13-P15-P17-P19-P21-P23-P25-P27-P29-P31-P33-P35-P37-P39-P41-P43-P45

NOTA:
-LE SCALE DI SICUREZZA PER ACCESSO AI PULVINI DA TERRA DEVONO ESSERE PREVISTI IN CORRISPONDENZA DELLE PILE P2-P4-P6-P8-P10-P12-P14-P16-P18-P20-P22-P24-P26-P28-P30-P32-P34-P36-P38-P40-P42-P44-P46

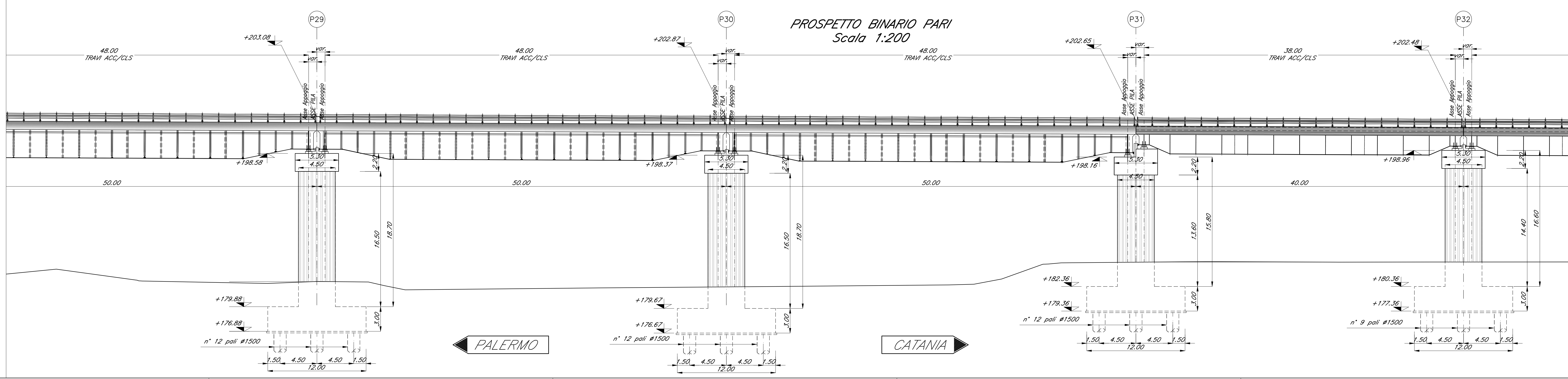
SEZIONE TIPO BINARIO PARI CAMPATA IN ACCIAIO
Scala 1:50



PIANTA IMPALCATO
Scala 1:200



PROSPETTO BINARIO PARI
Scala 1:200



COMMITTENTE:
RFI
RETE FERROVIARIA ITALIANA
GRUPPO FERROVIE DELLO STATO ITALIANE

PROGETTAZIONE:
ITALFERR
GRUPPO FERROVIE DELLO STATO ITALIANE

DIRETTRICE FERROVIARIA MESSINA - CATANIA - PALERMO
NUOVO COLLEGAMENTO PALERMO - CATANIA

U.O. OPERE CIVILI E GESTIONE DELLE VARIANTI

PROGETTO DEFINITIVO

TRATTA DITTAINO - CATENANUOVA (LOTTO 5)

OPERE PRINCIPALI - PONTI E VIADOTTI

V12 - Viadotto ferroviario, L=1980 m
Pianta impalcato, Pianta travi, Prospetto binario pari e sezioni trasversali - tav. 9 di 14

SCALA:
1:200 1:50

Rev.	Descrizione	Redatto	Data	Verificato	Data	Approvato	Data	Autore	Stato
A	Emissione esecutiva		02/04/2015		02/04/2015		02/04/2015		

File: R3SE5009P20120009A.dwg n. Etab: 14/9