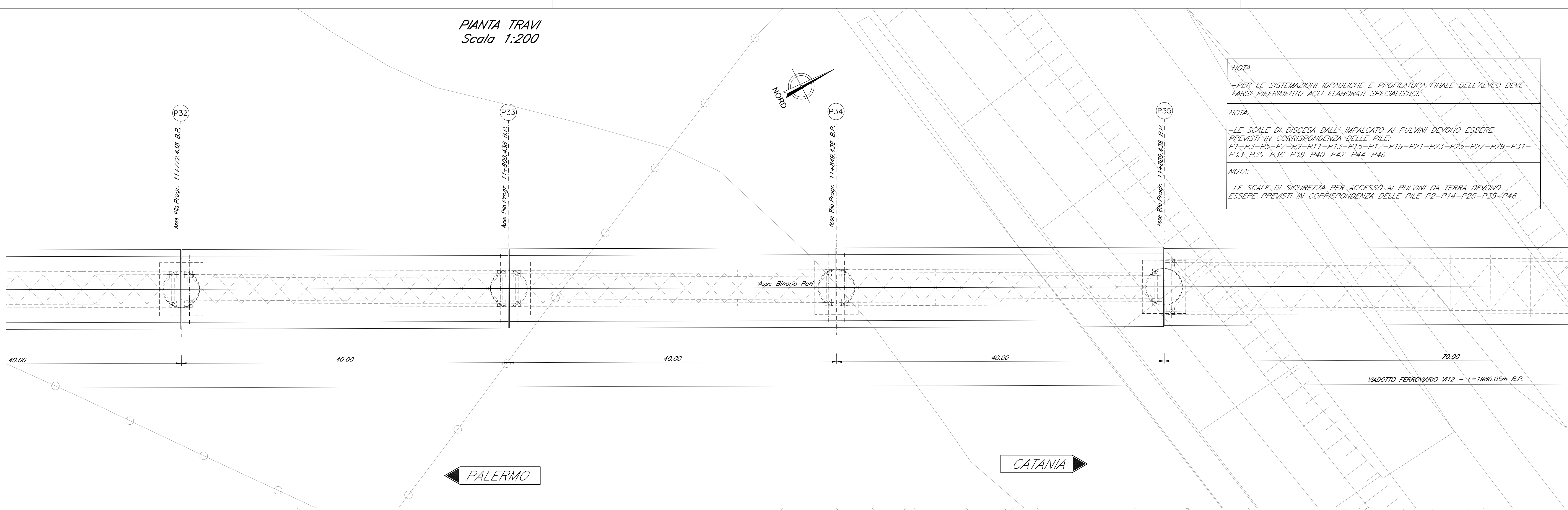
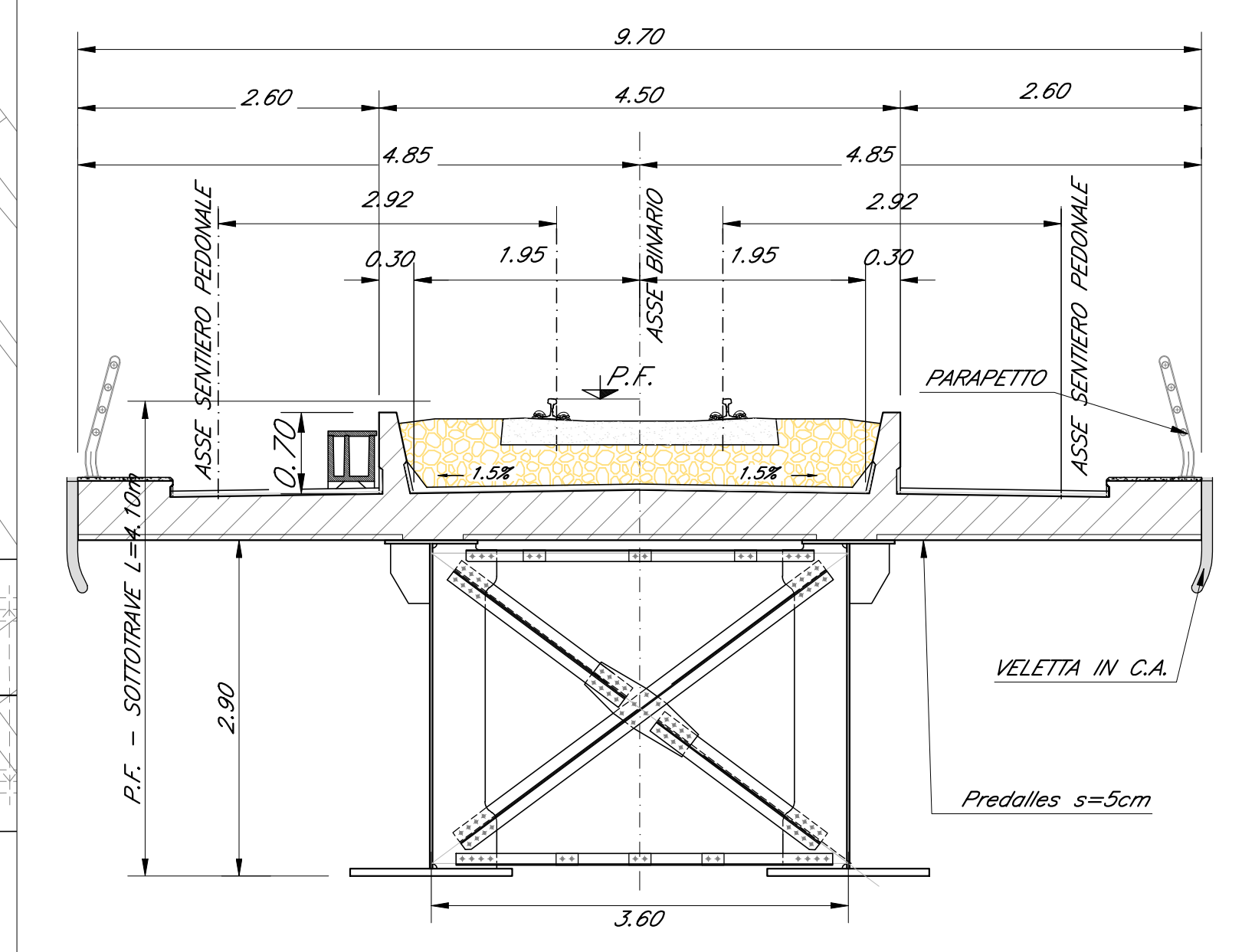


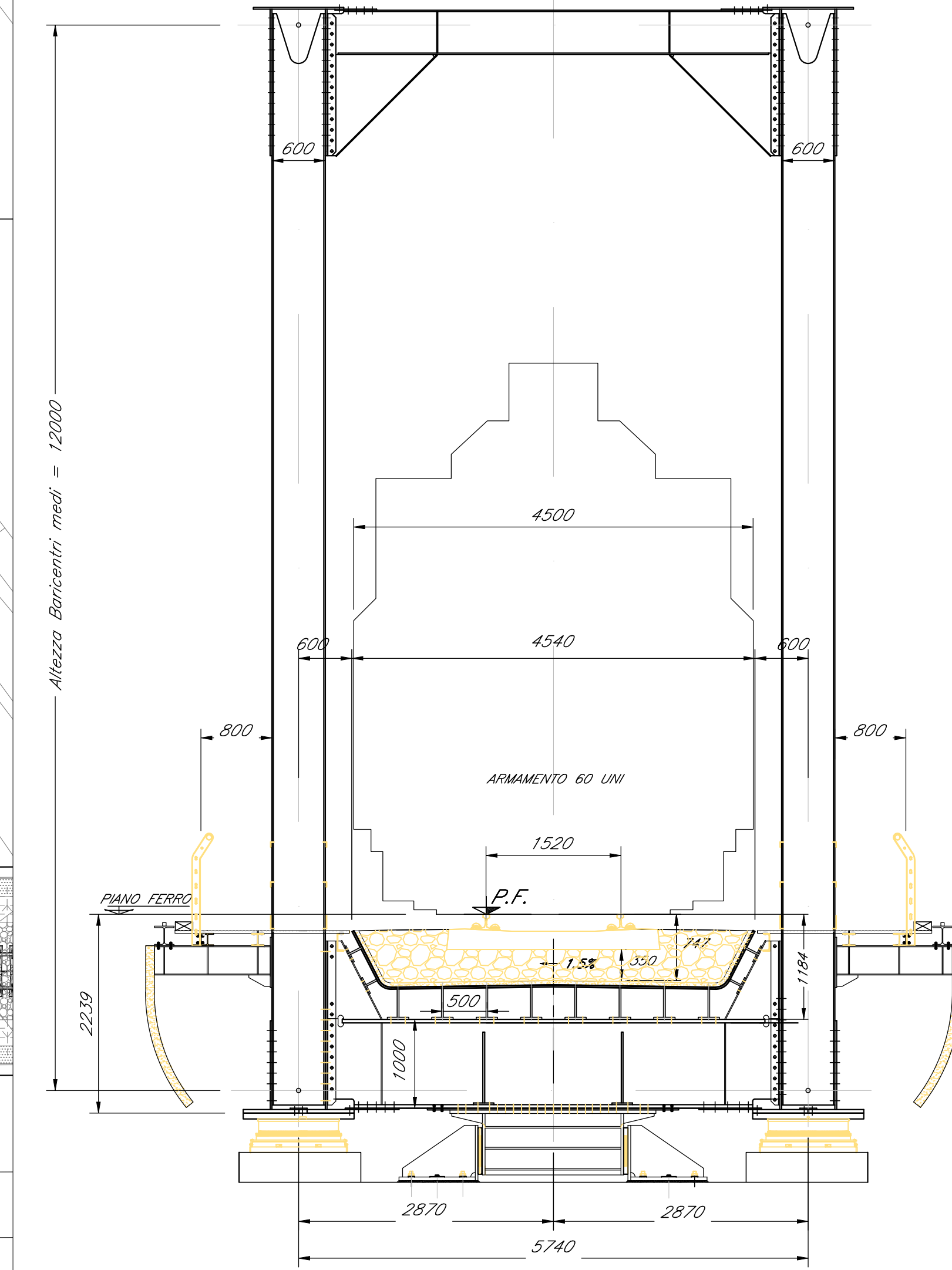
PIANTA TRAVI
Scala 1:200



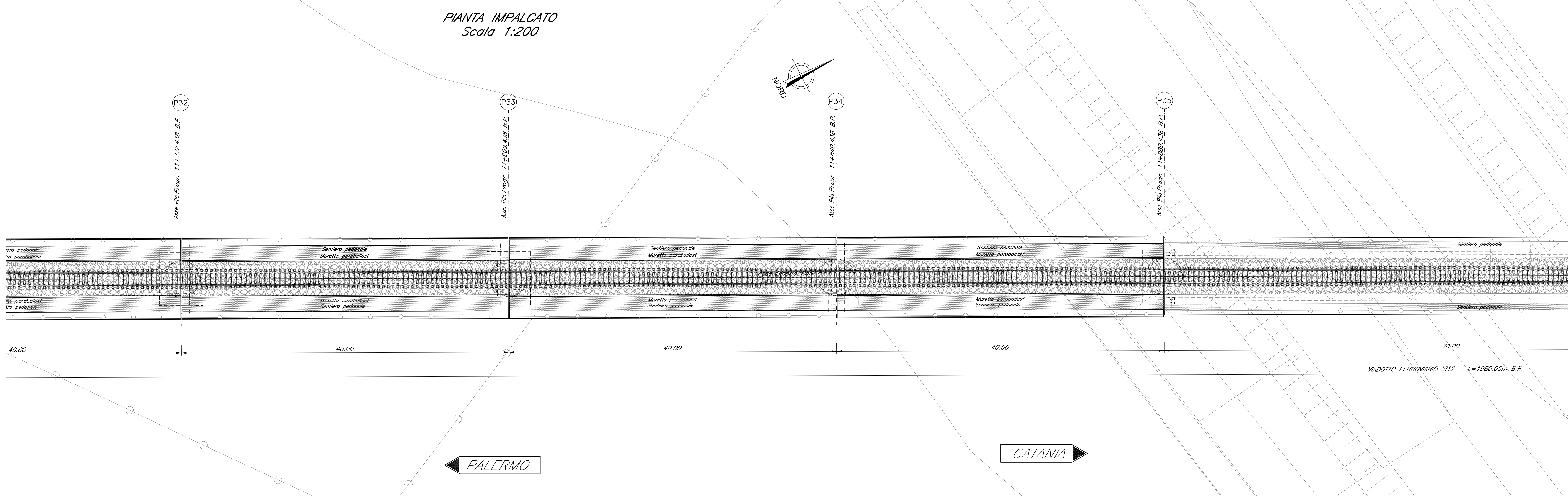
SEZIONE TIPO BINARIO PARI CAMPATA
IN ACCIAIO L=40.00m
Scala 1:50



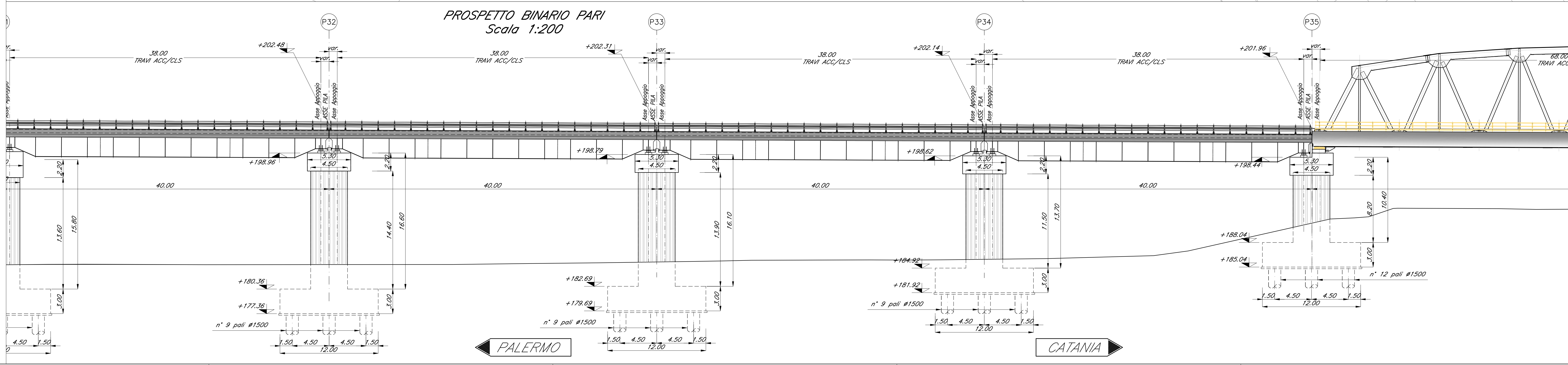
SEZIONE TIPO BINARIO PARI CAMPATA
IN ACCIAIO L=70.00m
Scala 1:50



PIANTA IMPALCATO
Scala 1:200



PROSPETTO BINARIO PARI
Scala 1:200



COMMITTENTE: **RFI** RETE FERROVIARIA ITALIANA GRUPPO FERROVIE DELLO STATO ITALIANE

PROGETTAZIONE: **ITALFERR** GRUPPO FERROVIE DELLO STATO ITALIANE

DIRETTRICE FERROVIARIA MESSINA - CATANIA - PALERMO
NUOVO COLLEGAMENTO PALERMO - CATANIA

U.O. OPERE CIVILI E GESTIONE DELLE VARIANTI

PROGETTO DEFINITIVO

TRATTA DITTAINO - CATENANUOVA (LOTTO 5)

OPERE PRINCIPALI - PONTI E VIADOTTI

V112 - Viadotto ferroviario, L=1980 m
Pianta impalcato, Pianta travi, Prospetto binario pari e sezioni trasversali - tav. 10 di 14

SCALA: 1:200 1:50

COMMESSA	LOTTO	FASE	ENTE	TIPO DOC.	OPERA/DISCIPLINA	PROGR.	REV.
RS3E	50	09	PZ	V11200	010	A	

Rev.	Descrizione	Redatto	Data	Verificato	Data	Approvato	Data	Autore/Approvato
A	Emissione esecutiva	G. Scalet	12/01/2017		12/01/2017		12/01/2017	

File: RS3E5009PZ01200010A.dwg n. Etab.: 14/50