

LEGENDA

- Opere di linea
- Ferrovia esistente
- Opere viarie concesse
- Dismissione linee ferroviarie esistenti
- Barriere antirumore
- Aree di cantiere

Tipologie interventi a verde

Modulo	Specie arbustive	Estensione intervento
Modulo A - Siepe alta monospecifica	<i>Pistacia terebinthus</i> , Terebinto	751 ml
Modulo B - Siepe alta mista	<i>Rhamnus alaternus</i> , Alaterno <i>Pistacia terebinthus</i> , Terebinto	8101 mq
Modulo Ca - Fascia ripariale	Specie arboree <i>Populus alba</i> , Pioppo bianco Specie arbustive <i>Salix purpurea</i> , Salice rosso <i>Tamarix gallica</i> , Tamerice <i>Rhamnus alaternus</i> , Alaterno	3843 mq
Modulo Cb - Siepe ripariale	Specie arbustive <i>Salix purpurea</i> , Salice rosso <i>Tamarix gallica</i> , Tamerice <i>Rhamnus alaternus</i> , Alaterno	7268 mq
Modulo Cc - Fascia ripariale	Specie arboree <i>Populus alba</i> , Pioppo bianco Specie arbustive <i>Salix purpurea</i> , Salice rosso <i>Tamarix gallica</i> , Tamerice <i>Rhamnus alaternus</i> , Alaterno	10160 mq
Modulo Da - Prato cesugliato (copertura del 40%)	Specie arbustive <i>Pistacia lentiscus</i> , Lentisco <i>Tamarix gallica</i> , Tamerice	66505 mq
Modulo Db - Prato cesugliato (copertura del 20%)	Specie arbustive <i>Pistacia lentiscus</i> , Lentisco <i>Tamarix gallica</i> , Tamerice	21445 mq
Modulo E 1 - Fascia arboreo-arbustiva (profondità 6 m)	Specie arboree <i>Ceratonia siliqua</i> , Carrubo Specie arbustive <i>Pistacia terebinthus</i> , Terebinto	2820 mq
Modulo E 2 - Fascia arboreo-arbustiva (profondità 4 m)	Specie arboree <i>Ceratonia siliqua</i> , Carrubo Specie arbustive <i>Pistacia terebinthus</i> , Terebinto	3324 mq

COMMITTENTE:



PROGETTAZIONE:



DIRETTRICE FERROVIARIA MESSINA - CATANIA - PALERMO
NUOVO COLLEGAMENTO PALERMO - CATANIA

U.O. ARCHITETTURA, AMBIENTE E TERRITORIO

PROGETTO DEFINITIVO

TRATTA DITTAINO - CATENANUOVA

OPERE A VERDE
Planimetria degli interventi di mitigazione/compensazione 1/11

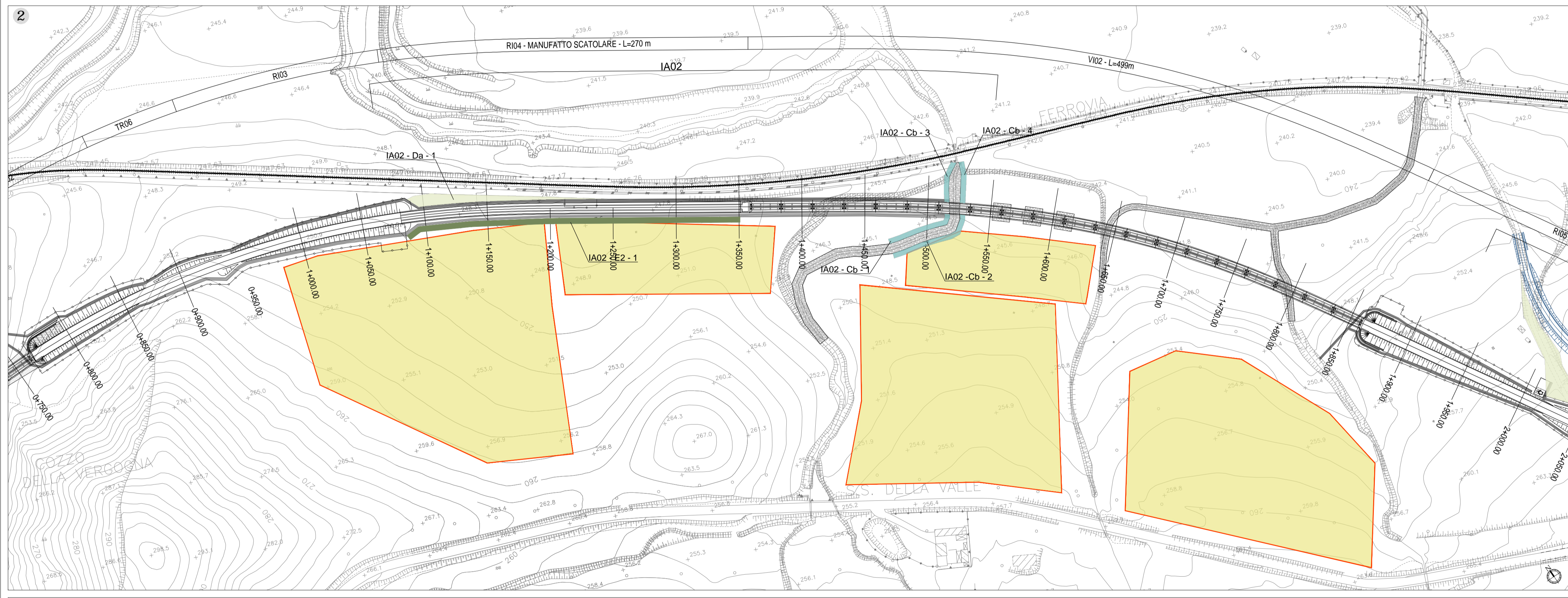
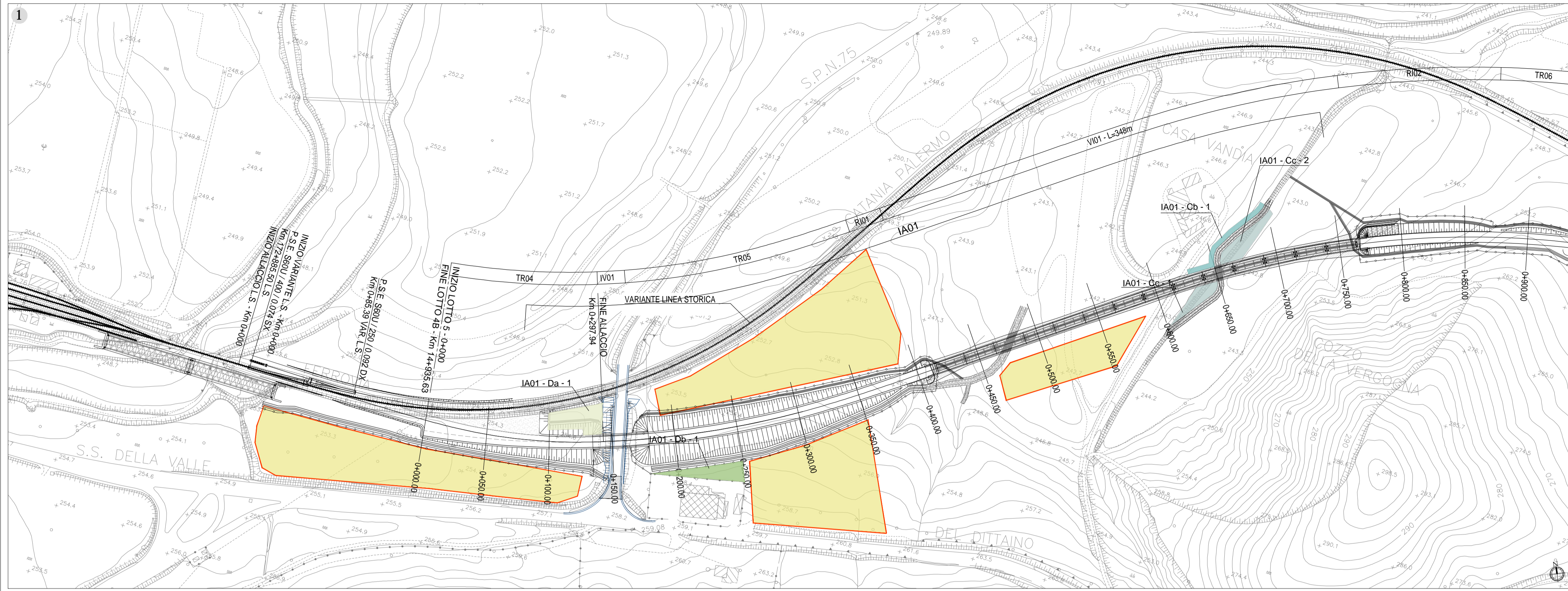
SCALA:
1:2.000

COMMESSA LOTTO FASE ENTE TIPO DOC. OPERA/DISCIPLINA PROGR. REV.

RS3E 50 D 22 P6 IA0000 001 B

Rev.	Descrizione	Redatto	Data	Verificato	Data	Approvato	Data	AutORIZZATA DATA
A	Emissione esecutiva	F. Massari	Gennaio 2020	D. Palicini G. Dagelli	Gennaio 2020	F. Sparacino	Gennaio 2020	D. Ludovici Aprile 2020
B	Emissione esecutiva	F. Massari	Aprile 2020	D. Palicini G. Dagelli	Aprile 2020	F. Sparacino	Aprile 2020	D. Ludovici Aprile 2020

File: RS3E52D22P6IA000001B.dwg n. Elab.: 1702



MODULO A - SIEPE ALTA MONOFILARE MONOSPECIFICA

lato binari

ARBUSTI	SUPERFICIE SOSTA (mq)	N. ESSENZE
TEREBINTO	<i>Pistacia terebinthus</i>	3 ml

MODULO C - FORMAZIONI RIPARIALI

Ca - Fascia ripariale

Cb - Siepe mista

Cc - Macchia

MODULO D - PRATO CESUGLIATO

Da - Copertura 40%

lato binari

Db - Copertura 20%

lato binari

MODULO E - FASCIA ARBOREO ARBUSTIVA

E1 - Profondità 6 mt

E2 - Profondità 4 mt

Rhamnus alaternus

Salix purpurea

Pistacia terebinthus

Tamarix gallica

Populus alba

Ceratonia siliqua

ARBUSTI	SUPERFICIE SOSTA (mq)	N. ESSENZE
ALATERNO	<i>Rhamnus alaternus</i>	9 mq
TEREBINTO	<i>Pistacia terebinthus</i>	1

ARBUSTI	SUPERFICIE SOSTA (mq)	N. ESSENZE
ALATERNO	<i>Rhamnus alaternus</i>	120 mq
SALICE ROSSO	<i>Salix purpurea</i>	120 mq
TAMERICE	<i>Tamarix gallica</i>	120 mq
ALATERNO	<i>Rhamnus alaternus</i>	120 mq

ARBUSTI	SUPERFICIE SOSTA (mq)	N. ESSENZE
LENTISCO	<i>Pistacia lentiscus</i>	625 mq
TAMERICE	<i>Tamarix gallica</i>	4 mq

ARBUSTI	SUPERFICIE SOSTA (mq)	N. ESSENZE
LENTISCO	<i>Pistacia lentiscus</i>	625 mq
TAMERICE	<i>Tamarix gallica</i>	4 mq

ARBUSTI	SUPERFICIE SOSTA (mq)	N. ESSENZE
ALATERNO	<i>Rhamnus alaternus</i>	120 mq
TEREBINTO	<i>Pistacia terebinthus</i>	40 mq
TEREBINTO	<i>Pistacia terebinthus</i>	3