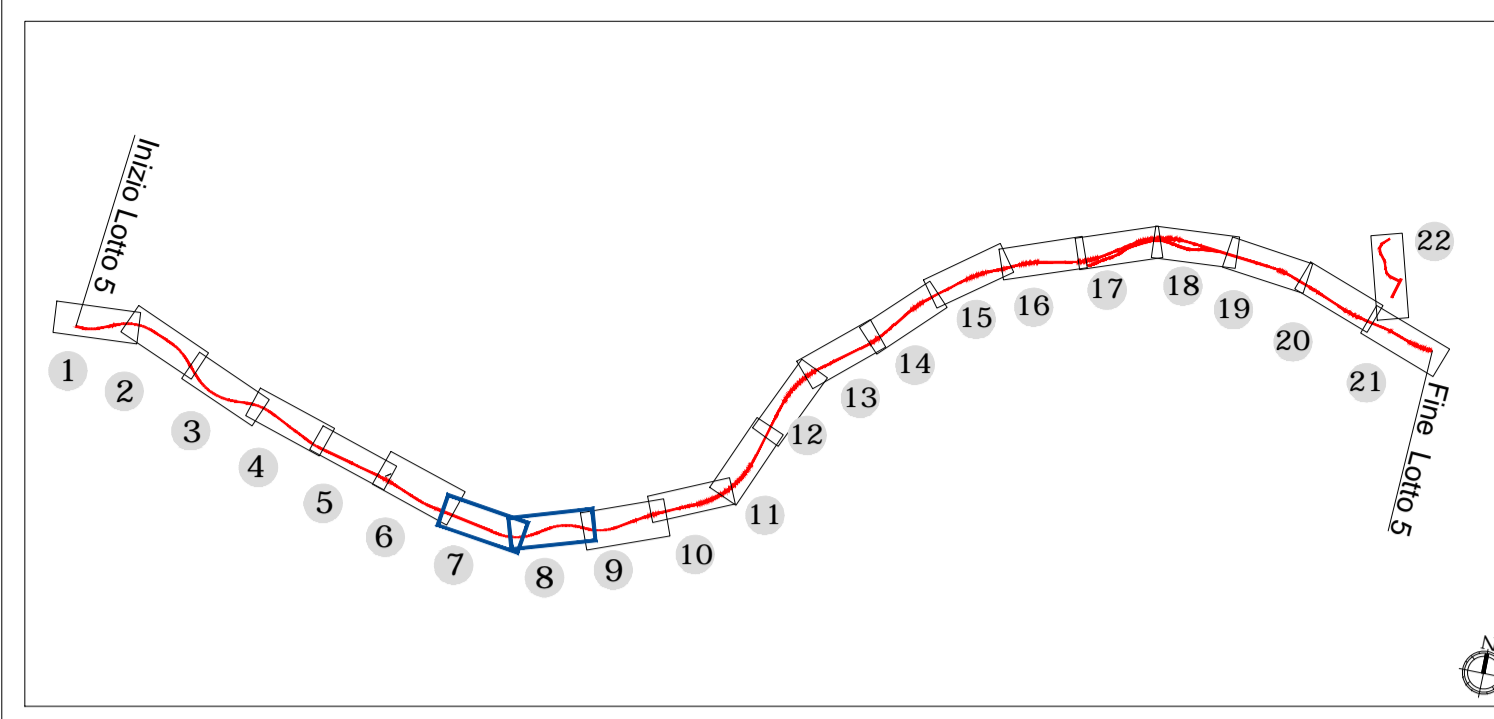


Key plan



LEGGENDA

- Opere di linea
- Ferrovia esistente
- Opere viarie concesse
- Dismissione linee ferroviarie esistenti
- Barriere antirumore
- Aree di cantiere

Tipologie interventi a verde

	Inerbimento		
	Modulo A - Siepe alta monospecifica	Specie arbustive - <i>Pistacia terebinthus</i> , Terabinto	Estensione intervento 751 mq
	Modulo B - Siepe alta mista	Specie arbustive - <i>Rhamnus alaternus</i> , Alaterno - <i>Pistacia terebinthus</i> , Terabinto	Estensione intervento 8101 mq
	Modulo Ca - Fascia ripariale	Specie arboree - <i>Populus alba</i> , Pioppo bianco Specie arbustive - <i>Salix purpurea</i> , Salice rosso - <i>Tamarix gallica</i> , Tamerice - <i>Rhamnus alaternus</i> , Alaterno	Estensione intervento 3843 mq
	Modulo Cb - Siepe ripariale	Specie arbustive - <i>Salix purpurea</i> , Salice rosso - <i>Tamarix gallica</i> , Tamerice - <i>Rhamnus alaternus</i> , Alaterno	Estensione intervento 7268 mq
	Modulo Cc - Fascia ripariale	Specie arboree - <i>Populus alba</i> , Pioppo bianco Specie arbustive - <i>Salix purpurea</i> , Salice rosso - <i>Tamarix gallica</i> , Tamerice - <i>Rhamnus alaternus</i> , Alaterno	Estensione intervento 10160 mq
	Modulo Da - Prato cesugliato (copertura del 40%)	Specie arbustive - <i>Pistacia lentiscus</i> , Lentisco - <i>Tamarix gallica</i> , Tamerice	Estensione intervento 66505 mq
	Modulo Db - Prato cesugliato (copertura del 20%)	Specie arbustive - <i>Pistacia lentiscus</i> , Lentisco - <i>Tamarix gallica</i> , Tamerice	Estensione intervento 21445 mq
	Modulo E 1 - Fascia arboreo-arbustiva (profondità 6 m)	Specie arboree - <i>Ceratonia siliqua</i> , Carrubo Specie arbustive - <i>Pistacia terebinthus</i> , Terabinto	Estensione intervento 2820 mq
	Modulo E 2 - Fascia arboreo-arbustiva (profondità 4 m)	Specie arbustive - <i>Ceratonia siliqua</i> , Carrubo Specie arbustive - <i>Pistacia terebinthus</i> , Terabinto	Estensione intervento 3324 mq

COMMITTENTE:



PROGETTAZIONE:



DIRETTRICE FERROVIARIA MESSINA - CATANIA - PALERMO

NUOVO COLLEGAMENTO PALERMO - CATANIA

U.O. ARCHITETTURA, AMBIENTE E TERRITORIO

PROGETTO DEFINITIVO

TRATTA DITTAINO - CATENANUOVA

OPERE A VERDE

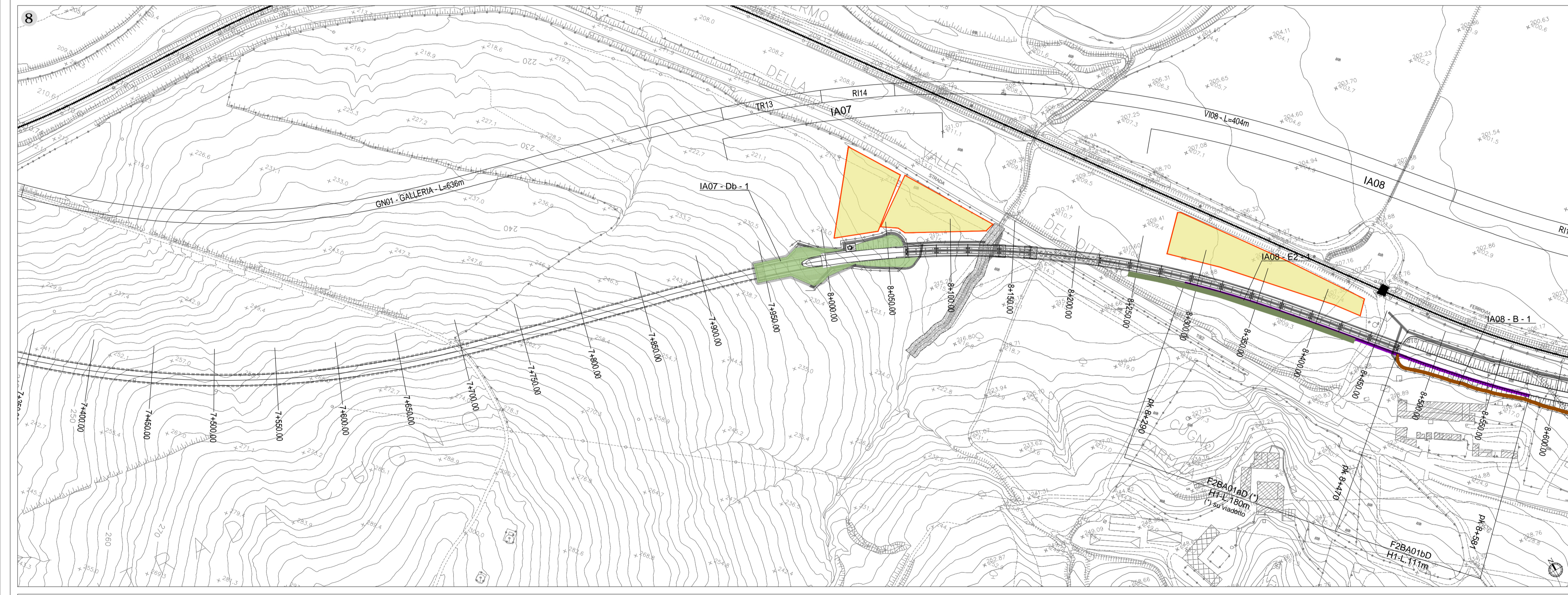
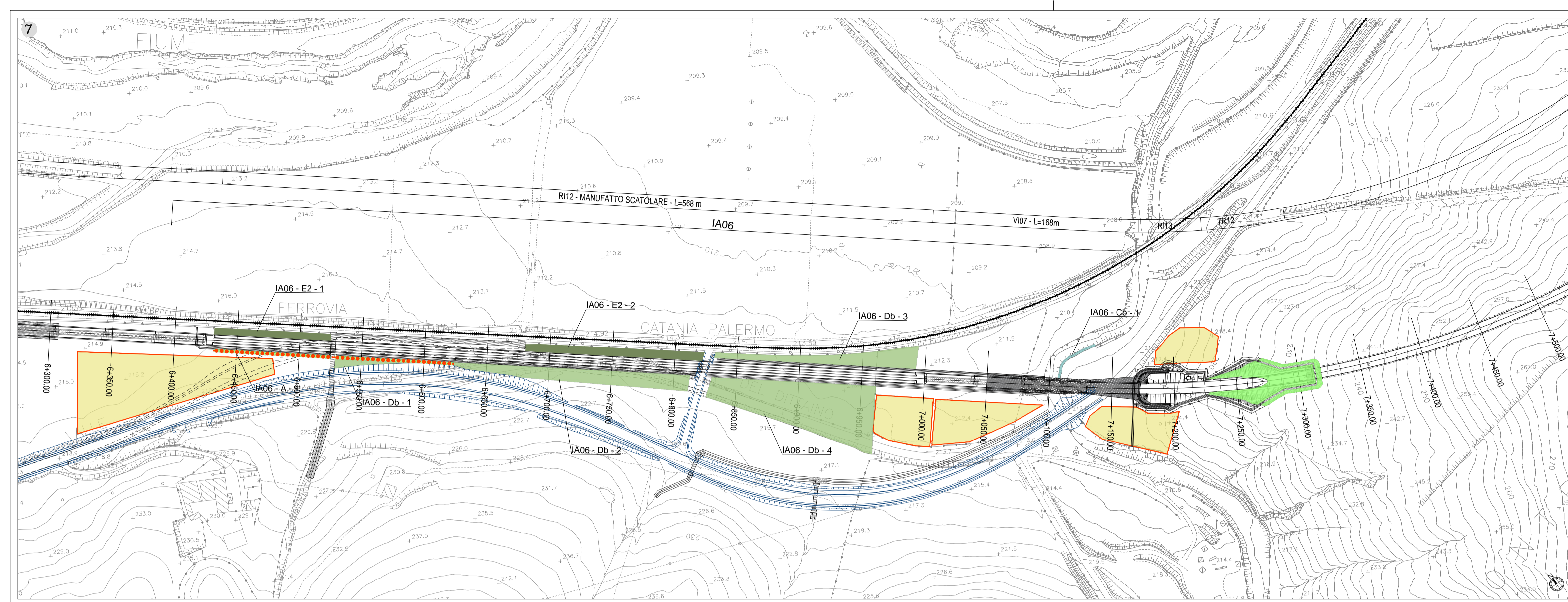
Planimetria degli interventi di mitigazione/compensazione 4/11

SCALA:
1:2.000

COMMESSA	LOTTO	FASE	ENTE	TIPO DOC.	OPERA/DISCIPLINA	PROGR.	REV.
RS3E	50	D	22	P6	IA0000	004	B

Rev.	Descrizione	Redatto	Data	Verificato	Data	Approvato	Data	Autorizzato Data
A	Emissione esecutiva	F. Massari	Gennaio 2020	D. Policrini G. Dagelli	Gennaio 2020	F. Sparacino	Gennaio 2020	D. Ludovici A. Tagliapietra
B	Emissione esecutiva	F. Massari	Aprile 2020	D. Policrini G. Dagelli	Aprile 2020	F. Sparacino	Aprile 2020	D. Ludovici A. Tagliapietra

File: RS3E52D22P6IA000004B.dwg n. Elab.: 1705



MODULO A - SIEPE ALTA MONOFILARE MONOSPECIFICA

lato binari

ARBUSTI	SUPERFICIE SOSTA IMPIANTO	N. ESSENZE
TEREBINTO	<i>Pistacia terebinthus</i>	3 ml

MODULO C - FORMAZIONI RIPARIALI

Ca - Fascia ripariale

lato strada

ARBUSTI	SUPERFICIE SOSTA IMPIANTO	N. ESSENZE
ALATERO	<i>Rhamnus alaternus</i>	9 mq
TEREBINTO	<i>Pistacia terebinthus</i>	1

MODULO D - PRATO CESUGLIATO

Da - Copertura 40%

Db - Copertura 20%

lato binari

ARBUSTI	SUPERFICIE SOSTA IMPIANTO	N. ESSENZE
LENTISCO	<i>Pistacia lentiscus</i>	625 mq
TAMERICE	<i>Tamarix gallica</i>	4 mq

MODULO E - FASCIA ARBOREO ARBUSTIVA

E1 - Profondità 6 mt

E2 - Profondità 4 mt

lato binari

ALBERI	SUP. ES	ESSENZE E1	SUP. ES	ESSENZE E2
CARRUBO	<i>Ceratonia siliqua</i>	2	4	2
ARBUSTI		120 mq	40 mq	120 mq
TEREBINTO	<i>Pistacia terebinthus</i>	3	3	3

Rhamnus alaternus

Salix purpurea

Pistacia terebinthus

Tamarix gallica

Ceratonia siliqua

Populus alba