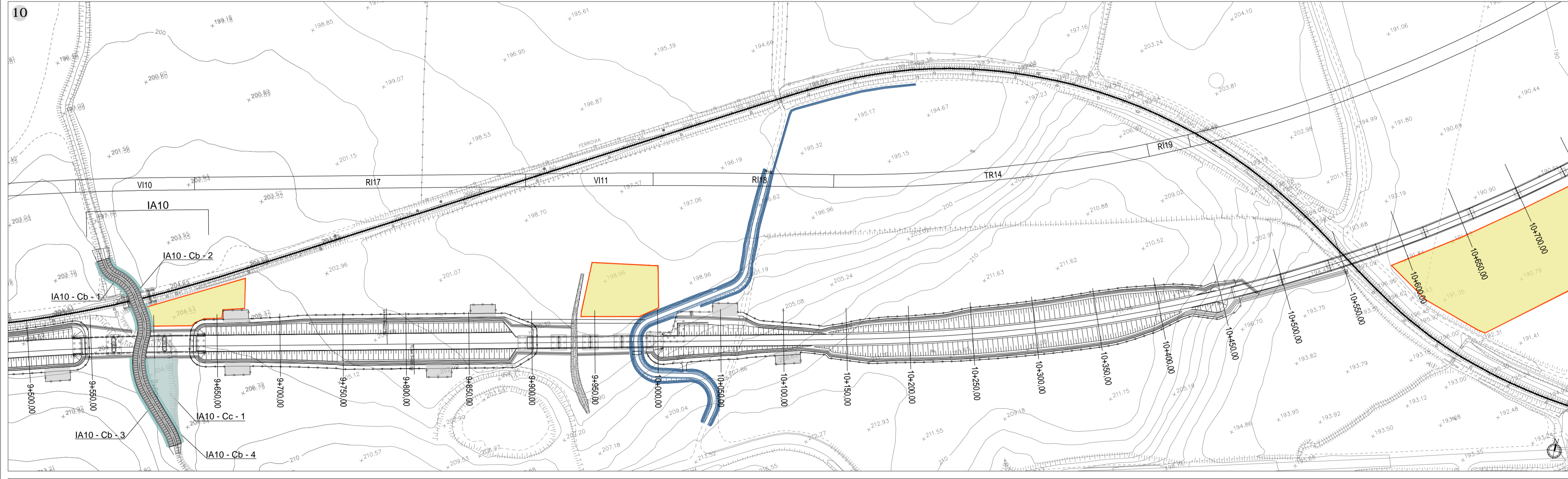
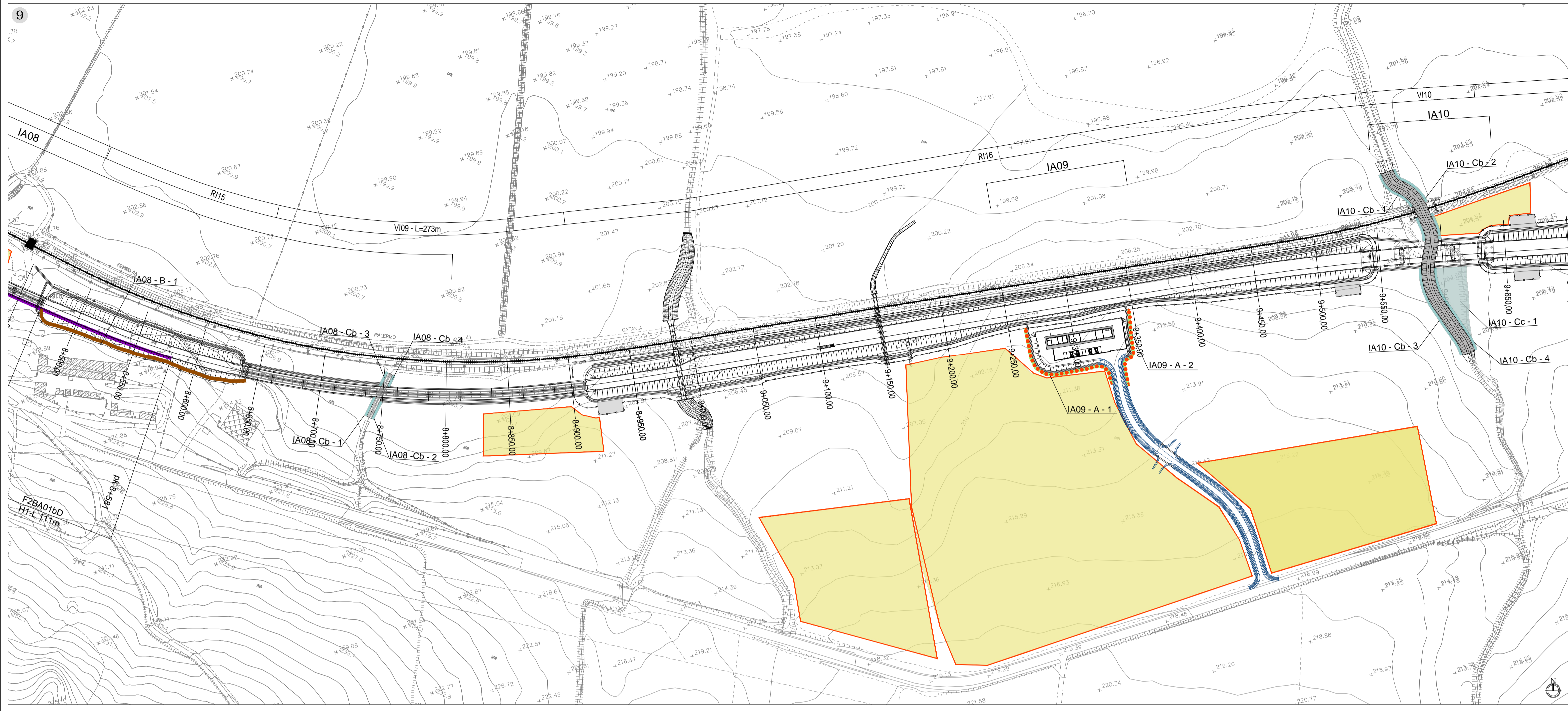


LEGENDA

- Opere di linea
- Ferrovia esistente
- Opere viarie concesse
- Dismissione linee ferroviarie esistenti
- Barriere antirumore
- Aree di cantiere

Tipologie interventi a verde

	Inerbimento		
	Modulo A - Siepe alta monospecifica	Specie arbustive - <i>Pistacia terebinthus</i> , Tererinto	Estensione intervento 751 mq
	Modulo B - Siepe alta mista	Specie arbustive - <i>Rhamnus alaternus</i> , Alaterno - <i>Pistacia terebinthus</i> , Tererinto	Estensione intervento 8101 mq
	Modulo Ca - Fascia ripariale	Specie arboree - <i>Populus alba</i> , Pioppo bianco Specie arbustive - <i>Salix purpurea</i> , Salice rosso - <i>Tamarix gallica</i> , Tamerice - <i>Rhamnus alaternus</i> , Alaterno	Estensione intervento 3843 mq
	Modulo Cb - Siepe ripariale	Specie arbustive - <i>Salix purpurea</i> , Salice rosso - <i>Tamarix gallica</i> , Tamerice - <i>Rhamnus alaternus</i> , Alaterno	Estensione intervento 7268 mq
	Modulo Cc - Fascia ripariale	Specie arboree - <i>Populus alba</i> , Pioppo bianco Specie arbustive - <i>Salix purpurea</i> , Salice rosso - <i>Tamarix gallica</i> , Tamerice - <i>Rhamnus alaternus</i> , Alaterno	Estensione intervento 10160 mq
	Modulo Da - Prato cesugliato (copertura del 40%)	Specie arbustive - <i>Pistacia lentiscus</i> , Lentisco - <i>Tamarix gallica</i> , Tamerice	Estensione intervento 66505 mq
	Modulo Db - Prato cesugliato (copertura del 20%)	Specie arbustive - <i>Pistacia lentiscus</i> , Lentisco - <i>Tamarix gallica</i> , Tamerice	Estensione intervento 21445 mq
	Modulo E 1 - Fascia arboreo-arbustiva (profondità 6 m)	Specie arboree - <i>Ceratania siliqua</i> , Carrubo Specie arbustive - <i>Pistacia terebinthus</i> , Tererinto	Estensione intervento 2820 mq
	Modulo E 2 - Fascia arboreo-arbustiva (profondità 4 m)	Specie arboree - <i>Ceratania siliqua</i> , Carrubo Specie arbustive - <i>Pistacia terebinthus</i> , Tererinto	Estensione intervento 3324 mq



COMMITTENTE:
 RFI
RETE FERROVIARIA ITALIANA
GRUPPO FERROVIE DELLO STATO ITALIANE

PROGETTAZIONE:
 ITAFERR
GRUPPO FERROVIE DELLO STATO ITALIANE

DIRETTRICE FERROVIARIA MESSINA - CATANIA - PALERMO
NUOVO COLLEGAMENTO PALERMO - CATANIA

U.O. ARCHITETTURA, AMBIENTE E TERRITORIO
PROGETTO DEFINITIVO
TRATTA DITTAINO - CATENANUOVA

OPERE A VERDE
Planimetria degli interventi di mitigazione/compensazione 5/11

SCALA:
1:2.000

COMMESSA	LOTTO	FASE	ENTE	TIPO DOC.	OPERA/DISCIPLINA	PROGR.	REV.
RS3E	50	D	22	P6	IA0000	005	B

Rev.	Descrizione	Redatto	Data	Verificato	Data	Approvato	Data	Autorizzati Data
A	Emissione esecutiva	F. Massari	Gennaio 2020	D. Palicini G. Dagelli	Gennaio 2020	F. Sparacino	Gennaio 2020	D. Ludovici Aprile 2020
B	Emissione esecutiva	F. Massari	Aprile 2020	D. Palicini G. Dagelli	Aprile 2020	F. Sparacino	Aprile 2020	D. Ludovici Aprile 2020

File: RS3E52D2P6IA000005B.dwg n. Elab.: 1706

MODULO A - SIEPE ALTA MONOFILARE MONOSPECIFICA

lato binari

ARBUSTI	Superficie netto impiantato	N. ESSENZE
TERERINTO	<i>Pistacia terebinthus</i>	3 mq

MODULO B - SIEPE ALTA MISTA A SESTO SFALSATO

lato strada

ARBUSTI	Superficie netto impiantato	N. ESSENZE
ALATERNO	<i>Rhamnus alaternus</i>	9 mq
TERERINTO	<i>Pistacia terebinthus</i>	1

MODULO C - FORMAZIONI RIPARIALI

Ca - Fascia ripariale

lato strada

ALBERI	Superficie netto impiantato	N. ESSENZE
PIOPPO BIANCO	<i>Populus alba</i>	1

ARBUSTI

SALICE ROSSO	<i>Salix purpurea</i>	120 mq
TAMERICE	<i>Tamarix gallica</i>	1
ALATERNO	<i>Rhamnus alaternus</i>	1

MODULO D - PRATO CESUGLIATO

Da - Copertura 40%

lato binari

ARBUSTI	Superficie netto impiantato	SLP 40%	SLP 20%	N. ESSENZE
LENTISCO	<i>Pistacia lentiscus</i>	625	4	2
TAMERICE	<i>Tamarix gallica</i>	4	4	2

Db - Copertura 20%

lato binari

ARBUSTI	Superficie netto impiantato	SLP 40%	SLP 20%	N. ESSENZE
LENTISCO	<i>Pistacia lentiscus</i>	625	4	2
TAMERICE	<i>Tamarix gallica</i>	4	4	2

MODULO E - FASCIA ARBOREO ARBUSTIVA

E1 - Profondità 6 mt

lato binari

ALBERI	SLP	ESSENZE E1	SLP	ESSENZE E2
CARRUBO	<i>Ceratania siliqua</i>	2	2	2

ARBUSTI

TERERINTO	<i>Pistacia terebinthus</i>	120 mq	40 mq	3
-----------	-----------------------------	--------	-------	---

E2 - Profondità 4 mt

lato binari

ALBERI	SLP	ESSENZE E1	SLP	ESSENZE E2
CARRUBO	<i>Ceratania siliqua</i>	2	2	2

ARBUSTI

TERERINTO	<i>Pistacia terebinthus</i>	120 mq	40 mq	3
-----------	-----------------------------	--------	-------	---

Rhamnus alaternus

Salix purpurea

Pistacia terebinthus

Populus alba