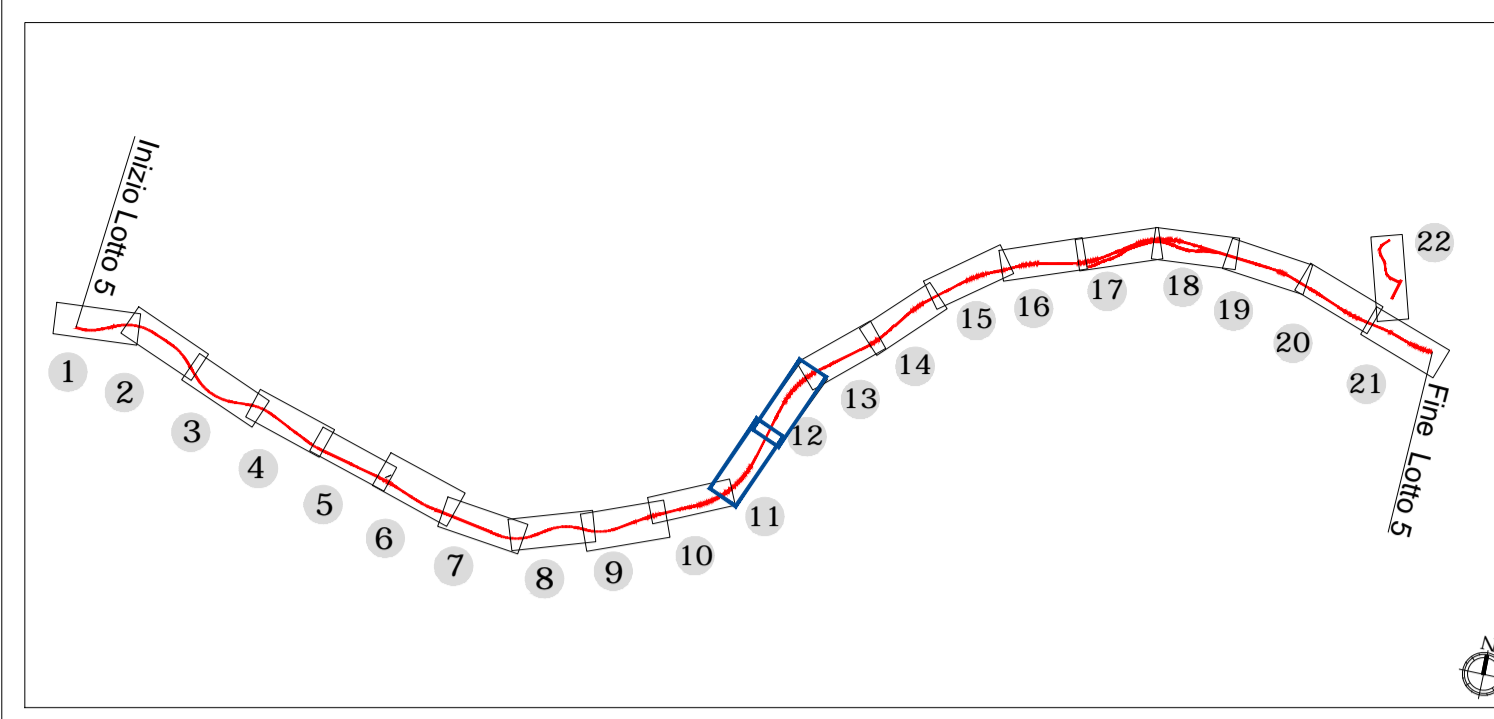


Key plan



LEGENDA

	Opere di linea		Opere viarie concesse		Barriere antirumore
	Ferrovia esistente		Dismissione linee ferroviarie esistenti		Aree di cantiere
	Inerbimento		Opere a verde di stazione		Ripristino ante-operam
	Modulo A - Siepe alta monospecifica	Specie arbustive - <i>Pistacia terebinthus</i> , Terebinto	Estensione intervento 751 ml		
	Modulo B - Siepe alta mista	Specie arbustive - <i>Rhamnus alaternus</i> , Alaterno - <i>Pistacia terebinthus</i> , Terebinto	Estensione intervento 8101 mq		
	Modulo Ca - Fascia ripariale	Specie arboree - <i>Populus alba</i> , Pioppo bianco Specie arbustive - <i>Salix purpurea</i> , Salice rosso - <i>Tamarix gallica</i> , Tamerice - <i>Rhamnus alaternus</i> , Alaterno	Estensione intervento 3843 mq		
	Modulo Cb - Siepe ripariale	Specie arbustive - <i>Salix purpurea</i> , Salice rosso - <i>Tamarix gallica</i> , Tamerice - <i>Rhamnus alaternus</i> , Alaterno	Estensione intervento 7268 mq		
	Modulo Cc - Fascia ripariale	Specie arboree - <i>Populus alba</i> , Pioppo bianco Specie arbustive - <i>Salix purpurea</i> , Salice rosso - <i>Tamarix gallica</i> , Tamerice - <i>Rhamnus alaternus</i> , Alaterno	Estensione intervento 10160 mq		
	Modulo Da - Prato cesugliato (copertura del 40%)	Specie arbustive - <i>Pistacia lentiscus</i> , Lentisco - <i>Tamarix gallica</i> , Tamerice	Estensione intervento 66505 mq		
	Modulo Db - Prato cesugliato (copertura del 20%)	Specie arbustive - <i>Pistacia lentiscus</i> , Lentisco - <i>Tamarix gallica</i> , Tamerice	Estensione intervento 21445 mq		
	Modulo E1 - Fascia arboreo-arbustiva (profondità 6 m)	Specie arboree - <i>Ceratonia siliqua</i> , Carrubo Specie arbustive - <i>Pistacia terebinthus</i> , Terebinto	Estensione intervento 2820 mq		
	Modulo E2 - Fascia arboreo-arbustiva (profondità 4 m)	Specie arboree - <i>Ceratonia siliqua</i> , Carrubo Specie arbustive - <i>Pistacia terebinthus</i> , Terebinto	Estensione intervento 3324 mq		

COMMITTENTE:



PROGETTAZIONE:



DIRETTRICE FERROVIARIA MESSINA - CATANIA - PALERMO

NUOVO COLLEGAMENTO PALERMO - CATANIA

U.O. ARCHITETTURA, AMBIENTE E TERRITORIO

PROGETTO DEFINITIVO

TRATTA DITTAINO - CATANANUOVA

OPERE A VERDE

Planimetria degli interventi di mitigazione/compensazione 6/11

SCALA:  
1:2.000

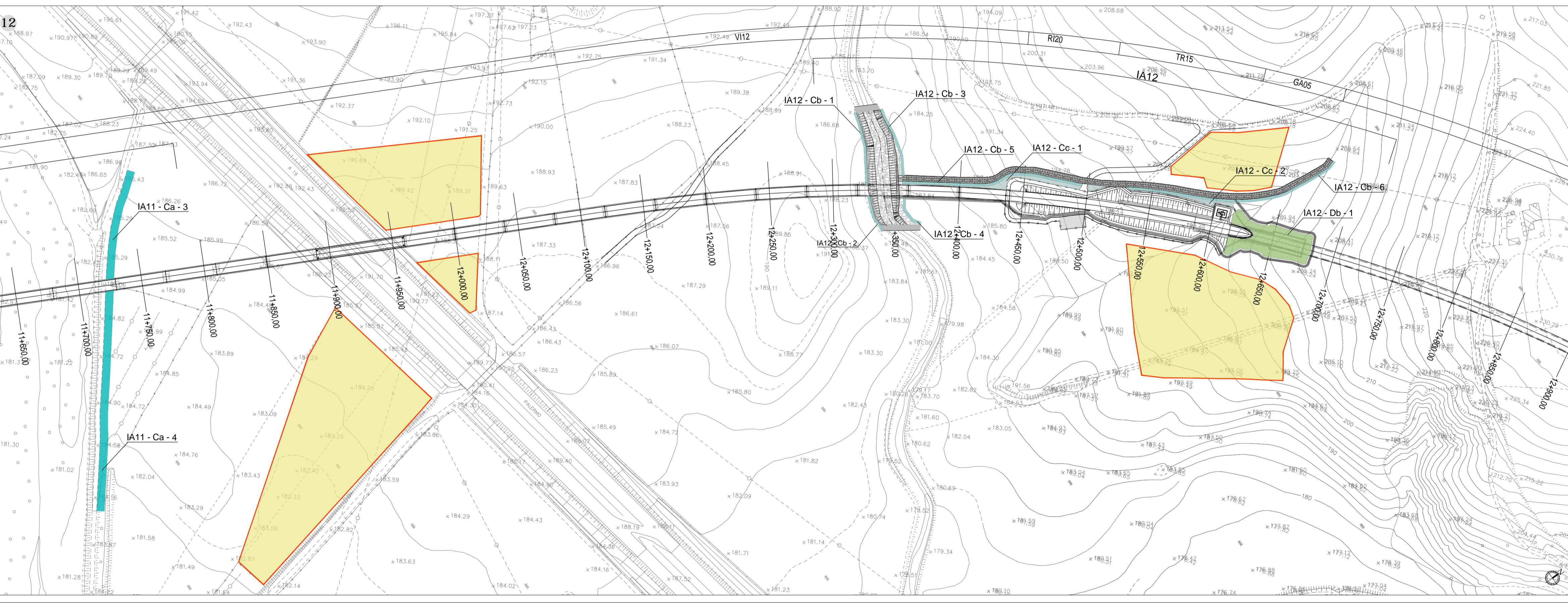
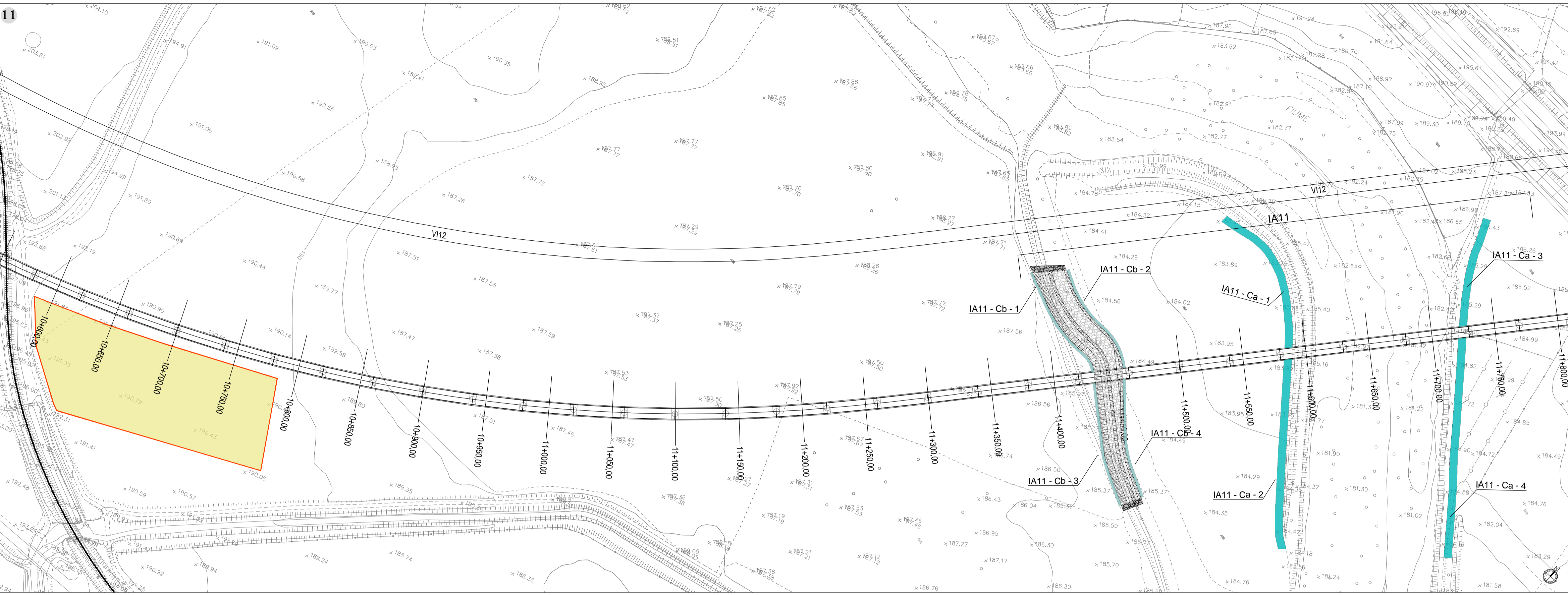
COMMESSA LOTTO FASE ENTE TIPO DOC. OPERA/DISCIPLINA PROGR. REV.

RS3E 50 D 22 P6 IA0000 006 B

Rev.	Descrizione	Redatto	Data	Verificato	Data	Approvato	Data	Autorizzato Data
A	Emissione esecutiva	F. Massari	Gennaio 2020	D. Policrini G. Dagelli	Gennaio 2020	F. Sparacino	Gennaio 2020	D. Ludovici Aprile 2020
B	Emissione esecutiva	F. Massari	Aprile 2020	D. Policrini G. Dagelli	Aprile 2020	F. Sparacino	Aprile 2020	D. Ludovici Aprile 2020

File: RS3E52D22P6IA000006B.dwg

n. Elab.: 1707



**MODULO A - SIEPE ALTA MONOFILARE MONOSPECIFICA**

lato binari

ARBUSTI	SUPERFICIE SOSTO PIANCIATO	N. ESSENZE
TEREBINTO	<i>Pistacia terebinthus</i>	3 ml

**MODULO C - FORMAZIONI RIPARIALI**

Ca - Fascia ripariale    Cb - Siepe mista    Cc - Macchia

ALBERI	Superficie Fascia ripariale	N. ESSENZE	Superficie Siepe mista ripariale	N. ESSENZE	Superficie Macchia ripariale	N. ESSENZE
PIOPPO BIANCO	<i>Populus alba</i>	1	-	-	-	-
SALICE ROSSO	<i>Salix purpurea</i>	120 mq	12 mq	36 mq	1	1
TAMERICE	<i>Tamarix gallica</i>	1	1	1	1	1
ALATERNO	<i>Rhamnus alaternus</i>	1	1	2	1	1

**MODULO D - PRATO CESUGLIATO**

Da - Copertura 40%    Db - Copertura 20%

lato binari    lato strada

ARBUSTI	SUP. 40%	SUP. 20%	ARBUSTI	SUP. E1	ESSENZE E1	SUP. E2	ESSENZE E2
LENTISCO	<i>Pistacia lentiscus</i>	625 mq	4	625	2	4	2
TAMERICE	<i>Tamarix gallica</i>	4 mq	4	4	2	4	2

**MODULO E - FASCIA ARBOREO ARBUSTIVA**

E1 - Profondità 6 mt    E2 - Profondità 4 mt

ARBUSTI	SUP. E1	ESSENZE E1	SUP. E2	ESSENZE E2
CARRUBO	<i>Ceratonia siliqua</i>	2	2	2
TEREBINTO	<i>Pistacia terebinthus</i>	3	40 mq	3

*Rhamnus alaternus*

*Salix purpurea*

*Pistacia terebinthus*

*Tamarix gallica*

*Populus alba*

*Ceratonia siliqua*