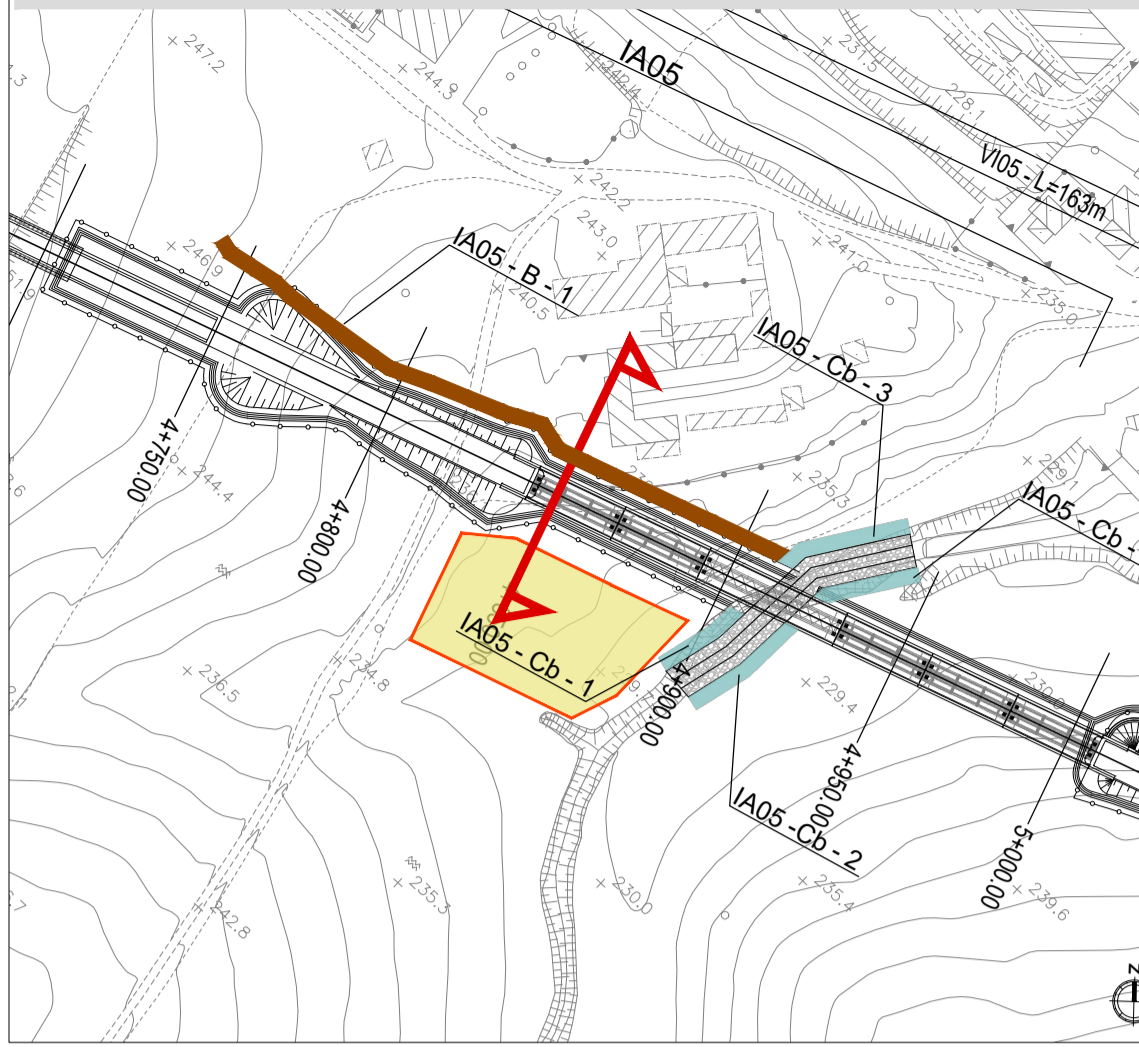
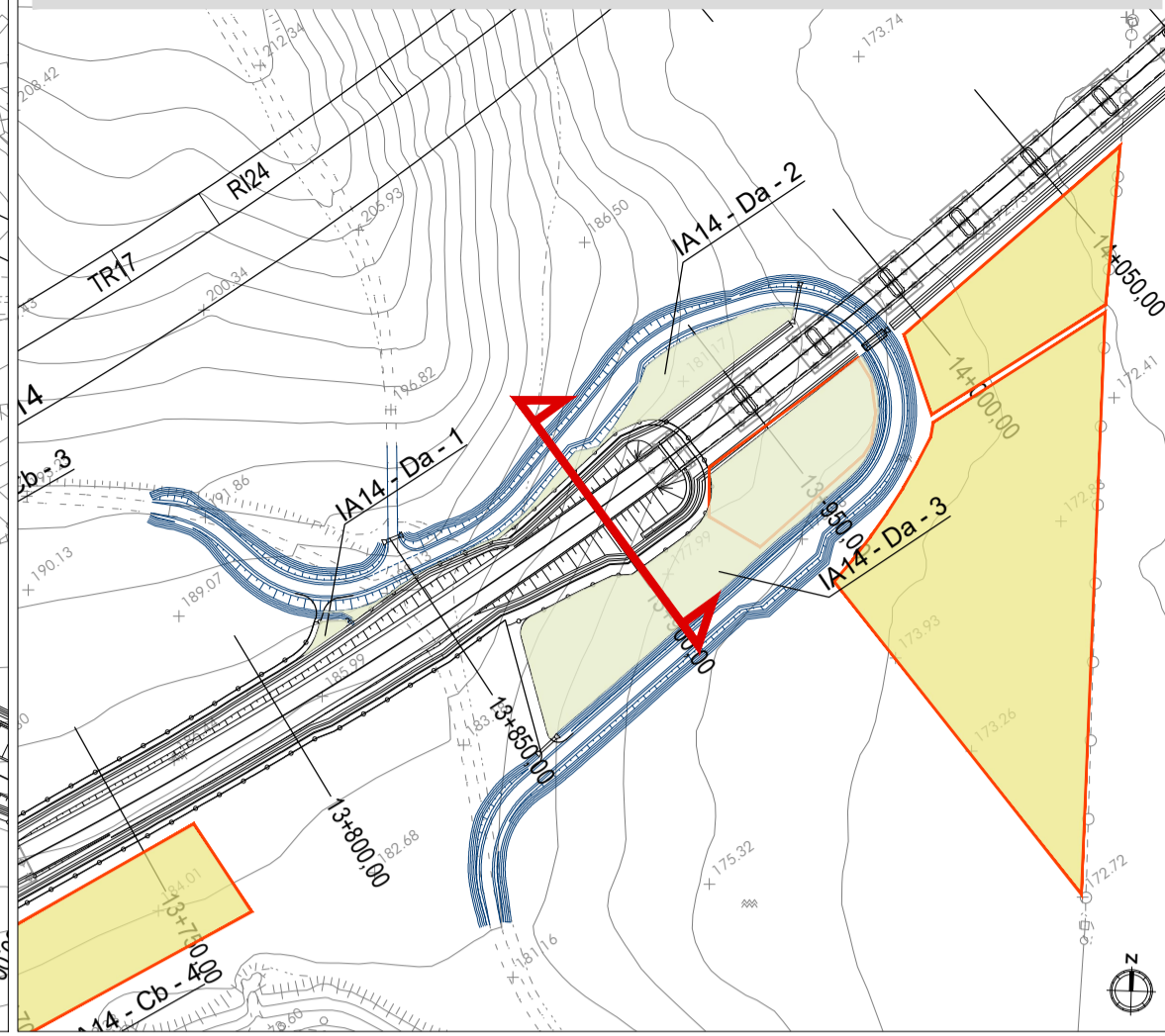


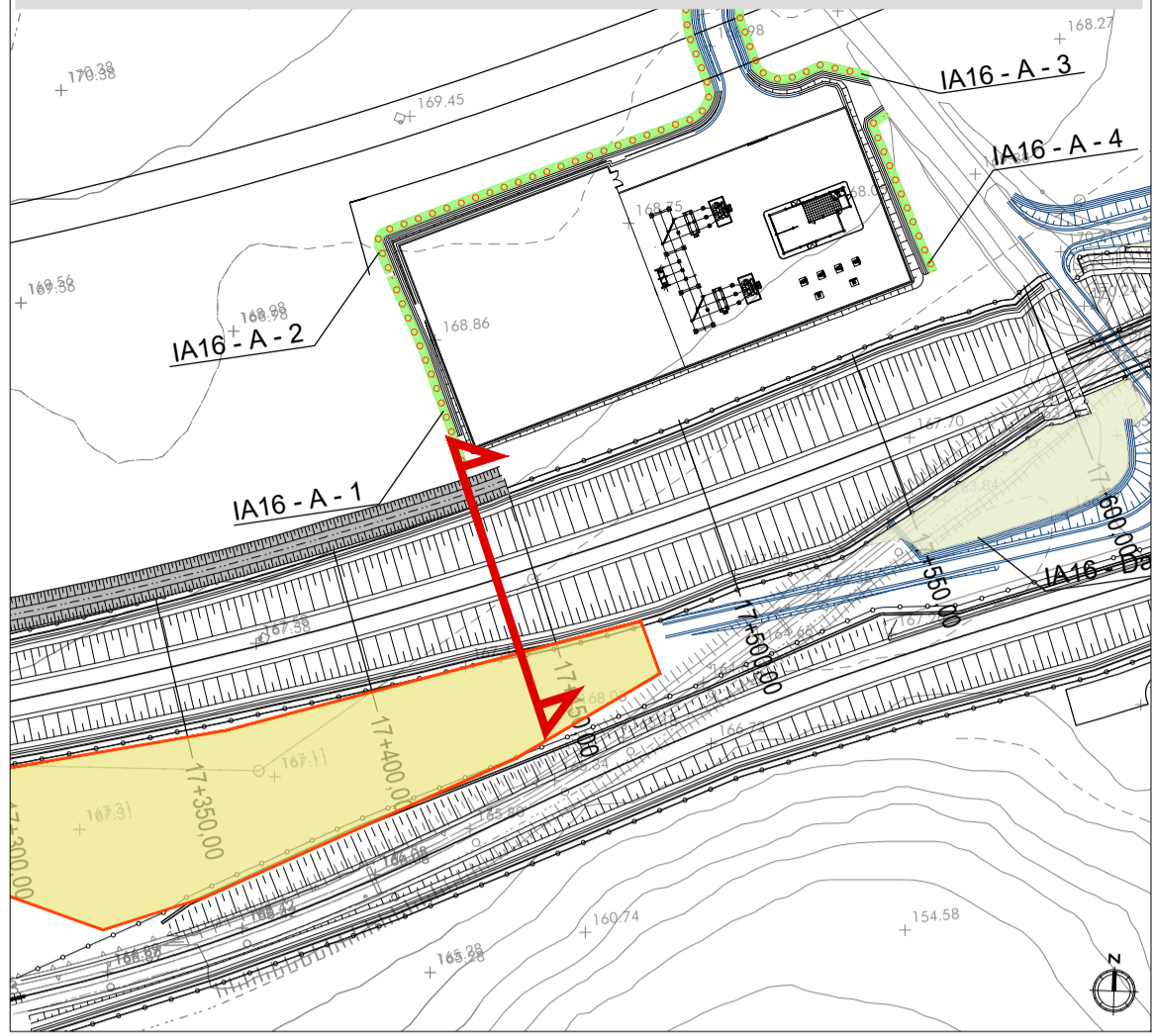
1 - PLANIMETRIA DI INQUADRAMENTO SEZIONE 97. Sc. 1:2000



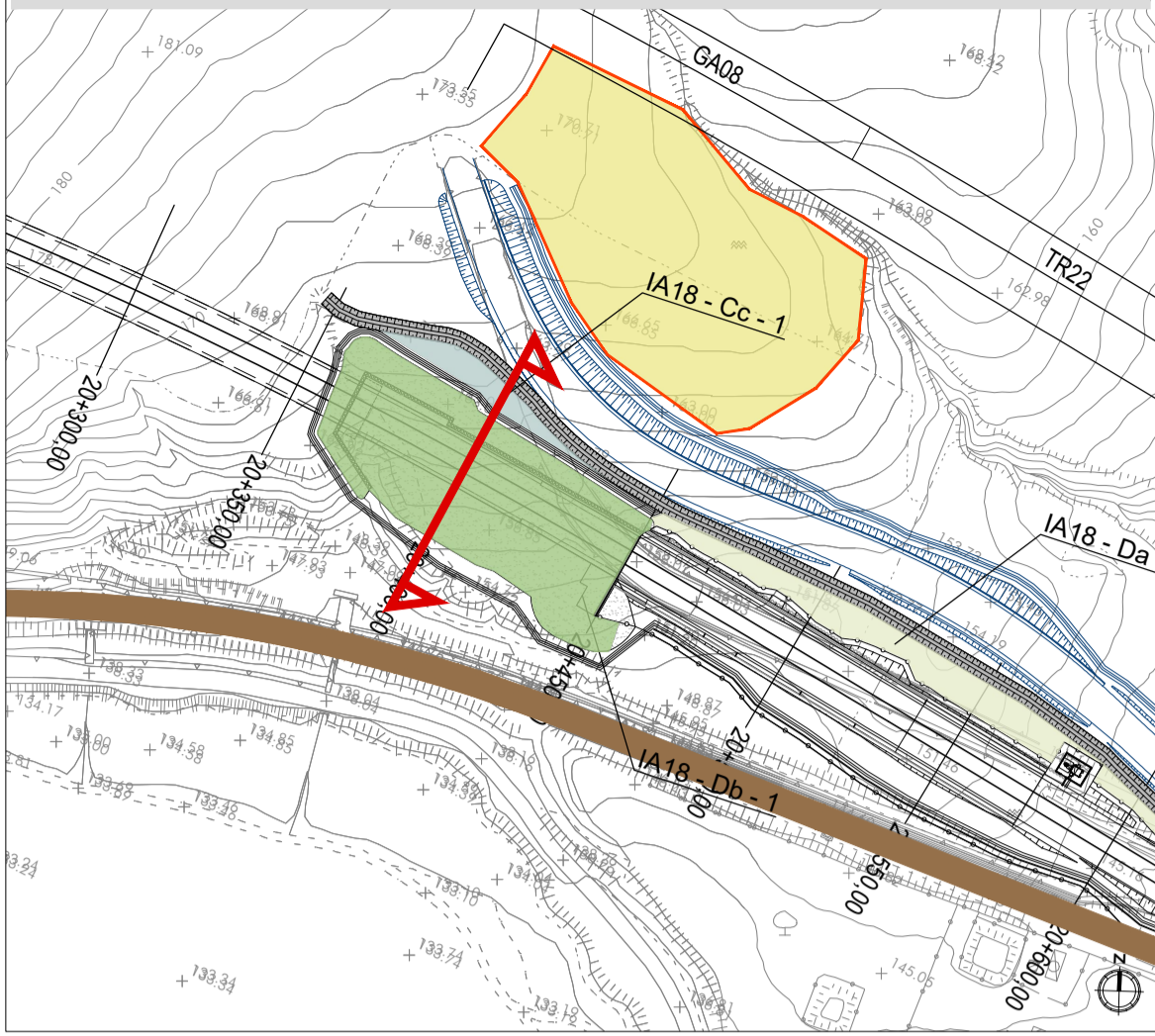
2 - PLANIMETRIA DI INQUADRAMENTO SEZIONE 279. Sc. 1:2000



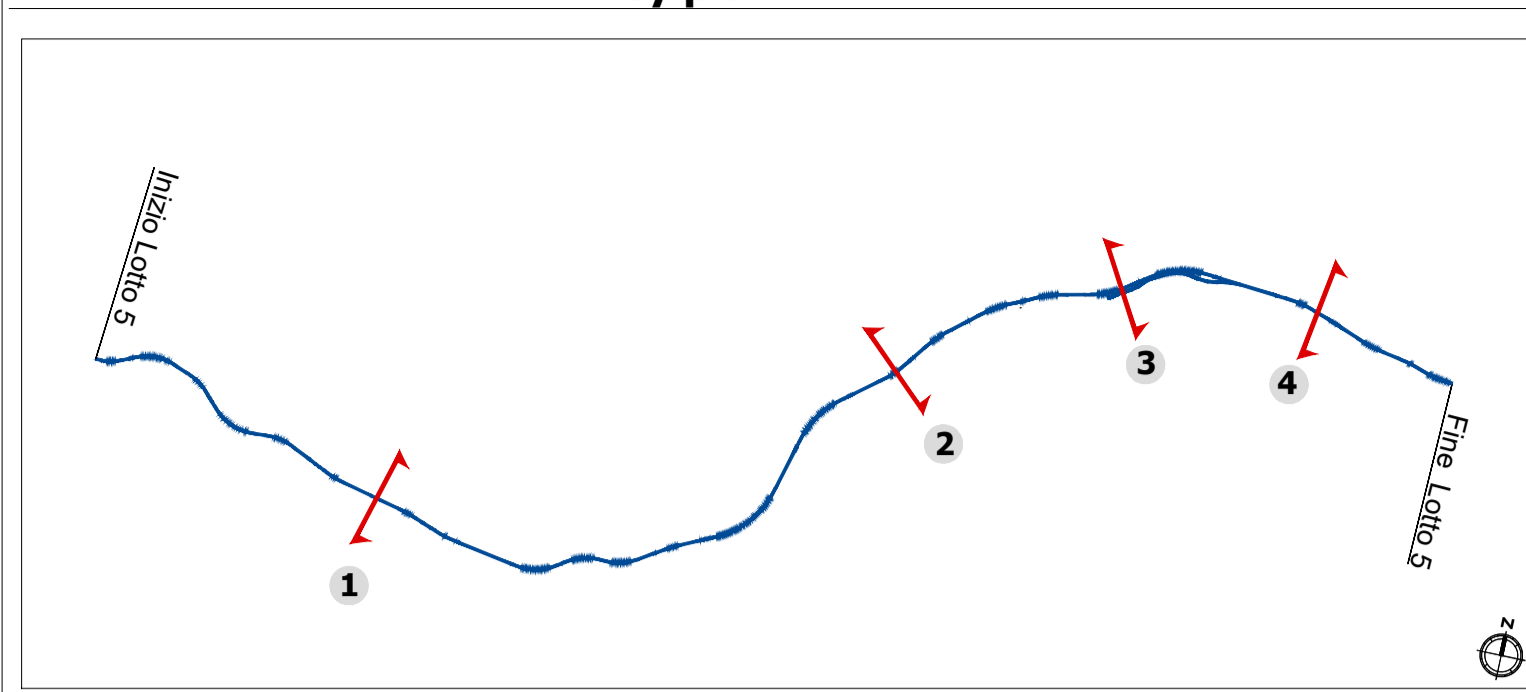
3 - PLANIMETRIA DI INQUADRAMENTO SEZIONE 350. Sc. 1:2000



4 - PLANIMETRIA DI INQUADRAMENTO SEZIONE 409. Sc. 1:2000



Key plan



LEGENDA

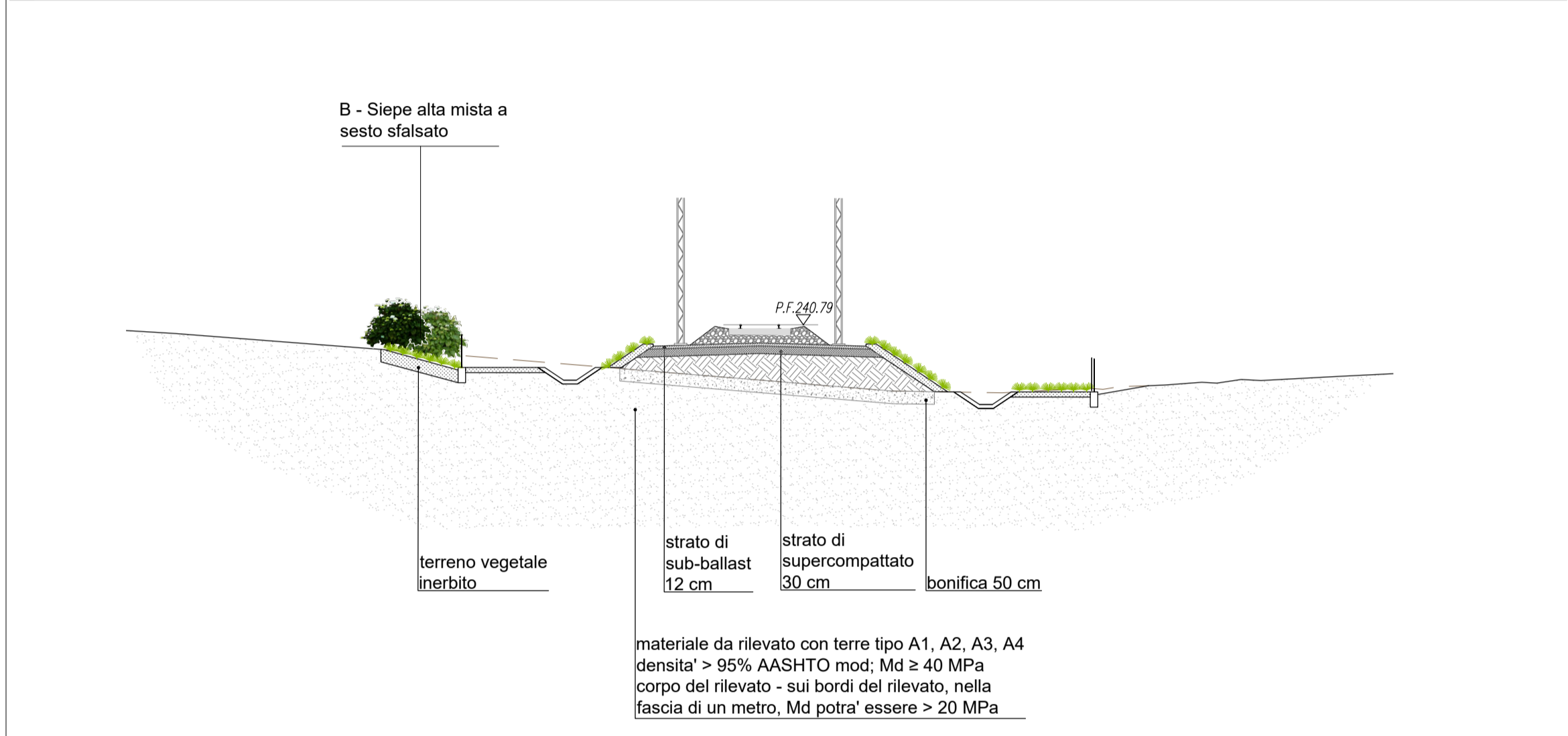
- Opere di linea
- Ferrovia esistente
- Opere viarie connesse
- Dismissione linee ferroviarie esistenti
- Barriere antirumore
- Aree di cantiere

Tipologie interventi a verde

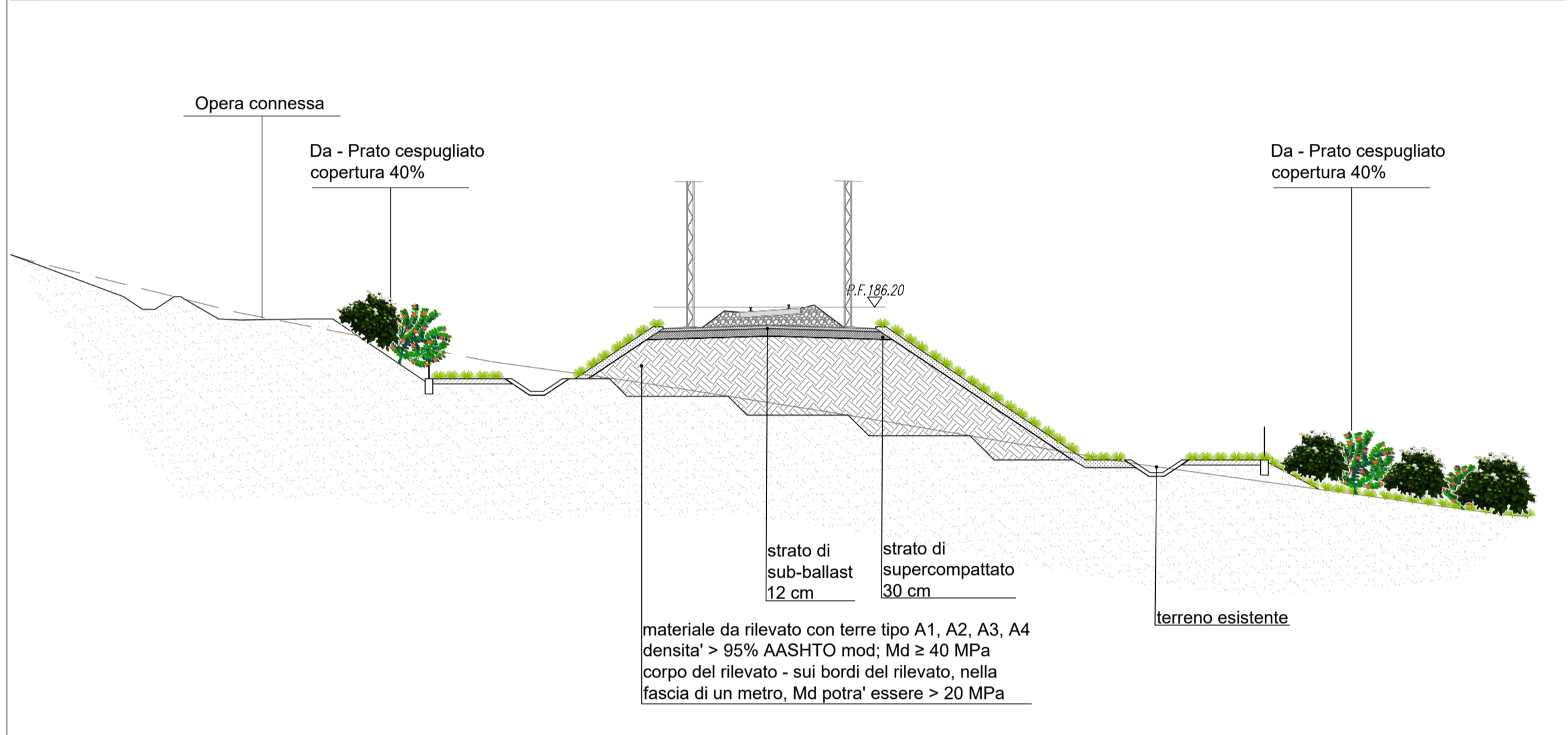
Modulo	Specie arbustive	Specie arboree	Estensione intervento
Modulo A - Siepe alta monospecifica	- Pistacia terebinthus, Terebinto		751 mq
Modulo B - Siepe alta mista	- Rhamnus alaternus, Alaterno - Pistacia terebinthus, Terebinto		8101 mq
Modulo Ca - Fascia ripariale	Specie arbustive - Salix purpurea, Salice rosso - Tamarix gallica, Tamerice - Rhamnus alaternus, Alaterno	Specie arboree - Populus alba, Pioppo bianco	3843 mq
Modulo Cb - Siepe ripariale	Specie arbustive - Salix purpurea, Salice rosso - Rhamnus alaternus, Alaterno		7268mq
Modulo Cc - Fascia ripariale	Specie arbustive - Salix purpurea, Salice rosso - Rhamnus alaternus, Alaterno	Specie arboree - Populus alba, Pioppo bianco	10160mq
Modulo Da - Prato cespugliato	Specie arbustive - Pistacia lentiscus, Lentisco - Tamarix gallica, Tamerice		66505 mq
Modulo Db - Prato cespugliato	Specie arbustive - Pistacia lentiscus, Lentisco - Tamarix gallica, Tamerice		21445 mq
Modulo E 1 - Fascia arboreo-arbustiva (profondità 6 m)	Specie arbustive - Pistacia terebinthus, Terebinto	Specie arboree - Ceratonia siliqua, Carrubo	2820mq
Modulo E 2 - Fascia arboreo-arbustiva (profondità 4 m)	Specie arbustive - Pistacia terebinthus, Terebinto	Specie arboree - Ceratonia siliqua, Carrubo	3324 mq

* I valori riportati nell'estensione interventi indicano il valore complessivo della tipologia di opera a verde sulla totalità del tracciato di progetto

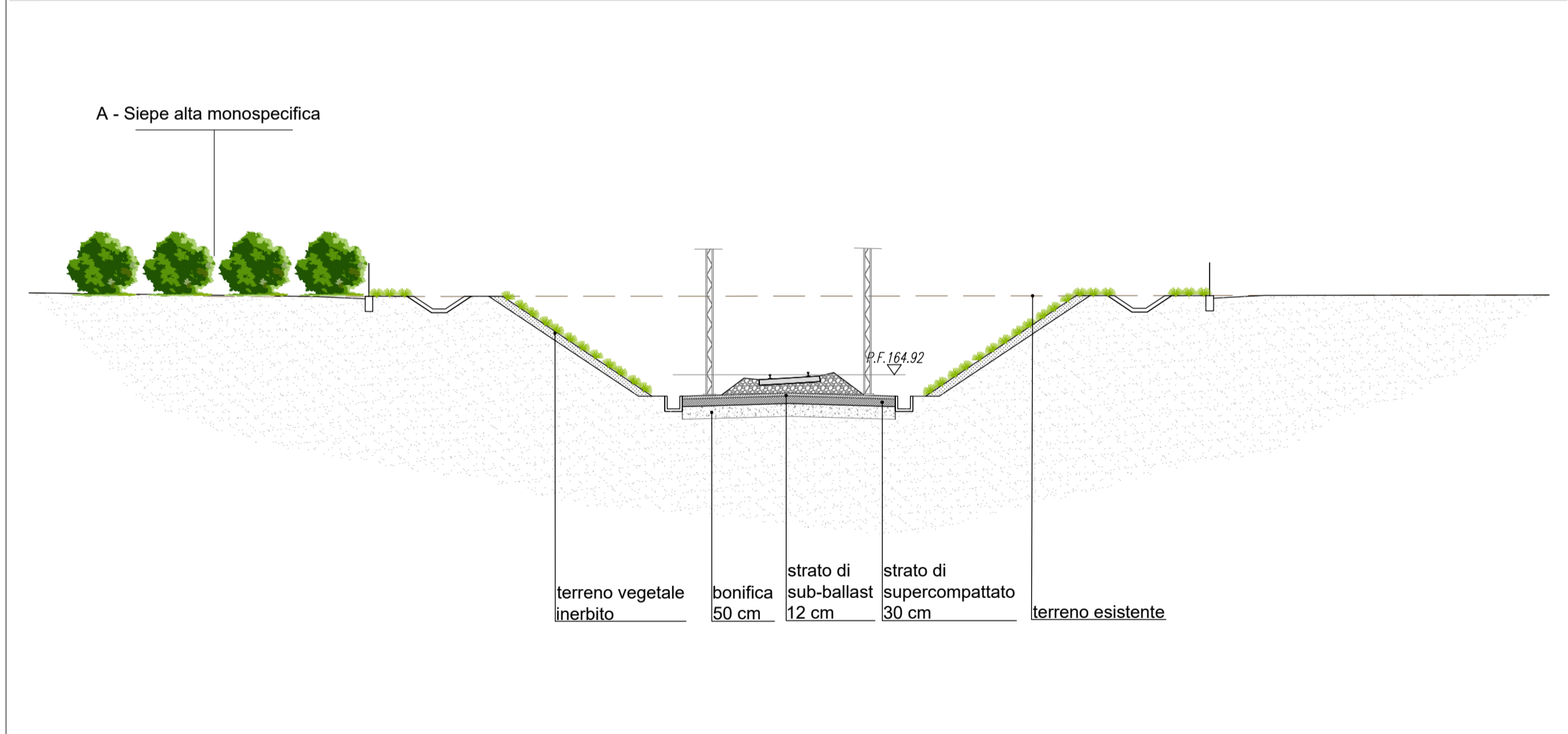
1 - SEZIONE 97. Sc. 1:200



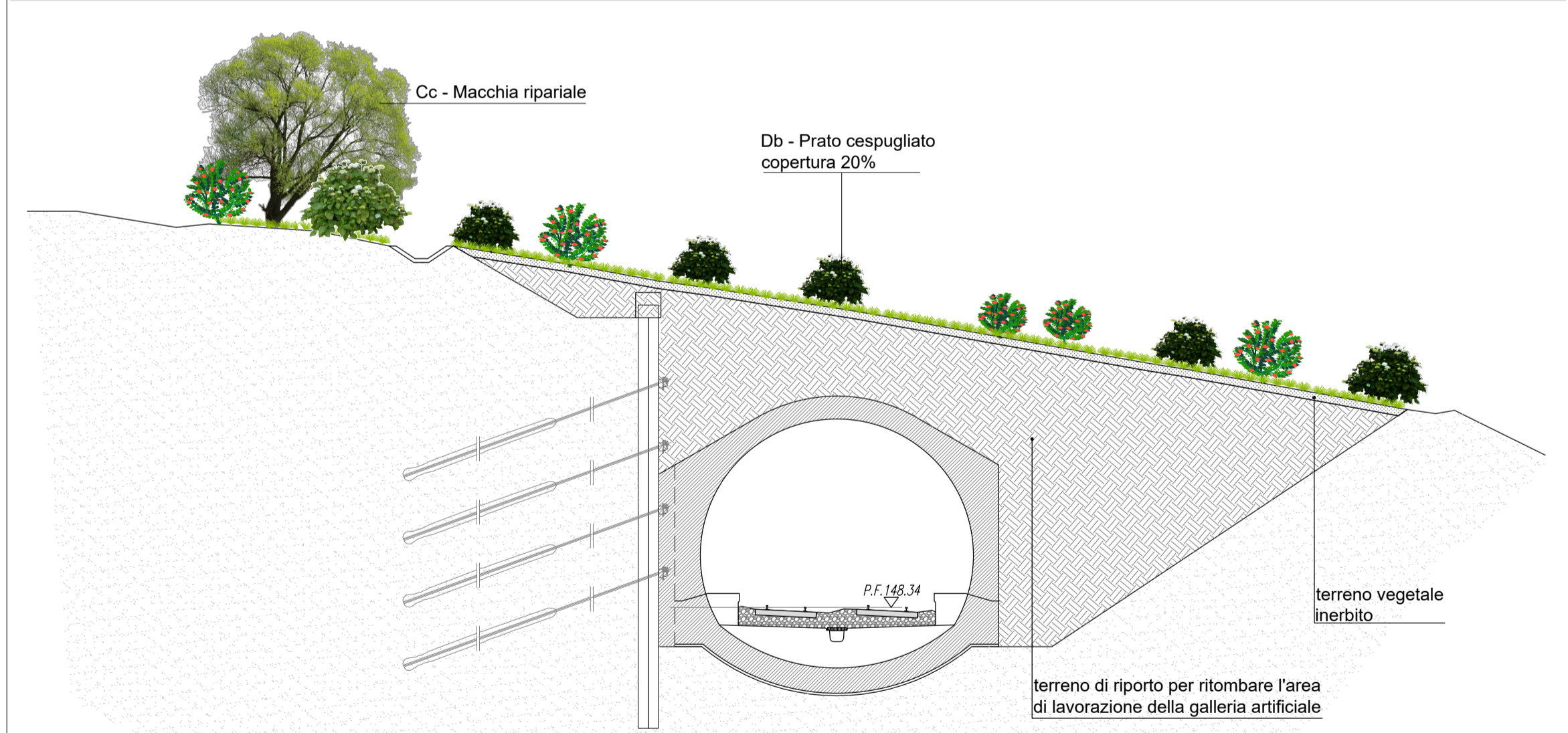
2 - SEZIONE 279. Sc. 1:200



3 - SEZIONE 350. Sc. 1:200



4 - SEZIONE 409. Sc. 1:200



SESTI DI IMPIANTO

Modulo	Formazione	Specie	Superficie	N. ESSENZE
MODULO A - SIEPE ALTA MONOFILARE MONOSPECIFICA	lato binari	TEREBINTO (Pistacia terebinthus)	3 ml	1
		ARBUSTI (n.1 piante ogni 3 ml)		
MODULO C - FORMAZIONI RIPARIALI	Ca - Fascia ripariale	ALBERI (Populus alba)	120 mq	1
		ARBUSTI (Salix purpurea, Tamarix gallica, Rhamnus alaternus)	120 mq	1
	Cb - Siepe mista	ALBERI (Populus alba)	120 mq	1
		ARBUSTI (Salix purpurea, Tamarix gallica, Rhamnus alaternus)	120 mq	1
MODULO D - PRATO CESPUGLIATO	lato binari	TEREBINTO (Pistacia terebinthus)	3 ml	1
		ARBUSTI (n.14 piante ogni 425 mq)		
MODULO E - FASCIA ARBOREO ARBUSTIVA	lato binari	ALBERI (Ceratonia siliqua)	40 mq	2
		ARBUSTI (n.3 piante ogni 120 mq)		

COMMITTENTE: **RFI RETE FERROVIARIA ITALIANA GRUPPO FERROVIE DELLO STATO ITALIANE**

PROGETTAZIONE: **ITALFERR GRUPPO FERROVIE DELLO STATO ITALIANE**

DIRETTRICE FERROVIARIA MESSINA - CATANIA - PALERMO

NUOVO COLLEGAMENTO PALERMO - CATANIA

U.O. ARCHITETTURA, AMBIENTE E TERRITORIO

PROGETTO DEFINITIVO

TRATTA DITTAINO - CATENANUOVA

OPERE A VERDE
Sezioni tipologiche degli interventi di mitigazione/compensazione

SCALA: **Varie**

Rev.	Descrizione	Redatto	Data	Verificato	Data	Approvato	Data	Autorizzato	Data
A	Emissione esecutiva	F. Mascari	Dicembre 2019	D. Paglicci	Dicembre 2019	F. Scarpato	Dicembre 2019	D. Ludovici	Dicembre 2019

File: RS3E50D22PIXIA000001A n. Elab.: 1713