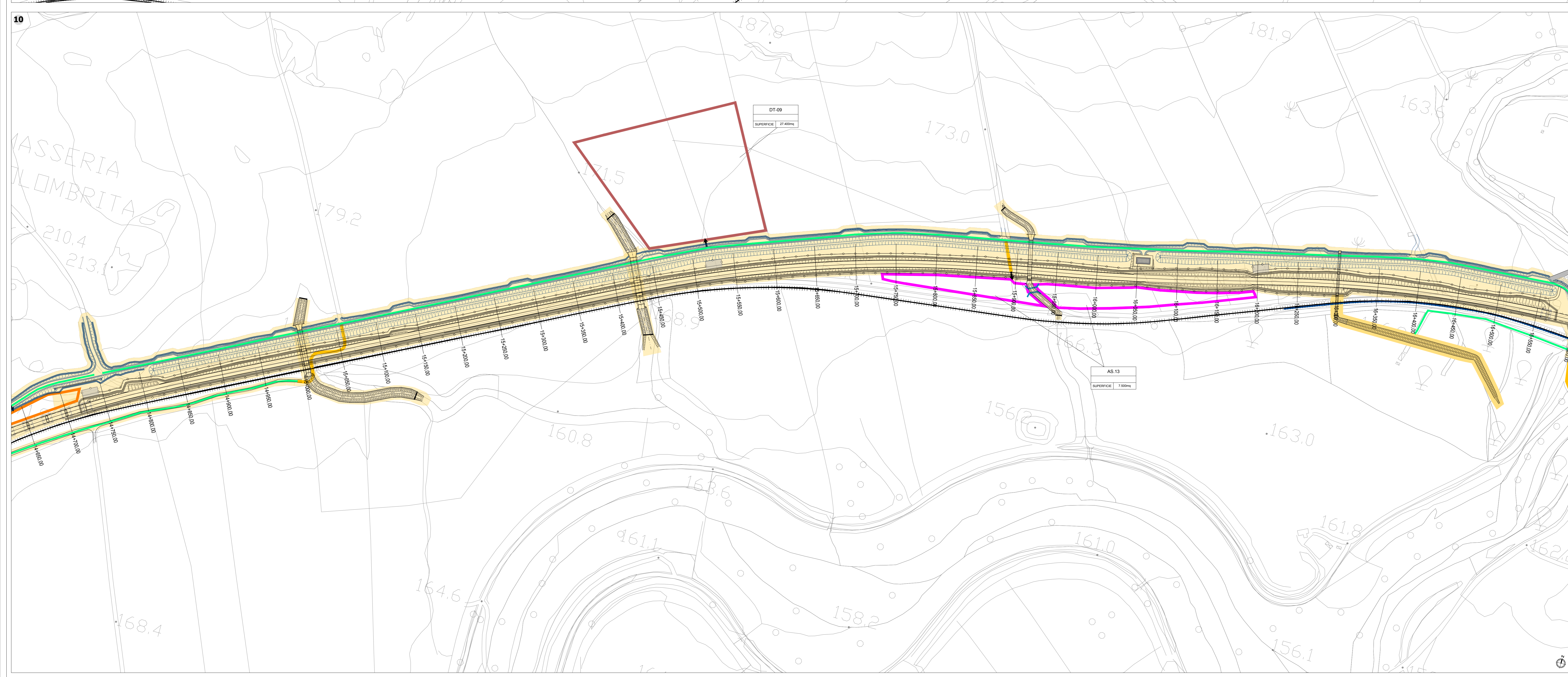
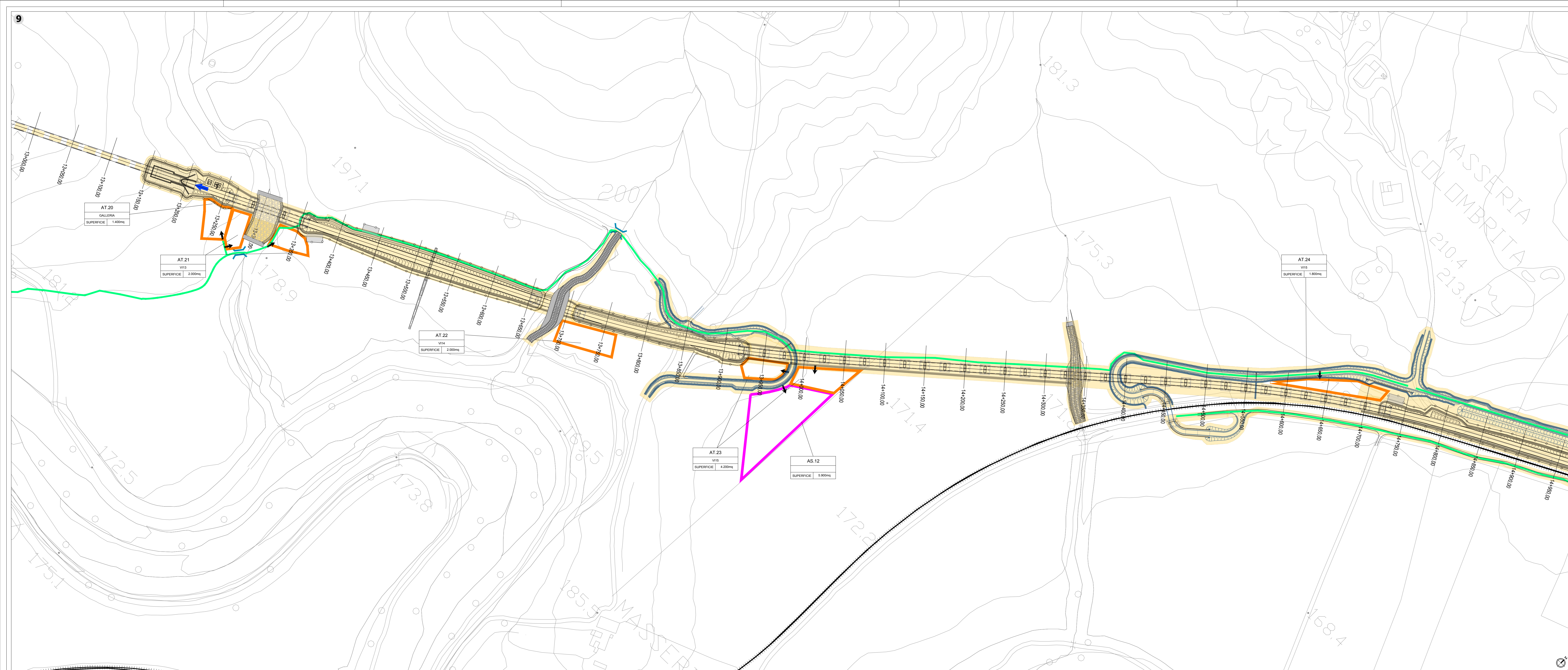


- LEGENDA**
- Opere di linea
 - Linea storica
 - Viabilità primaria
 - Viabilità secondaria
 - Opere viarie concesse
 - Viabilità principale
 - Viabilità locale
 - DT - Deposito terre
 - Area di lavoro
 - Pista di cantiere
 - Accesso ai cantieri
 - Barriere antirumore di cantiere fisso
 - Bagnatura area di cantiere
 - Spazzolatura strade
 - Barriere antirumore avanzamento lavori
 - Bagnatura piste di cantiere
 - Ricettori
 - Residenziale
 - Commerciale e Servizi
 - Monumentale, religioso
 - Pertinenza FS
 - Industriale e Artigianale
 - Ruderi, Dismessi, Box e Depositi
 - Edifici in demolizione



COMMITTENTE:

PROGETTAZIONE:

DIRETTRICE FERROVIARIA MESSINA - CATANIA - PALERMO
NUOVO COLLEGAMENTO PALERMO - CATANIA

U.O. GEOLOGIA TECNICA, DELL'AMBIENTE E DEL TERRITORIO

PROGETTO DEFINITIVO

TRATTA DITTAINO - CATENANUOVA

PROGETTO AMBIENTALE DELLA CANTIERIZZAZIONE

Planimetrie localizzazione interventi di mitigazione - Tav. 5 di 8

SCALA: 1:2000

Rev.	Descrizione	Redatto	Data	Verificato	Data	Approvato	Data	Autorizzato Data
A	Emissione esecutiva	[Signature]	14/02/2020	[Signature]	14/02/2020	[Signature]	14/02/2020	14/02/2020

File: RS3E50D69P6CA0000005A n. Elab.: 1744_6