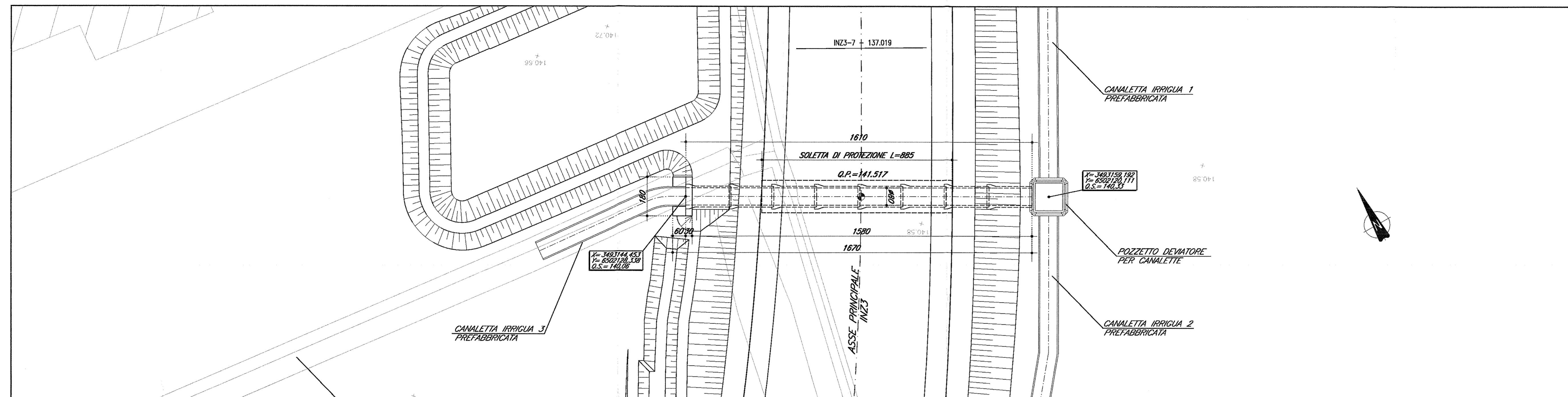
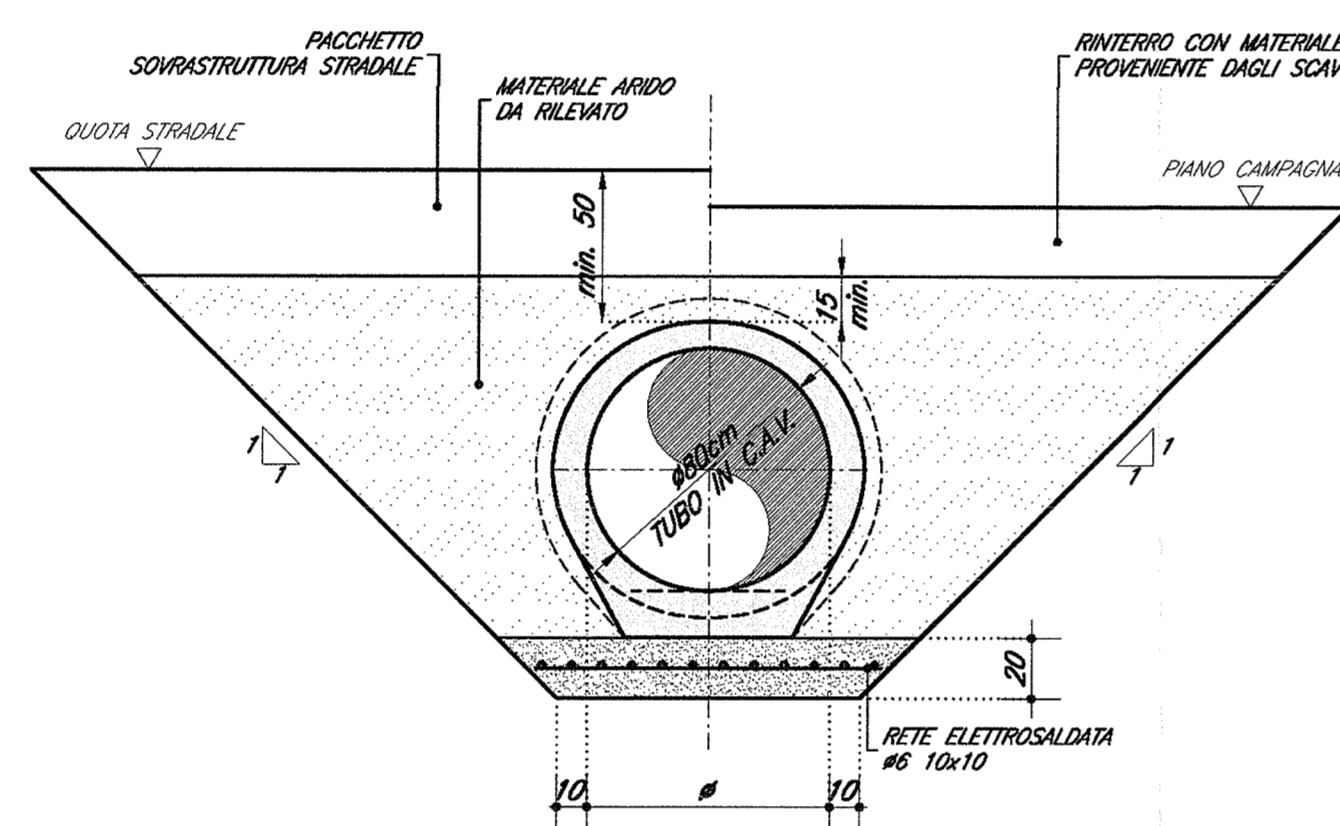


IN10355 - TOMBINO CIRCOLARE Ø800 IN C.A.V. Progr. 130.137

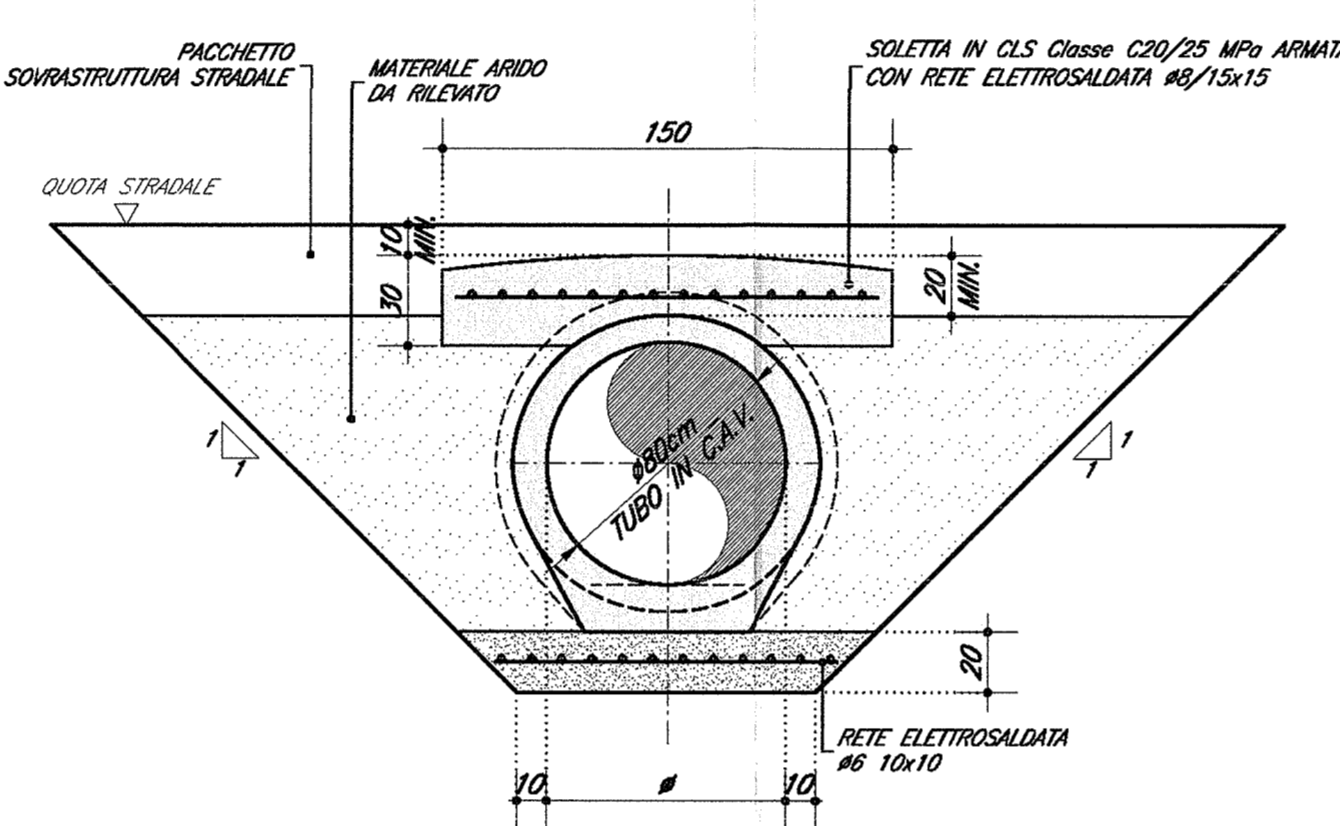
PIANTA  
SCALA 1:100



SEZIONE TRASVERSALE TIPO  
SCALA 1:25

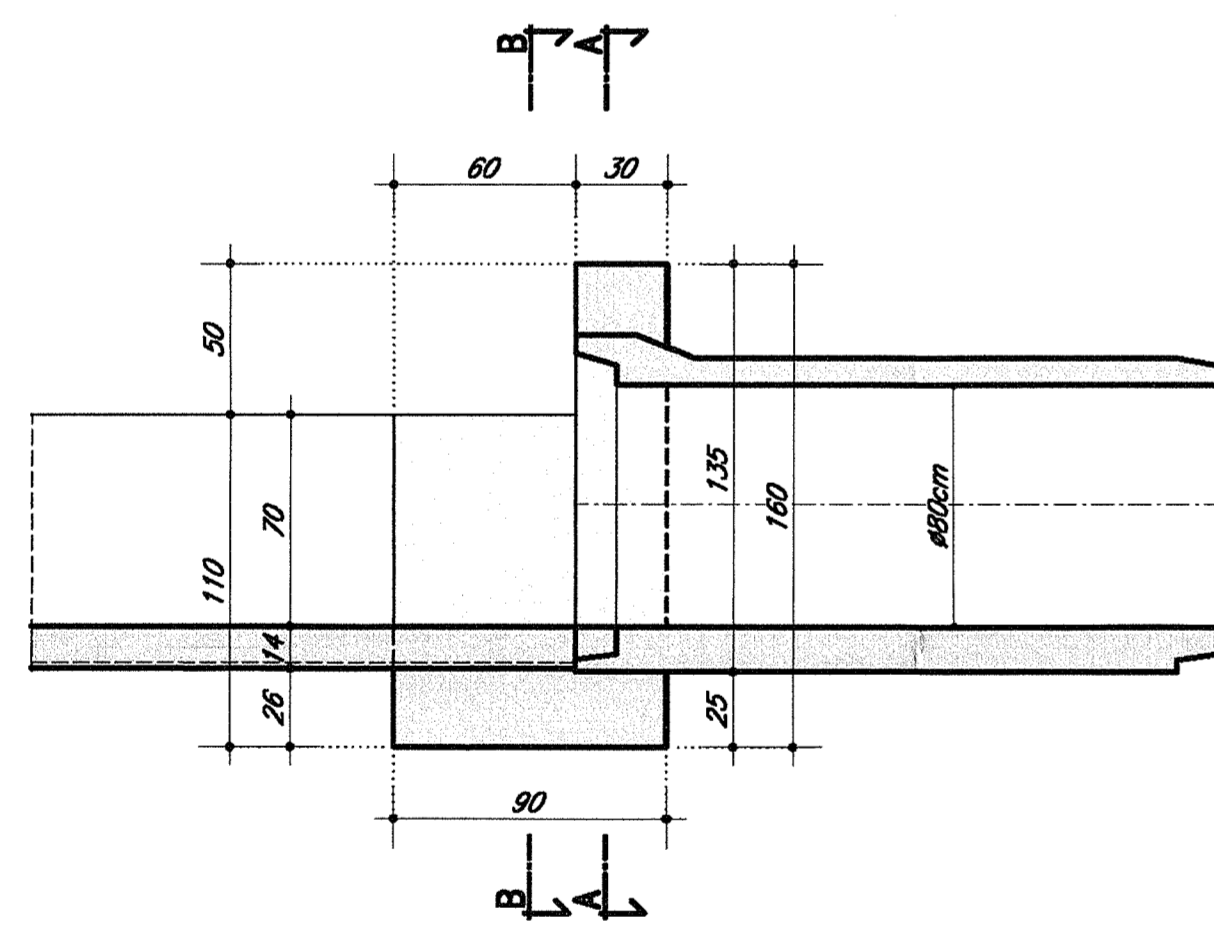


SEZIONE TRASVERSALE - SOLETTA DI PROTEZIONE  
SCALA 1:25

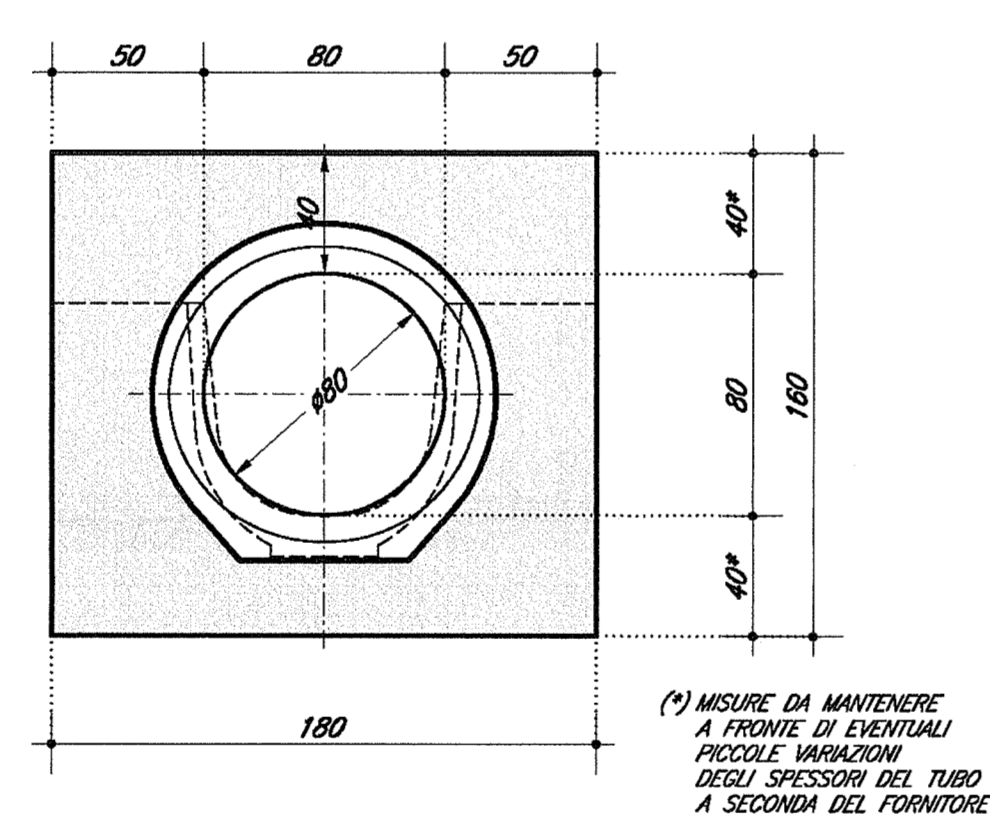


TESTATA DI RACCORDO TUBAZIONE Ø800 CON CANALETTA AVENTE SEZIONE LIQUIDA A ≥ 0.60mq

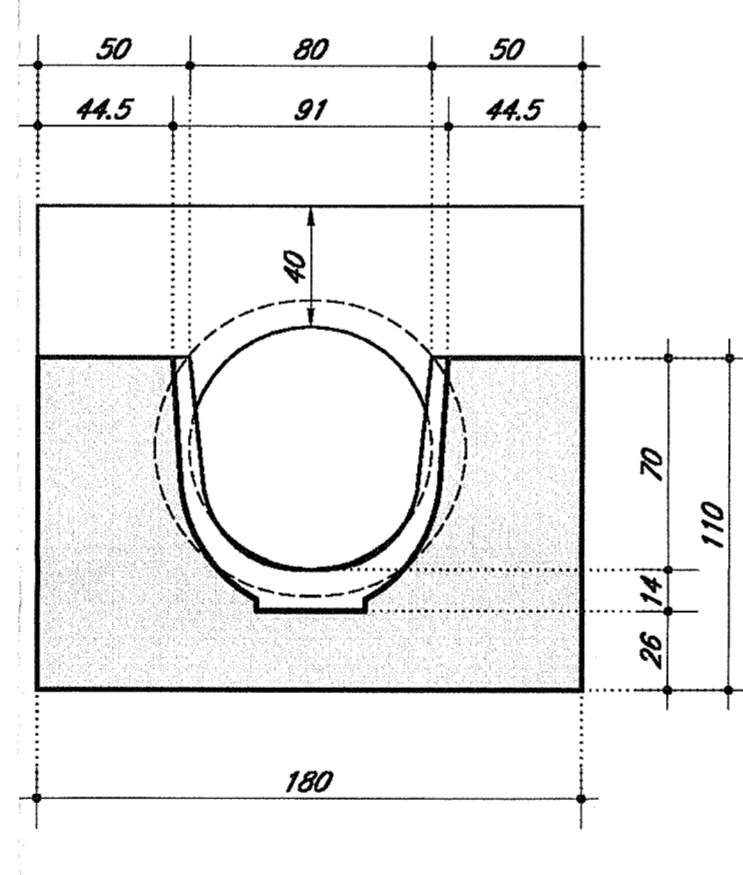
SEZIONE LONGITUDINALE  
SCALA 1:25



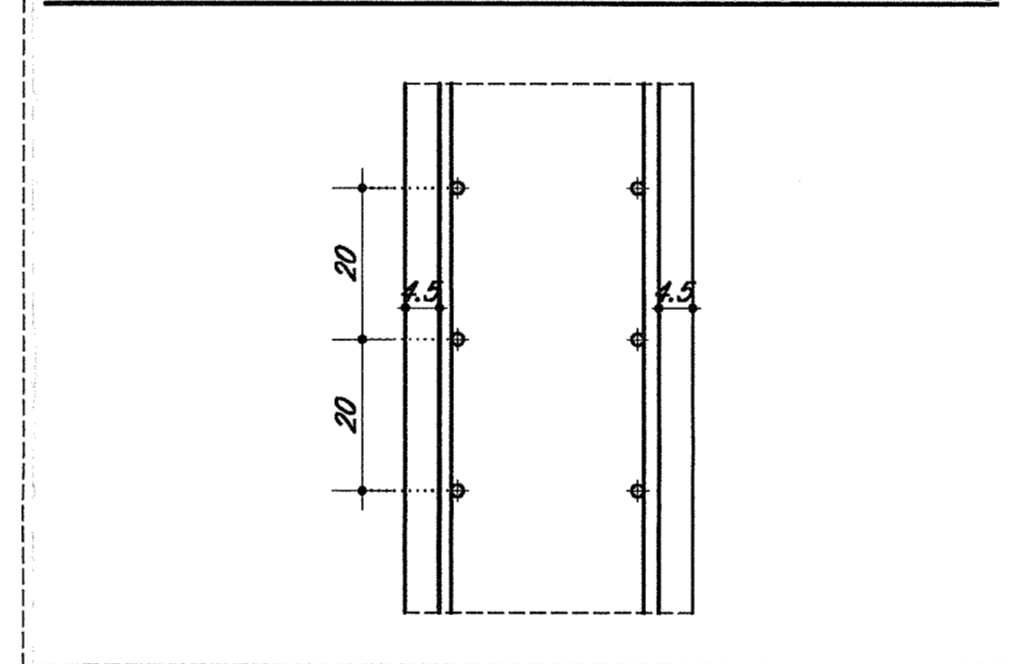
SEZIONE A-A  
SCALA 1:25



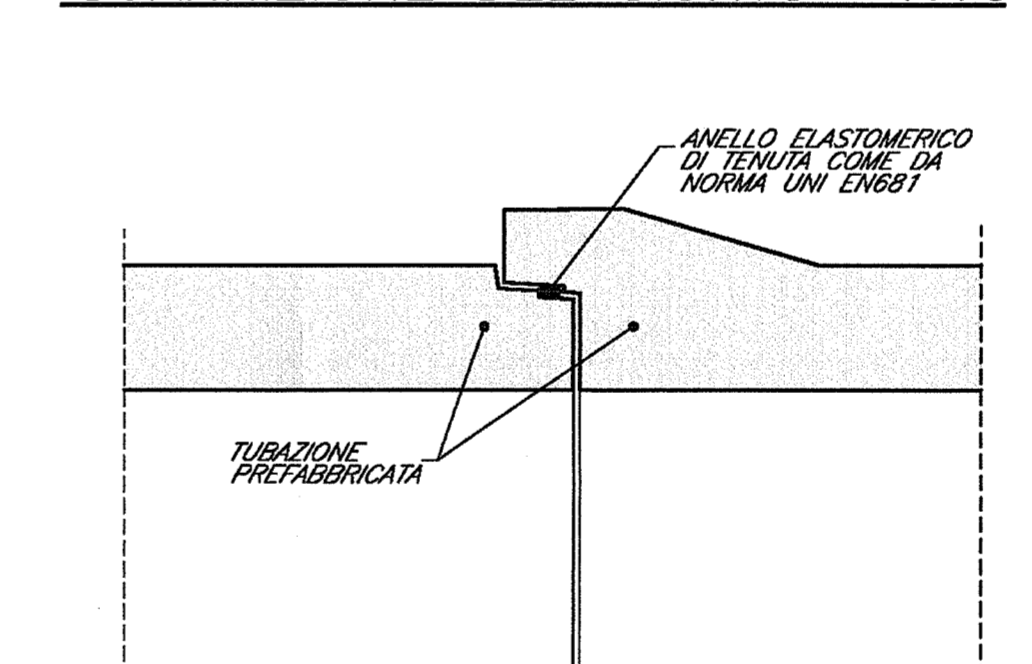
SEZIONE B-B  
SCALA 1:25



PARTICOLARE COPRIFERRO 1:10

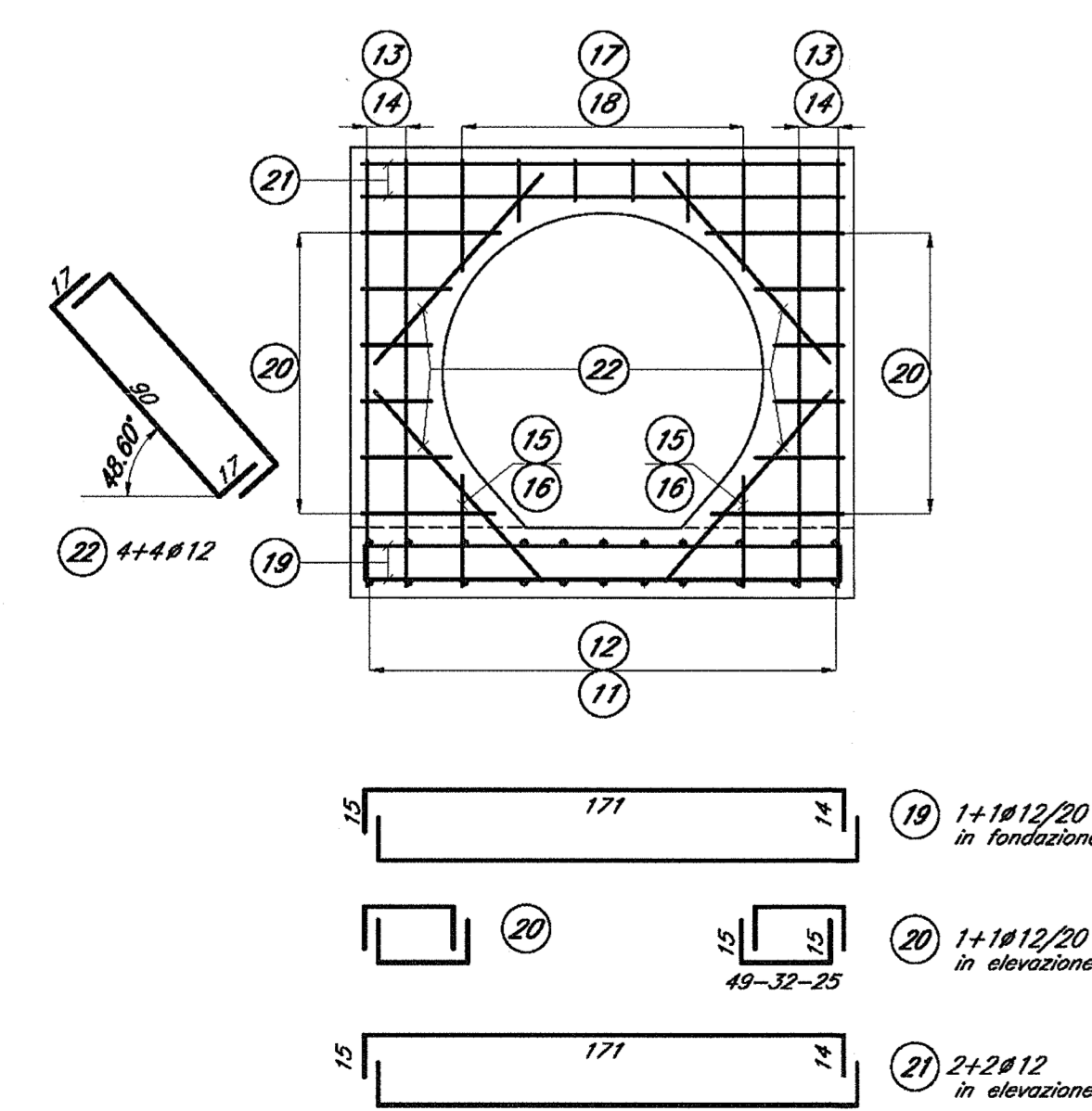


GUARNIZIONE DEL GIUNTO 1:10

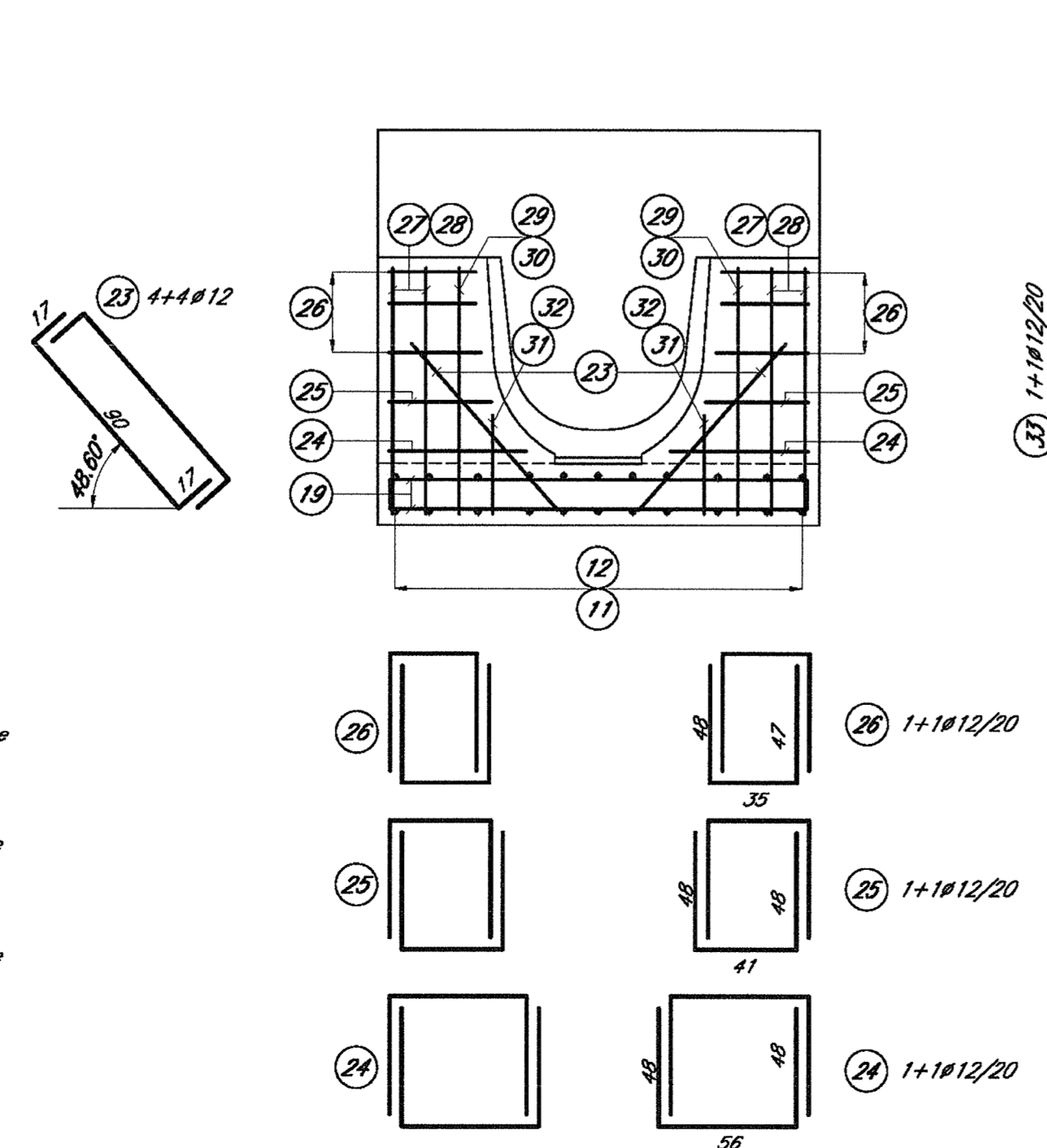


ARMATURA TESTATA TOMBINO

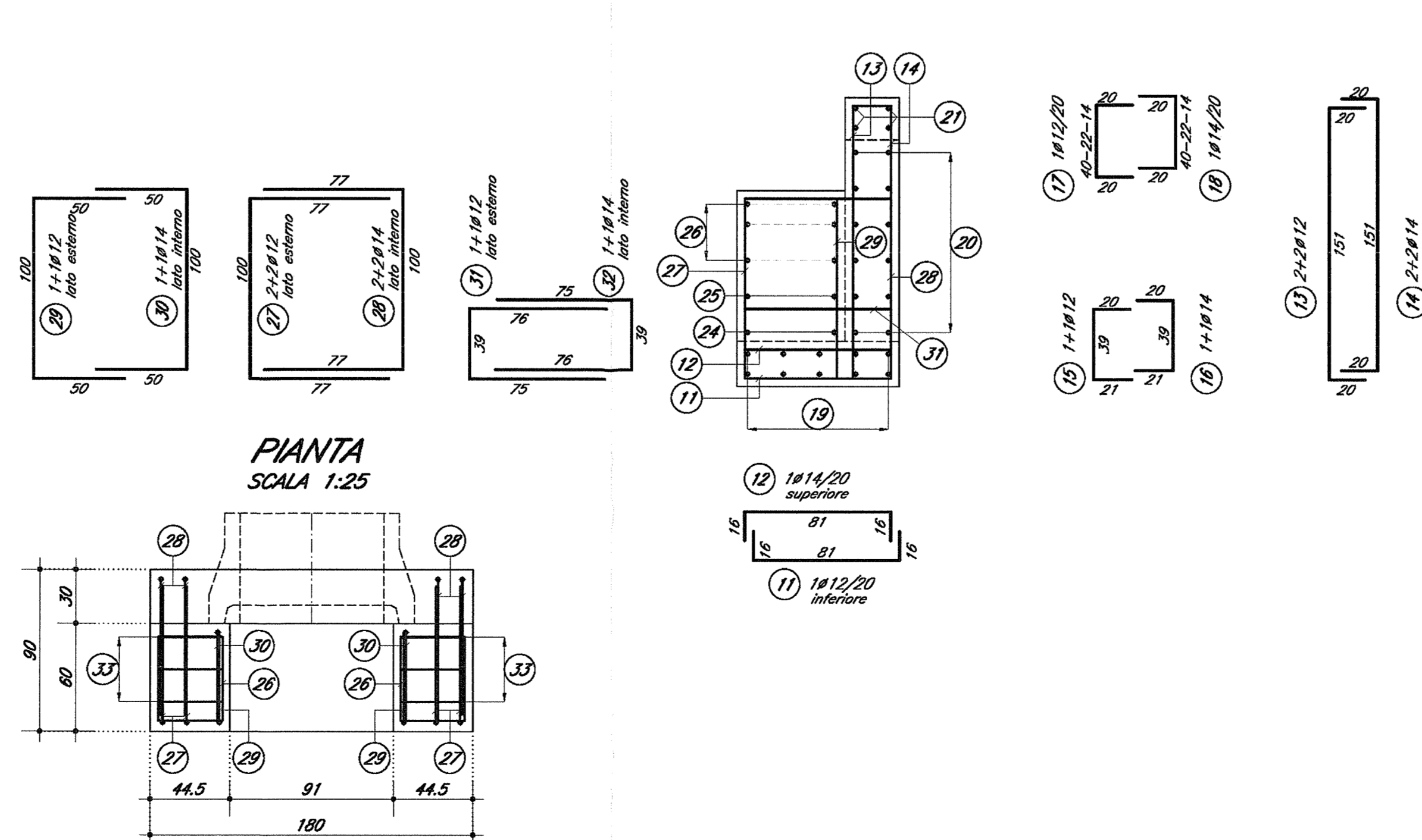
SEZIONE A-A  
SCALA 1:25



SEZIONE B-B  
SCALA 1:25



SEZIONE LONGITUDINALE  
SCALA 1:25



PIANTA  
SCALA 1:25

DOCUMENTI DI RIFERIMENTO

DESCRIZIONE

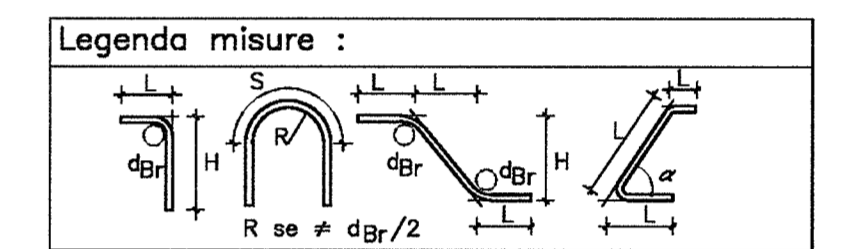
IND - RAMPE CAVALETTI/VALA TIPOLOGICO  
PARTICOLARI RISOLUZIONE INTERFERENZE CON CANALETTA IRRIGUA  
IND - NUOVA ROTATORIA VIA BERLINGUER - VIA STAZIONE E COLLEGAMENTO VIA CA ROTE  
RELAZIONE TECNICA GENERALE  
PILASTRI PER IL PAVIMENTO E DI TRACCIAMENTO  
SMALTIMENTO ACQUE METEORICHE: RELAZIONE GENERALE  
SMALTIMENTO ACQUE METEORICHE: PIANIFICAZIONE

CODICE

IND11E22R000000000  
IND11E22R000000001  
IND11E22R000000002  
IND11E22R000000003  
IND11E22R000000004

NOTE GENERALI

- TUTTE LE MISURE SONO ESPRESSE IN CENTIMETRI
- TUTTE LE QUOTE ALIMENTARIE SONO ESPRESSE IN METRI S.L.M.
- TUTTI GLI ANGOLI SONO ESPRESSE IN GRADI SESSAGESIMALI
- TUTTE LE COORDINATE SONO ESPRESSE IN METRI
- Q.S. = QUOTA SCORRIMENTO
- COPRIFERRO ADOPTATO : 4.5cm in FONDAZIONE



Diametro piegature d <sub>pr</sub> :	
Barra < Ø16	d <sub>pr</sub> = 46
Barra > Ø16	d <sub>pr</sub> = 76

CARATTERISTICHE DEI MATERIALI

PER PRESCRIZIONI MATERIALI E NOTE GENERALI VEDERE ELABORATO:  
PRESCRIZIONI MATERIALI E NOTE GENERALI  
IND11E22R000000001  
- TUBI AUTOPORTANTI: IN CALCESTRUZZO IDROCOMPRESSO ARMATO CONFORME A NORMA UNI EN 1916, CON CLASSE DI RESISTENZA NON INFERIORE A 135 N/CM<sup>2</sup>. IL TUBO DEVE CONSENTIRE L'UTILIZZO PER CARICHI MOBILI DI PRIMA CATEGORIA (NTC2008 D.M. 14.01.2008) SECONDO LE SPECIFICHE CONDIZIONI DI FONDAMENTO E DEI TERRENI DI FONDAZIONE. PER ALTEZZE DI RICOPRIMENTO INFERIORI AI 50CM SI ADOTTA NECESSARIAMENTE LA REALIZZAZIONE DI UNA SOLETTA DI POTENZIAMENTO IN CONGLOMERATO CEMENTIZIO ARMATO.

COMMITTENTE:  
**RFI**  
RETE FERROVIARIA ITALIANA  
GRUPPO FERROVIE DELLO STATO

ALTA SOVRIGLIANZA:  
**ITALFERR**  
GRUPPO FERROVIE DELLO STATO

GENERAL CONTRACTOR:  
**Cepav due**  
Consorzio ENI per l'Alta Velocità

INFRASTRUTTURE FERROVIARIE STRATEGICHE DEFINITE DALLA LEGGE OBIETTIVO N. 443/01

LINEA A.V. /A.C. TORINO - VENEZIA Tratta MILANO - VERONA  
Lotto funzionale Brescia-Verona  
PROGETTO ESECUTIVO

INZ3 - NUOVA ROTATORIA VIA BERLINGUER-VIA STAZIONE E COLLEGAMENTO VIA CA ROTE  
Tombino circolare IN10355. Carpentaria, armatura e dati di tracciamento

GENERAL CONTRACTOR: Consorzio Cepav due  
Il Direttore del Consorzio (Ing. L. Minotto)

DIETTORE LAVORI: [ ]

SCALA: [ ]

COMMESSA LOTTO FASE ENTE TIPO DOC. OPERA/DISCIPLINA PROG. REV.  
INOR 11 E E2 BZ INZ306 001 A

PROGETTAZIONE

Rev.	Descrizione	Aut.	Data	Verifica	Data
A	EMISSIONE	SA	31/10/15	SA	31/10/15
B					
C					

IL PROGETTISTA  
Dott. [ ]  
Data: 31/10/15

CIG: 751447334A  
Progetto autorizzato dalla Direzione Regionale ALBA S.T.I.  
File: INDR11E22R000000001A\_10.dwg  
CUP: I81H91000000008