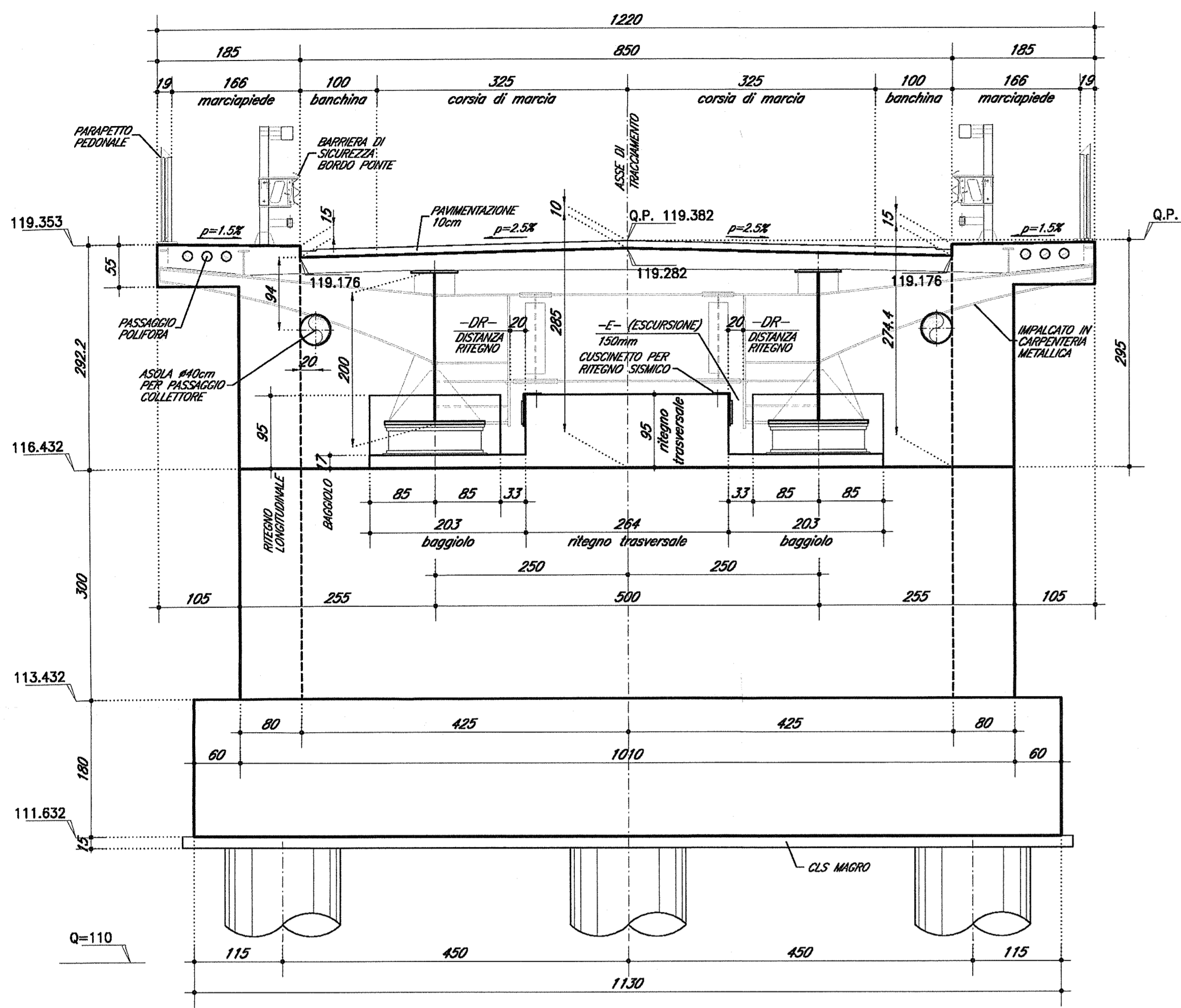
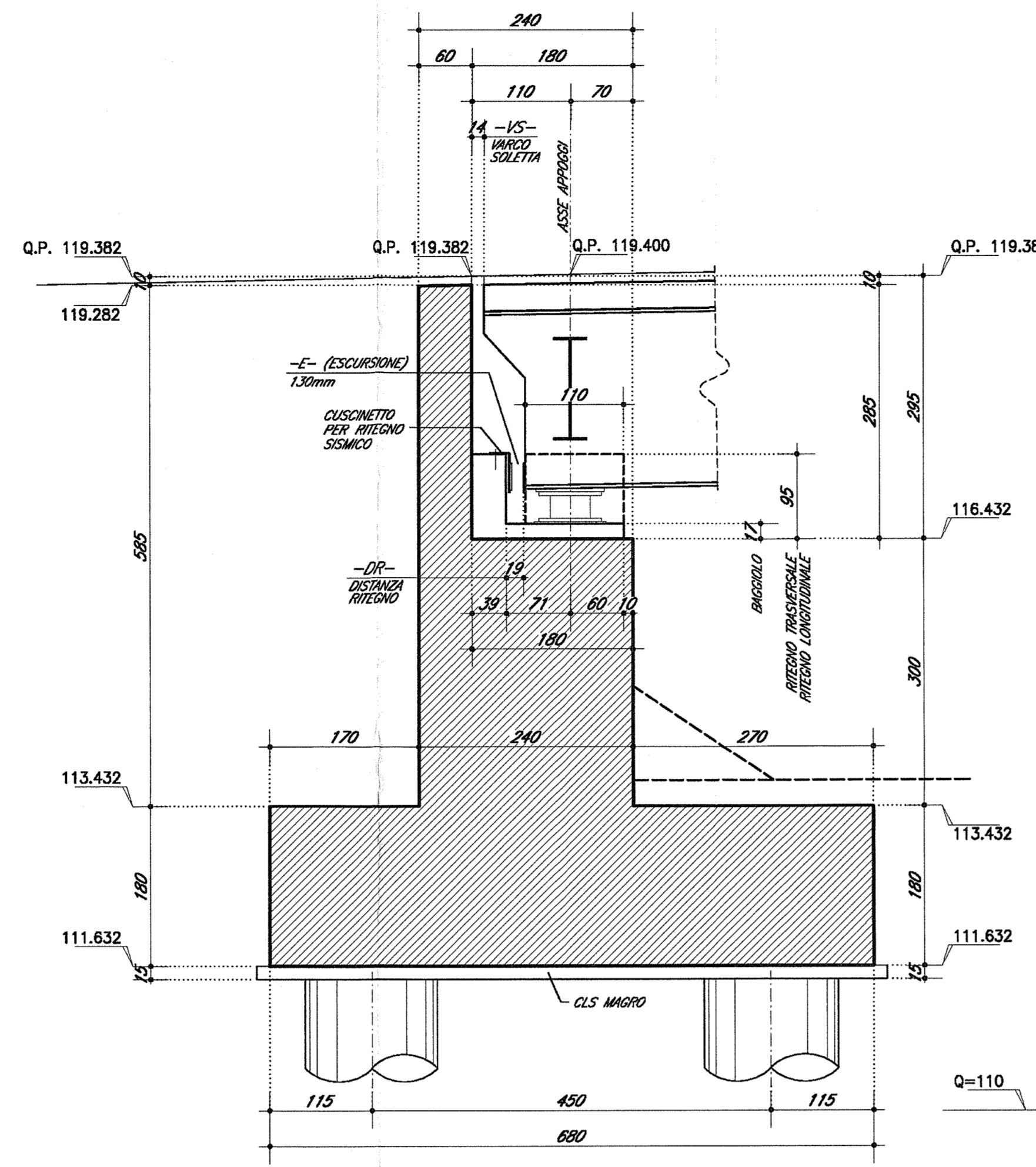


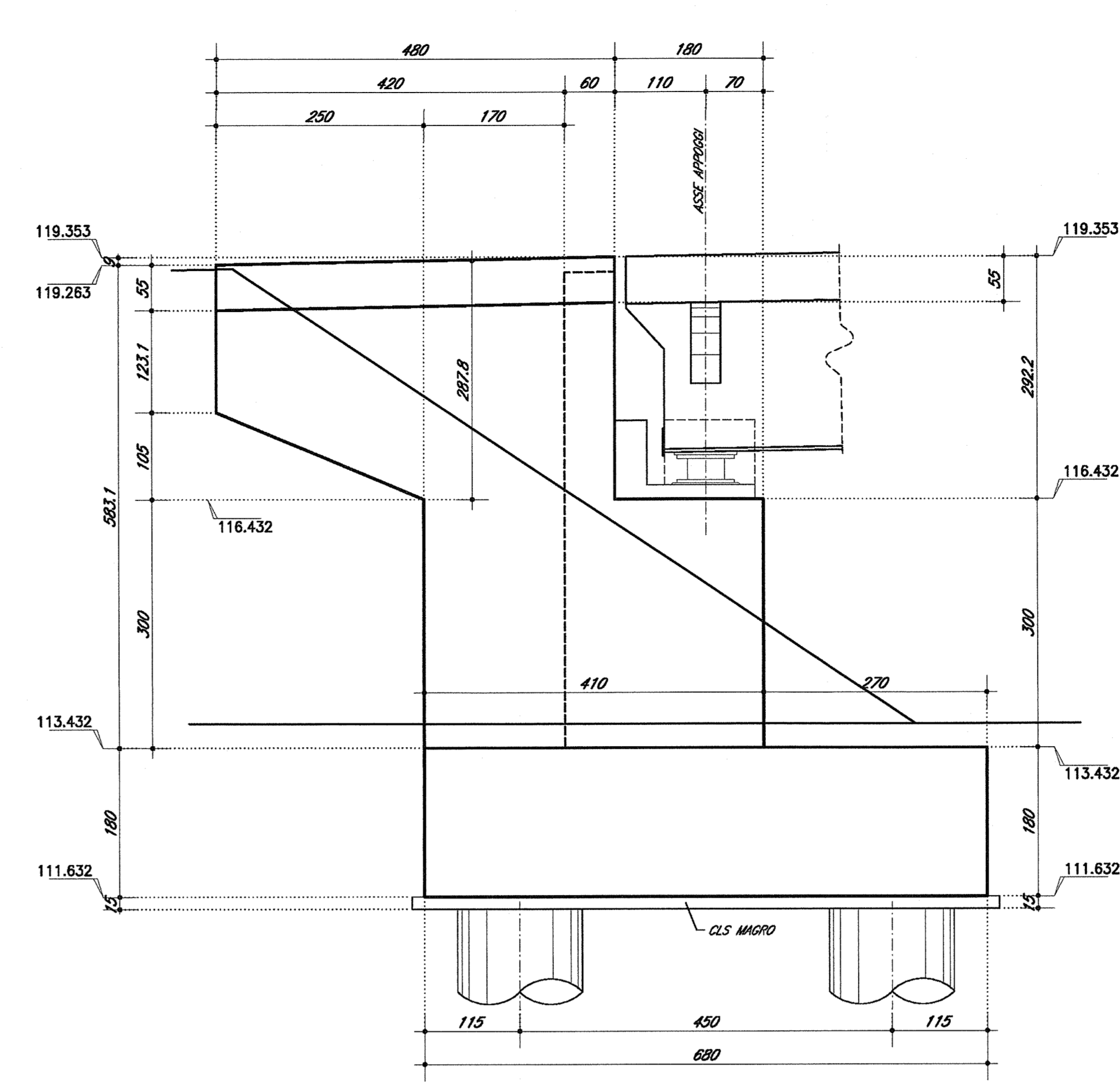
VISTA FRONTALE 1:50



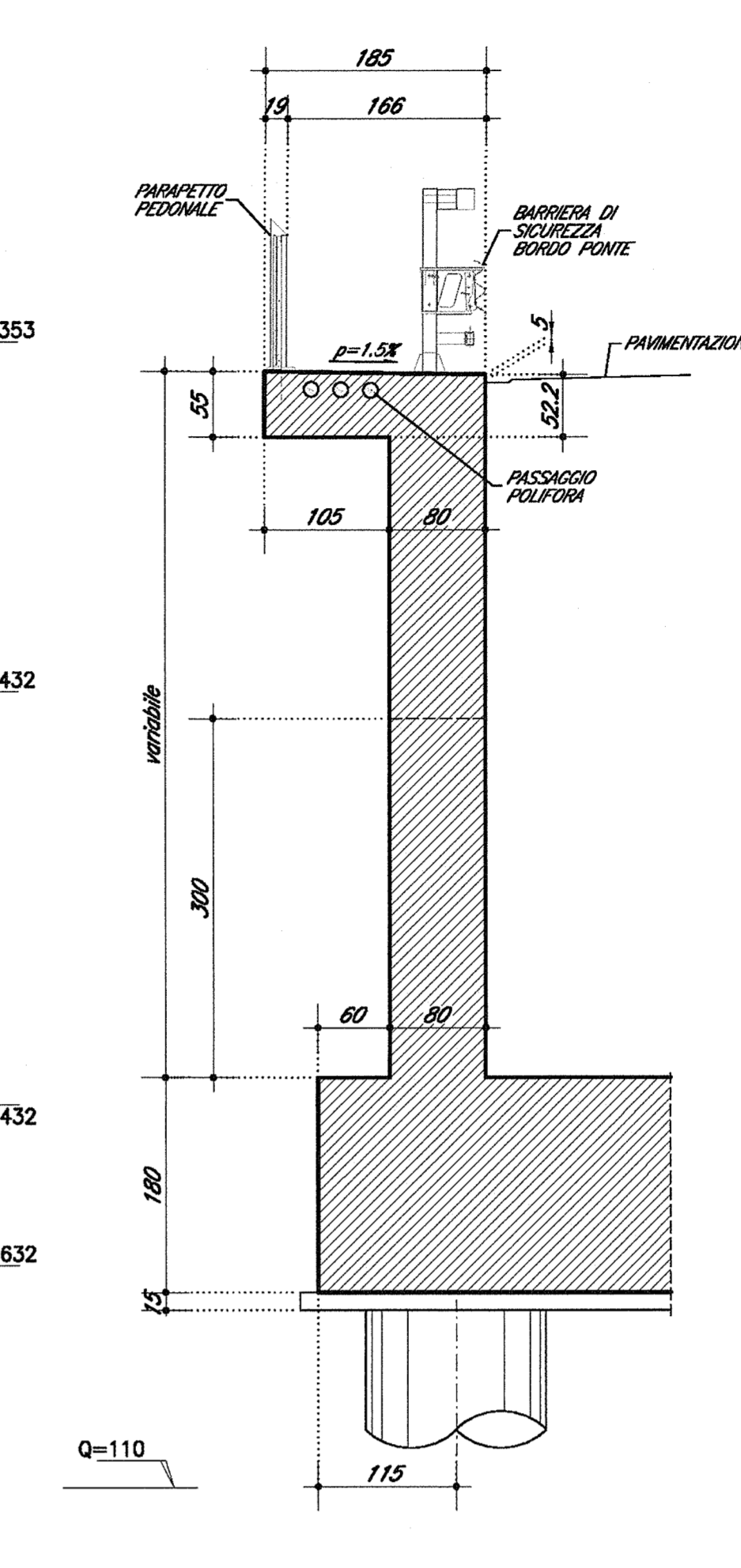
SEZIONE IN ASSE TRACCIAMENTO 1:50



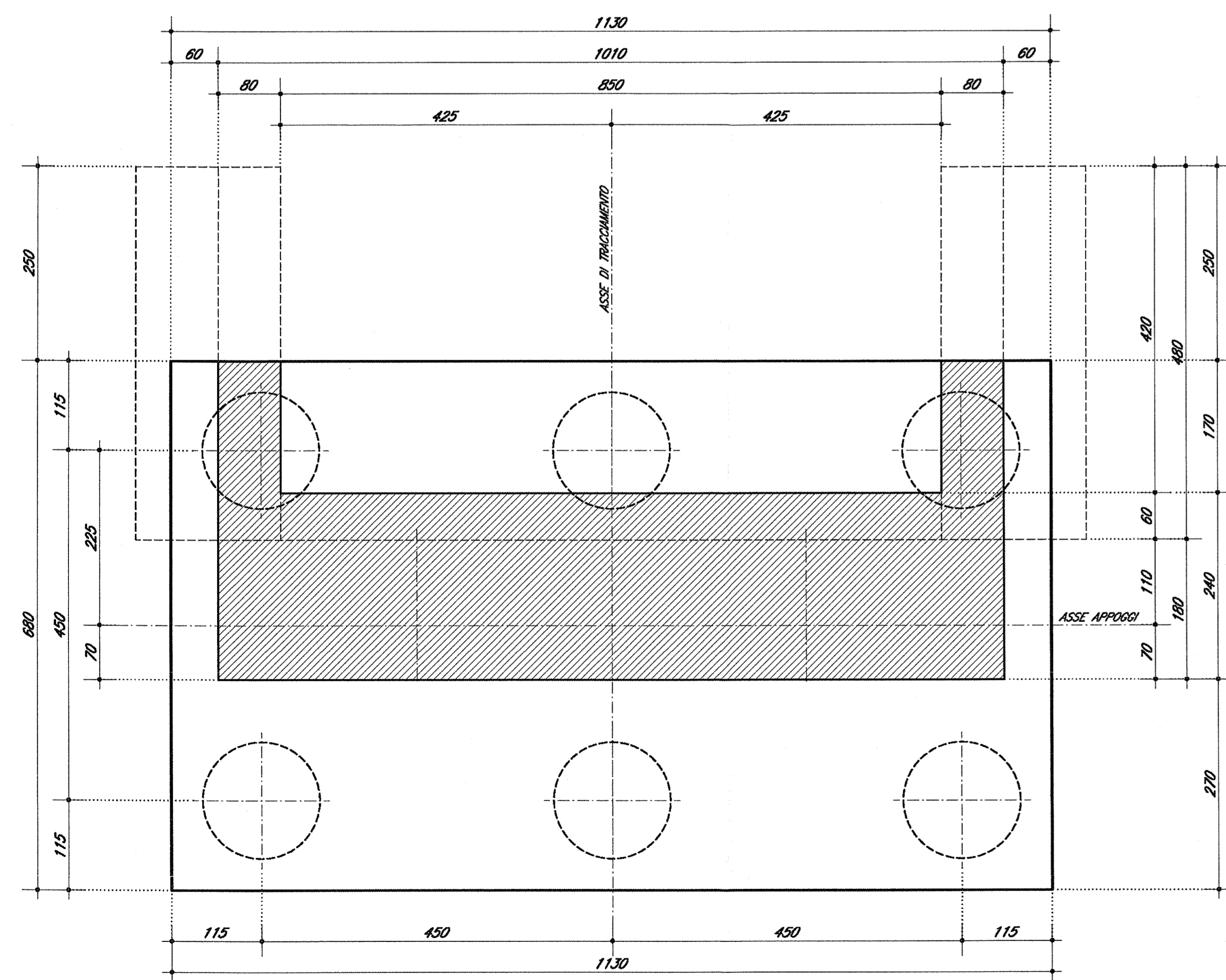
PROSPETTO RISVOLTI 1:50



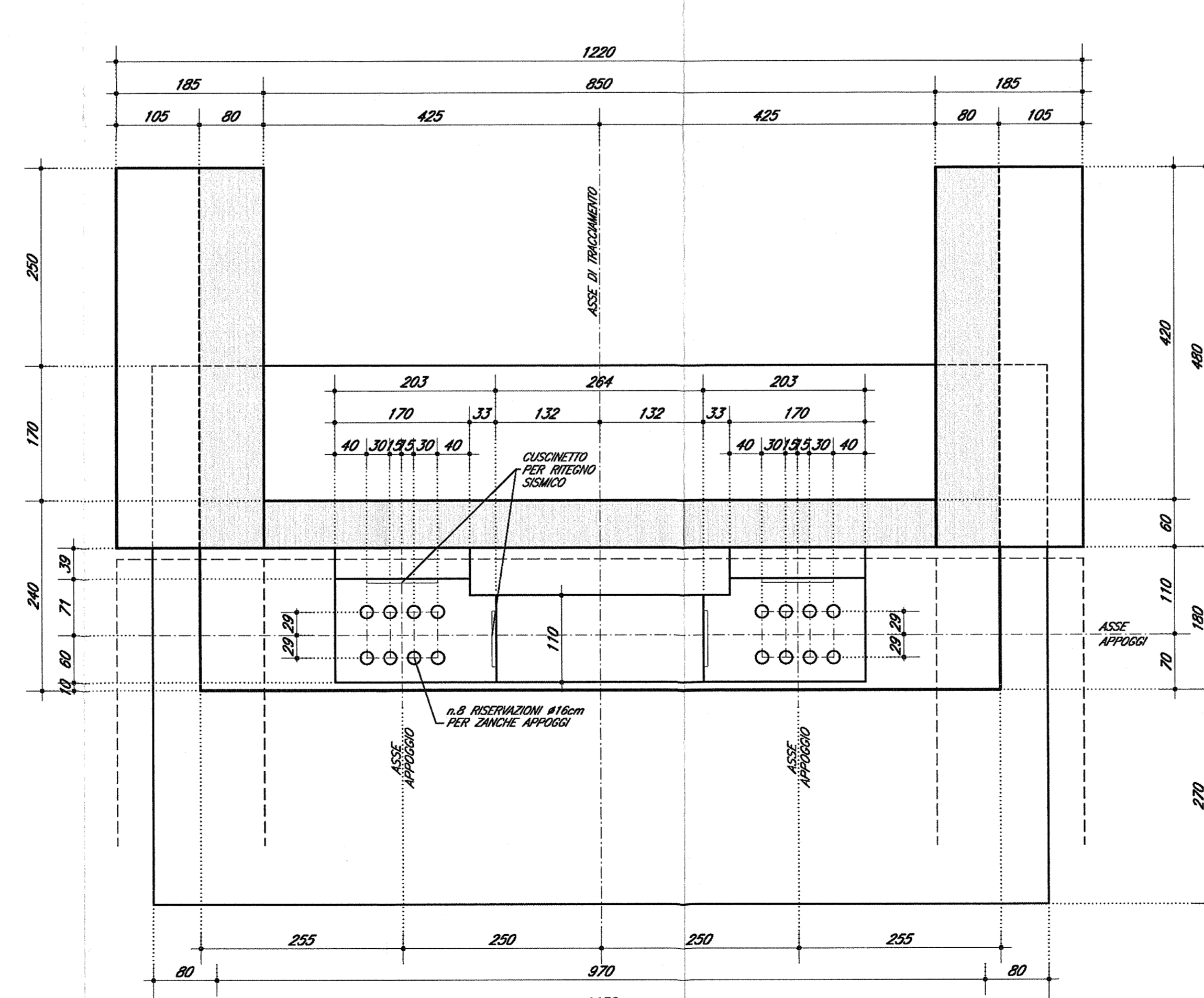
SEZIONE RISVOLTI 1:50



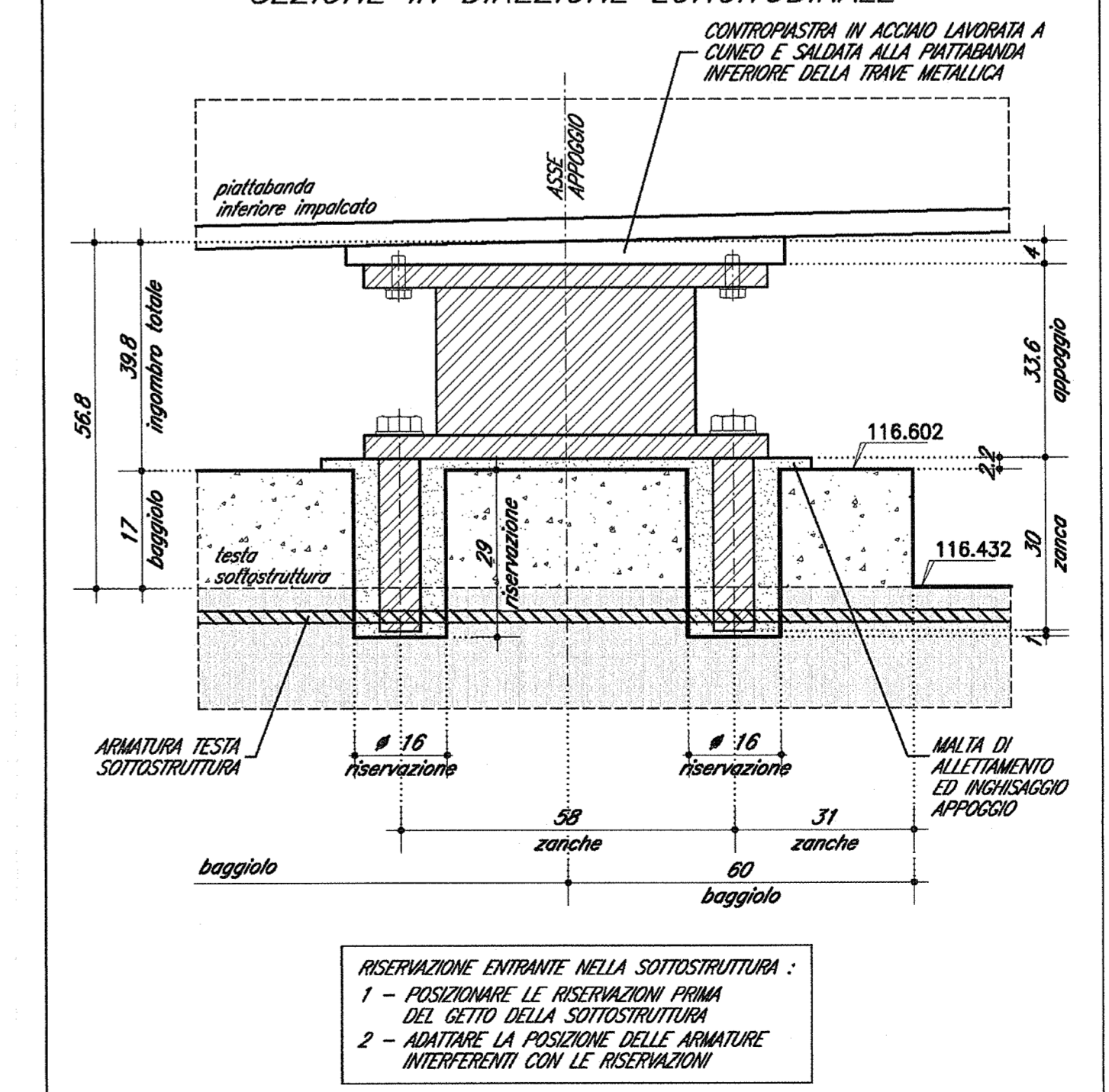
PIANTA FONDAZIONE E SPICCATO ELEVAZIONE 1:50  
(n.6 PALI Ø150cm L=18,00m)



VISTA DALL'ALTO 1:50



BAGGIOLI E RISERVAZIONI PER APOGGI 1:10  
SEZIONE IN DIREZIONE LONGITUDINALE

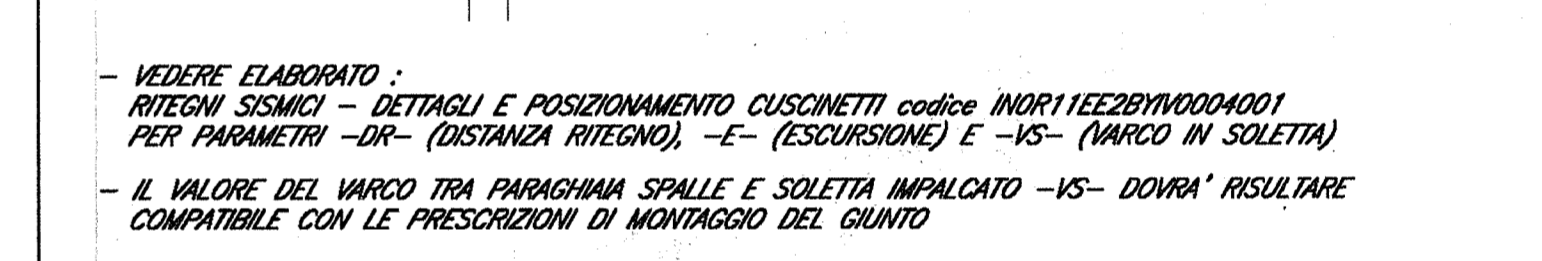


DOCUMENTI DI RIFERIMENTO

DESCRIZIONE	CODICE
IN00 - CAVALCAFERROVIA TIPOLOGICO	IN011E224M000001
PRESCRIZIONI MATERIALI E NOTE GENERALI	IN011E224M000002
ARRETI SISMICI - DETTAGLI E POSIZIONAMENTO CUSINETTI	IN011E224M000003
CARPENTERIA METALLICA IMPALCO - CONTROPASTIGLIE SUPERIORI PER DEPOSITI DI APOGGIO	IN011E224M000004
SISTEMI FISSAGGIO PER ANGOLOSO DEPOSITI DI APOGGIO	IN011E224M000005
SOLLEMMENTO DEGLI IMPALCO	IN011E224M000006
SALINAMENTO ACQUE METEORICHE - ELEMENTO DI DISCONNESSIONE TIPO B	IN011E224M000007
IN04 - CAVALCAFERROVIA VAL GREZZE - PK 121+563,218	IN011E224M000008
RELAZIONE TECNICA GENERALE CAVALCAFERROVIA	IN011E224M000009
RELAZIONE DI CALCOLO GENERALE CAVALCAFERROVIA	IN011E224M000010
PAVIA FONDAZIONI E PAVIA IMPALCO - Inv.2/2	IN011E224M000011
SEZIONE LONGITUDINALE PROSPETTO LONGITUDINALE E SEZIONE TRASVERSALE - Inv.2/2	IN011E224M000012
SOLLEMMENTO DEGLI IMPALCO	IN011E224M000013
SALINAMENTO ACQUE METEORICHE - ELEMENTO DI DISCONNESSIONE TIPO B	IN011E224M000014
IN00 - RAMPE CAVALCAFERROVIA TIPOLOGICO	IN011E224M000015
ZONE DI TRANSIZIONE RILEVATO-CALCAFERROVIA	IN011E224M000016

NOTE GENERALI

- Q.P. = QUOTA PROGETTO PAVIA VARIABILE CAVALCAFERROVIA
- TUTTE LE Misure SONO ESPRESSE IN CENTIMETRI
- TUTTI GLI ANGOLI SONO ESPRESSE IN GRADI CENTESIMALI
- TUTTI GLI SPICCHI (DI INTORNO, DI ESTRAOSSO E VERTICALI) DELLA FONDAZIONE AVRANNO SMUSSO 7x7cm



CARATTERISTICHE DEI MATERIALI

PER PRESCRIZIONI MATERIALI E NOTE GENERALI VEDERE ELABORATO:  
PRESCRIZIONI MATERIALI E NOTE GENERALI IN011E224M000001

COMMITTENTE: **RFI** RETE FERROVIARIA ITALIANA GRUPPO FERROVIE DELLO STATO

ALTA SOVRIGLIANZA: **ITALFERR** GRUPPO FERROVIE DELLO STATO

GENERAL CONTRACTOR: **Cepav due** Consorzio ENI per l'Alta Velocità

INFRASTRUTTURE FERROVIARIE STRATEGICHE DEFINITE DALLA LEGGE OBIETTIVO N. 443/01

LINEA A.V. I.A.C. TORINO - VENEZIA Tratta MILANO - VERONA  
PROGETTO ESECUTIVO  
IV34 - CAVALCAFERROVIA VIA GREZZE - PK 121+563,218  
Carpenteria spalla B

Consorzio **Cepav due** Il Direttore del Consorzio (Ing. T. Traversari)

DATA: 06 FEB 2018

SCALA: **VARIE**

COMMESSA LOTTO FASE ENTE TIPO DOC. OPERA/DISCIPLINA PROG. REV.

**INOR 11 E E2 BZ IV34A6 002 A**

PROGETTAZIONE: **ALBA S.r.l.**

Stampato dal Servizio di plottaggio: **ITALFERR S.p.A. ALBA S.r.l.**