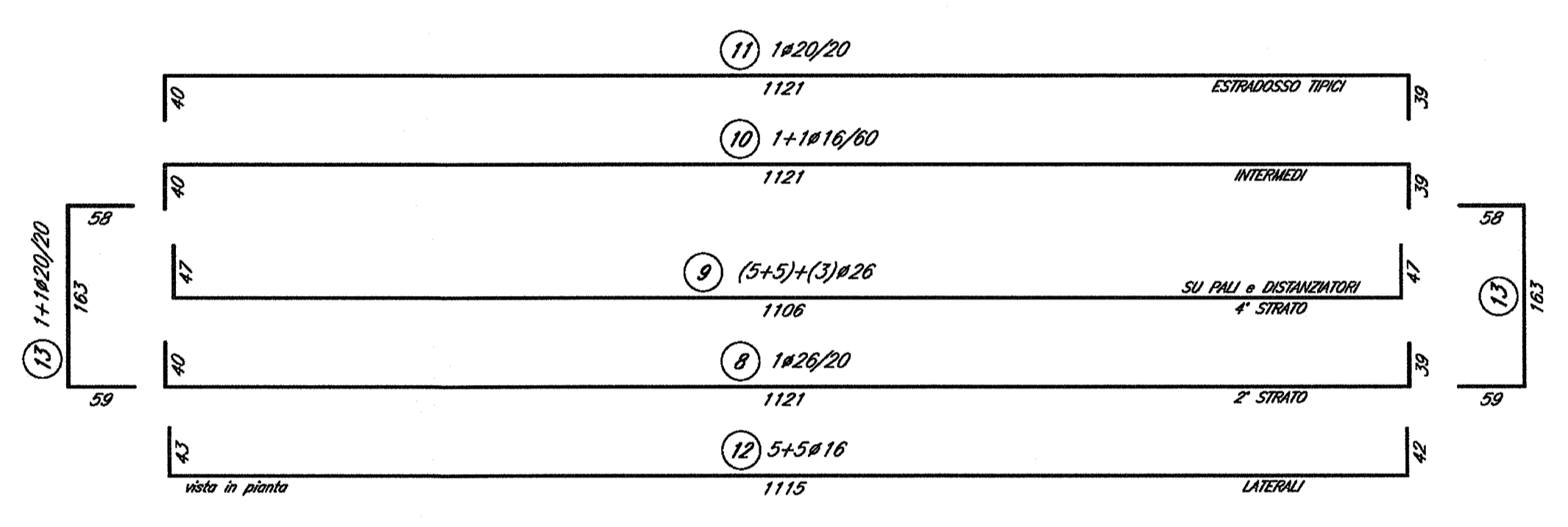
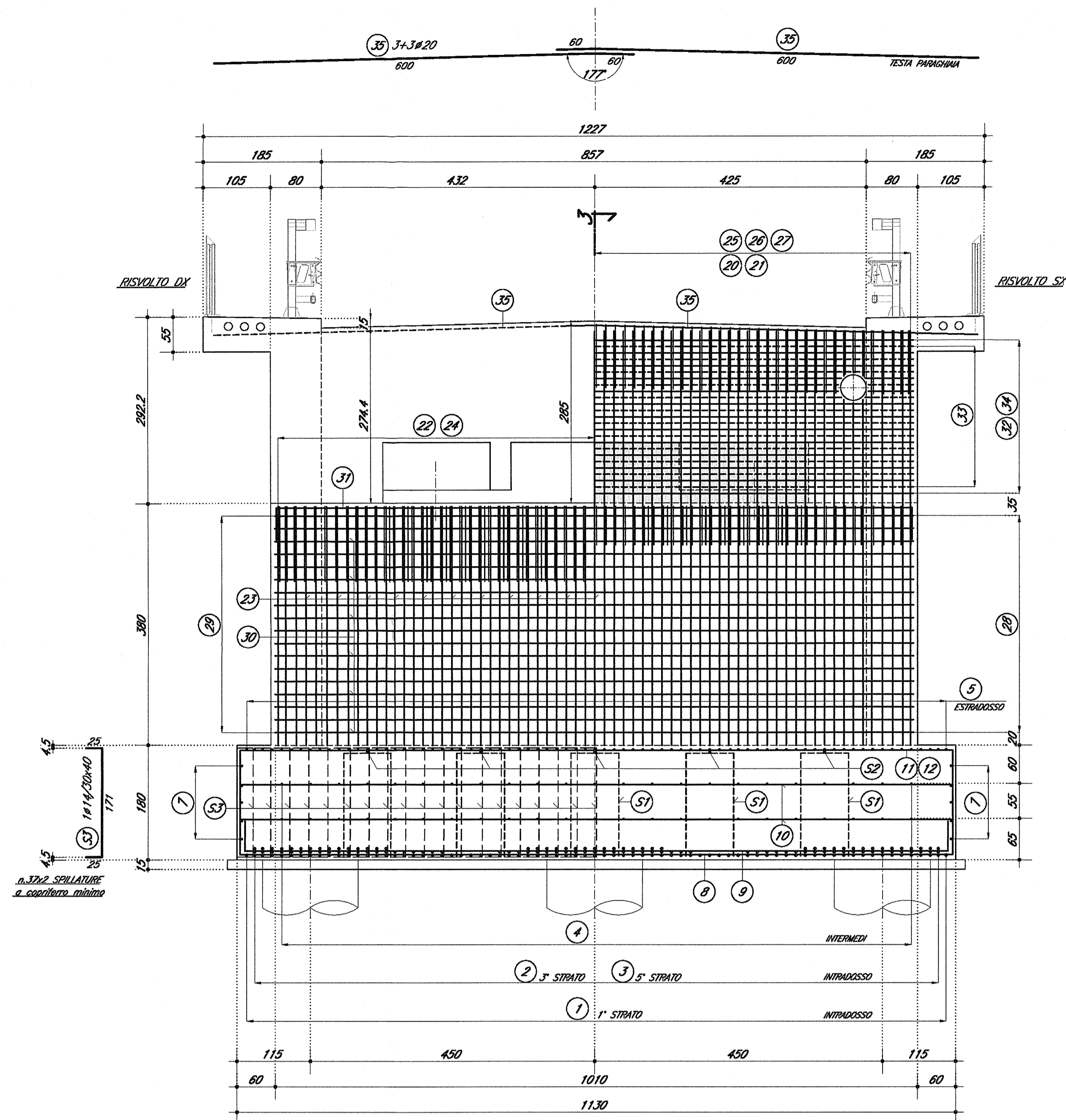
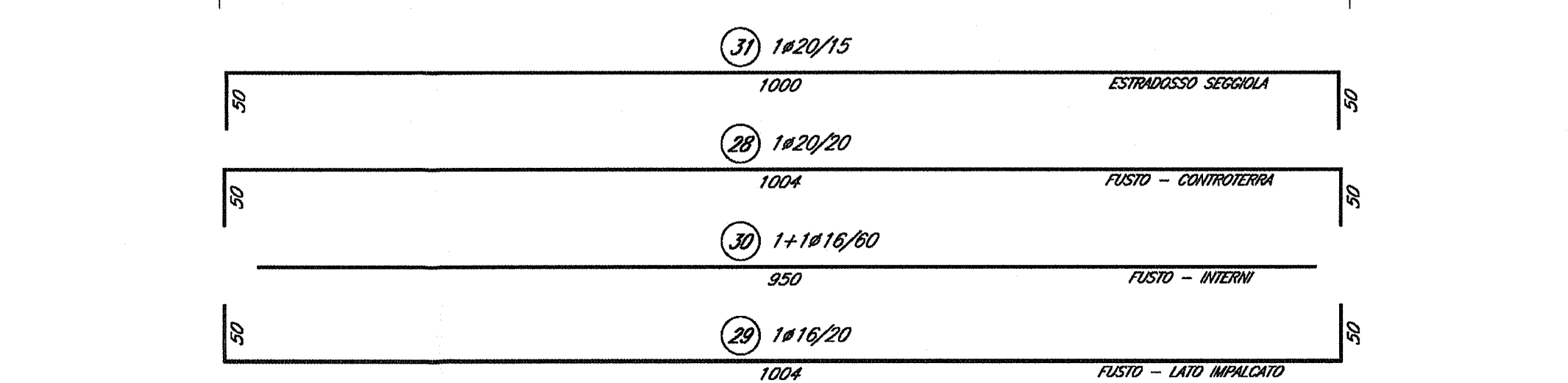
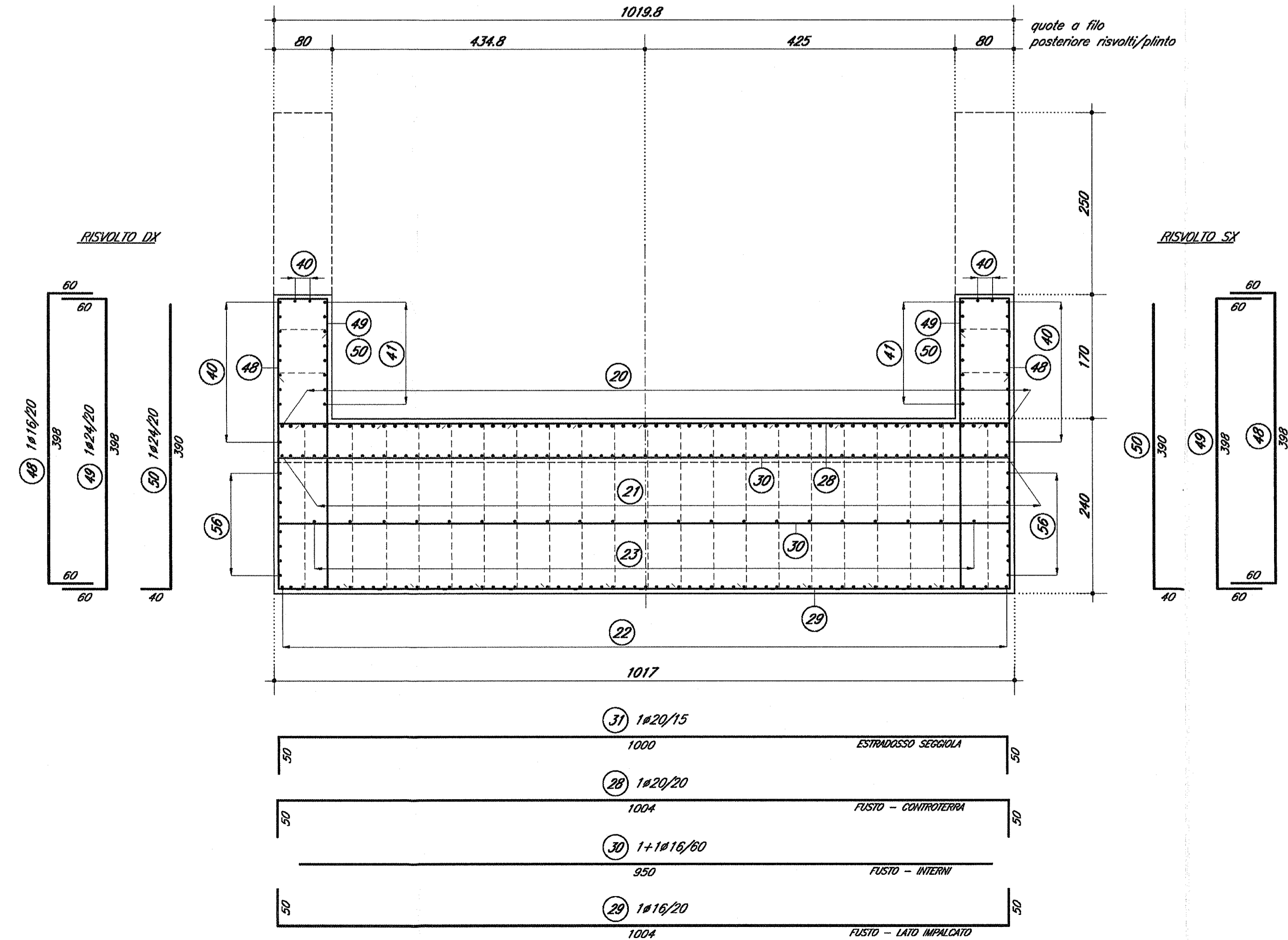


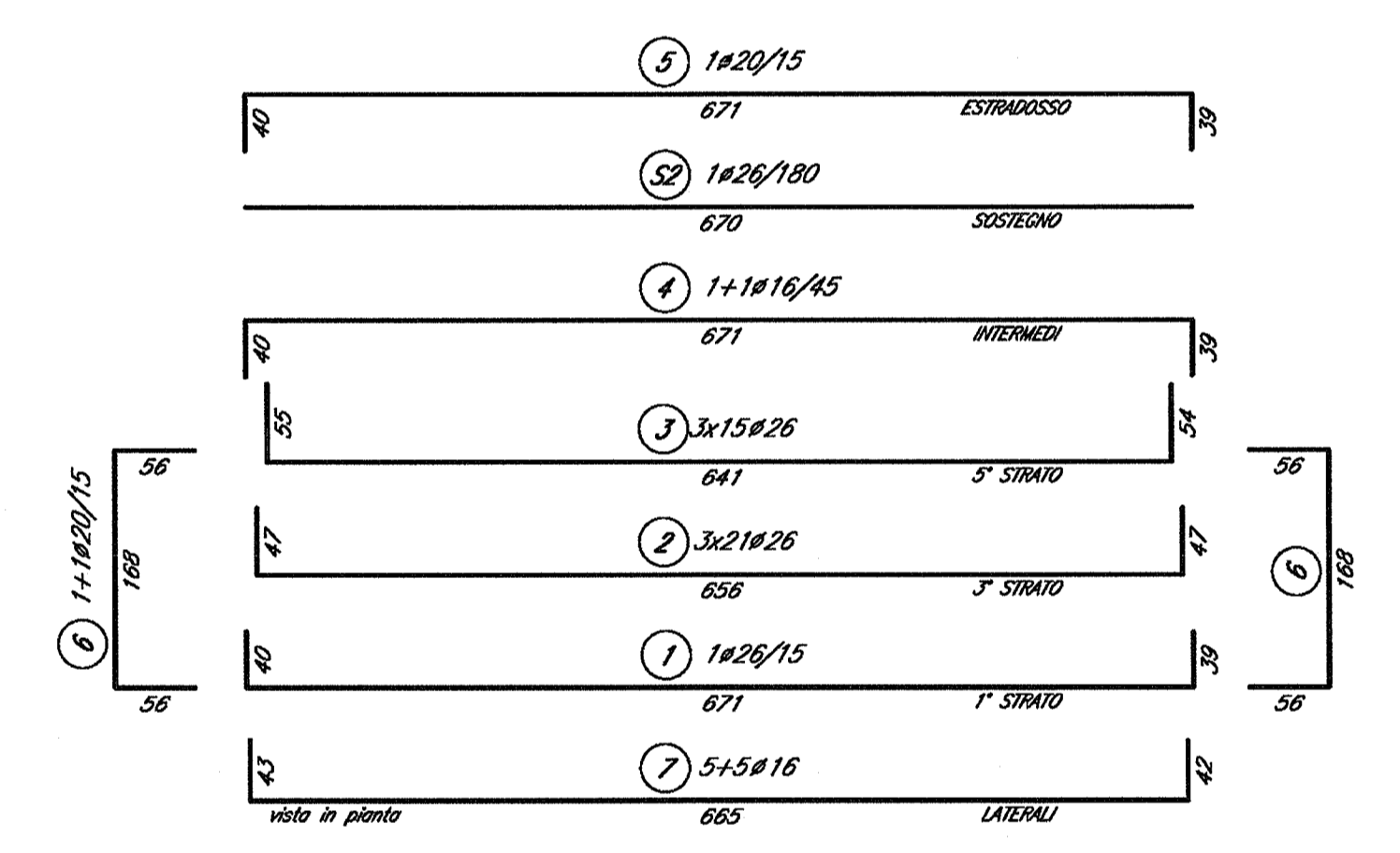
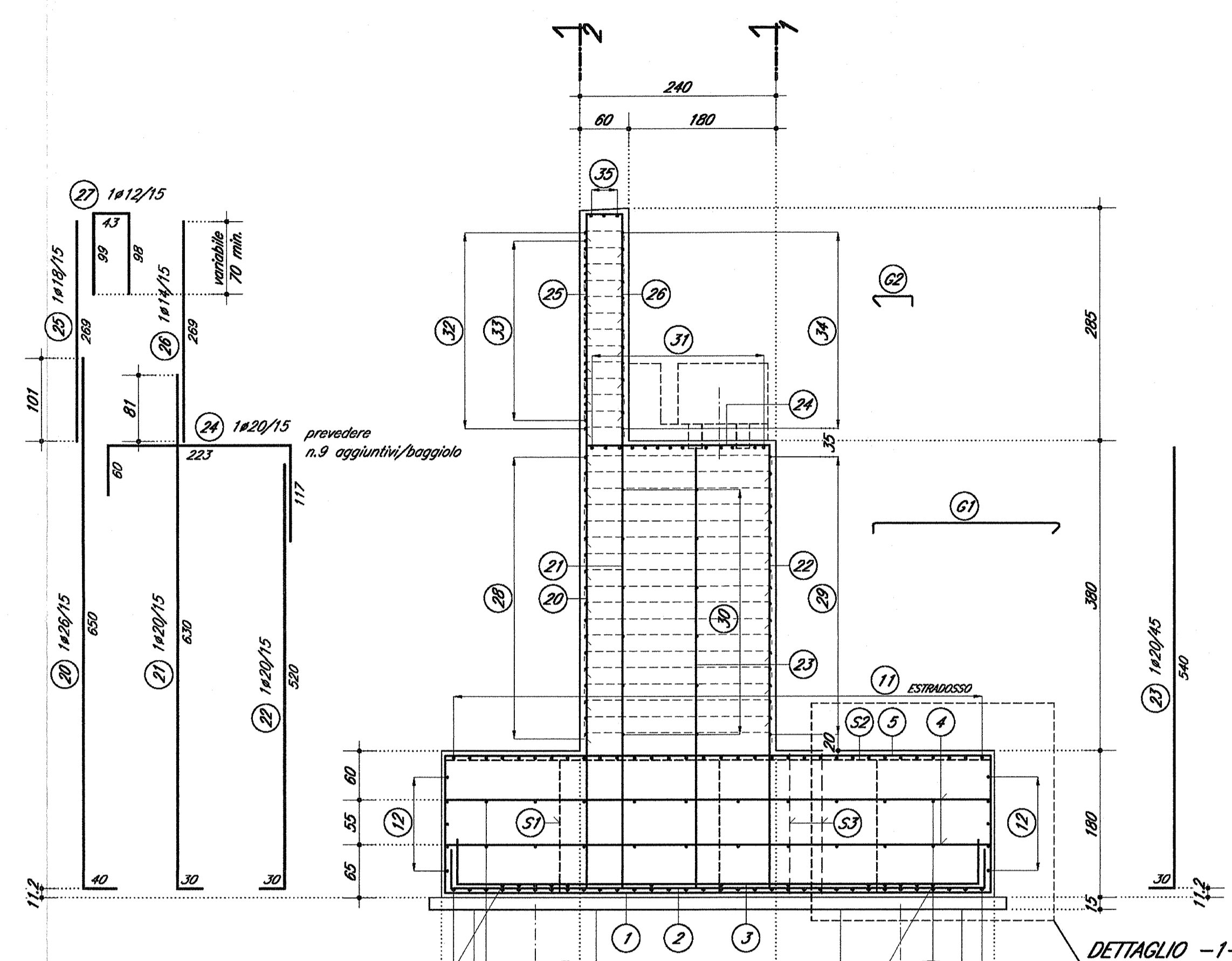
**1/2 SEZIONE -1- 1:50**      **1/2 SEZIONE -2- 1:50**



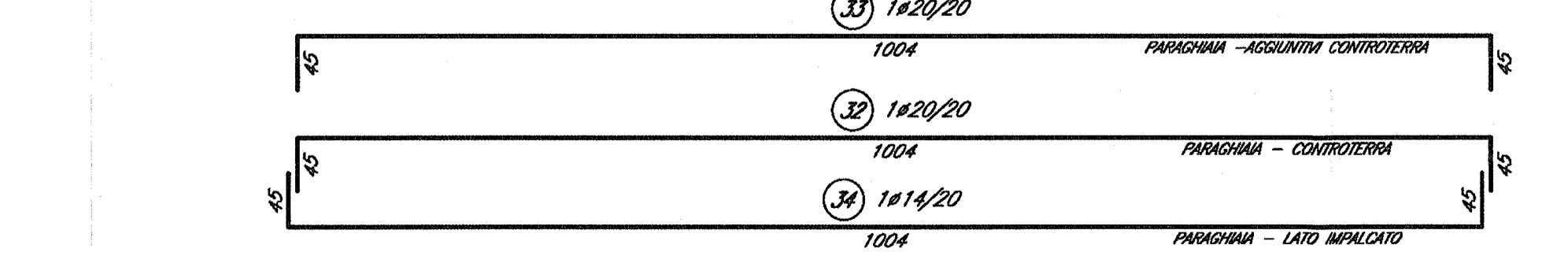
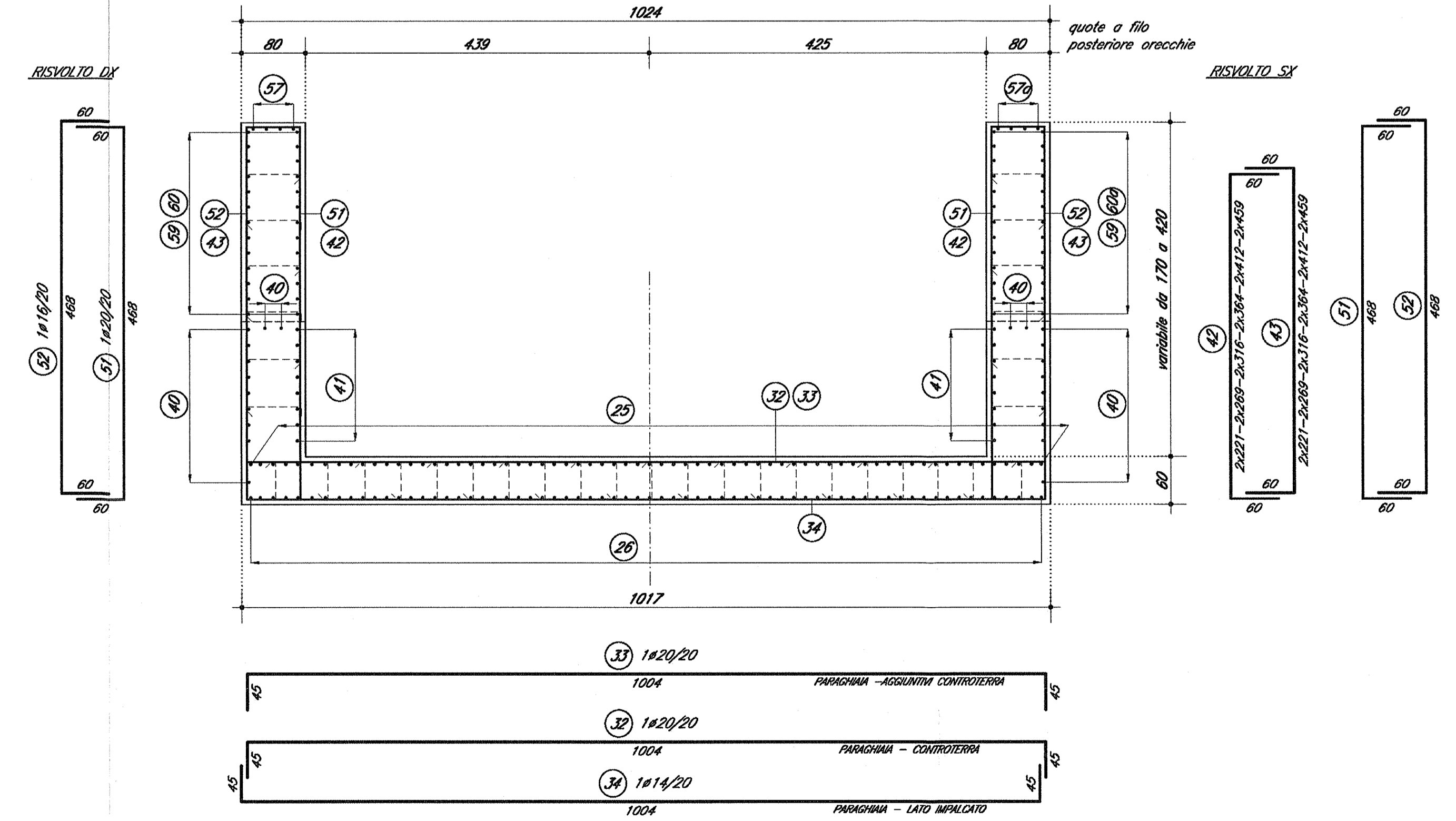
**PIANTA A QUOTA FUSTO 1:50**



**SEZIONE VERTICALE 3 1:50**



**PIANTA A QUOTA PARAGHIAIA 1:50**

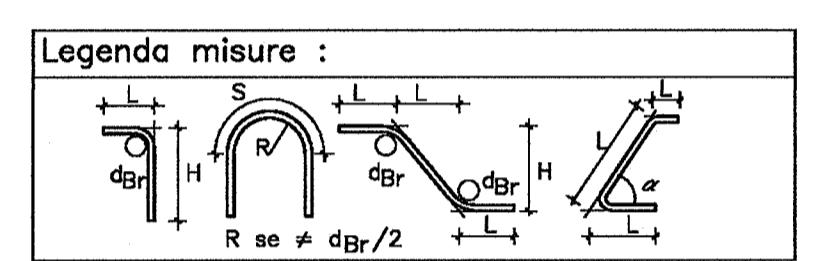


**DOCUMENTI DI RIFERIMENTO**

DESCRIZIONE	CODICE
IND 103 - CAVALCAFERROVIA TIPOLOGICA PRESCRIZIONI MATERIALI E NOTE GENERALI	IND11EE2H0000001
IND 104 - CAVALCAFERROVIA VIA GREZZE - PK 121+563.218 RELAZIONE TECNICA GENERALE CAVALCAFERROVIA RELAZIONE DI CALCOLO SPALLA A COMPENSAZIONE SPALLA A ARMATURA PIAZZA DI FONDAZIONE SPALLE ARMATURA SPALLA A - STR. 2/2 ARMATURA BASSOLI E PIEDINI ANNESSI SU SPALLA	IND11EE2H0000001 IND11EE2H0000001 IND11EE2H0000001 IND11EE2H0000001 IND11EE2H0000001 IND11EE2H0000001

**NOTE GENERALI**

- TUTTE LE MISURE SONO ESPRESSE IN CENTIMETRI
- TUTTI GLI ANGOLI SONO ESPRESSE IN GRADI SESSAGESIMALI
- COPPIEFERRO ADOTTATO: 4.5cm IN FONDAZIONE - 5.5cm IN ELEVAZIONE



Diametro piegature  $d_{gr}$ :

# Barro $\leq \#16$	$d_{gr} = 4d$
# Barro $\geq \#18$	$d_{gr} = 7d$

**CARATTERISTICHE DEI MATERIALI**

PER PRESCRIZIONI MATERIALI E NOTE GENERALI VEDERE CLABORATO:  
PRESCRIZIONI MATERIALI E NOTE GENERALI      IND11EE2H0000001



INFRASTRUTTURE FERROVIARIE STRATEGICHE DEFINITE DALLA  
LEGGE OBIETTIVO N. 443/01  
LINEA A.V. I.A.C. TORINO - VENEZIA Tratta MILANO - VERONA  
Lotto funzionale Brescia-Verona  
PROGETTO ESECUTIVO  
IV34 - CAVALCAFERROVIA VIA GREZZE - PK 121+563.218  
Armatura Spalla A  
Tavola 1/2

GENERAL CONTRACTOR: <b>Cepav due</b> Consorzio ENI per l'Alta Velocità		DATE: 06 FEB 2019	SCALE: 1:50				
COMMESSA	LOTTO	FASE	ENTE	TIPO DOC.	OPERA/DISCIPLINA	PROGR.	REV.
INDR	11	E2	BB	IV34A6	001	A	