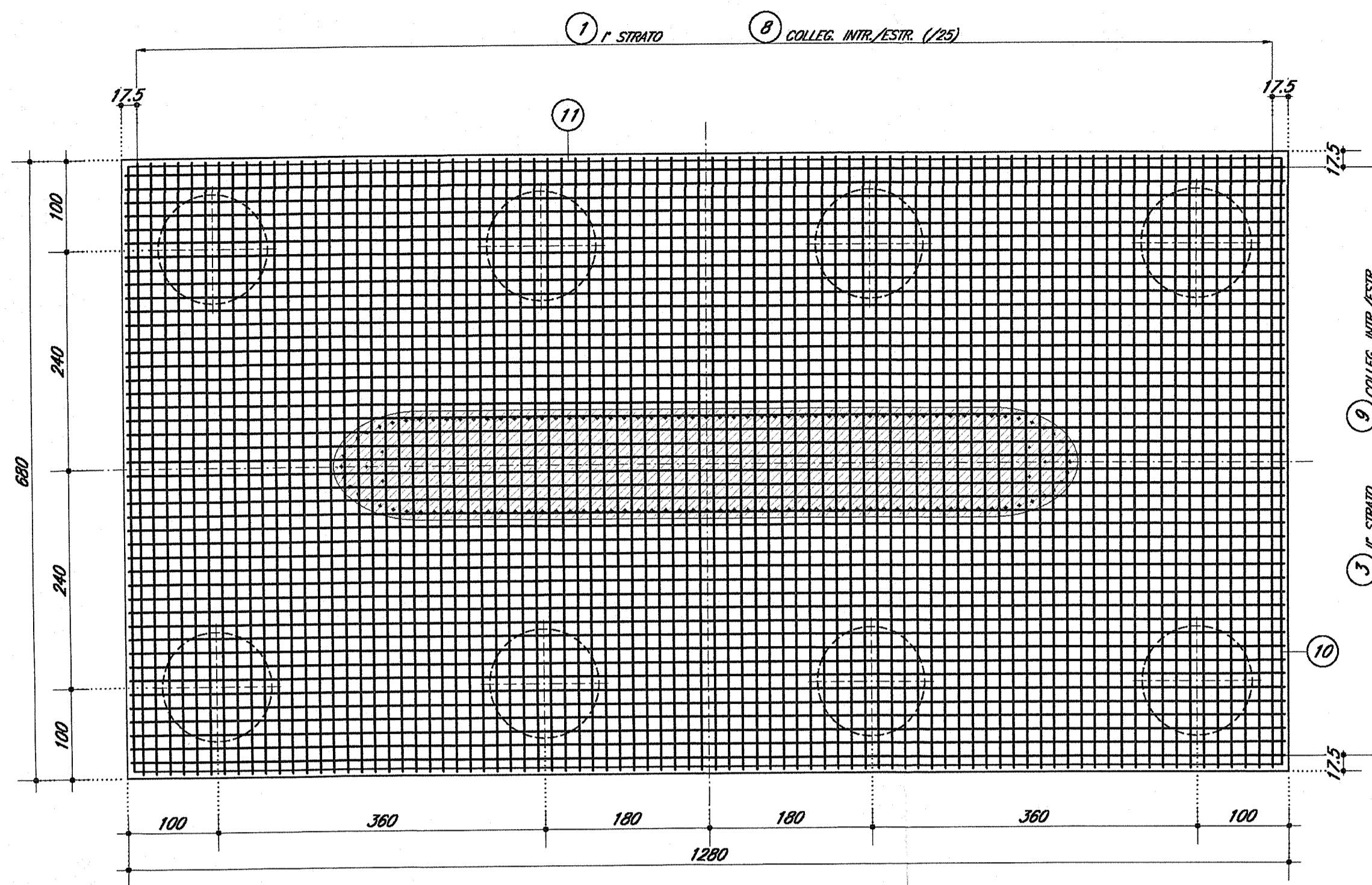
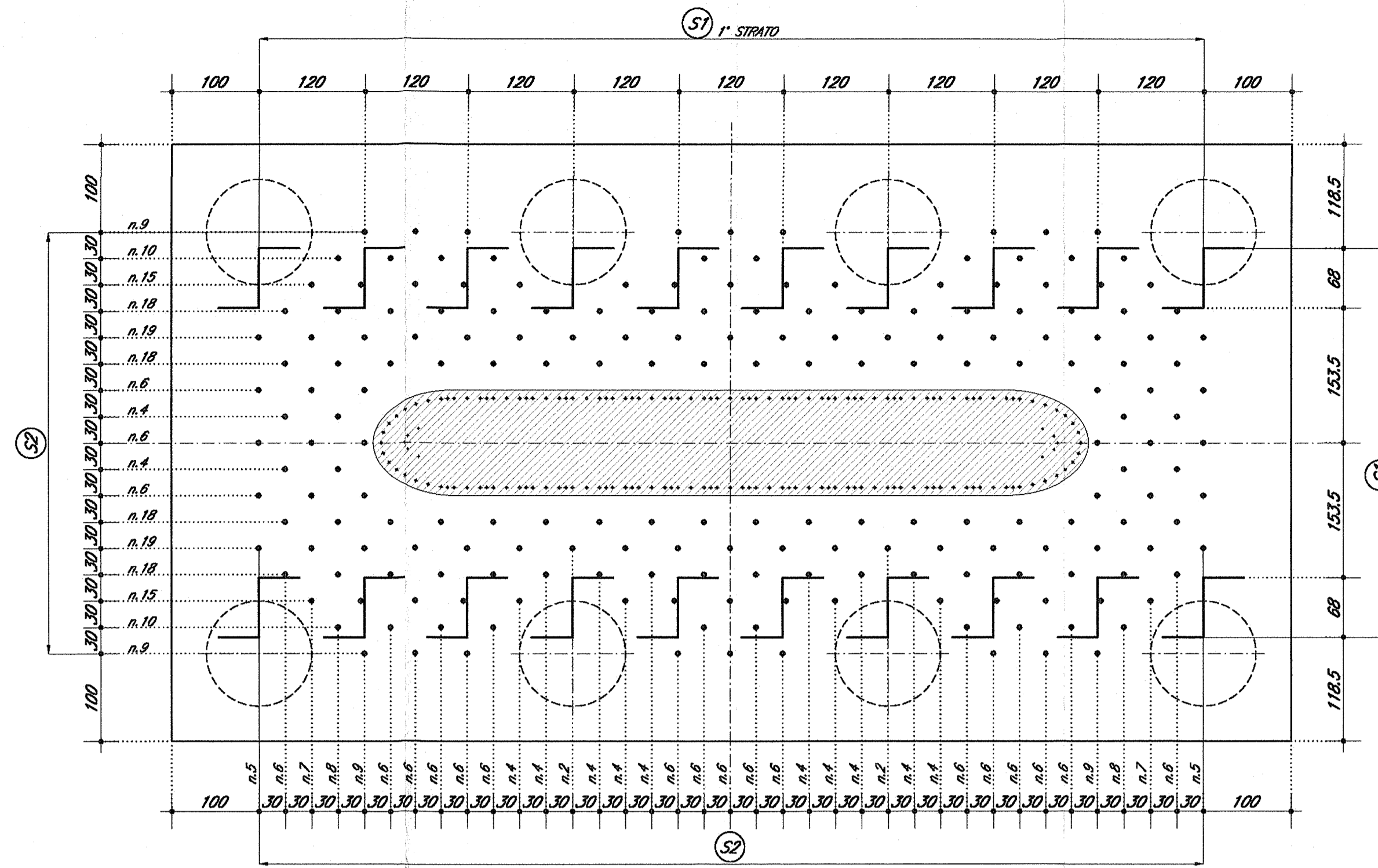


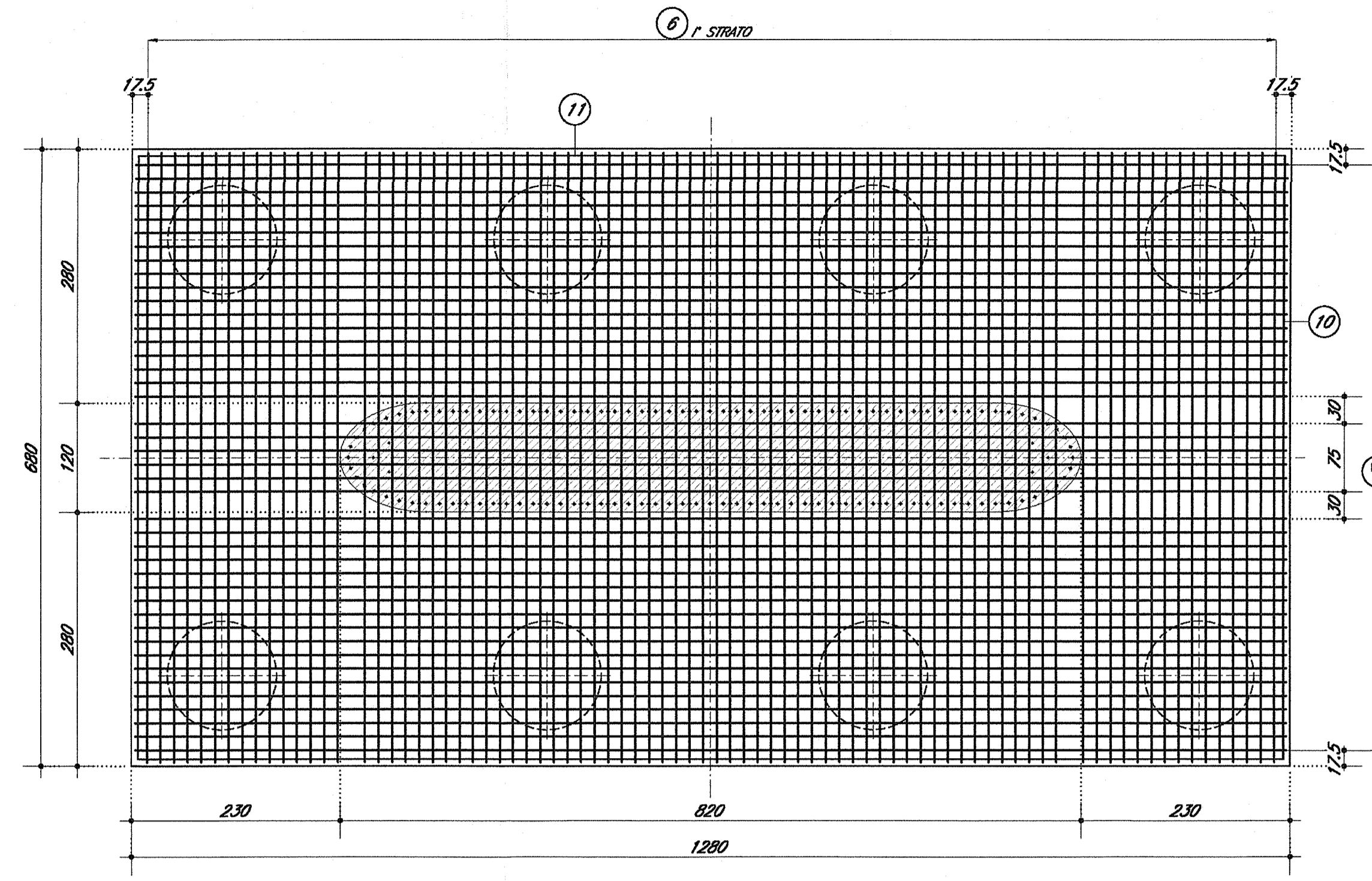
PIANTA ARMATURA INTRADOSSO (I° e II° strato) 1:50



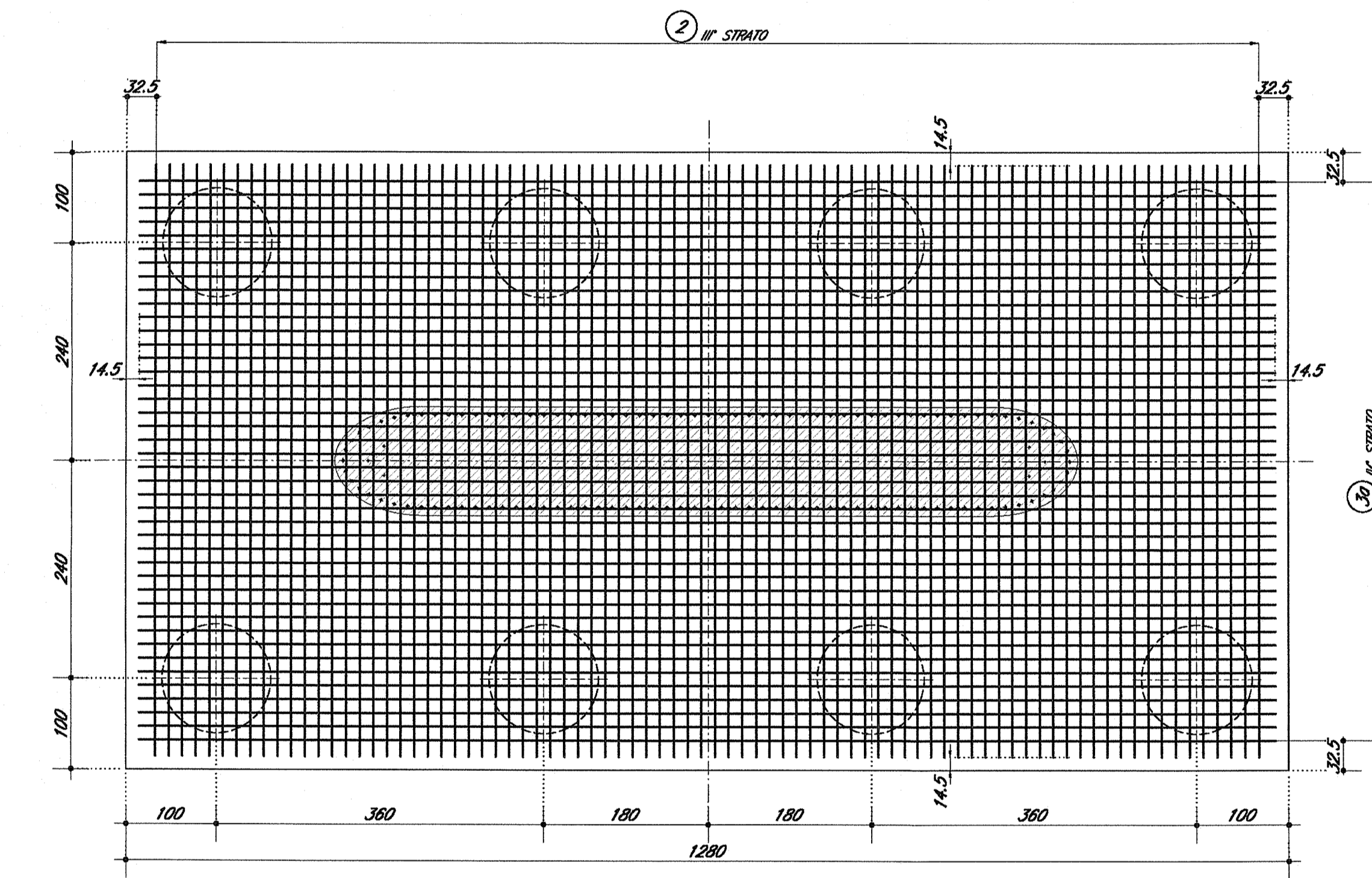
PIANTA UBICAZIONE BARRE POS. S1 - S2 1:50



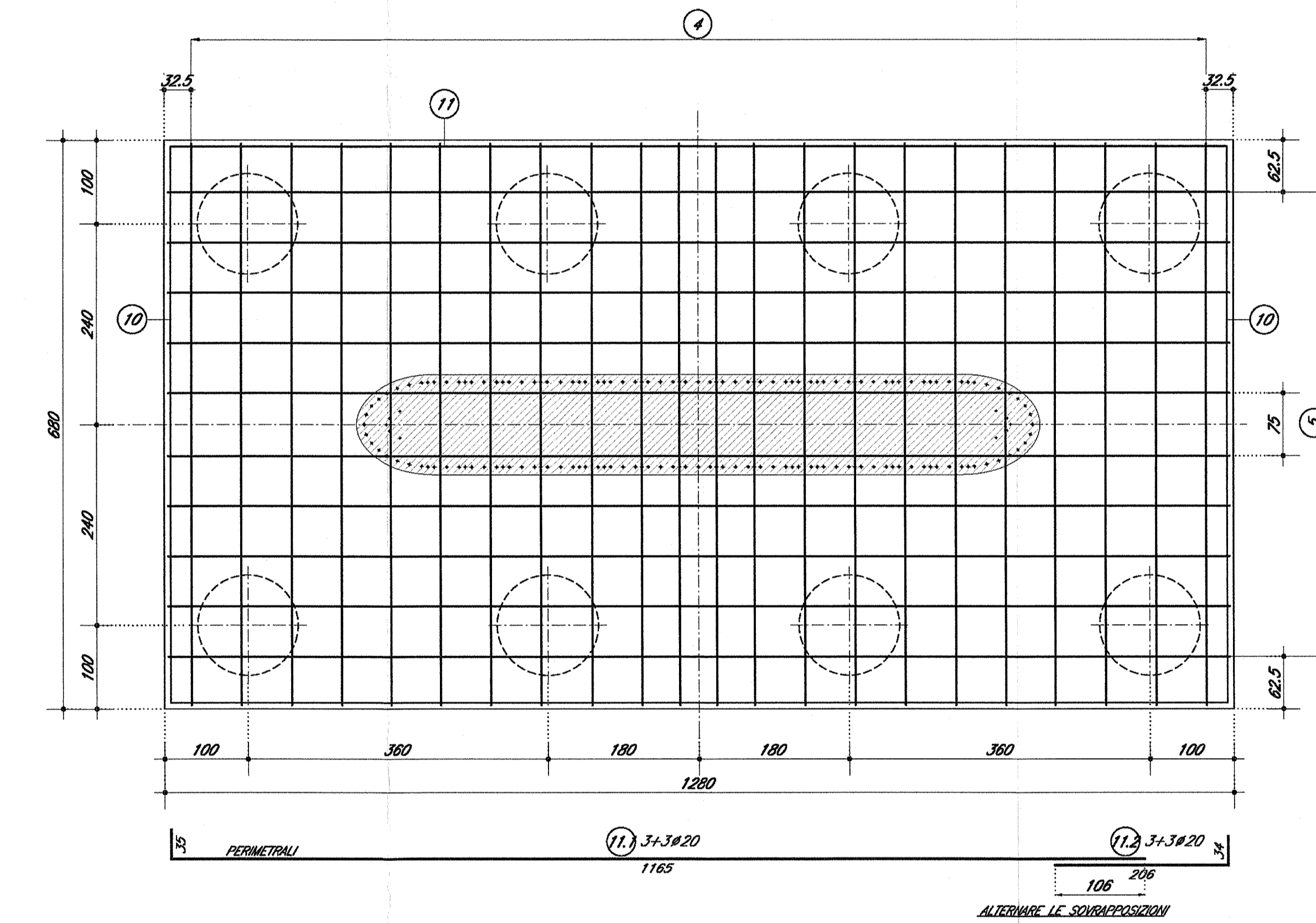
PIANTA ARMATURA ESTRADOSSO (I° e II° strato) 1:50



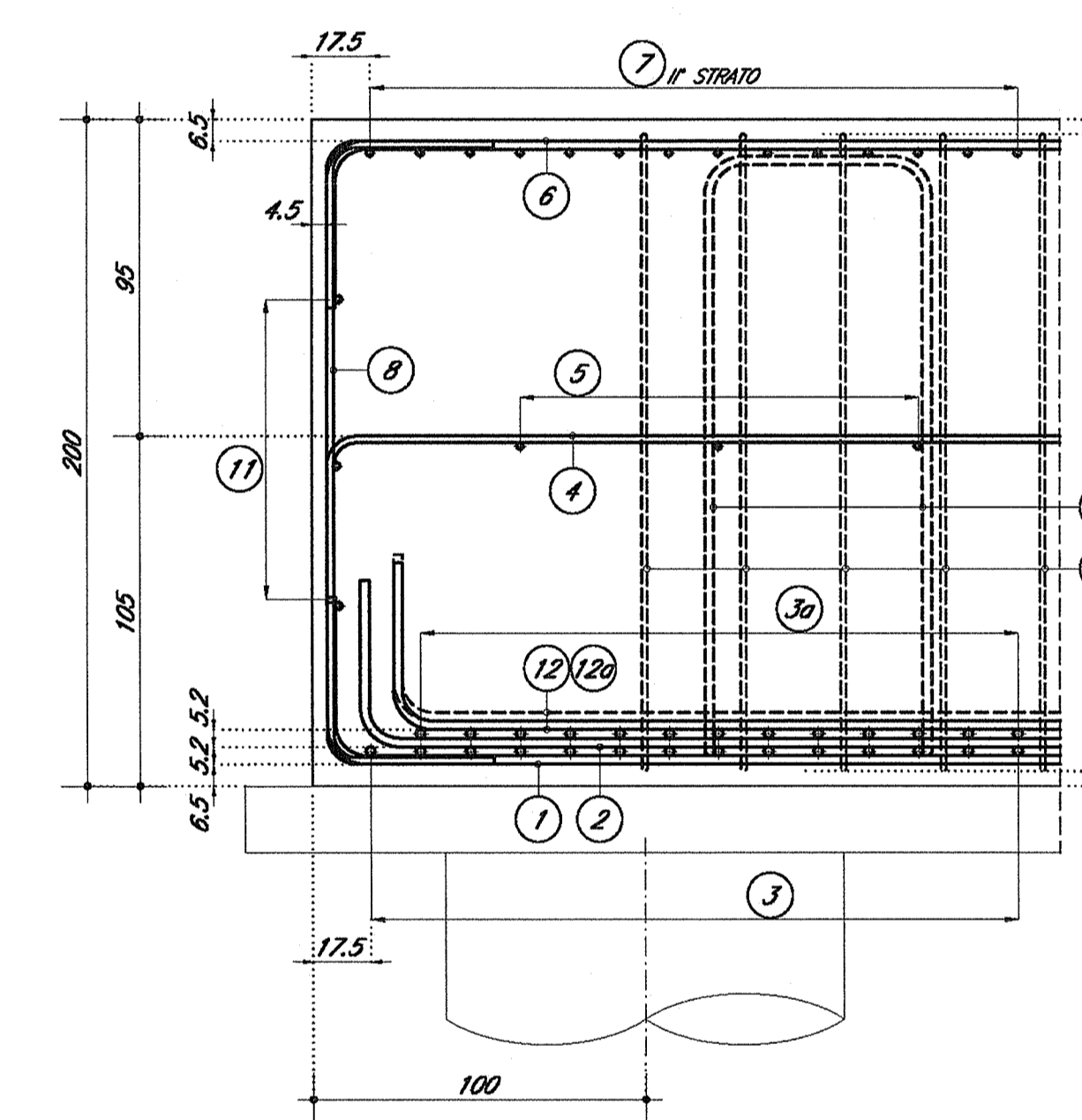
PIANTA ARMATURA INTRADOSSO (III° e IV° strato) 1:50



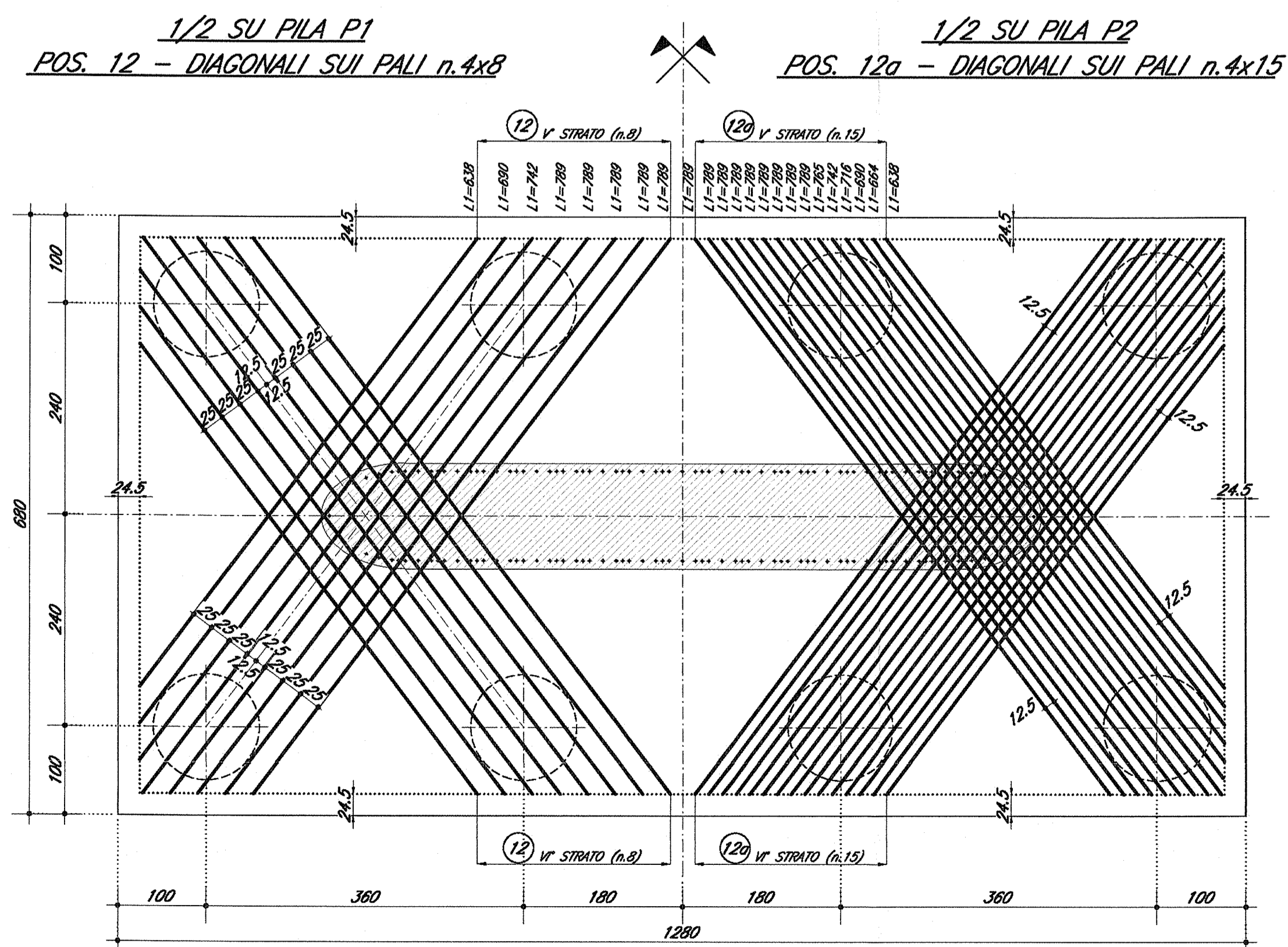
PIANTA ARMATURA INTERMEDIA 1:50



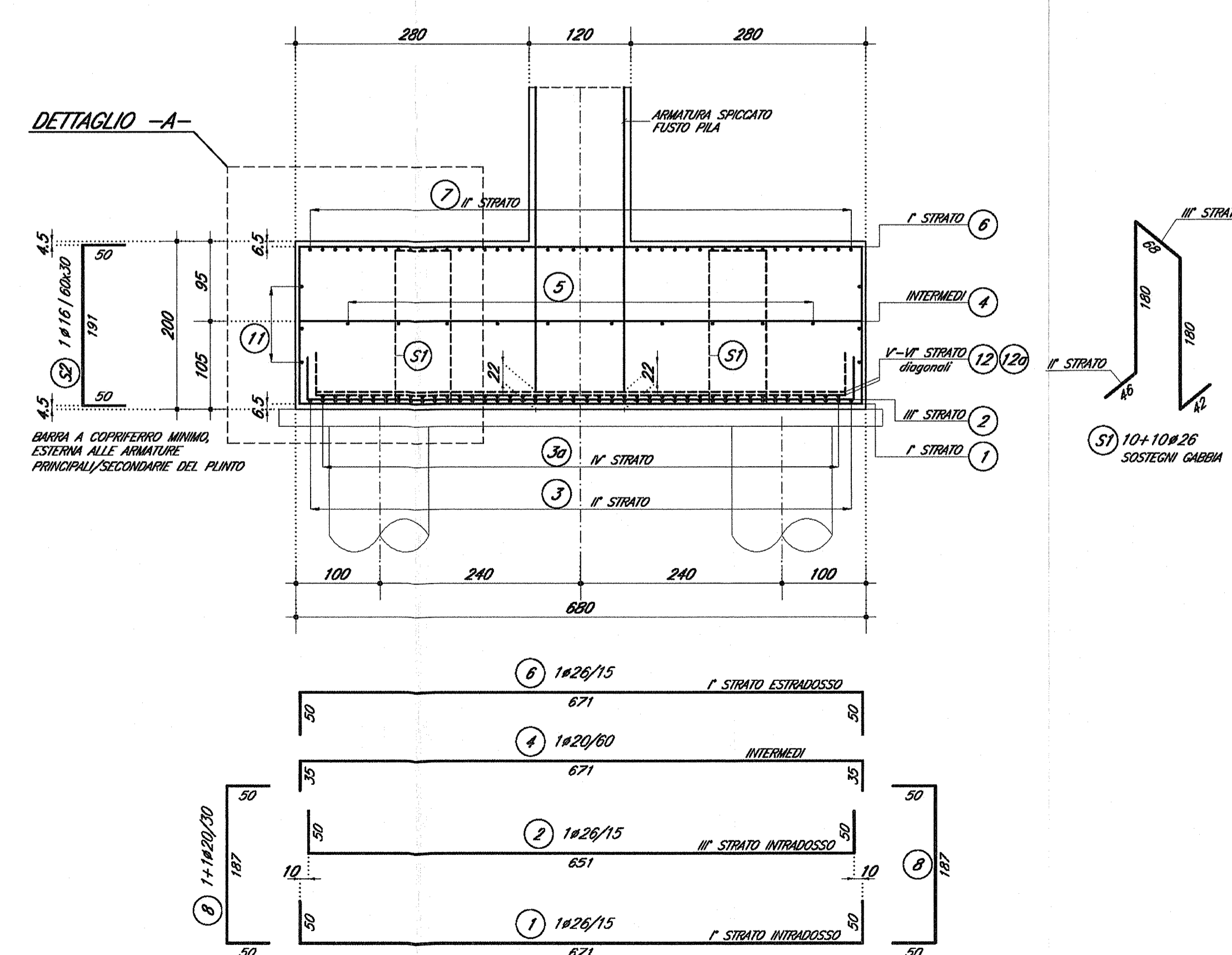
DETTAGLIO -A- 1:20



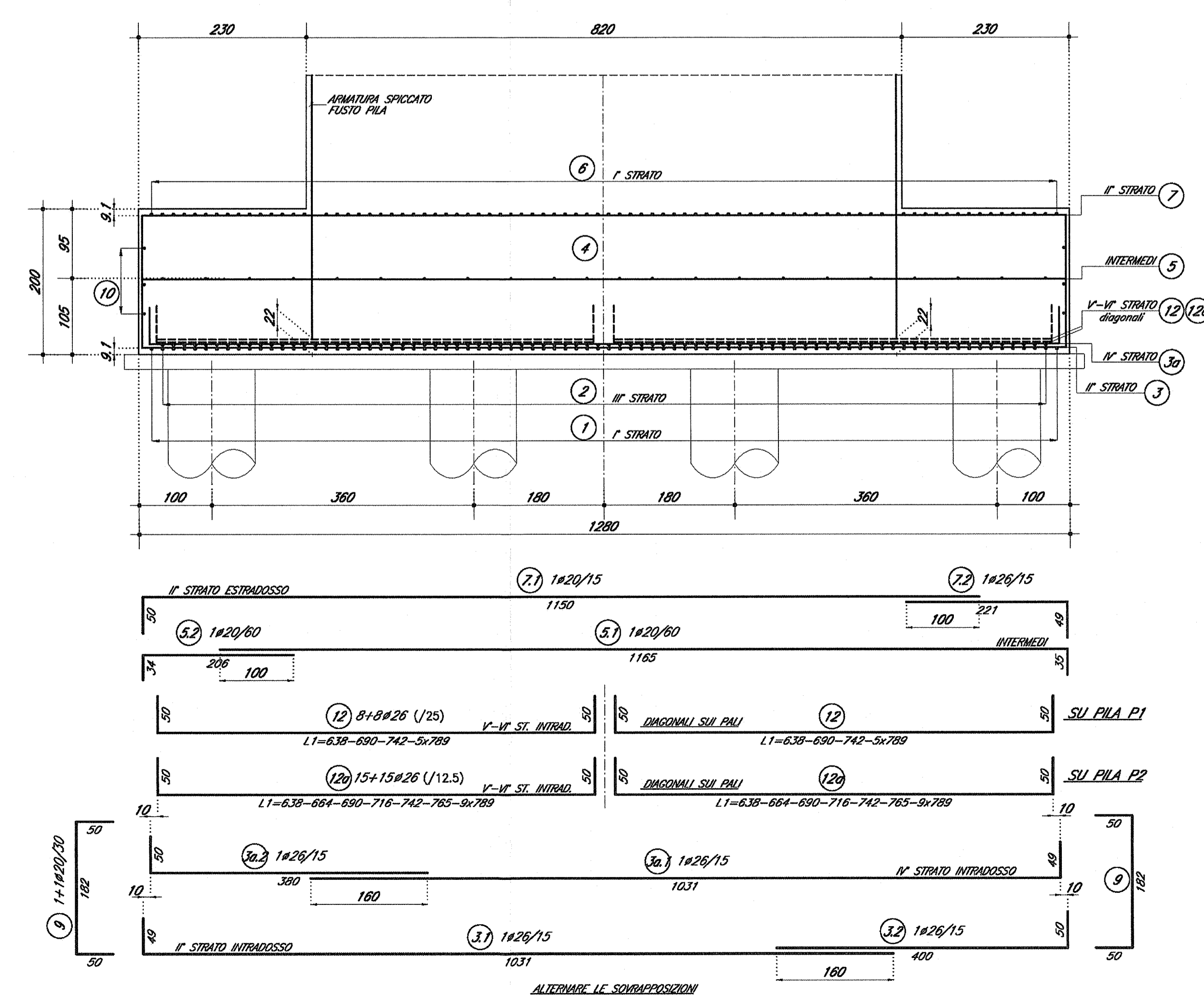
PIANTA ARMATURA INTRADOSSO (V° e VI° strato) 1:50



SEZIONE LONGITUDINALE 1:50



SEZIONE TRASVERSALE 1:50

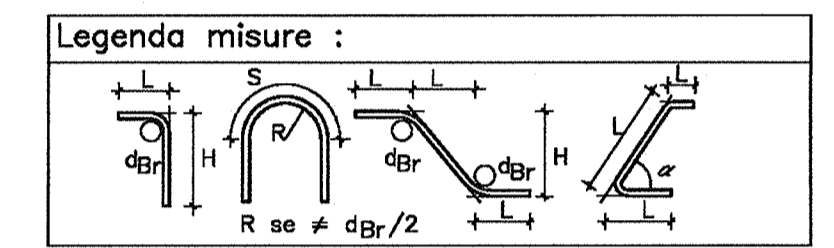


DOCUMENTI DI RIFERIMENTO

DESCRIZIONE	CODICE
100 - CAVALCAFERROVIA TIPOLOGICO PRESCRIZIONI MATERIALI E NOTE GENERALI	INOR11E2210000001
104 - CAVALCAFERROVIA VIA GREZZE - PK 121+563.218 RELAZIONE TECNICA GENERALE CAVALCAFERROVIA RELAZIONE DI CALCOLO PILE COPERTURA PILE P1-P2 ARMATURA PILE DI FISSAGGIO PILE ARMATURA FONDI PILE P1 ARMATURA FONDI PILE P2 RELAZIONE COSTRUTTIVA PROFILI STRUTTURATI	INOR11E2201000001 INOR11E2202000001 INOR11E2203000001 INOR11E2204000001 INOR11E2205000001 INOR11E2206000001 INOR11E2207000001 INOR11E2208000001 INOR11E2209000001 INOR11E2210000001

NOTE GENERALI

- TUTTE LE MISURE SONO ESPRESSE IN CENTIMETRI
- TUTTI GLI ANGOLI SONO ESPRESSE IN GRADI SESSAGESIMALI
- COPRIFERRO ADOTTAIO : 4.5cm IN FONDAZIONE



Diametro piegature d <sub>gr</sub> :	
# Barra ≤ #16	d <sub>gr</sub> = 4d
# Barra ≥ #18	d <sub>gr</sub> = 7d

CARATTERISTICHE DEI MATERIALI

PER LE PRESCRIZIONI MATERIALI E LE NOTE GENERALI VEDERE ELABORATO:  
PRESCRIZIONI MATERIALI E NOTE GENERALI INOR11E2210000001

COMMITTENTE:  
**RFI**  
RETE FERROVIARIA ITALIANA  
GRUPPO FERROVIE DELLO STATO

ALTA SORVEGLIANZA:  
**ITALFERR**  
GRUPPO FERROVIE DELLO STATO

GENERAL CONTRACTOR:  
**Cepav due**  
Consorzio ENI per l'Alta Velocità

INFRASTRUTTURE FERROVIARIE STRATEGICHE DEFINITE DALLA LEGGE OBIETTIVO N. 443/01  
LINEA A.V. I.A.C. TORINO - VENEZIA Tratta MILANO - VERONA  
Lotto funzionale Brescia-Verona  
PROGETTO ESECUTIVO  
IV34 - CAVALCAFERROVIA VIA GREZZE - PK 121+563.218  
Armatura pinto di fondazione pile P1-P2

GENERAL CONTRACTOR: **Cepav due**  
Consorzio ENI per l'Alta Velocità  
Il Direttore del Consorzio (Ing. T. Tardito)  
Data: 05 FEB 2018  
COMMESSA LOTTO FASE ENTE TIPO DOC. OPERA/DISCIPLINA PROG. REV.  
INOR 11 E E2 BZ IV34/A3 003 A  
PROGETTAZIONE:  
Rev. Descrizione Data Verifica Data  
A Emissione 06/02/18 31/03/18  
B  
C  
PROGETTISTA:  
Stampato dal Servizio di plottaggio ITALFERR SpA.  
File: INOR11E22BZV34A3003A\_02.dwg  
CUP: F81H100000008  
Scala: 6: plot