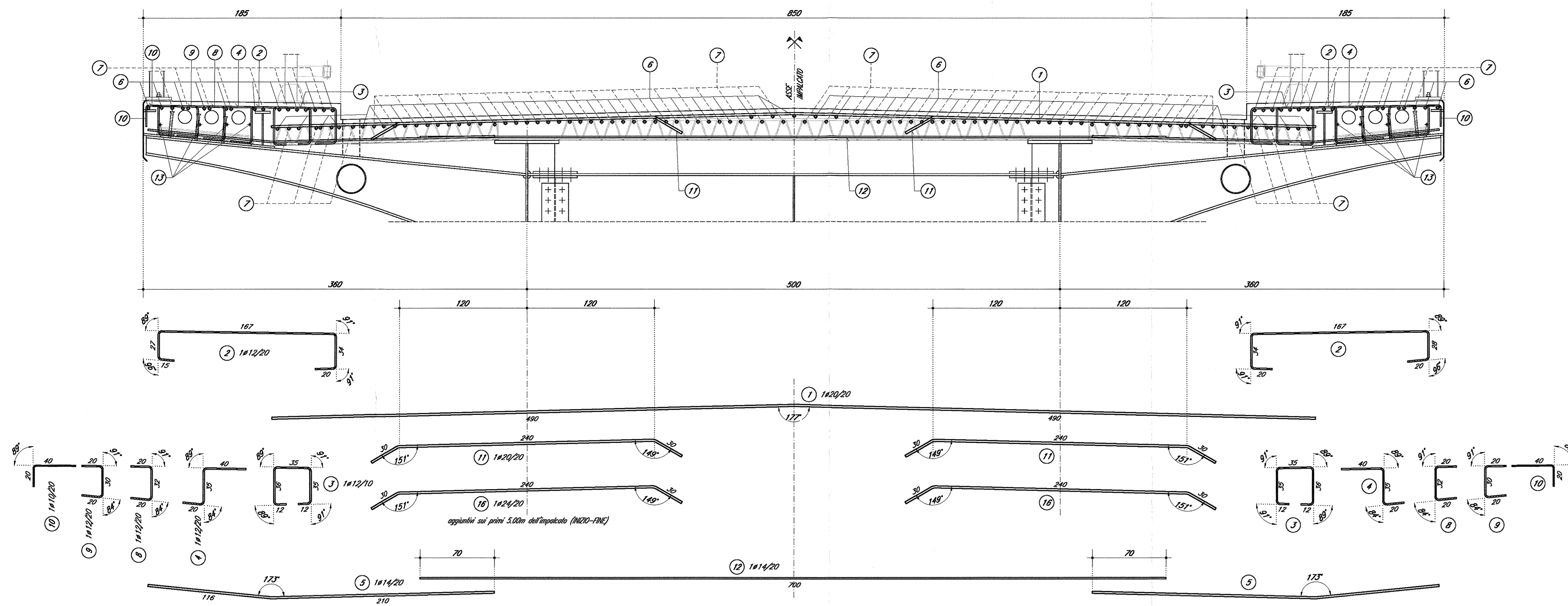
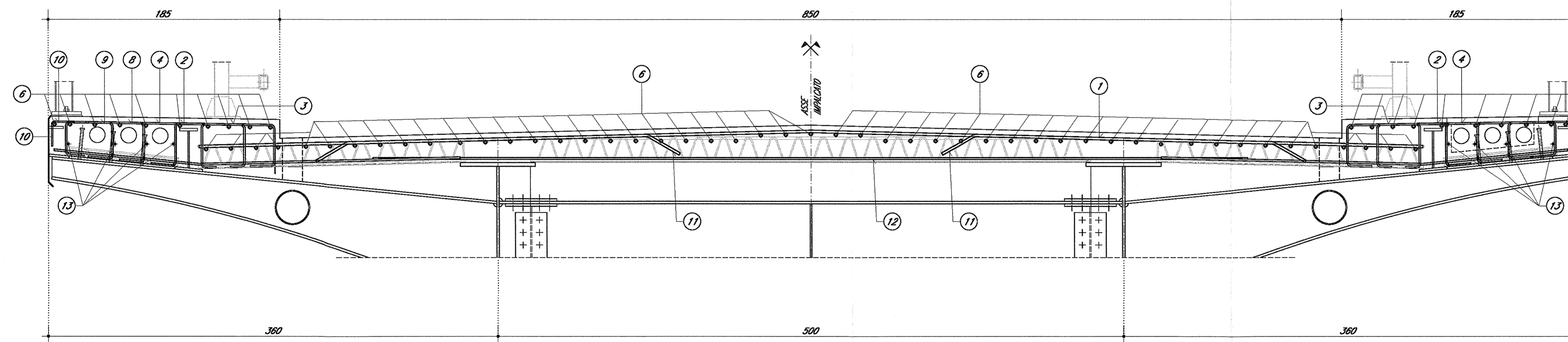


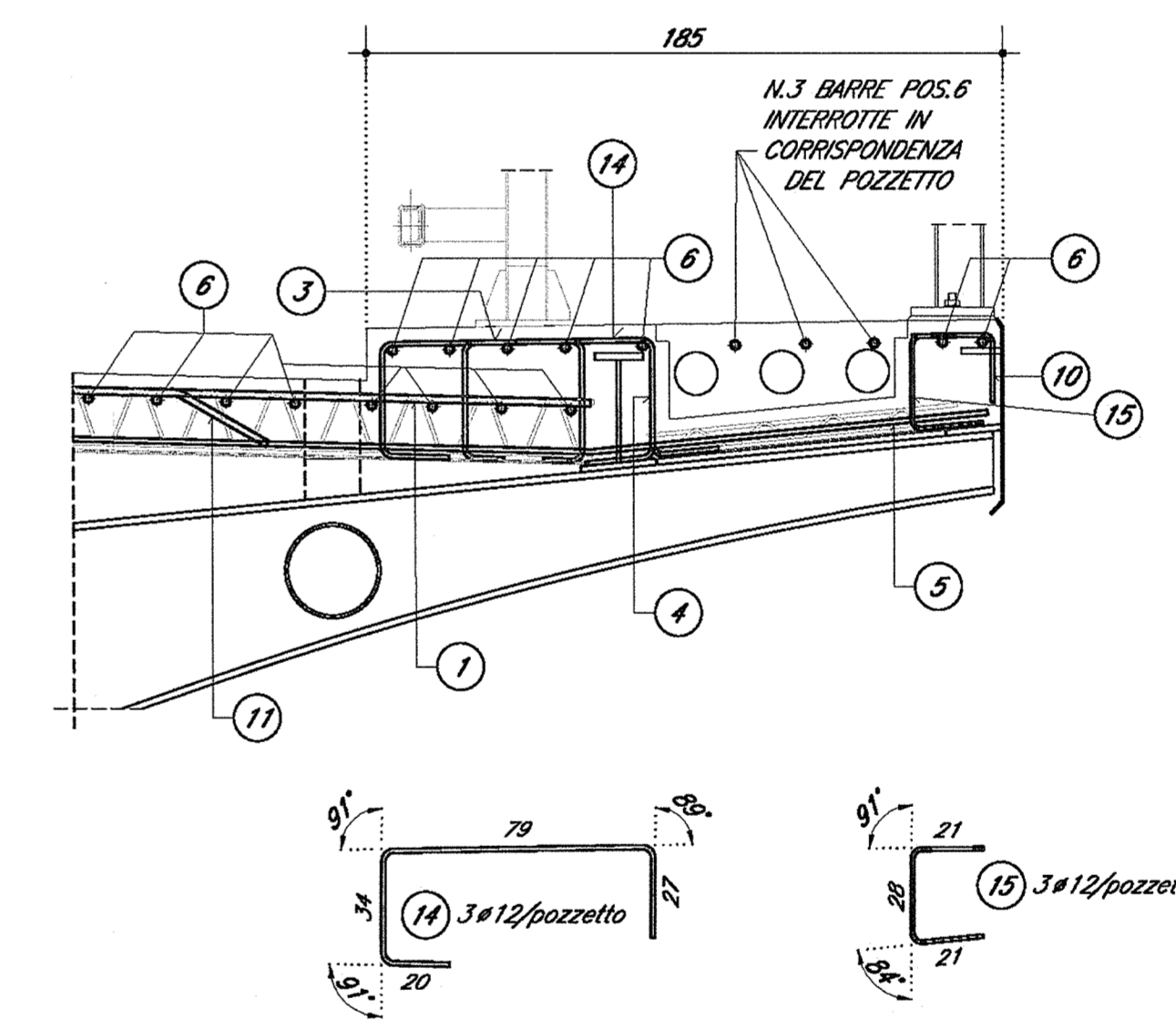
SEZIONE TRASVERSALE SU PILA 1:20



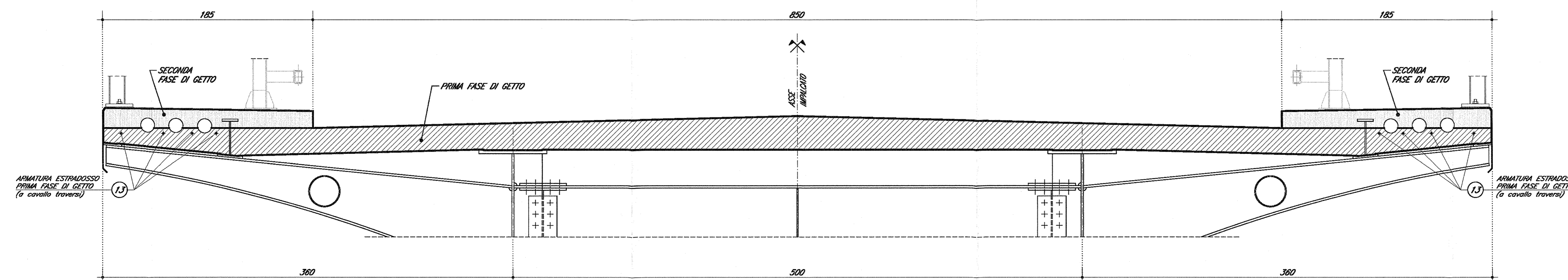
SEZIONE TRASVERSALE IN CAMPATA 1:20



DETTAGLIO CORDOLO 1:20  
SEZIONE TRASVERSALE SU POZZETTO



SCHEMA FASI DI GETTO TRASVERSALI 1:20

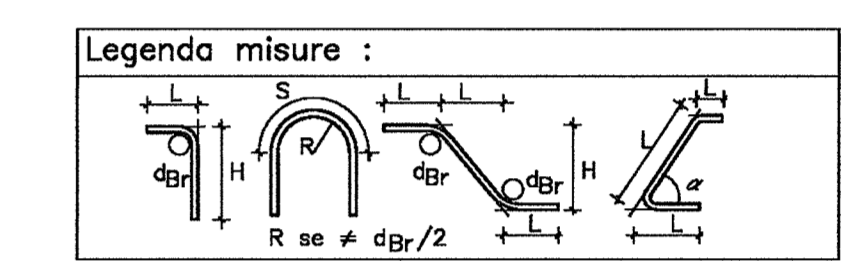


DOCUMENTI DI RIFERIMENTO

DESCRIZIONE	CODICE
IN30 - CAVALCAFERROVIA TIPOLOGICA	INR11E22T0000001
PRESCRIZIONI MATERIALI E NOTE GENERALI	INR11E22T0000001
STRADA CALESTRA 12 - CARPENTERIA IMPALCATO - DETTAGLI	INR11E22T0000001
INTONACI SOTTO - DETTAGLI E POSIZIONAMENTO CEMENTI	INR11E22T0000001
CARPENTERIA METALLICA IMPALCATO - COPERTURE SUPERIORI PER DISPOSITIVI DI APPoggio	INR11E22T0000001
SISTEMI FISSAGGIO PER MONTAGGIO DISPOSITIVI DI APPoggio	INR11E22T0000001
SOLLEVAMENTO DELLA IMPALCATO	INR11E22T0000001
ARREDO IMPALCATO - RETE DI PROTEZIONE AL SOGGERO	INR11E22T0000001
ARREDO IMPALCATO - PAVIMENTO PEDONALE IN TONON	INR11E22T0000001
RELAZIONE DI CALCOLO RETE DI PROTEZIONE E PAVIMENTO	INR11E22T0000001
MESSA A TERRA E PREDISPOSIZIONE PER LA PROTEZIONE DALLE CORRENTI VAGANTI	INR11E22T0000001
POSIZIONE D'INSEME	INR11E22T0000001
MESSA A TERRA E PREDISPOSIZIONE PER LA PROTEZIONE DALLE CORRENTI VAGANTI	INR11E22T0000001
RELAZIONE ESECUTIVA	INR11E22T0000001
IN34 - CAVALCAFERROVIA VIA GREZZE - PK 121+563,218	INR11E22T0000001
RELAZIONE TECNICA GENERALE CAVALCAFERROVIA	INR11E22T0000001
RELAZIONE SUI COMPONENTI SOTTO STRADA, APPoggio, INTONACI SOTTO E GIUNTI DI DILATAZIONE	INR11E22T0000001
RELAZIONE DI CALCOLO IMPALCATO	INR11E22T0000001
PRIMA FONDAZIONE E PRIMA IMPALCATO - Inv. 1/2	INR11E22T0000001
PRIMA FONDAZIONE E PRIMA IMPALCATO - Inv. 2/2	INR11E22T0000001
SEZIONE LONGITUDINALE, PROSPETTO LONGITUDINALE E SEZIONE TRASVERSALE - Inv. 1/2	INR11E22T0000001
SEZIONE LONGITUDINALE, PROSPETTO LONGITUDINALE E SEZIONE TRASVERSALE - Inv. 2/2	INR11E22T0000001
DISPOSITIVI DI APPoggio E GIUNTI	INR11E22T0000001
CARPENTERIA METALLICA IMPALCATO - ASSIEME D'ASSIEME - Inv. 1/2	INR11E22T0000001
CARPENTERIA METALLICA IMPALCATO - ASSIEME D'ASSIEME - Inv. 2/2	INR11E22T0000001
CARPENTERIA METALLICA IMPALCATO - TRAVERSI - Inv. 1/2	INR11E22T0000001
CARPENTERIA METALLICA IMPALCATO - TRAVERSI - Inv. 2/2	INR11E22T0000001
CARPENTERIA METALLICA IMPALCATO - TRAVERSI - Inv. 3/2	INR11E22T0000001
CARPENTERIA METALLICA IMPALCATO - DETTAGLI	INR11E22T0000001
LASTRE TRALICCE IMPALCATO - Inv. 1/2	INR11E22T0000001
LASTRE TRALICCE IMPALCATO - Inv. 2/2	INR11E22T0000001
ARMATURA SOLETTA IMPALCATO - Inv. 2/2	INR11E22T0000001
ASST COSTRUTTIVE	INR11E22T0000001

NOTE GENERALI

- TUTTE LE Misure SONO ESPRESSE IN CENTIMETRI
- TUTTI GLI ANGOLI SONO ESPRESSE IN GRADI SESSANTESIMALI
- COPPIFERRO ADOTTATO : 4cm



Diametro piegature d <sub>gr</sub> :	
Barra ≤ #16	d <sub>gr</sub> = 4d
Barra ≥ #18	d <sub>gr</sub> = 7d

CARATTERISTICHE DEI MATERIALI

PER PRESCRIZIONI MATERIALI E NOTE GENERALI VEDERE ELABORATO:  
PRESCRIZIONI MATERIALI E NOTE GENERALI INR11E22T0000001

COMMITTENTE:  
**RFI**  
RETE FERROVIARIA ITALIANA  
GRUPPO FERROVIE DELLO STATO

ALTA Sorveglianza:  
**ITALFERR**  
GRUPPO FERROVIE DELLO STATO

GENERAL CONTRACTOR:  
**Cepav due**  
Consorzio ENI per l'Alta Velocità

INFRASTRUTTURE FERROVIARIE STRATEGICHE DEFINITE DALLA LEGGE OBIETTIVO N. 443/01  
LINEA A.V. I.A.C. TORINO - VENEZIA Tratta MILANO - VERONA  
Lotto funzionale Brescia-Verona  
PROGETTO ESECUTIVO  
IV34 - CAVALCAFERROVIA VIA GREZZE - PK 121+563,218  
Armatura soletta impalcato - tav 1/2

GENERAL CONTRACTOR: Consorzio Cepav due  
Il Direttore del Consorzio (Ing. T. Tognoli)  
Data: 06 FEB 2019

DIRETTORE LAVORI:

SCALA: 1:20

COMMESSA LOTTO FASE ENTE TIPO DOC. OPERA/DISCIPLINA PROG. REV.  
INOR 11 E E2 BC IV34A5 002 A

PROGETTAZIONE:  
Rev. Descrizione Data Verbo Data  
A Emissione 31/01/19  
B  
C

IL PROGETTISTA:  
PIACENTIN  
Data: 31/01/19

CIG: 751447334A File: INR11E22B01V44A002A\_02.dwg  
Stampato dal Servizio di plottaggio ITALFERR S.p.A. CUP: I81H100000008  
Scala di plot: 1:1