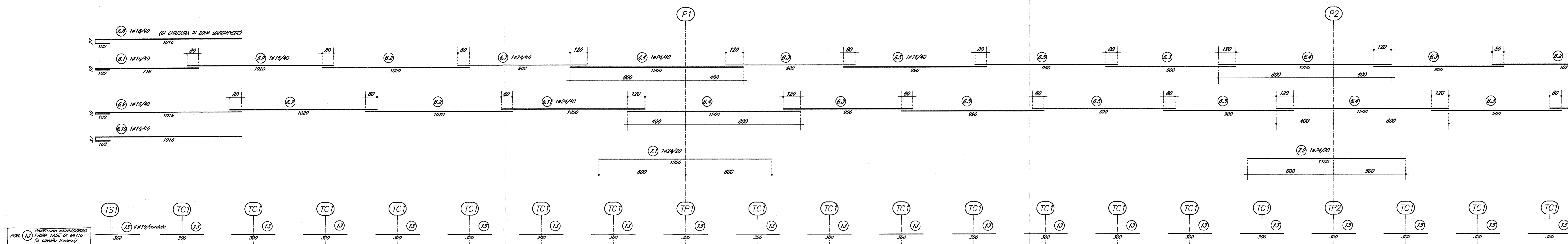
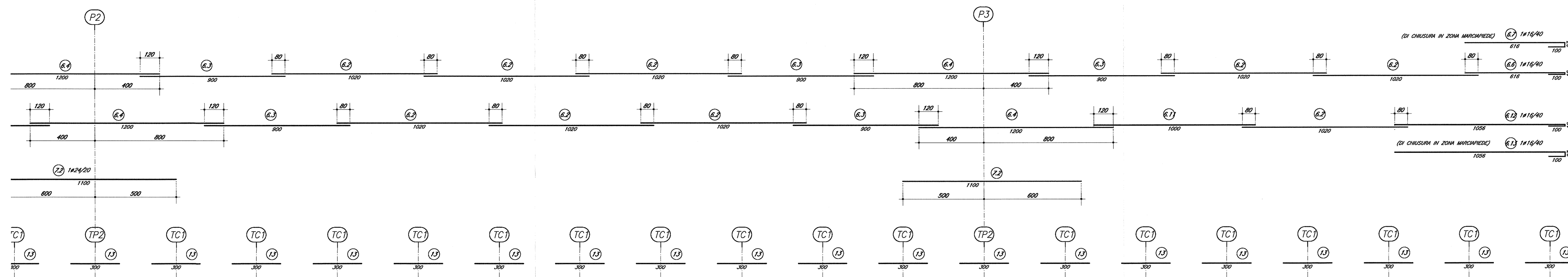


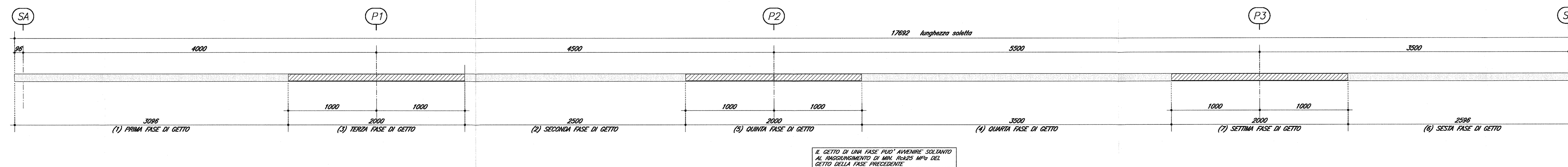
SCHEMA ARMATURA LONGITUDINALE (1/2) 1:100



SCHEMA ARMATURA LONGITUDINALE (2/2) 1:100



SCHEMA FASI DI GETTO LONGITUDINALI 1:200

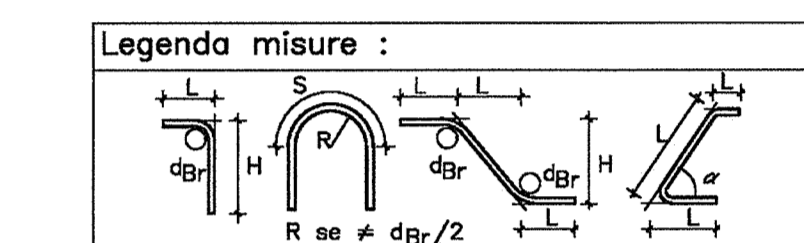


DOCUMENTI DI RIFERIMENTO

DESCRIZIONE	CODICE
100 - CAVALCAFERROVIA TORINO-VENEZIA	
STRADA CANTIERI P2 - CARPENTERIA IMPALCATO - DETTAGLI	IN011E24M000001
STRADA CANTIERI - P2 (TAVOLI E POSIZIONAMENTO CANTIERI)	IN011E24M000002
CARPENTERIA METALLICA IMPALCATO - CONTRAPPESANTE SUPERIORI PER DISPOSITIVI DI APPROSSO	IN011E24M000003
SOLLEVAMENTO SESTI IMPALCATI	IN011E24M000004
ARREDO IMPALCATO - RETE DI PROTEZIONE AL TERZO	IN011E24M000005
ARREDO IMPALCATO - PARAMETRO PERSONALE AL TERZO	IN011E24M000006
RELAZIONE DI CALCOLO E PARAMETRO	IN011E24M000007
NESSA A SERVA E PREDISPOSIZIONE PER LA PROTEZIONE DALLE CORRENTE MAGNIT	IN011E24M000008
DESCRIZIONE	IN011E24M000009
NESSA A SERVA E PREDISPOSIZIONE PER LA PROTEZIONE DALLE CORRENTE MAGNIT	IN011E24M000010
RELAZIONE DESCRITTIVA	IN011E24M000011
101 - CAVALCAFERROVIA VIA GREZZE - PK 121+563,218	
RELAZIONE TECNICA GENERALE CAVALCAFERROVIA	IN011E24M000001
RELAZIONE SUI COMPONENTI SCHEMI DELL'OPERA, APPROSSI, RITARDI SCHEMI E GIUNTI DI DILATAZIONE	IN011E24M000002
RELAZIONE DI CALCOLO IMPALCATO	IN011E24M000003
PANNA FONDIZIONE E PANNA IMPALCATO - Inv. 1/2	IN011E24M000004
PANNA FONDIZIONE E PANNA IMPALCATO - Inv. 2/2	IN011E24M000005
SEZIONE LONGITUDINALE PROGETTO LONGITUDINALE E SEZIONE TRASVERSALE - Inv. 1/2	IN011E24M000006
SEZIONE LONGITUDINALE PROGETTO LONGITUDINALE E SEZIONE TRASVERSALE - Inv. 2/2	IN011E24M000007
DISPOSITIVI DI APPROSSO E GIUNTI	IN011E24M000008
CARPENTERIA METALLICA IMPALCATO - DISSONDI D'ASSESSO - Inv. 1/2	IN011E24M000009
CARPENTERIA METALLICA IMPALCATO - DISSONDI D'ASSESSO - Inv. 2/2	IN011E24M000010
CARPENTERIA METALLICA IMPALCATO - TRAMERSI - Inv. 1/2	IN011E24M000011
CARPENTERIA METALLICA IMPALCATO - TRAMERSI - Inv. 2/2	IN011E24M000012
CARPENTERIA METALLICA IMPALCATO - TRAMERSI - Inv. 3/2	IN011E24M000013
CARPENTERIA METALLICA IMPALCATO - ESTERNO	IN011E24M000014
CARPENTERIA METALLICA IMPALCATO - INTERNO	IN011E24M000015
CARPENTERIA METALLICA IMPALCATO - TRAMERSI - Inv. 3/3	IN011E24M000016
CARPENTERIA METALLICA IMPALCATO - TRAMERSI - Inv. 3/3	IN011E24M000017
LASTRE TRUSSATE IMPALCATO - Inv. 1/2	IN011E24M000018
LASTRE TRUSSATE IMPALCATO - Inv. 2/2	IN011E24M000019
ARMATURA SOLETTA IMPALCATO - Inv. 1/2	IN011E24M000020
ARMATURA SOLETTA IMPALCATO - Inv. 2/2	IN011E24M000021

NOTE GENERALI

- TUTTE LE MISURE SONO ESPRESSE IN CENTIMETRI
- TUTTI GLI ANGOLI SONO ESPRESSE IN GRADI SESSANTESIMALI
- COPRIFERRO ADOTTATO: 4cm



Diametro piegature d <sub>B</sub> :	
Barra $\geq \phi 16$	d <sub>B</sub> =4d
Barra $\geq \phi 18$	d <sub>B</sub> =7d

CARATTERISTICHE DEI MATERIALI

PER PRESCRIZIONI MATERIALI E NOTE GENERALI VEDERE CLARIFICATO:  
 PRESCRIZIONI MATERIALI E NOTE GENERALI IN011E24M000001

COMMITTENTE: **RFI** RETE FERROVIARIA ITALIANA GRUPPO FERROVIE DELLO STATO

ALTA SOVRIGLIANZA: **ITALFERR** GRUPPO FERROVIE DELLO STATO

GENERAL CONTRACTOR: **Cepav due** Consorzio ENI per l'Alta Velocità

INFRASTRUTTURE FERROVIARIE STRATEGICHE DEFINITE DALLA LEGGE OBIETTIVO N. 443/01  
 LINEA A.V. /A.C. TORINO - VENEZIA Tratta MILANO - VERONA  
 Lotto funzionale Brescia-Verona  
 PROGETTO ESECUTIVO  
 IV34 - CAVALCAFERROVIA VIA GREZZE - PK 121+563,218  
 Armatura soletta impalcatato  
 tav. 2/2

GENERAL CONTRACTOR: **Cepav due** Consorzio ENI per l'Alta Velocità  
 DIRETTORE LAVORI: **Cepav due** Consorzio ENI per l'Alta Velocità  
 IL DIRETTORE DEL PROGETTO (Ing. T. Tognolo)

COMMESSA LOTTO FASE ENTE TIPO DOC. OPERA/DISCIPLINA PROG. REV.  
 IN011E24M000001 11 E E2 BZ IV34A5 008 A

PROGETTAZIONE: **ALBA S.r.l.** IL PROGETTISTA: **ALBA S.r.l.**

Stampato dal Servizio di plottaggio ITALFERR S.p.A. ALBA S.r.l.