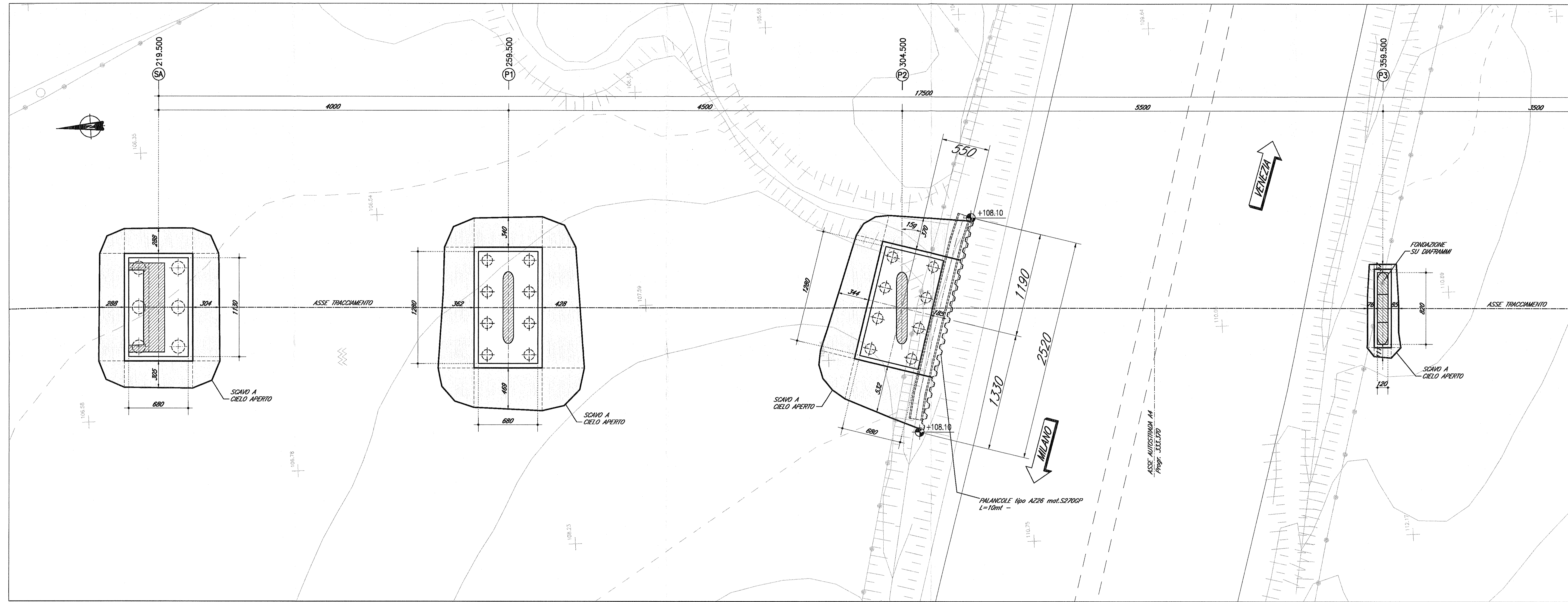
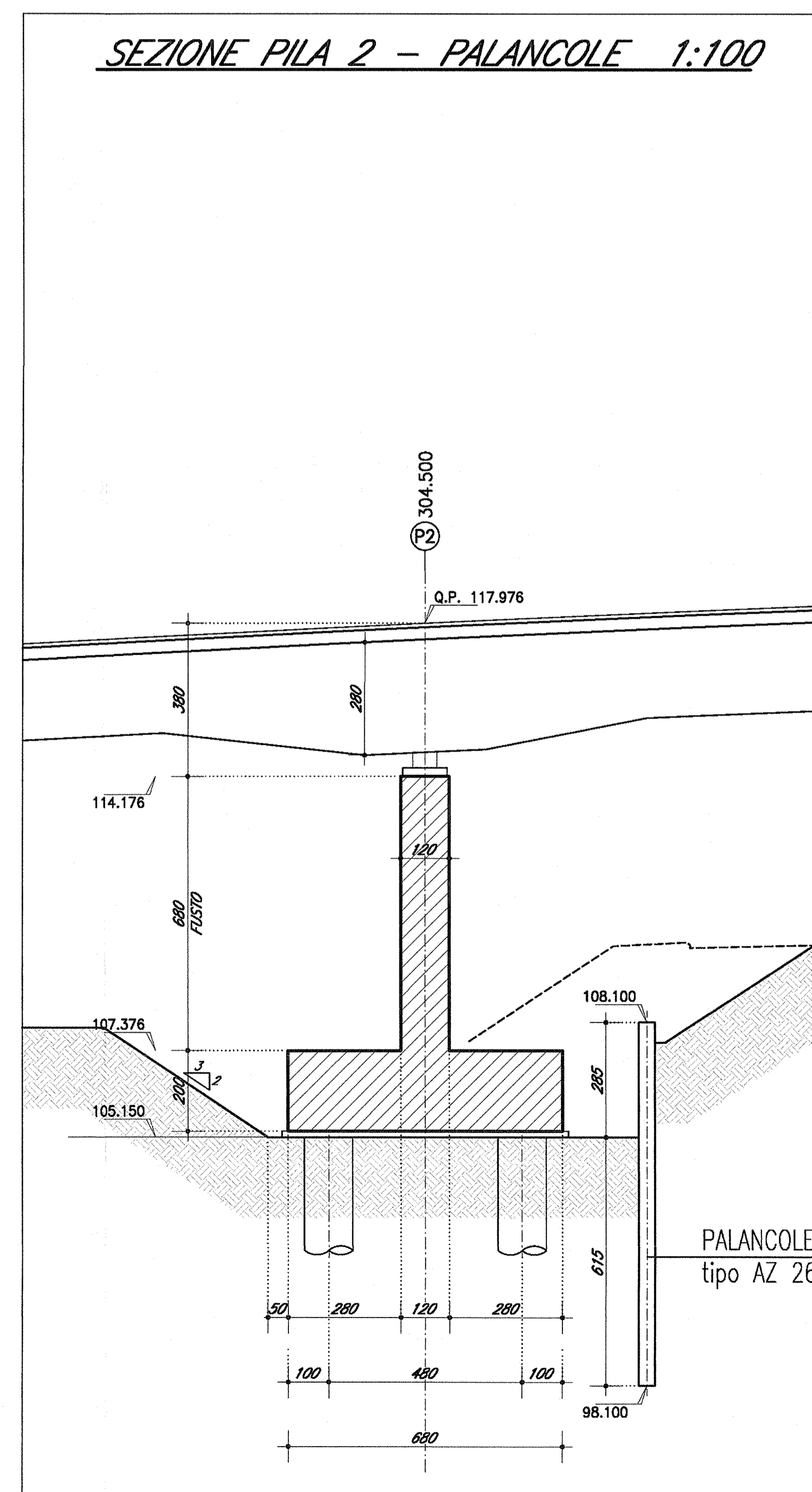


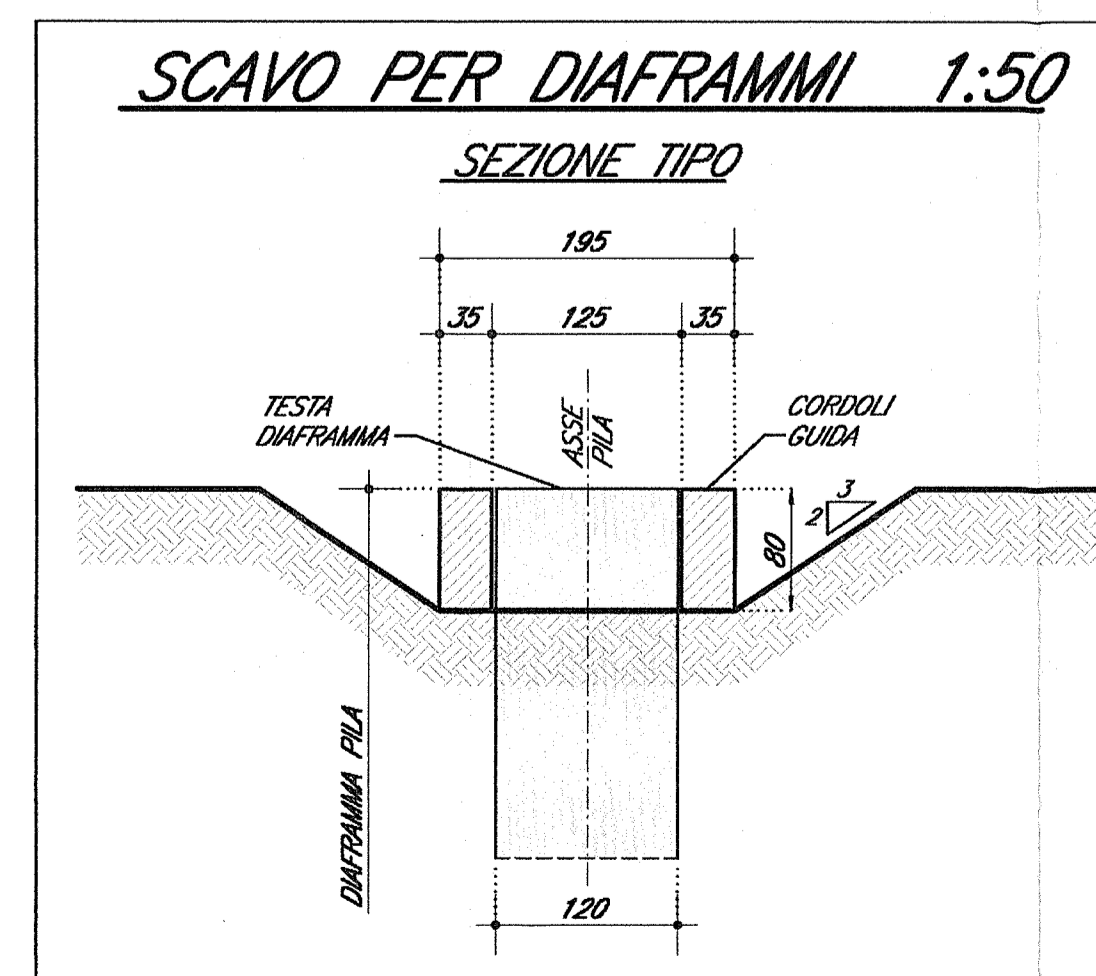
PIANTA SCAVI PER REALIZZAZIONE PILANTI (1/2) 1:200



SEZIONE PILA 2 - PALANCOLE 1:100



SCAVO PER DIAFRAMMI 1:50



DESEGNI DI RIFERIMENTO

DESCRIZIONE CODICE

NOTE GENERALI

LE MISURE LINEARI SONO ESPRESSE IN CM - LE QUOTE ALTIMETRICHE SONO ESPRESSE IN M
 LE INDICAZIONI RELATIVE ALLE PALANCOLE SONO DA INTENDERSI COME REQUISITI AL MINIMO.
 L'APPALTATORE POTRA' UTILIZZARE PROFILI EQUIVALENTI, PURCHE' NE DIMOSTRI L'IDONEITA' STATICA E L'ADEGUATEZZA, AI FINI DELL'INFISSIONE.
 PREVEDERE EVENTUALI SISTEMI DI EVAGUAZIONE ACQUE (PORTATA DI CIRCA 1000 L/oro).

CARATTERISTICHE DEI MATERIALI

ACCIAIO PER PALANCOLE S270GP



GENERAL CONTRACTOR: **Cepav due**
 Consorzio ENI per l'Alta Velocità

INFRASTRUTTURE FERROVIARIE STRATEGICHE DEFINITE DALLA LEGGE OBIETTIVO N. 443/01
 LINEA A.V. /A.C. TORINO - VENEZIA Tratta MILANO - VERONA
 Lotto funzionale Brescia-Verona
 PROGETTO ESECUTIVO
 IV34 - CAVALCAFERROVIA VIA GREZZE - PK 121+563,218
 OPERE PROVVISORIALI - Pila 2

COMMISSIONE	LOTTO	FASE	ENTE	TIPO DOC.	OPERA/DISCIPLINA	PROGR.	REV.
INOR	11	EI	E2	BZ	IV34A1	001	A

Rev.	Descrizione	Autore	Data	Verificatore	Data	IL PROGETTISTA
A	EMMISSIONE	CASSELLA	08/01/19	BECCI	08/01/19	
B						
C						