

Premessa

Nell'ambito della documentazione predisposta per la relazione ambientale delle opere in variante di tipo localizzativo del progetto AV Brescia - Verona (procedura ai sensi del comma 5 dell'articolo 169 del DLgs 163 / 2006), il presente volume ha lo scopo di rappresentare graficamente le variazioni apportate alle opere da realizzare.

Per ciascuna variante si riportano le tavole di confronto tra la soluzione di progetto prevista nel progetto definitivo presentato nella Conferenza di Servizi e la nuova soluzione del progetto esecutivo di variante modificata a seguito del recepimento delle prescrizioni CIPE contenute nella Delibera n. 42 del 10 luglio 2017. Inoltre, al fine di fornire informazioni sul territorio in cui si inseriranno le opere, ciascuna carta tecnica di raffronto delle soluzioni di progetto è seguita da una ortofoto sulla quale si rappresenta il nuovo progetto.

In particolare di seguito si riporta:

- **la corografia** in scala 1:25.000 nella quale è indiatà l'ubicazione delle due varianti localizzative oggetto della presente procedura con la relativa sigla identificatrice (V3 eV7);
- **le carte di dettaglio**, quando necessario precedute da appositi quadri di unione, in cui si rappresenta il progetto definitivo di CDS in colore blu ed il progetto esecutivo di variante in colore rosso. Le etichette identificano le specifiche variazioni oggetto della tavola. inoltre, poiché a volte lo stesso ambito territoriale può essere interessato da più di una modifica l'area di variante oggetto della tavola è evidenziata da uno sfondo giallo;
- La soluzione di progetto finale riportata su **foto aerea** è nella stessa scala della carta tecnica in modo da agevolarne lettura e confronti.

Infine si precisa quanto segue:

Sul cartiglio di ciascuna tavola sono indicati: Variante e sub-varianti oggetto della specifica tavola, comune in cui è ubicata la modifica, prescrizione CIPE che interessa la variazione in esame.

Per facilitare la consultazione delle numerose carte, il numero delle tavole coincide con il numero delle varianti (esempi: la variante V3 è riportata nelle tavole n.3, ecc.). Non sono dunque presenti le tavole inerenti codici non oggetto della presente procedura (1, 2, 4, 5, 6).

COMMITTENTE:



ALTA SORVEGLIANZA:



GENERAL CONTRACTOR:

Cepav due

Consorzio ENI per l'Alta Velocità



INFRASTRUTTURE FERROVIARIE STRATEGICHE DEFINITE DALLA LEGGE OBIETTIVO N. 443/01

LINEA A.V. /A.C. TORINO - VENEZIA Tratta MILANO - VERONA
Lotto funzionale Brescia-Verona
PROGETTO ESECUTIVO

RELAZIONE AMBIENTALE PER LE OPERE IN VARIANTE AI SENSI DELLA PROCEDURA DEL DLGS 163/2006, ART. 169, COMMI 3 E 5 VOL. 02:
Atlante cartografico - tavole di confronto progetto definitivo di CDS e progetto di variante; tavole progetto esecutivo di variante su ortofoto - Varianti V3 e V7

GENERAL CONTRACTOR	DIRETTORE LAVORI	SCALA :
Consorzio Cepav due Consorzio Cepav due Il Direttore del Consorzio (Ing. T. Taranta)		--
Data:	Data:	

COMMESSA	LOTTO	FASE	ENTE	TIPO DOC.	OPERA/DISCIPLINA	PROGR.	REV.
INOR	11	E	E2	PX	IM0000	001	B

PROGETTAZIONE						
Rev.	Descrizione	Redatto	Data	Verificato	Data	Progettista Integratore
A	EMISSIONE PE	LOSI	22.02.19	TRUGLIO	22.02.19	TARANTA
B	Lett.IF 28212 del 19.04.2019	LOSI	30/04/19	TRUGLIO	30/04/19	INGIANI
C						



CIG. 751447334A File: INOR11EE2PXIM0000001B.dwg



CUP: F81H9100000008

LOTTO COSTRUTTIVO 2

LOTTO COSTRUTTIVO 1

MAZZANO

CALCINATO

Variante V3

Rotatoria Via Stazione
-Via Berlinguer

Legenda:

- Viadotto
- Rilevato
- Galleria Artificiale
- Trincea
- Galleria Naturale

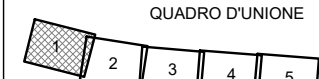
COMMITTENTE: **RFI**
 ALTA SORVEGLIANZA: **ITALFERR**
 GENERAL CONTRACTOR: **Cepav due**

INFRASTRUTTURE FERROVIARIE STRATEGICHE DEFINITE DALLA LEGGE OBIETTIVO N. 443/01
 LINEA A.V.A.C. TORINO - VENEZIA - TRATTA MILANO - VERONA
 Lotto funzionale Brescia - Verona - PROGETTO ESECUTIVO

Relazione Ambientale
 DLgs 163/2006 art. 169 commi 3 e 5

COROGRAFIA CON UBICAZIONE DELLE VARIANTI

Lotto Costruttivo 1
 da Km 101+550 a Km 105+000

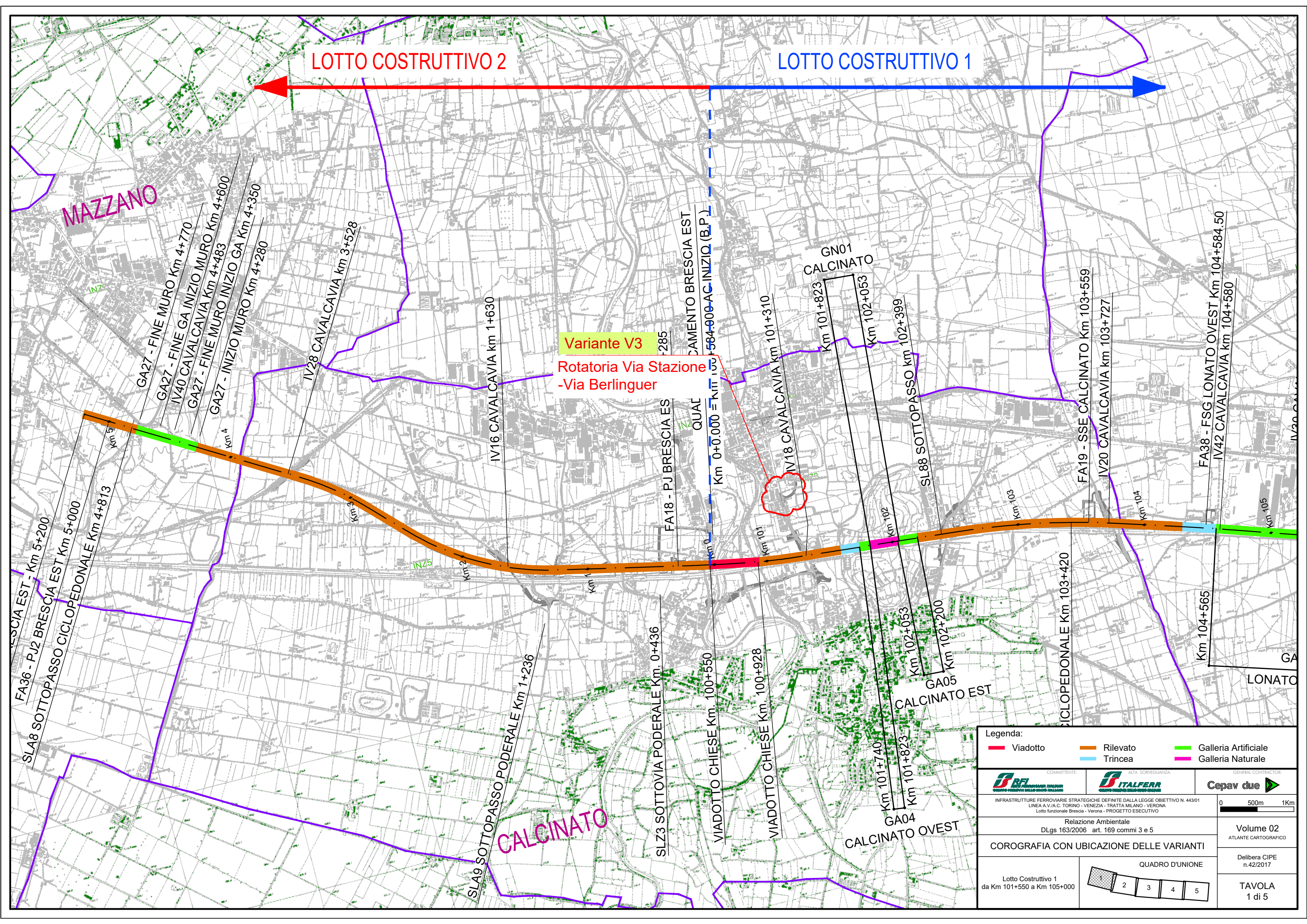


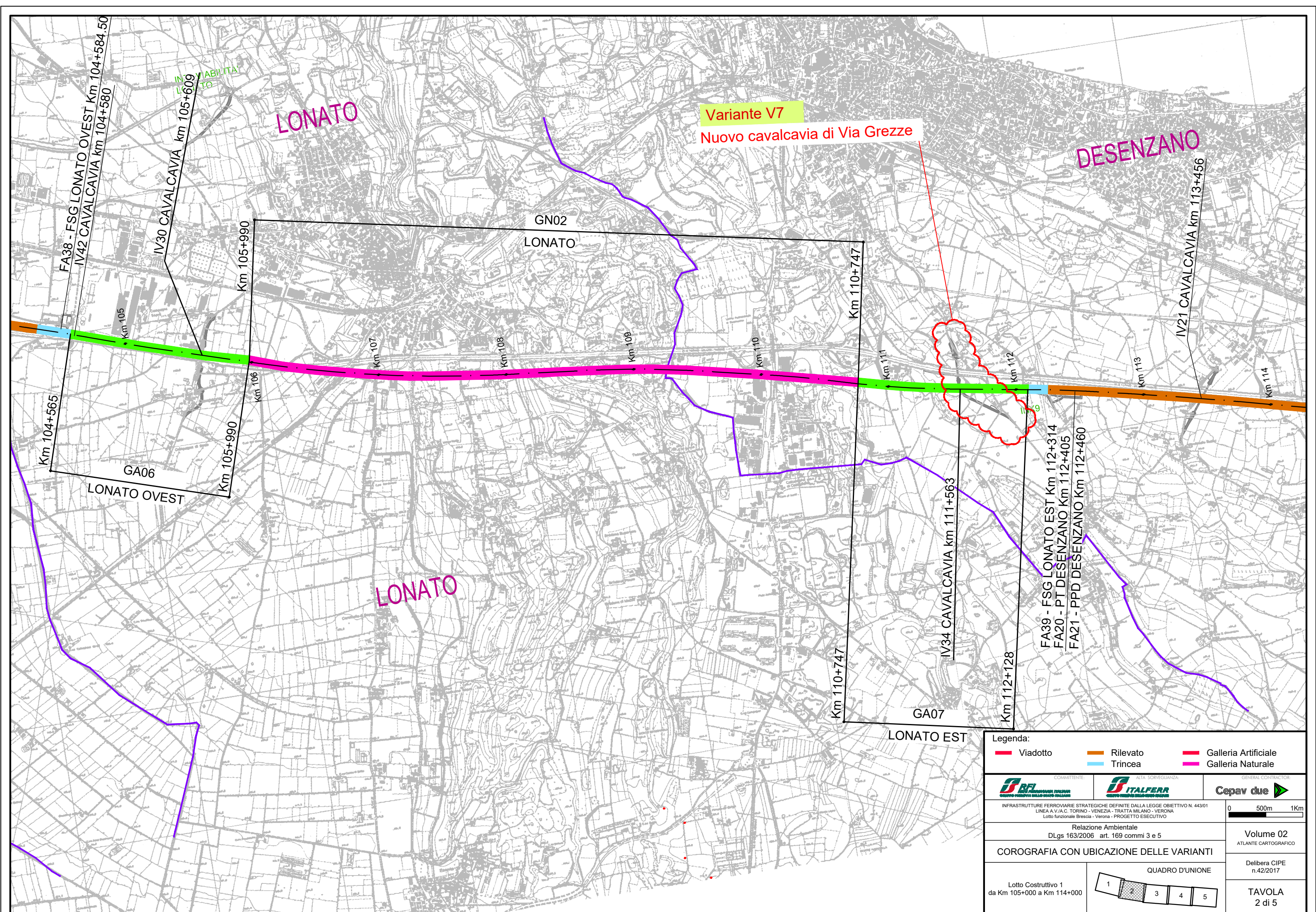
0 500m 1Km

Volume 02
 ATLANTE CARTOGRAFICO

Delibera CIPE
 n.42/2017

TAVOLA
 1 di 5





Variante V7
Nuovo cavalcavia di Via Grezze

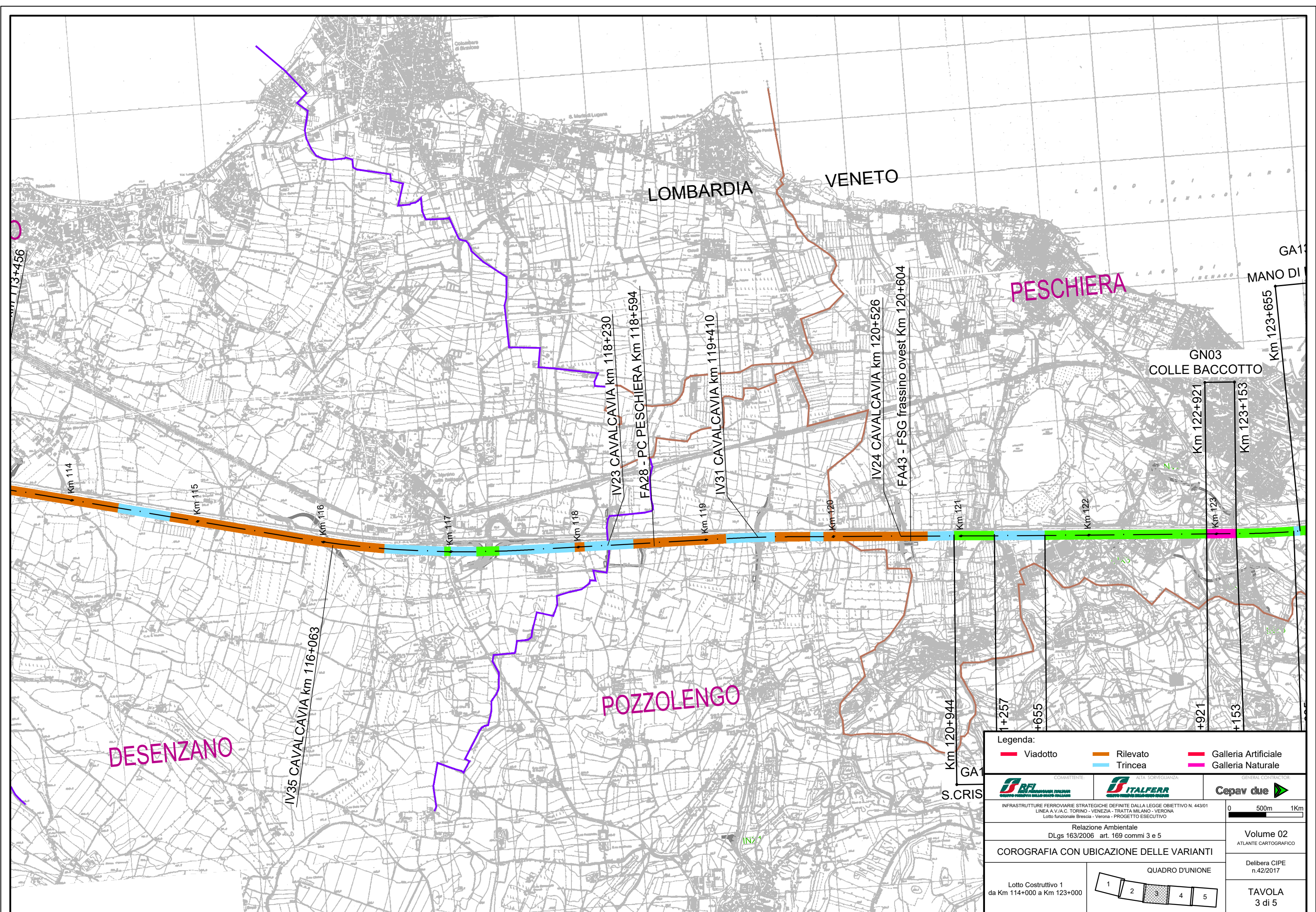
LONATO

DESENZANO

LONATO

LONATO EST

Legenda: 		
 <small>COMMITTENTE:</small>	 <small>ALTA SORVEGLIANZA:</small>	 <small>GENERAL CONTRACTOR:</small>
<small>INFRASTRUTTURE FERROVIARIE STRATEGICHE DEFINITE DALLA LEGGE OBIETTIVO N. 443/01 LINEA A/VJAC TORINO - VENEZIA - TRATTA MILANO - VERONA Lotto funzionale Brescia - Verona - PROGETTO ESECUTIVO</small>		
<small>Relazione Ambientale DLgs 163/2006 art. 169 commi 3 e 5</small>		
COROGRAFIA CON UBICAZIONE DELLE VARIANTI		
<small>Lotto Costruttivo 1 da Km 105+000 a Km 114+000</small>	<small>QUADRO D'UNIONE</small> 	<small>Volume 02 ATLANTE CARTOGRAFICO</small> <small>Delibera CIPE n.42/2017</small> TAVOLA 2 di 5



DESENZANO

POZZOLENGO

PESCHIERA

LOMBARDIA

VENETO

GN03 COLLE BACCOTTO

Legenda:

	Viadotto		Rilevato		Galleria Artificiale
	Trincea		Galleria Naturale		

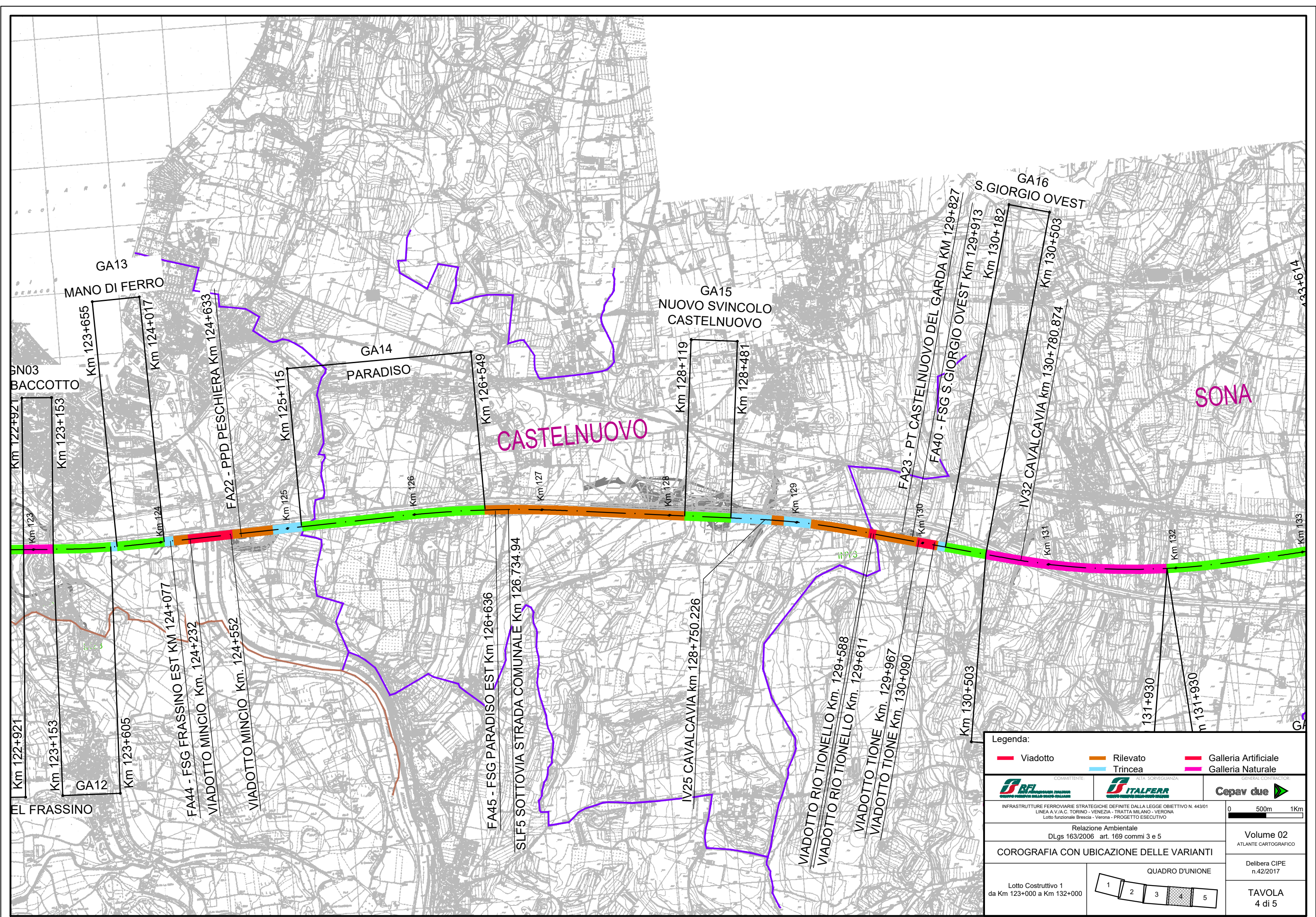
	COMMITTENTE:		ALTA SORVEGLIANZA:		GENERAL CONTRACTOR:
--	--------------	--	--------------------	--	---------------------

INFRASTRUTTURE FERROVIARIE STRATEGICHE DEFINITE DALLA LEGGE OBBIETTIVO N. 443/01
 LINEA A V.JAC. TORINO - VENEZIA - TRATTA MILANO - VERONA
 Lotto funzionale Brescia - Verona - PROGETTO ESECUTIVO

Relazione Ambientale
 DLgs 163/2006 art. 169 commi 3 e 5

COROGRAFIA CON UBICAZIONE DELLE VARIANTI

Lotto Costruttivo 1 da Km 114+000 a Km 123+000	QUADRO D'UNIONE 	0 500m 1Km	Volume 02 ATLANTE CARTOGRAFICO
			Delibera CIPE n.42/2017
			TAVOLA 3 di 5



Legenda:

- Viadotto
- Rilevato
- Galleria Artificiale
- Trincea
- Galleria Naturale

COMMITTENTE: **BFL**
 ALTA SORVEGLIANZA: **ITALFERR**
 GENERAL CONTRACTOR: **Cepav due**

INFRASTRUTTURE FERROVIARIE STRATEGICHE DEFINITE DALLA LEGGE OBIETTIVO N. 443/01
 LINEA A/V.J.A.C. TORINO - VENEZIA - TRATTA MILANO - VERONA
 Lotto funzionale Brescia - Verona - PROGETTO ESECUTIVO

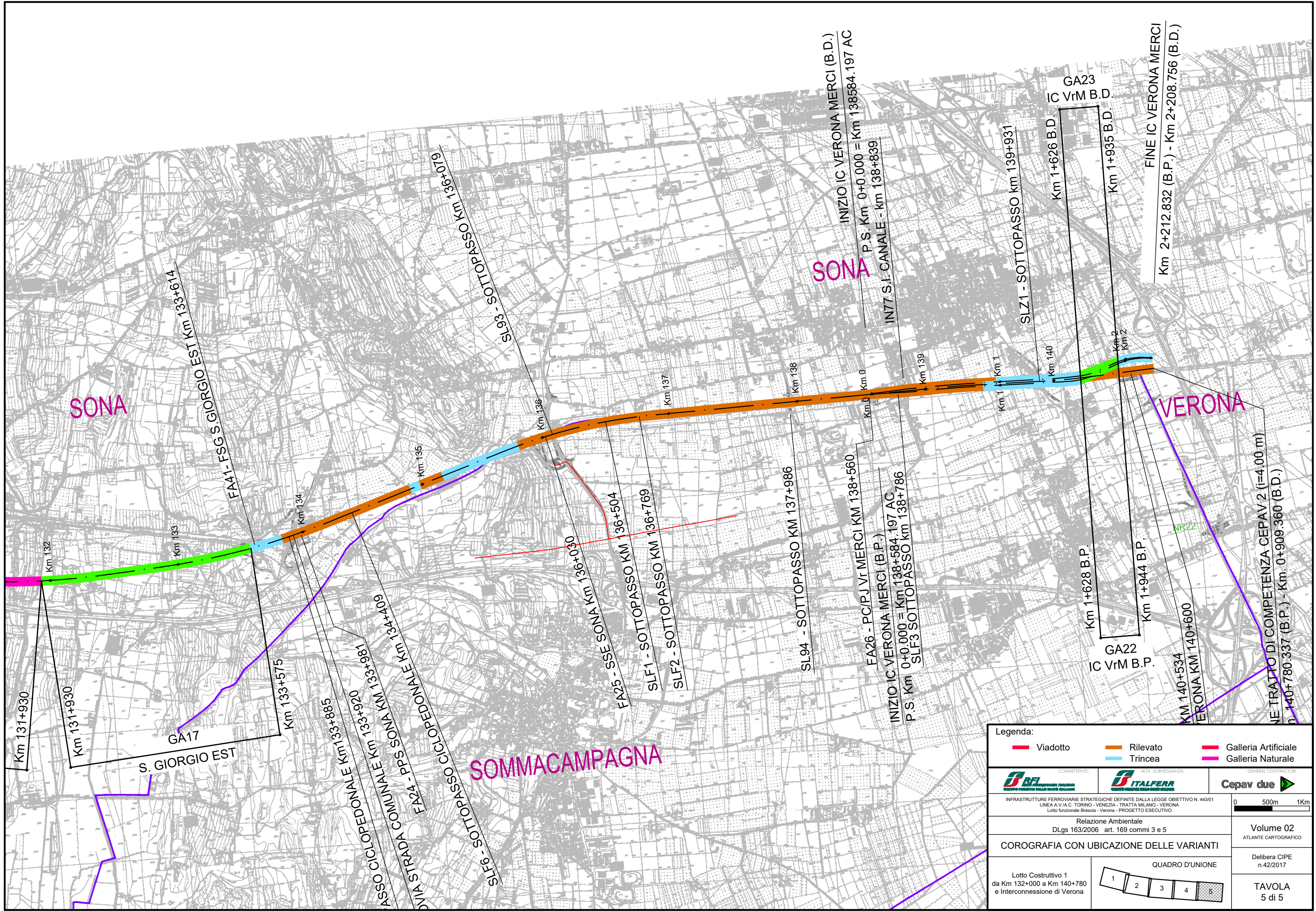
Relazione Ambientale
 DLgs 163/2006 art. 169 commi 3 e 5

COROGRAFIA CON UBICAZIONE DELLE VARIANTI

Lotto Costruttivo 1
 da Km 123+000 a Km 132+000

QUADRO D'UNIONE
 1 2 3 4 5

0 500m 1Km
Volume 02
 ATLANTE CARTOGRAFICO
 Delibera CIPE
 n.42/2017
TAVOLA
 4 di 5



SONA

SONA

SOMMACAMPAGNA

VERONA

Legenda:

- Viadotto
- Rilevato
- Galleria Artificiale
- Trincea
- Galleria Naturale

COMMITTENTE: ALTA SORVEGLIANZA: GENERAL CONTRACTOR:

INFRASTRUTTURE FERROVIARIE STRATEGICHE DEFINITE DALLA LEGGE OBIETTIVO N. 443/01
 LINEA A V.J.C. TORINO - VENEZIA - TRATTO MILANO - VERONA
 Lotto funzionale Brescia - Verona - PROGETTO ESECUTIVO

Relazione Ambientale
 DLgs 163/2006 art. 169 commi 3 e 5

COROGRAFIA CON UBICAZIONE DELLE VARIANTI

Lotto Costruttivo 1
 da Km 132+000 a Km 140+780
 e Interconnessione di Verona

QUADRO D'UNIONE
 1 2 3 4 5

0 500m 1Km

Volume 02
 ATLANTE CARTOGRAFICO

Delibera CIPE
 n.42/2017

TAVOLA
 5 di 5

INIZIO IC VERONA MERCI (B.D.)
 P.S. Km 0+0.000 = Km 138584.197 AC
 IN77 S.I. CANALE - km 138+839

INIZIO IC VERONA MERCI (B.P.)
 P.S. Km 0+0.000 = Km 138+584.197 AC
 SLF3 SOTTOPASSO km 138+786

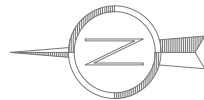
GA23
 IC VrM B.D.
 Km 1+626 B.D.
 Km 1+935 B.D.
 FINE IC VERONA MERCI
 Km 2+212.832 (B.P.) - Km 2+208.756 (B.D.)

GA22
 IC VrM B.P.
 Km 1+628 B.P.
 Km 1+944 B.P.
 KM 140+534
 VERONA KM 140+600
 NE TRATTO DI COMPETENZA CEPAV 2 (I=4.00 m)
 n. 140+780.337 (B.P.) - Km. 0+909.360 (B.D.)

**V3 REALIZZAZIONE DI NUOVA
ROTATORIA TRA VIA STAZIONE
E VIA BERLINGUER E
COLLEGAMENTO VIA CA' ROTE**

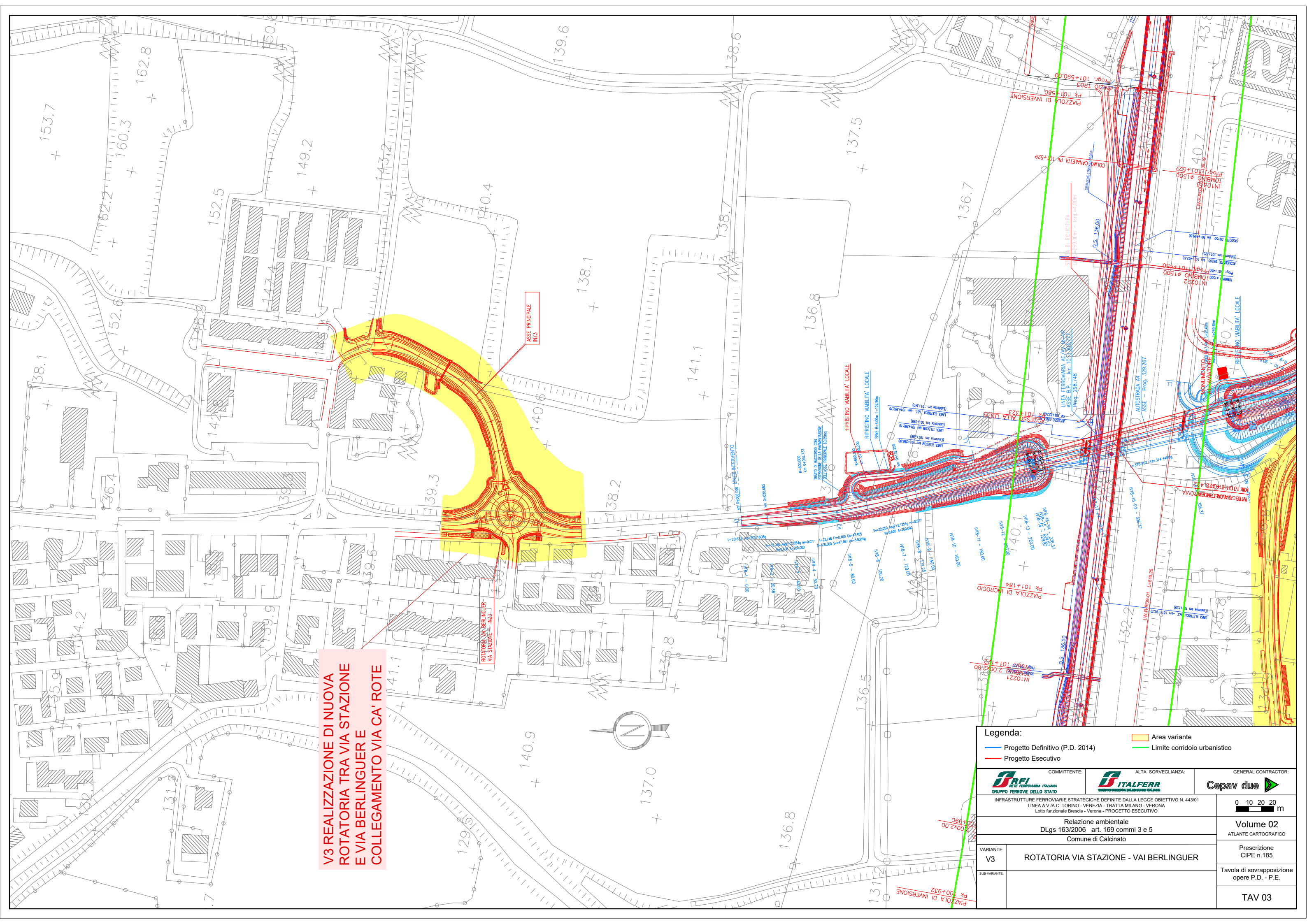
ROTATORIA VIA BERLINGUER -
VIA STAZIONE - INZ3

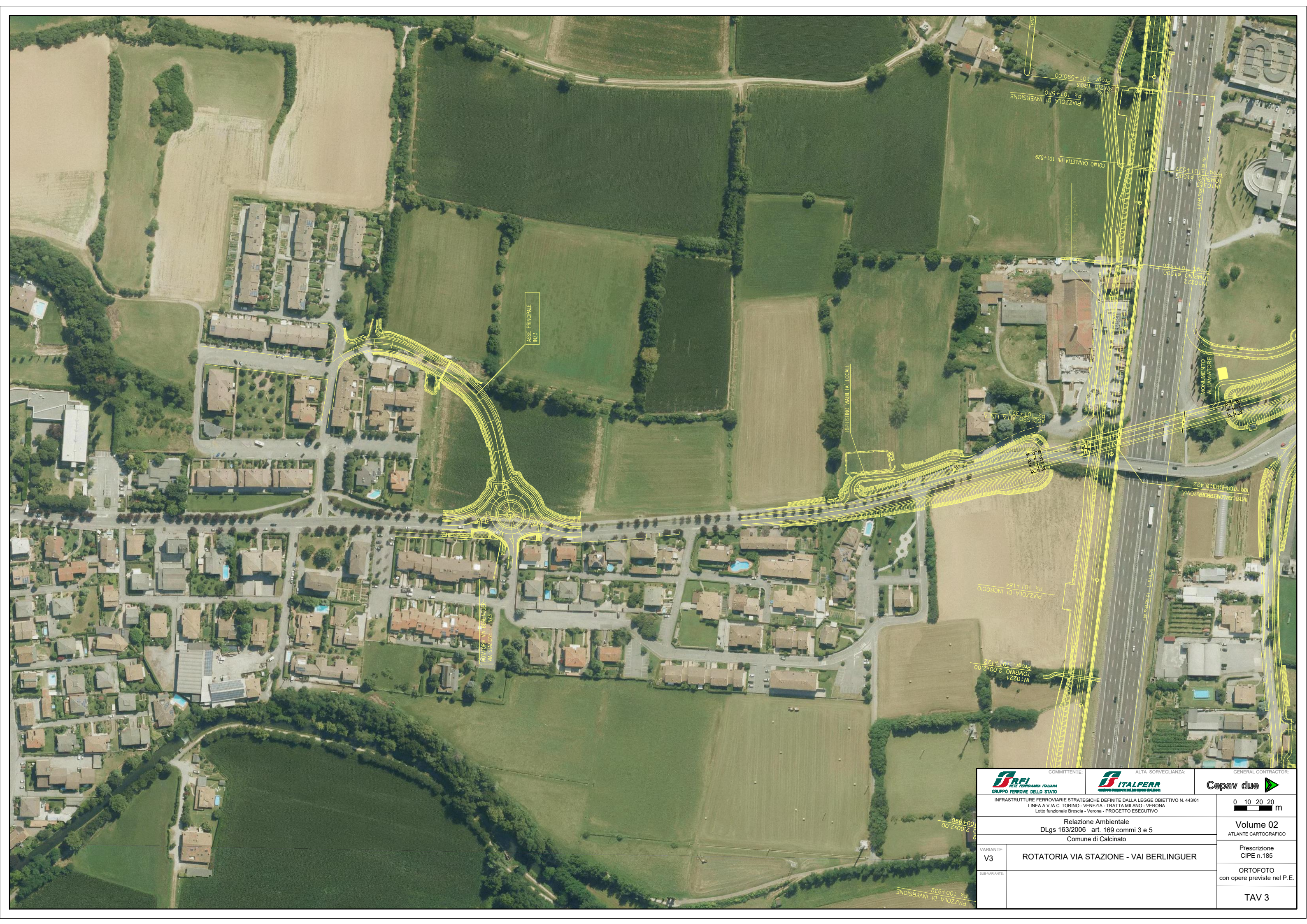
ASSE PRINCIPALE
INZ3



- Legenda:**
- Progetto Definitivo (P.D. 2014)
 - Progetto Esecutivo
 - Area variante
 - Limite corridoio urbanistico

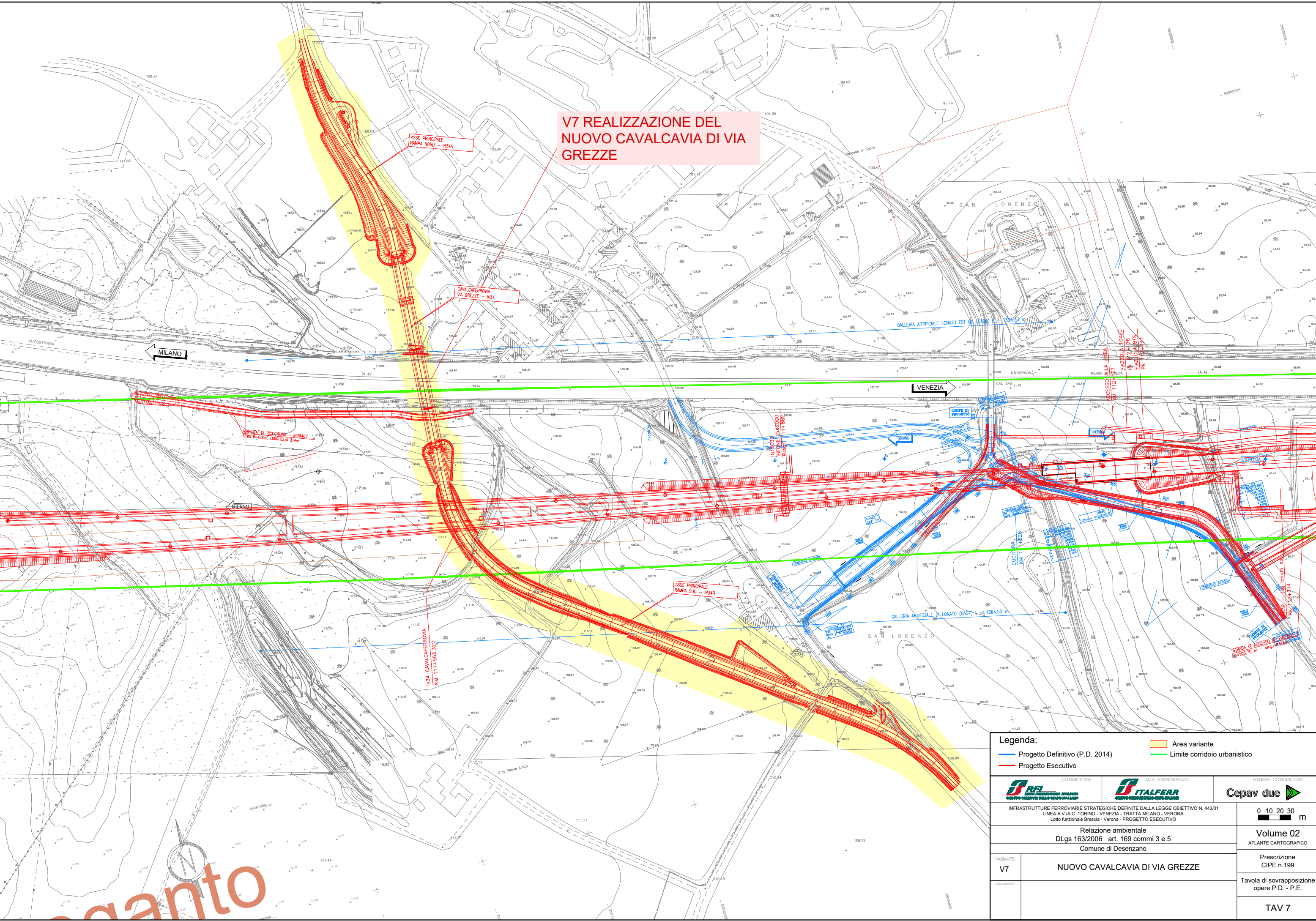
COMMITTENTE: INFRASTRUTTURE FERROVIARIE STRATEGICHE DEFINITE DALLA LEGGE OBIETTIVO N. 443/01 LINEA A.V./A.C. TORINO - VENEZIA - TRATTA MILANO - VERONA Lotto funzionale Brescia - Verona - PROGETTO ESECUTIVO		ALTA SORVEGLIANZA: GENERAL CONTRACTOR:		0 10 20 20 m	
Relazione ambientale DLgs 163/2006 art. 169 commi 3 e 5 Comune di Calcinate					
VARIANTE: V3		ROTATORIA VIA STAZIONE - VAI BERLINGUER			
SUB-VARIANTE:		Tavola di sovrapposizione opere P.D. - P.E.			
TAV 03					





 COMMITTENTE:		 ALTA Sorveglianza:		GENERAL CONTRACTOR:	
INFRASTRUTTURE FERROVIARIE STRATEGICHE DEFINITE DALLA LEGGE OBIETTIVO N. 443/01 LINEA A.V.J.A.C. TORINO - VENEZIA - TRATTA MILANO - VERONA Lotto funzionale Brescia - Verona - PROGETTO ESECUTIVO				0 10 20 20 m	
Relazione Ambientale DLgs 163/2006 art. 169 commi 3 e 5 Comune di Calcinato					
VARIANTE: V3		ROTATORIA VIA STAZIONE - VAI BERLINGUER			
SUB-VARIANTE:		ORTOFOTO con opere previste nel P.E.			
TAV 3					

**V7 REALIZZAZIONE DEL
NUOVO CAVALCAVIA DI VIA
GREZZE**



Legenda:

- Area variante
- Progetto Definitivo (P.D. 2014)
- Progetto Esecutivo
- Limite corridoio urbanistico

COMMITTENTE: ALTA SORVEGLIANZA: GENERAL CONTRACTOR:


INFRASTRUTTURE FERROVIARIE STRATEGICHE DEFINITE DALLA LEGGE OBIETTIVO N. 443/01
 LINEA A.V./A.C. TORINO - VENEZIA - TRATTA MILANO - VERONA
 Lotto funzionale Brescia - Verona - PROGETTO ESECUTIVO

Relazione ambientale
 DLgs 163/2006 art. 169 commi 3 e 5
 Comune di Desenzano

VARIANTE: **V7**
 SUB-VARIANTE: **NUOVO CAVALCAVIA DI VIA GREZZE**

0 10 20 30 m
Volume 02
 ATLANTE CARTOGRAFICO
 Prescrizione
 CIPE n.199
 Tavola di sovrapposizione
 opere P.D. - P.E.
TAV 7



		COMMITTENTE:		ALTA Sorveglianza:		GENERAL CONTRACTOR:
INFRASTRUTTURE FERROVIARIE STRATEGICHE DEFINITE DALLA LEGGE OBIETTIVO N. 443/01 LINEA A.V.I.A.C. TORINO - VENEZIA - TRATTA MILANO - VERONA Lotto funzionale Brescia - Verona - PROGETTO ESECUTIVO						
		Relazione Ambientale DLgs 163/2006 art. 169 commi 3 e 5 Comune di Desenzano		0 10 20 30 m		
VARIANTE: V7		NUOVO CAVALCAVIA DI VIA GREZZE				Volume 02 ATLANTE CARTOGRAFICO
SUB-VARIANTE:						Prescrizione CIPE n.199 ORTOFOTO con opere previste nel P.E.
						TAV 07