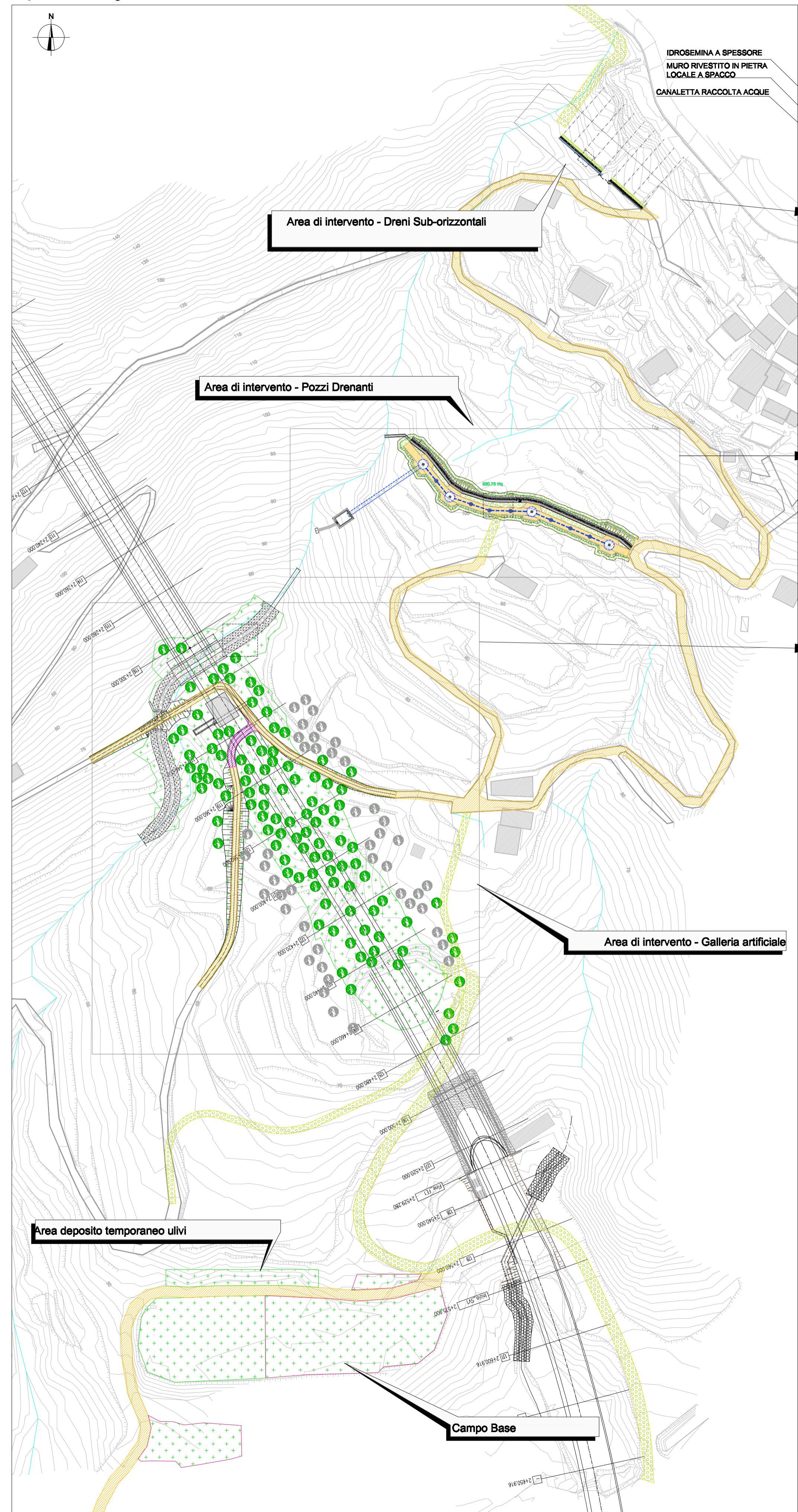
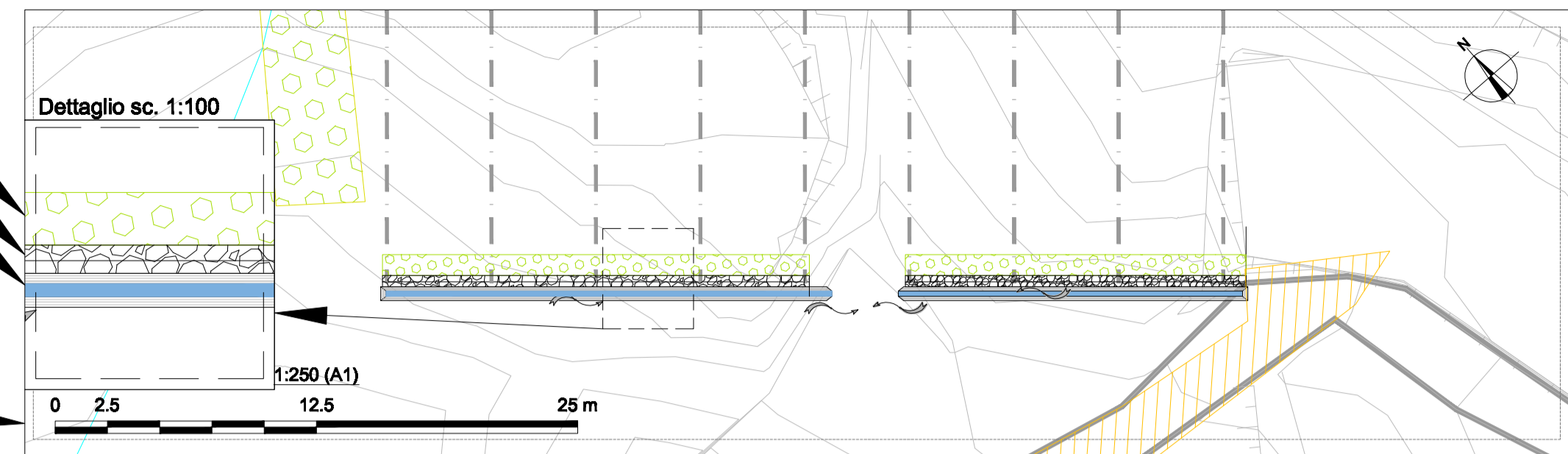


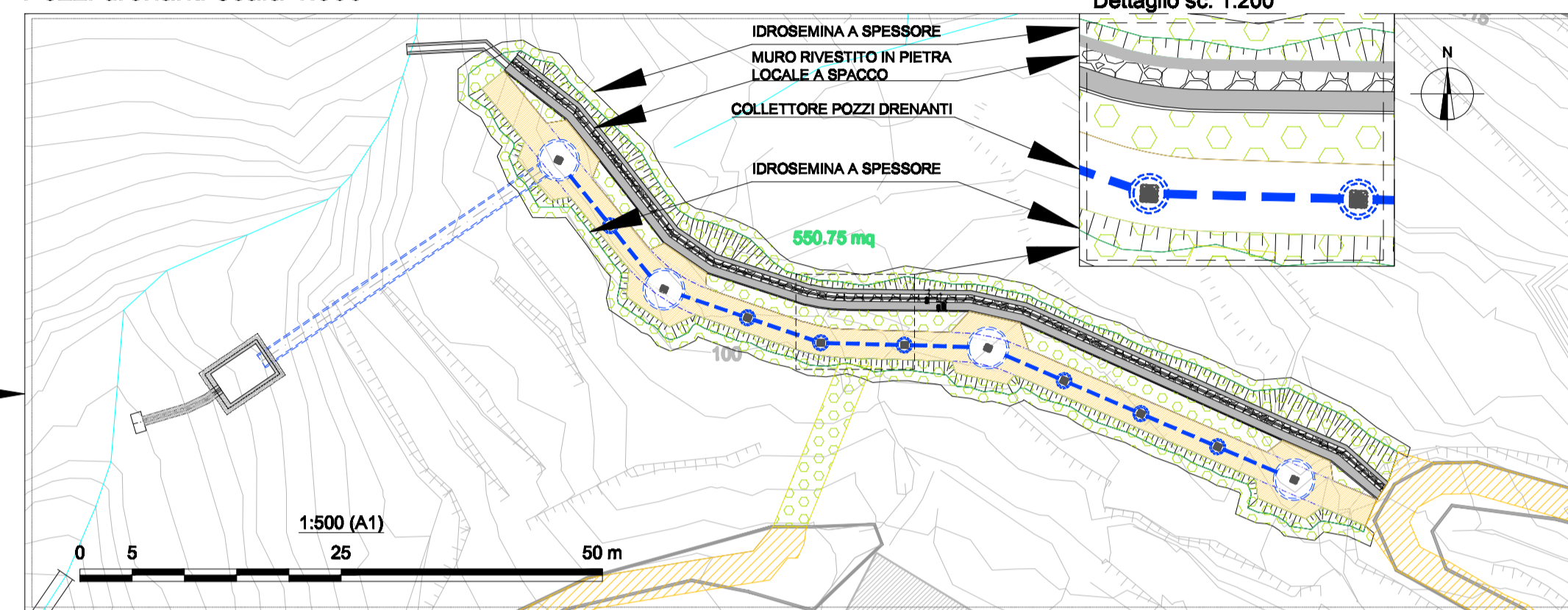
Inquadramento generale - scala 1:1.000



Dreni sub-orizzontali scala 1:250



Pozzi drenanti scala 1:500



Galleria artificiale scala 1:500

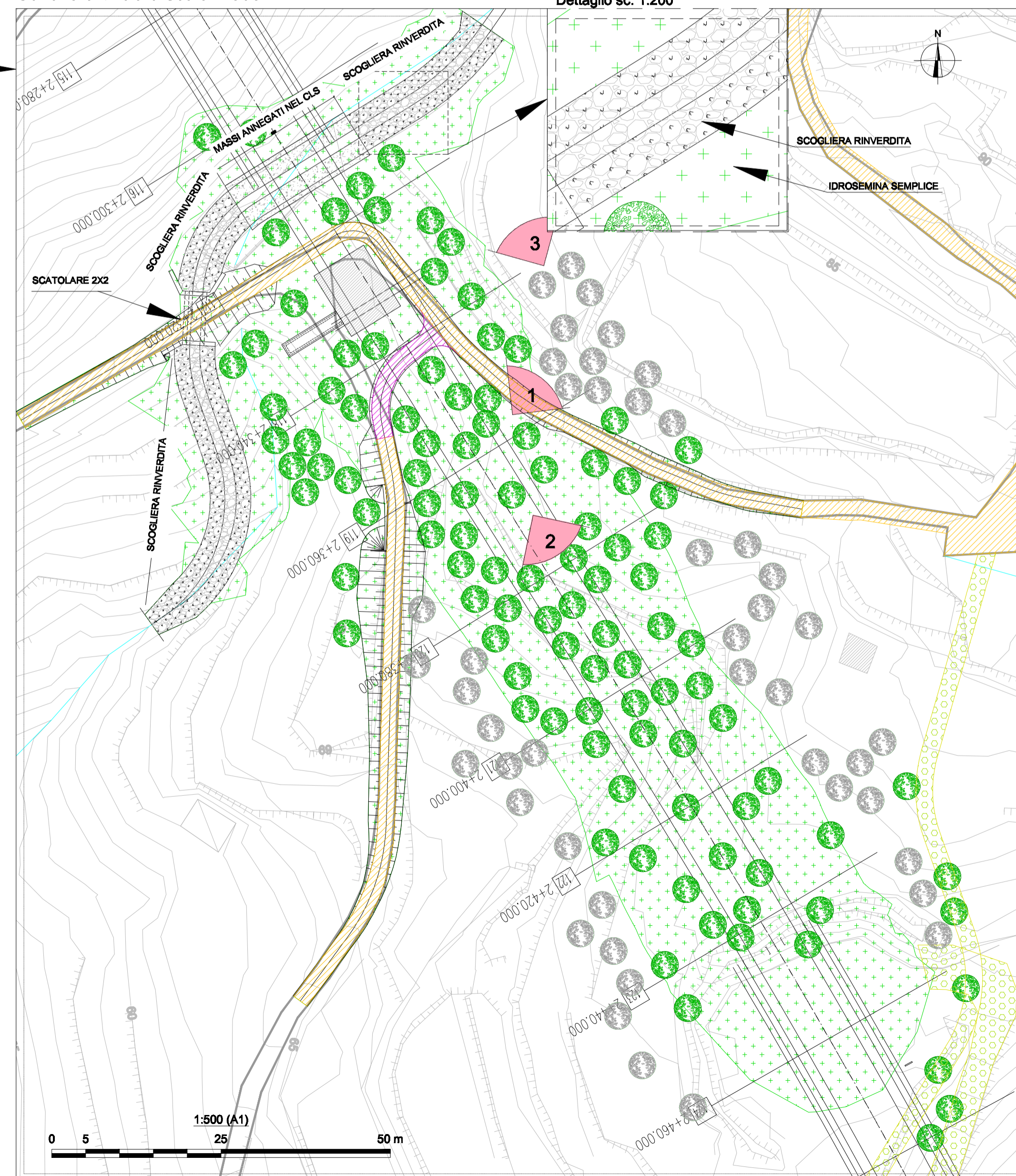


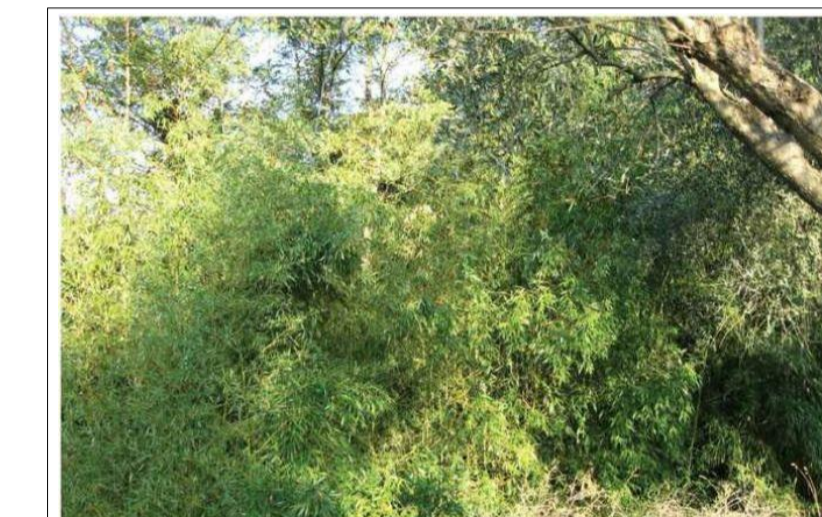
Foto 1



Foto 2



Foto 3



LEGENDA

- GENERALE**
- Cono visivo
 - viabilità esistente
 - deviazione della viabilità esistente
 - pista manutenzione pozzi drenanti
- OPERE A VERDE**
- Impianto Ulivi *
 - Ulivi esistenti
 - idrosemina a spessore
 - idrosemina semplice
 - scogliera rinverdita
- (*) saranno impiantate 90 piante di ulivo in precedenza espiantate e conservate in area predisposta e 18 piante nuove da vivaio
- riqualificazione con idrosemina a spessore:
 - viabilità provvisoria
 - AL dreni suborizzontali
 - AL pozzi drenanti
 - riqualificazione con idrosemina semplice:
 - aree di cantiere
 - aree di deposito
 - aree di lavorazioni
 - riqualificazione con scogliera rinverdita:
 - sponde del fosso



Direzione Progettazione e Realizzazione Lavori

VARIANTE ALLA S.S. 1 "VIA AURELIA"
Viabilità di accesso all'hub portuale di La Spezia
Lavori di costruzione della variante alla S.S. 1 Via Aurelia - 3°Lotto
2° Stralcio Funzionale B dallo Svincolo di Buon Viaggio allo Svincolo di San Venerio
COMPLETAMENTO

PRECEDENTI LIVELLI DI PROGETTAZIONE DELL'APPALTO INTEGRATO ORIGINALE
PD n°1861 del 09/07/03 aggiornato al 10/12/08 - Delibera C.I.P.E. n°60 del 02/04/08
PE n° 103 del 14/07/2011 - D.A. CDG-103321-P del 20/07/11
P.V.T. n°112 del 21/01/16 aggiornata al 28/10/16 - D.A. CDG-92950-P del 21/02/17
Progetto Esecutivo Cantierabile Opere da Completare

PROGETTO ESECUTIVO COD. GE266

PROGETTAZIONE: ANAS - DIREZIONE PROGETTAZIONE E REALIZZAZIONE LAVORI

PROGETTISTA: Dott. Ing. Antonio Scalamandrè Ordine Ing. di Frosinone n. 1063	
IL GEOLOGO: Dott. Geol. Flavio Capozucca Ordine Geol. del Lazio n. 1599	
COORDINATORE DELLA SICUREZZA IN FASE DI PROGETTAZIONE: Geom. Emiliano Paoletti	
VISTO IL RESPONSABILE DEL PROCEDIMENTO: Dott. Ing. Fabrizio Cardone	
PROTOCOLLO	DATA

INTERVENTI DI INSERIMENTO PAESAGGISTICO E AMBIENTALE

PLANIMETRIA GENERALE E DELLE OPERE A VERDE

CODICE PROGETTO	NOME FILE	REVISIONE	SCALA
PROGETTO	T001A00AMBPP01A.dwg		varie
PROG. E	CODICE ELAB.		
D	T001A00AMBPP01		
C			
B			
A	Emissione	Luglio 2020	Ing. Ing. Ing.
REV.	DESCRIZIONE	DATA	REDAITTO VERIFICATO APPROVATO