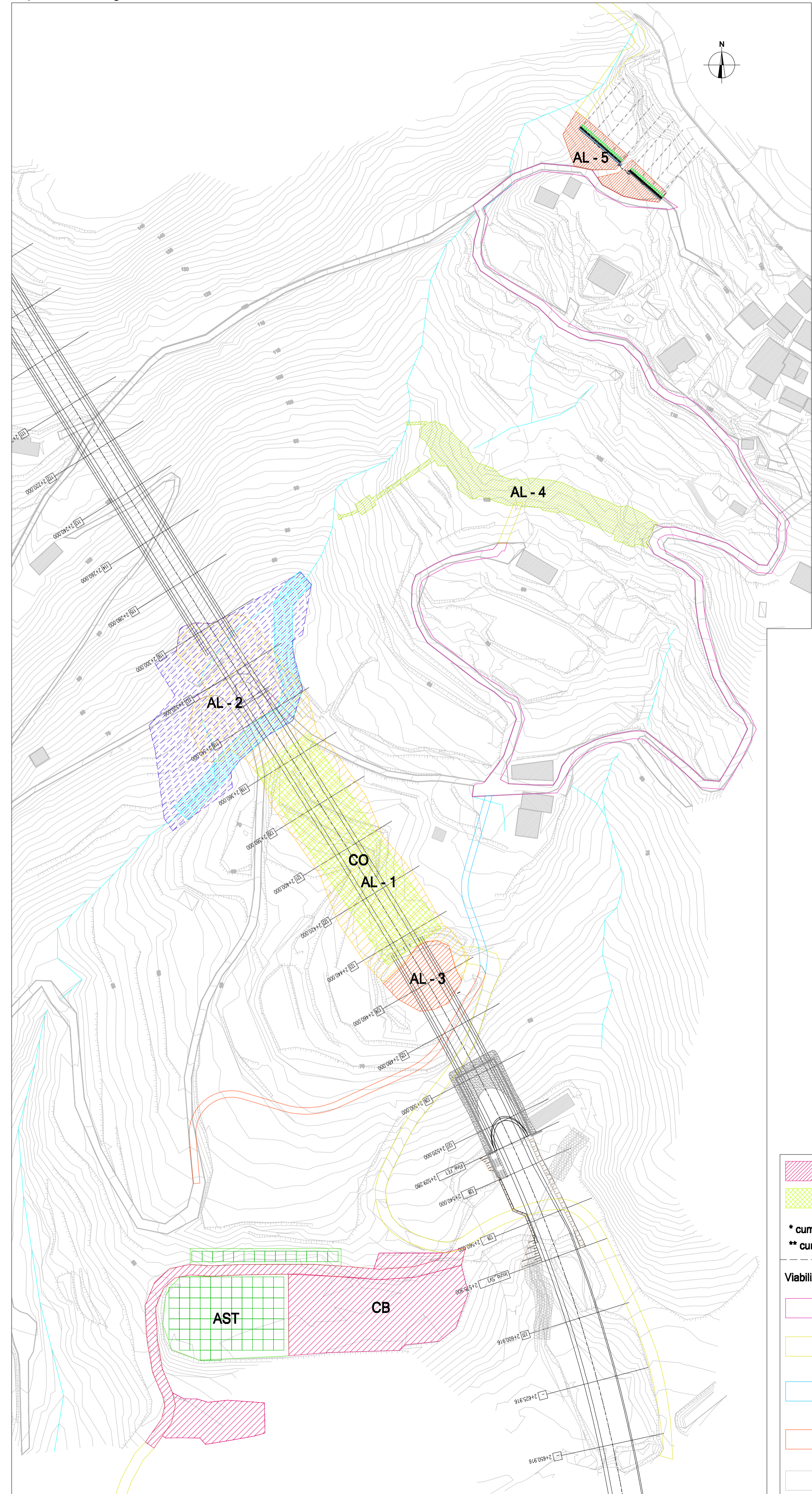
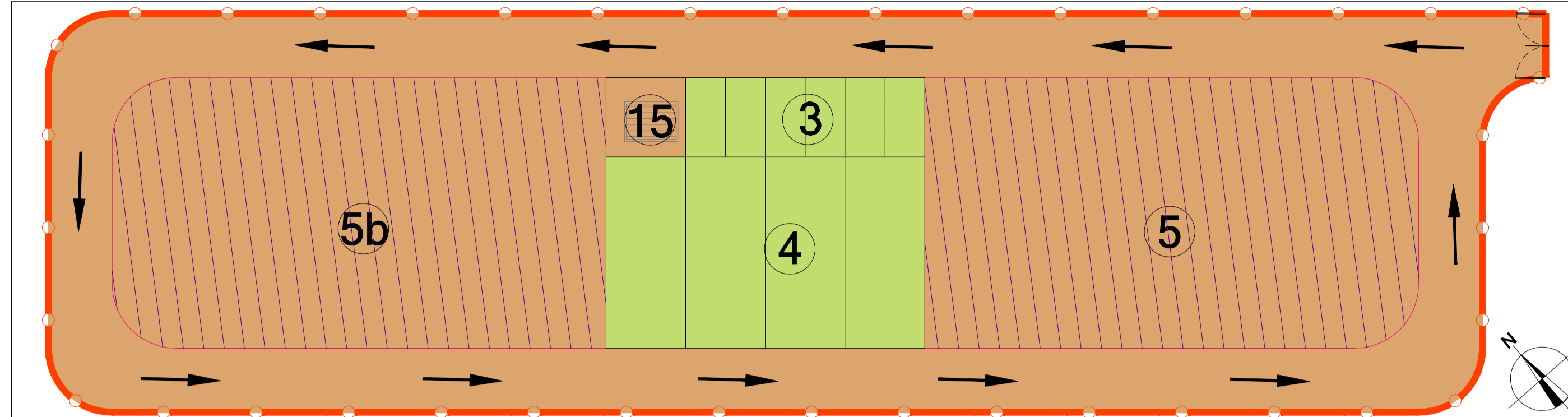


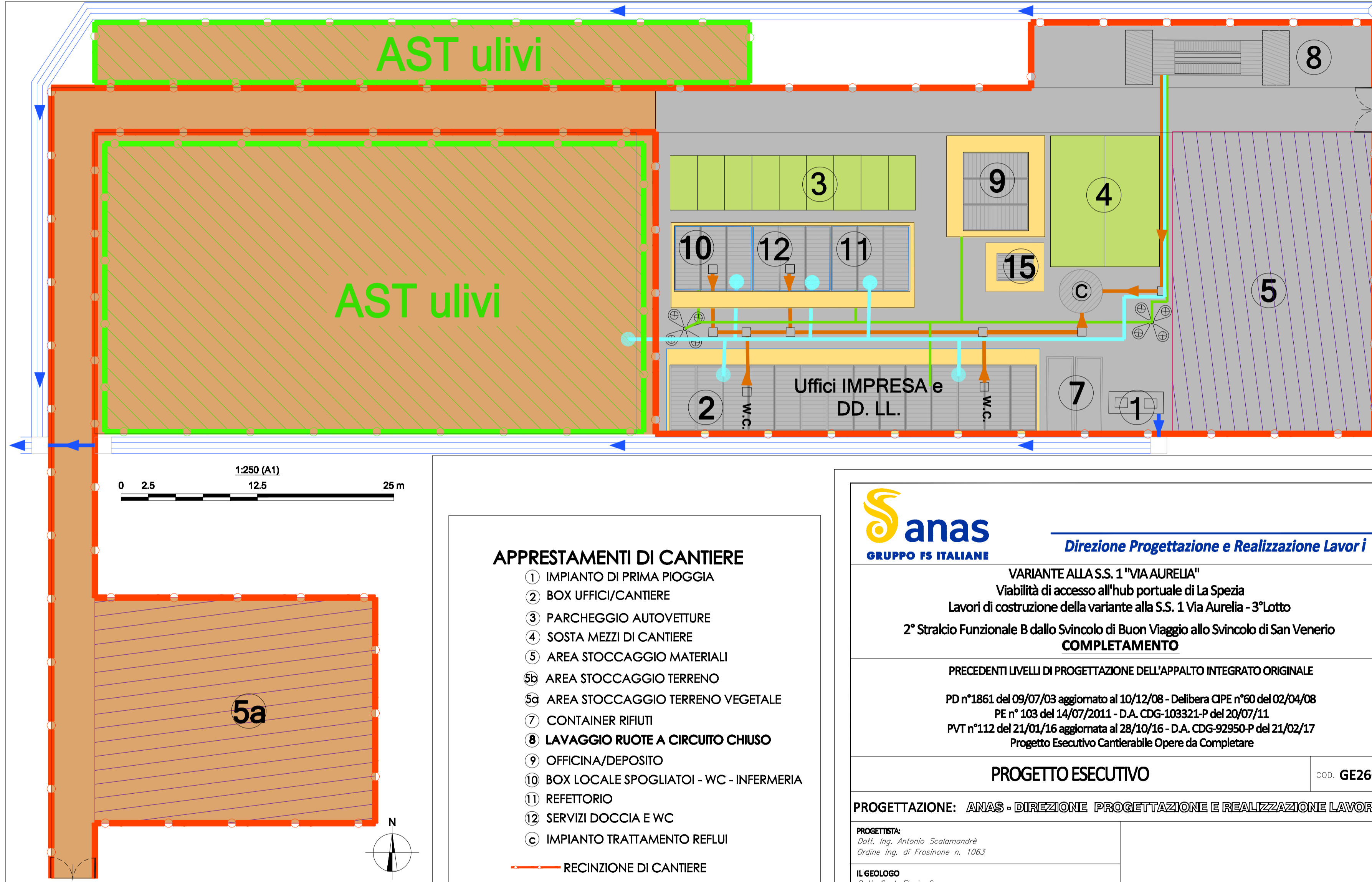
Inquadramento generale - scala 1:1.000



LAYOUT CANTIERE OPERATIVO E DI STOCCAGGIO TEMPORANEO scala 1:250



LAYOUT CANTIERE BASE scala 1:250



- Campo base - CB (*)
 - Campo operativo - CO e Stoccaggio Temporaneo (**)
 - * cumuli terreno vegetale h(max) = 2m
 - ** cumuli terreno di scavo h(max) = 2m
 - AST Ulivi: vivaio volante 1800 mq
 - Ulivi: sesto di impianto 4mx4m
 - Deviazione temporanea fosso
-
- | | |
|--|--|
| <p>Viabilità</p> <ul style="list-style-type: none"> viabilità esistente percorsa da mezzi ordinari e di cantiere viabilità provvisoria percorsa da mezzi di cantiere deviazione provvisoria della viabilità ordinaria percorsa da mezzi ordinari e di cantiere deviazione provvisoria della viabilità ordinaria percorsa da mezzi ordinari viabilità esistente | <p>Aree di lavorazione</p> <ul style="list-style-type: none"> scavo galleria artificiale - AL 1 Deviazione e ripristino fosso - AL 2 fornello - AL 3 pozzi drenanti - AL 4 dreni suborizzontali - AL 5 |
|--|--|

APPRESTAMENTI DI CANTIERE

- 1 IMPIANTO DI PRIMA PIOGGIA
- 2 BOX UFFICI/CANTIERE
- 3 PARCHEGGIO AUTOVETTURE
- 4 SOSTA MEZZI DI CANTIERE
- 5 AREA STOCCAGGIO MATERIALI
- 5b AREA STOCCAGGIO TERRENO
- 5c AREA STOCCAGGIO TERRENO VEGETALE
- 7 CONTAINER RIFIUTI
- 8 LAVAGGIO RUOTE A CIRCUITO CHIUSO
- 9 OFFICINA/DEPOSITO
- 10 BOX LOCALE SPOGLIATOI - WC - INFERMERIA
- 11 REFETTORIO
- 12 SERVIZI DOCCIA E WC
- 15 IMPIANTO TRATTAMENTO REFLUI

- RECINZIONE DI CANTIERE
- BARRIERA PROVVISORIA ANTIPOLVERE
- PIAZZALE IN ASFALTO
- BASAMENTI IN CLS
- DELIMITAZIONE AREE DI SOSTA
- PISTE DI CANTIERE
- AREA STOCCAGGIO TEMPORANEO : ULIVI
- PERCORSI MEZZI DI CANTIERE
- IMPIANTO DI PRIMA PIOGGIA
- TORRE FARO
- PERCORSO LINEE ELETTRICHE
- PERCORSO ADDUZIONE ACQUA
- PERCORSO ACQUE REFLUE
- PERCORSO SCARICO ACQUE VPP
- FOSSO

Direzione Progettazione e Realizzazione Lavori

VARIANTE ALLA S.S. 1 "VIA AURELIA"
 Viabilità di accesso all'hub portuale di La Spezia
 Lavori di costruzione della variante alla S.S. 1 Via Aurelia - 3° Lotto
 2° Stralcio Funzionale B dallo Svincolo di Buon Viaggio allo Svincolo di San Venerio
COMPLETAMENTO

PRECEDENTI LIVELLI DI PROGETTAZIONE DELL'APPALTO INTEGRATO ORIGINALE

PD n°1861 del 09/07/03 aggiornato al 10/12/08 - Delibera CIPE n°60 del 02/04/08
 PE n° 103 del 14/07/2011 - D.A. CDG-103321-P del 20/07/11
 PVT n°112 del 21/01/16 aggiornata al 28/10/16 - D.A. CDG-92950-P del 21/02/17
 Progetto Esecutivo Cantierabile Opere da Completare

PROGETTO ESECUTIVO		COD. GE266	
PROGETTAZIONE: ANAS - DIREZIONE PROGETTAZIONE E REALIZZAZIONE LAVORI			
PROGETTISTA: Dott. Ing. Antonio Scalamandrè Ordine Ing. di Frosinone n. 1063			
IL GEOLOGO: Dott. Geol. Flavio Capozucca Ordine Geol. del Lazio n. 1599			
COORDINATORE DELLA SICUREZZA IN FASE DI PROGETTAZIONE: Geom. Emiliano Paoletti			
VISTO IL RESPONSABILE DEL PROCEDIMENTO: Dott. Ing. Fabrizio Cardone			
PROTOCOLLO	DATA		
CANTIERIZZAZIONE			
PLANIMETRIA AREE DI CANTIERE E VIABILITA' DI SERVIZIO			
CODICE PROGETTO	NOME FILE	REVISIONE	SCALA
PROGETTO	UV. PROJ.		
D P G E 0 2 6 6 E 2 0	T00CA00CANPL01A.dwg	A	varie
CODICE ELAB.	T00CA00CANPL01		
D			
C			
B			
A	Emissione	Luglio 2020	Ing. Ing. Ing.
REV.	DESCRIZIONE	DATA	REDAITTO VERIFICATO APPROVATO