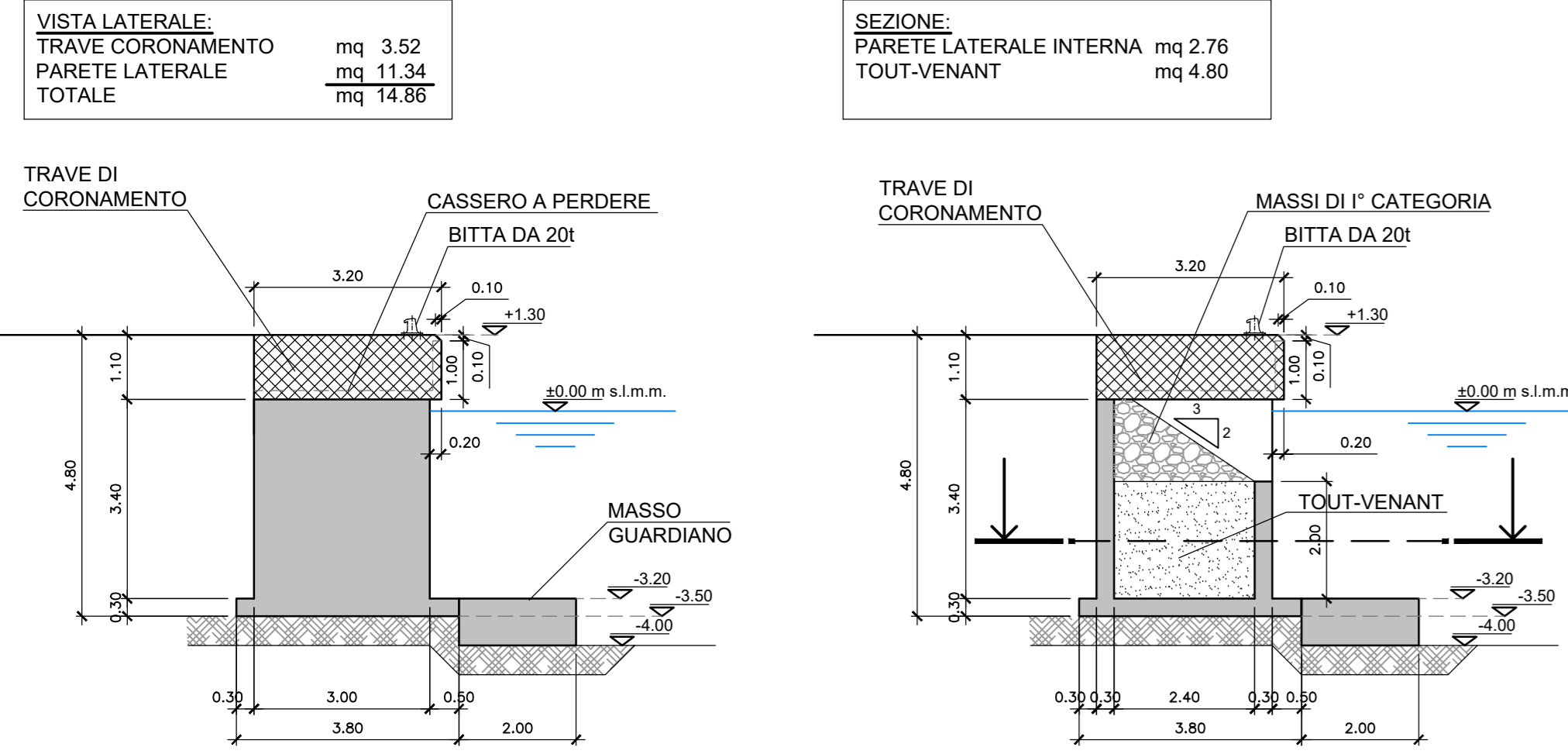


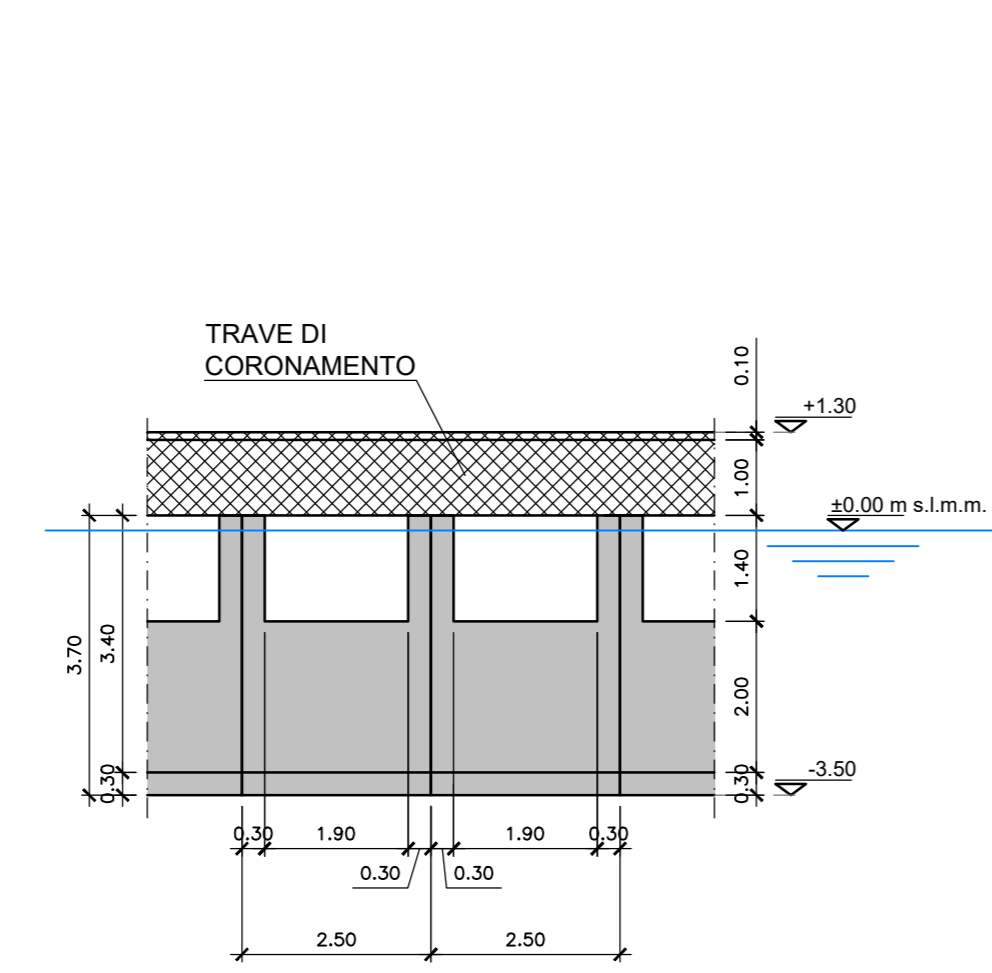
CASSONE PREFABBRICATO APERTO
VISTA LATERALE

Scala 1:100



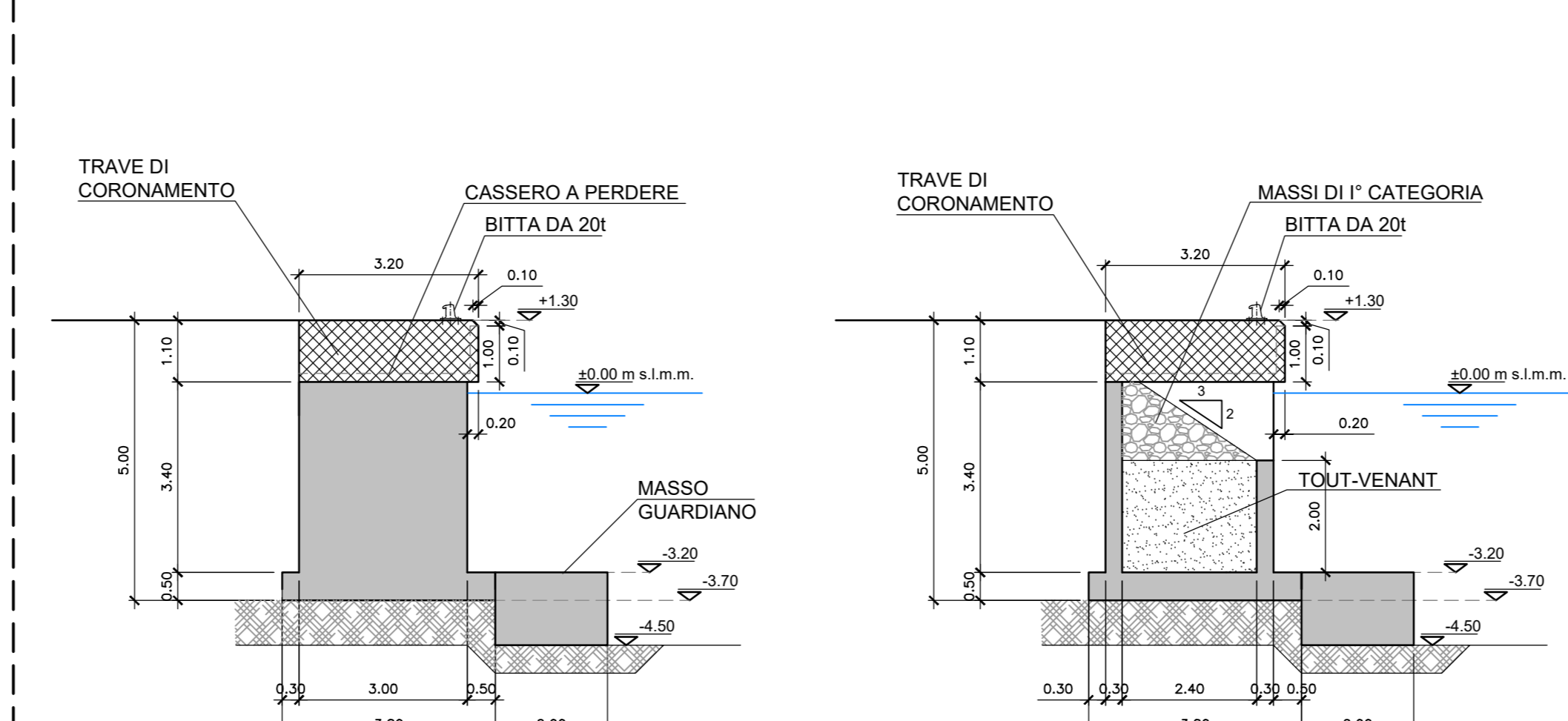
CASSONE PREFABBRICATO APERTO
PROSPETTO

Scala 1:100



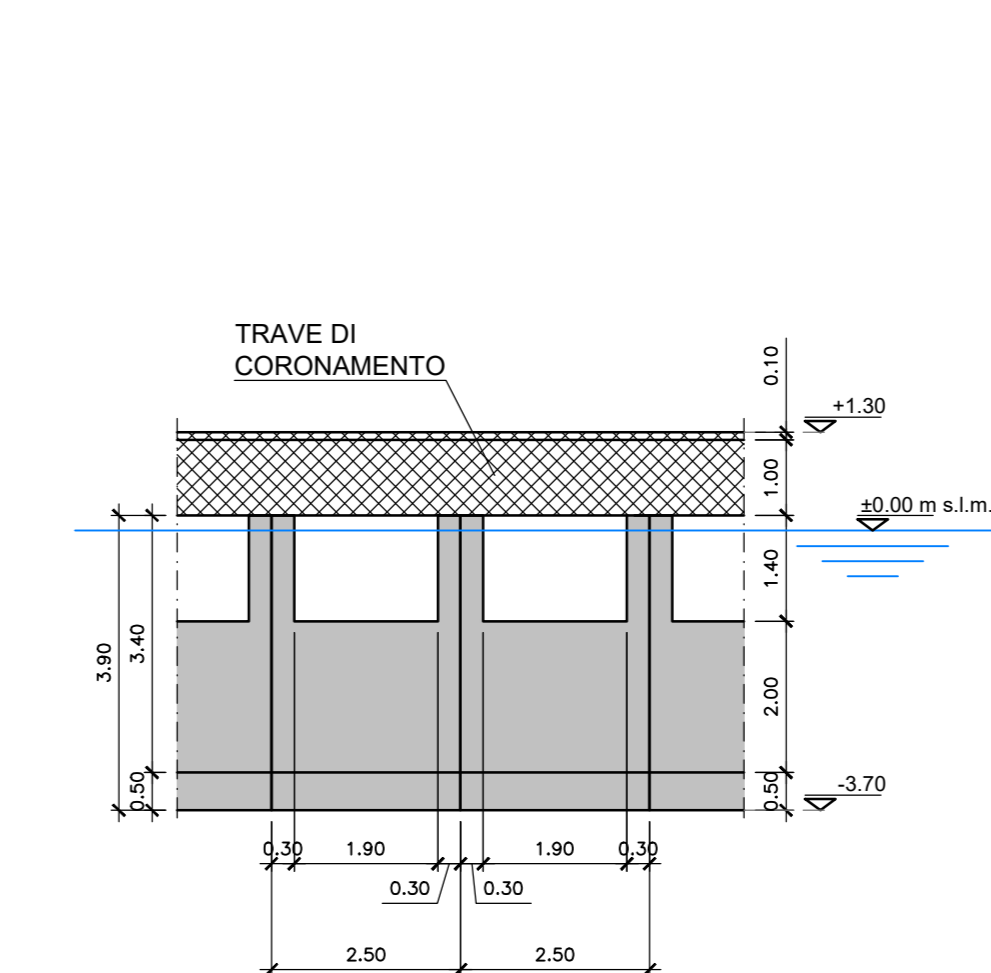
CASSONE PREFABBRICATO APERTO - SOTTOGRU
VISTA LATERALE

Scala 1:100



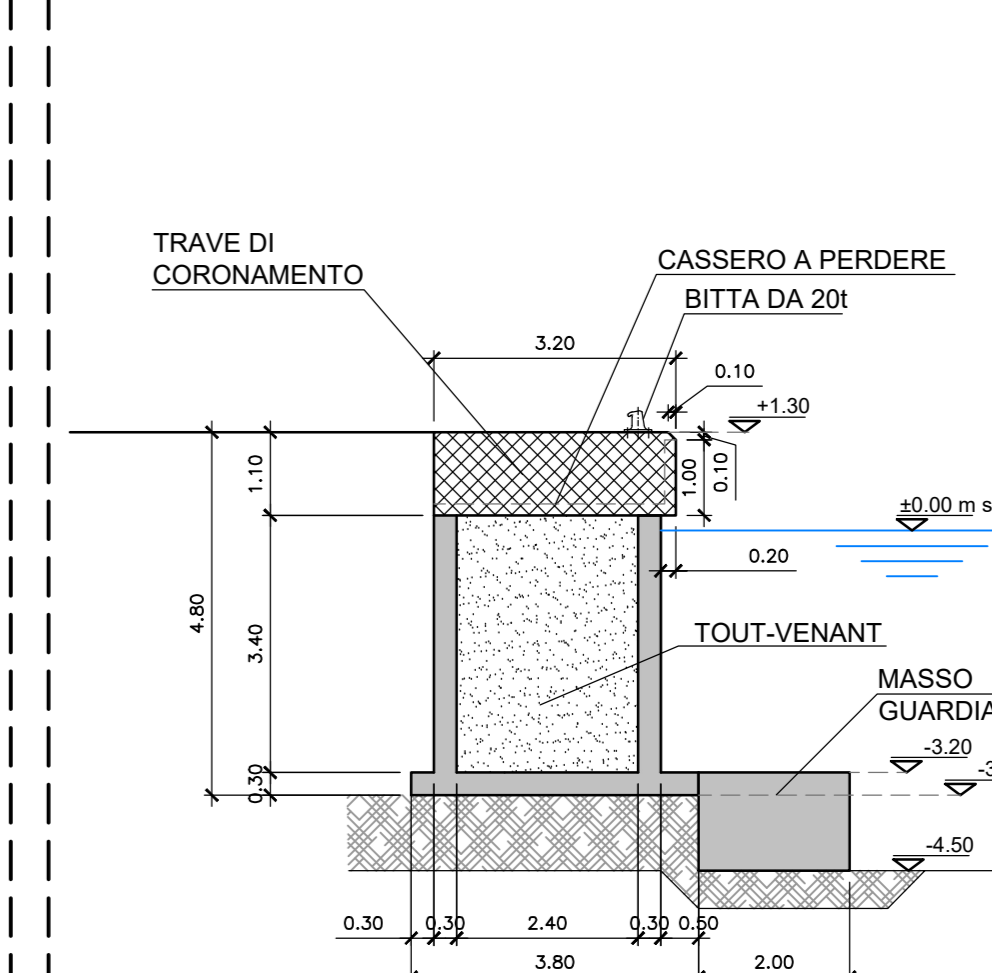
CASSONE PREFABBRICATO APERTO
PROSPETTO

Scala 1:100



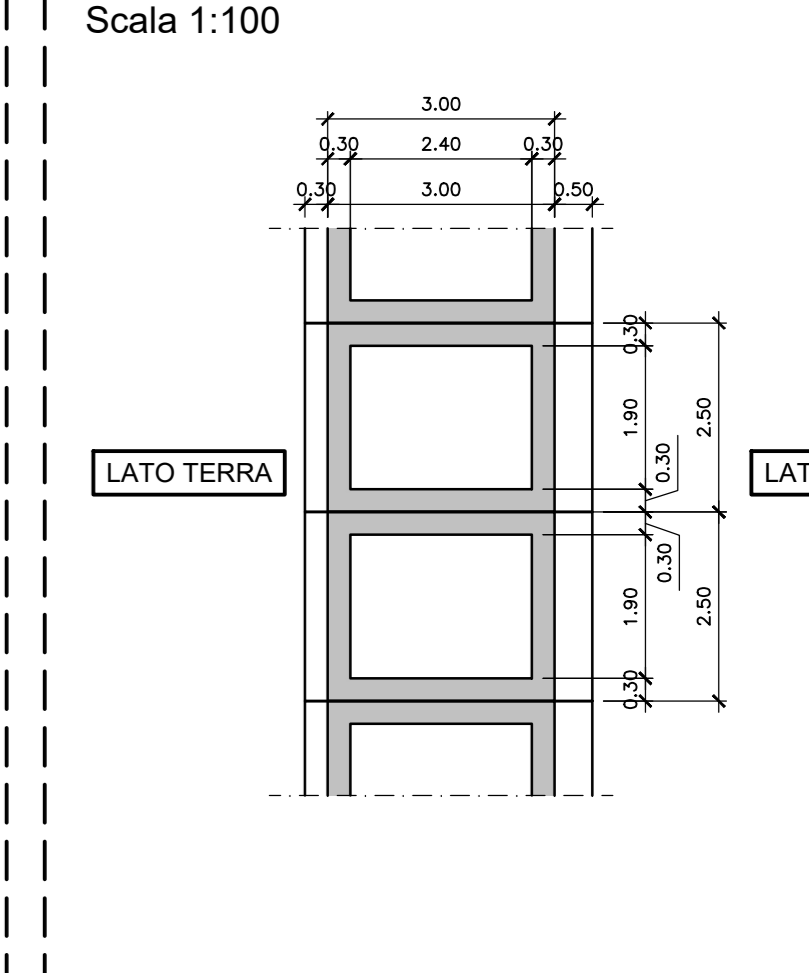
CASSONE PREFABBRICATO CHIUSO
VISTA LATERALE

Scala 1:100



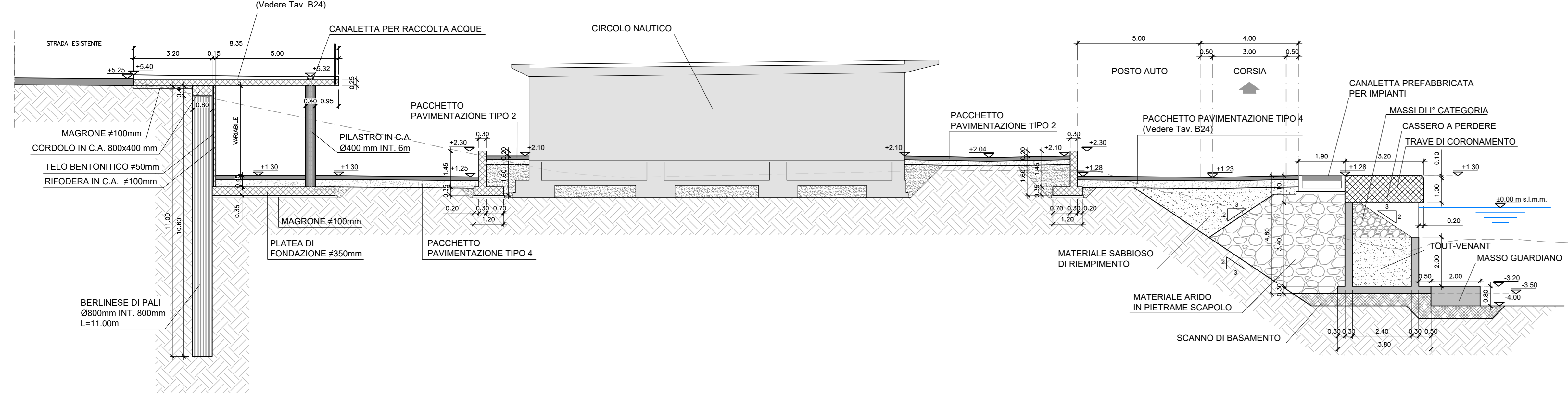
CASSONE PREFABBRICATO APERTO/CHIUSO
PIANTA

Scala 1:100



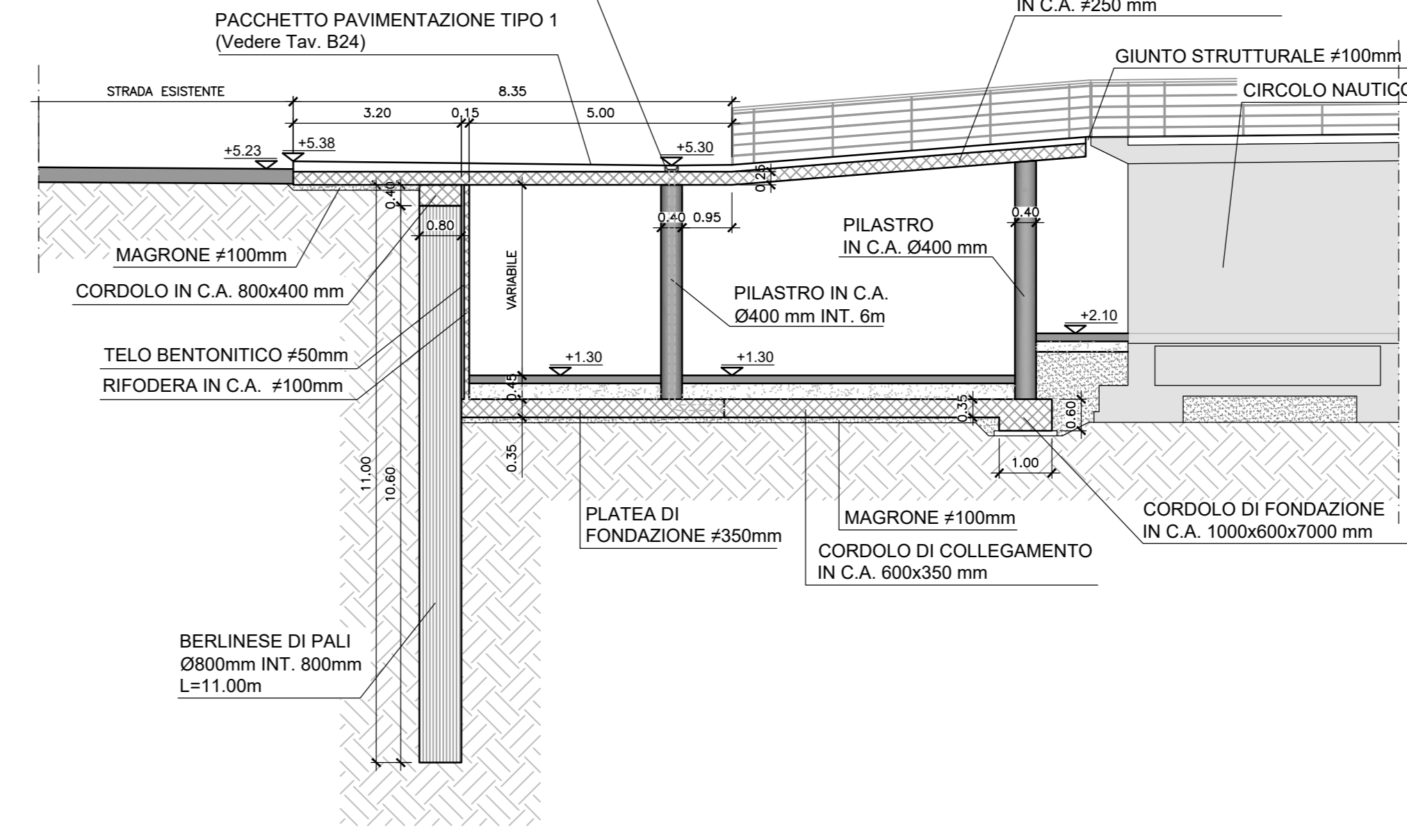
SEZIONE A-A

Scala 1:100



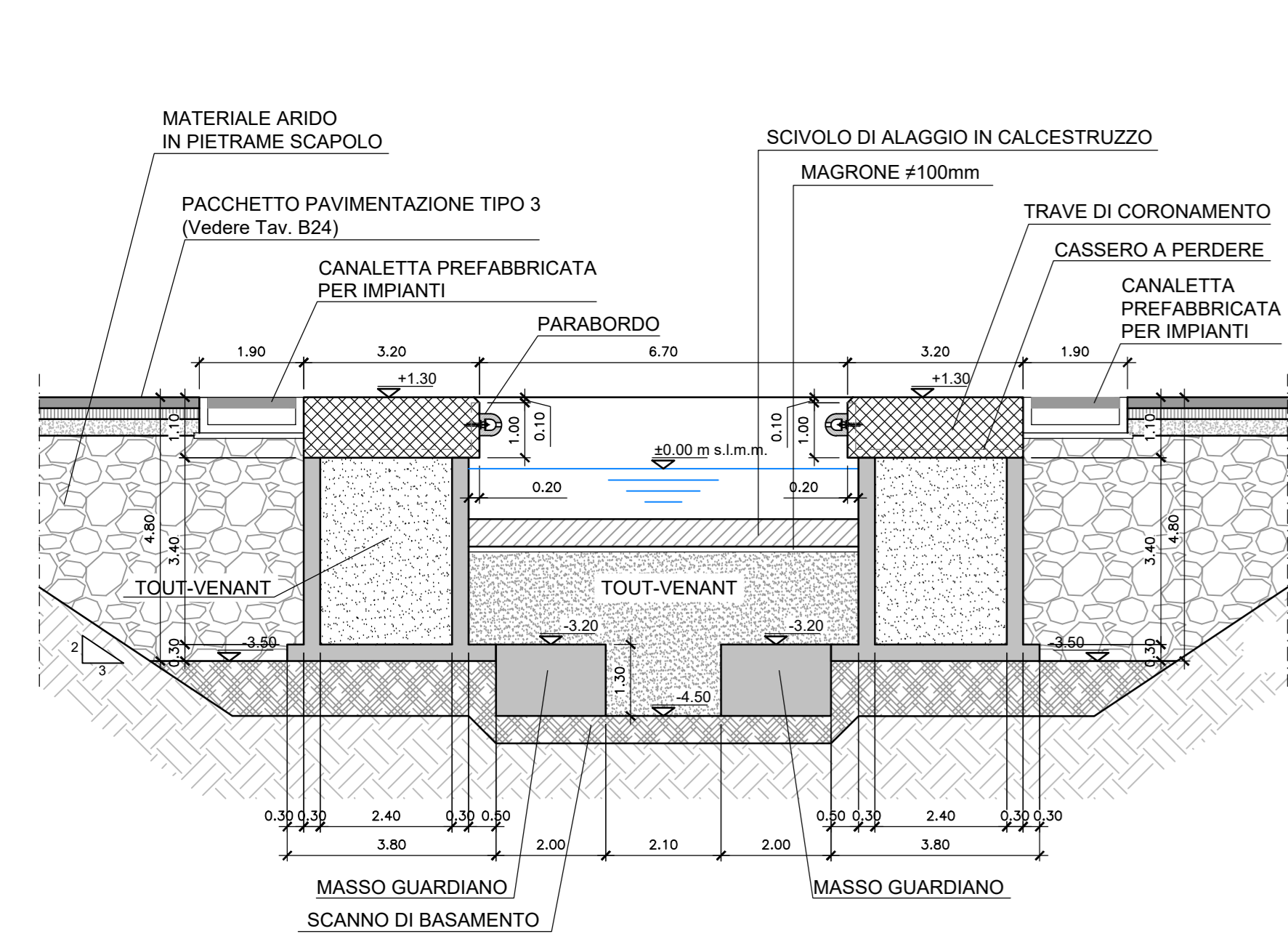
SEZIONE A'-A'

Scala 1:100



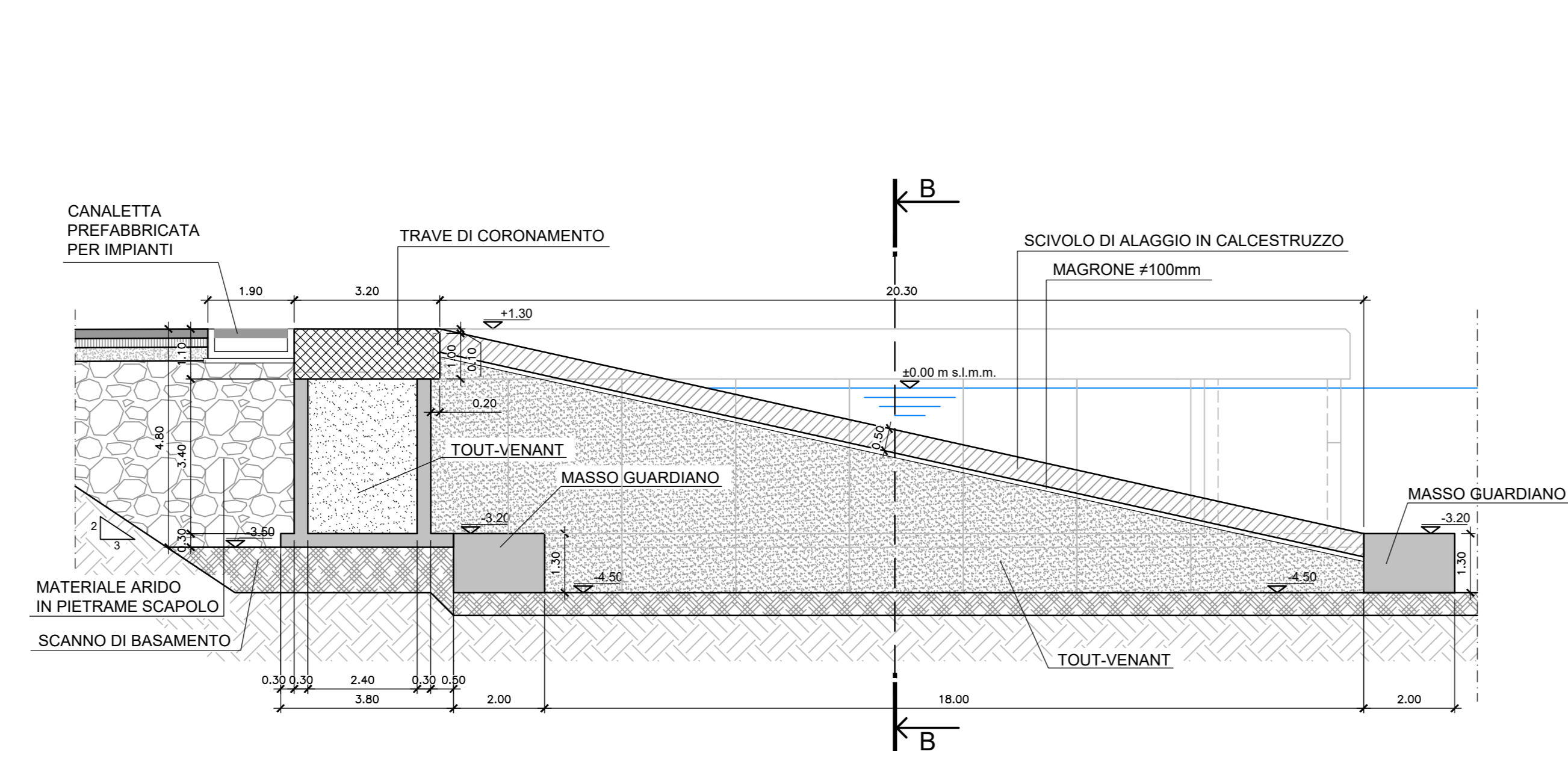
SEZIONE B-B

Scala 1:100



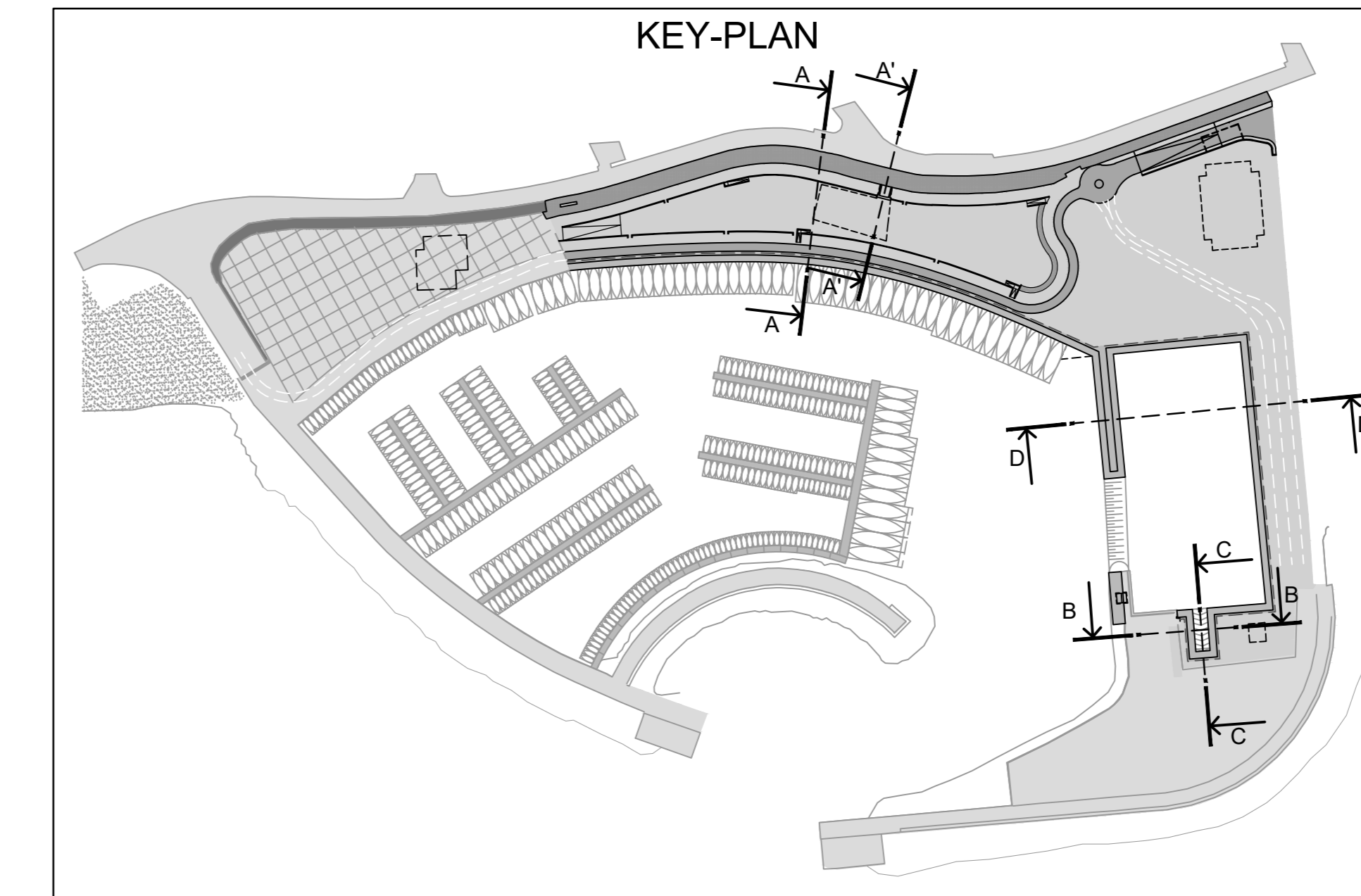
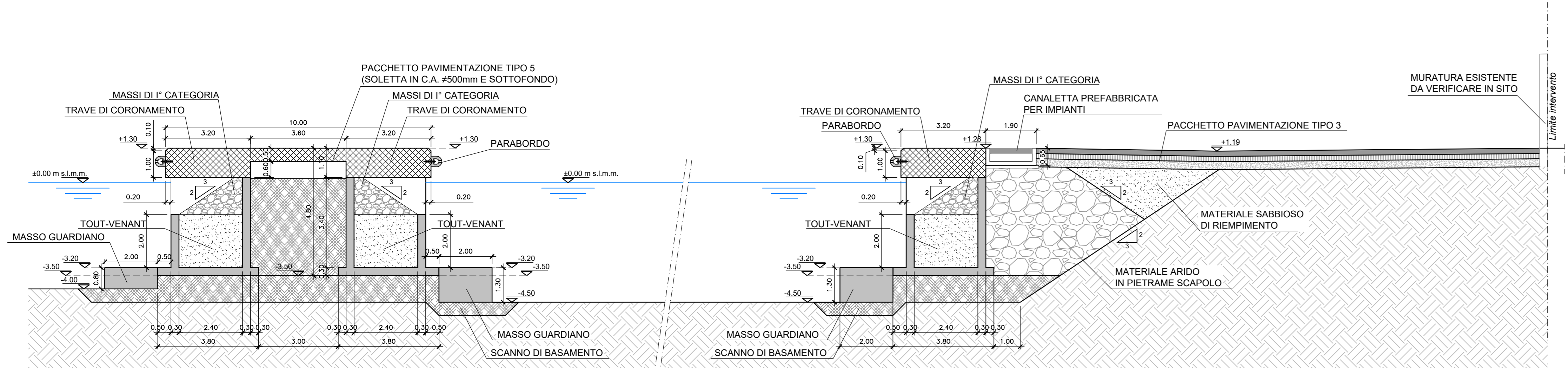
SEZIONE C-C

Scala 1:100



SEZIONE D-D

Scala 1:100



COMUNE DI CATANZARO

PROGETTAZIONE
FCM ingegneria
FCM ingegneria
SISPI
 Via Belfiore 010
 89128 Catanzaro (CZ)
 www.fcm-ingegneria.com
 Via Belfiore 010
 89128 Catanzaro (CZ)
 www.fcm-ingegneria.com
 Via Belfiore 010
 89128 Catanzaro (CZ)
 www.fcm-ingegneria.com
 Tel. +39 091 410541
 Tel. +39 091 410541

PROGETTO
 COMUNE DI CATANZARO
 LAVORI DI COMPLETAMENTO DELLE OPERE
 INTERNE DEL PORTO DI CATANZARO MARINA

EMISSIONE
PROGETTO DEFINITIVO

DISCIPLINA
STRUTTURE

TITOLO
B - OPERE PORTUALI
 Planimetria con identificazione degli interventi

REV.	DATA	FILE	OGGETTO	DIS.	APPR.
1	01/08/2019	020_B13_0.dwg	Progetto definitivo	LC	11
2					
3					
4					
5					
6					
7					
8					

ELABORATO: **B13**

DATA: 22/07/2019
 PROGETTO: 020B019
 L. Maresca

SCALA: 1:100
 FILE: 1256_B13_0.dwg
 L. Maresca

P/N: 1259/19
 VERIFICA: L. Maresca
 APPROVAZIONE: T. Tassi