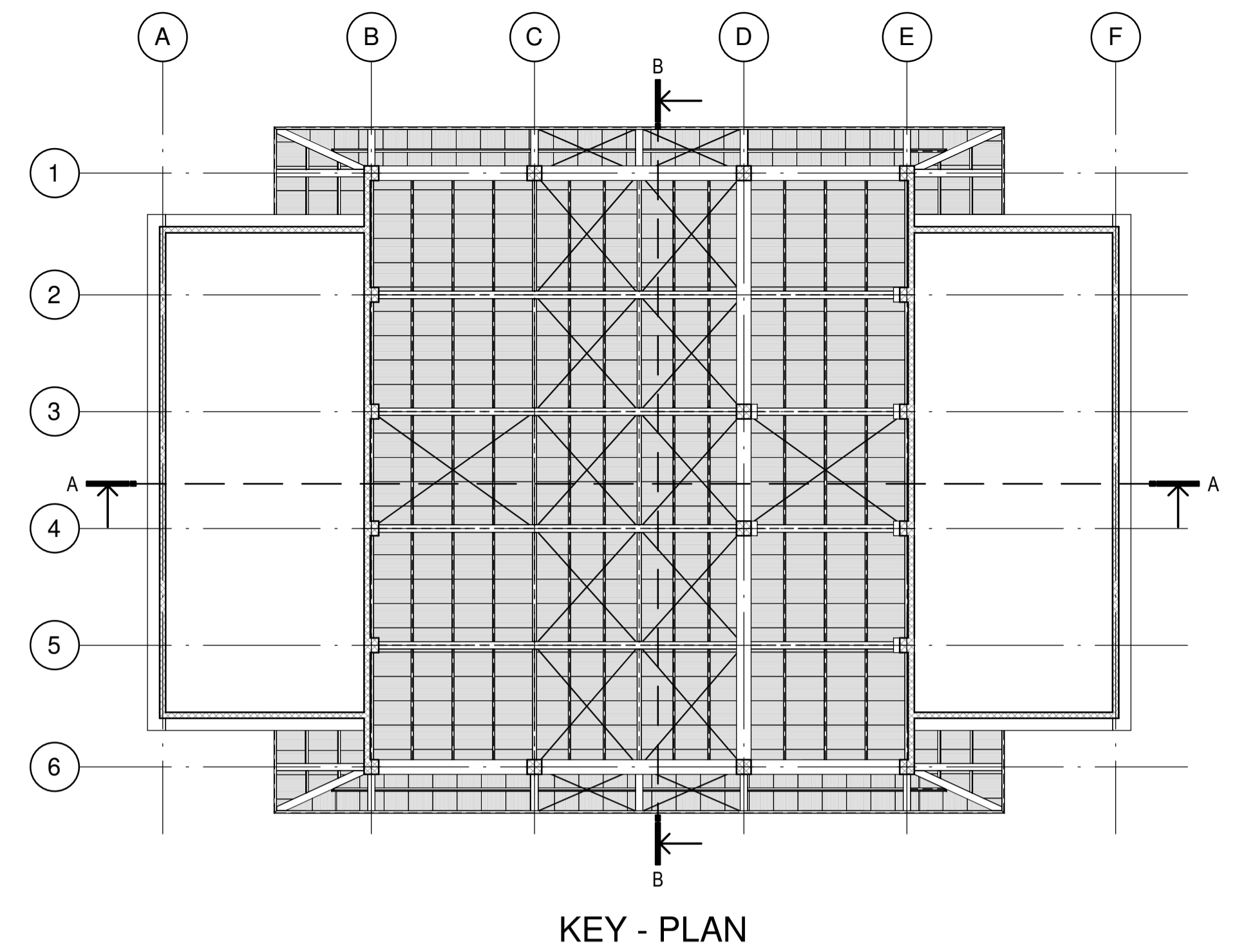
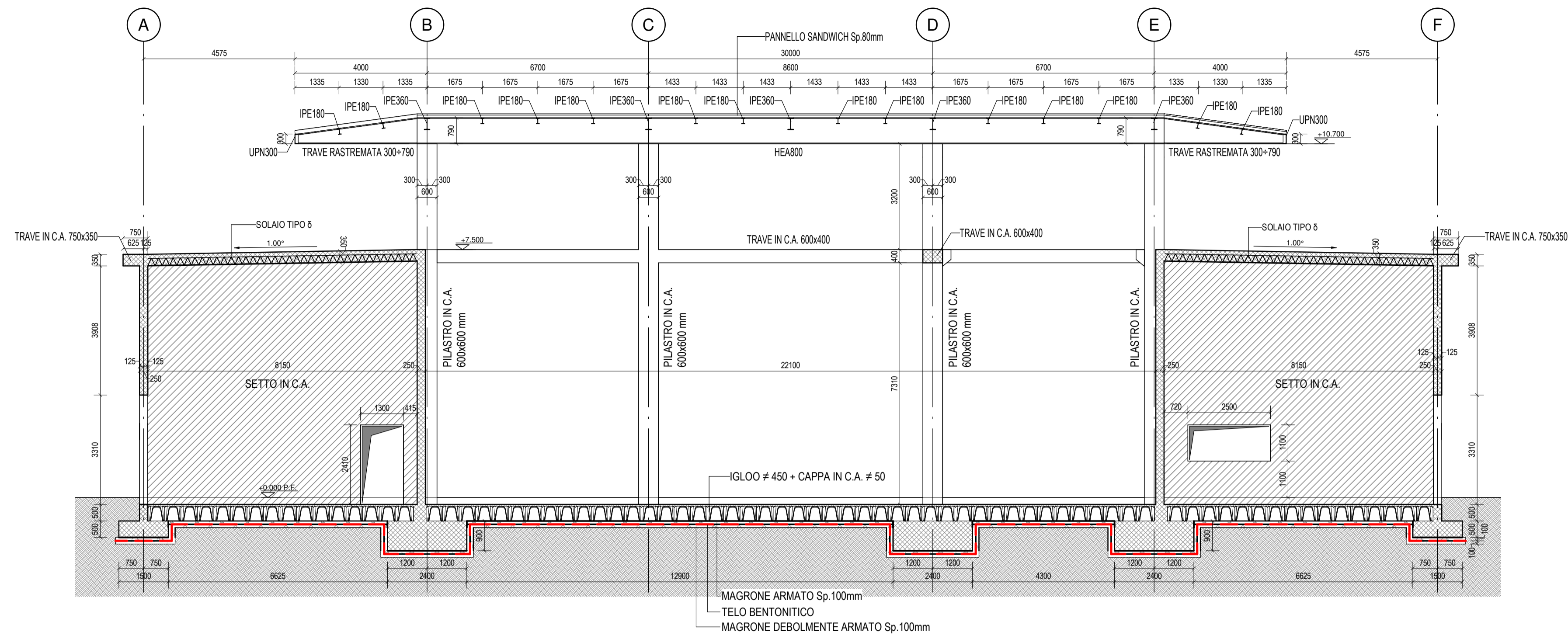


SEZIONE A-A

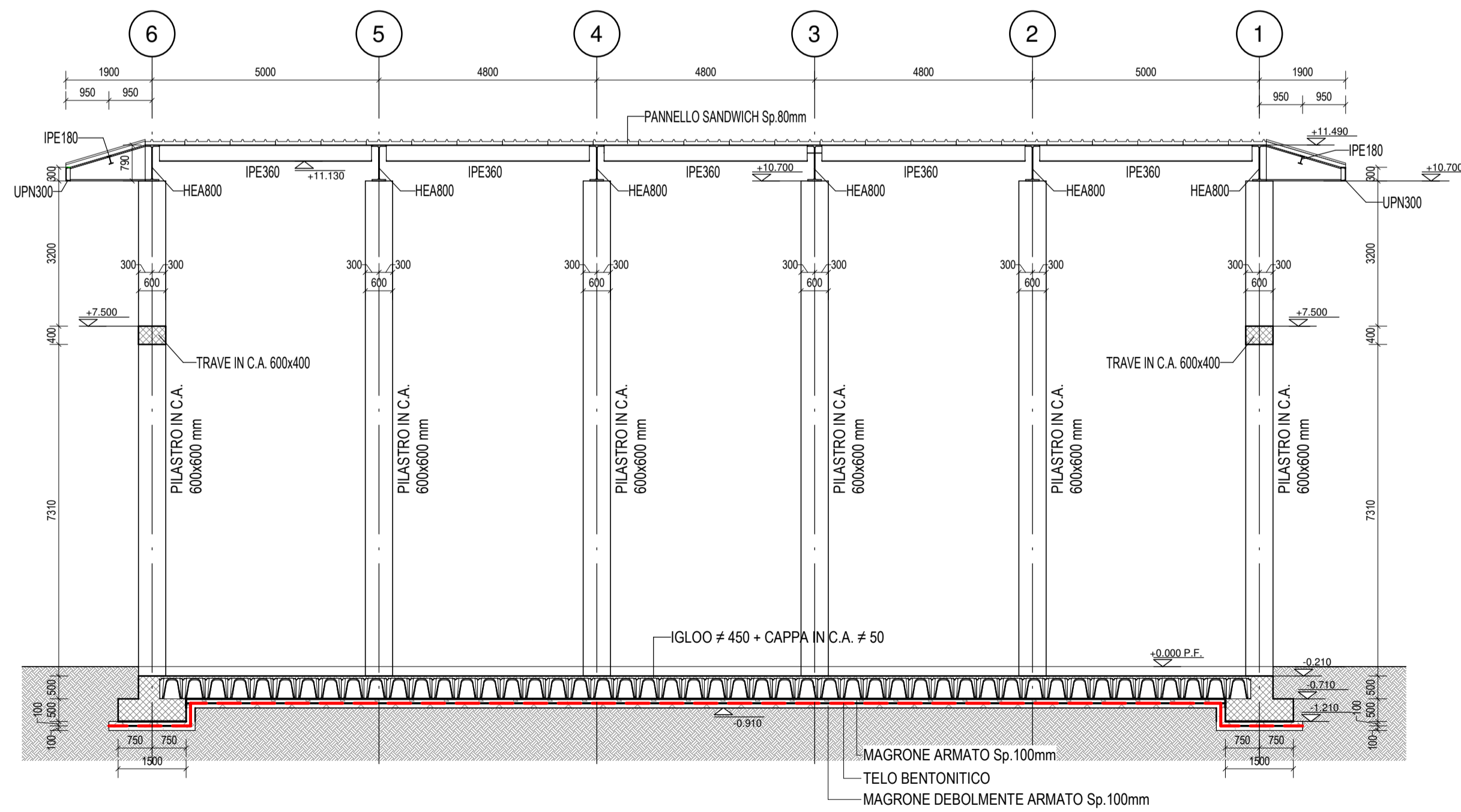
Scala 1 : 100



KEY - PLAN

SEZIONE B-B

Scala 1 : 100



COMUNE DI CATANZARO

PROGETTAZIONE
FCM ingegneria
 Via Belvedere 8/10
 30035 Mirano (VE)
 www.fcm-ingegneria.com
 fcm@fcm-ingegneria.com
 tel 041-5785711
 fax 041-4355933

Divisione Impianti
FCM
 Via Belvedere 8/10
 30035 Mirano (VE)
 www.fcm-ingegneria.com
 divisioneimpianti@fcm-ingegneria.com
 tel 041-5785711
 fax 041-4355933

SISPI
 Napoli
 Via Flangini, 11
 80131 Napoli
 sispi@sispi.net.it
 tel. +39 081 412641

gia CONSULTING
 Viale DEGLI ASTRONAUTI, 8
 80131 Napoli
 amministrazione@giaconsulting.it
 tel. +39 081 0383761

PROGETTO
 COMUNE DI CATANZARO
 LAVORI DI COMPLETAMENTO DELLE OPERE
 INTERNE DEL PORTO DI CATANZARO MARINA

EMMISSIONE
 PROGETTO DEFINITIVO

DISCIPLINA
 STRUTTURE

TITOLO
 E - CAPANNONE CANTIERISTICA E RIMESSAGGIO
 Sezioni A-A e B-B

REV.	DATA	FILE	OGGETTO	DIS.	APPR.

ELABORATO N. **E19**

DATA:	SCALA:	FILE:	J.N.
22/07/2019	As indicat	1259_E19	1259
PROGETTO	DISEGNO	VERIFICA	APPROVAZIONE
D. Iannicello	S. Pellizzon	D. Iannicello	T. Tassi