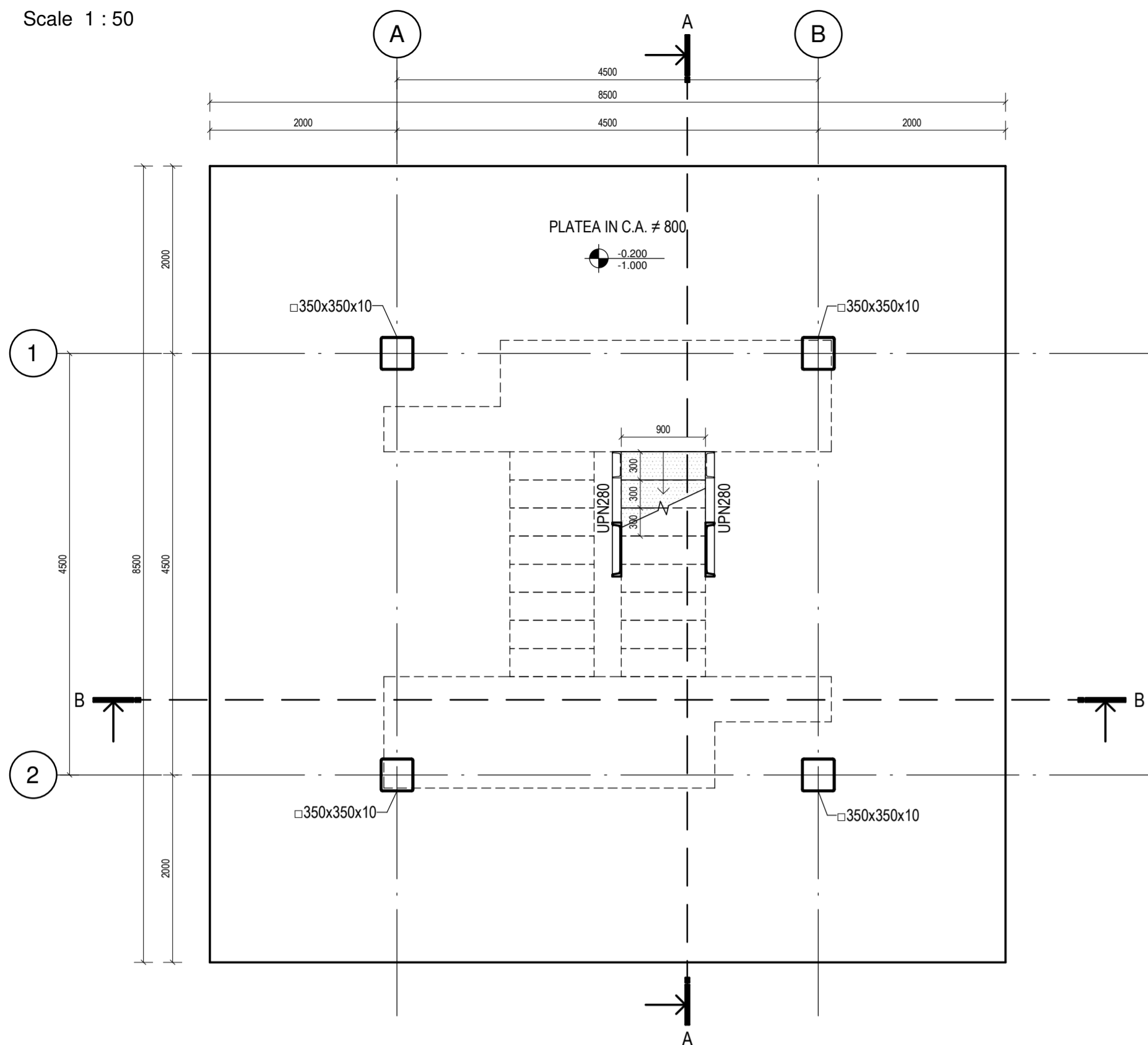


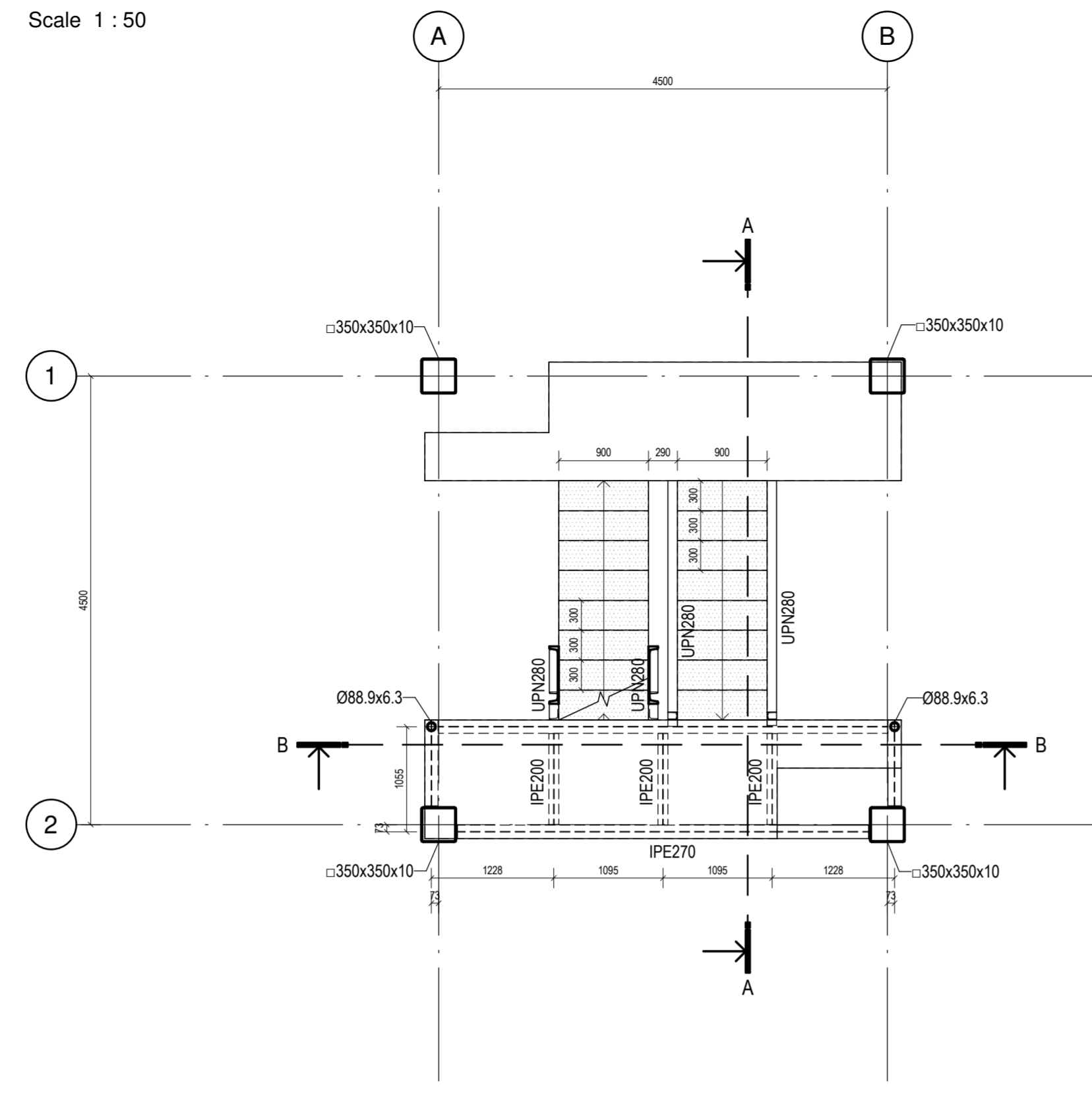
**PIANTA FONDAZIONI**

Scale 1 : 50



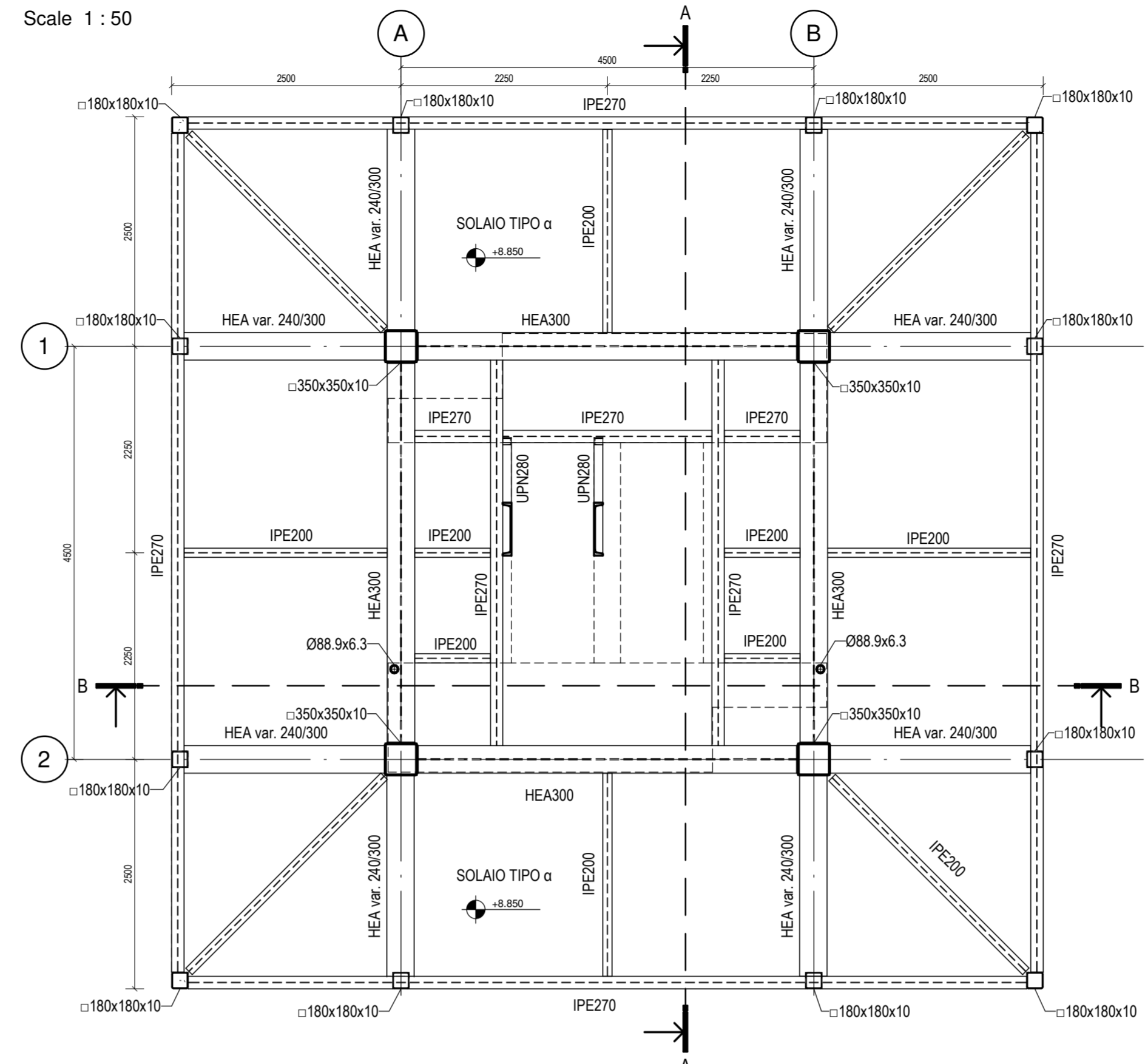
**PIANTA SCALA PIANO TIPO**

Scale 1 : 50



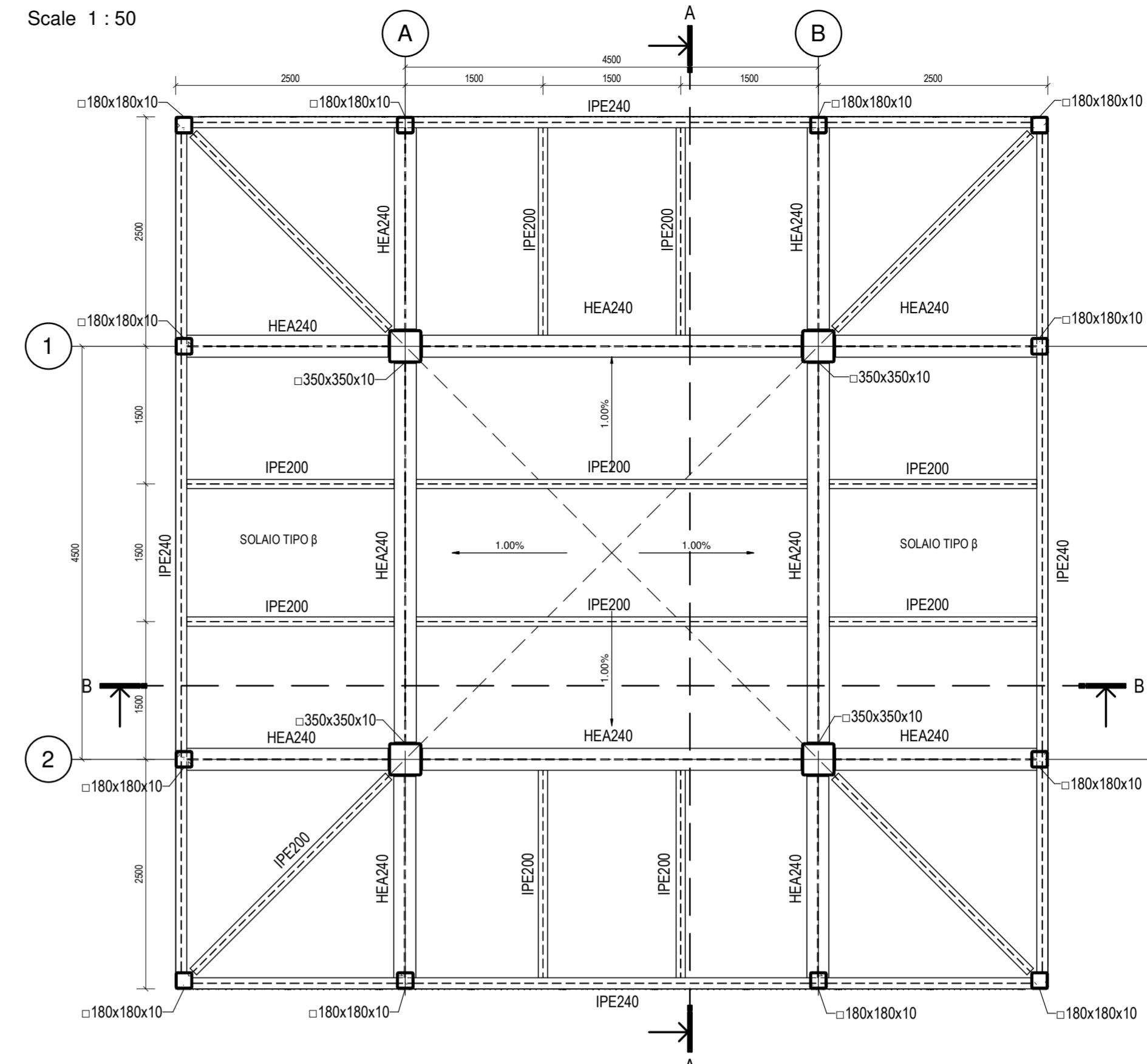
**PIANTA PRIMO IMPALCATO**

Scale 1 : 50



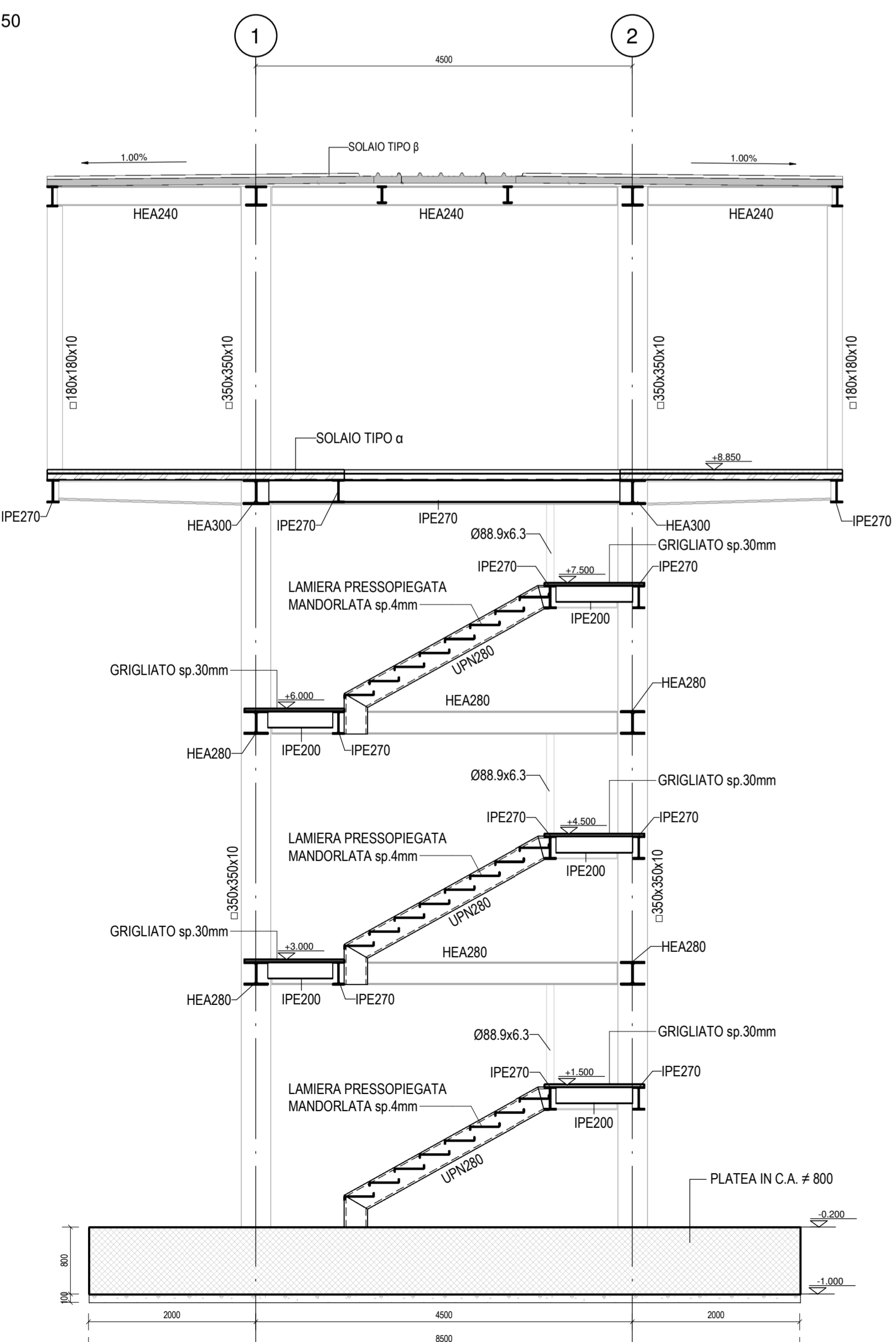
**PIANTA COPERTURA**

Scale 1 : 50



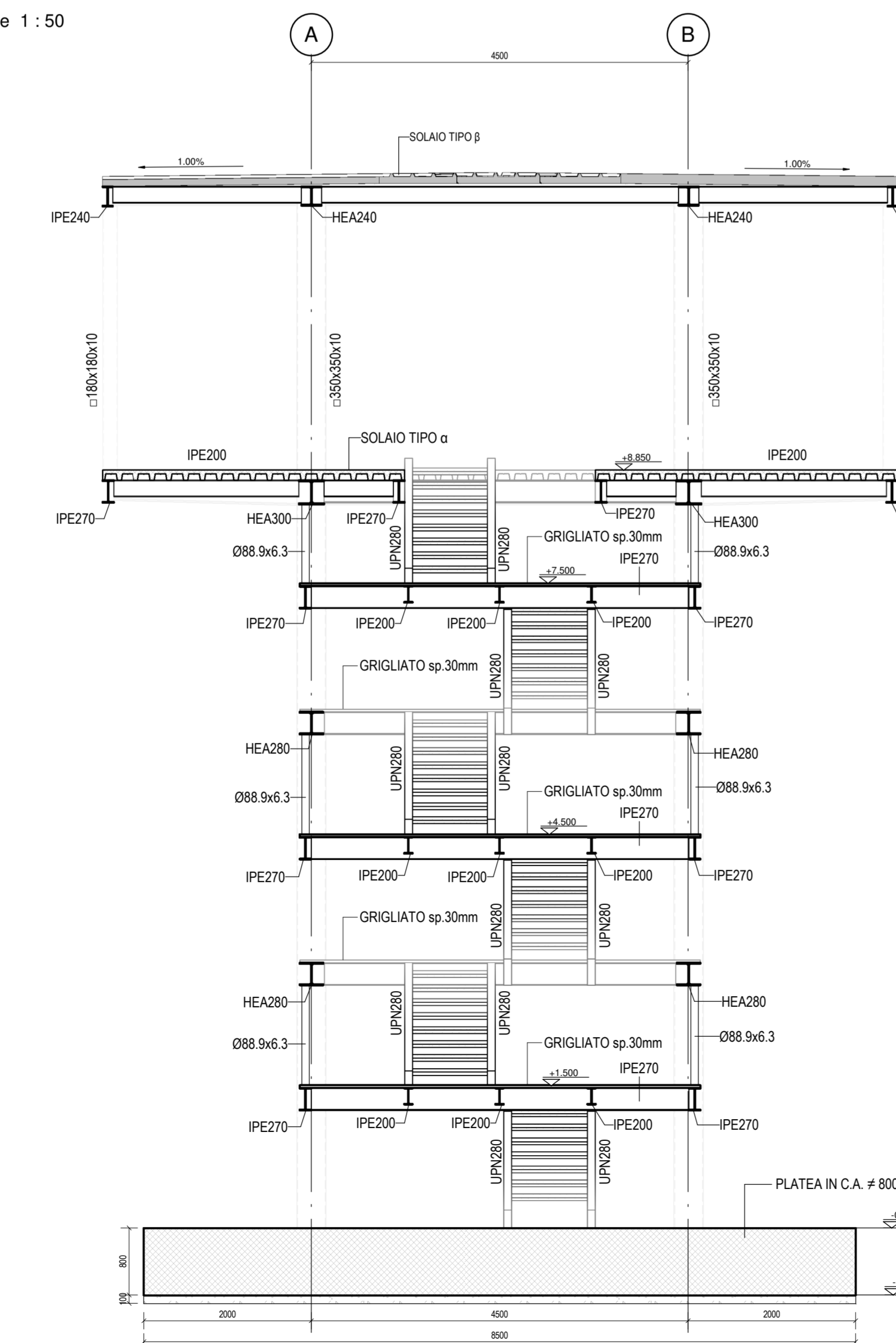
**SEZIONE A-A**

Scale 1 : 50

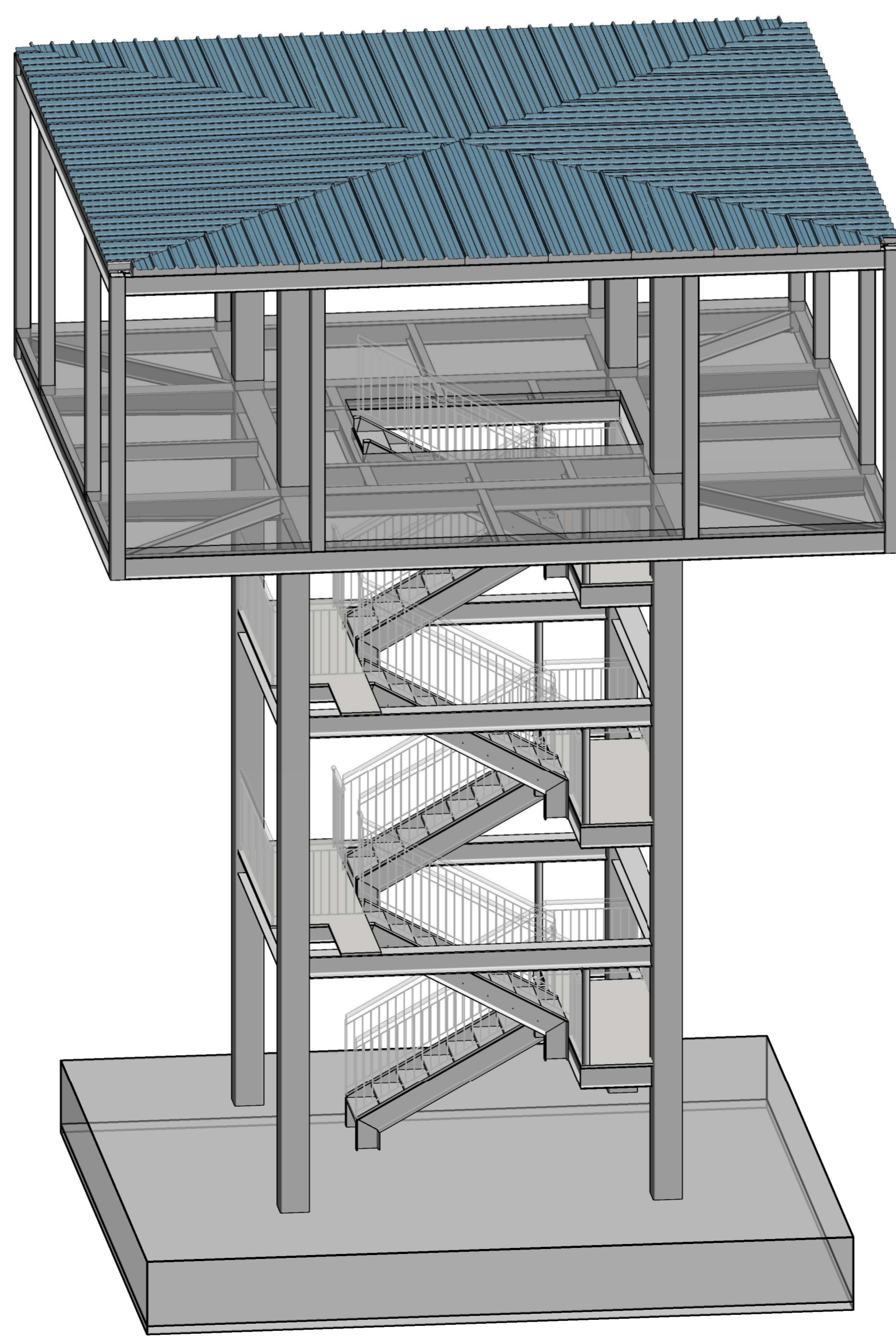


**SEZIONE B-B**

Scale 1 : 50



**VISTA ASSONOMETRICA**



**SCALA**

PESO PROPRIO	G = 2.50 kN/m <sup>2</sup>
SOVRACCARICO PERMANENTE	P1= 0.20 kN/m <sup>2</sup>
SOVRACCARICO ACCIDENTALE	Q1= 4.00 kN/m <sup>2</sup>

**SOLAIO TIPO α**

PESO PROPRIO	G = 2.50 kN/mq
SOVRACCARICO PERMANENTE	P1= 1.50 kN/m <sup>2</sup>
SOVRACCARICO ACCIDENTALE	Q1= 2.00 kN/m <sup>2</sup>

**SOLAIO TIPO β**

PESO PROPRIO	G = 0.50 kN/m <sup>2</sup>
SOVRACCARICO PERMANENTE	P1= 1.00 kN/m <sup>2</sup>
SOVRACCARICO ACCIDENTALE	Q1= 0.50 kN/m <sup>2</sup>

**COMUNE DI CATANZARO**

PROGETTAZIONE

**FM ingegneria**  
Via Bekedare 8/10  
30035 Mirano (VE)  
www.fm-ingegneria.com  
info@fm-ingegneria.com

**FM ingegneria**  
Via Bekedare 8/10  
30035 Mirano (VE)  
www.fm-ingegneria.com  
divisione.pisa@fm-ingegneria.com

**SISPI**  
Napoli  
Via Filangieri, 11  
ssp.com@tespnet.it

**gia**  
80131 Napoli  
Via DEGLI ASTRONAUTI, 8  
amministrazione@giaconsulting.it

tel 041-5785711  
fax 041-4355933

tel 041-5785711  
fax 041-4355933

tel +39 081 412641

tel +39 081 0383761

PROGETTO  
**COMUNE DI CATANZARO**  
LAVORI DI COMPLETAMENTO DELLE OPERE  
INTERNE DEL PORTO DI CATANZARO MARINA

EMISSIONE  
**PROGETTO DEFINITIVO**

DISCIPLINA  
**STRUTTURE**

TITOLO  
**F - TORRE DI CONTROLLO**

Piante e sezioni

REV.	DATA	FILE	OGGETTO	DIS.	APPR.

ELABORATO N. **F12**

DATA	SCALA	FILE	J.N.
09/07/19	A1 Indisegn	1259_F12.dwg	1259
PROGETTO	DISEGNO	VERIFICA	APPROVAZIONE
D. Zamoner	E. Biliano	D. Zamoner	T. Tassi