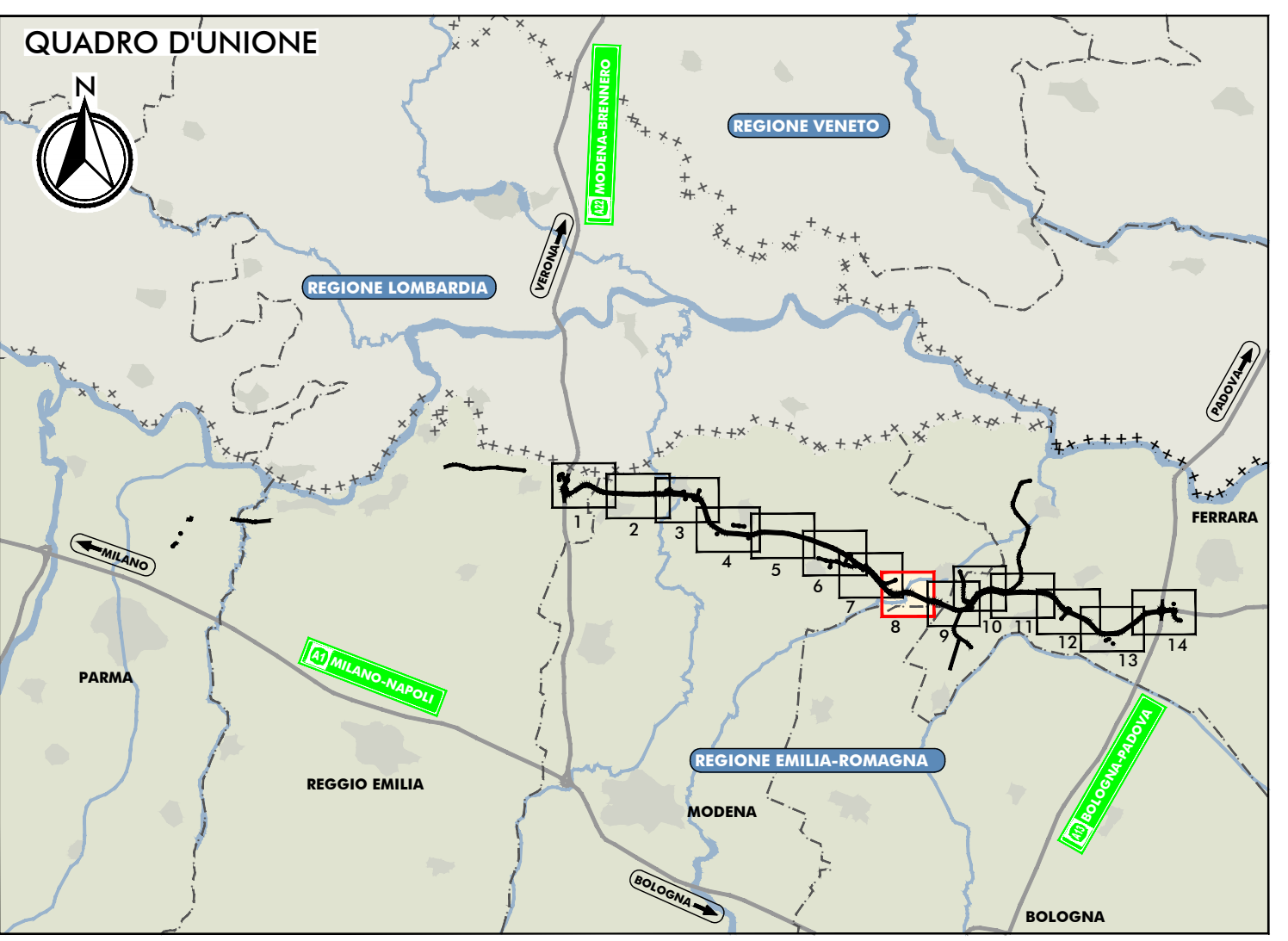
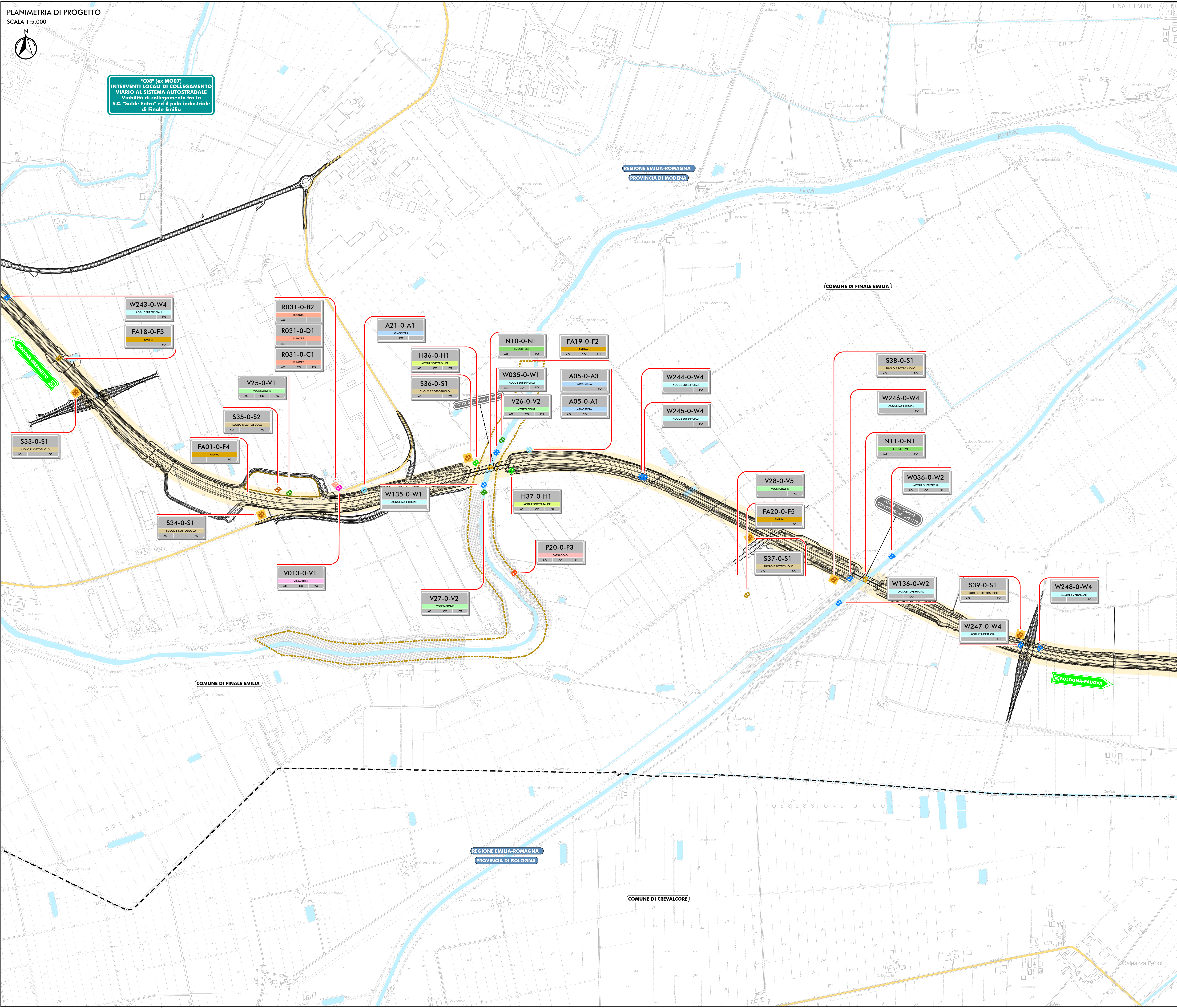


"COB" (ex MO07)
INTERVENTI LOCALI DI COLLEGAMENTO
VIAIRO AL SISTEMA AUTOSTRADALE
Vicinario di collegamento tra lo
S.C. "Solide Entro" ed il polo industriale
di Finale Emilia



- LEGENDA**
- TERRITORIO**
- CONFINI REGIONALI
 - CONFINI PROVINCIALI
 - CONFINI COMUNALI
 - CORPI D'ACQUA E PRESENZE IDROGRAFICHE PRINCIPALI
- INFRASTRUTTURE ESISTENTI**
- AUTOSTRADE
 - FERROVIE
 - STRADE STATALI
 - STRADE PROVINCIALI
- INFRASTRUTTURE DI PROGETTO**
- TRACCIATO AUTOSTRADALE DI PROGETTO
 - INTERVENTI LOCALI DI COLLEGAMENTO VIAIRO AL SISTEMA AUTOSTRADALE
 - VIABILITA' DI ADDIZIONE AL SISTEMA AUTOSTRADALE
- AREE DI CANTIERE**
- AREA DI CANTIERIZZAZIONE CON FUNZIONE LOGISTICO-OPERATIVA-CAMPO BASE
 - AREA DI STOCCAGGIO MATERIALE INERTE
 - AREA OPERATIVA

- CODIFICA PUNTI DI MONITORAGGIO**
- Progressivo codice punto (es. N01-N02-N03...)
- Analisi di monitoraggio
 - 1=robilità di osservazione D01
 - 2=robilità di osservazione D02
 - 3=robilità di osservazione D03
 - 4=robilità di osservazione D04,08
 - Metodo di monitoraggio
- N01-0-N1
- Codice punto di monitoraggio
 - Componente soggetta a monitoraggio
 - Fasi temporali di monitoraggio

- LOCALIZZAZIONE PUNTI DI MONITORAGGIO**
- COMPONENTE ATMOSFERA
 - COMPONENTE RUMORE
 - COMPONENTE VIBRAZIONI
 - COMPONENTE SUOLO E SOTTOSUOLO
 - COMPONENTE ACQUE SOTTERRANEE
 - COMPONENTE ACQUE SUPERFICIALI
 - COMPONENTE PAESAGGIO E PATRIMONIO STORICO-CULTURALE
 - COMPONENTE VEGETAZIONE
 - COMPONENTE FAUNA
 - COMPONENTE ECOSISTEMI

- ELABORATI DI RIFERIMENTO**
- PD_0_000_00000_0_MN_RG_01 RELAZIONE GENERALE
 - PD_0_000_00000_0_MN_RH_01 RELAZIONI SPECIALISTICHE - COMPONENTE ATMOSFERA
 - PD_0_000_00000_0_MN_RH_01 RELAZIONI SPECIALISTICHE - COMPONENTE RUMORE
 - PD_0_000_00000_0_MN_RH_01 RELAZIONI SPECIALISTICHE - COMPONENTE VIBRAZIONI
 - PD_0_000_00000_0_MN_RH_01 RELAZIONI SPECIALISTICHE - COMPONENTE SUOLO E SOTTOSUOLO
 - PD_0_000_00000_0_MN_RH_01 RELAZIONI SPECIALISTICHE - COMPONENTE AMBIENTE IDRICO
 - PD_0_000_00000_0_MN_RH_01 RELAZIONI SPECIALISTICHE - COMPONENTE VEGETAZIONE, FLORA, FAUNA ED ECOSISTEMI
 - PD_0_000_00000_0_MN_RH_01 RELAZIONI SPECIALISTICHE - PAESAGGIO E PATRIMONIO STORICO CULTURALE

IL CONCEDENTE
Regione Emilia-Romagna

IL CONCESSIONARIO
ARC
AUTOSTRADA REGIONALE CISPADANA

**AUTOSTRADA REGIONALE CISPADANA
DAL CASELLO DI REGGIOLO-ROLO SULLA A22
AL CASELLO DI FERRARA SUD SULLA A13**
CODICE C.U.P. E81B0800000009

PROGETTO DEFINITIVO

AUTOSTRADA REGIONALE CISPADANA - PARTE GENERALE

PIANO DI MONITORAGGIO AMBIENTALE
LOCALIZZAZIONE DEI PUNTI DI MONITORAGGIO

PLANIMETRIA DI PROGETTO CON INDICAZIONE DEI PUNTI DI MONITORAGGIO AMBIENTALE

IL PROGETTISTA
Ing. Antonio Anania
Albo Ing. Penso n° 42374

IL CONCESSIONARIO
Autosstrada Regionale Cispadana S.p.A.
L. PIZZARELLI
CONSIGLIERO AMMINISTRATIVO

RESPONSABILE INTEGRAZIONE PRESTAZIONI SPECIALISTICHE
Ing. Antonio Anania
Albo Ing. Penso n° 42374

Dot. Ing. Antonio Anania
IMPRESA RIZZAROTTI S.p.A.
Incarico: Direzione Regionale di Piacenza e Parma

TECNICO COMPETENTE IN ACUSTICA
Dott. Ing. Antonio Anania
DIP. REGIONALE DI PIAZZA S. PIETRO, 11/11998
ENTRATA 1113 del 10/12/2018

G									
F									
E									
D									
C									
B	01.08.2019	EMISSIONE PER TEMPERANZA DECRETO VIA DEL 25.07.2017	BARBERO	BECCARELLI ANANIA					
A	17.04.2012	EMISSIONE	BARBERO	BECCARELLI ANANIA					
REV.	DATA	DESCRIZIONE	REDAZIONE	CONTROLLIO	APPROVAZIONE				
IDENTIFICAZIONE ELABORATO									
NUM. PROG.	DATA	TIPO	DESCRIZIONE	STATO	PRODOTTORE	REV.	DATA	DESCRIZIONE	STATO
0252	PD	010	0100	0	MN	PX	08	B	AGOSTO 2019
SCALA: 1:5.000									