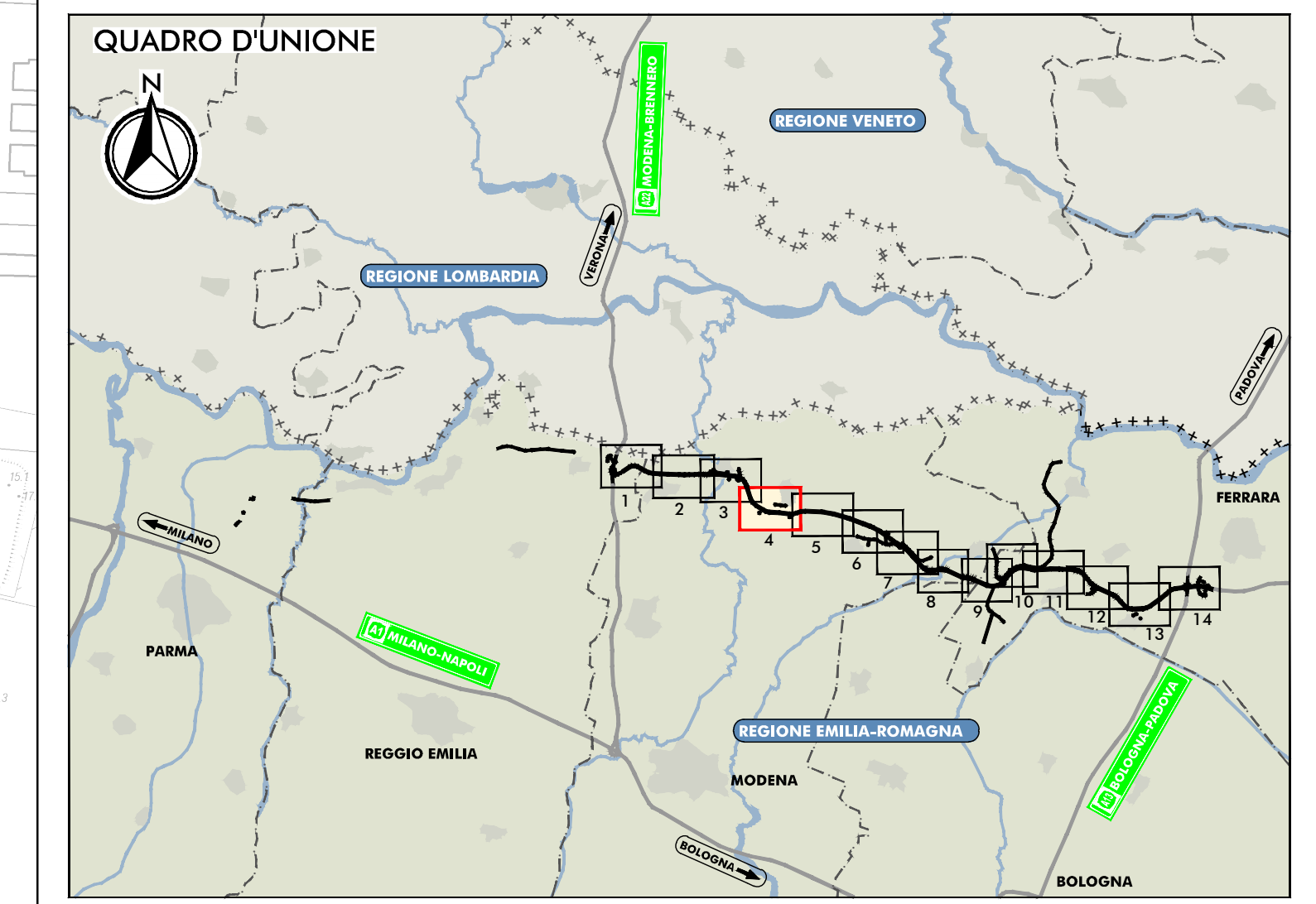
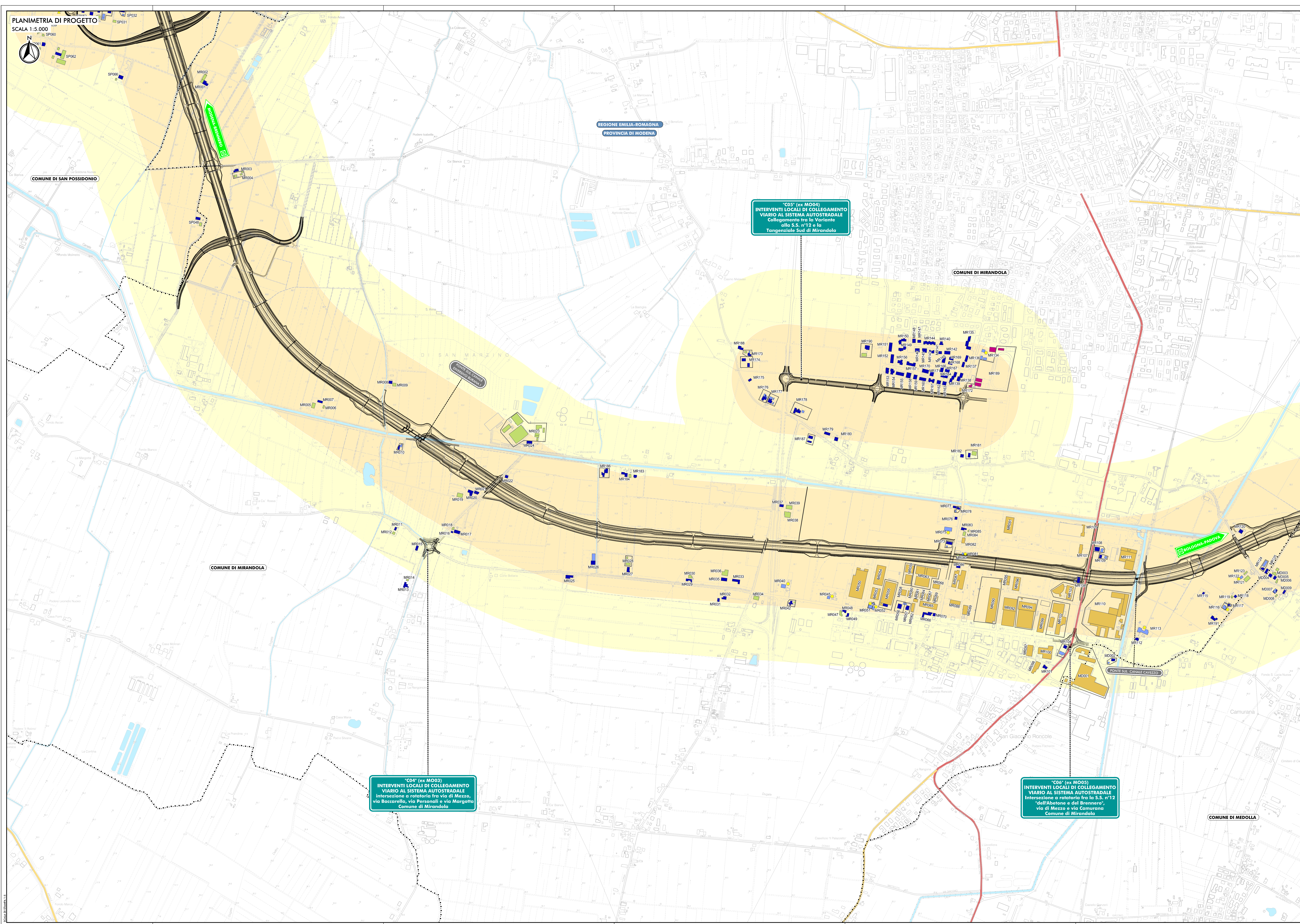


PLANIMETRIA DI PROGETTO
SCALA 1:5.000



LEGENDA

TERRITORIO		INFRASTRUTTURE DI PROGETTO	
+++++	CONFINI REGIONALI	=====	TRACCIATO AUTOSTRADALE DI PROGETTO
---	CONFINI PROVINCIALI	=====	INTERVENTI LOCALI DI COLLEGAMENTO VIARIO AL SISTEMA AUTOSTRADALE
.....	CONFINI COMUNALI	=====	VIABILITÀ DI ADDUZIONE AL SISTEMA AUTOSTRADALE
CORSI D'ACQUA E PRESENZE IDROGRAFICHE PRINCIPALI			
INFRASTRUTTURE ESISTENTI		RICETTORI	
=====	AUTOSTRADALE	=====	RICETTORE A DESTINAZIONE PRODUTTIVA/COMMERCIALE/TERZIARIO
-----	FERROVIE	=====	RICETTORE A DESTINAZIONE AGRICOLA
-----	STRADE STATALI	=====	RICETTORE SENSIBILE (SCUOLE, OSPEDALI, CASE DI CURA E RIPOSO)
-----	STRADE PROVINCIALI	=====	RICETTORE SPECIALISTICO PARTICOLARE
		=====	RICETTORE A DESTINAZIONE RESIDENZIALE ABITATO
		=====	RICETTORE A DESTINAZIONE RESIDENZIALE NON ABITATO
		=====	RICETTORE DISABITATO
		=====	RICETTORE INAGIBILE
		SIGLA COMUNE E NUMERO PROGRESSIVO	
		=====	BOLOGNA (BO)
		=====	BRESCELLO (RE)
		=====	CENTO (FE)
		=====	CONCORDIA (MO)
		=====	FERRARA (FE)
		=====	FINALE EMILIA (MO)
		=====	GUASTALLA (RE)
		=====	LIZZANA (RE)
		=====	MEGLIOLE (MO)
		=====	MIRABELLO (FE)
		=====	MIRANDOLA (MO)
		=====	MEZZANI (PR)
		=====	NOVI DI MODENA (MO)
		=====	PARMA (PR)
		=====	POGGIO RENAIKO (FE)
		=====	REGGIOLO (RE)
		=====	ROGLIO (RE)
		=====	SAN FELICE SUL PANARO (MO)
		=====	SAN POSSIDONIO (MO)
		=====	SANTAGOSTINO (FE)
		=====	SOBOLEO (PR)
		=====	TORRILE (PR)
		FASCIA DI PERTINENZA DA DPR 142/04	
		FASCIA DI INDAGINE RICETTORI SENSIBILI DA DPR 142/04	

"C03" (ex MO04)
INTERVENTI LOCALI DI COLLEGAMENTO VIARIO AL SISTEMA AUTOSTRADALE
Collegamento tra la Variante alla S.S. n°12 e la Tangenziale Sud di Mirandola

"C04" (ex MO03)
INTERVENTI LOCALI DI COLLEGAMENTO VIARIO AL SISTEMA AUTOSTRADALE
Intervento a rotatoria fra via di Mezzo, via Baccarello, via Personalì e via Margatta
Comune di Mirandola

"C05" (ex MO05)
INTERVENTI LOCALI DI COLLEGAMENTO VIARIO AL SISTEMA AUTOSTRADALE
Intervento a rotatoria fra la S.S. n°12 "dell'Abbatone del Brennero", via di Mezzo e via Camurana
Comune di Mirandola

ELABORATI DI RIFERIMENTO
PD_0_000_0MA00_0_AC_RG_01 RELAZIONE DI IMPATTO ACUSTICO
PD_0_000_0MA00_0_AC_SH_01-04 CENSIMENTO DEI RICETTORI - SCHEDE

IL CONCESSIONARIO
Regione Emilia-Romagna
ARC
AUTOSTRADA REGIONALE CISPADANA

**AUTOSTRADA REGIONALE CISPADANA
DAL CASELLO DI REGGIOLO-ROLO SULLA A22
AL CASELLO DI FERRARA SUD SULLA A13**
CODICE C.U.P.: E81B0000000009

PROGETTO DEFINITIVO

ASSE AUTOSTRADALE (COMPRESIVO DEGLI INTERVENTI LOCALI DI COLLEGAMENTO VIARIO AL SISTEMA AUTOSTRADALE)
MITIGAZIONI AMBIENTALI
STUDIO ACUSTICO

CARTA CON LOCALIZZAZIONE DEI RICETTORI
TAV. 4/14

IL PROGETTISTA
Ing. Antonio Anselmi
Ing. Antonio Anselmi
Albo Ing. Perugia n° A2574

RESPONSABILE INTEGRAZIONE PRESTAZIONI SPECIALISTICHE
Ing. Antonio Anselmi
Albo Ing. Perugia n° A2574

IL CONCESSIONARIO
Autosstra Regionale Cispadana
L. 15/08/2018
Ing. Antonio Anselmi

TECNICO RESPONSABILE ACUSTICA
Dott. Ing. Antonio Anselmi
Impianti Acustici S.p.A.
Via S. Felice 10, 41012, CASALE

G				
F				
E				
D				
C				
B	01.08.2019	INIZIO PER OTTEMPERANZA DECRETO VIA DEL 25.07.2017	GHIRETTI	BECCARELLI/ANANIA
A	17.04.2012	EMISSIONE	GHIRETTI	BECCARELLI/SALSI

IDENTIFICAZIONE ELABORATO
REV. DATA DESCRIZIONE
01 17.04.2012 EMISSIONE
02 01.08.2019 INIZIO PER OTTEMPERANZA DECRETO VIA DEL 25.07.2017
03 17.04.2012 EMISSIONE

IDENTIFICAZIONE ELABORATO
REV. DATA DESCRIZIONE
01 17.04.2012 EMISSIONE
02 01.08.2019 INIZIO PER OTTEMPERANZA DECRETO VIA DEL 25.07.2017
03 17.04.2012 EMISSIONE

DATA 17.04.2012
SCALA 1:5.000