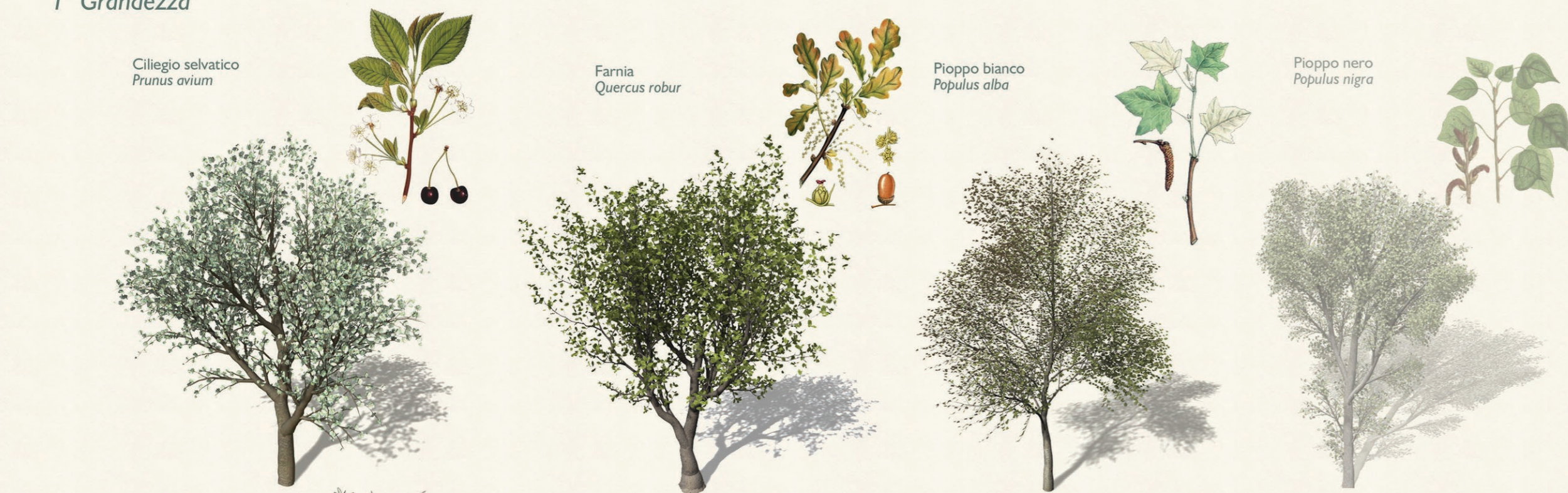
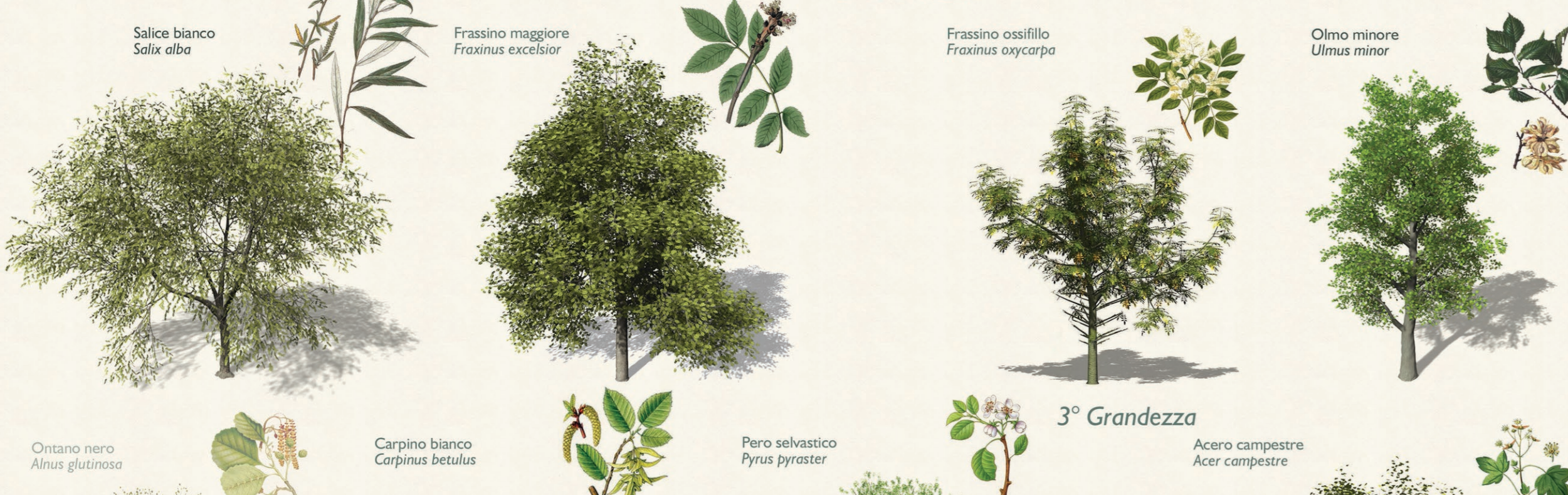


1° Grandezza

Abaco delle Specie Arboree ed Arbustive di Progetto



2° Grandezza



3° Grandezza



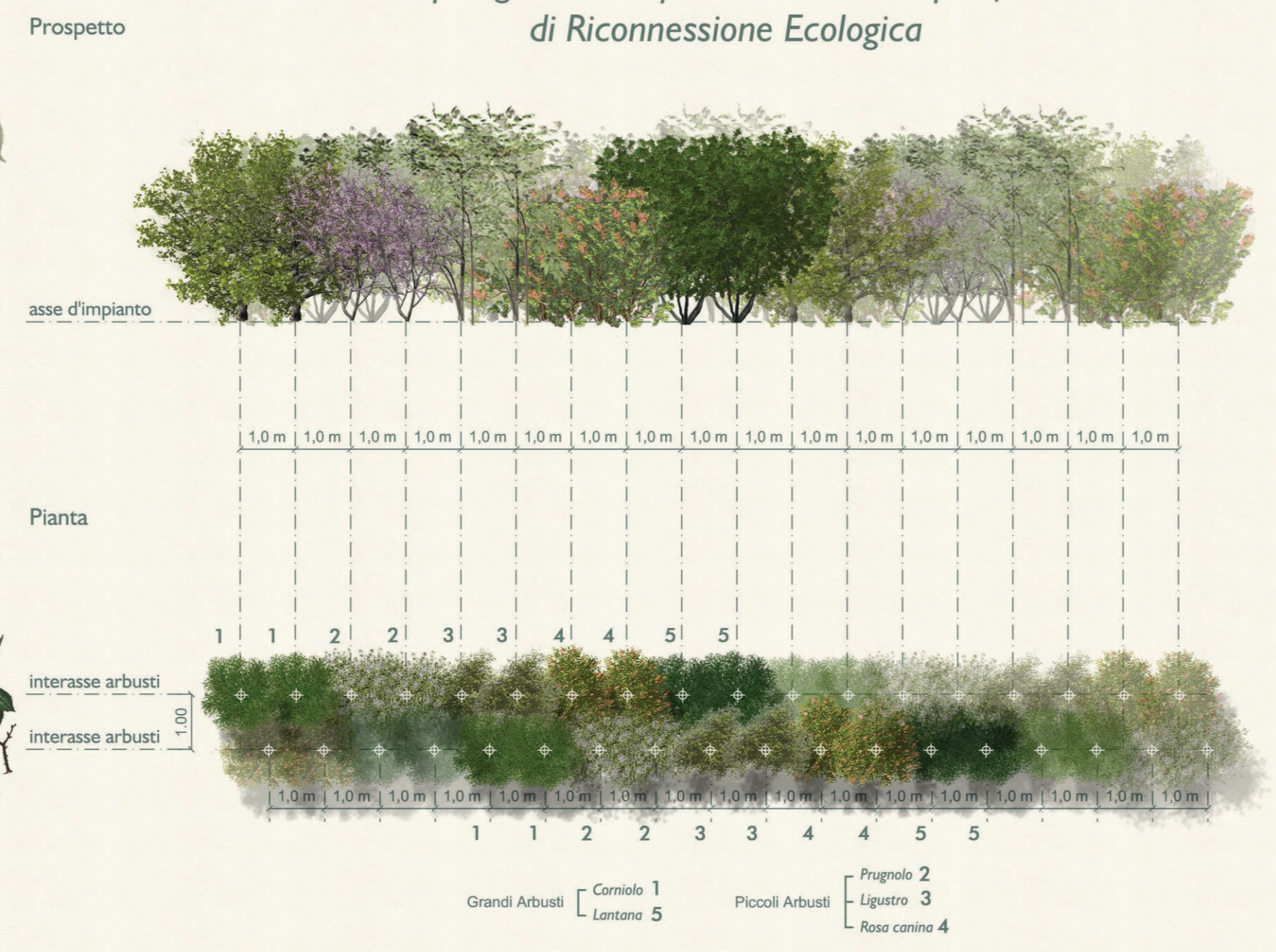
Grandi Arbusti



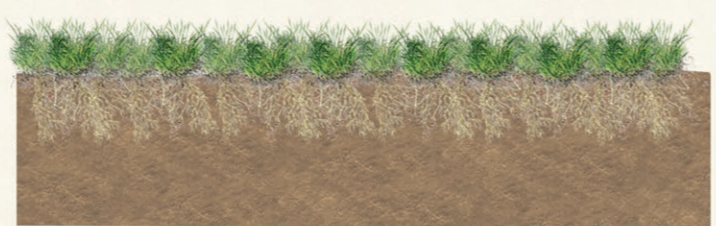
Piccoli Arbusti



Tipologia N-1 Siepe Arbustiva Plurispecifica di Ricomposizione Ecologica



Inerbimento



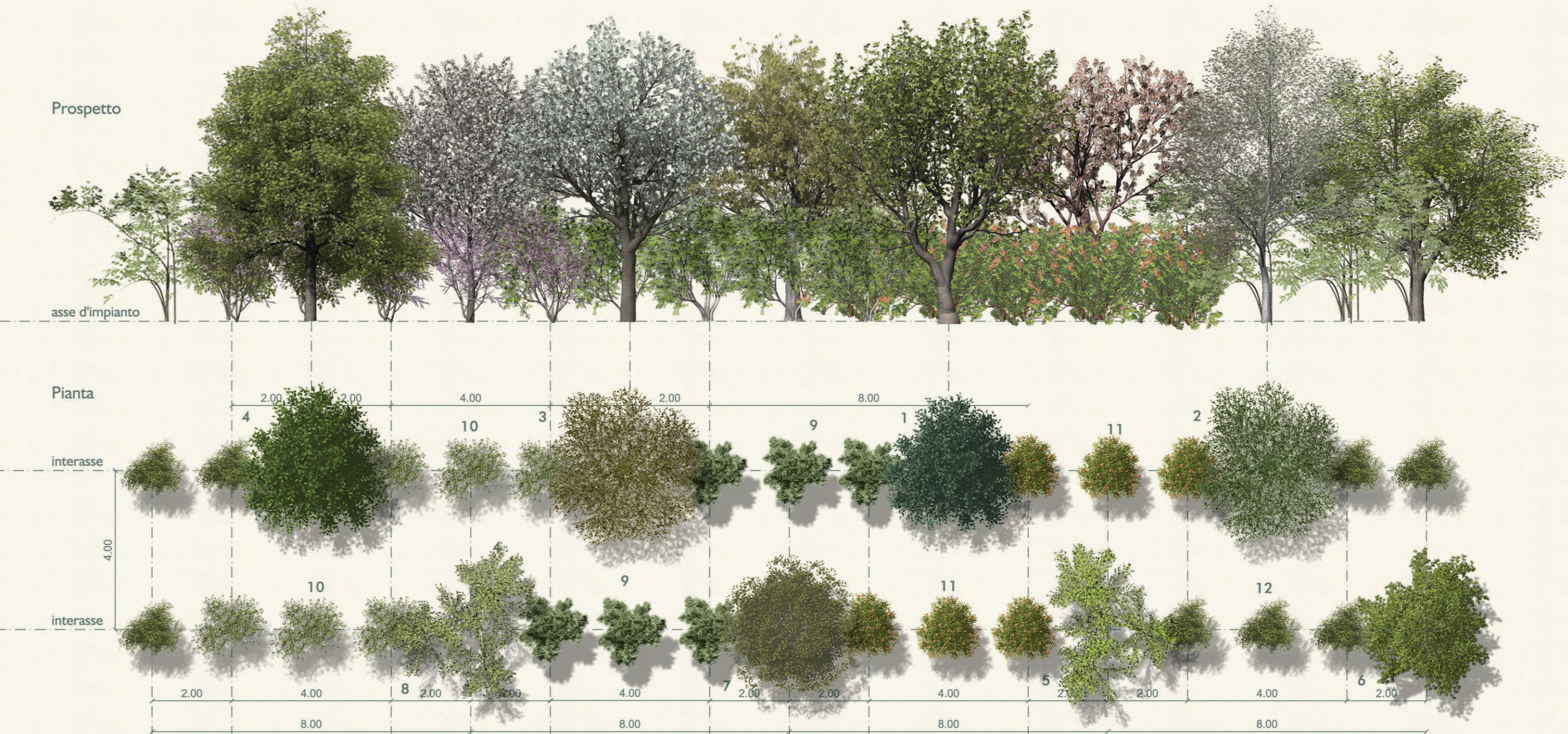
Inerbimenti sui rilevati

Nome scientifico	Famiglia botanica
Agrostis tenuis	Poaceae o Gramineae
Dactylis glomerata	Poaceae o Gramineae
Festuca duriuscula	Poaceae o Gramineae
Festuca rubra (stolonifera)	Poaceae o Gramineae
Festuca rubra (cespitosa)	Poaceae o Gramineae
Festuca ovina	Poaceae o Gramineae

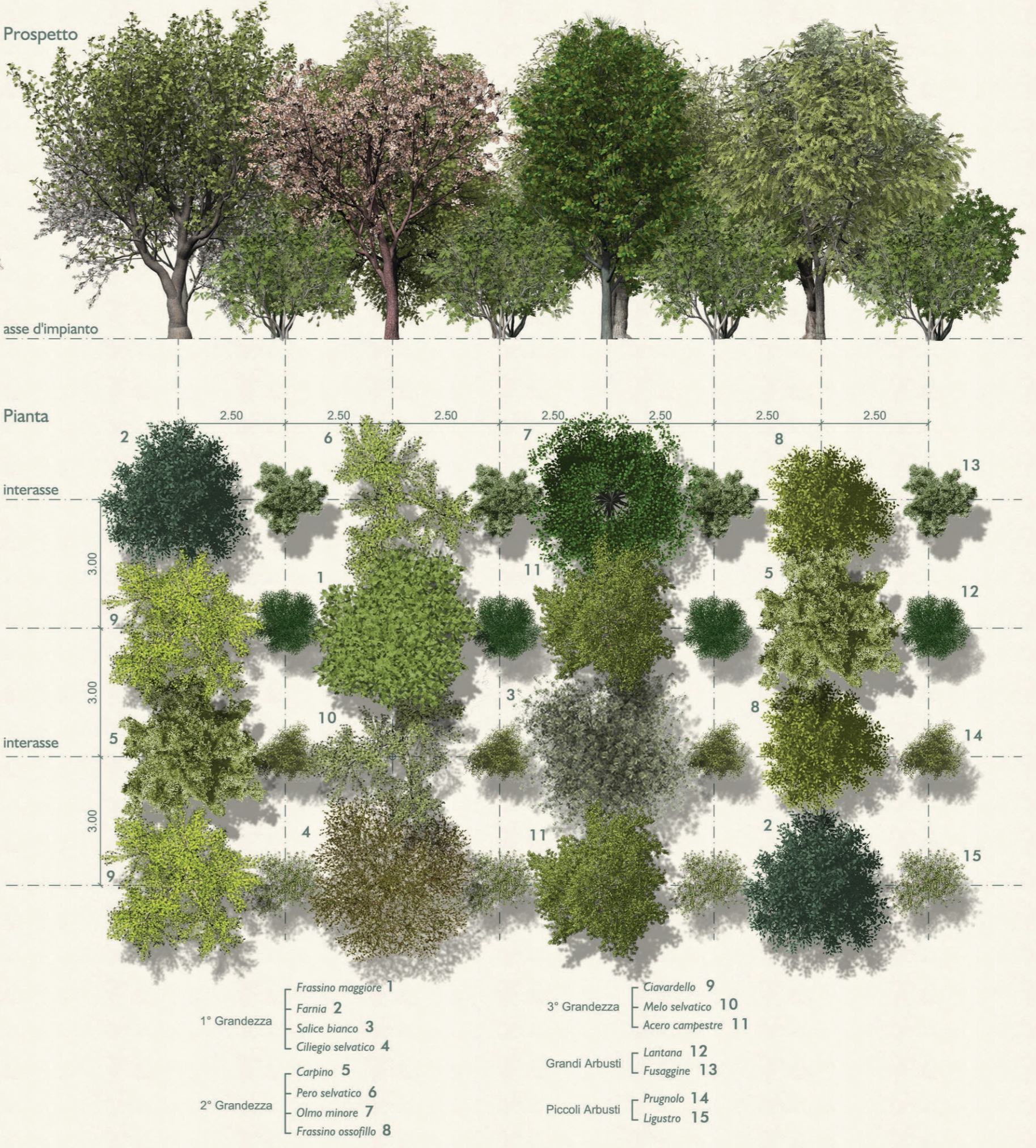
Inerbimento su superfici pianeggianti

Nome scientifico	Famiglia botanica
Poa sylviolica	Poaceae o Gramineae
Poa pratensis	Poaceae o Gramineae
Alpecurus pratensis	Poaceae o Gramineae
Vicia sativa	Fabaceae o Leguminosae
Lolium perenne	Poaceae o Gramineae
Ranunculus acris	Ranunculaceae
Veronica anensis	Plantaginaceae
Trifolium repens	Fabaceae o Leguminosae
Trifolium pratense	Fabaceae o Leguminosae
Dactylis glomerata	Poaceae o Gramineae
Convolvulus anensis	Convolvulaceae
Festuca arundinacea	Poaceae o Gramineae
Festuca pratensis	Poaceae o Gramineae
Lotus coniculatus	Fabaceae o Leguminosae

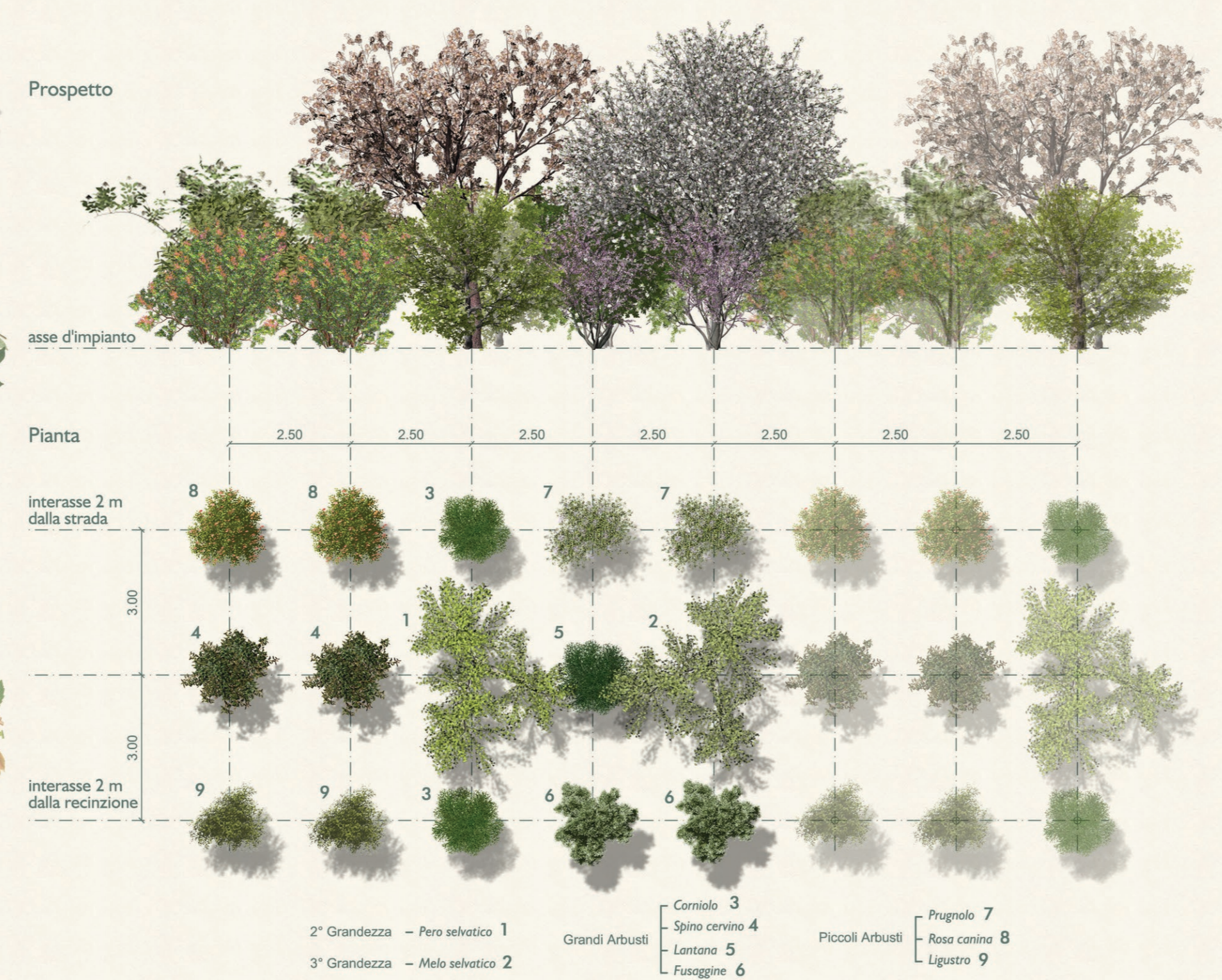
Tipologia N-2 Siepe Arborea - Arbustiva di Ricomposizione Ecologica



Tipologia N-4 Bosco Plurispecifico



Tipologia N-3 Arbusteto Plurispecifico



IL CONCESSIONARIO  
**ARC** AUTOSTRADA REGIONALE CISPADANA

REGIONE EMILIA-ROMAGNA

**AUTOSTRADA REGIONALE CISPADANA**  
 DAL CASELLO DI REGGIOLO-ROLO SULLA A22  
 AL CASELLO DI FERRARA SUD SULLA A13  
 CODICE C.U.P. E81B0800060009

**PROGETTO DEFINITIVO**

ASSE AUTOSTRADALE (COMPRESIVO DEGLI INTERVENTI LOCALI DI COLLEGAMENTO VIARIO AL SISTEMA AUTOSTRADALE)  
 MITIGAZIONI AMBIENTALI  
 INTERVENTI DI INSERIMENTO PAESISTICO - AMBIENTALE, RIPRISTINO E COMPENSAZIONE

ABACO DELLE SPECIE ARBOREE, ARBUSTIVE ED ERBACEE DI PROGETTO E SCHEMI ASSOCIATIVI DI IMPIANTO  
 TAV 1/3

IL PROGETTISTA  
 Arch. Sergio Beccarelli  
 Ord. Arch. Prov. PR n. 377

RESPONSABILE INTEGRAZIONE PRESTAZIONI SPECIALISTICHE  
 Ing. Antonio Anania  
 Albo Ing. Perugia n° A2574

IL CONCESSIONARIO  
 Autostrada Regionale Cispadana S.p.A.  
 IL PRESIDENTE  
 Giancarlo Pastori

Dot. Ing. Antonio Anania  
 IMPRESA PIZZAROTTI & C. S.p.A.  
 Ingegnere di Professione al Collegio di Perugia n. 42828

G					
F					
E					
D					
C					
B	01.08.2019	EMISSIONE UGUALE A REV. A	SANTANGELO	BECCARELLI	ANANIA
A	17.04.2012	EMISSIONE	BALESTRINI	BECCARELLI	SALSI
REV.	DATA	DESCRIZIONE	REDAZIONE	CONTROLLO	APPROVAZIONE

IDENTIFICAZIONE ELABORATO  
 DATA: AGOSTO 2019  
 SCALA: -