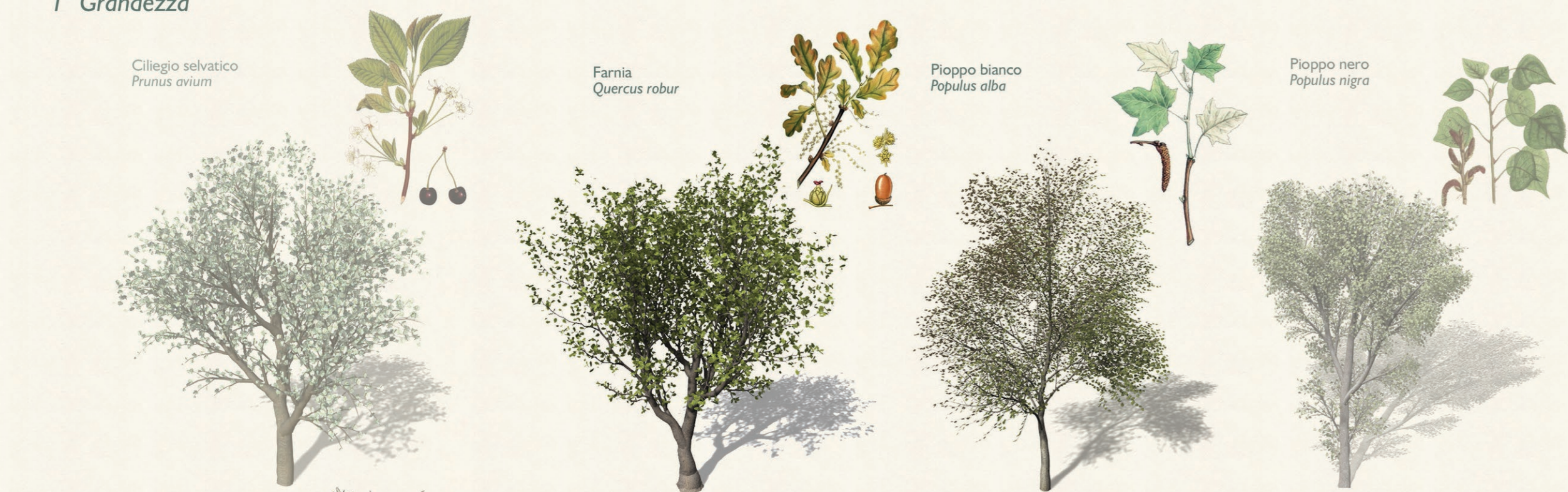


1° Grandezza

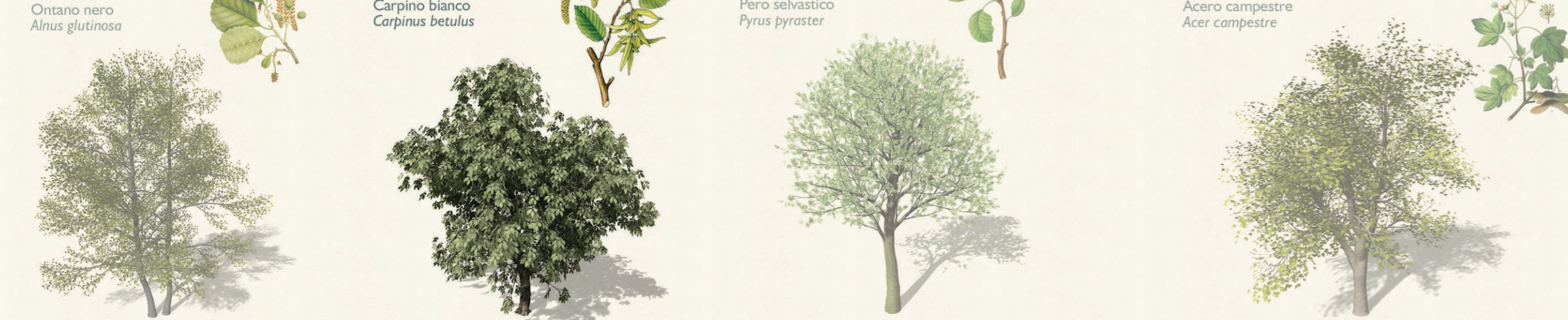
Abaco delle Specie Arboree ed Arbustive di Progetto



2° Grandezza



3° Grandezza



Grandi Arbusti



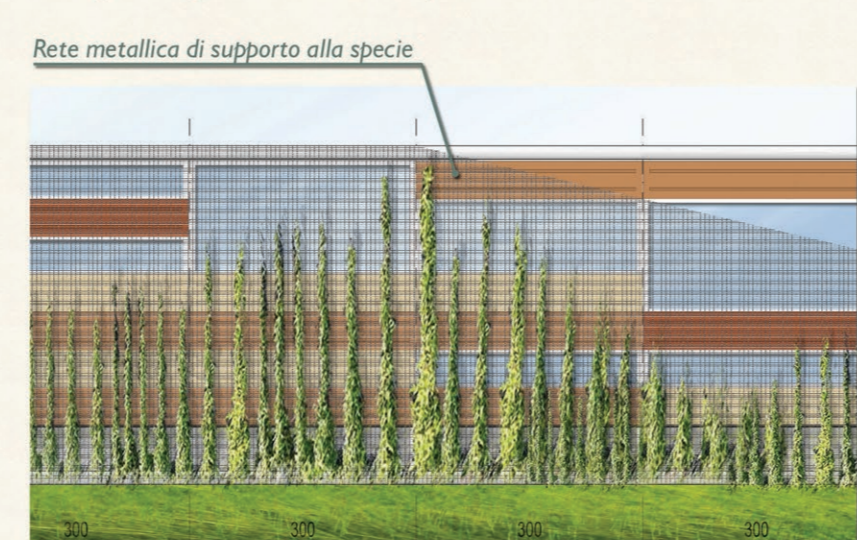
Piccoli Arbusti



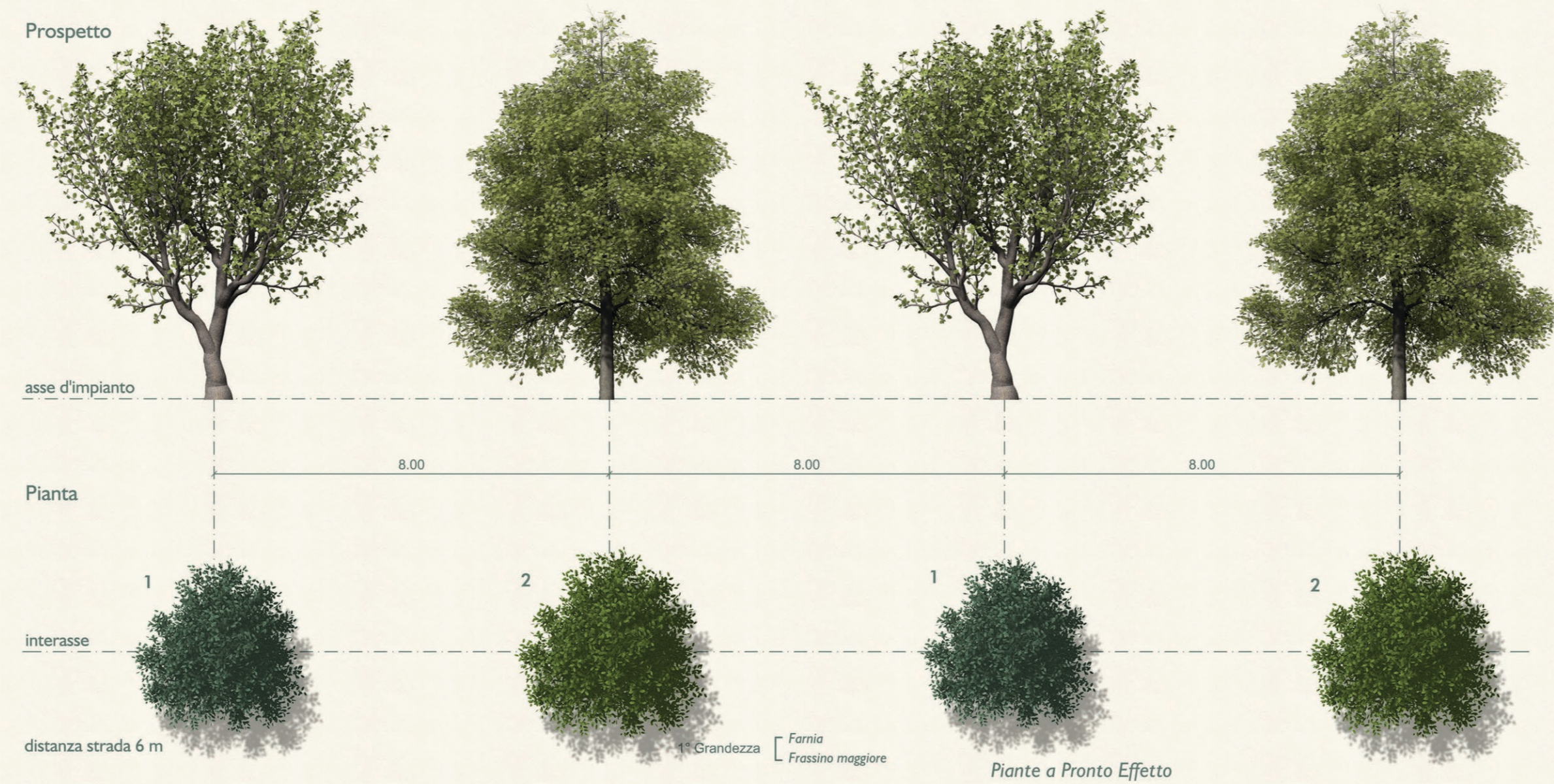
Tipologia P-1 Filare Arbustivo Plurispecifico di Mascheramento dell' Infrastruttura



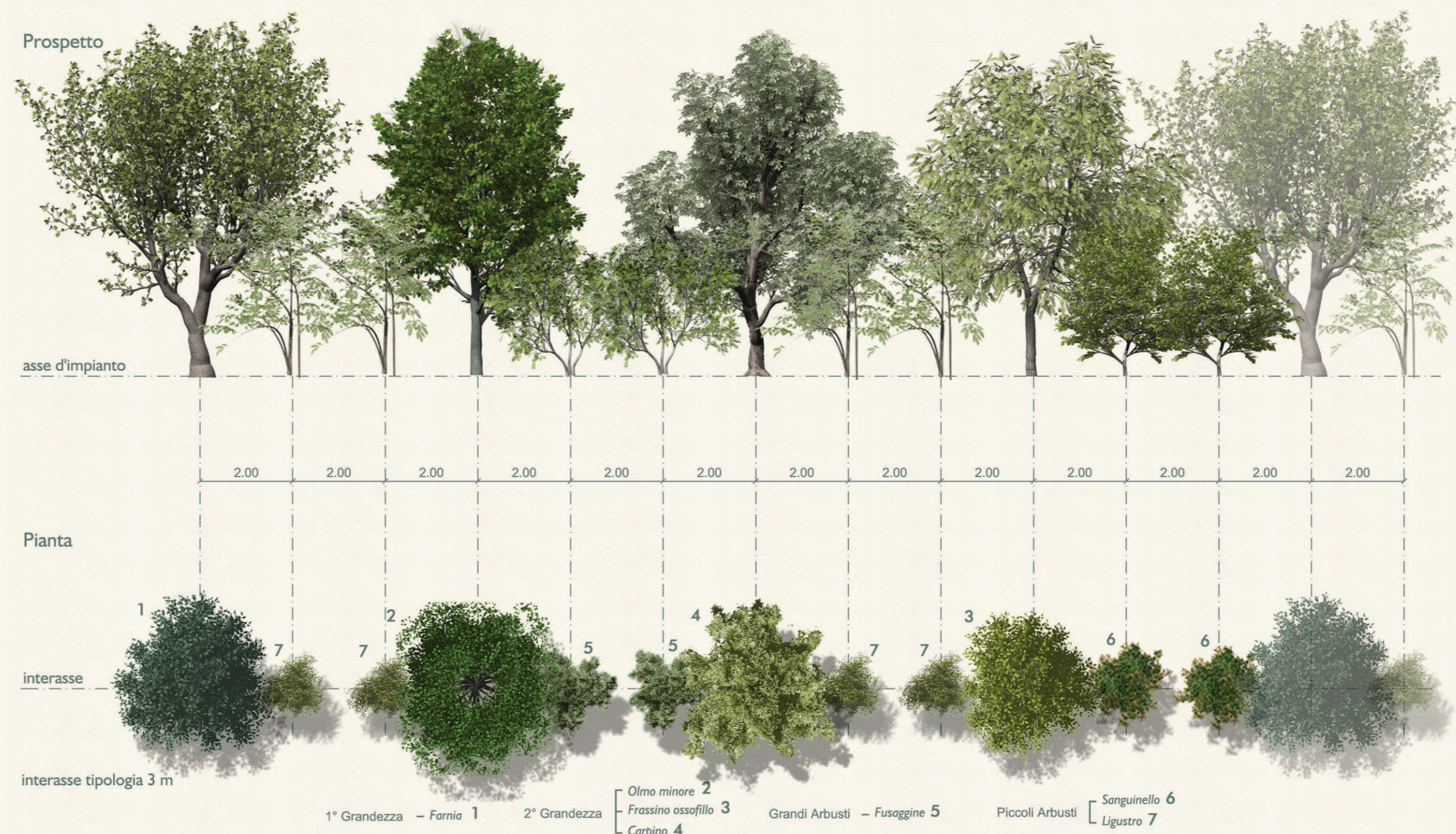
Tipologia P-4 Rampicanti



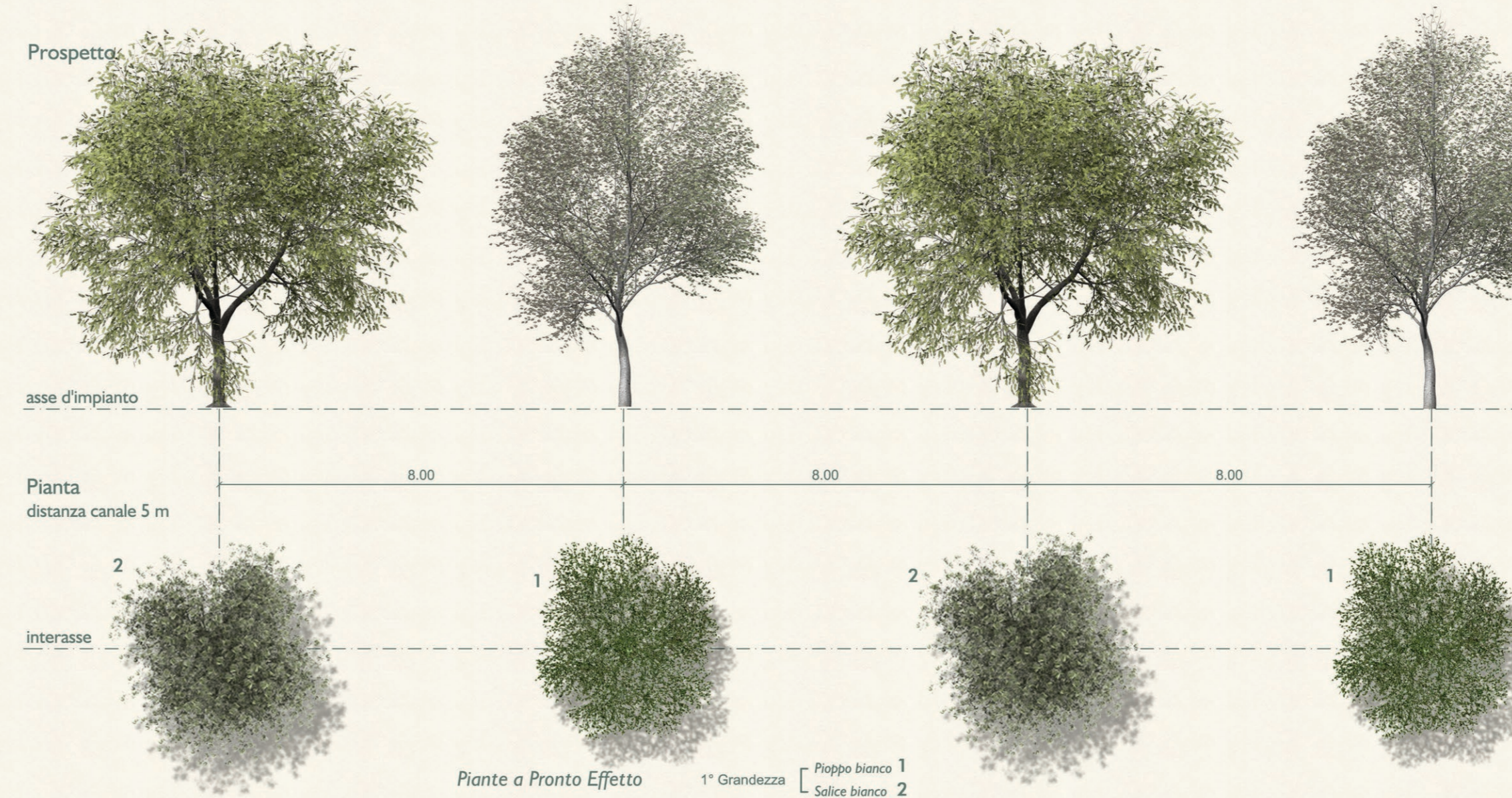
Tipologia P-6 Riquilifica Paesaggistica di Viabilità Storiche



Tipologia P-2 Filare Arboreo Arbustivo di Mascheramento dell' Infrastruttura



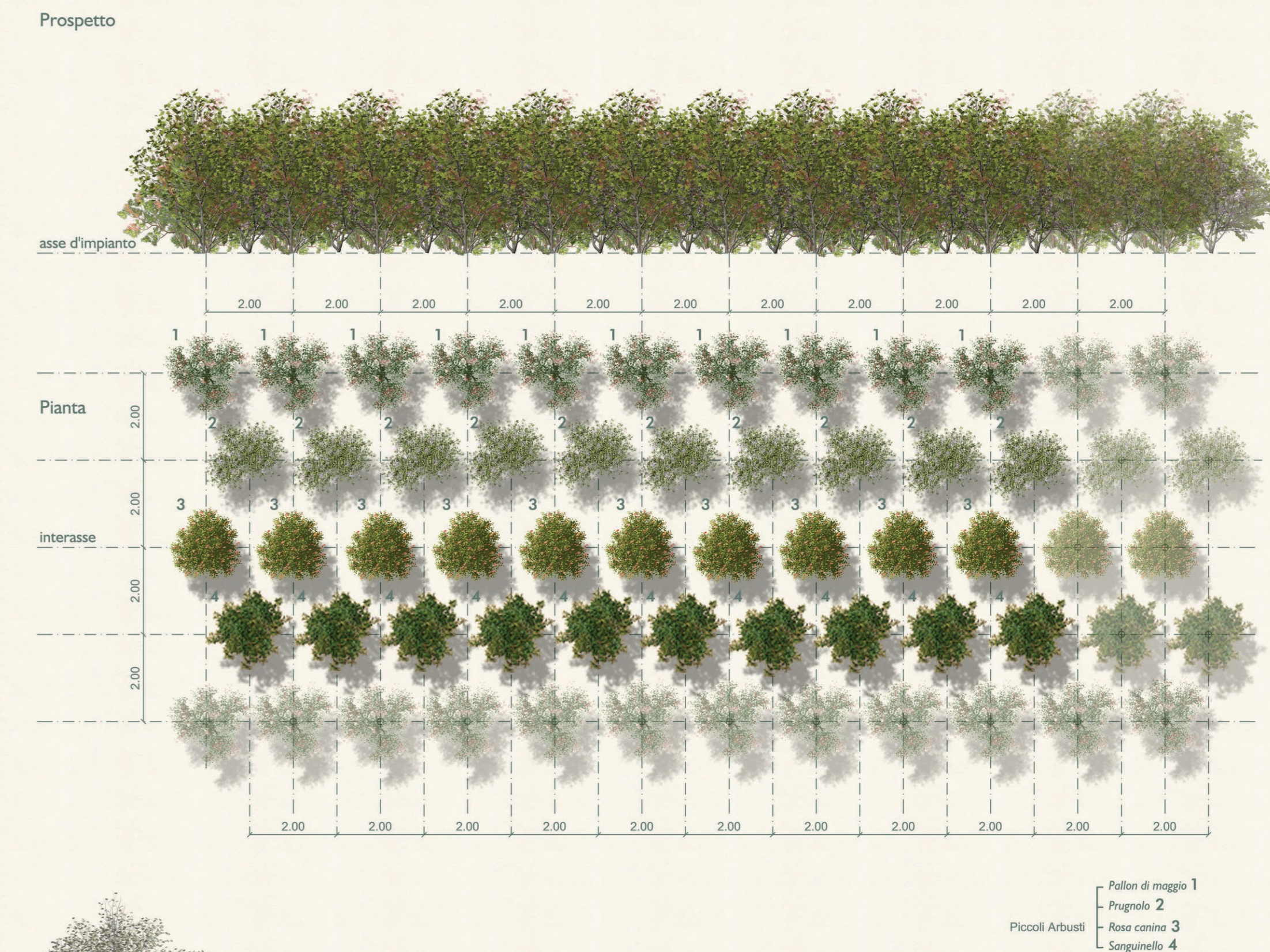
Tipologia P-5 Riquilifica Paesaggistica di canali storici



Tipologia P-7 Filare Arboreo di Ombreggiamento



Tipologia P-3 Interventi di Tipo Ornamentale



IL CONCEDENTE: Regione Emilia-Romagna

IL CONCESSIONARIO: ARC AUTOSTRADA REGIONALE CISPADANA

AUTOSTRADA REGIONALE CISPADANA
DAL CASELLO DI REGGIOLO-ROLO SULLA A22
AL CASELLO DI FERRARA SUD SULLA A13
CODICE C.U.P. E8180800060009

PROGETTO DEFINITIVO

ASSE AUTOSTRADALE (COMPRESIVO DEGLI INTERVENTI LOCALI DI COLLEGAMENTO VIARIO AL SISTEMA AUTOSTRADALE)
MITIGAZIONI AMBIENTALI
INTERVENTI DI INSERIMENTO PAESISTICO - AMBIENTALE, RIPRISTINO E COMPENSAZIONE

ABACO DELLE SPECIE ARBOREE, ARBUSTIVE ED ERBACEE DI PROGETTO E SCHEMI ASSOCIATIVI DI IMPIANTO TAV 2/3

IL PROGETTISTA: Arch. Sergio Beccarelli
RESPONSABILE INTEGRAZIONE PRESTAZIONI SPECIALISTICHE: Ing. Antonio Anania
IL CONCESSIONARIO: Autostada Regionale Cispadana S.p.A.

01.08.2019 EMISSIONE UGUALE A REV. A
17.04.2012 EMISSIONE

SANTANGELO BECCARELLI ANANIA
BALESTRINI BECCARELLI SALSÌ

REV.	DATA	DESCRIZIONE	REDAZIONE	CONTROLLO	APPROVAZIONE

IDENTIFICAZIONE ELABORATO: ANA PROJ. DATA 03/08/2019

3 | 7 | 6 | 5 | P | D | 0 | 0 | 0 | 0 | 0 | M | A | 0 | 0 | 0 | M | A | A | B | 0 | 2 | B

AGOSTO 2019