

Abaco delle Specie Arboree ed Arbustive di Progetto

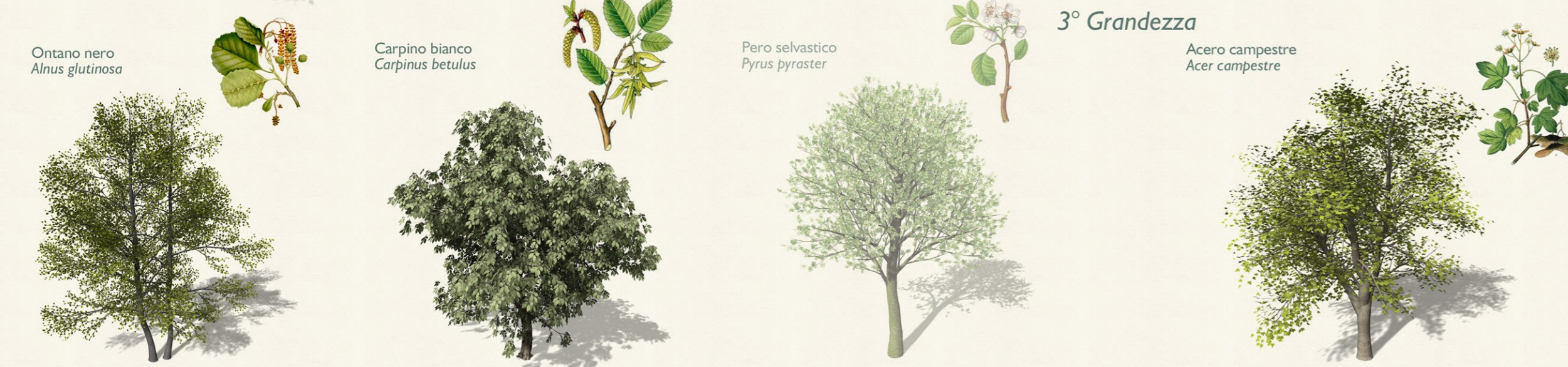
1° Grandezza



2° Grandezza



3° Grandezza



Grandi Arbusti



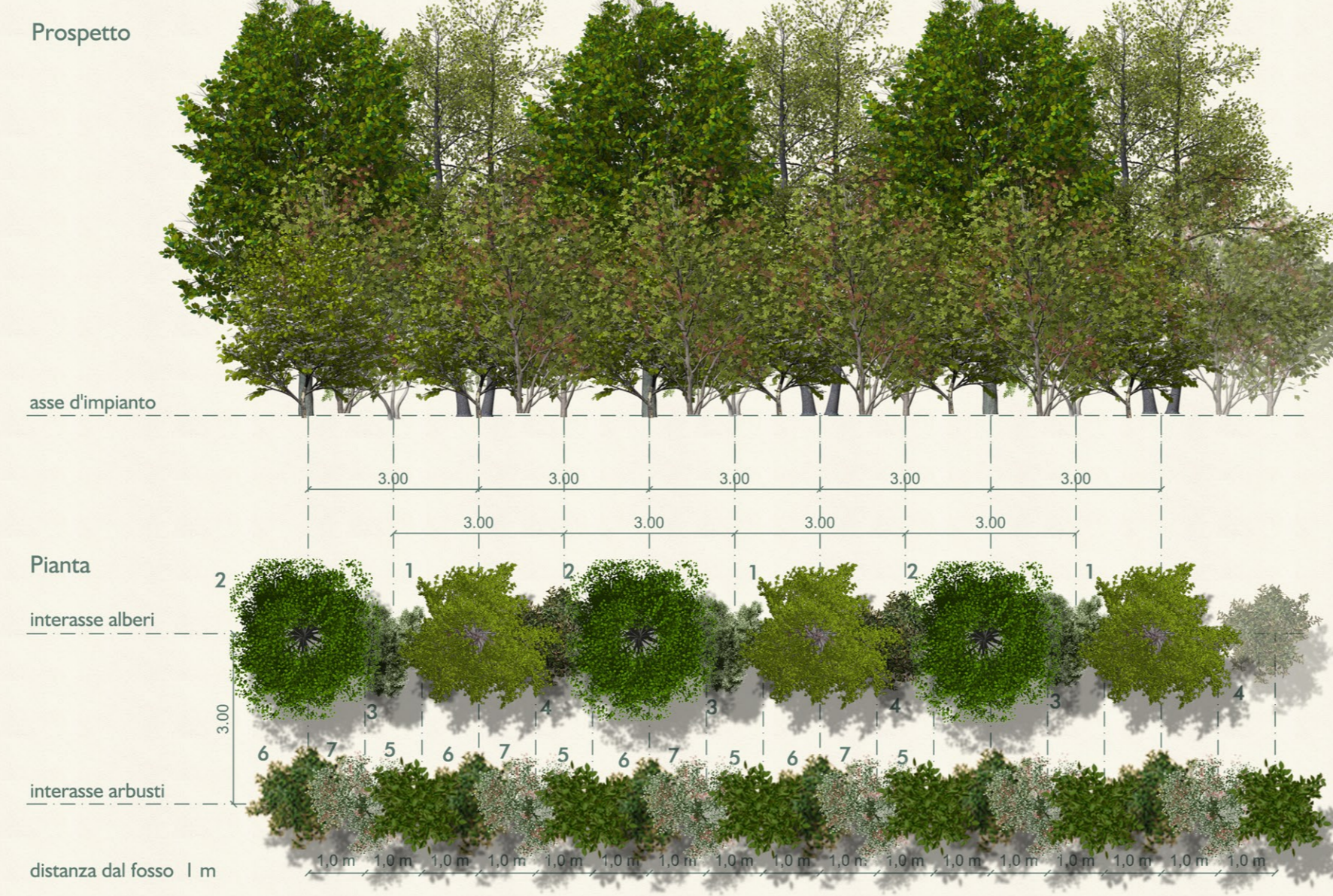
Piccoli Arbusti



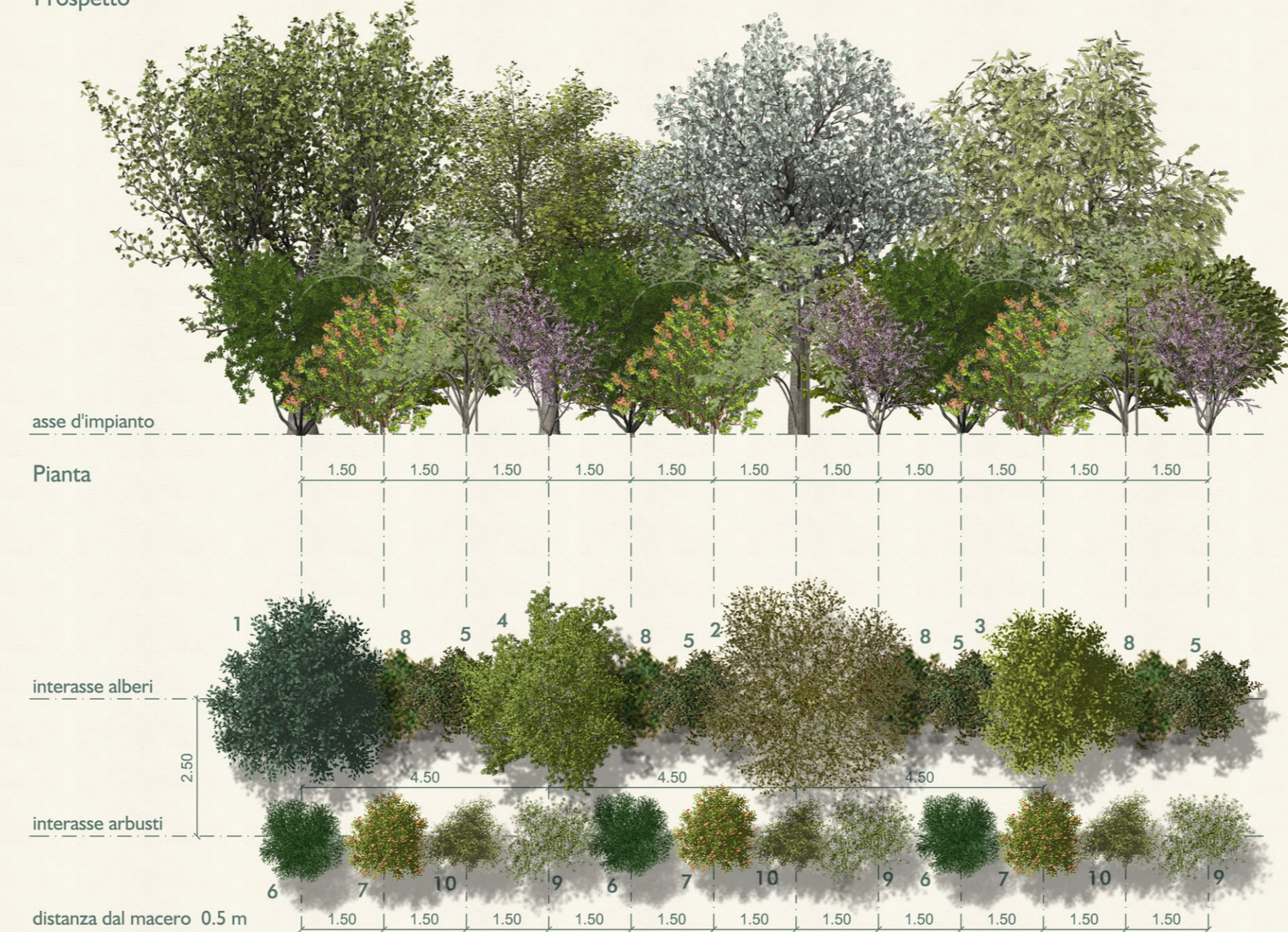
Tipologia I-1 Bosco Filtro



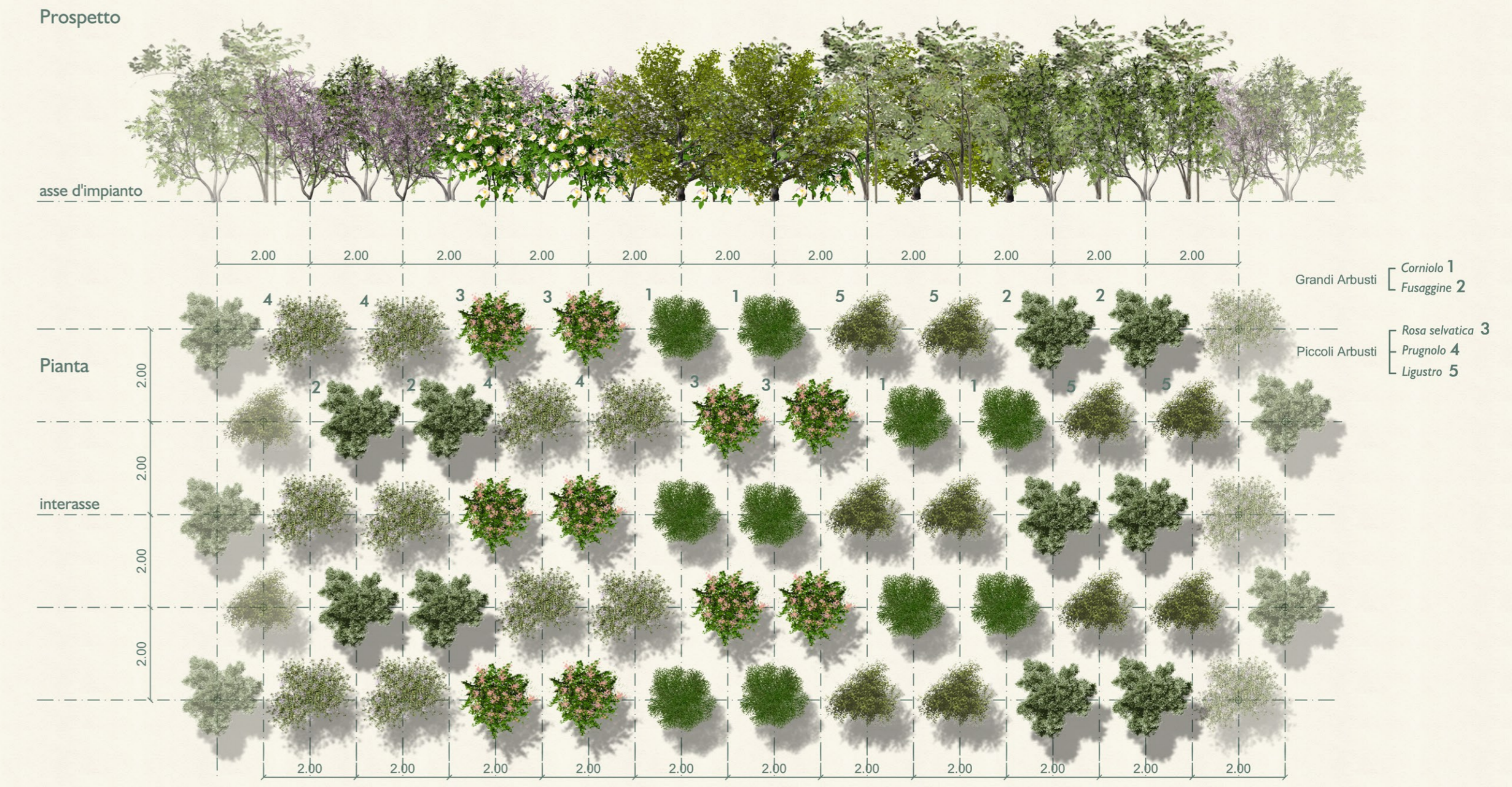
Tipologia FT-1 Fasce Tampone Longitudinali



Tipologia E-1 Filare di Riconnessione Ecologica dei Maceri



Tipologia I-2 Arbusteto Filtro



Tipologia FT-2 Fasce Tampone Trasversali



IL CONCESSIONARIO: Regione Emilia-Romagna, ARCS AUTOSTRADA REGIONALE CISPADANA

AUTOSTRADA REGIONALE CISPADANA
DAL CASELLO DI REGGIOLO-ROLO SULLA A22
AL CASELLO DI FERRARA SUD SULLA A13
CODICE C.U.P. E81B08000060009

PROGETTO DEFINITIVO

ASSE AUTOSTRADALE (COMPRESIVO DEGLI INTERVENTI LOCALI DI COLLEGAMENTO VIARIO AL SISTEMA AUTOSTRADALE)
MITIGAZIONI AMBIENTALI
INTERVENTI DI INSERIMENTO PAESISTICO - AMBIENTALE, RIPRISTINO E COMPENSAZIONE

ABACO DELLE SPECIE ARBOREE, ARBUSTIVE ED ERBACE DI PROGETTO E SCHEMI ASSOCIATIVI DI IMPIANTO
TAV 3/3

IL PROGETTISTA: Arch. Sergio Beccarelli, Ord. Arch. Pro. PR n° 377

RESPONSABILE INTEGRAZIONE PRESTAZIONI SPECIALISTICHE: Ing. Antonio Anania, Albo Ing. Perugia n° A2574

IL CONCESSIONARIO: Autostada Regionale Cispadana S.p.A., IL PRESIDENTE: Gaetano Palazzi

Dot. Ing. Antonio Anania, IMPRESA BAZZARDOTTI & C. S.p.A., Ingegnere di Perugia - C. JAZZIE

G									
F									
E									
D									
C									
B	01_08_2019	EMISSIONE PER OTTEMPERANZA DECRETO VIA DEL 25.07.2017	SANTANGELO	BECCARELLI	ANANIA				
A	17_04_2012	EMISSIONE	BALESTRINI	BECCARELLI	SALSI				
REV.	DATA	DESCRIZIONE	REDAZIONE	CONTROLLO	APPROVAZIONE				
IDENTIFICAZIONE ELABORATO									DATA: AGOSTO 2019
3	7	6	6	0	0	0	0	0	0
3	7	6	6	0	0	0	0	0	0