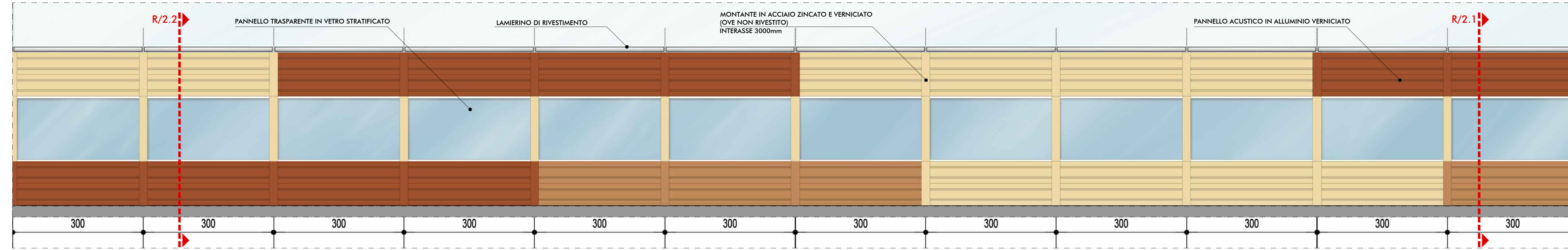
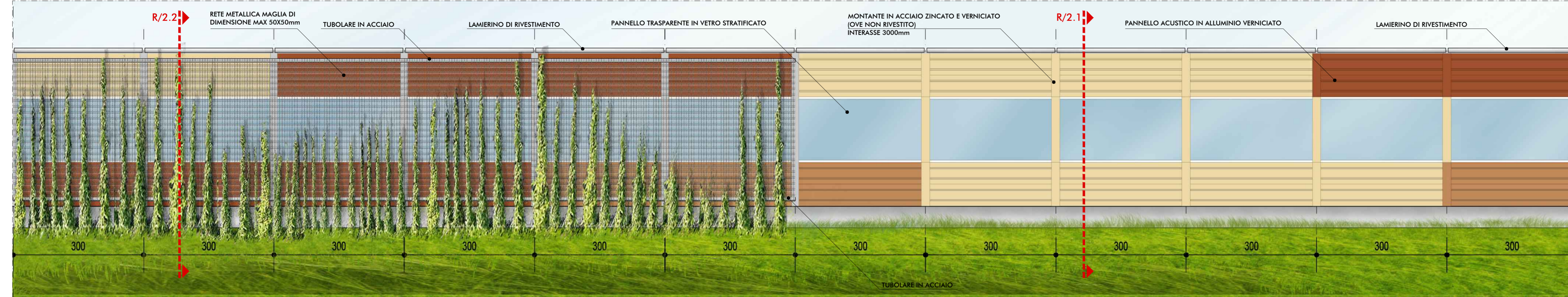


RILEVATO: PANNELLO ACUSTICO MISTO FONOASSORBENTE - FONOSOLANTE  
 PROSPETTO LATO SORGENTE - scala 1:50



PROSPETTO LATO RICETTORE - scala 1:50



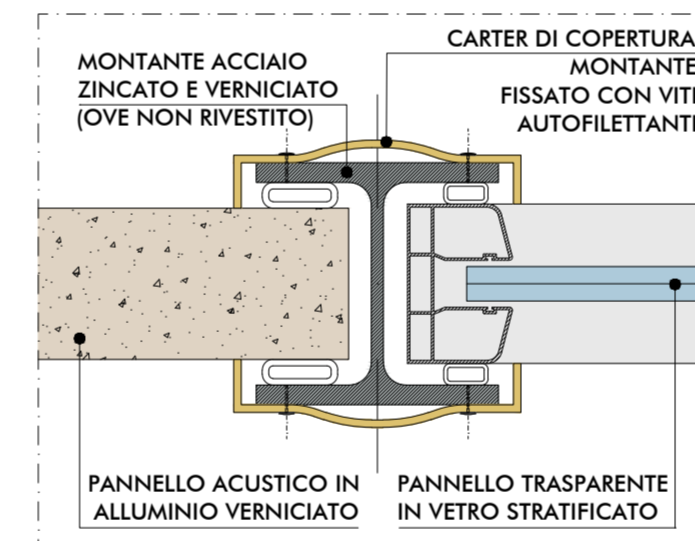
SIMULAZIONE LATO SORGENTE



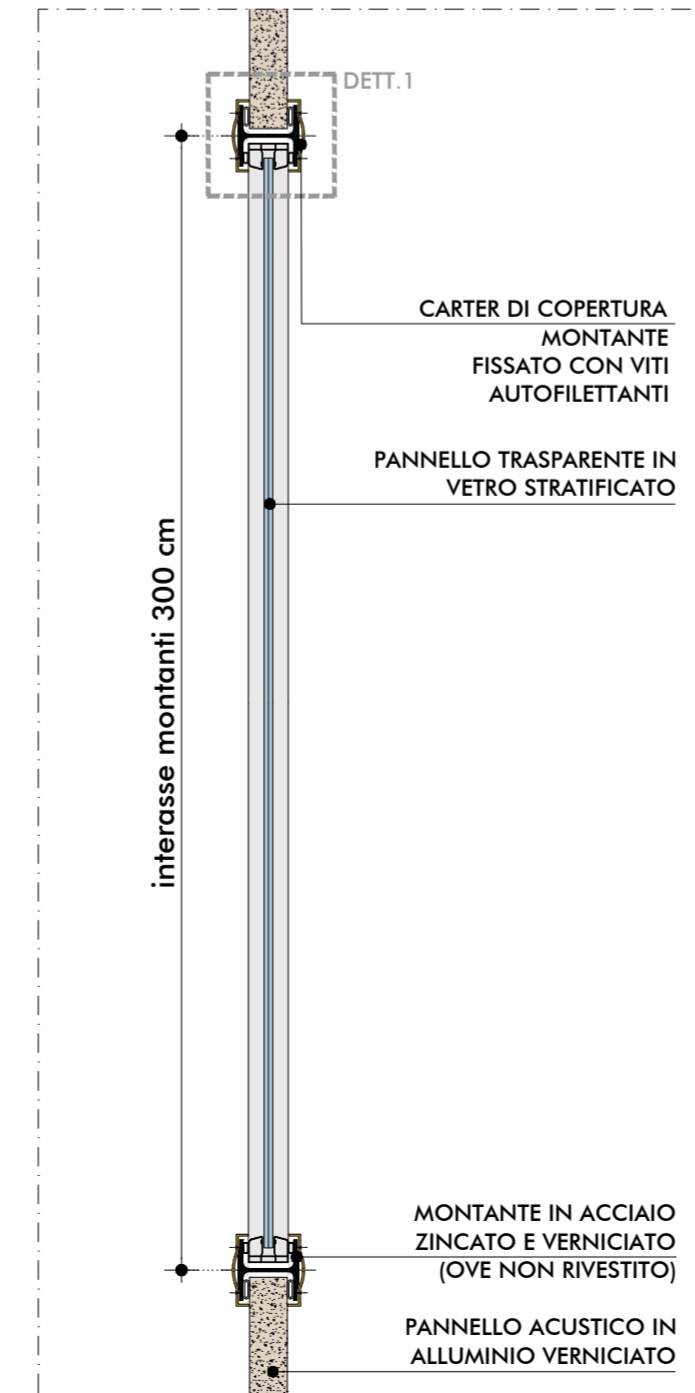
SIMULAZIONE LATO RICETTORE



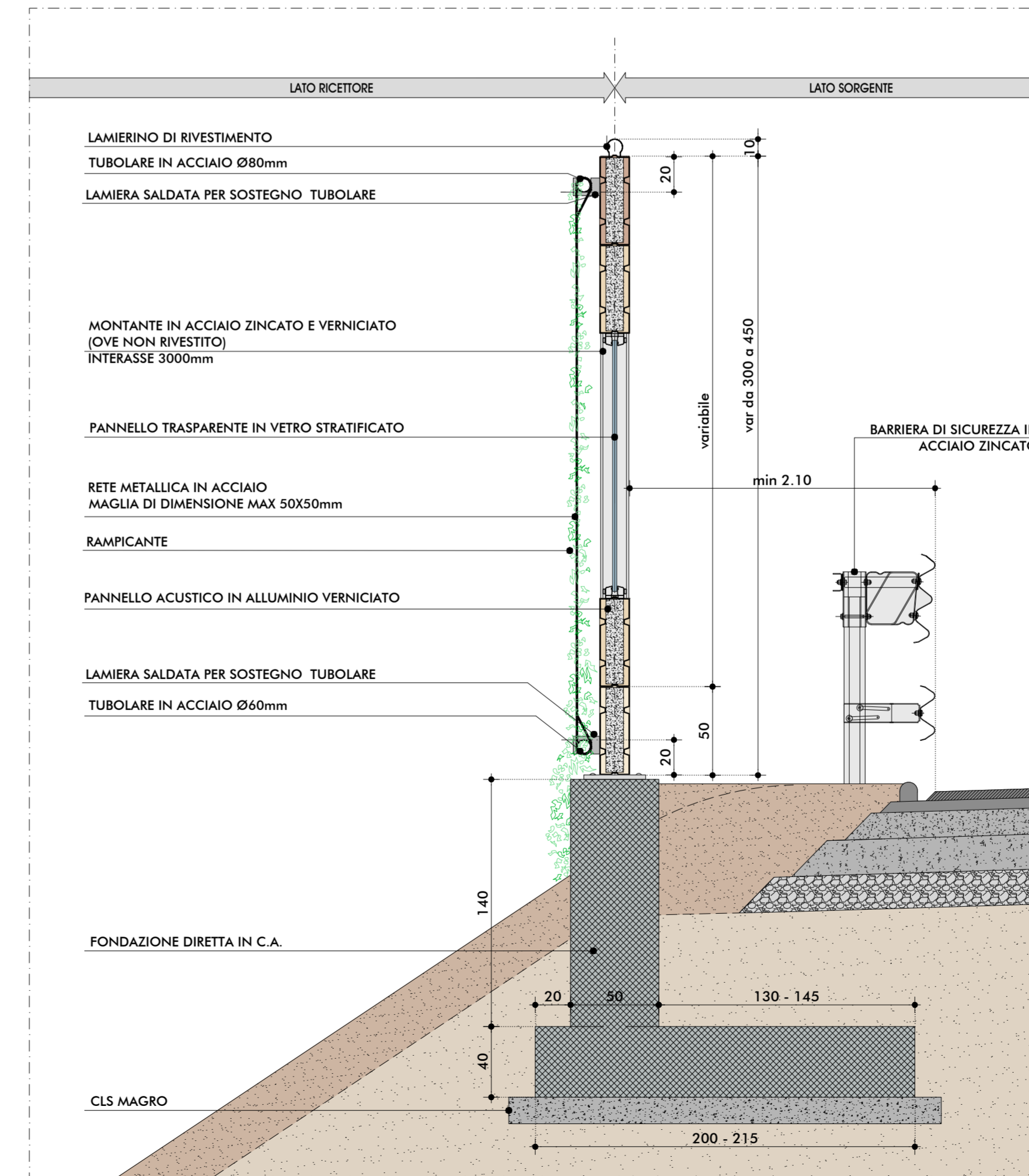
DETTAGLIO 1 - scala 1:5



PIANTA - scala 1:20



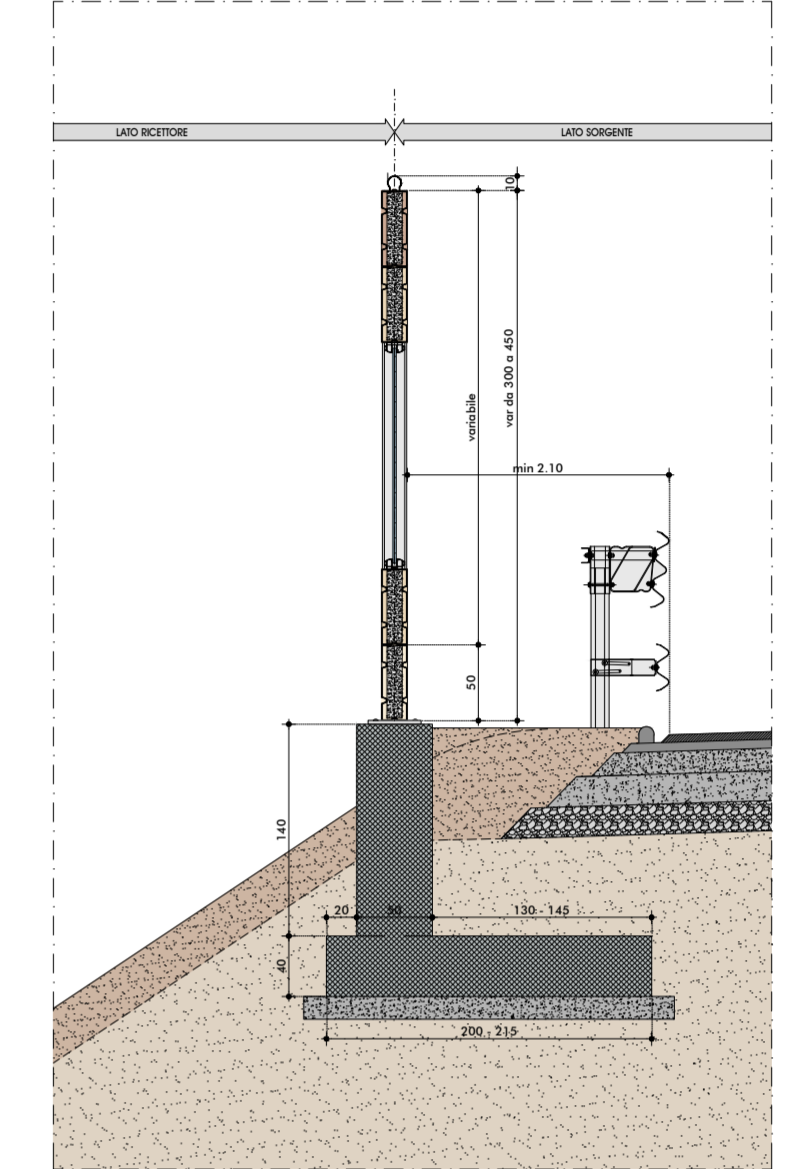
SEZIONE TIPO SU RILEVATO R/2.2 - scala 1:25



MATRICE DI INDIVIDUAZIONE DELLE TIPOLOGIE DI PROTEZIONE ANTIFONICA

PRINCIPALI TIPOLOGIE DEL CORPO AUTOSTRADALE	TIPOLOGIE DEGLI SCHIERI ACUSTICI E DI PROTEZIONE						
	1		2		3		
	RETE METALLICA 1.1	RETE METALLICA COMPLETA 1.2	RETE METALLICA 2.1	RETE METALLICA COMPLETA 2.2	RETE METALLICA 3.1	RETE METALLICA COMPLETA 3.2	
R	RILEVATO	R/1.1	R/1.2	R/2.1	R/2.2	R/3.1	R/3.2
V	V1	V1/1.1	-	V1/2.1	-	V1/3.1	-
	V2	-	-	-	-	V2/3.1	-
	V3	V3/1.1	-	V3/2.1	-	V3/3.1	-
O	O1	O1/1.1	-	O1/2.1	-	O1/3.1	-
	O2	O2/1.1	O2/1.2	O2/2.1	O2/2.2	O2/3.1	O2/3.2
	O3	O3/1.1	-	O3/2.1	-	O3/3.1	-

SEZIONE TIPO R/2.1 - scala 1:50



IL CONCEDENTE: Regione Emilia-Romagna

IL CONCESSIONARIO: ARC AUTOSTRADA REGIONALE CISPADANA

### AUTOSTRADA REGIONALE CISPADANA

DAL CASELLO DI REGGIOLO-ROLO SULLA A22 AL CASELLO DI FERRARA SUD SULLA A13

CODICE C.U.P. E81B0800060009

#### PROGETTO DEFINITIVO

ASSE AUTOSTRADALE (COMPRESIVO DEGLI INTERVENTI LOCALI DI COLLEGAMENTO VIARIO AL SISTEMA AUTOSTRADALE) MITIGAZIONI AMBIENTALI

INTERVENTI DI INSERIMENTO PAESISTICO - AMBIENTALE, RIPRISTINO E COMPENSAZIONE

PROTEZIONI ANTIFONICHE INTEGRATE ED ELEMENTI ARCHITETTONICI DI FINITURA DEGLI IMPALCATI DELLE OPERE D'ARTE MAGGIORI

RILEVATO: PANNELLO ACUSTICO MISTO FONOASSORBENTE-FONOSOLANTE

IL PROGETTISTA: Arch. Sergio Beccarelli, Ord. Arch. Prov. PR n. 377

RESPONSABILE INTEGRAZIONE PRESTAZIONI SPECIALISTICHE: Ing. Antonio Anania, Albo Ing. Perugia n. A2574

TECNICO COMPETENTE IN ACUSTICA: Prof. Ing. Angelo Forini, Ord. Ingeg. Prov. PR n. 11994 del 01/11/1998

IL CONCESSIONARIO: Autostada Regionale Cispadana S.p.A., Presidente Cristiano Pizzari

CONCESSIONARIO: Dott. Ing. Antonio Anania, IMPRESA PIZZAROTTI & C. S.p.A., Ufficio tecnico Regionale di Perugia A.2574

DATA: AGOSTO 2019

SCALA: VARIE