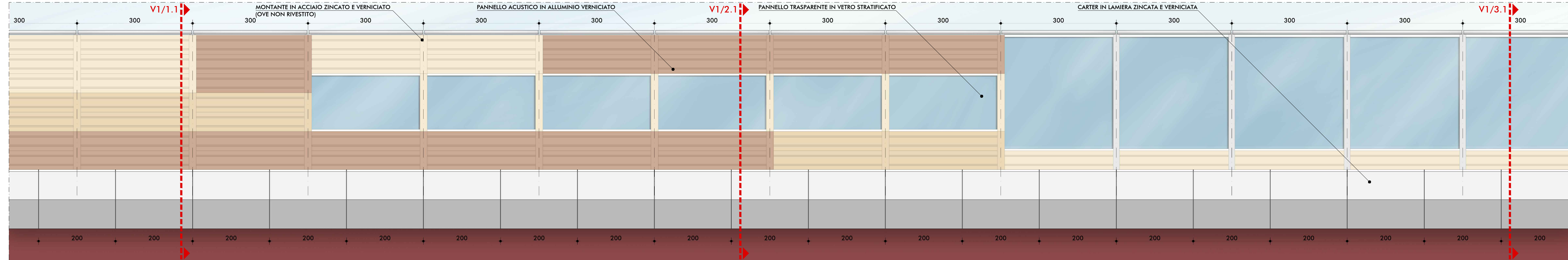


VIADOTTO AD IMPALCATO METALLICO: PANNELLI ACUSTICI FONOASSORBENTI, FONOAISOLANTI TRASPARENTI E MISTI FONOASSORBENTI-FONOAISOLANTI

PROSPETTO LATO RICETTORE - scala 1:50



SIMULAZIONE - DETTAGLIO PROSPETTO LATO RICETTORE



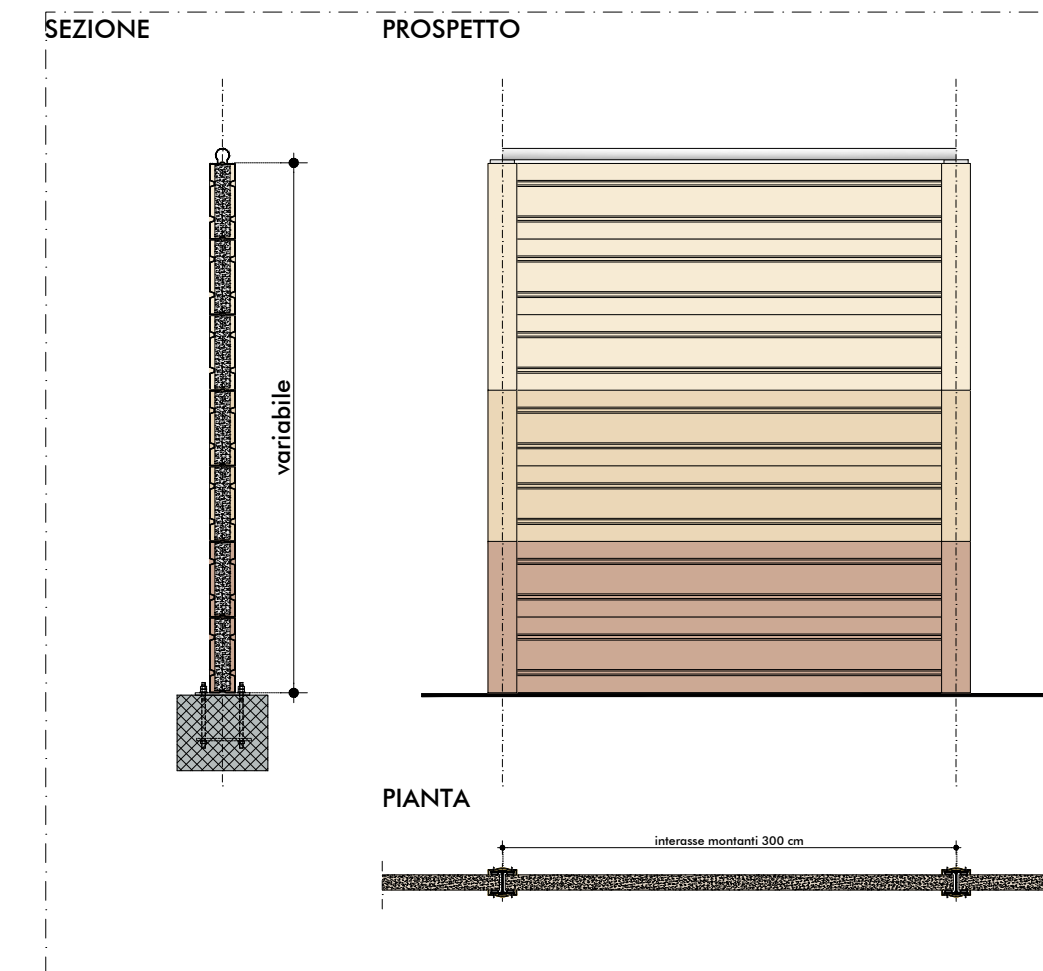
SIMULAZIONE - SPACCATO PROSPETTICO



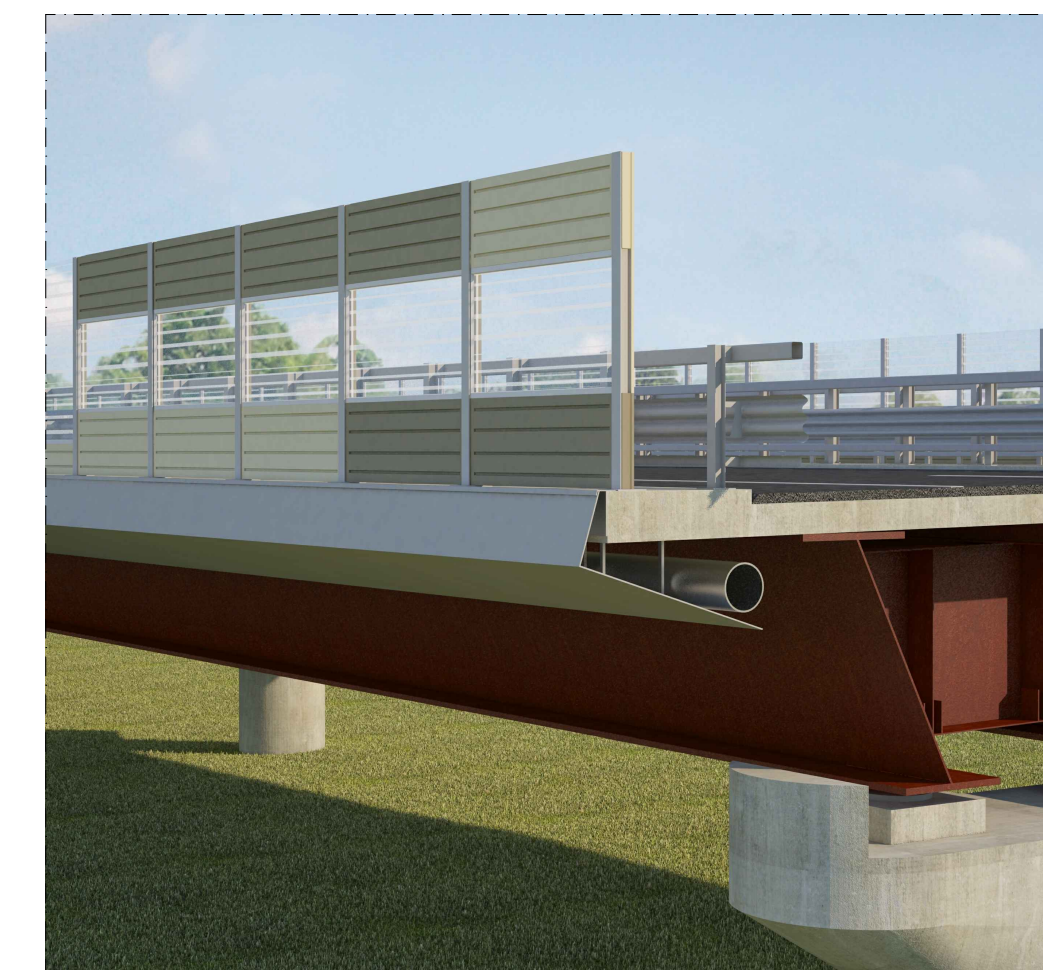
SIMULAZIONE - DETTAGLI IMPALCATO E CARTER METALLICO



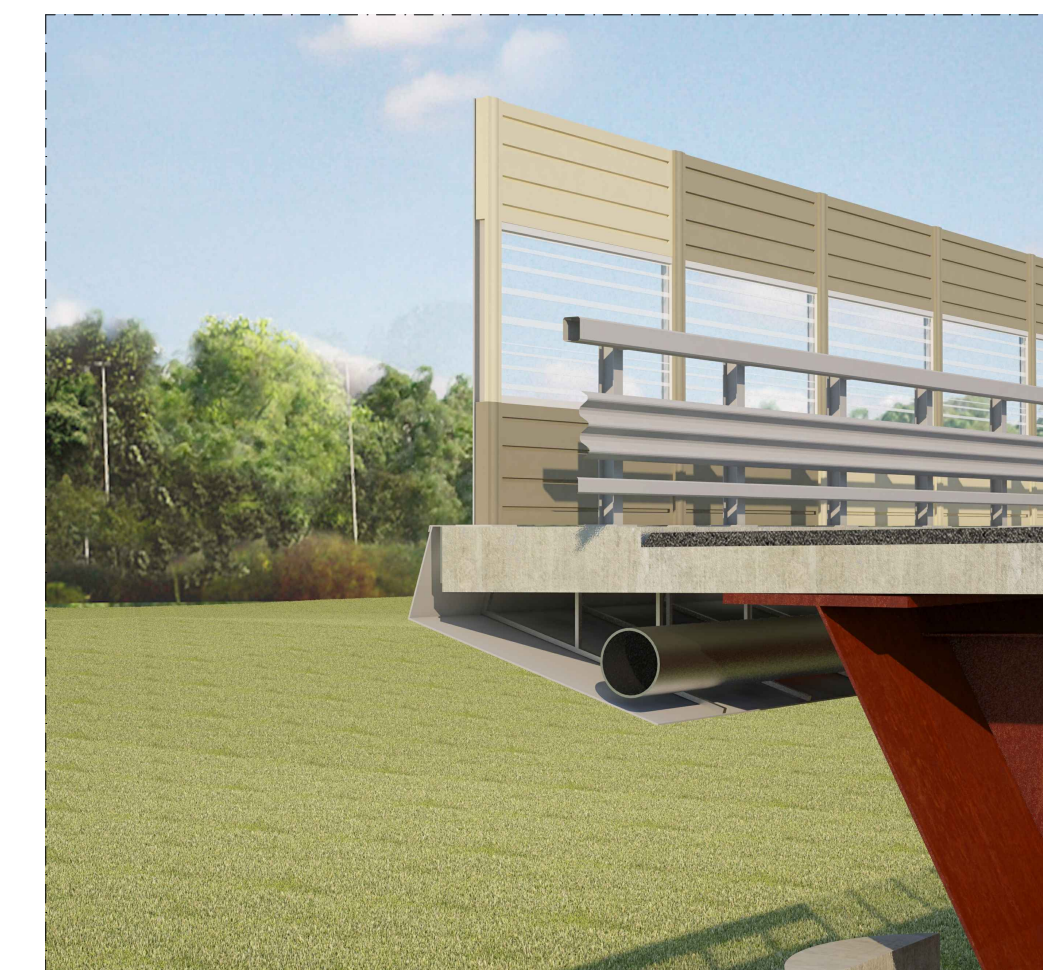
PANNELLO ACUSTICO FONOASSORBENTE V1/1.1 scala 1:50



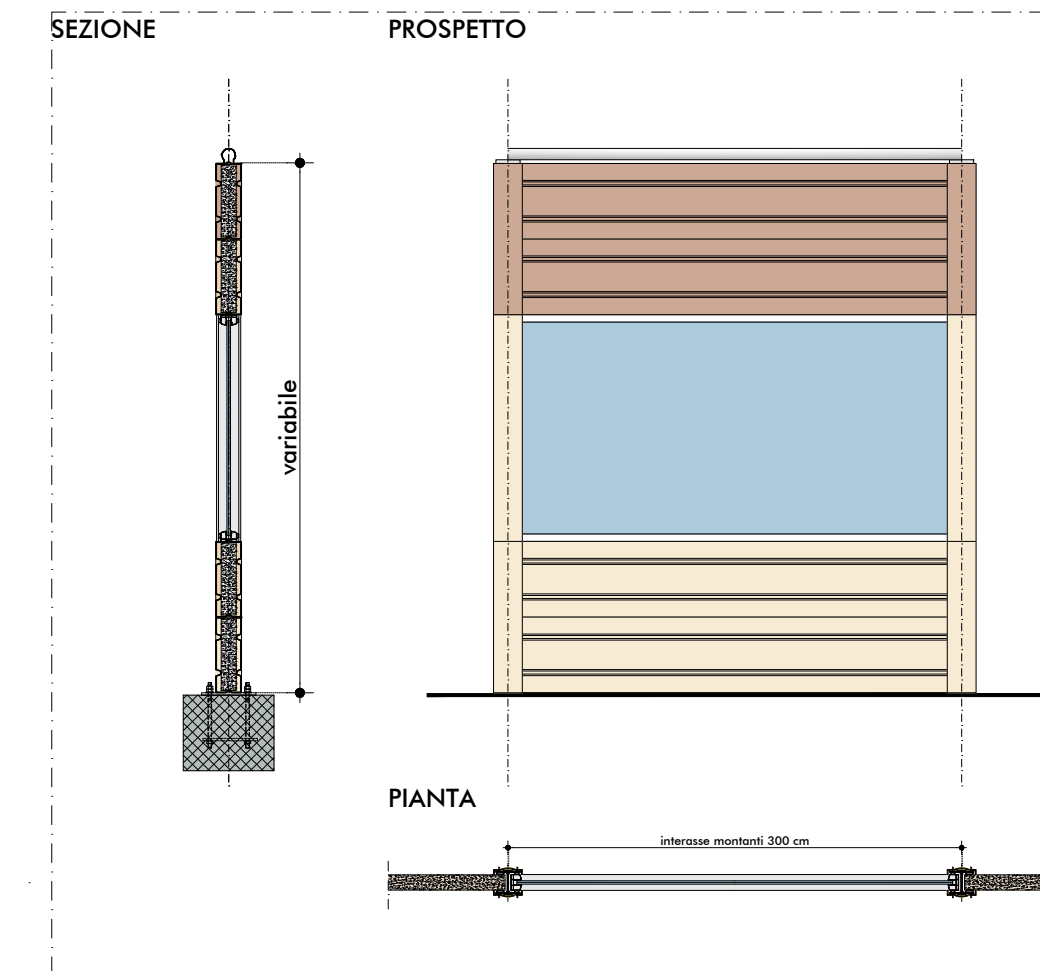
SIMULAZIONE - SPACCATO DI DETTAGLIO



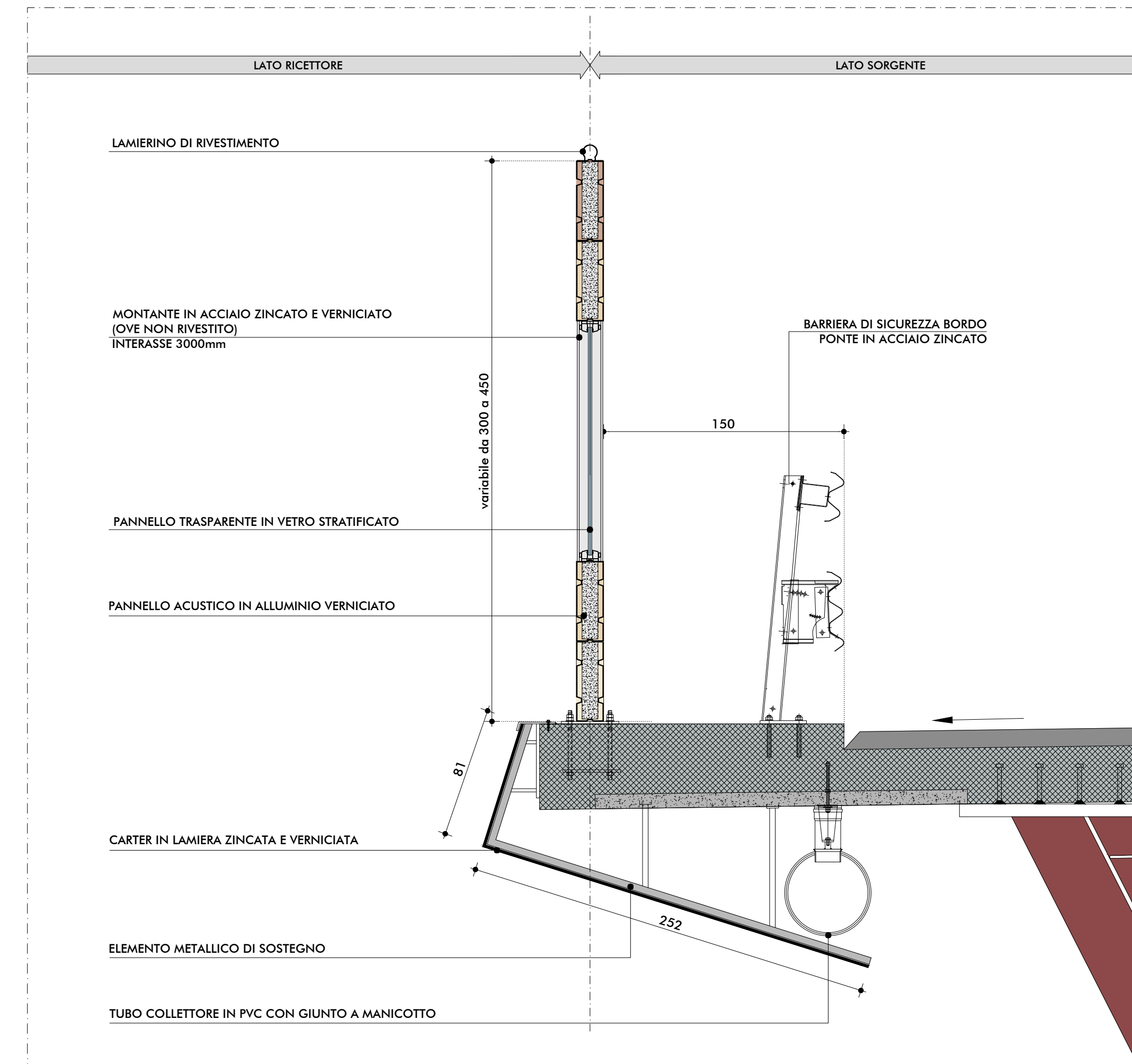
SIMULAZIONE - SPACCATO DI DETTAGLIO



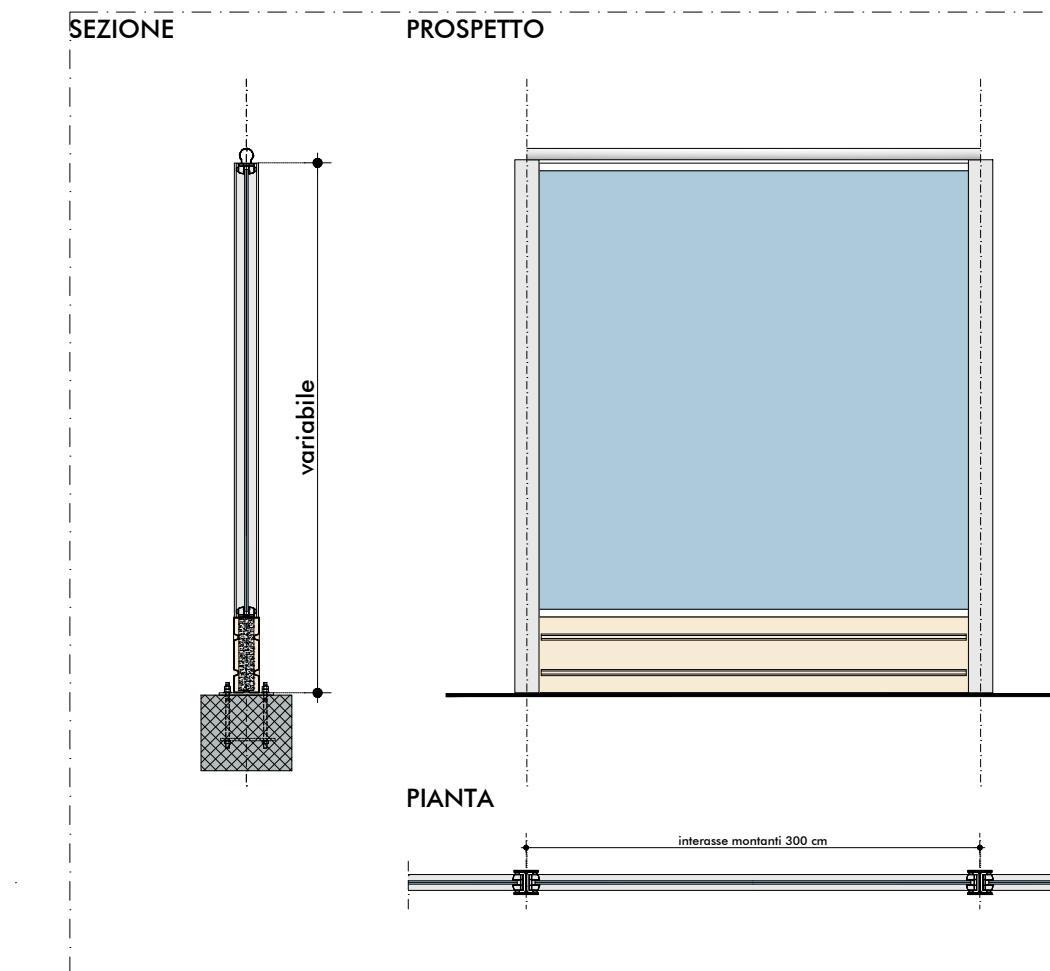
PANNELLO ACUSTICO MISTO FONOASSORBENTE-FONOAISOLANTE V1/2.1 scala 1:50



SEZIONE TIPO V1/2.1 - scala 1:25



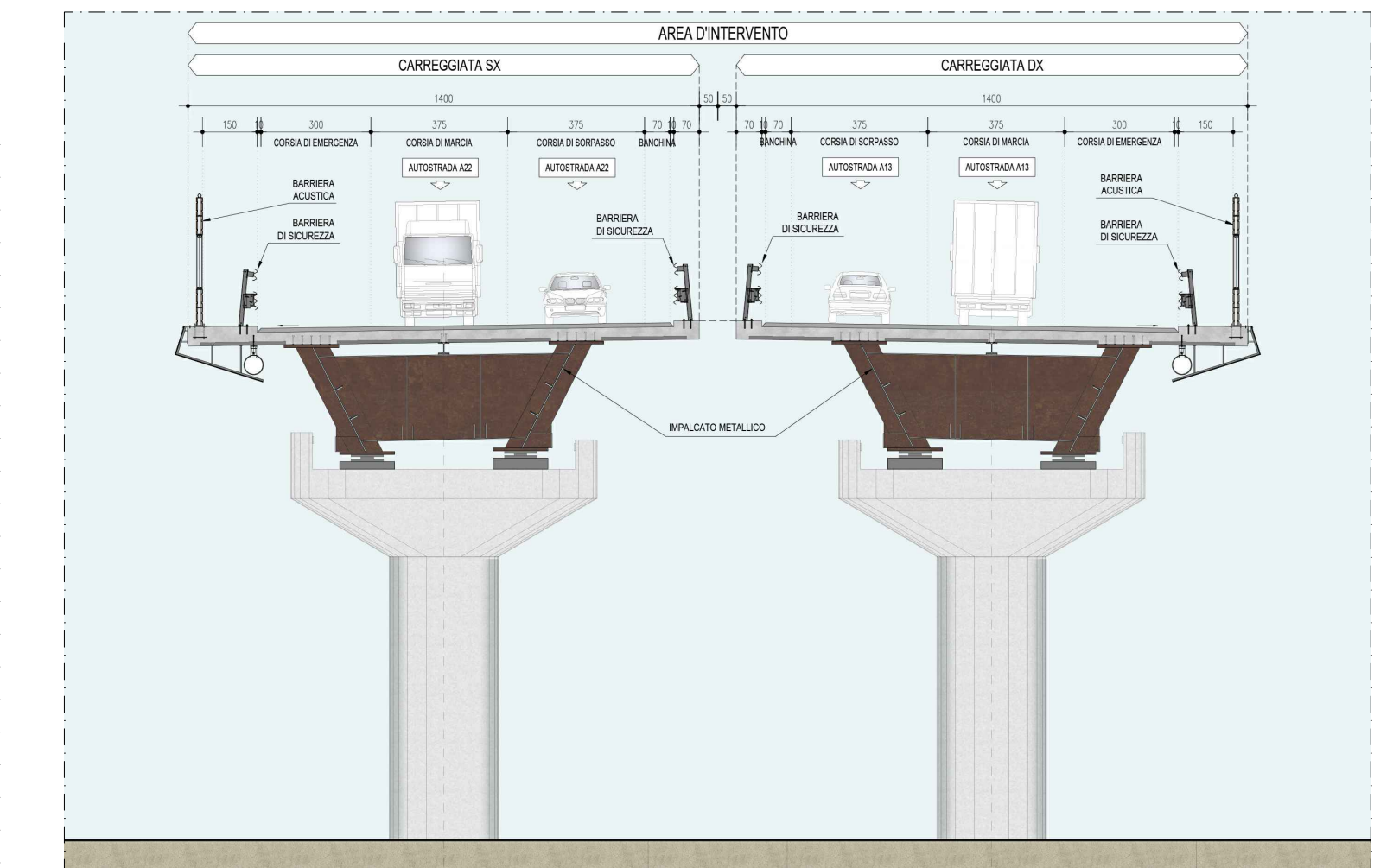
PANNELLO ACUSTICO FONOAISOLANTE TRASPARENTE V1/3.1 scala 1:50



MATRICE DI INDIVIDUAZIONE DELLE TIPOLOGIE DI PROTEZIONE ANTIFONICA

PRINCIPALI TIPOLOGIE DEL CORPO AUTOSTRADALE	TIPOLOGIE DEGLI SCHERMI ACUSTICI E DI PROTEZIONE						
	1		2		3		
	BARRIERA ACUSTICA FONOASSORBENTE	BARRIERA ACUSTICA MISTA FONOASSORBENTE - FONOAISOLANTE	BARRIERA ACUSTICA FONOAISOLANTE TRASPARENTE				
R	RILEVATO	R/1.1	R/1.2	R/2.1	R/2.2	R/3.1	R/3.2
V	V1	V1/1.1	-	V1/2.1	-	V1/3.1	-
	V2	-	-	-	-	V2/3.1	-
	V3	V3/1.1	-	V3/2.1	-	V3/3.1	-
O	O1	O1/1.1	-	O1/2.1	-	O1/3.1	-
	O2	O2/1.1	O2/1.2	O2/2.1	O2/2.2	O2/3.1	O2/3.2
	O3	O3/1.1	-	O3/2.1	-	O3/3.1	-

SEZIONE COMPLESSIVA



IL CONCESSIONARIO: Regione Emilia-Romagna, ARCA AUTOSTRADA REGIONALE CISPADANA

AUTOSTRADA REGIONALE CISPADANA
DAL CASELLO DI REGGIOLO-ROLO SULLA A22 AL CASELLO DI FERRARA SUD SULLA A13
CODICE C.U.P. E81B0800060009

PROGETTO DEFINITIVO

ASSE AUTOSTRADALE (COMPRESIVO DEGLI INTERVENTI LOCALI DI COLLEGAMENTO VIARIO AL SISTEMA AUTOSTRADALE) MITIGAZIONI AMBIENTALI

INTERVENTI DI INSERIMENTO PAESISTICO - AMBIENTALE, RIPRISTINO E COMPENSAZIONE

PROTEZIONI ANTIFONICHE INTEGRATE ED ELEMENTI ARCHITETTONICI DI FINITURA DEGLI IMPALCATI DELLE OPERE D'ARTE MAGGIORI

VIADOTTO AD IMPALCATO METALLICO: PANNELLI ACUSTICI FONOASSORBENTI, FONOAISOLANTI TRASPARENTI E MISTI FONOASSORBENTI-FONOAISOLANTI

IL PROGETTISTA: Arch. Sergio Beccarelli, Ord. Arch. Prov. PR n. 377

RESPONSABILE INTEGRAZIONE PRESTAZIONI SPECIALISTICHE: Ing. Antonio Anania, Albo Ing. Perugia n° A2574

IL CONCESSIONARIO: Autostada Regionale Cispadana S.p.A., IL PRESIDENTE: Giancarlo Pizzardi

TECNICO COMPETENTE IN ACUSTICA: Dott. Ing. Antonio Anania, IMPRESA BIZZARDI & C. S.p.A., Ingegnere di Perugia n. 42574

DATA: AGOSTO 2019

G							
F							
E							
D							
C							
B	01.08.2019	EMISSIONE PER OTTEMPERANZA DECRETO VIA DEL 25.07.2017	FORNACIARI BECCARELLI ANANIA				
A	17.04.2012	EMISSIONE	FORNACIARI BECCARELLI SALS				
REV.	DATA	DESCRIZIONE	REDAZIONE	CONTROLLO	APPROVAZIONE		
IDENTIFICAZIONE ELABORATO							DATA: AGOSTO 2019
NUM. PROSP.	FOGLIO	GRUPPO	COLORE OPERA	STATO OPERA	MOD.	ESP. ELABORATO	PROCESSIONE
3861	01	010	0MA00	0	MA	TP	06
SCALE: VARIE							