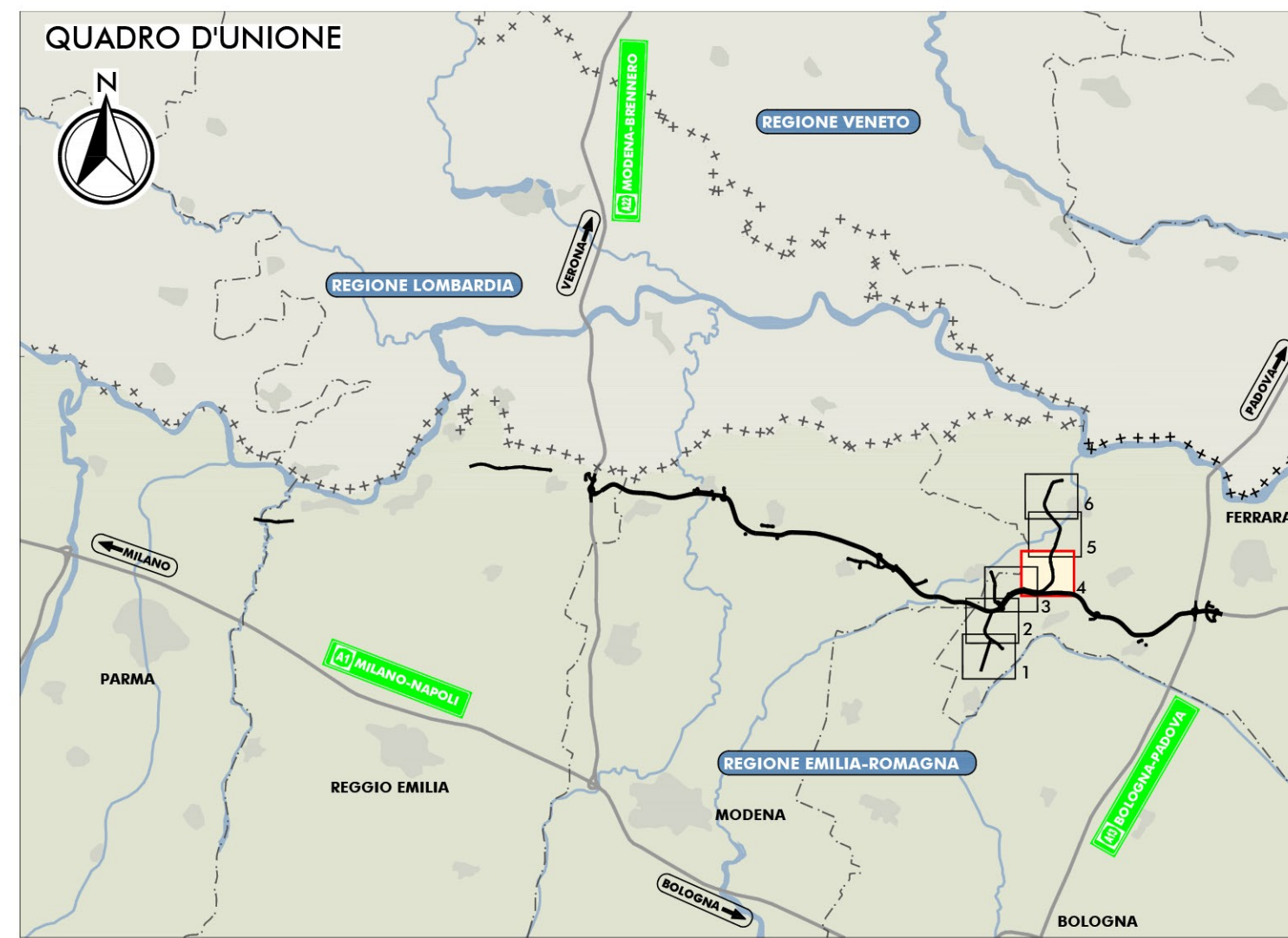
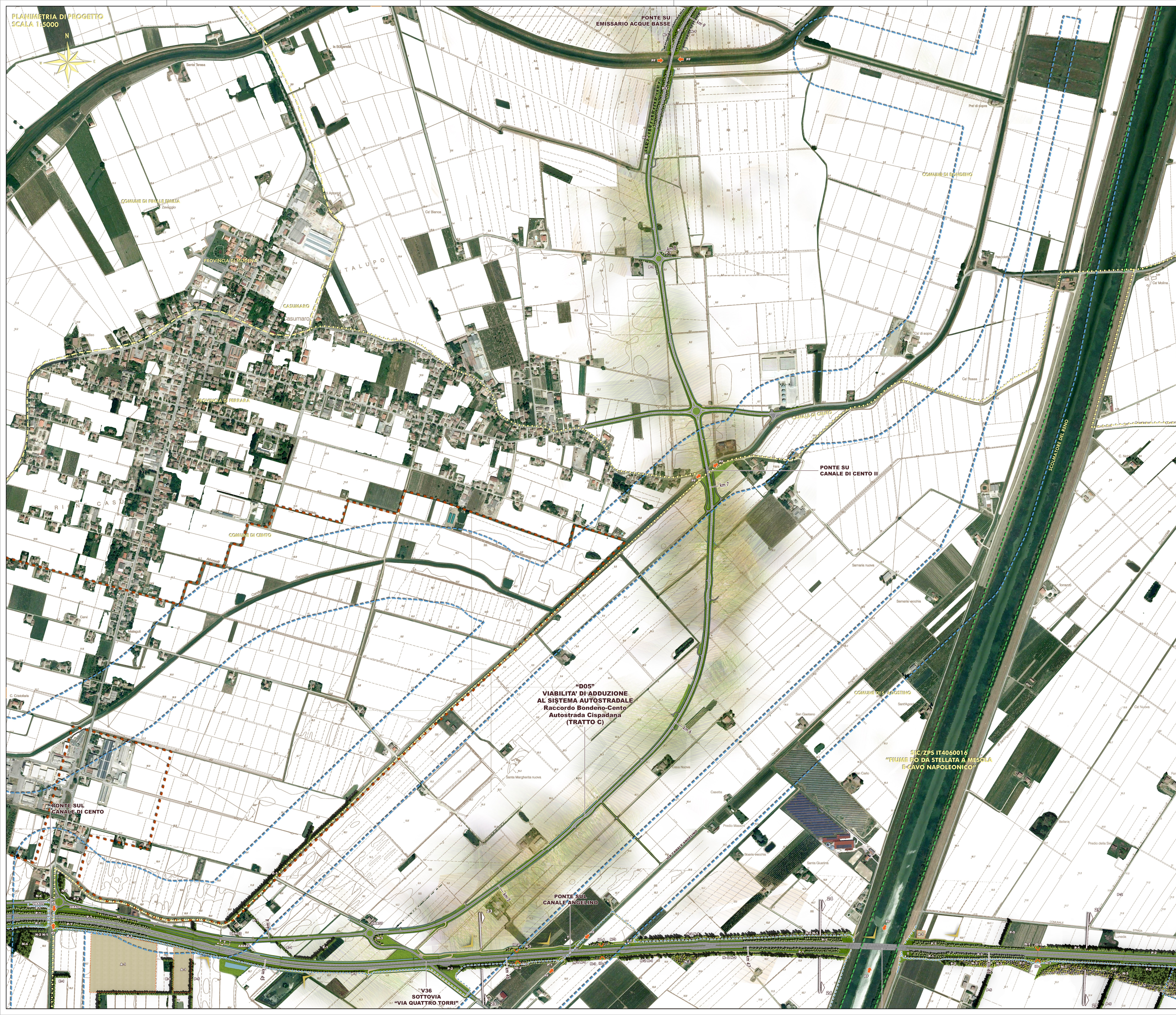


PLANIMETRIA DI PROGETTO
SCALA 1:5000



LEGENDA

- CONFINI REGIONALI
- CONFINI COMUNALI
- CONFINI PROVINCIALI

PRINCIPALI ELEMENTI E VINCOLI DI INTERESSE STORICO E PAESISTICO-AMBIENTALE

- EDIFICI VINCOLATI AI SENSI DEL D.LGS 42/2004 E S.M.I. DI INTERESSE STORICO-TESTIMONIALE
- FASCIA DI RISERVA DEI CORRI D'ACQUA PUBBLICI AI SENSI DEL D.LGS 42/2004 E S.M.I.
- PISTE CICLABILI ESISTENTI DESUNTE DAGLI STRUMENTI DI PIANIFICAZIONE COMUNALE
- CONFINI AREE "BETE NATURA 2000" (codice cartografico)
- PERCORSI CICLABILI SU STRADE VOCATE ALLA MOBILITÀ LENTA

INTERVENTI DI MITIGAZIONE AMBIENTALE E DI INSERIMENTO PAESAGGISTICO

- INERIBIMENTI**
 - INERIBIMENTI CON PREVALENTE FUNZIONE NATURALISTICA
 - INERIBIMENTI CON PREVALENTE FUNZIONE PAESAGGISTICA
- INTERVENTI CON FUNZIONE DI ASSORBIMENTO DI INQUINANTI**
 - BOSCO FILTRO
 - ARBUSTETO FILTRO
- INTERVENTI DI DEFRAMMENTAZIONE ECOLOGICA**
 - INTERVENTI DI DEFRAMMENTAZIONE ECOLOGICA DELLE AREE INTERCLUSE 150X180 CM
 - INTERVENTI DI DEFRAMMENTAZIONE ECOLOGICA MANUFATTI 120X111 CM
 - INTERVENTI DI RICONNESSIONE ECOLOGICA DELLE AREE INTERCLUSE 150X180 CM
 - INTERVENTI DI RICONNESSIONE ECOLOGICA MANUFATTI 120X111 CM
 - INTERVENTI DI DEFRAMMENTAZIONE ECOLOGICA MANUFATTI 150X90 CM
 - INTERVENTI DI RICONNESSIONE ECOLOGICA MANUFATTI 150X90 CM
- PUNTI DI PERMEABILITÀ FAUNISTICA (PONTELLI, PONTE VIALDOTTI)**

- FILARE ARBUSTIVO PLURISPECIFICO DI MASCHERAMENTO DELL'INFRASTRUTTURA
- FILARE ARBOREO ARBUSTIVO DI MASCHERAMENTO DELL'INFRASTRUTTURA
- INTERVENTI DI TIPO ORNAMENTALE (CON IMPIEGO DI SPECIE AUTOCTONE DI VALENZA PAESAGGISTICA)
- RAMPICANTI
- RIQUALIFICA PAESAGGISTICA DI CANALI STORICI
- RIQUALIFICA PAESAGGISTICA DI VIABILITÀ STORICHE
- FILARE ARBOREO DI OMBREGGIAMENTO
- INTERVENTI DI MITIGAZIONE DELL'AMBIENTE IDRICO
 - INERIBIMENTI DI TRATTAMENTO DELLE ACQUE DI INFILTRAZIONE
 - BACINI DI LAMINAZIONE (CON ASSOCIATO FASCE ARBOREE DI PROTEZIONE PER L'AVFAUNA)
- INTERVENTI DI MITIGAZIONE PER IL SISTEMA AGRICOLO
 - RECUPERO AGRONOMICAMENTE DELLE AREE DI SOTTOTIPIA PADERALI
 - RECUPERO AGRONOMICAMENTE DELLE PISTE DI CANTIERE
- INTERVENTI DI MITIGAZIONE ACUSTICA
 - PROTEZIONE ANTIFONICA BIDIMENSIONALE (Auto X&Aax - coefficienti garantiti in base alla velocità)

INTERVENTI DI COMPENSAZIONE AMBIENTALE

- INTERVENTI DI COMPENSAZIONE AGRO-AMBIENTALE
 - FASCE TAMPONE LONGITUDINALI
 - FASCE TAMPONE TRASVERSALI
- INTERVENTI DI COMPENSAZIONE ECOLOGICO-NATURALISTICA
 - FILARE DI RICONNESSIONE ECOLOGICA DEI MACERI

ITINERARI CICLOPEDONALI ALL'INTERNO DEI SISTEMI NATURALISTICI PAESAGGISTICI, STORICI E CULTURALI DEL TERRITORIO

- ITINERARI CICLO-PEDONALI SUL SEDIME DELLE PISTE DI CANTIERE RECUPERATE ALLA MOBILITÀ LENTA
- ITINERARI CICLO-PEDONALI DI CONNESSIONE CON PERCORSI ESISTENTI

ELEMENTI INFORMATIVI

- ELEMENTO INFORMATIVO: PIETRA MILIARE
- AREA INTEGRATA PER LA SOSTA E LA PERCEZIONE DEL TERRITORIO
- ELEMENTO INFORMATIVO: PUNTO DI PERCEZIONE SUL TERRITORIO

PROGETTO PER UN SISTEMA INTEGRATO DI FRUIBILITÀ DEI VALORI DEL TERRITORIO

- PROPOSTA DI INTEGRAZIONE DELLE RELAZIONI FRA L'INFRASTRUTTURA E OFFERTA IDENTITÀ E AGROAMBIENTALE DEL TERRITORIO NOBIS
- PROPOSTA PER LA REALIZZAZIONE DEL PARCO INTERCOMUNALE DI CONCORDIA E SAN POSSONONIO
- LANDMARKS
- TRATTO CON PERCEZIONE DIRETTA DEL PAESAGGIO

ELABORATI DI RIFERIMENTO

- PO 0_000_00000_0_AA_AB_01
- MACRO-PROGETTO STRADALE "INTEGRATIVE ED ESERCIZIO DI SPAZIO E SCHEMI ASSOCIATIVI DI INFRASTRUTTURA"
- PO 0_000_00000_0_AA_02_01
- PROPOSTA STRATEGICA CON INDICAZIONE DEGLI INTERVENTI DI INSERIMENTO PAESAGGISTICO E DI MITIGAZIONE AMBIENTALE
- PO 0_000_00000_0_AA_03_01
- PROPOSTA STRATEGICA CON INDICAZIONE DEGLI INTERVENTI DI INSERIMENTO PAESAGGISTICO E DI MITIGAZIONE AMBIENTALE
- "EDIFICI REALI VINCOLATI DI INTERESSE STORICO-ARCHITETTONICO E DI PREZIO STORICO TESTIMONIALE"

"D05"
VIABILITÀ DI ADDUZIONE
AL SISTEMA AUTOSTRADALE
Raccordo Bondeno-Cento
Autostrada Cispadana
(TRATTO C)

OP/CZPS IT4060016
"FIUME PO DA STELLATA A MESSOLA
E CAVO NAPOLEONICO"

IL CONCESSIONARIO
ARC AUTOSTRADA REGIONALE CISPADANA

**AUTOSTRADA REGIONALE CISPADANA
DAL CASELLO DI REGGIOLO-ROLO SULLA A22
AL CASELLO DI FERRARA SU SULLA A13**

CODICE C.U.P. E81B08000000009

PROGETTO DEFINITIVO

VIABILITÀ DI ADDUZIONE AL SISTEMA AUTOSTRADALE
D04-08 (EX 1FE) RACCORDO BONDENO-CENTO-AUTOSTRADA CISPADANA
MITIGAZIONI AMBIENTALI
INTERVENTI DI INSERIMENTO PAESISTICO - AMBIENTALE, RIPRISTINO E COMPENSAZIONE

PLANIMETRIA DI PROGETTO CON INDICAZIONE DEGLI INTERVENTI
DI INSERIMENTO PAESAGGISTICO E DI MITIGAZIONE AMBIENTALE
TAV 4/6

IL PROGETTISTA
Arch. Sergio Beccarelli
Cod. Arch. Prov. (PR) n° 777
FORNISANO

RESPONSABILE INTEGRAZIONE PRESTAZIONI SPECIALISTICHE
Ing. Antonio Annali
Albo Ing. Perugia n° 42374

IL CONCESSIONARIO
**Autorevole Regionale
Cispadana S.p.A.
L. PRESENTI
GIANFRANCO PERAZZINI**

Dott. Ing. Antonio Annali
IMPRESA PERAZZINI S.C. S.p.A.
IMPRESA REGIONALE DI INGENG. CADUTE

G	1	01.08.2019	EMMISSIONE PER OTTEMPERANZA DECRETO VIA DEL 26.07.2017	SANTANGELO BECCARELLI ANANIA	
F	1	17.04.2012	EMMISSIONE	FORNISANO BECCARELLI SALSI	
D	1				
C	1				
B	1				
A	1				
INDICAZIONE ELABORATO		DESCRIZIONE	MEZZANO	CONTROLO	APPROVAZIONE
NR. PRON.	NR. INT.	DATA	DATA	DATA	DATA
07/07	PLD	01/08/2019	17/04/2012	01/08/2019	17/04/2012
07/07	PLD	01/08/2019	17/04/2012	01/08/2019	17/04/2012
DATA AGOSTO 2019					

V36
SOTTOVIA
"VIA QUATTRO TORRI"