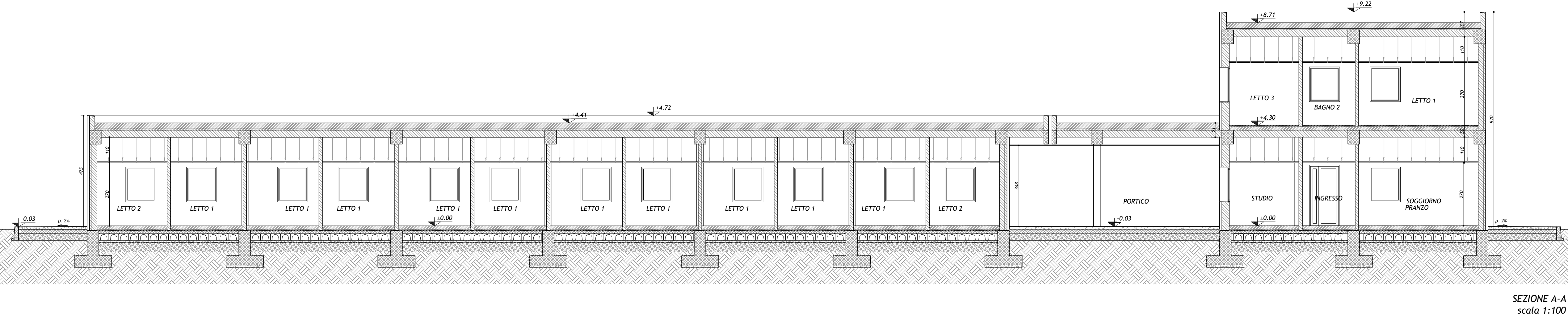
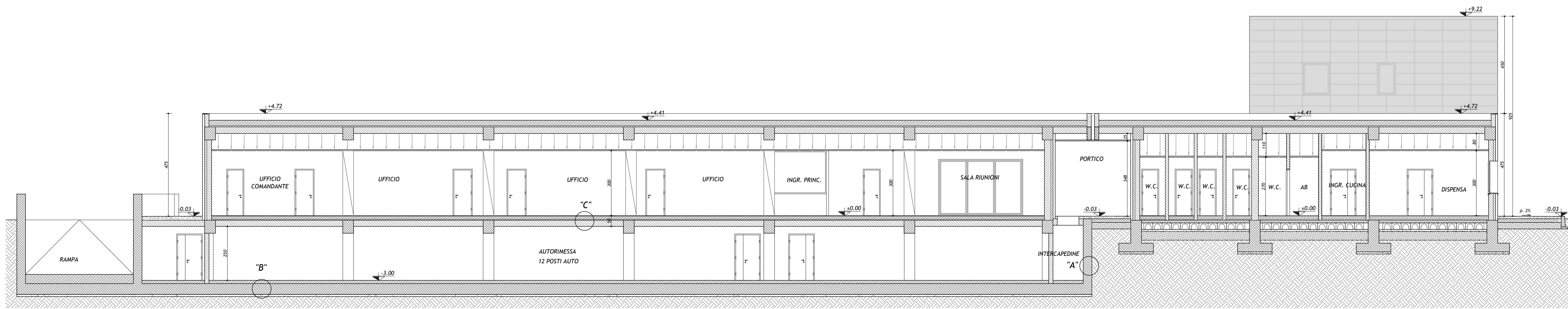


SEZIONE C-C
scala 1:100



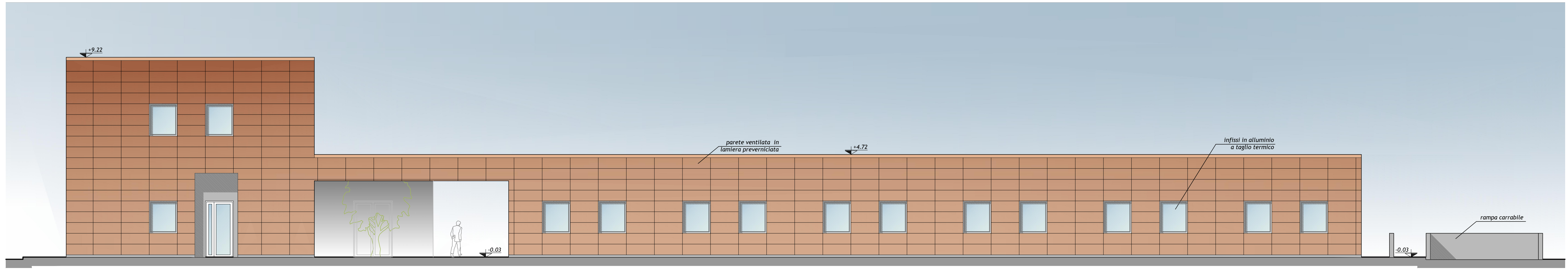
SEZIONE A-A
scala 1:100



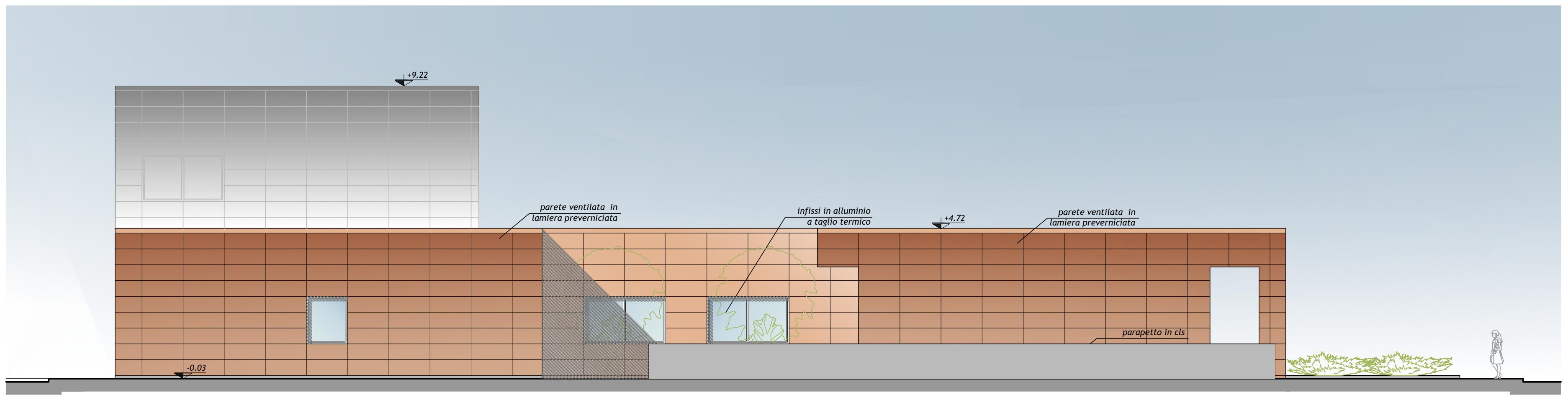
SEZIONE B-B
scala 1:100



PROSPETTO SUD-OVEST
scala 1:100



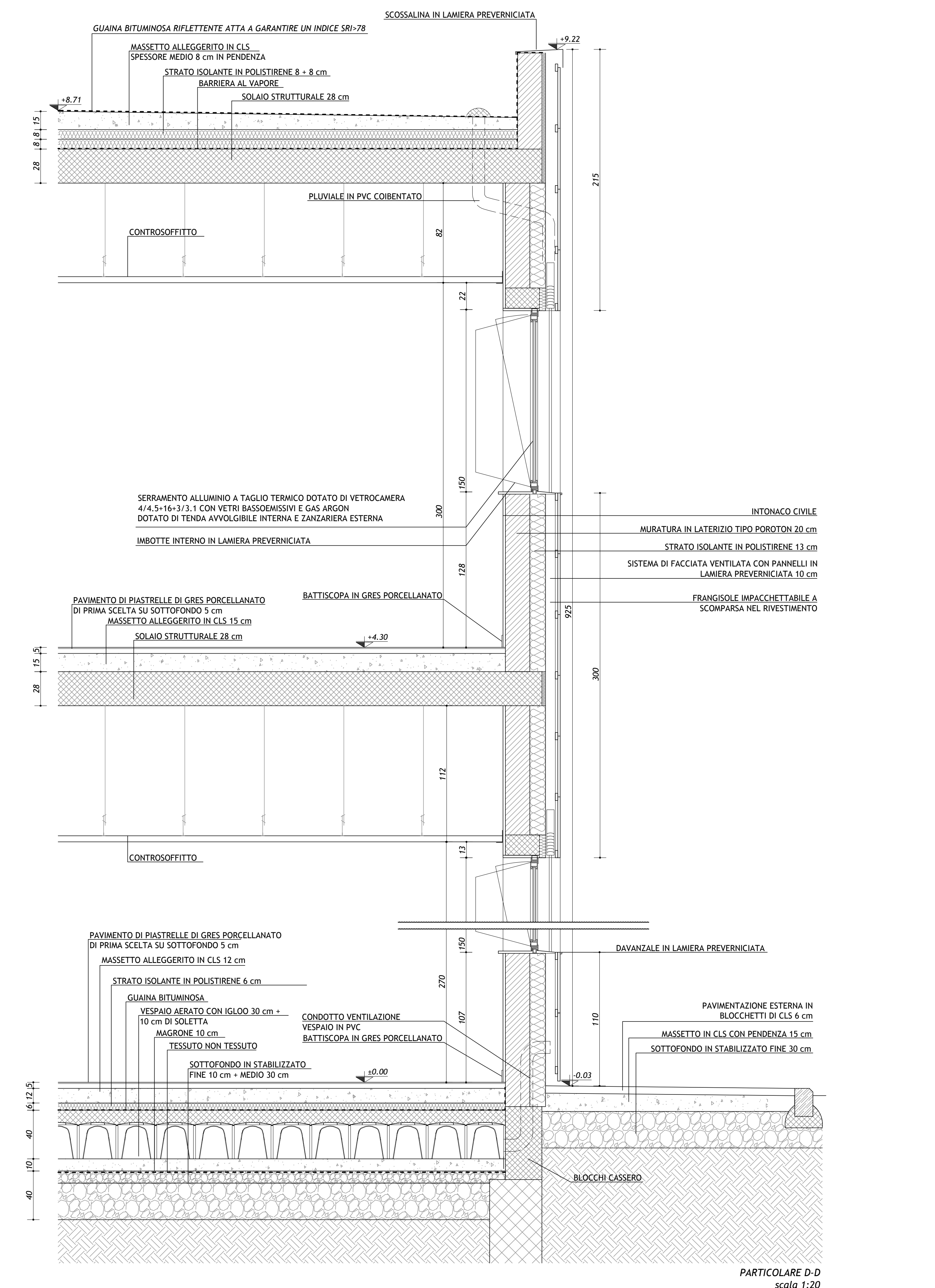
PROSPETTO NORD-EST
scala 1:100



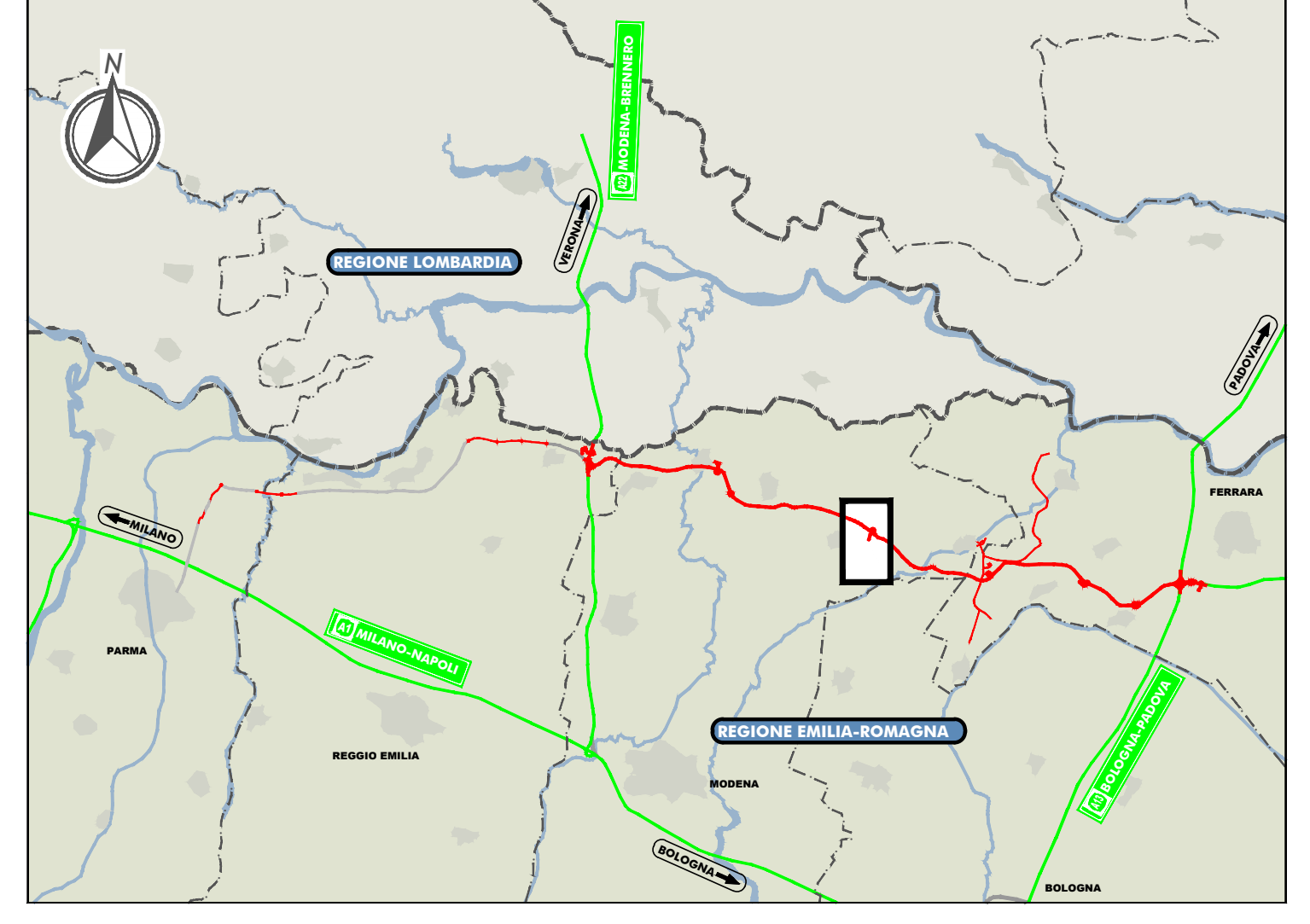
PROSPETTO NORD-OVEST
scala 1:100



PROSPETTO SUD-EST
scala 1:100



PARTICOLARE D-D
scala 1:20



LEGENDA

ELABORATI DI RIFERIMENTO
PD_0_003_SF01_0_FB_P2_01 PER RIFERIMENTI PIANTE

CARATTERISTICHE DEI MATERIALI

NOTE
- Quote altimetriche espresse in metri
- Quote lineari espresse in cm
- I reintenti relativi alle opere controterra saranno eseguiti con sabbietta A2.4
- La quota altimetrica 0.00 del disegno corrisponde a +14.53 s.l.m.

IL CONCESSIONARIO
Regione Emilia-Romagna

IL CONCESSIONARIO
ARC
AUTOSTRADA REGIONALE CISPADANA

**AUTOSTRADA REGIONALE CISPADANA
DAL CASELLO DI REGGIOLO-ROLO SULLA A22
AL CASELLO DI FERRARA SUD SULLA A13**
CODICE C.U.P. E8180800060009

PROGETTO DEFINITIVO

ASSE AUTOSTRADALE
OPERE STRUTTURALI
ARCHITETTONICI
SAN FELICE SUL PANARO-FINALE EMILIA - CASERMA DI POLIZIA
SEZIONI, PROSPETTI, DETTAGLIO

IL PROGETTISTA
Ing. Andrea Lucarelli
Albo Ing. (P.E.) Bologna n° 6669

RESPONSABILE INTEGRAZIONE
PRESTAZIONI SPECIALISTICHE
Ing. Antonio Anania
Albo Ing. (P.E.) n° A2574

IL CONCESSIONARIO
Anas Emilia Romagna
Caserme S.p.A.
Il Presidente
Giuseppe Marini

Dott. Ing. Antonio Anania
INGEGNERIA EZZARDI & C. S.p.A.
Incarico: Ing. della Direzione di Polizia e CASR

01.08.2019 EMISSIONE PER OTTEMPERANZA DECRETO VIA DEL 05.07.2017 Mancone Lucarelli Anania

REV.	DATA	DESCRIZIONE	REDAZIONE	CONTROLLO	APPROVAZIONE
A	01.08.2019	EMISSIONE PER OTTEMPERANZA DECRETO VIA DEL 05.07.2017	Mancone	Lucarelli	Anania

IDENTIFICAZIONE ELABORATO
ID. NOME
7420E
ID. DATA
0503
ID. TIPO
SFC01
ID. DATA
0202
ID. TIPO
A

01 AGOSTO 2019
SCALE: 1:100/20

