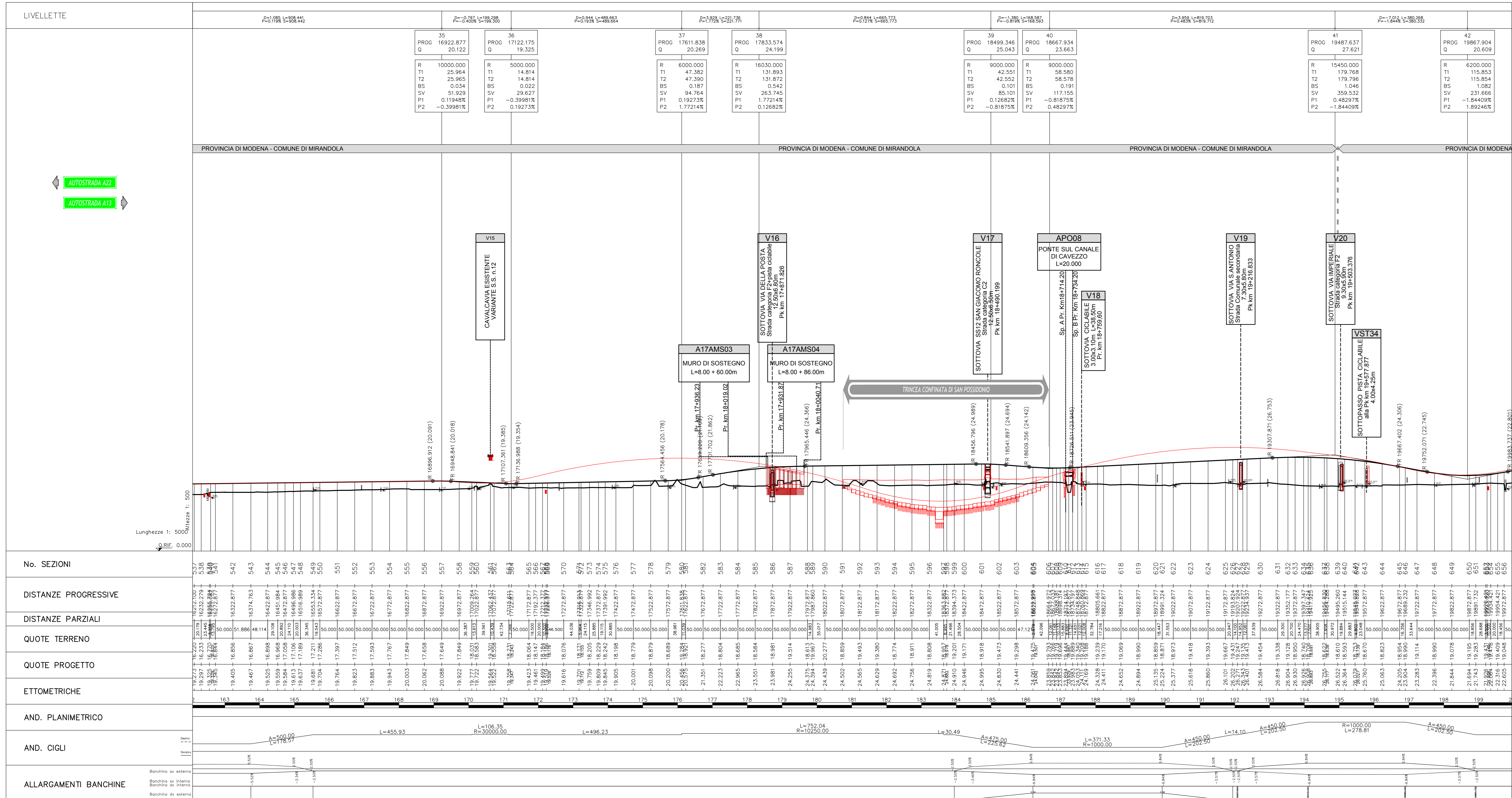


ELABORATI DI RIFERIMENTO

CARATTERISTICHE DEI MATERIALI

NOTE



IL CONCESSIONARIO: **ARC** AUTOSTRADA REGIONALE CISPADANA

IL PROGETTISTA: **Piacentini Ingegneri S.r.l.**

RESPONSABILE INTEGRAZIONE PRESTAZIONI SPECIALISTICHE: **Dott. Ing. Antonio Annaia**

CONTRATTO: **ASSETTA**

PROGETTO DEFINITIVO

ASSE AUTOSTRADALE (COMPRESIVO DEGLI INTERVENTI LOCALI DI COLLEGAMENTO VIARIO AL SISTEMA AUTOSTRADALE)

PROGETTAZIONE STRADALE

ASSE AUTOSTRADA

PROFILI LONGITUDINALI DI RAFFRONTO PROGETTO DEFINITIVO 2012 E PROGETTO DEFINITIVO INTEGRATO A SEGUITO DI DECRETO VIA, TAVOLA 6/20

G									
F									
E									
D									
C									
B									
A	01.08.2019	ESUSIONE PER OTTENERE DECRETO VIA DEL 25.07.2017	Alienelli	Piacentini Annaia					
IDENTIFICAZIONE ELABORATO		DESCRIZIONE	REDAZIONE	CONTROLLO	APPROVAZIONE				
NO. PROSP.	NO. FOGLI	NO. Pagine	NO. Fogli	NO. Fogli	NO. Fogli	NO. Fogli	NO. Fogli	NO. Fogli	NO. Fogli
77	23	100	23	23	23	23	23	23	23
DATA: 01.08.2019						SCALE: 1:5000/1:500			