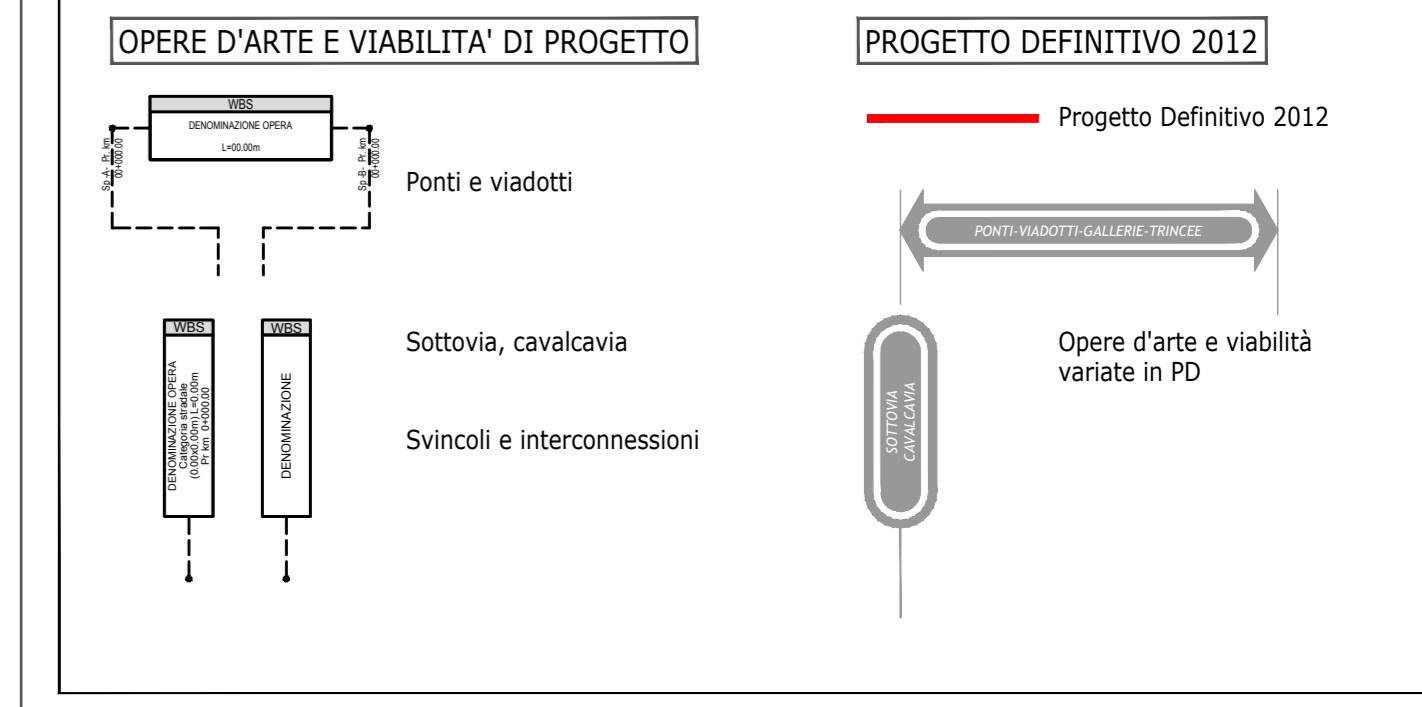


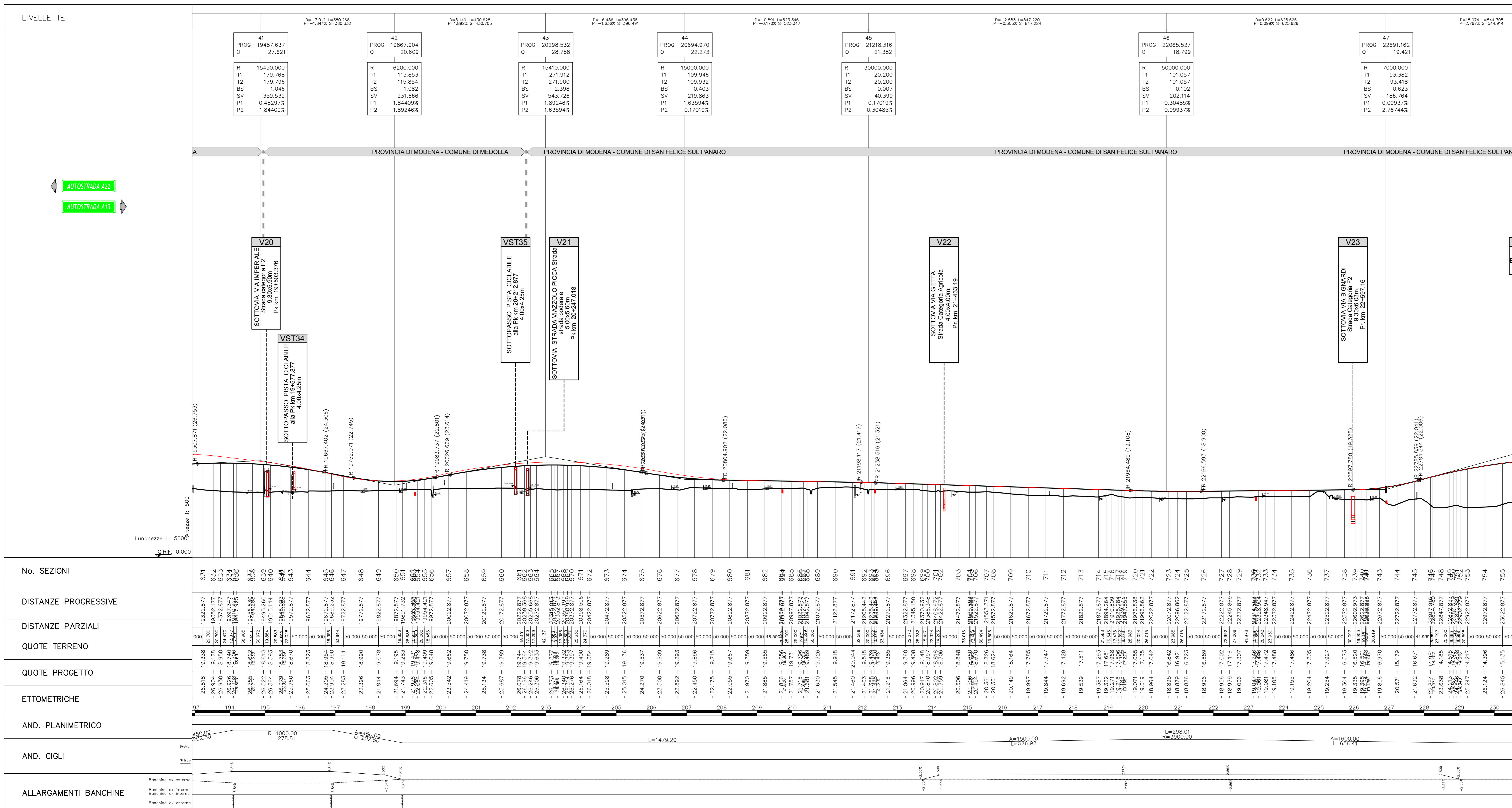
### LEGENDA



### ELABORATI DI RIFERIMENTO

### CARATTERISTICHE DEI MATERIALI

### NOTE



IL CONCESSIONARIO  
**ARC** AUTOSTRADA REGIONALE CISPADANA

IL CONCEDENTE  
**Regione Emilia-Romagna**

## AUTOSTRADA REGIONALE CISPADANA DAL CASELLO DI REGGIOLO-ROLO SULLA A22 AL CASELLO DI FERRARA SUD SULLA A13

CODICE C.U.P. E81808000060009

### PROGETTO DEFINITIVO

ASSE AUTOSTRADALE (COMPRESIVO DEGLI INTERVENTI LOCALI DI COLLEGAMENTO VIARIO AL SISTEMA AUTOSTRADALE)

PROGETTAZIONI STRADALE  
ASSE AUTOSTRADA  
PROFILI LONGITUDINALI DI RAFFRONTO PROGETTO DEFINITIVO 2012 E PROGETTO DEFINITIVO INTEGRATO A SEGUITO DI DECRETO VIA.  
TAVOLA 7/20



IL PROGETTISTA  
PIACENTINI INGEGNERI S.r.l.  
Via L. Sc. Piacentini n° 4152  
41013 Borgocolonna (MO)

RESPONSABILE INTEGRAZIONE PRESTAZIONI SPECIALISTICHE  
Ing. Antonio Annala  
Aut. Ing. Perugia n° 42374

IL CONCESSIONARIO  
Autostada Regionale Cispadana S.p.A.  
L. 11/03/2010 n° 2440

Aut. Ing. Bologna n° 4152  
Dott. Ing. Antonio Annala  
INFERIA PIZZAROTTI & C. S.p.A.  
Via F.lli Rossini n° 10 - 41013 Borgocolonna (MO)

CONFERMA INFORMATICA  
PIACENTINI INGEGNERI S.r.l.

INFORMAZIONI: DATA: 01.05.2019; AUTUSIONE PER OTTENERE DECRETO VIA DEL 25.07.2017; AUTUSIONE PIAZZAROTTI, Antonio Annala; CONTROLLO: A. PIAZZAROTTI, Antonio Annala; IDENTIFICAZIONE ELABORATO: MAP, PROFI, INT, SECTO, CANTO STRA, INT, TAVOLA; DATA: 02/08/2019; SCALE: 1:5000/1:500

AGOSTO 2019