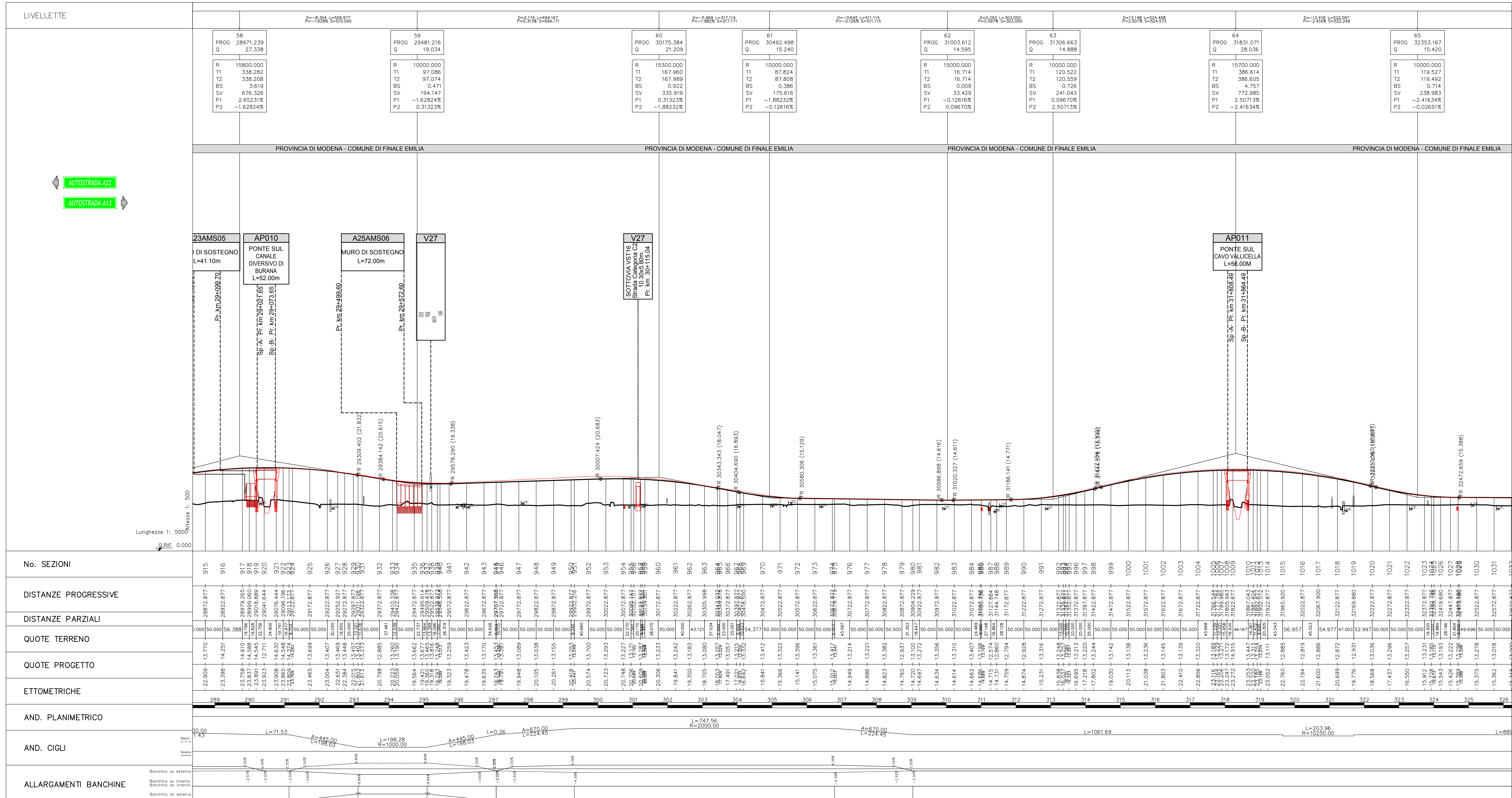


NOTE



IL CONCESSIONARIO
ARC AUTOSTRADA REGIONALE CISPADANA

IL CONCESSIONARIO
 Autostada Regionale Cispadana S.p.A. e I.ESSENTI Gruppo Pirelli

IL PROGETTISTA
 Ing. Antonio Anania
 Ing. Luca Piacentini
 Alba Ing. Perugia n° 42374

RESPONSABILE INTEGRAZIONE PRESTAZIONI SPECIALISTICHE
 Dott. Ing. Antonio Anania
 Ing. Piacentini & C. S.p.A.

IL CONCESSIONARIO
 Ing. Antonio Anania

PROGETTO DEFINITIVO
 ASSE AUTOSTRADALE (COMPRESIVO DEGLI INTERVENTI LOCALI DI COLLEGAMENTO VIARIO AL SISTEMA AUTOSTRADALE)
 PROGETTAZIONE STRADALE
 ASSE AUTOSTRADA
 PROFILI LONGITUDINALI DI RAFFRONTO PROGETTO DEFINITIVO 2012 E PROGETTO DEFINITIVO INTEGRATO A SEGUITO DI DECRETO VIA.
 TAVOLA 10/20

01.08.2019
 AUTOSTRADA REGIONALE CISPADANA
 DAL CASELLO DI REGGIOLO-ROLO SULLA A22
 AL CASELLO DI FERRARA SUD SULLA A13
 CODICE C.U.P. E8180800000009

G									
F									
E									
D									
C									
B									
A	01.08.2019	ESUSIONE PER OTTENERE DECRETO VIA DEL 25.07.2017	Alleanza	Piacentini	Anania				
IDENTIFICAZIONE ELABORATO		DESCRIZIONE	REDAZIONE	CONTROLLI	APPROVAZIONE				
NO. PROFILO	NO. STRADA	NO. STRADA	NO. STRADA	NO. STRADA	NO. STRADA	NO. STRADA	NO. STRADA	NO. STRADA	NO. STRADA
10	10	10	10	10	10	10	10	10	10
AGOSTO 2019						SCALE 1:5000/1:500			