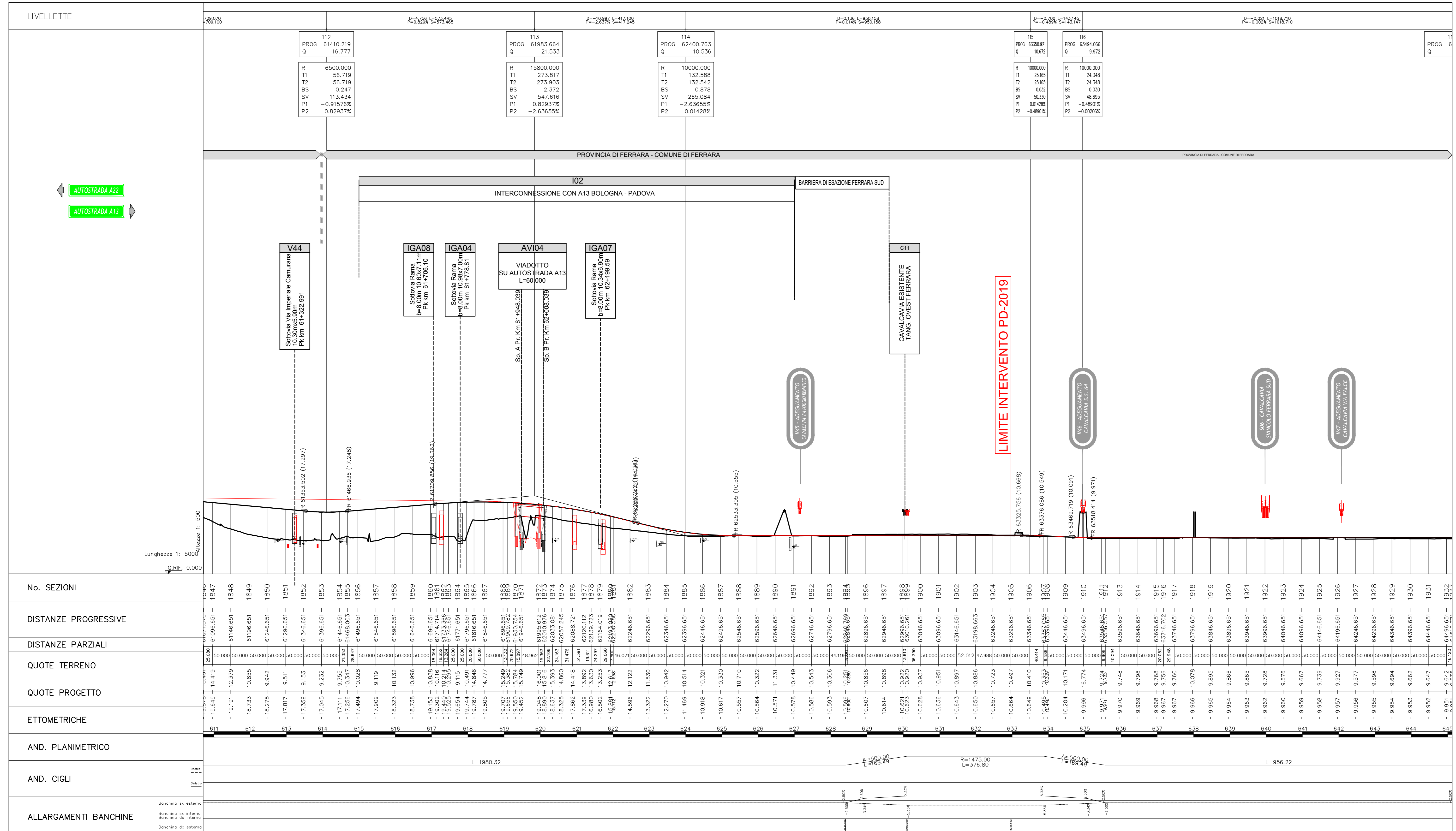


NOTE



IL CONCEDEENTE: Regione Emilia-Romagna

IL CONCESSIONARIO: ARC AUTOSTRADA REGIONALE CISPADANA

AUTOSTRADA REGIONALE CISPADANA DAL CASELLO DI REGGIOLO-ROLO SULLA A22 AL CASELLO DI FERRARA SUD SULLA A13

CODICE C.U.P. E8180800000009

PROGETTO DEFINITIVO

ASSE AUTOSTRADALE (COMPRESIVO DEGLI INTERVENTI LOCALI DI COLLEGAMENTO VIARIO AL SISTEMA AUTOSTRADALE)

PROGETTAZIONE STRADALE

ASSE AUTOSTRADA

PROFILI LONGITUDINALI DI RAFFRONTO PROGETTO DEFINITIVO 2012 E PROGETTO DEFINITIVO INTEGRATO A SEGUITO DI DECRETO VIA. TAVOLA 20/20

IL PROGETTISTA: PIACENTINI INGEGNERI S.r.l. - Ing. Luca Piacentini - Albo Ing. Bologna n° 4152

RESPONSABILE INTEGRAZIONE PRESTAZIONI SPECIALISTICHE: Ing. Antonio Anania - Albo Ing. Perugia n° 42374

IL CONCESSIONARIO: Autostada Regionale Cispadana S.p.A. e ILLUSTRI CONSORZI CISPADANA

Dott. Ing. Antonio Anania - INFERIA PIZZAROTTI & C. S.p.A. - Ing. Anna Pizzarotti - Ing. Chiara Pizzarotti

G									
F									
E									
D									
C									
B									
A	01.08.2019	ESUSIONE PER OTTEMPERANZA DECRETO VIA DEL 25.07.2017	Alienelli	Piacentini	Anania				
IDENTIFICAZIONE ELABORATO		DESCRIZIONE	REDAZIONE	CONTROLLI	APPROVAZIONE				
NO. PROSP.	NO. FOGLI	NO. SEZIONI	NO. CANTIERI	NO. TAVOLE	NO. PIANI	NO. PIANI	NO. PIANI	NO. PIANI	NO. PIANI
77	42	0	0	0	0	0	0	0	0
DATA: 01/08/2019						SCALE: 1:5000/1:500			