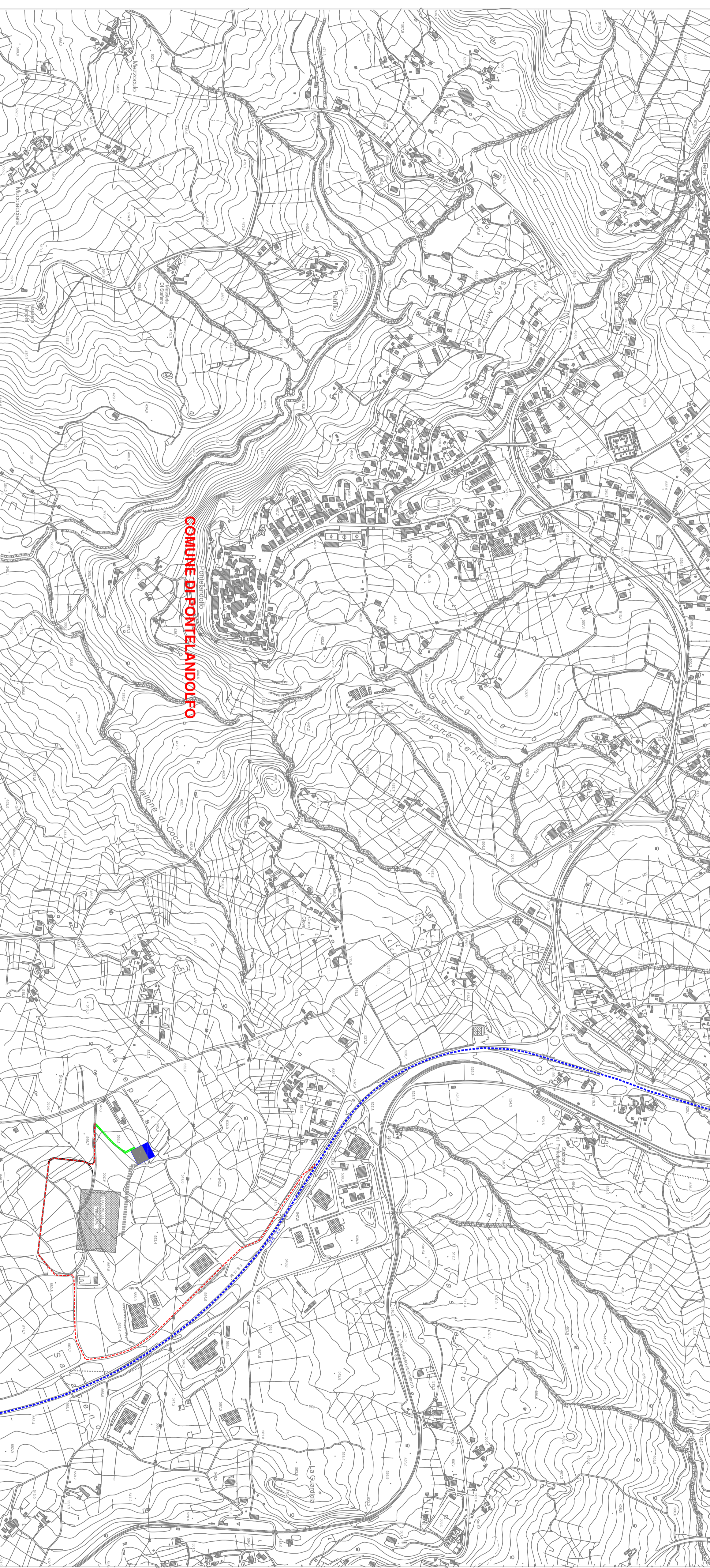
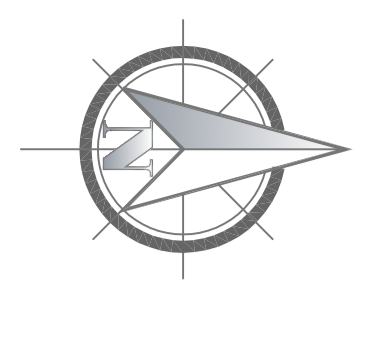


- LEGENDA:**
- AEROGENERATORI DI PROGETTO
 - PIAZZOLE AEROGENERATORI
 - STRADA S.S. 87
 - STRADE ESISTENTI DA ADEGUIARE
 - STRADA PER L'ACCESSO ALLA STAZIONE ELETTRICA
 - STRADE DI SERVIZIO DI PROGETTO
 - ANEMOMETRO DI RIFERIMENTO
 - SOTTOSTAZIONE AT/MT DA AMPLIARE
 - SOTTOSTAZIONE AT/MT
 - già autorizzato dalla Regione Campania con decreto dirigenziale n. 465 del 2019 alla Parco Eolico Casalduini House Srl
 - CAVADOTTO AT DI COLLEGAMENTO TRA S.S. E STAZIONE TERNA SPA
 - CAVADOTTO AT DI COLLEGAMENTO TRA S.S. E STAZIONE TERNA SPA n. 465 del 2019 alla Parco Eolico Casalduini House Srl



REGIONE CAMPANIA
PROVINCIA DI BENEVENTO
COMUNI DI MORCONE E CAMPOLATTARO

REALIZZAZIONE DI UN IMPIANTO PER LA PRODUZIONE DI ENERGIA ELETTRICA DA FONTE EOLICA NEI COMUNI DI MORCONE E CAMPOLATTARO (BN)

PROGETTO DEFINITIVO

REMCA D15

PLANIMETRIA GENERALE DI PROGETTO DELL'IMPIANTO E DELLE OPERE CONNESSE CON L'INDICAZIONE DEL SISTEMA VARIO UTILIZZATO

REVISIONI	N.	DATA	DESCRIZIONE	ESEGUITO	VERIFICATO	SCALE
	1	11/11/2018	PROVA PRELIMINARE			1:250,000

PROGETTORE

ENERGY & ENGINEERS S.R.L.
Via dei Verdi 10
00187 Roma (RM)
P.IVA 08188181000
Tel./Fax 06/7711840
www.energyengineers.it

INGEGNERE

Ing. Davide G. Travelli

RENEXIA S.p.A.
Via Roma 113
46100 - 06125 San Felice sul Panaro (PR)
Tel. 0521/24200