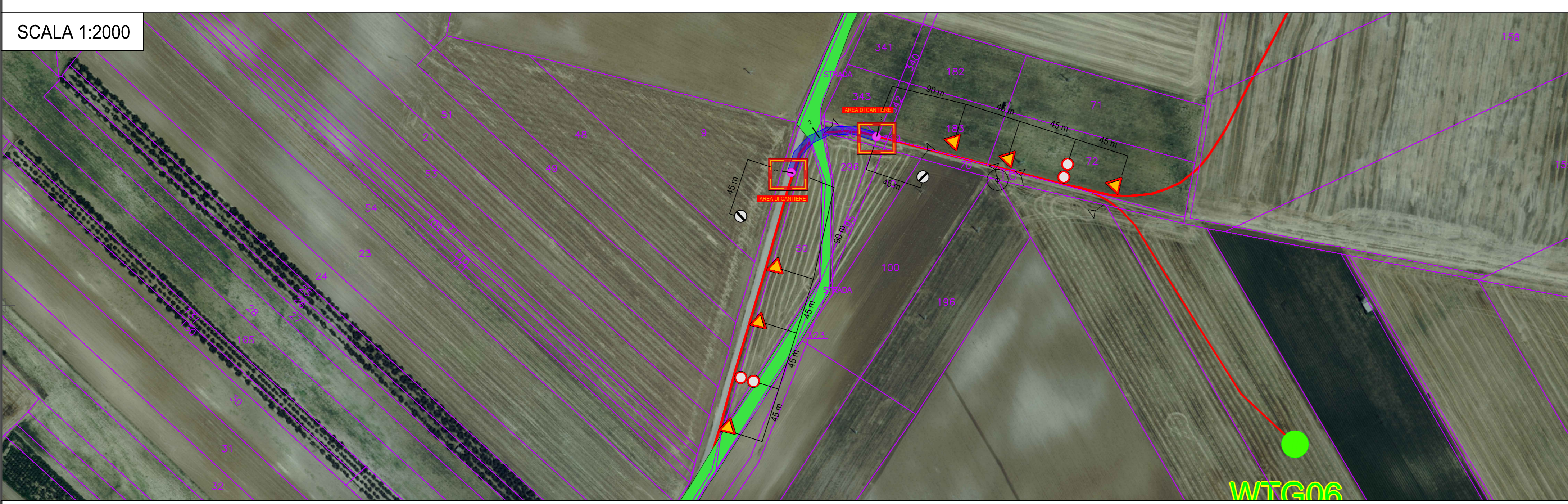
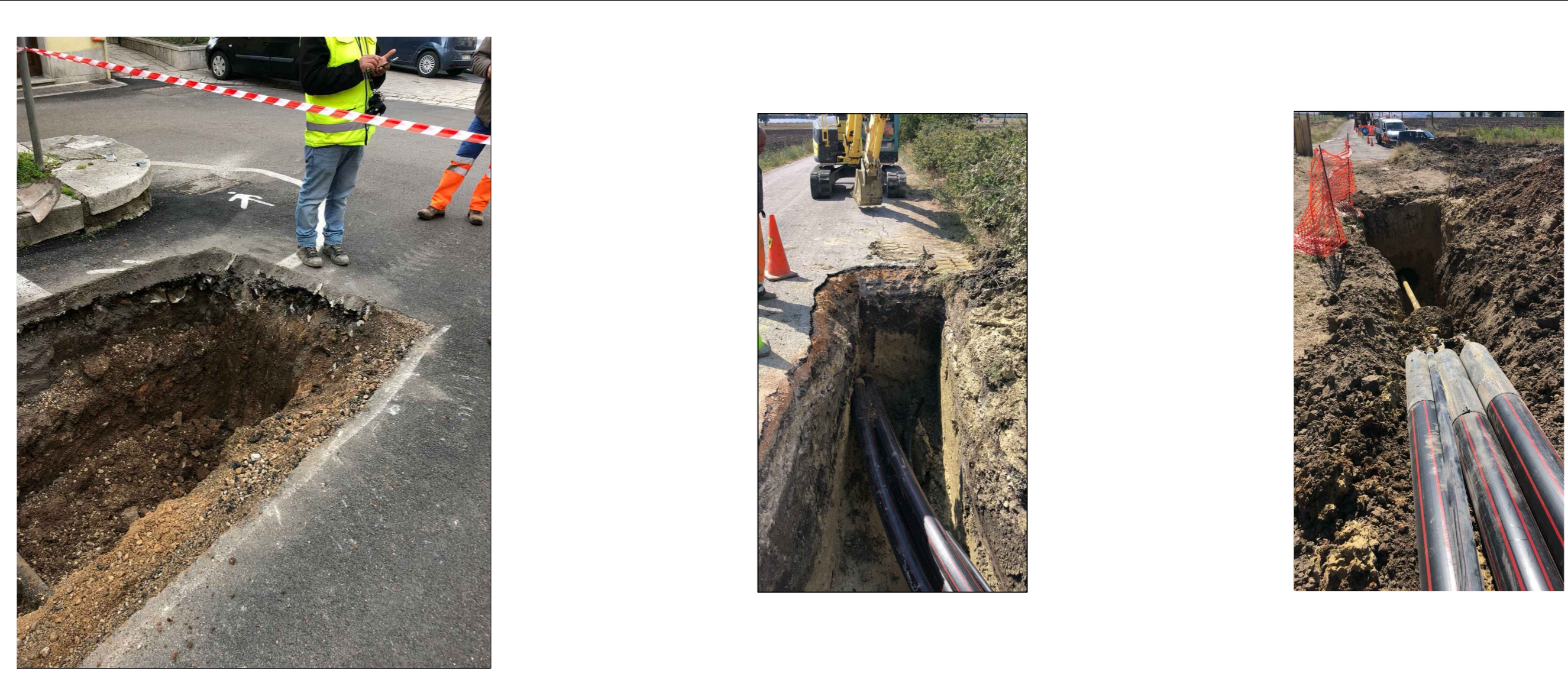


PARTICOLARE SU ORTOFOTO DELL'AREA DI CANTIERE DEL FORO DI INGRESSO DELLA T.O.C. REGIO TRATTURELLO LAVELLO - MINERVINO E SEGNALETICA DI CANTIERE

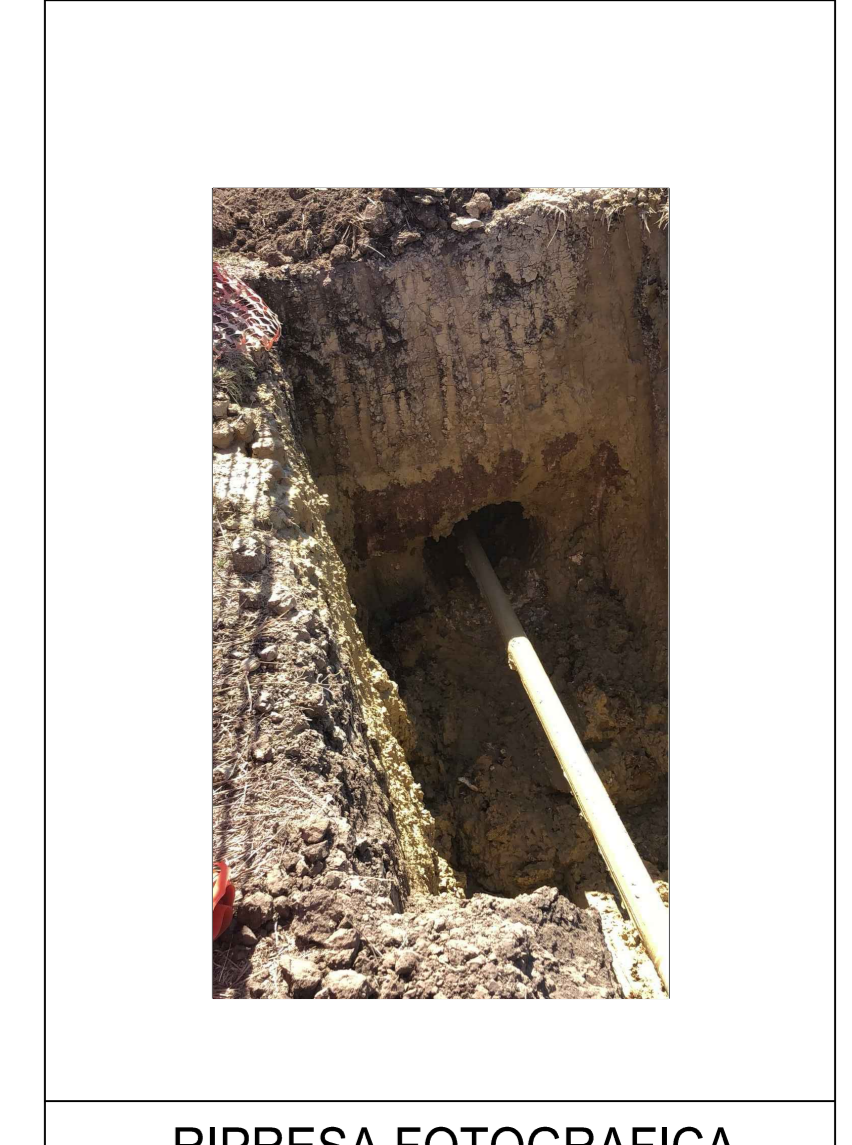
PARTICOLARE SU ORTOFOTO DELL'AREA DI CANTIERE DEL FORO IN USCITA DELLA T.O.C. REGIO TRATTURO LAVELLO - MINERVINO E SEGNALETICA DI CANTIERE



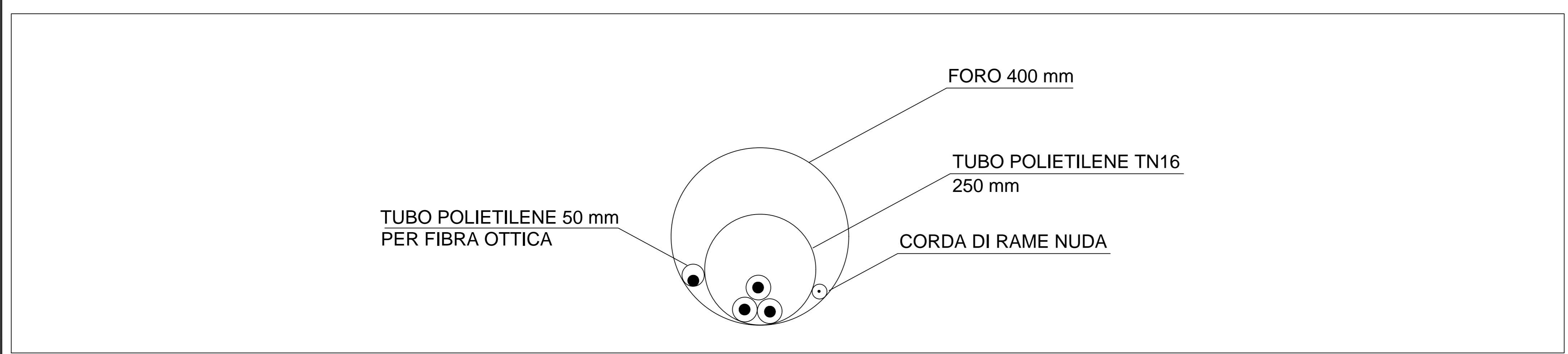
PARTICOLARE SU ORTOFOTO DEL TRATTO IN T.O.C. REGIO TRATTURELLO LAVELLO - MINERVINO



RIPRESI FOTOGRAFICHE INDICANTI IL FORO DI ENTRATA/USCITA DELLA T.O.C.



RIPRESA FOTOGRAFICA INDICANTE IL FORO PILOTA



PARTICOLARE COSTRUTTIVO - SEZIONE FORO T.O.C.



RIPRESI FOTOGRAFICHE INDICANTI IL CANTIERE STRADALE CON SENSO UNICO ALTERNATO

D					DATE	SCALE	VARIE		
C					08/2020	DRAWN	MRG		
B					08/2020	CHECKED	MRG		
A	Agosto 2020	MRG	MRG	ST				VERSIONE INIZIALE	
EDIC.	DATE	DRAWN	CHECKED	REVISED EDPR				MODIFICATION	

renewables

Parco Eolico Rosamarina 37.1 MW-Lavello (PZ)

PARTICOLARE DELLA RISOLUZIONE IN T.O.C. DELL'INTERFERENZA CON IL REGIO TRATTURELLO LAVELLO-MINERVINO ED INDIVIDUAZIONE DELL'AREA DI CANTIERE CON RELATIVA SEGNALETICA

Format AD

MARGONIA ASSOCIATI

Page: 1

Cont: 1

CAO N°:

Ordine del Tribunale di Catanzaro n° 4220/2020

Firma: Arch. Margherita Diana M. R. Iscrizione all'Ordine n° 4220/2020