

APPLICATION AND USES

THIS STANDARD IS APPLICABLE TO THE CROSSING OF SEWERAGES AND OF BURIED CHANNELS. CHANNELS WITH A BURIED LENGTH MINOR THAN 30m ARE EXCLUDED AND CAN BE CROSSED WITHOUT CASING PIPE.

WORKS SHOULD BE EXECUTED IN COMPLIANCE WITH THE REQUIREMENTS OF THE THIRD PARTY UTILITY OWNER.

GREAT CARE SHOULD BE TAKEN DURING WORK EXECUTION TO PRESERVE THE INTEGRITY OF THE UTILITY CROSSED.

THE LINE PIPE SHOULD BE INSERTED IN A CASING PIPE, TO BE PLACED ACROSS THE EXISTING CHANNEL, WITH A MINIMUM LENGTH OF:

- 6m + THE WIDTH OF THE CROSSED CHANNEL, WHEN THE DESIGN PIPE GOES BELOW THE EXISTING CHANNEL
 - 2m + THE WIDTH OF THE CROSSED CHANNEL, WHEN THE DESIGN PIPE GOES ABOVE THE EXISTING CONDUIT
- MINIMUM DISTANCE BETWEEN THE CASING PIPE AND THE LOWER SURFACE OF THE CHANNEL OR SEWERAGE SHOULD BE 0.5 m.

NOTES

1. DRAWING NOT TO SCALE. ALL DIMENSIONS ARE IN METRES (m) UNLESS SPECIFIED OTHERWISE.
2. ALL MEASURES ARE TAKEN PERPENDICULAR TO THE AXIS OF THE UTILITY WHICH IS CROSSED (REF. PLAN VIEW).

CRITERI ESECUTIVI

IL PRESENTE STANDARD DI PROGETTO E' APPLICABILE PER L'ATTRAVERSAMENTO DI FOGNATURE INTERRATE E DI CANALI INTERRATI. SONO ESCLUSI TUTTI I CANALI CHE PRESENTANO UNA LUNGHEZZA DI INTERRAMENTO INFERIORE A 30 METRI. QUESTI ULTIMI SARANNO ATTRAVERSATI SENZA TUBO DI PROTEZIONE.

NELL'ESECUZIONE DEI LAVORI DI ATTRAVERSAMENTO DEVONO ESSERE RISPETTATI I VINCOLI E LE PRESCRIZIONI RICHIESTI DALL'ENTE COMPETENTE PER IL SERVIZIO ATTRAVERSATO.

I SISTEMI OPERATIVI ED I CRITERI ESECUTIVI PER LA REALIZZAZIONE DEI LAVORI DI ATTRAVERSAMENTO DEVONO ESSERE ADEGUATI PER PRESERVARE L'INTEGRITA' DELLE INFRASTRUTTURE ATTRAVERSATE.

IL TUBO DI LINEA DEVE ESSERE ALLOGGIATO NEL TUBO DI PROTEZIONE DA POSIZIONARE A CAVALLO DELL'ATTRAVERSAMENTO, DI LUNGHEZZA MINIMA PARI A:

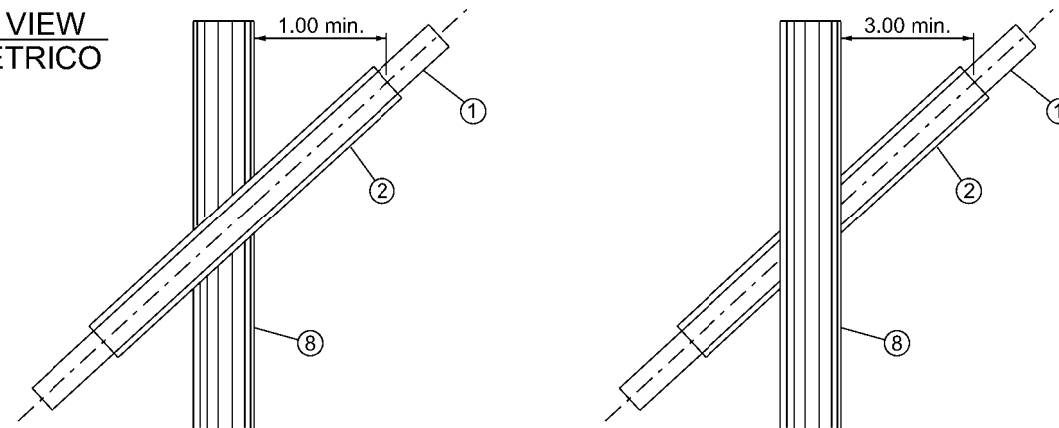
- 6 m PIU' LA LARGHEZZA DELL'INFRASTRUTTURA ATTRAVERSATA, NEL CASO DI ATTRAVERSAMENTO IN SOTTOPASSO;
- 2 m PIU' LA LARGHEZZA DELL'INFRASTRUTTURA ATTRAVERSATA, NEL CASO DI ATTRAVERSAMENTO IN SOVRAPASSO.

NELL'ATTRAVERSAMENTO DELLE INFRASTRUTTURE NON E' AMMESSA UNA DISTANZA INFERIORE A 0,50 METRI TRA LA GENERATRICE DEL TUBO DI PROTEZIONE E L'ESTRADOSSO DELL'INFRASTRUTTURA PROSPICIENTI.

NOTE

1. DISEGNO NON IN SCALA. TUTTE LE DIMENSIONI SONO IN METRI (m) SE NON DIVERSAMENTE SPECIFICATO.
2. LE QUANTITA' SONO MISURATE ORTOGONALMENTE ALL'ASSE DEL SERVIZIO ATTRAVERSATO. (CFR. SCHEMA PLANIMETRICO).

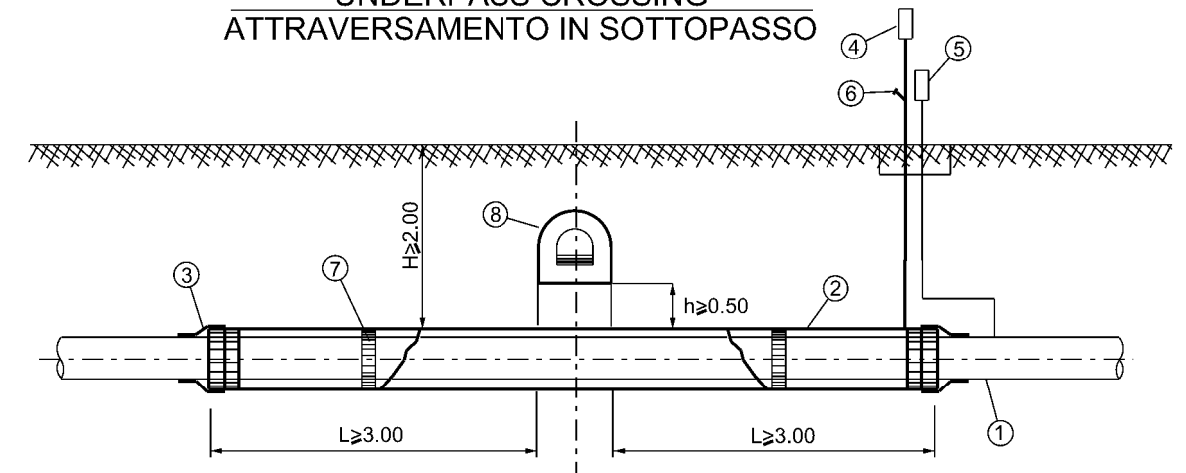
**CROSSING PLAN VIEW
SCHEMA PLANIMETRICO**



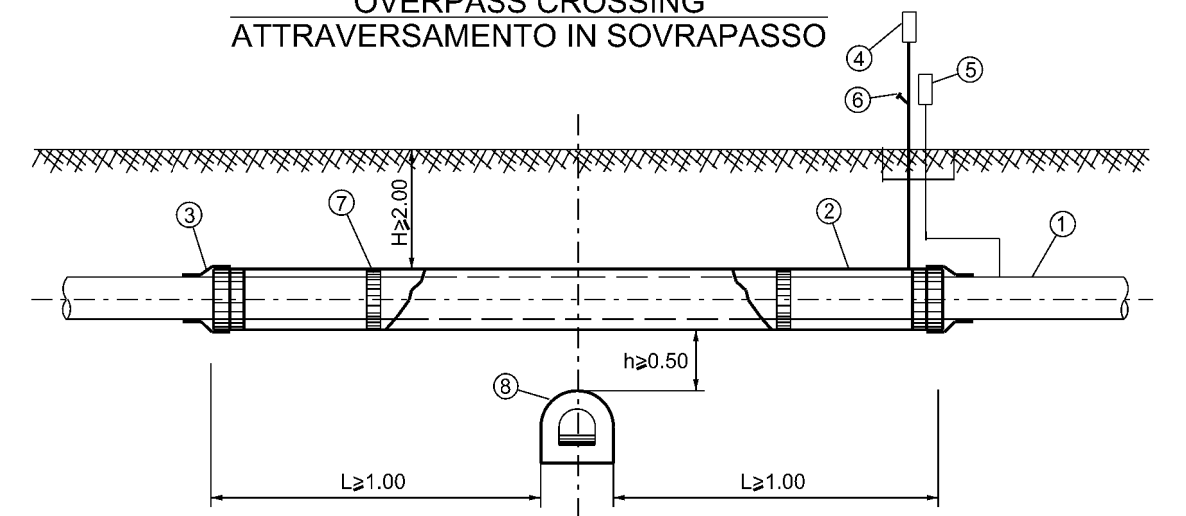
LEGEND / LEGENDA:

1. PIPELINE IN PROJECT / CONDOTTA IN PROGETTO
2. CASING PIPE / TUBO DI PROTEZIONE
3. CASING END SEAL / ANELLO DI CHIUSURA TERMORESTRINGENTE
4. VENT / APPARECCHIO DI SFIATO
5. CATHODIC PROTECTION TEST POINT / CASSETTA A PIANTANA P.E.
6. GAS BREAKTHROUGH MEASURING POINT/ PRESA SEGNALEZIONE FUGA GAS
7. SPACERS / DISTANZIATORI ISOLANTI A COLLARE
8. BURIED CHANNEL (WITH L > 30 m) OR SEWERAGE / CANALE INTERRATO (CON L > 30 m) O FOGNATURA.

**UNDERPASS CROSSING
ATTRAVERSAMENTO IN SOTTOPASSO**



**OVERPASS CROSSING
ATTRAVERSAMENTO IN SOVRAPASSO**



**SEWERAGES CROSSING
ATTRAVERSAMENTO DI FOGNATURE**

4	28/08/2019	AFD-APPROVED FOR DESIGN	D BARUCCA	G AIUDI	A PATERNIANI
3	22/08/2019	UPDATED ACCORDING TO THE RECEIVED COMMENTS IFA-ISSUE FOR APPROVAL	D BARUCCA	G AIUDI	A PATERNIANI
2	19/07/2019	REVISED ACCORDING TO THE RECEIVED COMMENTS IFC-ISSUE FOR COMMENTS	D BARUCCA	G AIUDI	A PATERNIANI
1	06/05/2019	ISSUE FOR COMMENTS	D BARUCCA	G AIUDI	A PATERNIANI
0	02/05/2019	ISSUE FOR INTERNAL CHECK	D BARUCCA	G AIUDI	A PATERNIANI
Rev	Date	Description	Prepared	Checked	Approved
Rev	Data	Descrizione	Preparato	Verificato	Approvato
					CONTRACT N. CT 3108/2018
LOCATION/LOCALITA' MALTA & ITALY			JOB Commissa 171001		
PROJECT PROGETTO MELITA TRANSGAS PIPELINE			REVISION REVISIONE 4		
DOCUMENT TITLE TITOLO DEL DOCUMENTO TYPICAL DRAWINGS FOR UNDERGROUND CROSSINGS ATTRAVERSAMENTO SOTTERRANEI			SHEET/FG 1 OF/DI 4		
			SCALE/SCALA		

The sole responsibility of this publication lies with the author. The European Union is not responsible for any use that may be made of the information contained therein.

LEGEND / LEGENDA:

1. PIPELINE / CONDOTTA
2. CATHODIC PROTECTION TEST POINT / CASSETTA A PIANTANA P.E.
3. INSULATING COLLAR SPACERS (FOR $h < 0.5$ m) / DISTANZIATORI ISOLANTI A COLLARE (per $h < 0.50$ m)
4. EXISTING PIPELINE / SERVIZIO ATTRAVERSATO

APPLICATION AND USES

WORKS SHOULD BE EXECUTED IN COMPLIANCE WITH THE REQUIREMENTS OF THE THIRD PARTY UTILITY OWNER.

GREAT CARE SHOULD BE TAKEN DURING WORK EXECUTION TO PRESERVE THE INTEGRITY OF THE UTILITY CROSSED. IT MIGHT BE NECESSARY TO REPAIR AND / OR REINFORCE THE COATING OF THE PIPE CROSSED OVER THE SECTION EXCAVATED FOR THE CROSSING.

IF THE DISTANCE BETWEEN THE TWO PIPES IS LESS THAN 0.5m, INSULATING COLLAR SPACERS SHOULD BE INSTALLED AROUND THE PIPELINE IN PROJECT, FOR A MINIMUM LENGTH EQUAL TO THE DIAMETER OF THE CROSSED PIPELINE + 0.4m.

NOTES

1. DRAWING NOT TO SCALE. ALL DIMENSIONS ARE IN METRES (m) UNLESS SPECIFIED OTHERWISE.
2. ALL MEASURES ARE TAKEN PERPENDICULAR TO THE AXIS OF THE UTILITY WHICH IS CROSSED.

CRITERI ESECUTIVI

NELL'ESECUZIONE DEI LAVORI DI ATTRAVERSAMENTO DEVONO ESSERE RISPETTATI I VINCOLI E LE PRESCRIZIONI RICHIESTE DALL'ENTE COMPETENTE PER IL SERVIZIO ATTRAVERSATO.

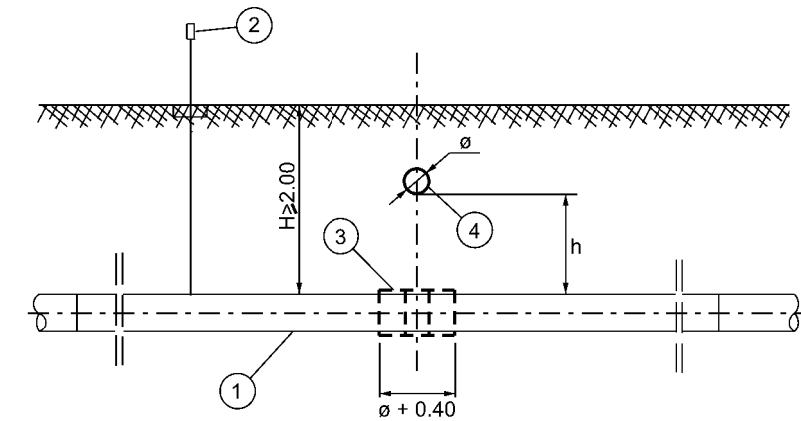
I SISTEMI OPERATIVI ED I CRITERI ESECUTIVI PER LA REALIZZAZIONE DEI LAVORI DI POSA DELLA CONDOTTA DEVONO ESSERE ADEGUATI PER PRESERVARE L'INTEGRITA' DEL SERVIZIO. OGNI QUALVOLTA RISULTI NECESSARIO, E' RICHIESTA LA RIPARAZIONE O IL RINFORZO DEL SUO RIVESTIMENTO PER TUTTO IL TRATTO SCOPERTO CON GLI SCAVI.

SE LA DISTANZA TRA LA CONDOTTA E IL SERVIZIO ATTRAVERSATO (h) E' INFERIORE A 0,50 METRI, E' RICHIESTA LA POSA IN OPERA SULLA CONDOTTA IN PROGETTO DI DISTANZIATORI A COLLARE PER UN TRATTO LUNGO ALMENO 0,40 METRI PIU' IL DIAMETRO DELLA CONDOTTA ATTRAVERSATA, DA POSIZIONARE A CAVALLO DELL'ATTRAVERSAMENTO.

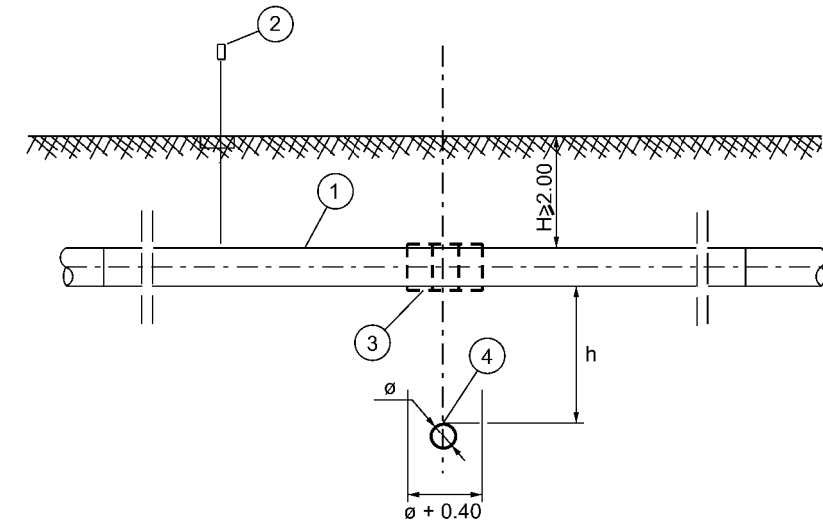
NOTE

1. DISEGNO NON IN SCALA. TUTTE LE DIMENSIONI SONO IN METRI (m) SE NON DIVERSAMENTE SPECIFICATO.
2. QUANTITA' SONO MISURATE ORTOGONALMENTE ALL'ASSE DEL SERVIZIO ATTRAVERSATO.

**PIPELINE CROSSING UNDERPASS
ATTRAVERSAMENTO IN SOTTOPASSO**



**PIPELINE CROSSING OVERPASS
ATTRAVERSAMENTO IN SOVRAPPASSO**



**PIPELINE CROSSING
ATTRAVERSAMENTO DI CONDOTTE IN PRESSIONE**

4	28/08/2019	AFD-APPROVED FOR DESIGN	D BARUCCA	G AIUDI	A PATERNIANI
3	22/08/2019	UPDATED ACCORDING TO THE RECEIVED COMMENTS IFA-ISSUE FOR APPROVAL	D BARUCCA	G AIUDI	A PATERNIANI
2	19/07/2019	REVISED ACCORDING TO THE RECEIVED COMMENTS IFC-ISSUE FOR COMMENTS	D BARUCCA	G AIUDI	A PATERNIANI
1	06/05/2019	ISSUE FOR COMMENTS	D BARUCCA	G AIUDI	A PATERNIANI
0	02/05/2019	ISSUE FOR INTERNAL CHECK	D BARUCCA	G AIUDI	A PATERNIANI
Rev	Date	Description	Prepared	Checked	Approved
Rev	Data	Descrizione	Preparato	Verificato	Approvato
			CONTRACT N. CT 3108/2018		JOB Commissa 171001
LOCATION/LOCALITA' MALTA & ITALY			Document No / N Documento 10-DT-D-5507		
PROJECT PROGETTO MELITA TRANSGAS PIPELINE			REVISION REVISIONE 4		
DOCUMENT TITLE TITOLO DEL DOCUMENTO TYPICAL DRAWINGS FOR UNDERGROUND CROSSINGS ATTRAVERSAMENTO SOTTERRANEI			SHEET/FG 2 OF/DI 4		
			SCALE/SCALA		

The sole responsibility of this publication lies with the author. The European Union is not responsible for any use that may be made of the information contained therein.

APPLICATION AND USES

THE REQUIREMENTS REPORTED IN THIS STANDARD ARE RELEVANT TO CROSSINGS OF ELECTRICAL AND TELECOMMUNICATION CABLES, INSTALLED IN CONDUITS (I.E. IN ANY KIND OF ARTEFACT THAT COULD POSSIBLY INCLUDE A CABLE).

THIS STANDARD IS NOT APPLICABLE TO DIRECTLY BURIED CABLES, OR TO CABLES MECHANICALLY PROTECTED WITH TILES OR SLABS.

WORKS SHOULD BE EXECUTED IN COMPLIANCE WITH THE REQUIREMENTS OF THE THIRD PARTY UTILITY OWNER. GREAT CARE SHOULD BE TAKEN DURING WORK EXECUTION TO PRESERVE THE INTEGRITY OF THE UTILITY CROSSED.

MINIMUM DISTANCE BETWEEN CABLE CONDUIT AND CASING PIPE EXTERNAL SURFACE SHOULD BE 0.5m. FOR h 1.5 m THE CASING PIPE IS NOT REQUIRED.

NOTES

1. DRAWING NOT TO SCALE. ALL DIMENSIONS ARE IN METRES (m) UNLESS SPECIFIED OTHERWISE
2. ALL MEASURES ARE TAKEN PERPENDICULAR TO THE AXIS OF THE UTILITY WHICH IS CROSSED

CRITERI ESECUTIVI

IL PRESENTE STANDARD DI PROGETTO E' APPLICABILE PER L'ATTRAVERSAMENTO DI CAVI ELETTRICI E CAVI TELECOMUNICAZIONI ALLOGGIATI IN "CONTENITORI PER CAVI", INTENDENDO PER ESSI QUALSIASI TIPOLOGIA DI MANUFATTO O CONTENITORE CONFINATO (CUNICOLI, POLIFERE, TUBI PORTACAVI, ECC.).

IL PRESENTE STANDARD NON E' APPLICABILE: PER ATTRAVERSAMENTI DI CAVI POSATI SU LETTO DI POSA E/O PROTETTI CON COPPELLE O LASTRE DI PROTEZIONE.

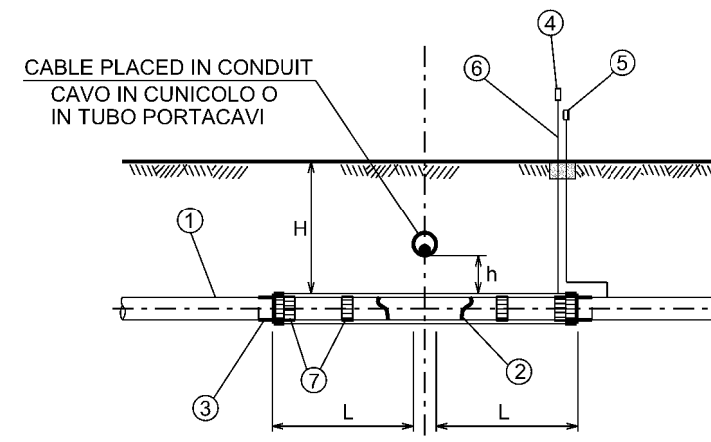
NELL'ESECUZIONE DEI LAVORI DI ATTRAVERSAMENTO DEVONO ESSERE RISPETTATI I VINCOLI E LE PRESCRIZIONI RICHIESTI DALL'ENTE COMPETENTE PER IL SERVIZIO ATTRAVERSATO. I SISTEMI OPERATIVI ED I CRITERI ESECUTIVI PER LA REALIZZAZIONE DEI LAVORI DI POSA DELLA CONDOTTA DEVONO ESSERE ADEGUATI PER PRESERVARE L'INTEGRITA' DEI CAVI.

NELL'ATTRAVERSAMENTO DEI CAVI NON E' AMMESSA UNA DISTANZA INFERIORE A 0,50 METRI TRA LE GENERATRICI PROSPICIENTI DELLE DUE INFRASTRUTTURE. CON h > 1.50 m NON E' RICHIESTO IL TUBO DI PROTEZIONE.

NOTE

1. DISEGNO NON IN SCALA. TUTTE LE DIMENSIONI SONO IN METRI (m) SE NON DIVERSAMENTE SPECIFICATO.
2. LE QUANTITA' SONO MISURATE ORTOGONALMENTE ALL'ASSE DEL SERVIZIO ATTRAVERSATO.

SECTION TYPE / SEZIONI TIPO



L = 3.00 m - UNDERPASSES / SOTTOPASSI
L = 1.00 m - OVERPASSES / SOVRAPPASSI
H ≥ 2.00 m
h ≥ 0.30 m

LEGEND / LEGENDA:

- 1 PIPELINE IN PROJECT / CONDOTTA IN PROGETTO
- 2 CASING PIPE / TUBO DI PROTEZIONE
- 3 CASING END SEAL / ANELLO DI CHIUSURA TERMORESTRINGENTE
- 4 VENT / APPARECCHIO DI SFIATO
- 5 CATHODIC PROTECTION TEST POINT / CASSETTA A PIANTANA P.E.
- 6 GAS BREAKTHROUGH MEASURING POINT / PRESA SEGNALAZIONE FUGA GAS
- 7 INSULATING COLLAR SPACERS / DISTANZIATORI ISOLANTI A COLLARE

**CABLES IN CONDUIT CROSSING
ATTRAVERSAMENTO DI CAVI IN TUBAZIONE**

4	28/08/2019	AFD-APPROVED FOR DESIGN	D BARUCCA	G AIUDI	A PATERNIANI
3	22/08/2019	UPDATED ACCORDING TO THE RECEIVED COMMENTS IFA-ISSUE FOR APPROVAL	D BARUCCA	G AIUDI	A PATERNIANI
2	19/07/2019	REVISED ACCORDING TO THE RECEIVED COMMENTS IFC-ISSUE FOR COMMENTS	D BARUCCA	G AIUDI	A PATERNIANI
1	06/05/2019	ISSUE FOR COMMENTS	D BARUCCA	G AIUDI	A PATERNIANI
0	02/05/2019	ISSUE FOR INTERNAL CHECK	D BARUCCA	G AIUDI	A PATERNIANI
Rev	Date	Description	Prepared	Checked	Approved
Rev	Data	Descrizione	Preparato	Verificato	Approvato
			CONTRACT N. CT 3108/2018		JOB Commessa 171001
			LOCATION/LOCALITA' MALTA & ITALY		
			Document No / N Documento 10-DT-D-5507		
PROJECT PROGETTO			REVISION REVISIONE		
MELITA TRANSGAS PIPELINE			4		
DOCUMENT TITLE TITOLO DEL DOCUMENTO			SHEET/FG		
TYPICAL DRAWINGS FOR UNDERGROUND CROSSINGS ATTRAVERSAMENTO SOTTERRANEI			3 OF/DI 4		
			SCALE/SCALA		

The sole responsibility of this publication lies with the author. The European Union is not responsible for any use that may be made of the information contained therein.

REFERENCE DOCUMENTS / DOCUMENTI DI RIFERIMENTO	N
TYPICAL DRAWING FOR CONCRETE SLABS / PROTEZIONE CON LASTRE PREFABBRICATE IN C A	10-DT-D-5511
TYPICAL DRAWINGS FOR TRENCH - SCAVO LETTO DI POSA E RINTERRO DELLA CONDOTTA	10-DT-D-5501

APPLICATION AND USES

THIS STANDARD IS APPLICABLE TO THE CROSSING OF DIRECTLY BURIED CABLES, OR TO CABLES MECHANICALLY PROTECTED WITH TILES OR SLABS.

WORKS SHOULD BE EXECUTED IN COMPLIANCE WITH THE REQUIREMENTS OF THE THIRD PARTY UTILITY OWNER.

GREAT CARE SHOULD BE TAKEN DURING WORK EXECUTION TO PRESERVE THE INTEGRITY OF THE UTILITY CROSSED.

MINIMUM DISTANCE BETWEEN CABLE AND PROJECT PIPE SHOULD BE 0.3m (MEASURED ON THE EXTERNAL SURFACE).

INSULATING COLLAR SPACERS SHOULD BE INSTALLED AROUND THE PIPELINE IN PROJECT, FOR A MINIMUM LENGTH EQUAL TO THE DIAMETER OF THE CROSSED WATER PIPE + 0.4m.

WHEN CROSSING AN ELECTRICAL CABLE WHICH HAS A JOINT LOCATED AT A DISTANCE FROM THE CROSSING SMALLER THAN 1m, A METALLIC SHEET SHOULD BE PLACED IN BETWEEN THE TWO INFRASTRUCTURES.

THE METALLIC SHEET SHOULD BE AT LEAST AS WIDE AS THE PIPELINE IN PROJECT, WITH A MINIMUM THICKNESS OF 8mm, AND A LENGTH ADEQUATE TO COVER THE DISTANCE FROM THE PIPELINE IN PROJECT TO THE CABLE JOINT.

NOTES

- DRAWING NOT TO SCALE. ALL DIMENSIONS ARE IN METRES (m) UNLESS SPECIFIED OTHERWISE
- ALL MEASURES ARE TAKEN PERPENDICULAR TO THE AXIS OF THE UTILITY WHICH IS CROSSED
- FOR DETAILS ON THE TRENCH EXCAVATION, WARNING TAPE, FIBER OPTIC CABLE, CONCRETE SLABS, ETC., PLEASE SEE THE INDICATED REFERENCE DRAWINGS.

CRITERI ESECUTIVI

IL PRESENTE STANDARD DI PROGETTO E' APPLICABILE PER L'ATTRAVERSAMENTO DI CAVI ELETTRICI E CAVI TELECOMUNICAZIONI POSATI DIRETTAMENTE SU TERRENO, SU LETTO DI POSA E/O PROTETTI CON COPPELLE O LASTRE DI PROTEZIONE.

NELL'ESECUZIONE DEI LAVORI DI ATTRAVERSAMENTO DEVONO ESSERE RISPETTATI I VINCOLI E LE PRESCRIZIONI RICHIESTI DALL'ENTE COMPETENTE PER IL SERVIZIO ATTRAVERSATO.

I SISTEMI OPERATIVI ED I CRITERI ESECUTIVI PER LA REALIZZAZIONE DEI LAVORI DI POSA DEL GASDOTTO DEVONO ESSERE ADEGUATI PER PRESERVARE L'INTEGRITA' DEI CAVI.

NELL'ATTRAVERSAMENTO DEI CAVI NON E' AMMESSA UNA DISTANZA INFERIORE A 0,30 METRI TRA LE GENERATRICI PROSPICIENTI DELLE DUE INFRASTRUTTURE (h).

E' RICHIESTA LA POSA IN OPERA SUL GASDOTTO IN PROGETTO DI DISTANZIATORI A COLLARE PER UN TRATTO LUNGO ALMENO 0,40 METRI PIU' IL DIAMETRO DELLA CONDOTTA ATTRAVERSATA, DA POSIZIONARE A CAVALLO DELL'ATTRAVERSAMENTO.

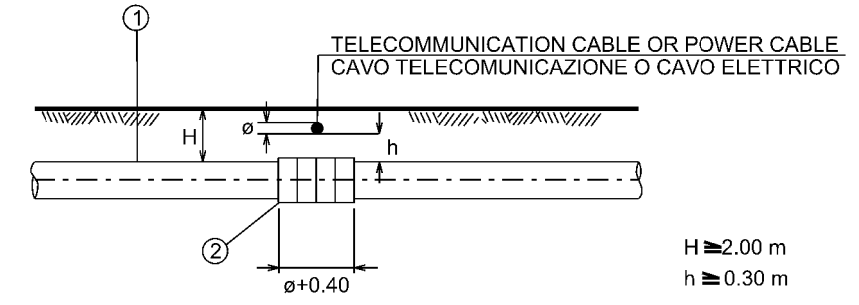
NELL'ATTRAVERSAMENTO DI UN CAVO ELETTRICO PROVVISI DI UN GIUNTO CHE SIA UBICATO AD UNA DISTANZA DALL'ATTRAVERSAMENTO INFERIORE AD 1 METRO, E' RICHIESTA LA POSA IN OPERA DI UNA LASTRA METALLICA DA INTERPORRE TRA LE DUE INFRASTRUTTURE.

LA LASTRA METALLICA DEVE PRESENTARE LARGHEZZA PARI AL DIAMETRO DELLA CONDOTTA IN PROGETTO, SPESSORE MINIMO DI mm 8 E LUNGHEZZA ADEGUATA PER SUPERARE IN PROIEZIONE VERTICALE IL PIPELINE IN PROGETTO ED IL GIUNTO SUL CAVO ELETTRICO.

NOTE

- DISEGNO NON IN SCALA. TUTTE LE DIMENSIONI SONO IN METRI (m) SE NON DIVERSAMENTE SPECIFICATO.
- LE QUANTITA' SONO MISURATE ORTOGONALMENTE ALL'ASSE DEL SERVIZIO ATTRAVERSATO.
- PER I DETTAGLI RELATIVI ALLA TRINCEA DI POSA, NASTRO DI AVVERTIMENTO, CAVO A FIBRE OTTICHE, LASTRE DI PROTEZIONE, ECC., SI VEDANO I DISEGNI DI RIFERIMENTO INDICATI NEL CARTIGLIO

SECTION TYPE / SEZIONI TIPO



H ≥ 2.00 m
h ≥ 0.30 m

LEGEND

- PIPELINE IN PROJECT / CONDOTTA IN PROGETTO
- INSULATING COLLAR SPACERS / DISTANZIATORI ISOLANTI A COLLARE.

**CABLE CROSSING
ATTRAVERSAMENTO DI CAVI**

4	28/08/2019	AFD-APPROVED FOR DESIGN	D BARUCCA	G AIUDI	A PATERNIANI
3	22/08/2019	UPDATED ACCORDING TO THE RECEIVED COMMENTS IFA-ISSUE FOR APPROVAL	D BARUCCA	G AIUDI	A PATERNIANI
2	19/07/2019	REVISED ACCORDING TO THE RECEIVED COMMENTS IFC-ISSUE FOR COMMENTS	D BARUCCA	G AIUDI	A PATERNIANI
1	06/05/2019	ISSUE FOR COMMENTS	D BARUCCA	G AIUDI	A PATERNIANI
0	02/05/2019	ISSUE FOR INTERNAL CHECK	D BARUCCA	G AIUDI	A PATERNIANI
Rev	Date	Description	Prepared	Checked	Approved
Rev	Data	Descrizione	Preparato	Verificato	Approvato
			CONTRACT N. CT 3108/2018		JOB Comessa 171001
			LOCATION/LOCALITA' MALTA & ITALY		
			Document No / N Documento 10-DT-D-5507		
PROJECT PROGETTO			REVISION REVISIONE		
			4		
DOCUMENT TITLE TITOLO DEL DOCUMENTO			SHEET/FG		
			4 OF/DI 4		
			SCALE/SCALA		

The sole responsibility of this publication lies with the author. The European Union is not responsible for any use that may be made of the information contained therein.