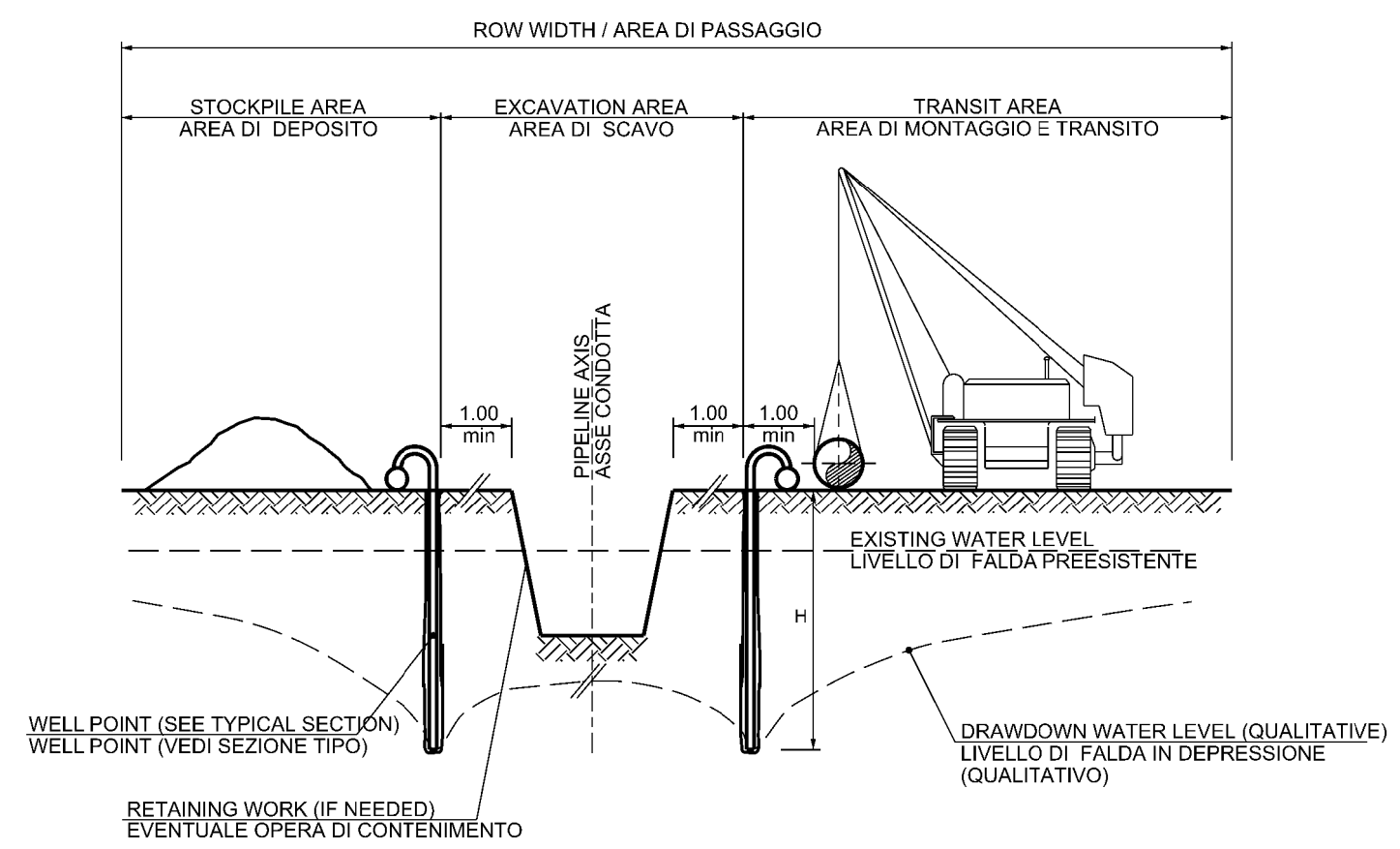
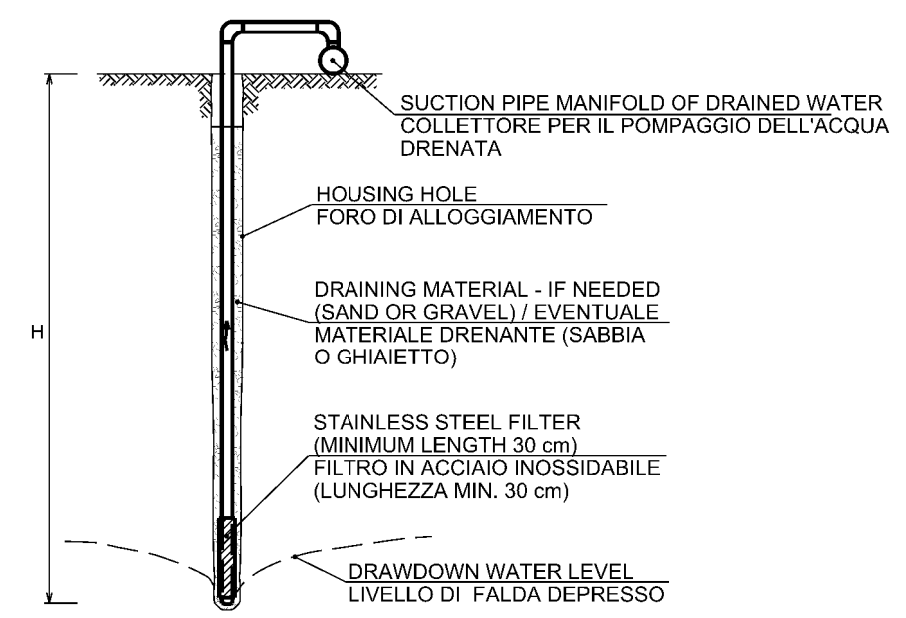


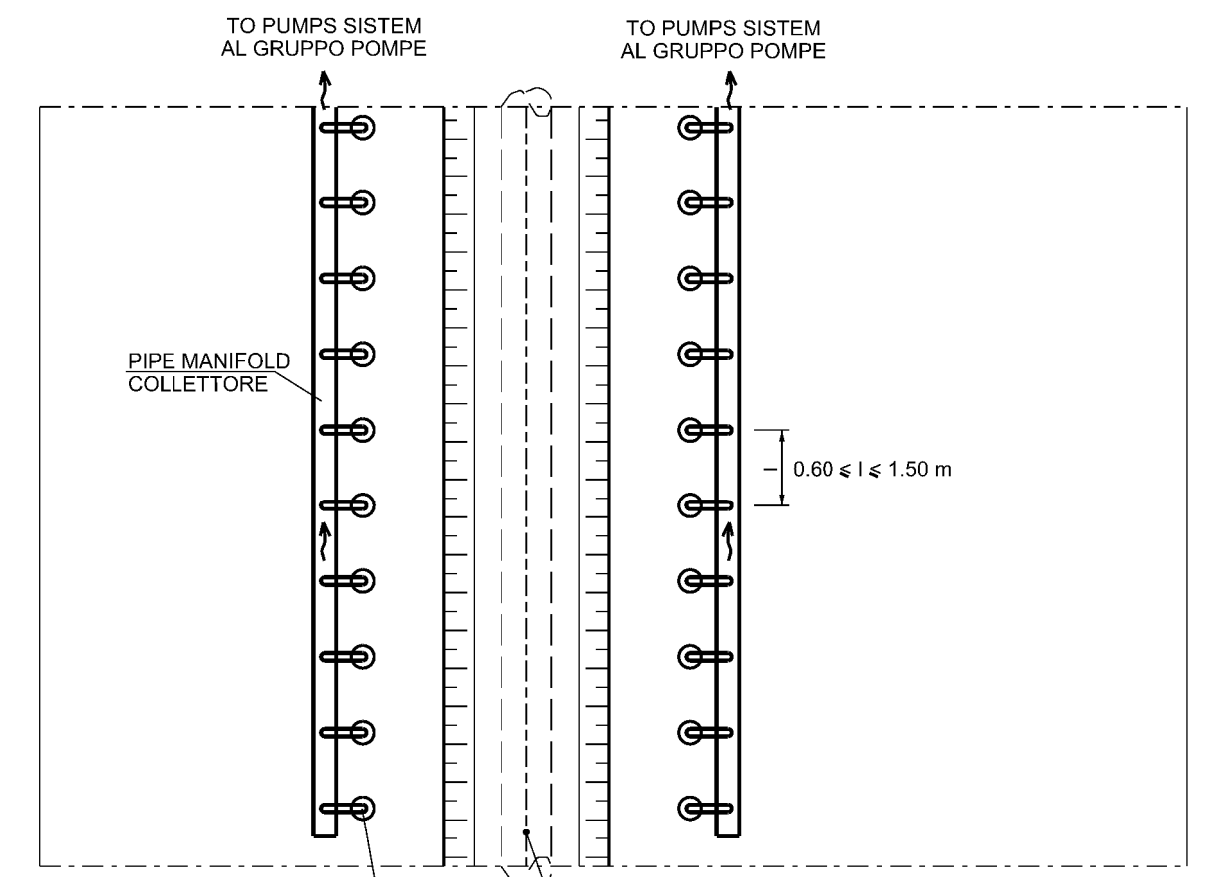
REFERENCE DOCUMENTS / DOCUMENTI DI RIFERIMENTO	N



WELL-POINT SUCTION BEAM  
TYPICAL SECTION  
ASTA DI ASPIRAZIONE DEL WELL-POINT  
PARTICOLARE DELLA SEZIONE TIPO



SECTION AND PLAN VIEW  
SEZIONE E PIANTA SCHEMATICI



WELL POINT (SEE TYPICAL SECTION)  
WELL POINT (v. SEZIONE TIPO)

4	28/08/2019	AFD-APPROVED FOR DESIGN	D BARUCCA	G AIUDI	A PATERNIANI
3	22/08/2019	IFA-ISSUE FOR APPROVAL	D BARUCCA	G AIUDI	A PATERNIANI
2	19/07/2019	REVISED ACCORDING TO THE RECEIVED COMMENTS IFC-ISSUE FOR COMMENTS	D BARUCCA	G AIUDI	A PATERNIANI
1	06/05/2019	ISSUE FOR COMMENTS	D BARUCCA	G AIUDI	A PATERNIANI
0	02/05/2019	ISSUE FOR INTERNAL CHECK	D BARUCCA	G AIUDI	A PATERNIANI
Rev	Date	Description	Prepared	Checked	Approved
Rev	Data	Descrizione	Preparato	Verificato	Approvato
			CONTRACT N. CT 3108/2018	JOB Comessa 171001	
LOCATION/LOCALITA' MALTA & ITALY			Document No / N Documento 10-DT-D-5504		
PROJECT PROGETTO MELITA TRANSGAS PIPELINE			REVISION REVISIONE 4		
DOCUMENT TITLE TITOLO DEL DOCUMENTO TYPICAL DRAWINGS FOR WELL POINT DEPRESSIONE DELLA FALDA CON WELL POINT			SHEET/FG 1 OF/DI 2		
			SCALE/SCALA		

The sole responsibility of this publication lies with the author. The European Union is not responsible for any use that may be made of the information contained therein.

The sole responsibility of this publication lies with the author. The European Union is not responsible for any use that may be made of the information contained therein.

REFERENCE DOCUMENTS / DOCUMENTI DI RIFERIMENTO	N

**APPLICATION AND USES**

THE WELL POINT COULD BE USED FOR TEMPORARY DEPRESSION OF WATER TABLE LEVEL IN PIPELINE TRENCH, IN PRELIMINARY EXCAVATIONS, THE DRAWDOWN WATER LEVEL SYSTEM CAN BE ASSOCIATED TO TRENCH WALL SHORING.

**MATERIAL PROPERTIES**

THE GEOMETRIC CHARACTERISTICS OF WELL PIPE (PILING LENGTH, AXIS DISTANCE, QUANTITY AND LOCATION) AND THOSE STRUCTURAL (NUMBER AND PUMPS CAPACITY, ETC.) SHALL BE DESIGNED IN ACCORDING TO SOIL PERMEABILITY, TO FILTRATION CHARACTERISTICS AND TO TRENCH DEPTH.

**APPLICATION GUIDELINES**

HOUSING HOLES OF WELL POINT SHALL BE FILLED WITH DRAINAGE MATERIAL (SAND OR GRAVEL) IN CASE OF LOW PERMEABILITY SOIL; FOR FINE GRANULOMETRY SOIL SHALL BE USED A GEOTEXTILE FILTER. IN ANY CASE, THE WELL PIPE TOES SHOULD HAVE A STAINLESS STEEL FILTER.  
WELL POINT PIPE MUST BE WITH SUITABLE LENGTH TO KEEP DRY TRENCH BOTTOM.  
THE DEPRESSION OF WATER LEVEL IS NOT PERMITTED IN PROXIMITY OF STRUCTURES (LEEVEE, BUILDINGS, TRANSPORT INFRASTRUCTURES, ETC.) SENSITIVE TO SOIL-FOUNDATION SETTLEMENTS.

**NOTES**

1. DRAWING NOT TO SCALE. ALL DIMENSIONS ARE IN METRES (m) UNLESS SPECIFIED OTHERWISE.
2. THE DIMENSIONING OF THE WORK IS INDICATIVE ONLY. BEFORE REALIZING THE DRAINAGE SYSTEM, A DETAIL VERIFICATION OF THE LOCAL SITE GEOLOGICAL AND HYDROGEOLOGICAL CHARACTERISTICS SHALL BE CARRIED OUT.

**CAMPO DI APPLICAZIONE**

I WELL POINT POSSONO ESSERE UTILIZZATI PER DEPRIMERE TEMPORANEAMENTE LA FALDA FREATICA IN CORRISPONDENZA DELLA TRINCEA PER LA POSA DELLA CONDOTTA, IN SCAVI DI SBANCAMENTO E IN QUELLI A SEZIONE OBBLIGATA. DATA LA NOTEVOLE INFLUENZA DELLA FALDA AI FINI DELLA STABILITA' DELLE PARETI DI SCAVO POSSONO ESSERE ASSOCIATI AD EVENTUALI OPERE DI CONTENIMENTO.

**CARATTERISTICHE DEI MATERIALI**





LE CARATTERISTICHE GEOMETRICHE DELLE ASTE VERTICALI (LUNGHEZZA DI INFISSIONE, INTERASSE DELLE ASTE, NUMERO E UBICAZIONE DELLE BATTERIE) E QUELLE STRUTTURALI DEL SISTEMA (NUMERO E CAPACITA' DELLE POMPE, ECC.) DEVONO ESSERE DIMENSIONATE IN BASE ALLA PERMEABILITA' DEI TERRENI, ALLE CARATTERISTICHE DEL REGIME DI FILTRAZIONE E ALLA PROFONDITA' DEGLI SCAVI.

**CRITERI DI APPLICAZIONE**

IN PRESENZA DI TERRENI A BASSA PERMEABILITA', I FORI DI ALLOGGIAMENTO DEI WELL POINT DEVONO ESSERE RIEMPITI CON MATERIALE DRENANTE (SABBIA O GHIAIA); IN PRESENZA DI TERRENI A GRANULOMETRIA FINE, DEVE ESSERE PREDISPOSTO UN FILTRO IN GEOTESSILE CON LO SCOPO DI EVITARNE IL TRASPORTO IN SOSPENSIONE. LE ASTE METALLICHE DEVONO, IN OGNI CASO, ESSERE EQUIPAGGIATE CON UN FILTRO IN ACCIAIO INOSSIDABILE IN CORRISPONDENZA DELL'ESTREMITA' INFERIORE.  
LE ASTE DEI WELL POINT DEVONO ESSERE DI LUNGHEZZA ADEGUATA A MANTENERE IL FONDO SCAVO ALL'ASCIUTTO. LA DEPRESSIONE DELLA FALDA NON E' CONSENTITA QUALORA IN PROSSIMITA' DELL'AREA DI PASSAGGIO VI SIANO STRUTTURE ( ARGINI, FABBRICATI, RILEVATI, INFRASTRUTTURE DI TRASPORTO) SENSIBILI AI CEDIMENTI DEL TERRENO DI FONDAZIONE.

**NOTE**

1. DISEGNO FUORI SCALA E MISURE ESPRESSE IN METRI (m)
2. IL DIMENSIONAMENTO DELL'OPERA E' DEL TUTTO INDICATIVO. PRIMA DI PROCEDERE CON LA REALIZZAZIONE DEL SISTEMA DI DRENAGGIO, E' NECESSARIO ESEGUIRNE IL DIMENSIONAMENTO IN RELAZIONE ALLE CARATTERISTICHE IDROGEOLOGICHE DEI TERRENI.

4	28/08/2019	AFD-APPROVED FOR DESIGN	D BARUCCA	G AIUDI	A PATERNIANI
3	22/08/2019	IFA-ISSUE FOR APPROVAL	D BARUCCA	G AIUDI	A PATERNIANI
2	19/07/2019	REVISED ACCORDING TO THE RECEIVED COMMENTS IFC-ISSUE FOR COMMENTS	D BARUCCA	G AIUDI	A PATERNIANI
1	06/05/2019	ISSUE FOR COMMENTS	D BARUCCA	G AIUDI	A PATERNIANI
0	02/05/2019	ISSUE FOR INTERNAL CHECK	D BARUCCA	G AIUDI	A PATERNIANI
Rev	Date	Description	Prepared	Checked	Approved
Rev	Data	Descrizione	Preparato	Verificato	Approvato
 <small>MINISTRY FOR ENERGY AND WATER MANAGEMENT</small> <small>WSC, GORMIROAD, LUQA, MALTA</small>		 		CONTRACT N. CT 3108/2018	
 <small>Co-financed by the European Union</small> <small>Connecting Europe Facility</small>		LOCATION/LOCALITA' <b>MALTA &amp; ITALY</b>		JOB Commessa 171001	
PROJECT PROGETTO			<b>MELITA TRANSGAS PIPELINE</b>		
DOCUMENT TITLE TITOLO DEL DOCUMENTO			<b>TYPICAL DRAWINGS FOR WELL POINT                  DEPRESSIONE DELLA FALDA CON WELL POINT</b>		
REVISION REVISIONE			4		
SHEET/FG SCALE/SCALA			2 OF/DI 2		