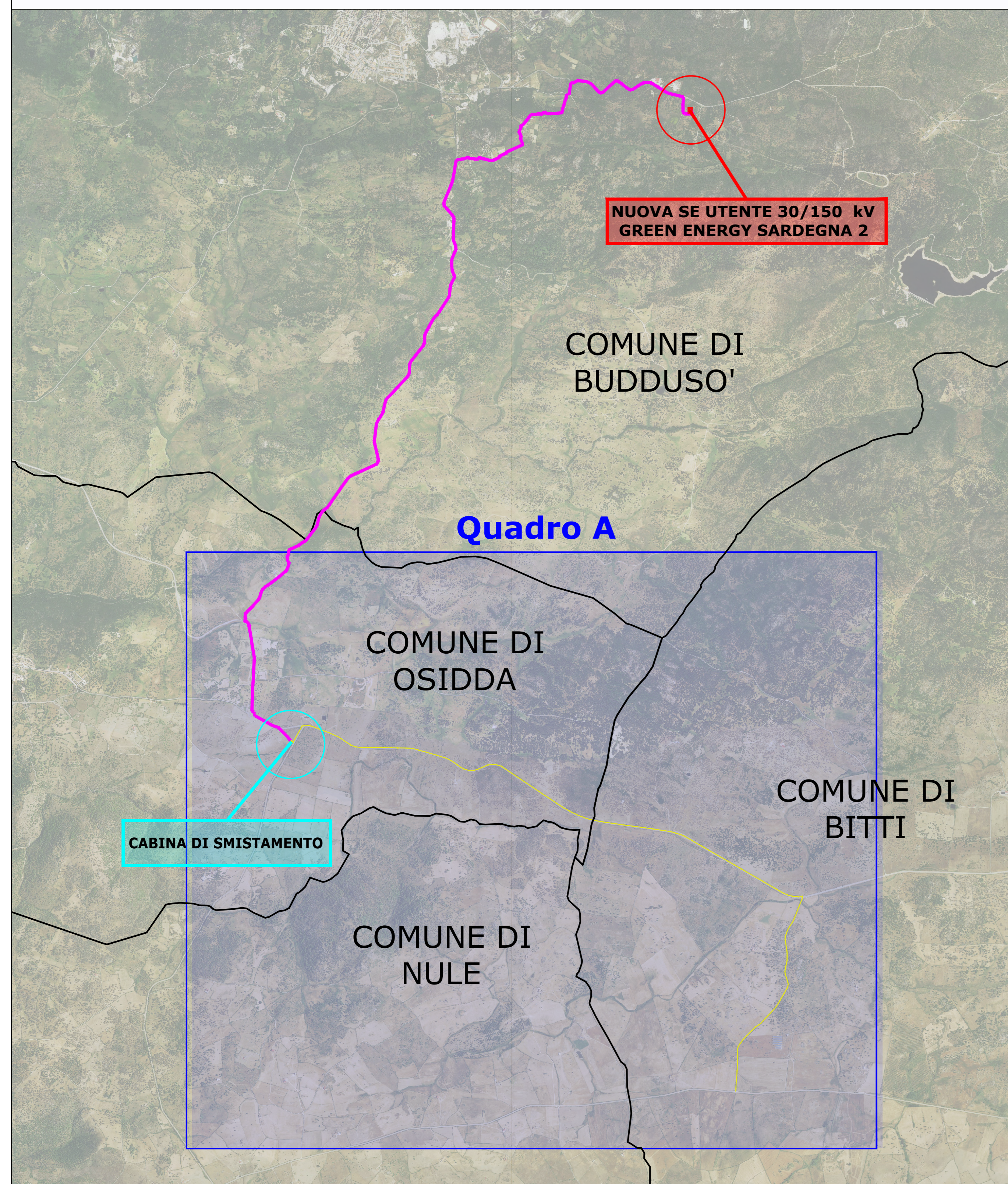
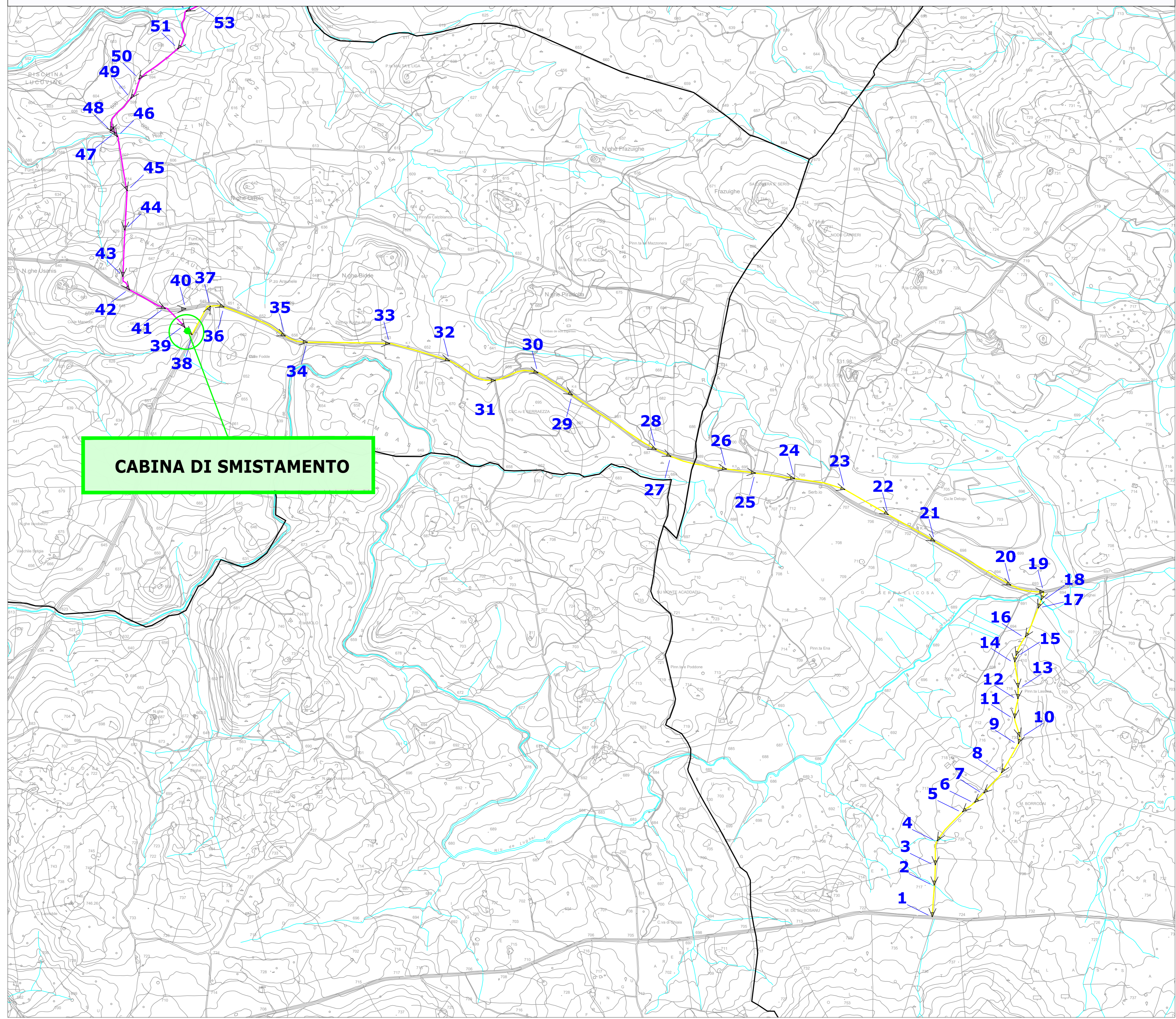


STRALCIO ORTOFOTO - SC. 1:25.000



LEGENDA	
	Cavidotto MT
	Dorsale MT
	Punto di scatto
	Confini comunali

STRALCIO CTR - QUADRO A - SC. 1:10.000



REGIONE AUTONOMA DELLA SARDEGNA
PROVINCE DI NUORO E SASSARI

COMUNE DI BITTI

COMUNE DI OSIDDA

COMUNE DI BUDDUSO'

PROGETTO PER LA REALIZZAZIONE DEL PARCO EOLICO "BITTI - AREA PIP"

Potenza complessiva 56 MW

PROGETTO DEFINITIVO
DELL'IMPIANTO, DELLE OPERE CONNESSE E DELLE INFRASTRUTTURE INDISPENSABILI

PA-R.3a

REPORT FOTOGRAFICO TRACCIATO CAVIDOTTI
PLANIMETRIA PUNTI DI RIPRESA FOTOGRAFICA

COMMITTENTE

GREEN ENERGY SARDEGNA 2 S.r.l.

Piazza del Grano 3
39100 Bolzano, Italia

GRUPPO DI LAVORO

Progettazione e coordinamento:
I.A.T. Consulenza e progetti S.r.l.
Dot. Ing. Giuseppe Frongia

Consulenze specialistiche:

Ing. Giuseppe Frongia	Dot. Mauro Casti (Flora e vegetazione)
Ing. Marianna Battarino	Dot. Marco Cocco (Petrologia)
Ing. Enrico Bataglia	Ing. Antonio Deboni (Acustica)
Dot. Andrea Cappari	Dot. Maurizio Melis (Farmacologia)
Ing. Giancarlo Corda	Dot. Matteo Tatti (Archeologia)
Ing. Antonio Dedoni	Dot. Geol. Mauro Pompei (Geologia e geotecnica)
Ing. Gianluca Mela	Dot. Geol. Maria Francesca Lutina (Geologia e geotecnica)
Ing. Emanuela Soga	

SCALA:

1:10.000 - 1:25.000

FIRME

Rev.	Descrizione	Redatto	Verificato	Approvato	Data
00	Prima emissione	IAT	GF	GES2	Agosto 2020