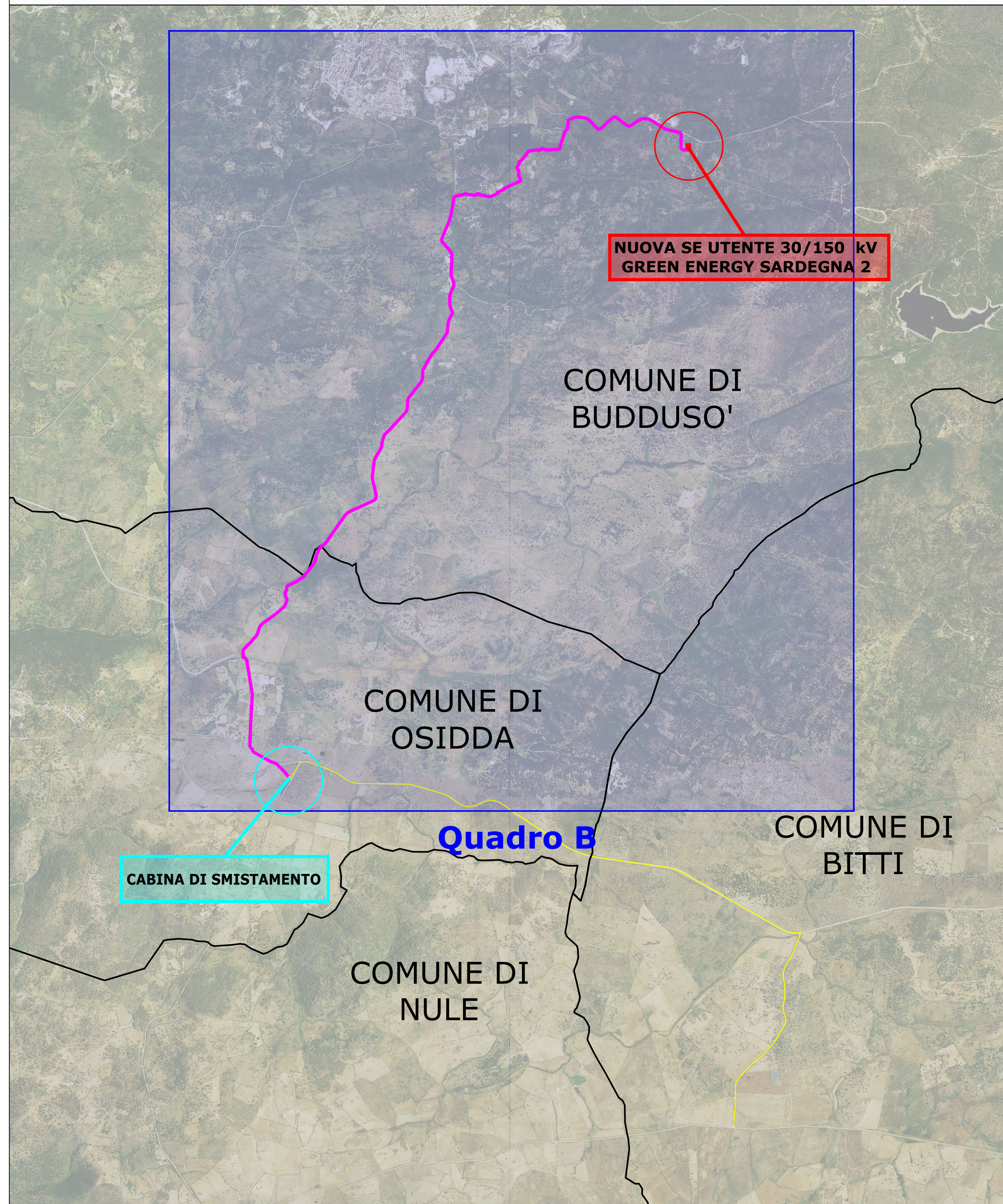
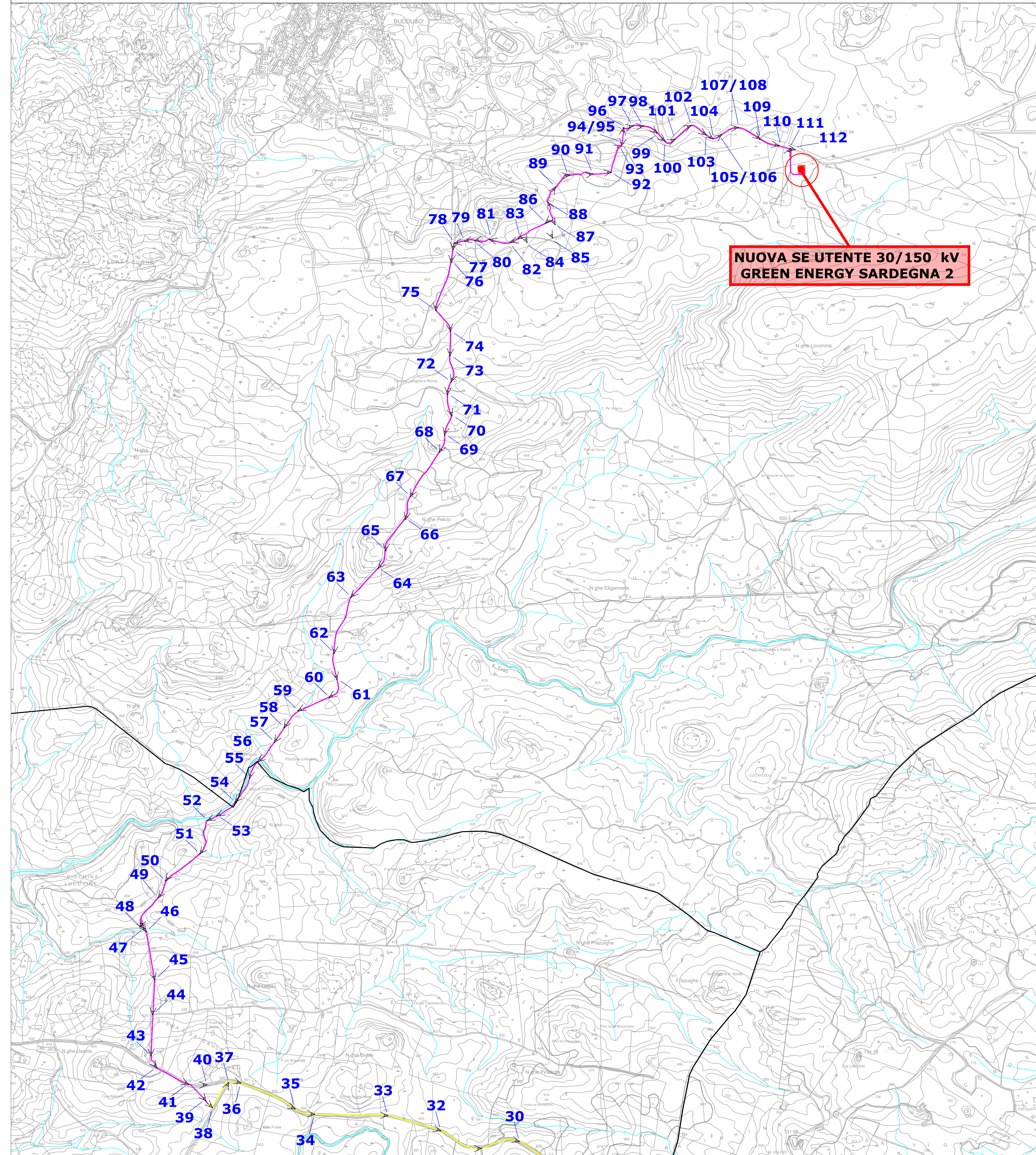


STRALCIO ORTOFOTO - SC. 1:25.000



STRALCIO CTR - QUADRO B - SC. 1:10.000



LEGENDA	
	Cavidotto MT
	Dorsale MT
	Punto di scatto
	Confini comunali

REGIONE AUTONOMA DELLA SARDEGNA
PROVINCE DI NUORO E SASSARI

COMUNE DI BITTI

COMUNE DI OSIDDA

COMUNE DI BUDDUSO'

PROGETTO PER LA REALIZZAZIONE DEL PARCO EOLICO "BITTI - AREA PIP"
Potenza complessiva 56 MW

PROGETTO DEFINITIVO
DELL'IMPIANTO, DELLE OPERE CONNESSE E DELLE INFRASTRUTTURE INDISPENSABILI

PA-R.3b

REPORT FOTOGRAFICO TRACCIATO CAVIDOTTI
PLANIMETRIA PUNTI DI RIPRESA FOTOGRAFICA

COMMITTENTE
GREEN ENERGY SARDEGNA 2 S.r.l.
Piazza del Grano 3
39100 Bolzano, Italia

GRUPPO DI LAVORO
Progettazione e coordinamento:
I.A.T. Consulenza e progetti S.r.l.
Dott. Ing. Giuseppe Frongia

Gruppo di progettazione:
Ing. Giuseppe Frongia
Ing. Massimo Barone
Ing. Enrico Bellotti
Dott. Andrea Casale
Ing. Giancarlo Coria
Ing. Antonio Deiana
Ing. Gianluca Mela
Ing. Emanuele Siga

Consulenze specialistiche:
Dott. Mauro Cessi (Flora e vegetazione)
Dott. Massimo Cecchi (Petrologia)
Ing. Antonio Deiana (Acustica)
Dott. Massimo Medda (Fisica)
Dott. Matteo Tullì (Archeologia)
Dott. Carlo Mauro Porras (Geologia e geotecnica)
Dott. Geol. Maria Francesca Lobina (Geologia e geotecnica)

FIRME

SCALA:
1:10.000 - 1:25.000

Rev.	Descrizione	Redatto	Verificato	Approvato	Data
00	Prima emissione	IAT	GF	GES2	Agosto 2020