

Foto PF 1



Foto PF 2a



Foto PF 2b



Foto PF 3

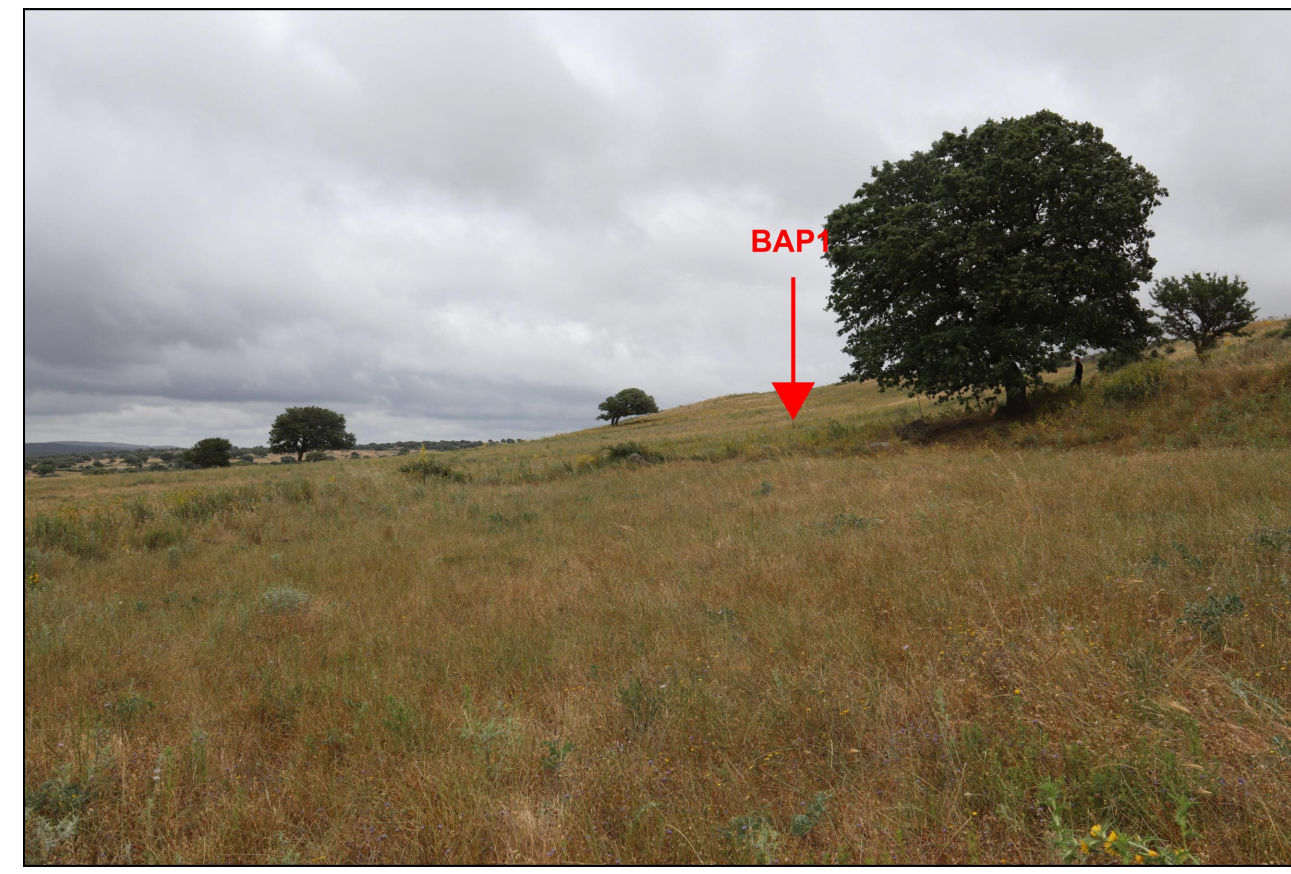


Foto PF 4a



Foto PF 4b



Foto PF 5a



Foto PF 5b



Foto PF 6

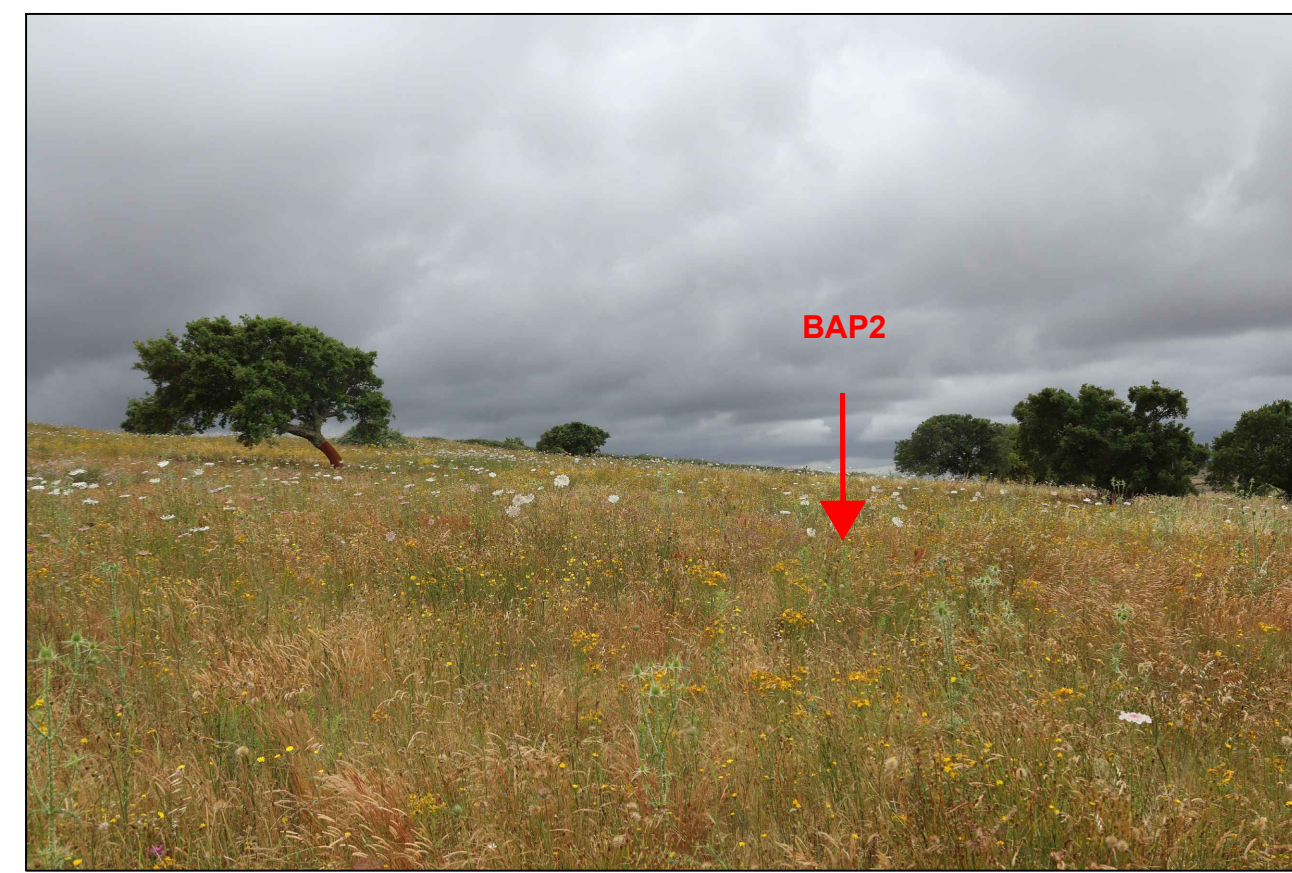


Foto PF 8

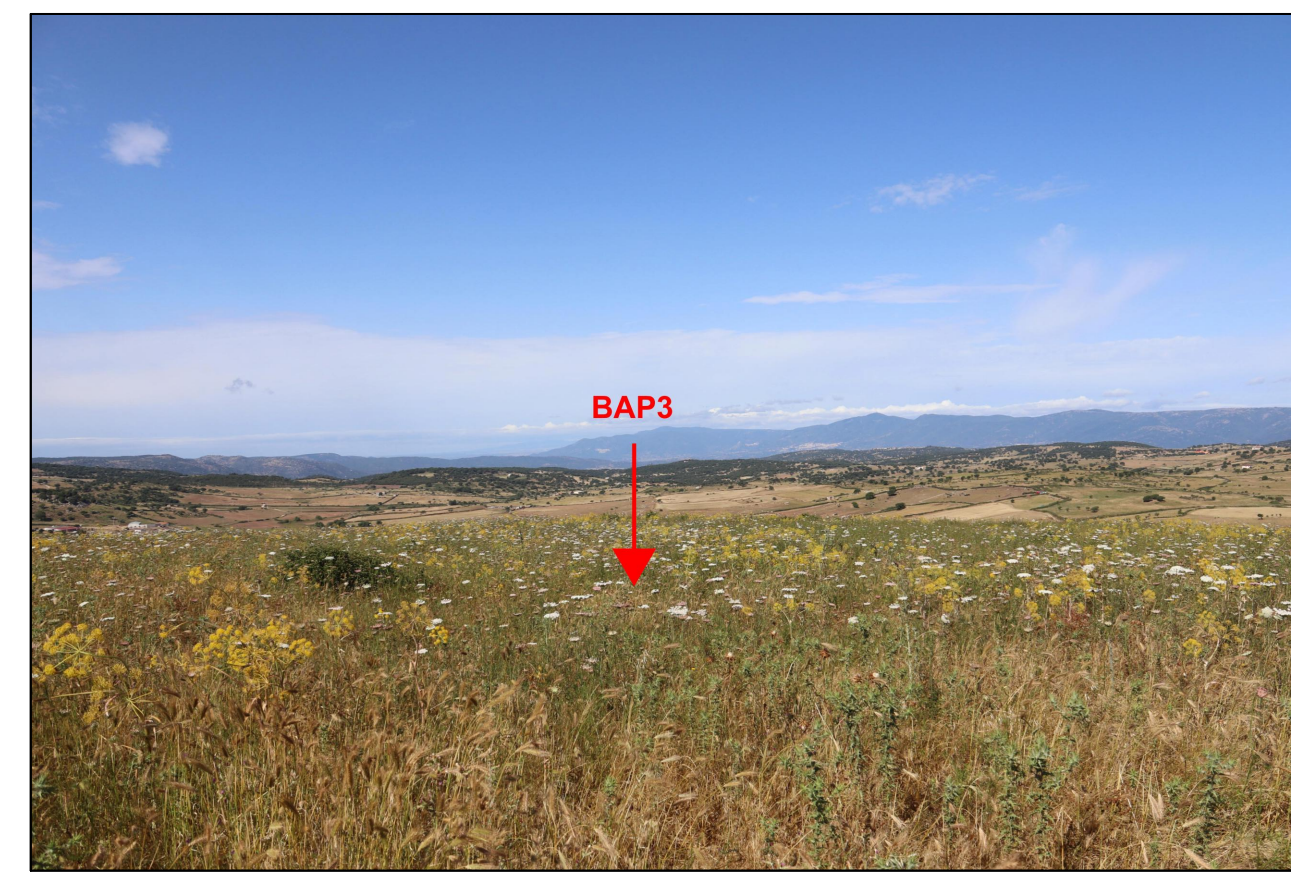


Foto PF 9a



Foto PF 9b



Foto PF 10



Foto PF 11a



Foto PF 11b



Foto PF 12a



Foto PF 12b



Foto PF 13



Foto PF 14a

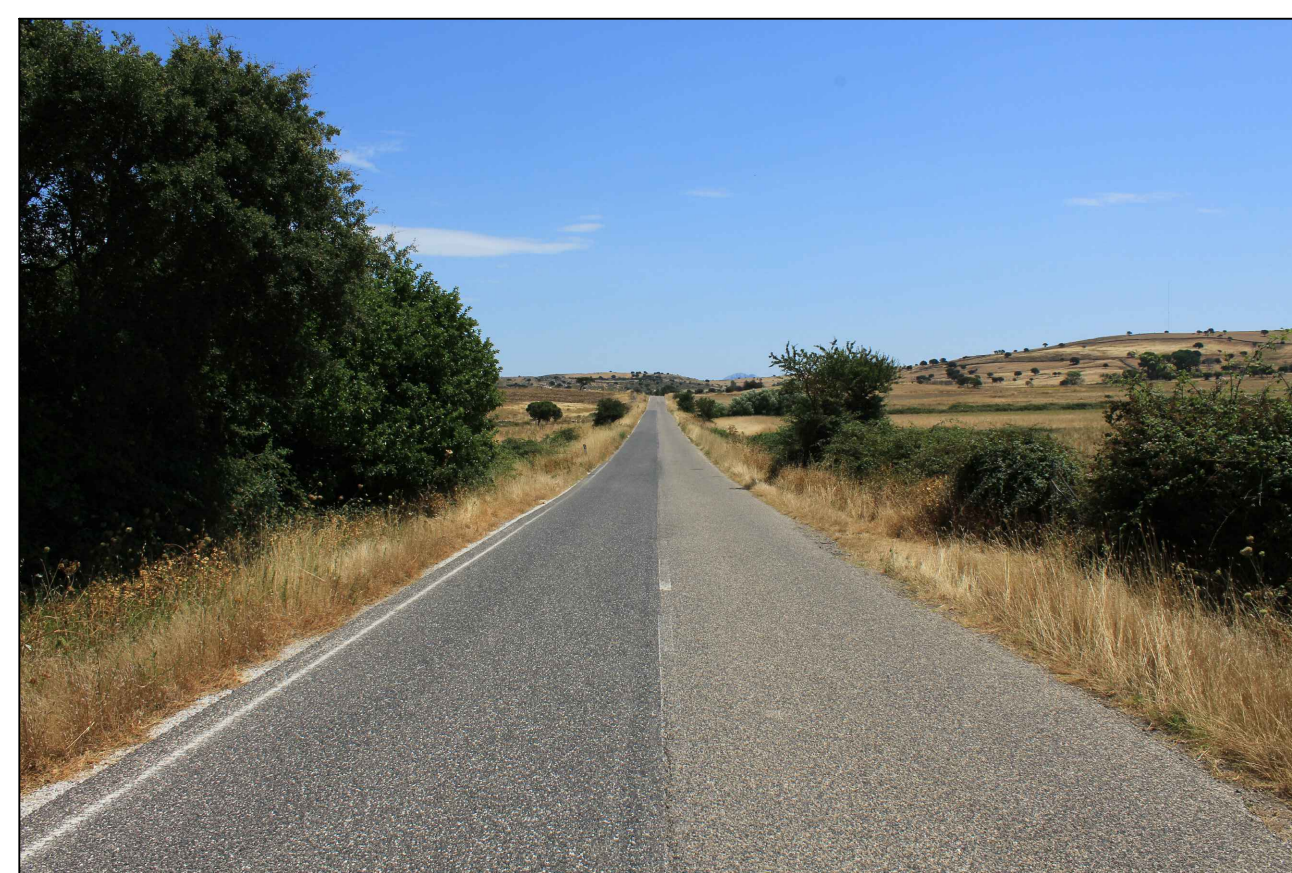


Foto PF 14b

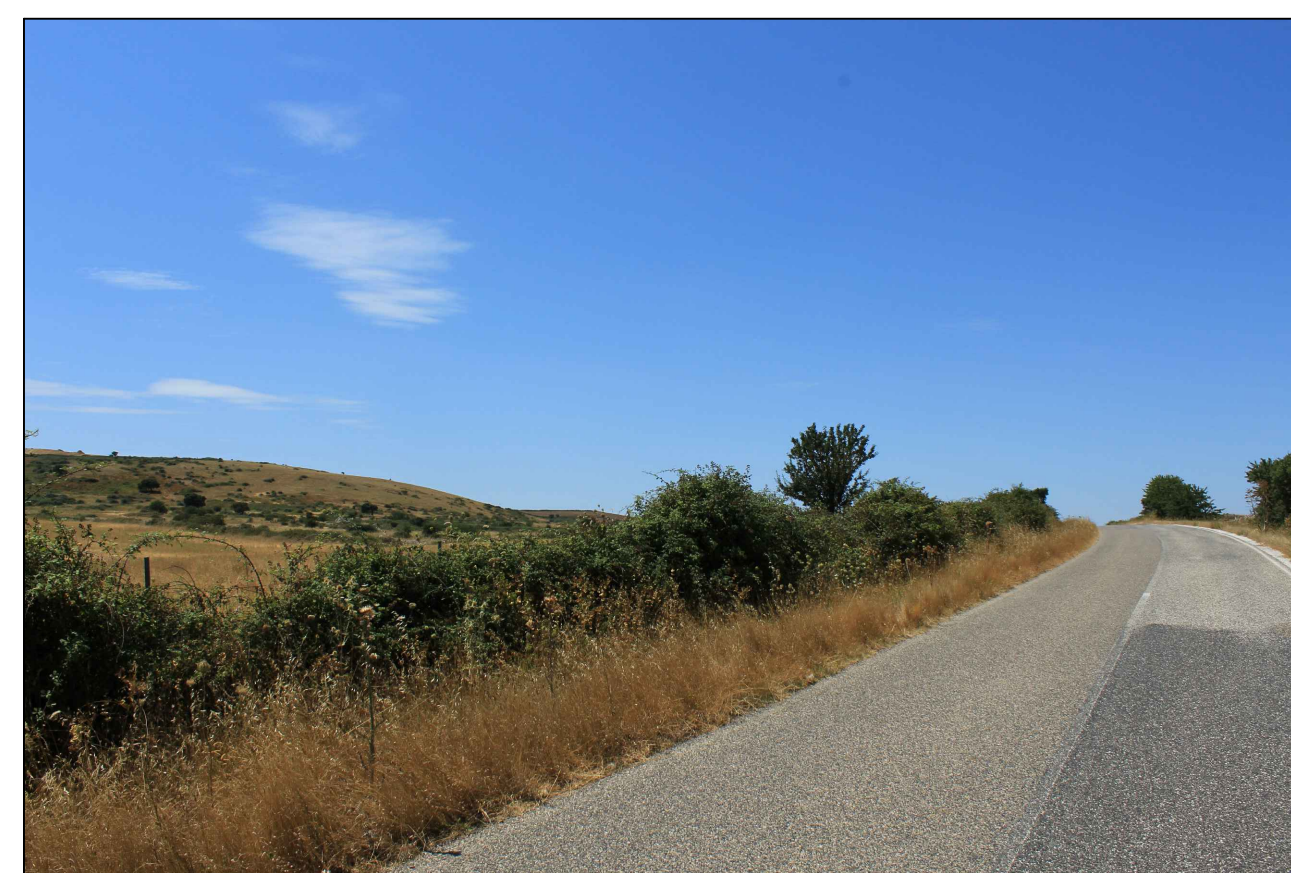
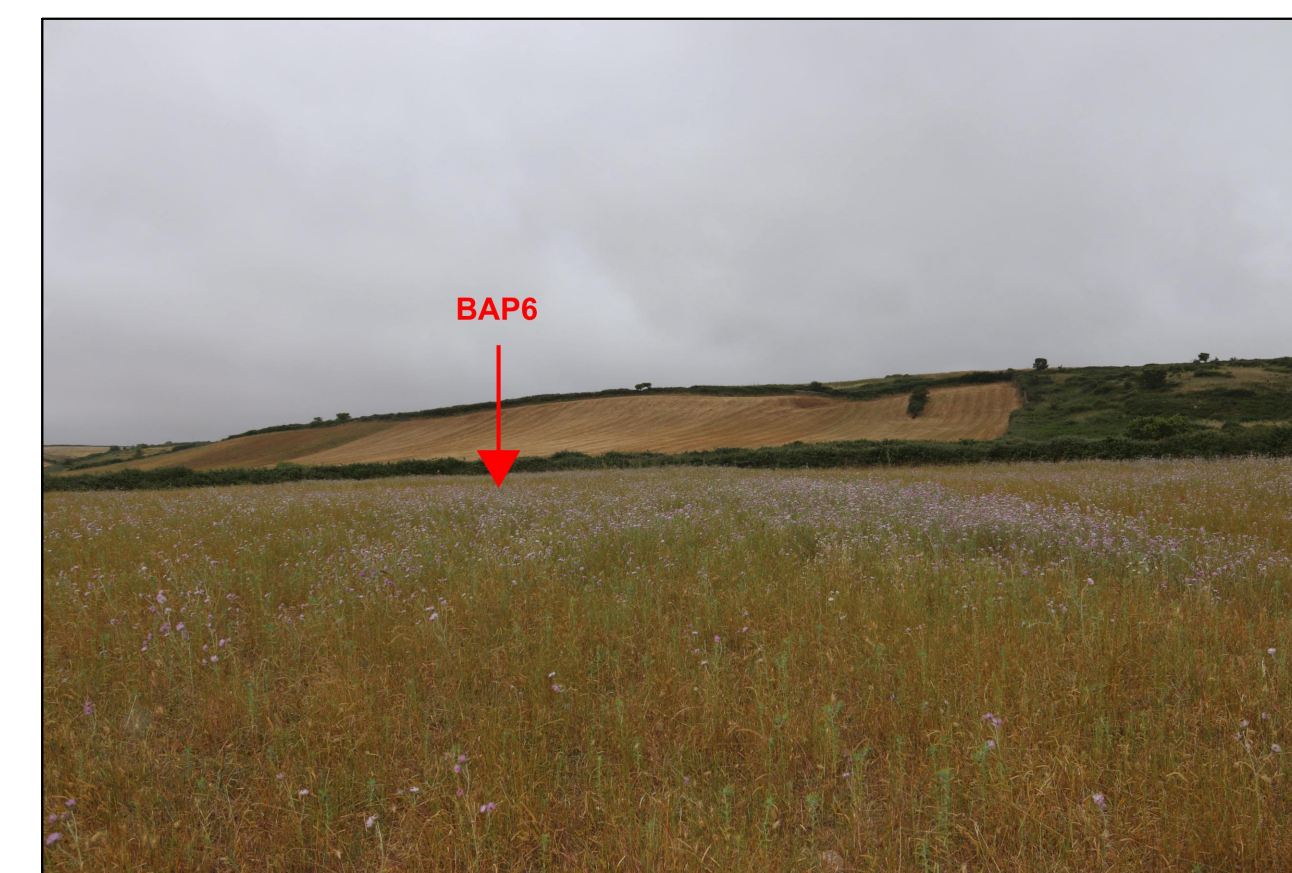
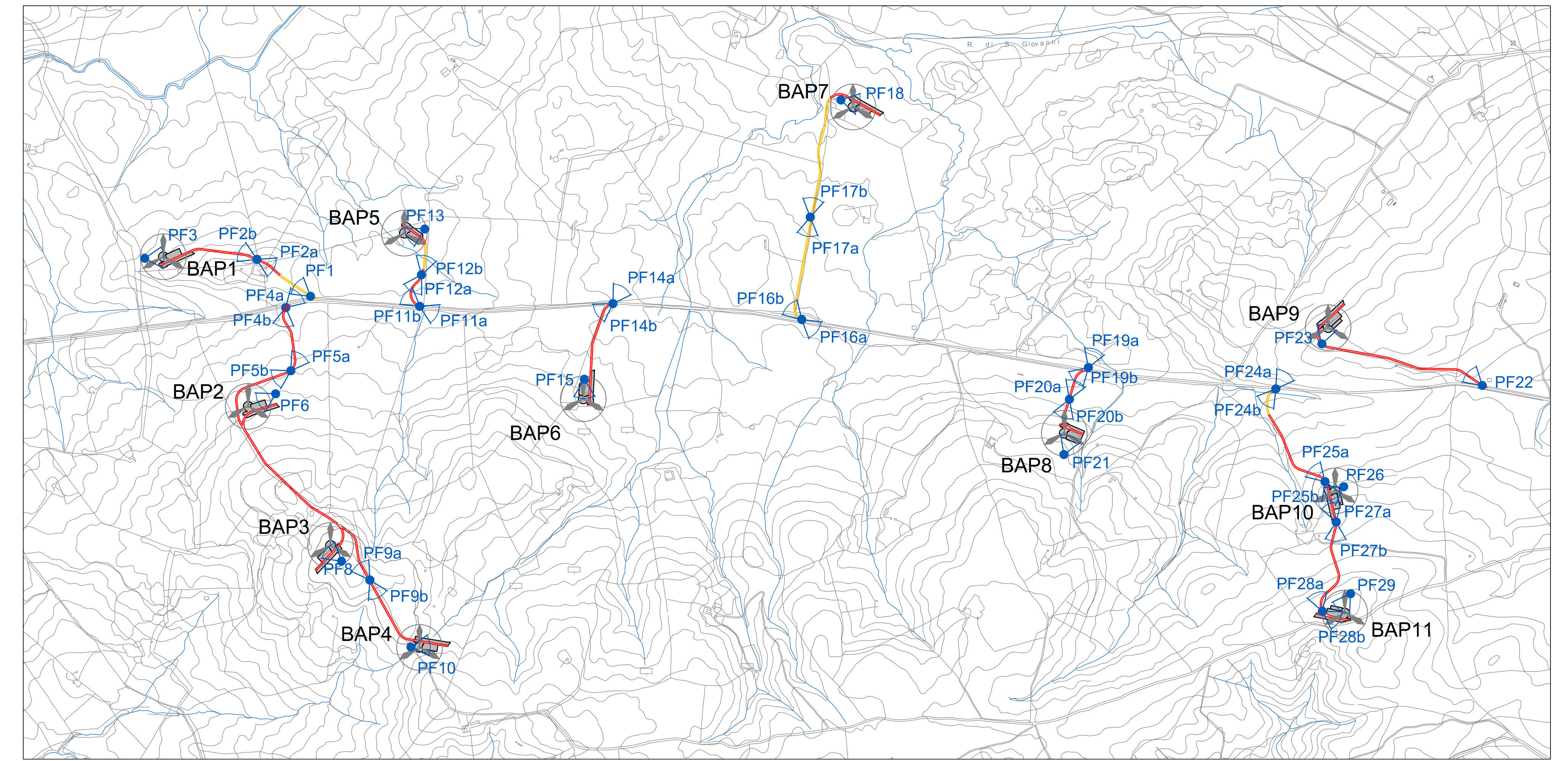


Foto PF 15



PLANIMETRIE VIABILITÀ IN PROGETTO CON INDICAZIONE DEI PUNTI DI RIPRESA FOTOGRAFICA - SCALA 1:10.000



**LEGENDA**

- Aerogeneratori
- Piazzola di cantiere
- Viabilità esistente da adeguare
- Viabilità di nuova realizzazione
- Punti di ripresa fotografica

REGIONE AUTONOMA DELLA SARDEGNA  
PROVINCE DI NUORO E SASSARI

COMUNE DI BITTI      COMUNE DI OSIDDA      COMUNE DI BUDDUSO

**PROGETTO PER LA REALIZZAZIONE DEL PARCO EOLICO "BITTI - AREA PIP"**  
Potenza complessiva 56 MW

**PROGETTO DEFINITIVO DELL'IMPIANTO, DELLE OPERE CONNESSE E DELLE INFRASTRUTTURE INDISPENSABILI**

**PIAZZOLE, VIABILITÀ ED AREE DI CANTIERE - INQUADRAMENTO FOTOGRAFICO**

PA-R.4a

GRUPPO DI LAVORO

COMMITTENTE  
**GREEN ENERGY SARDEGNA 2**  
Piazza del Grano 3  
39100 Bolzano, Italia

Progettazione e coordinamento:  
P.A.T. Consulenze e progetti S.r.l.  
Dott. Ing. Giuseppe Frongia

Gruppo di progettazione:  
Ing. Giuseppe Frongia  
Ing. Massimo Bellerio  
Ing. Enrico Biondi  
Dott. Andrea Cadeddu  
Ing. Gianfranco Costa  
Ing. Andrea Deiana  
Ing. Gianluca Mola  
Ing. Emanuele Soggi

Consulenze specialistiche:  
Dott. Mauro Cadi (Flora e vegetazione)  
Dott. Marco Cocco (Petrologia)  
Ing. Enrico Biondi  
Dott. Massimo Medda (Fisica)  
Dott. Stefano Lotti (Ingegneria)  
Dott. Carlo Mauro Piretti (Servizi e gestione)  
Dott. Carlo Maria Fenucci Lottici (Servizi e gestione)

SCALA:  
VARIE

FIRME  
ORDINE INGEGNERI P.A. PIP - CASALARI  
Dott. Ing. Giuseppe Frongia

Rev.	Descrizione	Revisto	Verificato	Approvato	Data
00	Prima emissione				Agosto 2020