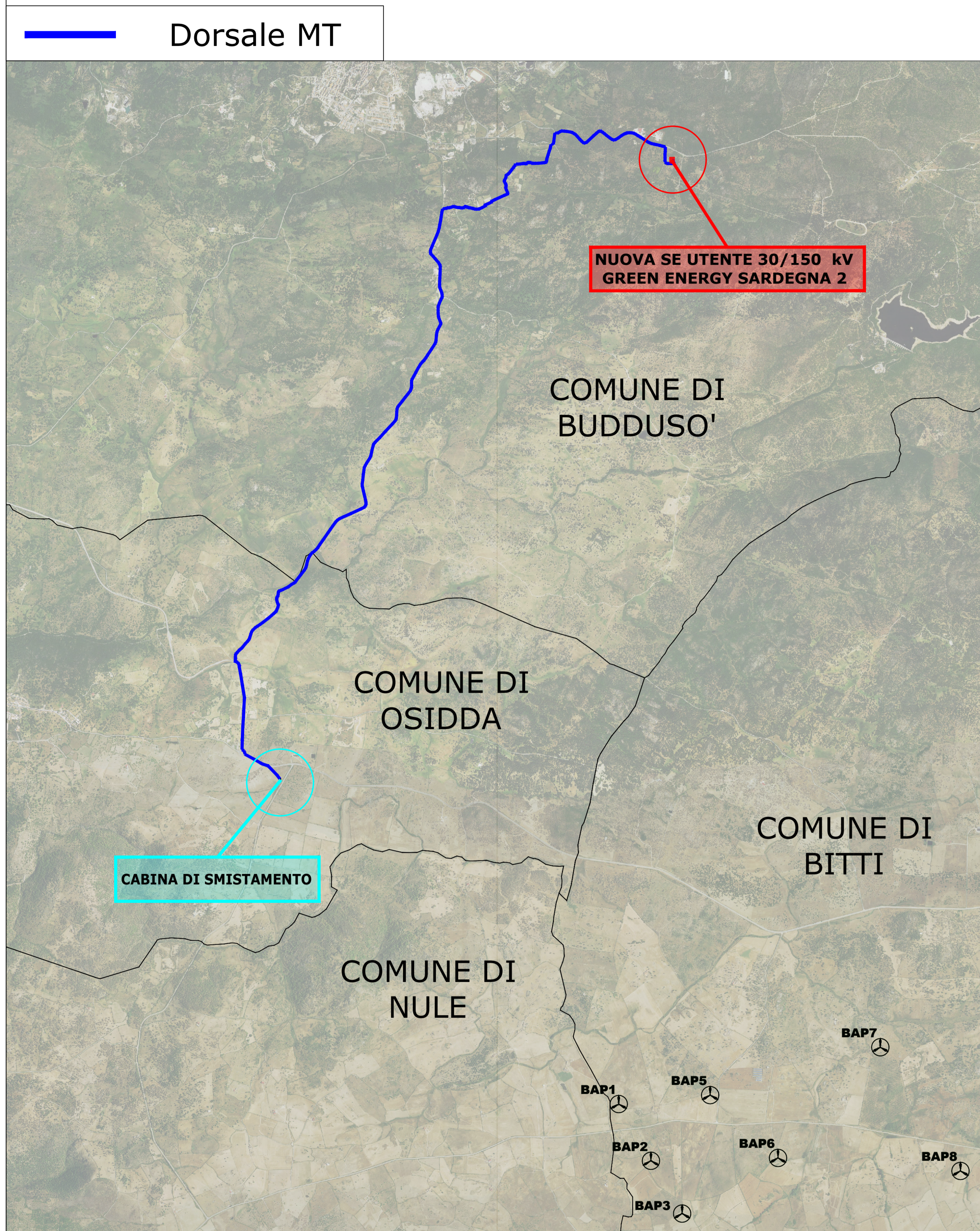
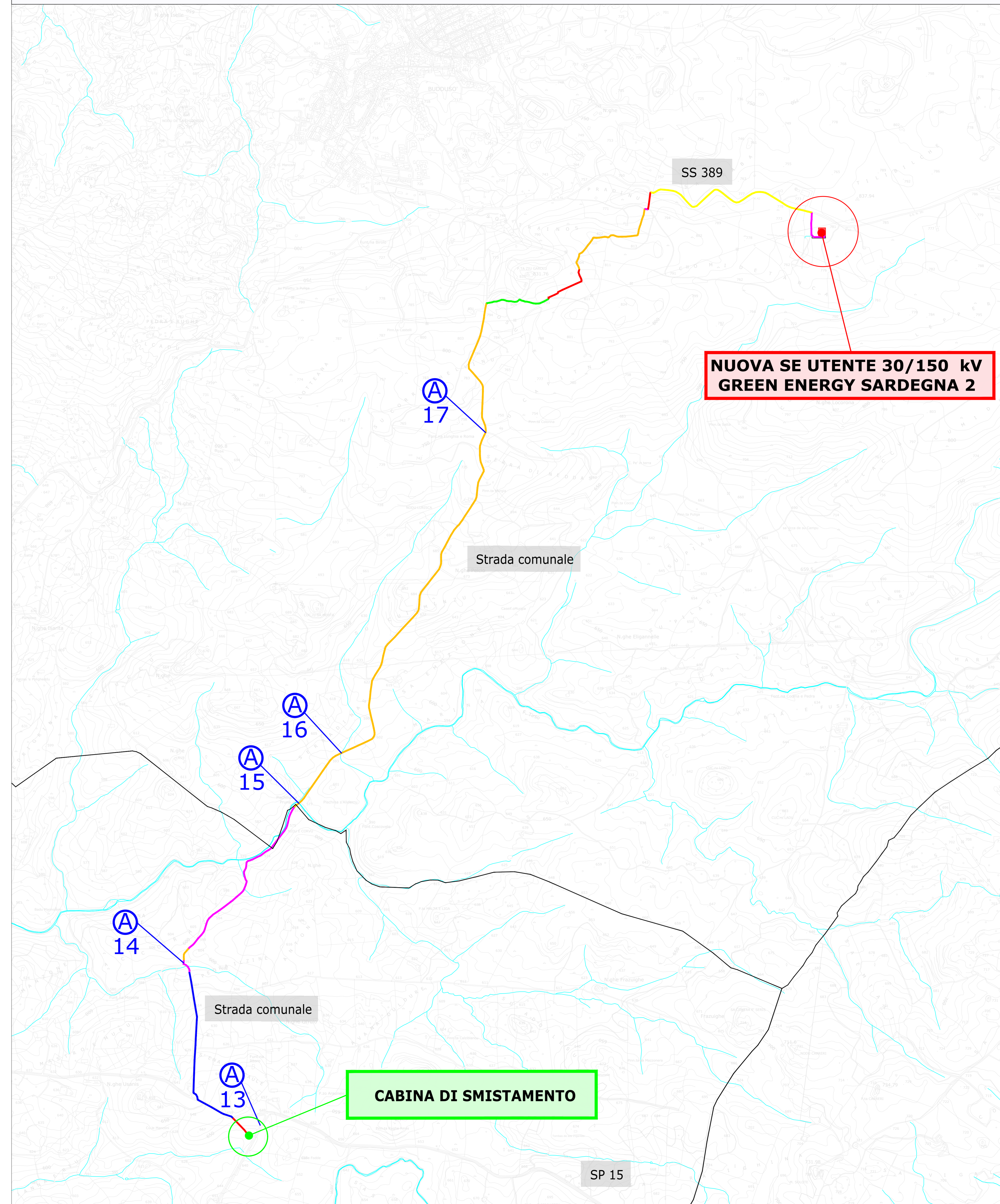


STRALCIO ORTOFOTO - SC. 1:25.000



Dorsale MT

STRALCIO CTR - SC. 1:10.000



NUOVA SE UTENTE 30/150 kV
GREEN ENERGY SARDEGNA 2

CABINA DI SMISTAMENTO

LEGENDA

- Cavidotto su S.P. banchina in cls
- Cavidotto su strada comunale in bitume
- Cavidotto su strada privata sterrata
- Cavidotto su strada comunale cunetta/banchina in terra
- Cavidotto su strada statale
- Cavidotto su terreno privato
- A Attraversamenti
- Confini Comunali

REGIONE AUTONOMA DELLA SARDEGNA
PROVINCE DI NUORO E SASSARI

COMUNE DI BITTI COMUNE DI OSIDDA COMUNE DI BUDDUSO'

PROGETTO PER LA REALIZZAZIONE DEL PARCO EOLICO "BITTI - AREA PIP"
Potenza complessiva 56 MW

PROGETTO DEFINITIVO
DELL'IMPIANTO, DELLE OPERE CONNESSE E DELLE INFRASTRUTTURE INDISPENSABILI

PA-Tav.16a

PLANIMETRIA TECNICA TIPOLOGICA E SVILUPPO DORSALE MT CON INDIVIDUAZIONE ATTRAVERSAMENTI CORSI D'ACQUA SU CTR

COMMITTENTE

GREEN ENERGY SARDEGNA 2 S.r.l.
Piazza del Grano 3
39100 Bolzano, Italia

GRUPPO DI LAVORO

Progettazione e coordinamento:
I.A.T. Consulenza e progetti S.r.l.
Dot. Ing. Giuseppe Frongia

Consulente specialistiche:
IAT CONSULTING E PROGETTI
www.iatprogetti.it

Gruppo di progettazione:
Dot. Marco Cotti (Pipa e regolazione)
Ing. Giuseppe Frongia
Dot. Marco Cocco (Prestazioni)
Ing. Antonio Barletto
Dot. Maurizio Motta (Prestazioni)
Dot. Massimo Tatti (Architettura)
Ing. Antonio Daloni
Ing. Gianluca Miele
Dot. Geol. Maria Francesca Lobina (Geologia e geotecnica)
Dot. Geol. Maria Francesca Lobina (Geologia e geotecnica)

SCALA:
1:10.000 - 1:25.000

FIRME

Rev.	Descrizione	Redatto	Verificato	Approvato	Data
00	Prima emissione	IAT	GF	GES2	Agosto 2020