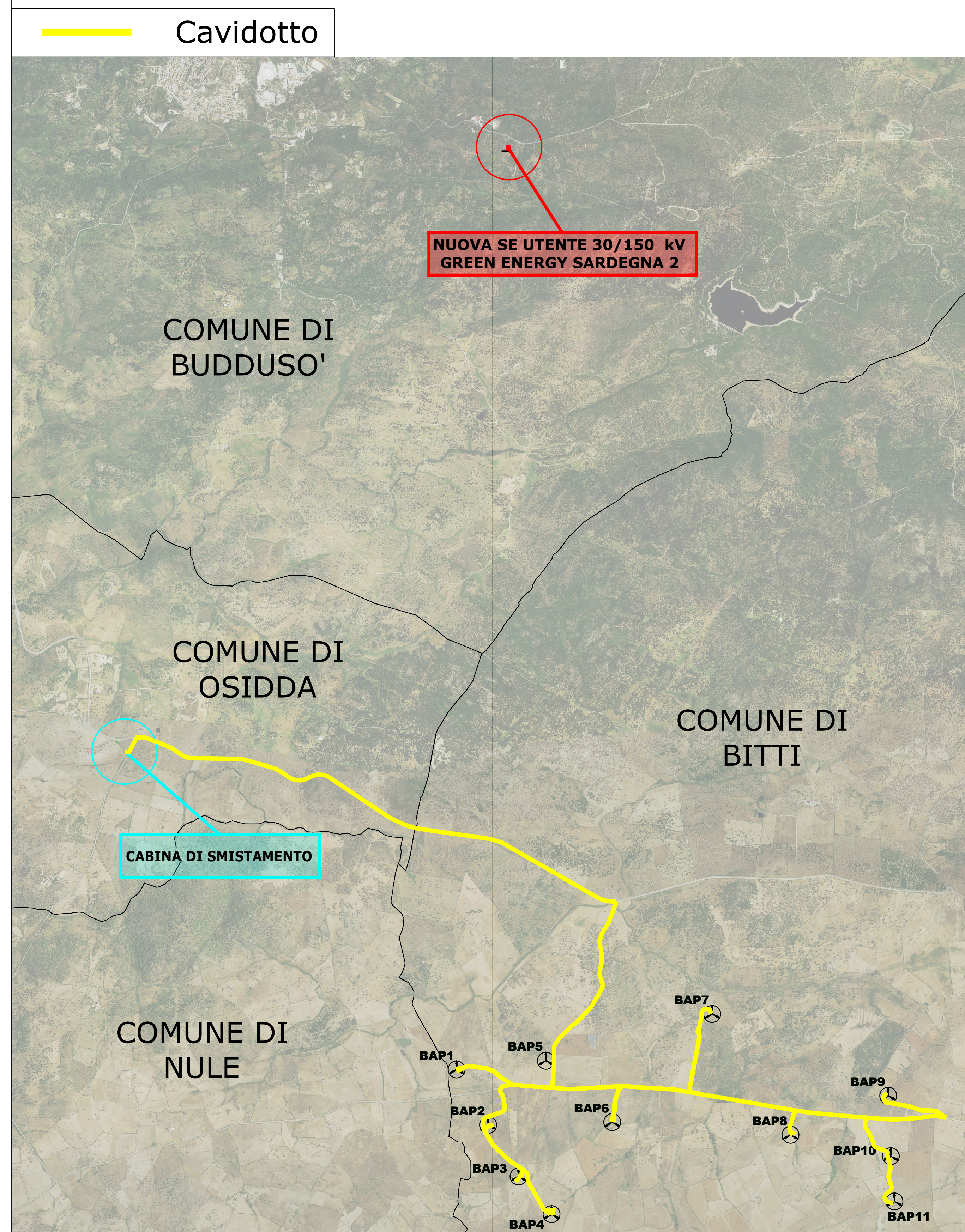


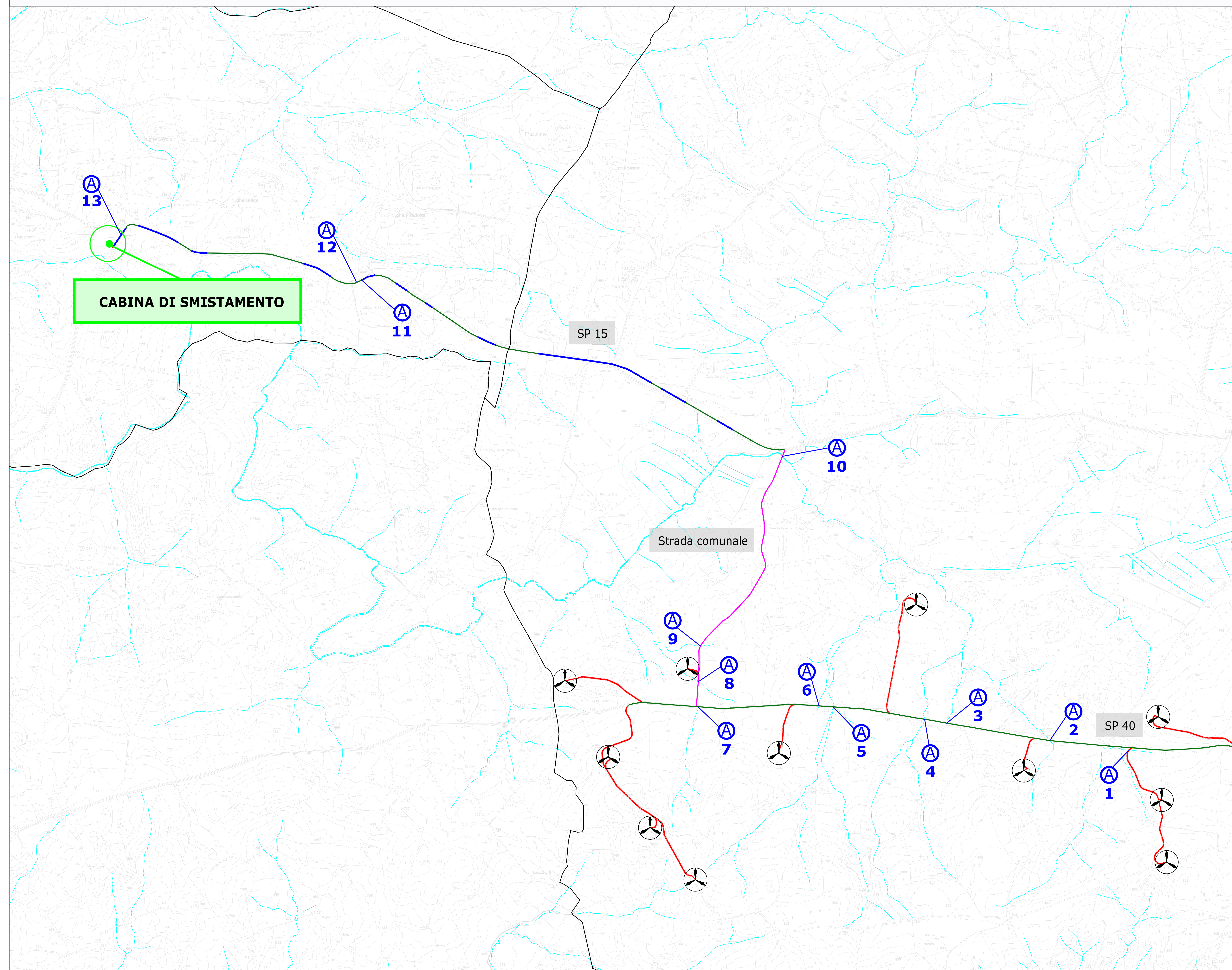
STRALCIO ORTOFOTO - SC. 1:25.000



LEGENDA

- Cavidotto su S.P. banchina in cls
- Cavidotto su strada comunale in bitume
- Cavidotto su S.P. cunetta/banchina in terra
- Cavidotto su terreno privato
- Confini Comunali
- ⊗ Attraversamenti
- ⊗ Aerogeneratore

STRALCIO CTR - SC. 1:10.000



REGIONE AUTONOMA DELLA SARDEGNA
PROVINCE DI NUORO E SASSARI

COMUNE DI BITTI

COMUNE DI OSIDDA

COMUNE DI BUDDUSO'

PROGETTO PER LA REALIZZAZIONE DEL PARCO EOLICO "BITTI - AREA PIP"
Potenza complessiva 56 MW

PROGETTO DEFINITIVO
DELL'IMPIANTO, DELLE OPERE CONNESSE E DELLE INFRASTRUTTURE INDISPENSABILI

PA-Tav.17a

PLANIMETRIA TECNICA TIPOLOGICA E SVILUPPO CAVIDOTTI MT SU CTR

COMMITTENTE
GREEN SARDEGNA 2 S.r.l.
Piazza del Grano 3
39100 Bolzano, Italia

GRUPPO DI LAVORO
Progettazione e coordinamento:
I.A.T. Consulenza e progetti S.r.l.
Dott. Ing. Giuseppe Frongia

Consulenze specialistiche:
Ing. Giuseppe Frongia
Ing. Massimo Barone
Ing. Enrico Battaglia
Dott. Andrea Cappella
Ing. Gianfranco Coria
Ing. Giancarlo Mella
Ing. Emanuele Siga

Consulenze specialistiche:
Dott. Marco Cusi (Pisa e vegetazione)
Dott. Marco Cusi (Petrologia)
Ing. Antonio Deiana (Acustica)
Dott. Massimo Deiana (Fisica)
Dott. Matteo Tatti (Architettura)
Dott. Geol. Maria Franca Lorenza (Geologia e geotecnica)
Dott. Geol. Maria Franca Lorenza (Geologia e geotecnica)

SCALA:
1:10.000 - 1:25.000

FIRME

Rev.	Descrizione	Redatto	Verificato	Approvato	Data
00	Prima emissione	IAT	GF	GES2	Agosto 2020