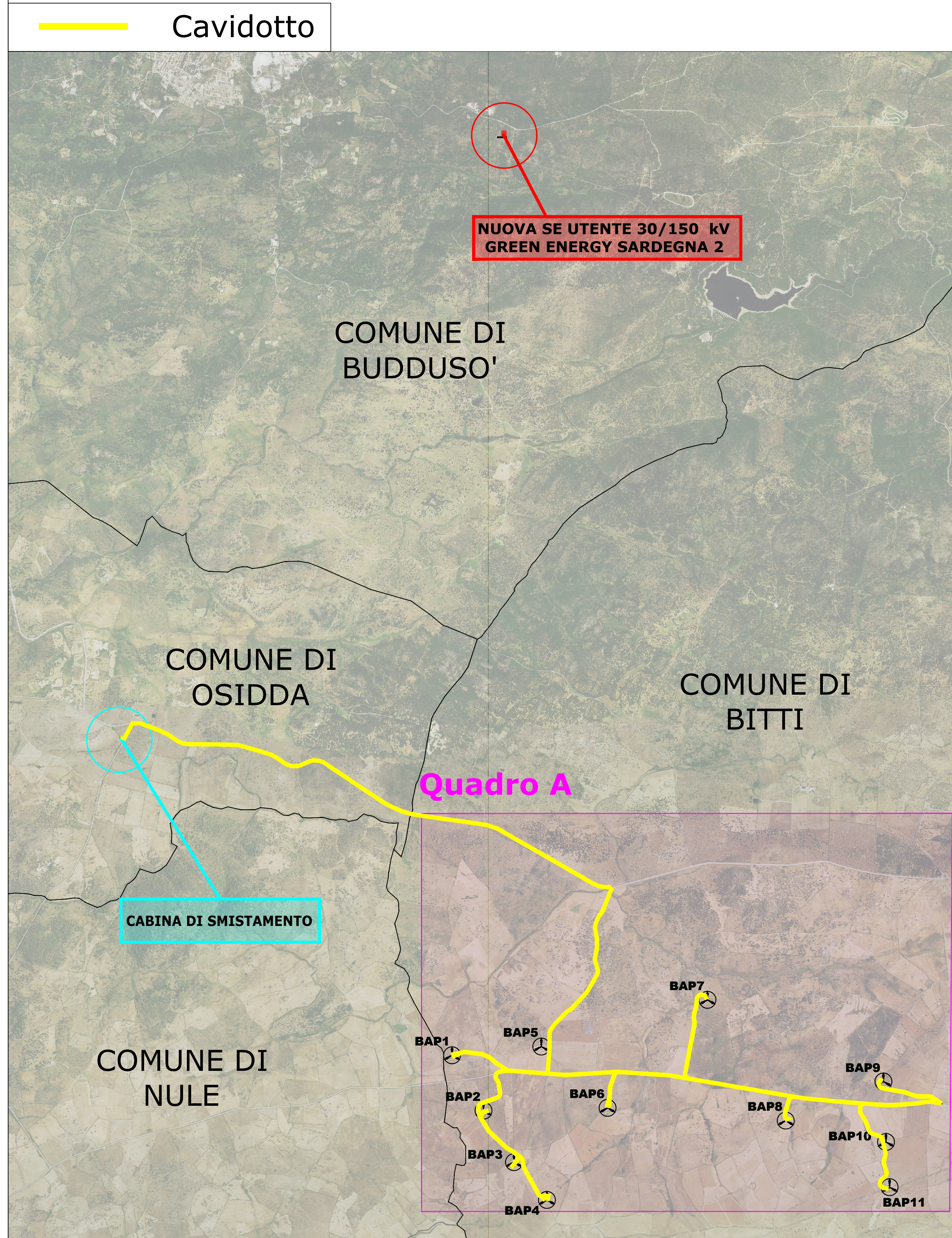
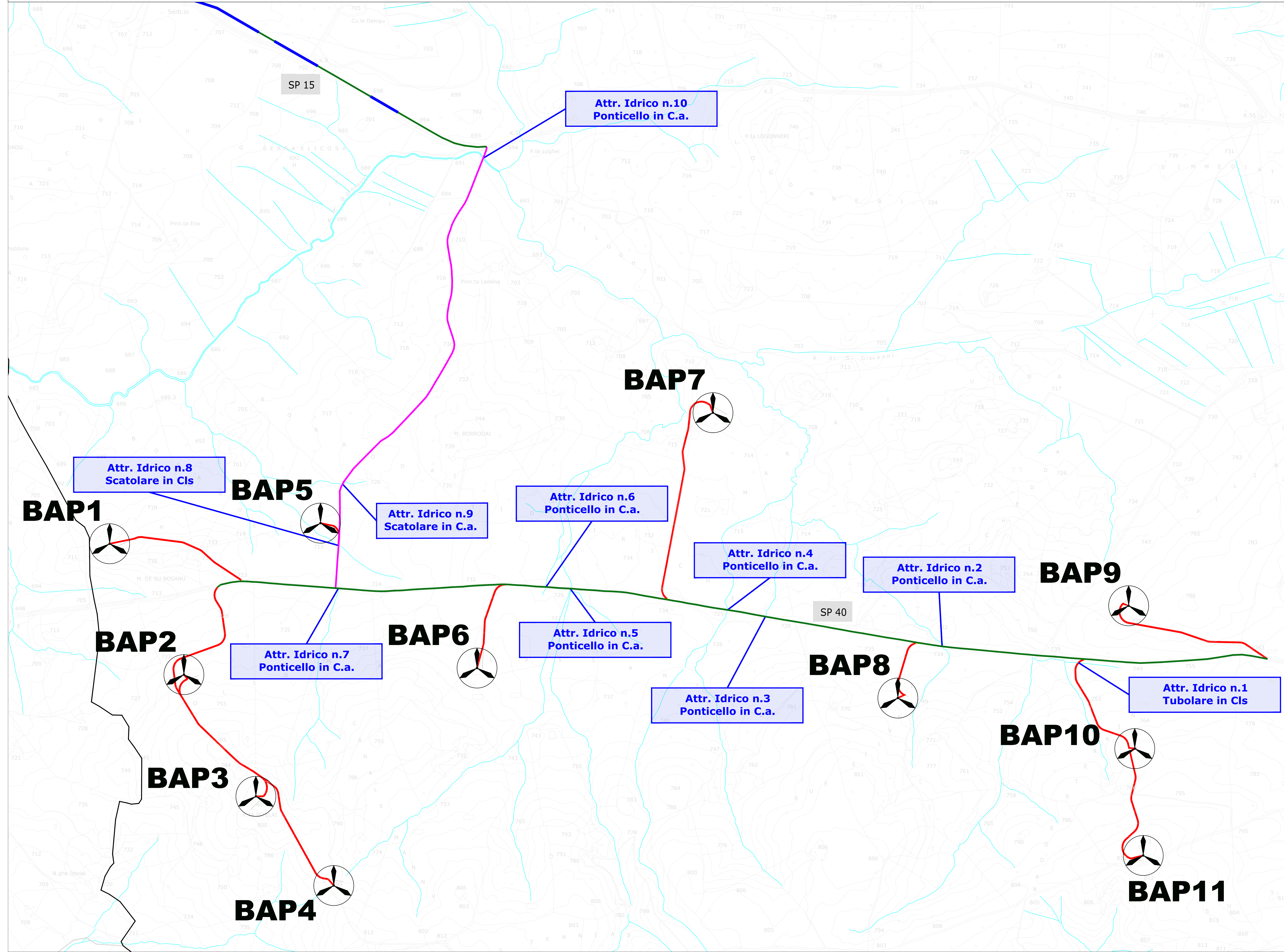


STRALCIO ORTOFOTO - SC. 1:25.000



STRALCIO CTR - SC. 1:5.000 - QUADRO A



LEGENDA

- Cavidotto su S.P. banchina in cls
- Cavidotto su strada comunale in bitume
- Cavidotto su S.P. cunetta/banchina in terra
- Cavidotto su terreno privato
- Confini Comunali
- Aerogeneratore

REGIONE AUTONOMA DELLA SARDEGNA
PROVINCE DI NUORO E SASSARI

COMUNE DI BITTI COMUNE DI OSIDDA COMUNE DI BUDDUSO

PROGETTO PER LA REALIZZAZIONE DEL PARCO EOLICO "BITTI - AREA PIP"
Potenza complessiva 56 MW

PROGETTO DEFINITIVO DELL'IMPIANTO, DELLE OPERE CONNESSE E DELLE INFRASTRUTTURE INDISPENSABILI

PA-Tav.17b

PLANIMETRIA TECNICA TIPOLOGICA E SVILUPPO CAVIDOTTI MT SU CTR

COMMITTENTE: **GREEN ENERGY SARDEGNA 2 S.r.l.**
Piazzale del Grano 3, 09100 Bolzano, Italia

GRUPPO DI LAVORO: **CONSULENZA E PROGETTI**
IAT - Consulenza e progetti S.r.l. - Dott. Ing. Giuseppe Forgas

Gruppo di progettazione:
Ing. Giovanni Forgas
Ing. Massimo Salfone
Ing. Andrea Sotgiu
Ing. Gianfranco Corra
Ing. Stefano Deiana
Ing. Gianluca Manti
Ing. Gianluca Spina

Consulenza specializzata:
Dott. Marco Cotti (Pipa e autorizzazioni)
Dott. Marco Cotti (Progettazione)
Dott. Andrea Sotgiu (Progettazione)
Dott. Maurizio Motta (Fisica)
Dott. Andrea Sotgiu (Geotecnica)
Dott. Gianfranco Corra (Geologia e geotecnica)
Dott. Gianfranco Corra (Geologia e geotecnica)

SCALA: 1:5.000 - 1:25.000

FIRME:

Rev.	Descrizione	Redatto	Verificato	Approvato	Data
00	Prima emissione	IAT	GF	GES	Aprile 2020