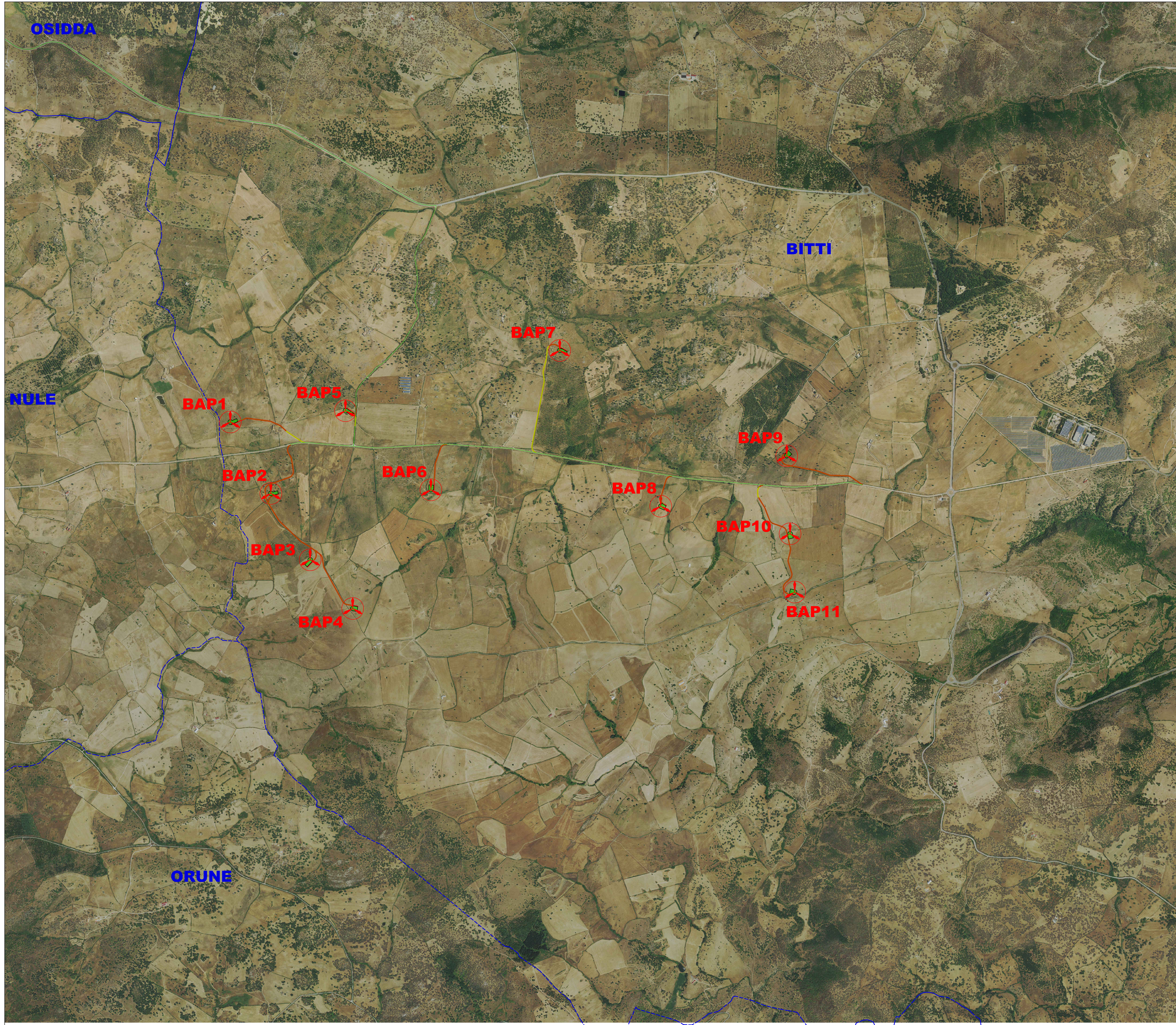


INQUADRAMENTO TERRITORIALE SU ORTOFOTO - Scala 1:10.000  
FASE DI ESERCIZIO



LEGENDA	
SIMBOLO	DESCRIZIONE
	AEROGENERATORE
	PIAZZOLA DI ESERCIZIO
	ADEGUAMENTI SU VIABILITÀ DI ESERCIZIO ESISTENTE
	NUOVA VIABILITÀ FINALE DI ESERCIZIO
	LIMITI AMMINISTRATIVI COMUNALI
	CAVIDOTTO MT
	AREA DI TRASBORDO SOGGETTA A RIPRISTINO AMBIENTALE

INQUADRAMENTO TERRITORIALE SU ORTOFOTO  
AREA DI RIPRISTINO AMBIENTALE  
FASE DI ESERCIZIO



**REGIONE AUTONOMA DELLA SARDEGNA**  
PROVINCE DI NUORO E SASSARI

COMUNE DI BITTI

COMUNE DI OSIDDA

COMUNE DI BUDDUSÒ

**PROGETTO PER LA REALIZZAZIONE  
DEL PARCO EOLICO  
"BITTI - AREA PIP"**  
Potenza complessiva 56 MW

**PROGETTO DEFINITIVO**  
DELL'IMPIANTO, DELLE OPERE CONNESSE E DELLE  
INFRASTRUTTURE INDISPENSABILI

**PA-Tav.6b**

**INQUADRAMENTO  
TERRITORIALE SU ORTOFOTO  
FASE DI ESERCIZIO**

COMMITTENTE  
**GREEN ENERGY SARDEGNA 2**  
S.r.l.  
Piazza del Grano 3  
39100 Bolzano, Italia

GRUPPO DI LAVORO

Progettazione e coordinamento:  
I.A.T. Consulenza e progetti S.r.l.  
Dott. Ing. Giuseppe Frangia

Gruppo di progettazione:  
Ing. Giuseppe Frangia  
Ing. Massimo Barattolo  
Ing. Enrico Scattolon  
Dott. Andrea Cappas  
Ing. Gianfranco Corallo  
Ing. Antonio Deidda  
Ing. Gianluca Mada  
Ing. Emanuele Spiga

CONSULENZA  
E PROGETTI  
**iat**  
www.iat.it

Consulenze specialistiche:  
Dott. Mauro Casti (Flora e vegetazione)  
Dott. Marco Cecchi (Petrologia)  
Dott. Antonio Deidda (Acustica)  
Dott. Massimo Mada (Fisica)  
Dott. Matteo Tatti (Archeologia)  
Dott. Geol. Maria Pierpaola (Geologia e geotecnica)  
Dott. Geol. Maria Francesca Lobina (Geologia e geotecnica)

SCALA:  
**1:10.000**

FIRME

Rev.	Descrizione	Redatto	Verificato	Approvato	Data
00	Prima emissione				Agosto 2020