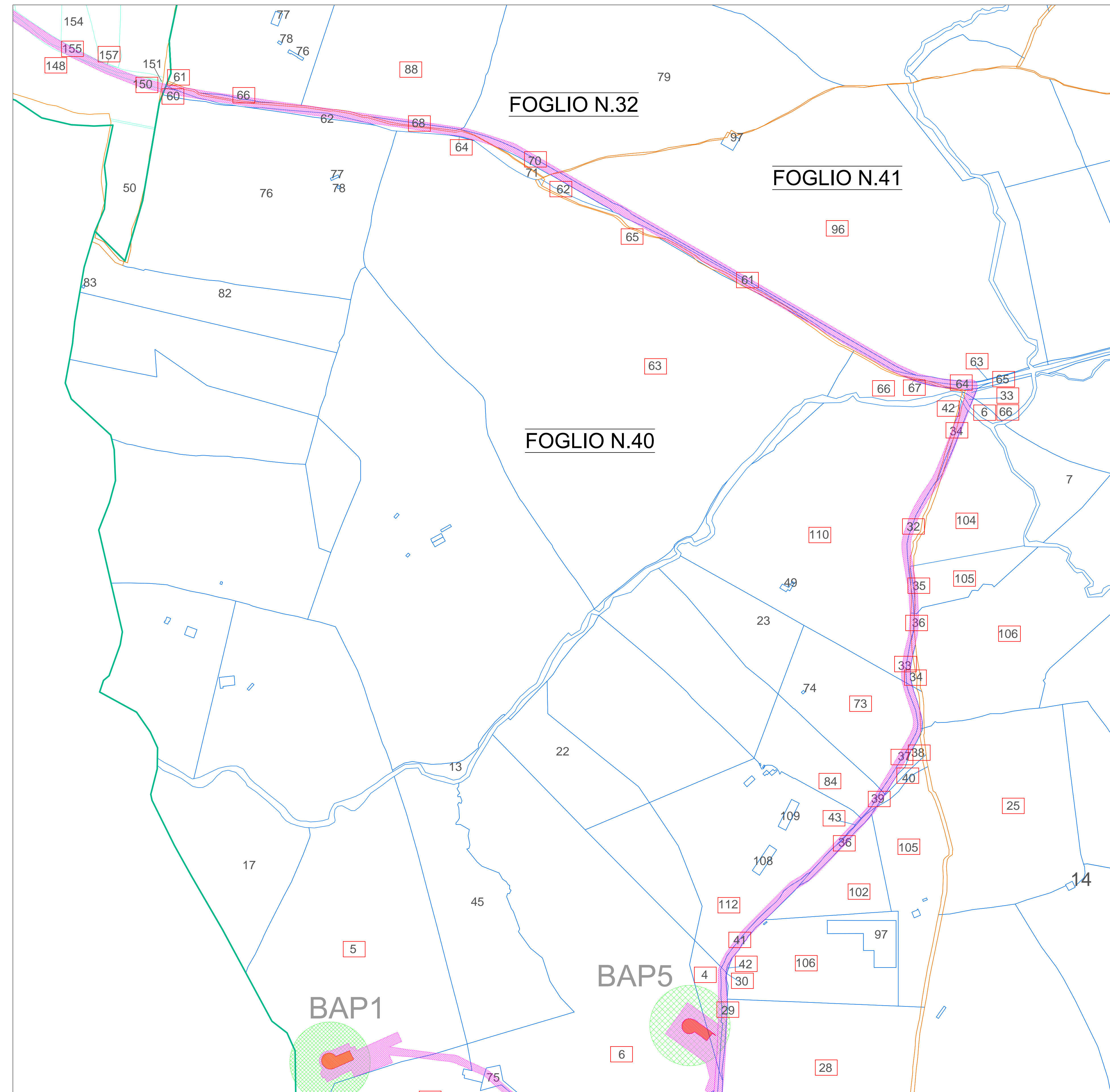
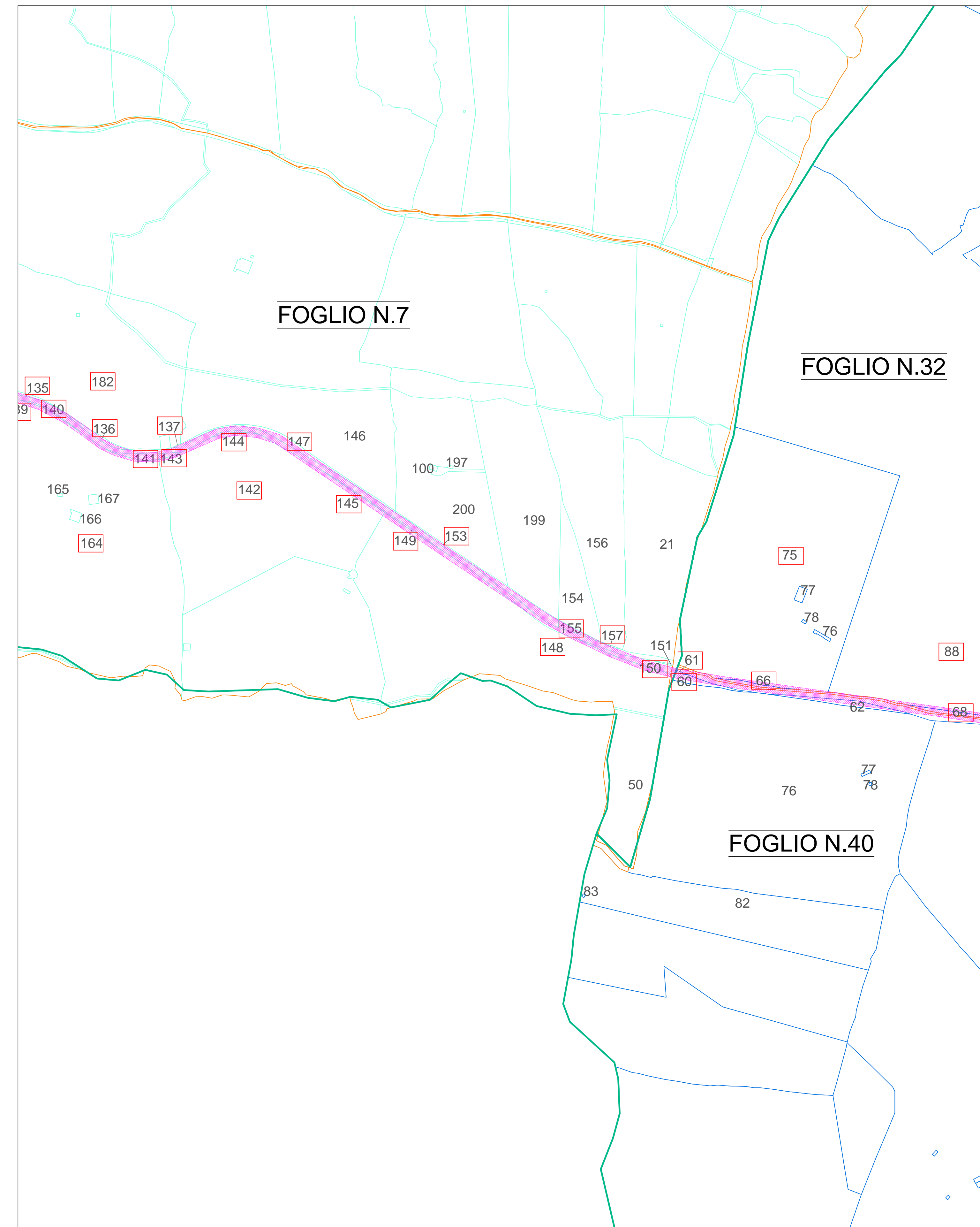


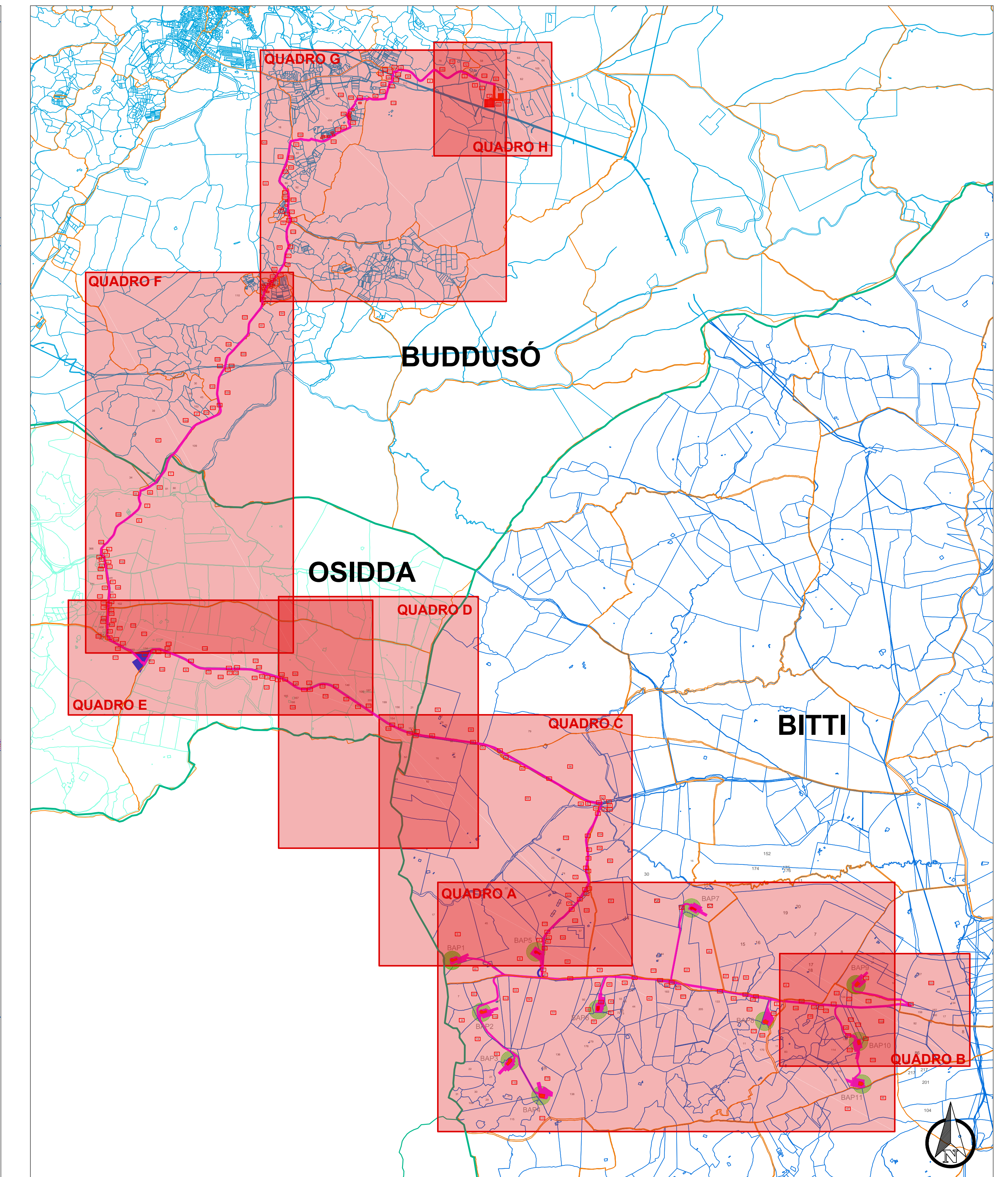
QUADRO C - SCALA 1:5.000



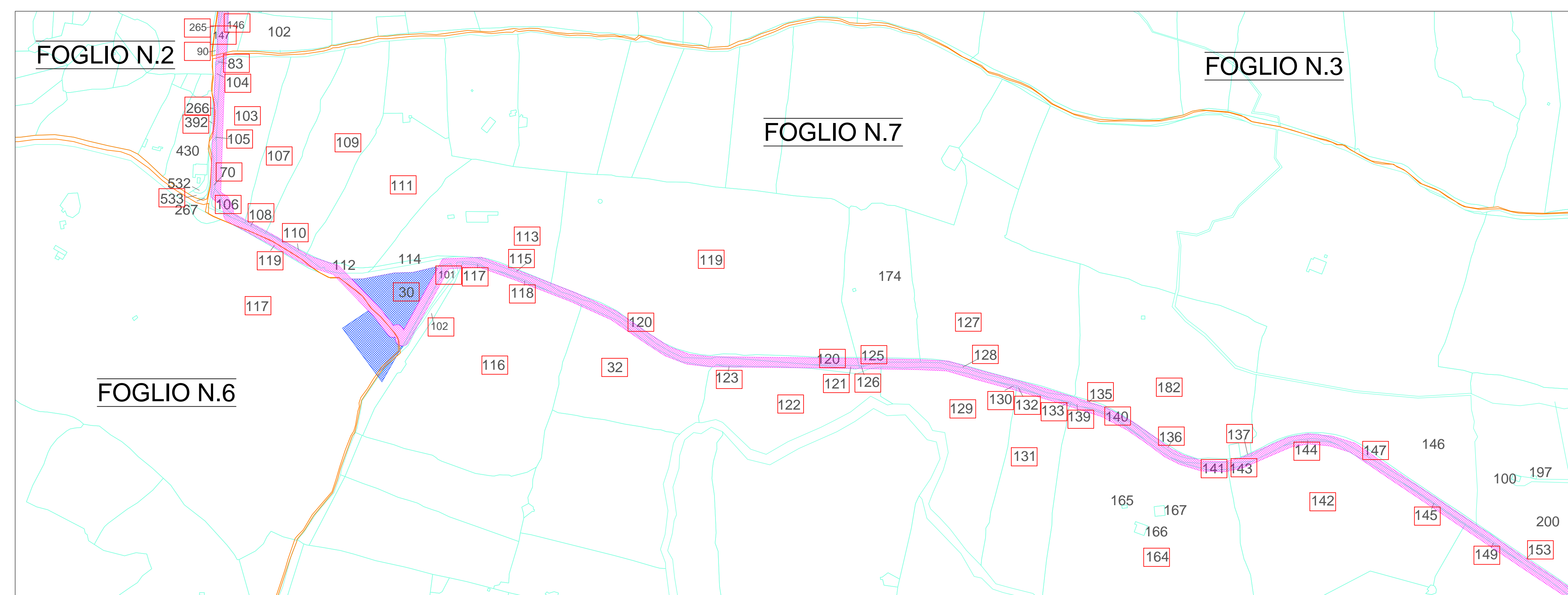
QUADRO D - SCALA 1:5.000



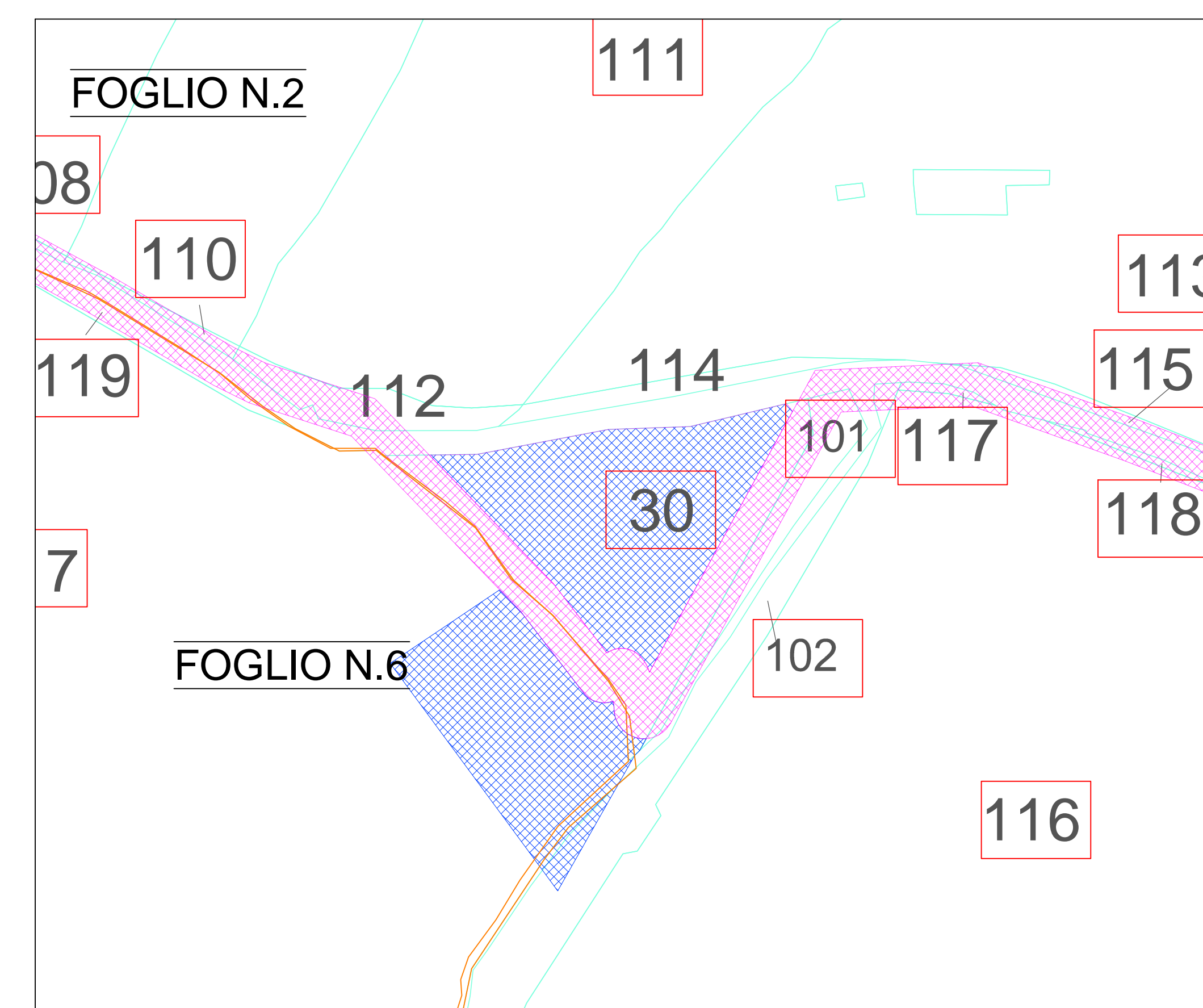
PLANIMETRIA GENERALE- Scala 1:25.000



QUADRO E - SCALA 1:5.000



PARTICOLARE AREA CABINA DI SMISTAMENTO - SCALA 1:2.000



LEGENDA

- LIMITI CONFINI COMUNALI
- LIMITE FOGLIO DI MAPPA
- PARTICELLA CATASTALE INTERESSATA DA ESPROPRIO - SERVITU' ED OCCUPAZIONE TEMPORANEA
- AREE DI ESPROPRIO
- AREE PER COSTITUZIONE DI SERVITU' DI ACCESSO, PASSAGGIO E CAVIDOTTO INTERRATO
- AREE DI OCCUPAZIONE TEMPORANEA
- AREE DI SORVOLO

Note:
 @Y UFYY dYF Wghli ncbY Xl gYij Jh Xl Wj JcHcz UXcj Y graficamente ricadenti su strade demaniali e pubbliche non vengono computate ai fini del calcolo degli indennizzi per gYij Jh."
 DY' a U [[cf] XHHD TTYUHJ T'Y gYij Jh WbWbYbH'U stazione elettrica di utenza si rimanda all'esame dell'Elaborato PE-Tav. 7 Piano Particolare di Esproprio - Grafico - Aree Produttore.

REGIONE AUTONOMA DELLA SARDEGNA
 PROVINCE DI NUORO E SASSARI

COMUNE DI BITTI COMUNE DI OSSIDA COMUNE DI BUDDUSO

PROGETTO PER LA REALIZZAZIONE DEL PARCO EOLICO "BITTI - AREA PIP"
 Potenza complessiva 56 MW

PROGETTO DEFINITIVO
 DELL'IMPIANTO, DELLE OPERE CONNESSE E DELLE INFRASTRUTTURE INDISPENSABILI

PA-Tav.8b **PLANIMETRIA PIANO PARTICELLARE DI ESPROPRIO**

COMMITTENTE:
GREEN ENERGY SARDEGNA 2 S.r.l.
 Piazza del Grano 3
 39100 Bolzano, Italia

GRUPPO DI LAVORO
 Progettazione e coordinamento:
 I.A.T. Consulenza e progetti S.r.l.
 Dott. Ing. Giuseppe Frongia

Consulenza specialistica:
 Dott. Marco Cacci (Pipa e regolazione)
 Dott. Marco Cacci (Preliminary)
 Ing. Antonio Deiana (Acustica)
 Dott. Massimo Medda (Preliminary)
 Ing. Gianfranco Corbelli
 Dott. Gianfranco Corbelli
 Dott. Gianfranco Corbelli
 Dott. Gianfranco Corbelli
 Dott. Gianfranco Corbelli

Consulenza specialistica:
 Dott. Marco Cacci (Pipa e regolazione)
 Dott. Marco Cacci (Preliminary)
 Ing. Antonio Deiana (Acustica)
 Dott. Massimo Medda (Preliminary)
 Dott. Marco Tatti (Acustica)
 Dott. Gianfranco Corbelli (Geologia e geotecnica)
 Dott. Gen. Maria Francesca Lubera (Geologia e geotecnica)

SCALA:
 1:25.000-5.000-2.000

FIRME

Rev.	Descrizione	Redatto	Verificato	Approvato	Data
00	Prima emissione				Agosto 2020