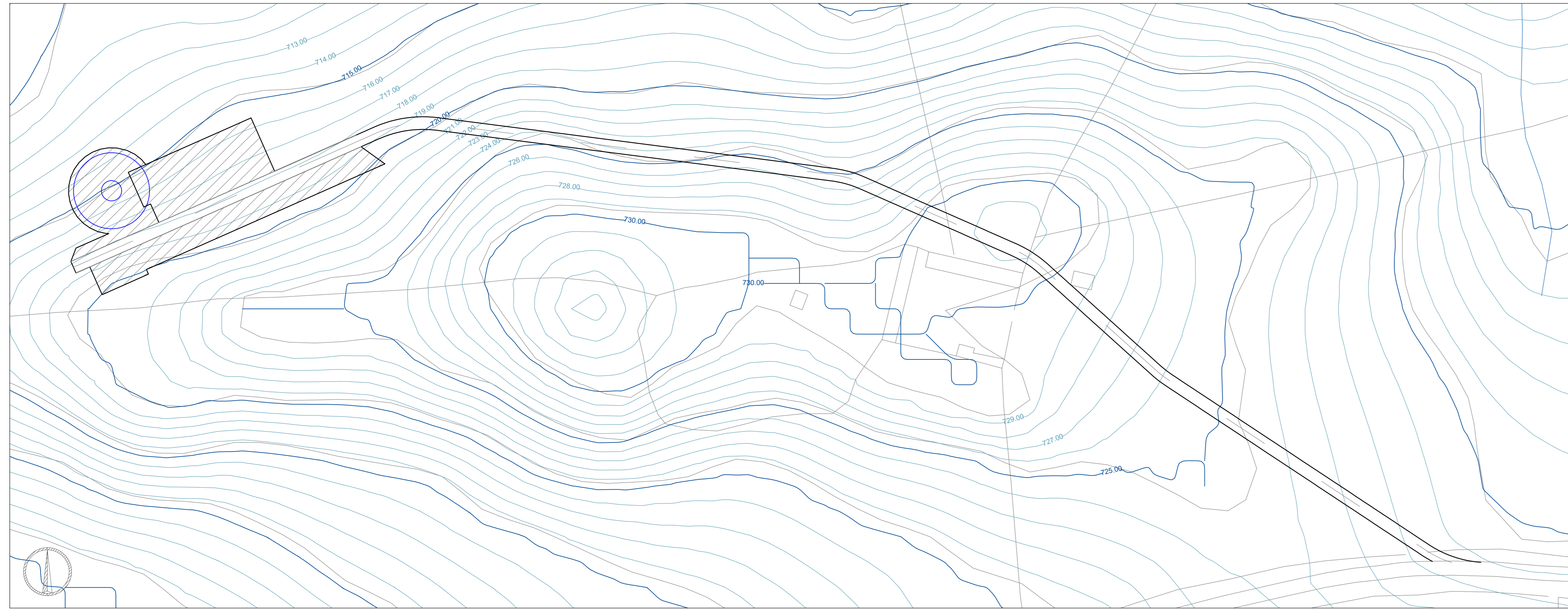
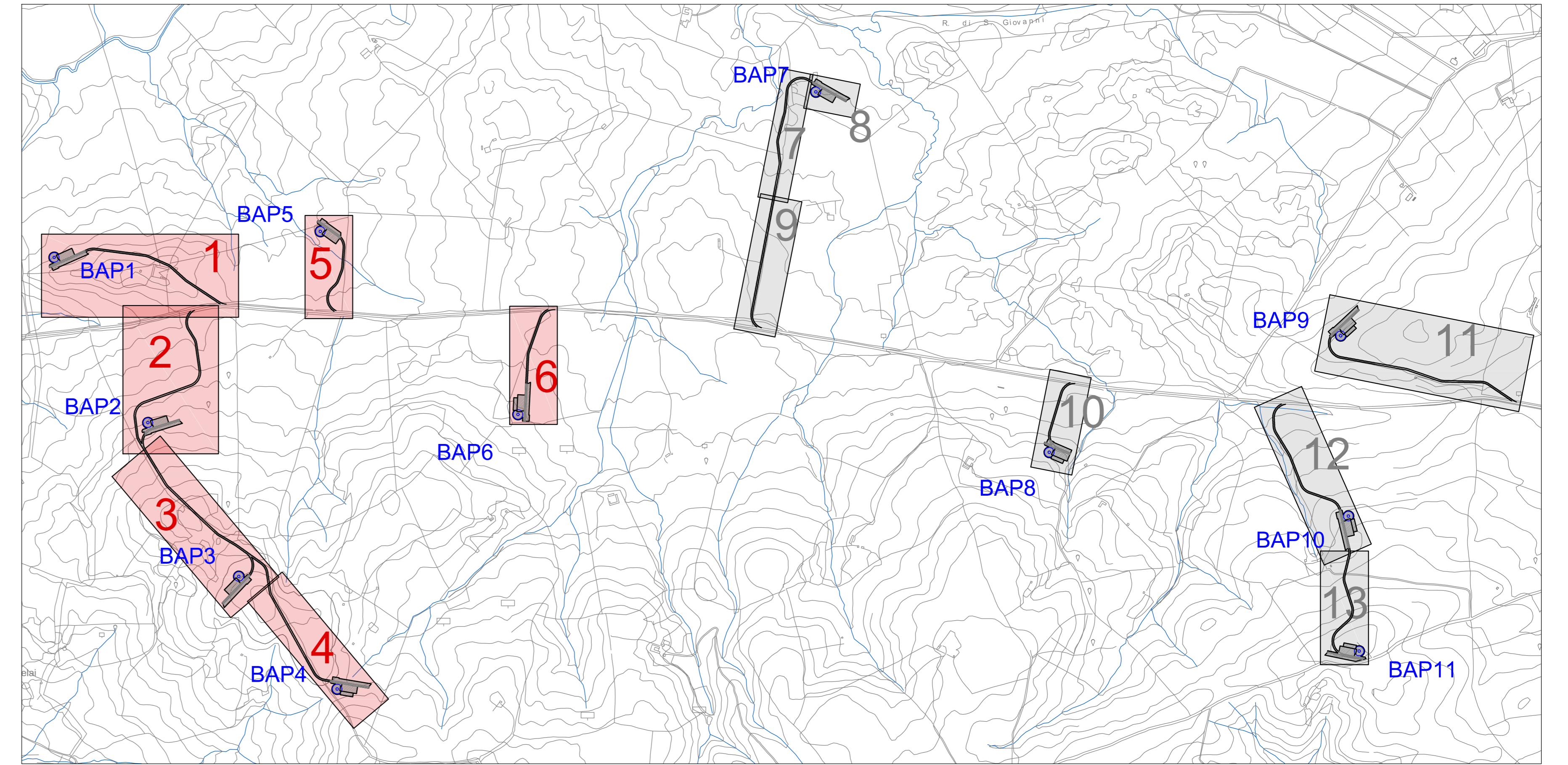


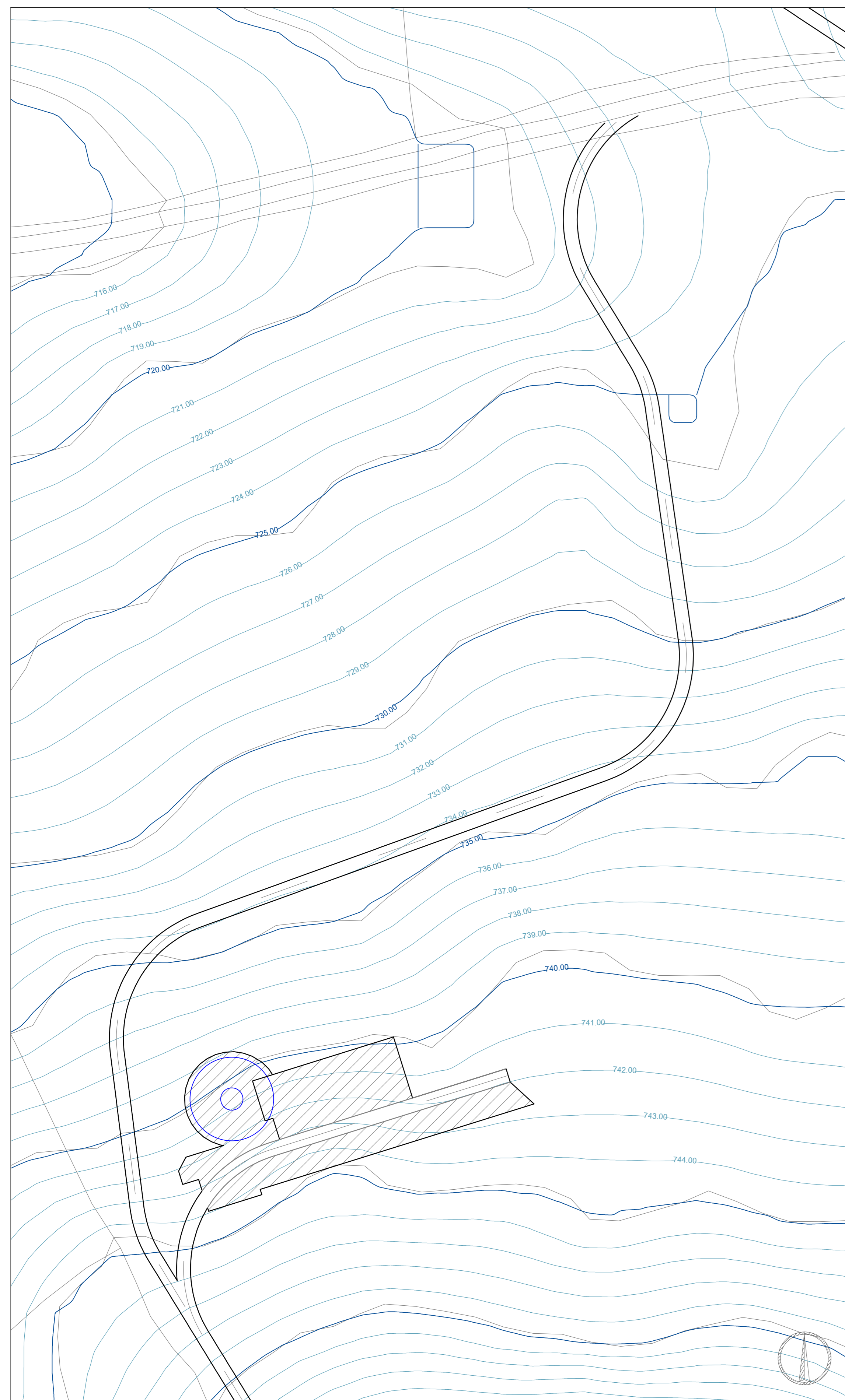
QUADRO 1



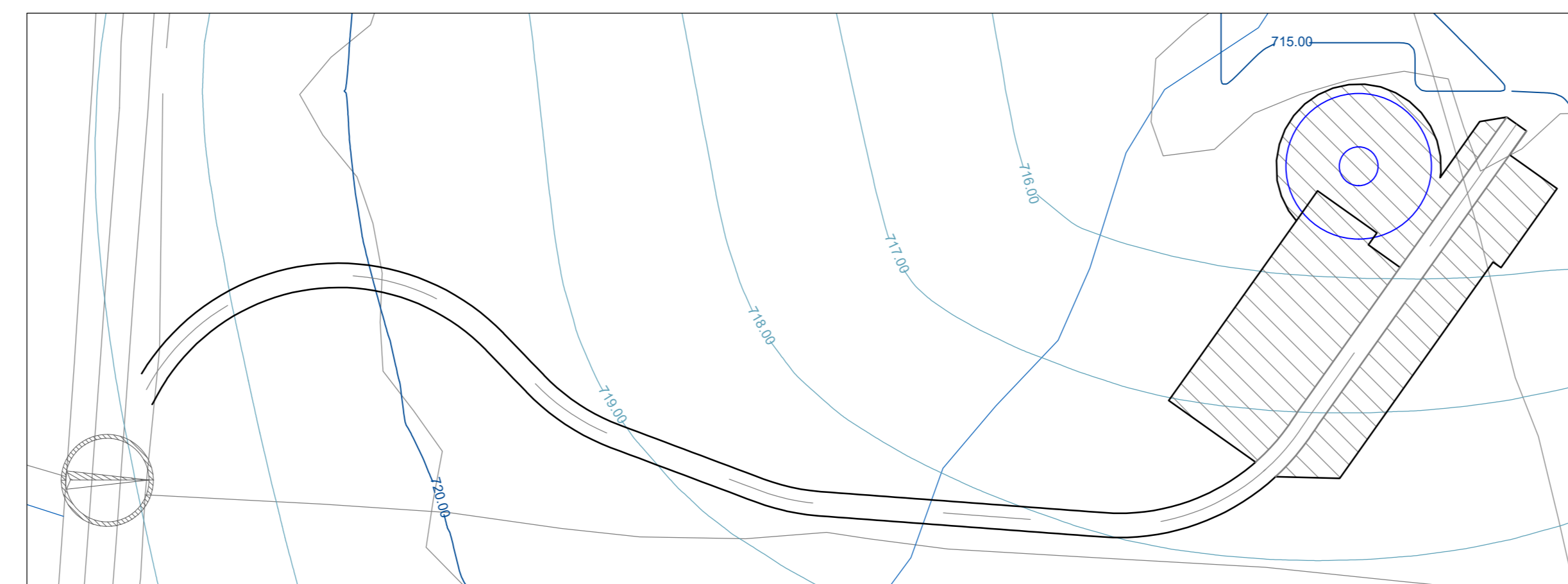
PLANIMETRIA DI RIFERIMENTO - Scala 1:10.000



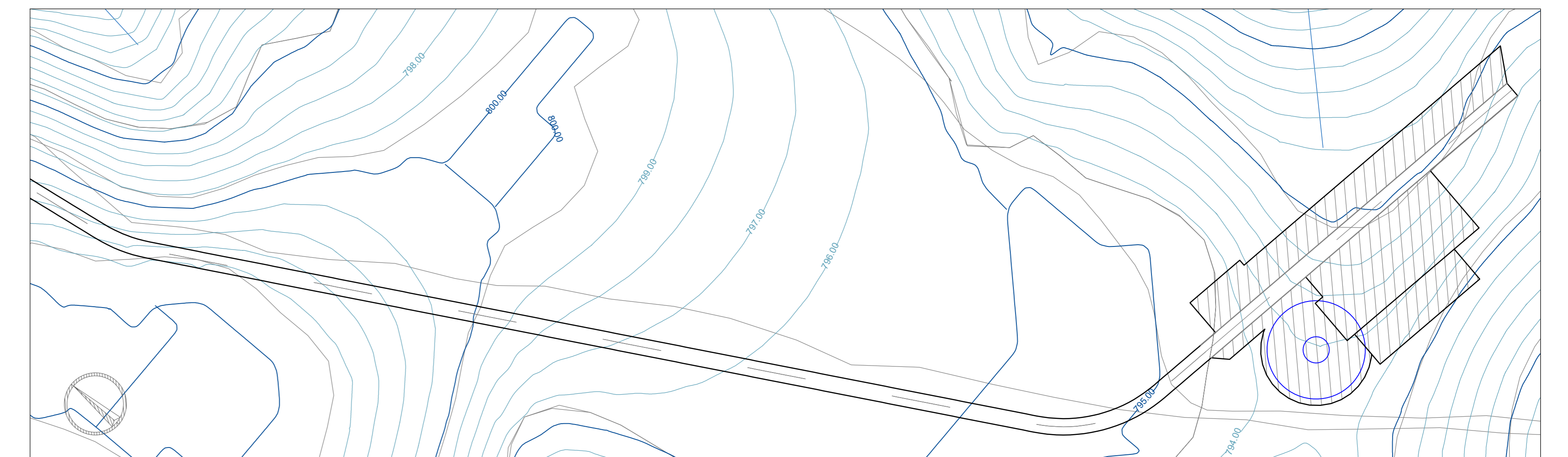
QUADRO 2



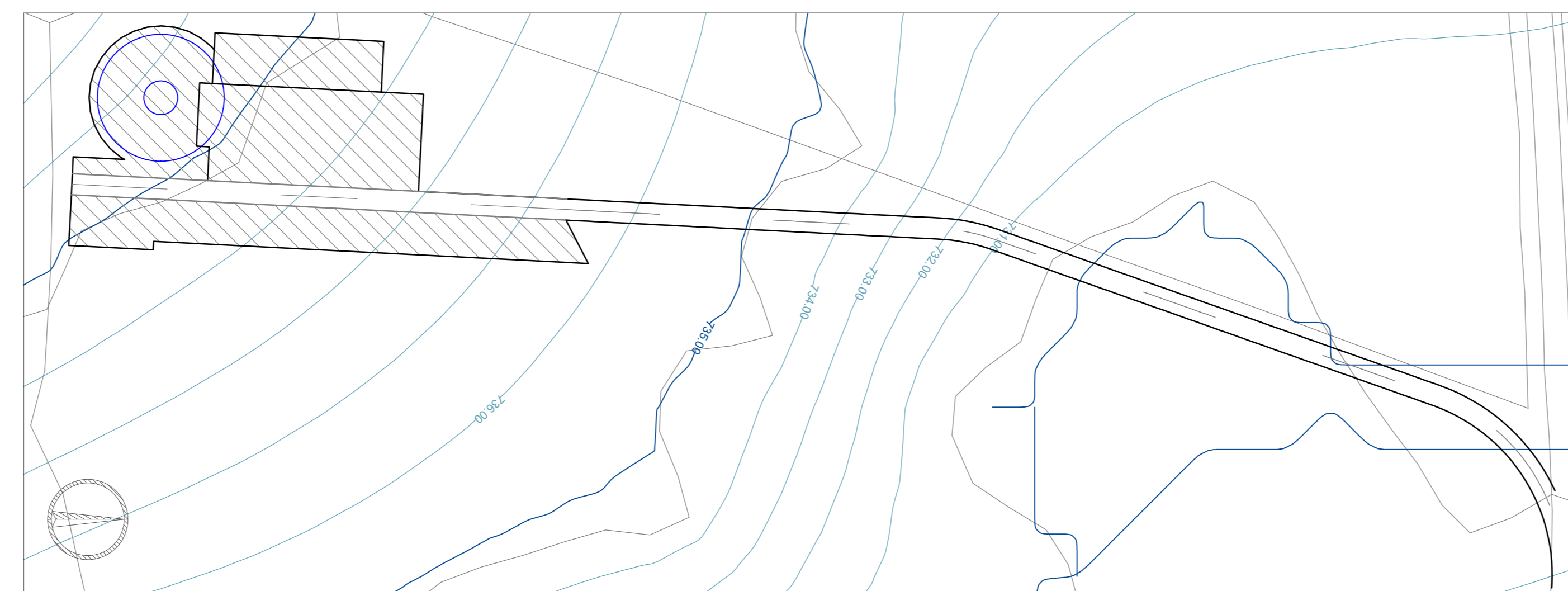
QUADRO 5



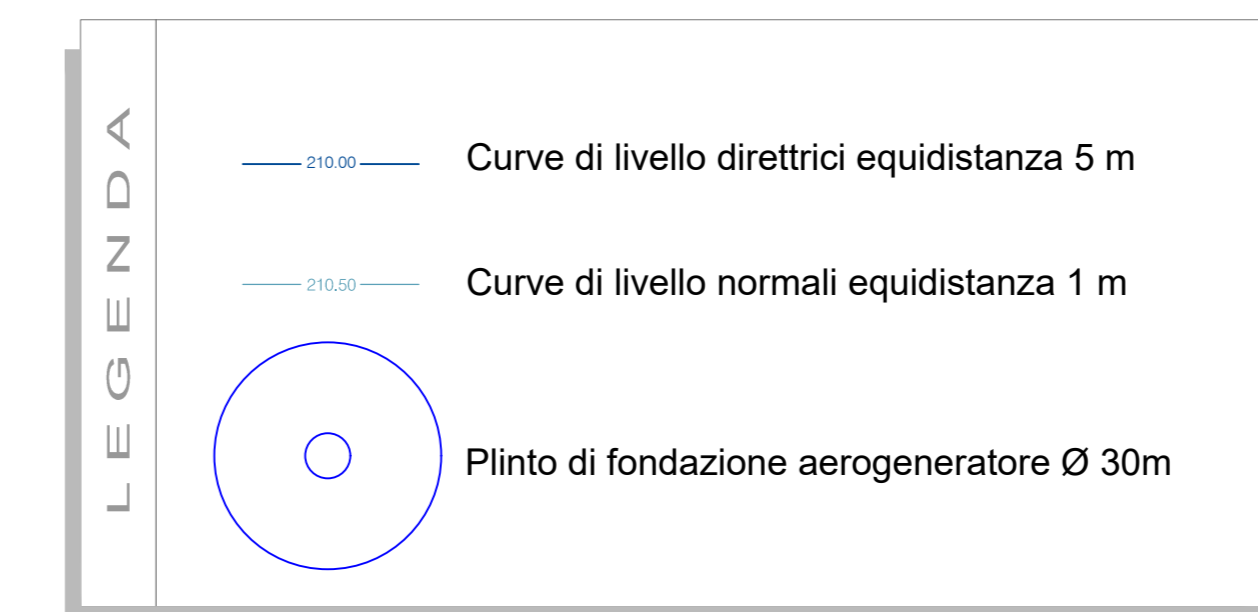
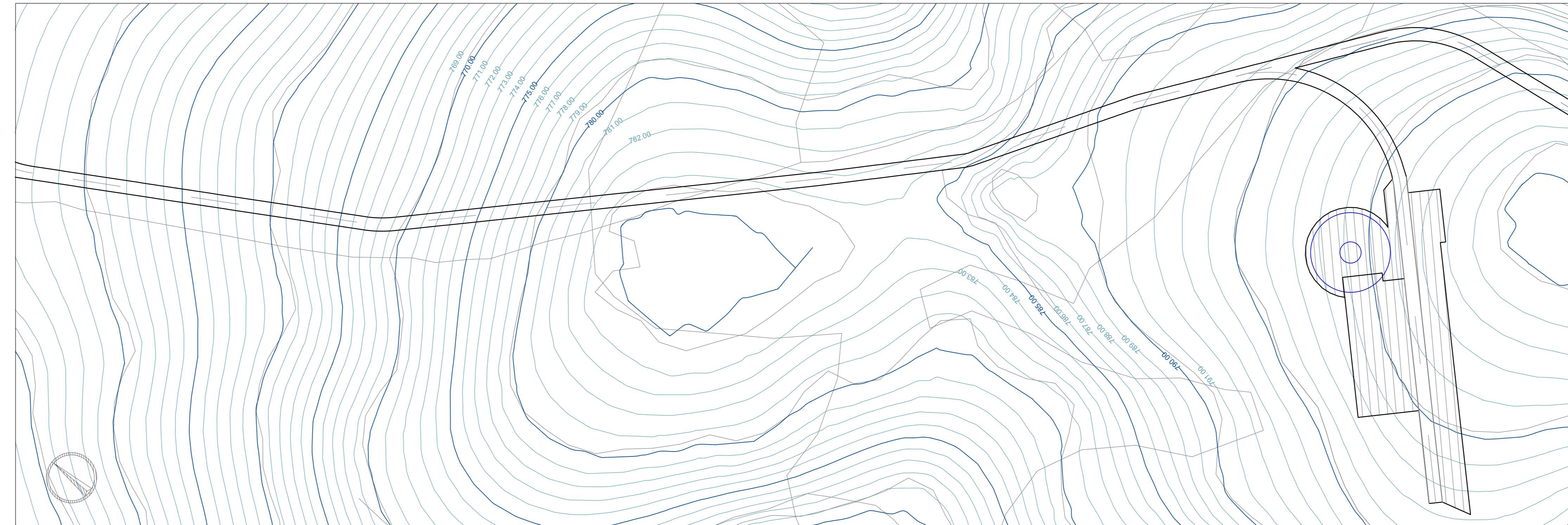
QUADRO 4



QUADRO 6



QUADRO 3



REGIONE AUTONOMA DELLA SARDEGNA  
PROVINCE DI NUORO E SASSARI

COMUNE DI BITTI      COMUNE DI OSSIDA      COMUNE DI BUDDUSO'

**PROGETTO PER LA REALIZZAZIONE DEL PARCO EOLICO "BITTI - AREA PIP"**  
Potenza complessiva 56 MW

**PROGETTO DEFINITIVO DELL'IMPIANTO, DELLE OPERE CONNESSE E DELLE INFRASTRUTTURE INDISPENSABILI**

**PA-Tav.9a**      **PIAZZOLE, VIABILITÀ ED AREE DI CANTIERE - PIANO QUOTATO**

COMMITTENTE  
**GREEN ENERGY SARDEGNA 2 S.r.l.**  
Piazza del Grano 3  
39100 Bolzano, Italia

GRUPPO DI LAVORO  
Progettazione e coordinamento:  
I.A.T. Consulenze e progetti S.r.l.  
Dott. Ing. Giuseppe Frongia

Consulenze specialistiche:  
Dott. Marco Cacci (Pianificazione)  
Dott. Marco Cacci (Protezione)  
Dott. Antonio Taddei (Acustica)  
Dott. Maurizio Mosci (Fisica)  
Dott. Matteo Toffi (Idrogeologia)  
Dott. Gaetano Pimpri (Geologia e geomorfologia)  
Dott. Gaetano Pimpri (Geologia e geomorfologia)

Gruppo di progettazione:  
Ing. Giuseppe Frongia  
Ing. Marianna Barbaresco  
Dott. Antonio Taddei  
Dott. Andrea Cugari  
Ing. Gianfranco Corra  
Ing. Antonio Dettori  
Ing. Gianluca Miele  
Ing. Emanuele Spiga

FIRME  
**ODINE INGEGNERI**  
PIAZZOLE CANTIERE  
Dott. Ing. Giuseppe Frongia

SCALA:  
**1:1.000**

Rev.	Descrizione	Redatto	Verificato	Approvato	Data
00	Prima emissione				Agosto 2020