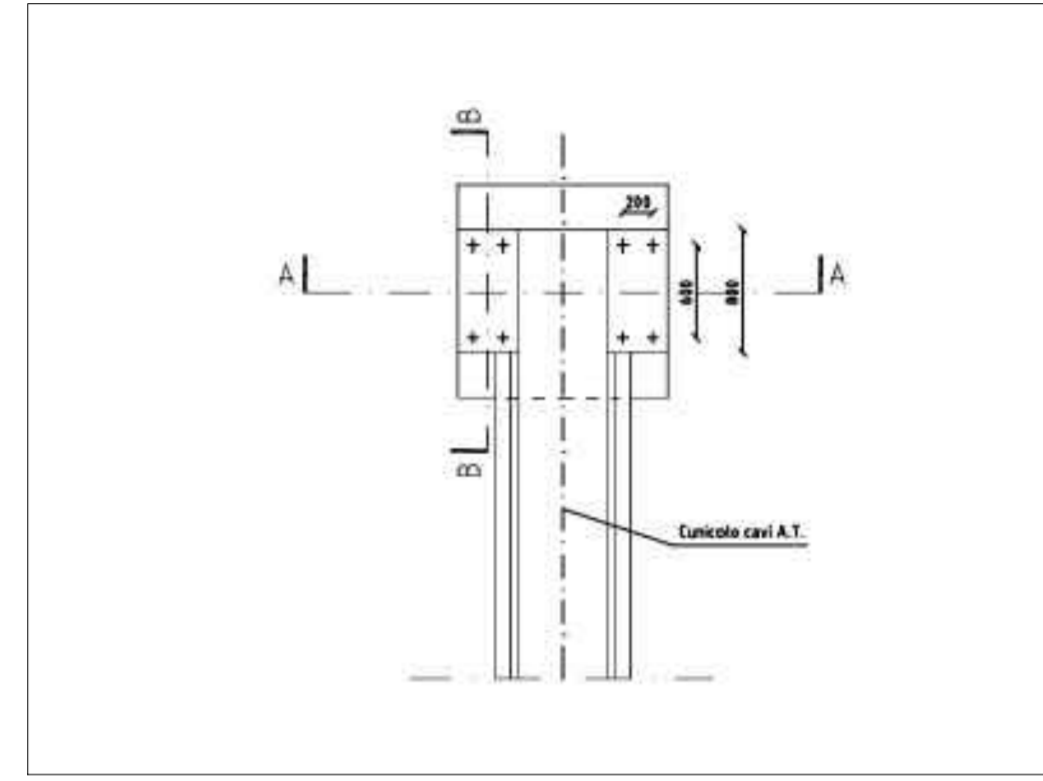
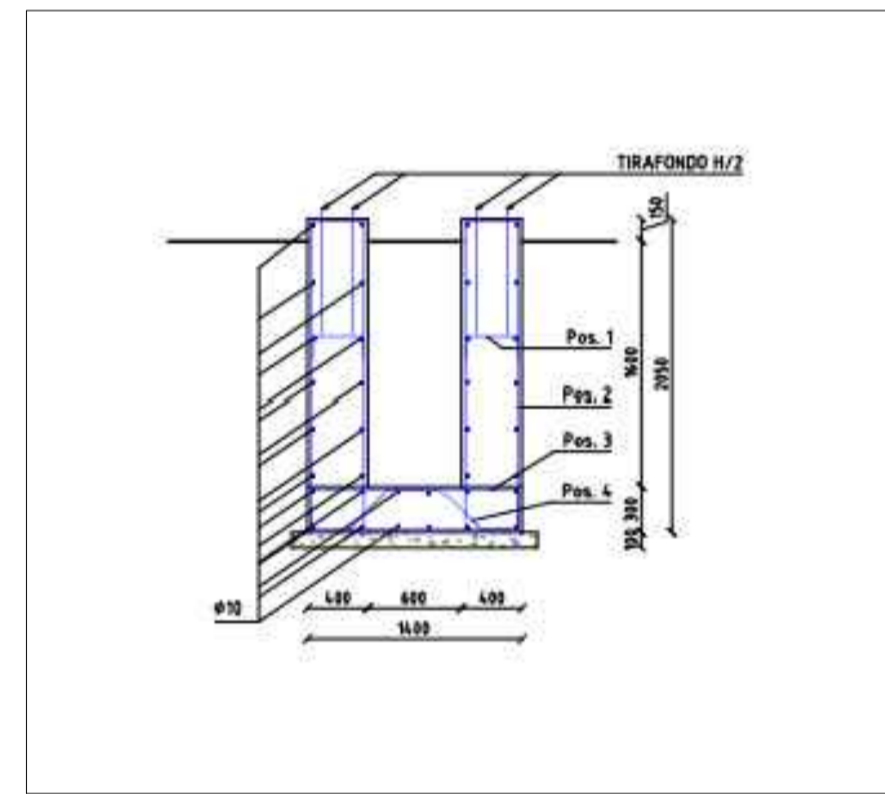


BASAMENTO TERMINALI CAVI A.T. - SC.1:50

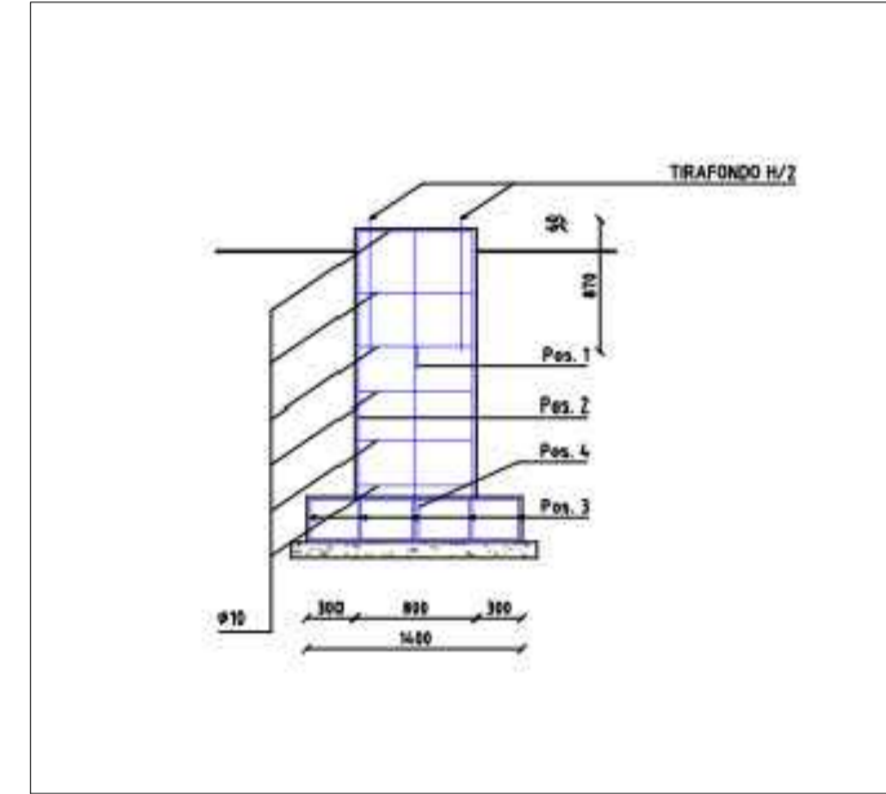
PIANTA



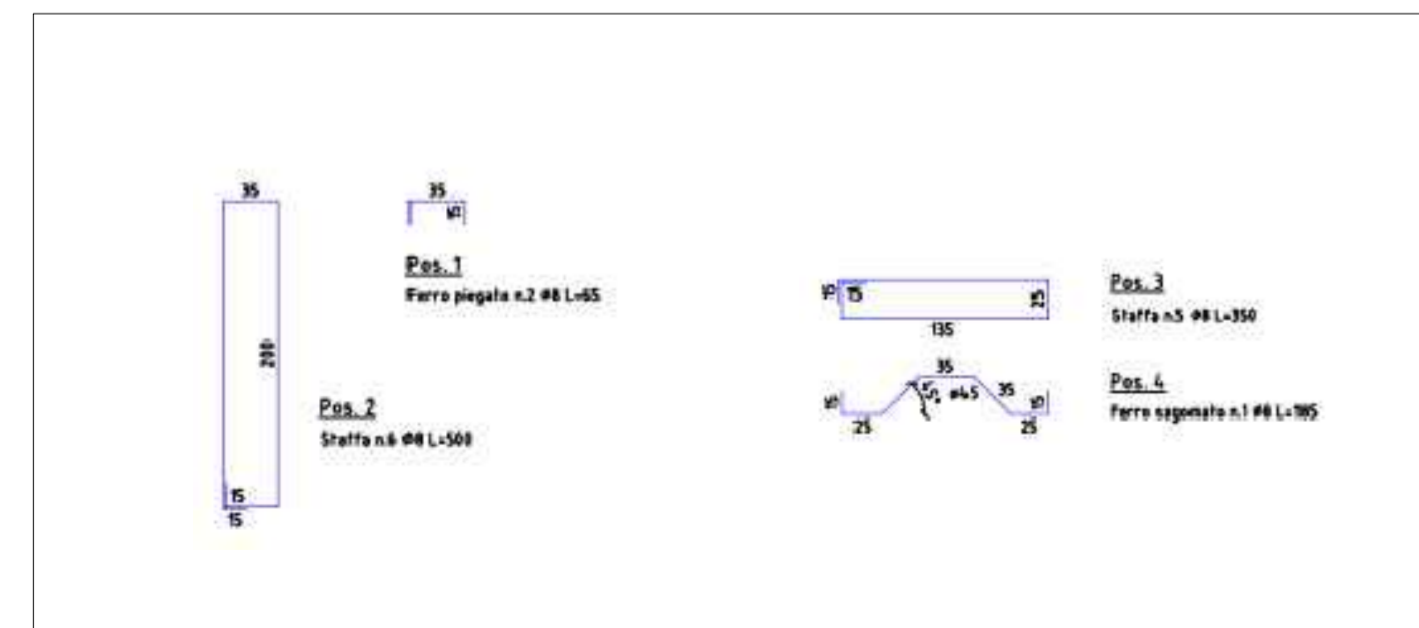
SEZIONE A-A



SEZIONE B-B



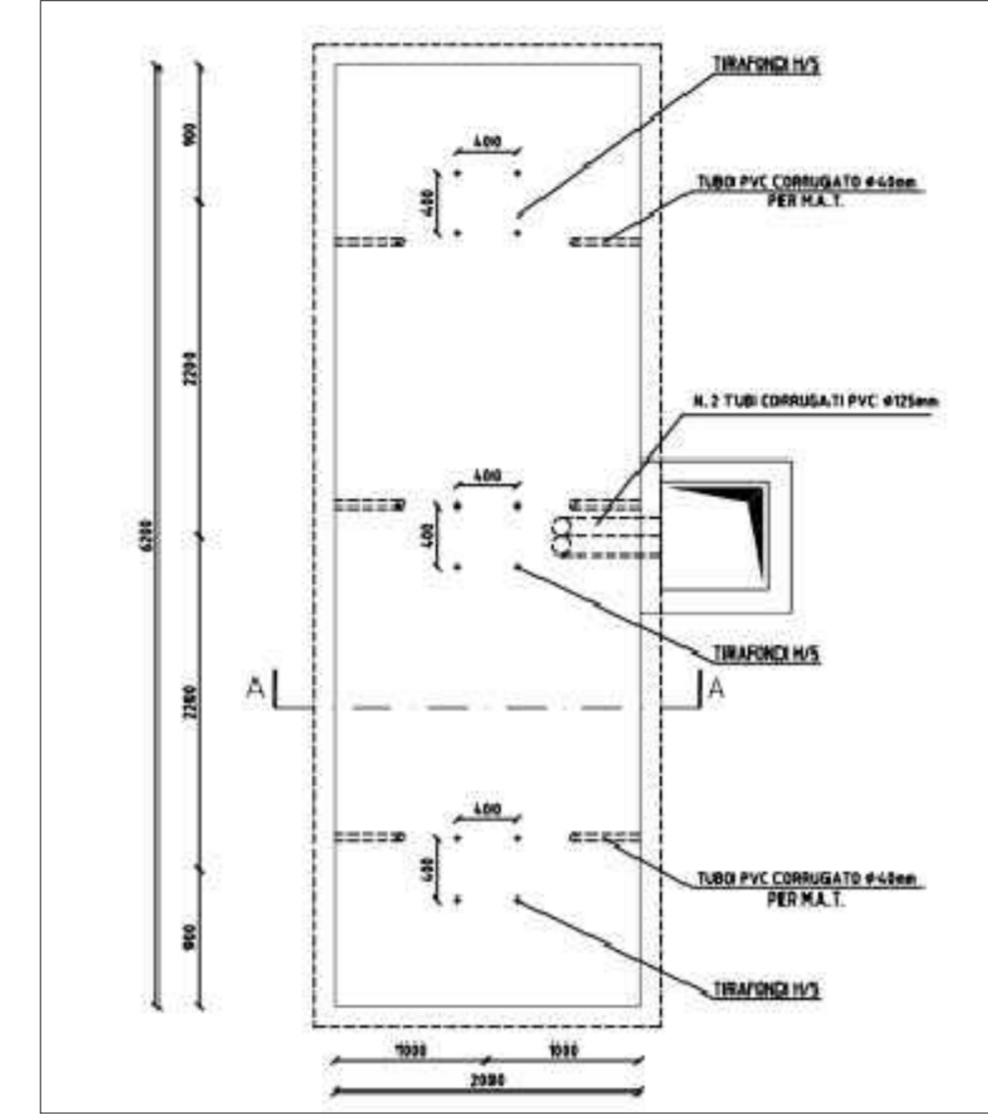
PARTICOLARE FERRI



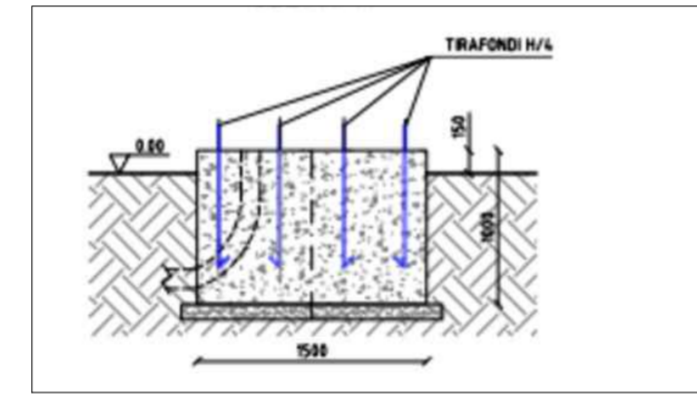
BASAMENTO APPARECCHIATURE TRIPOLARI - SC.1:50

BASAMENTO SEZIONATORE

PIANTA



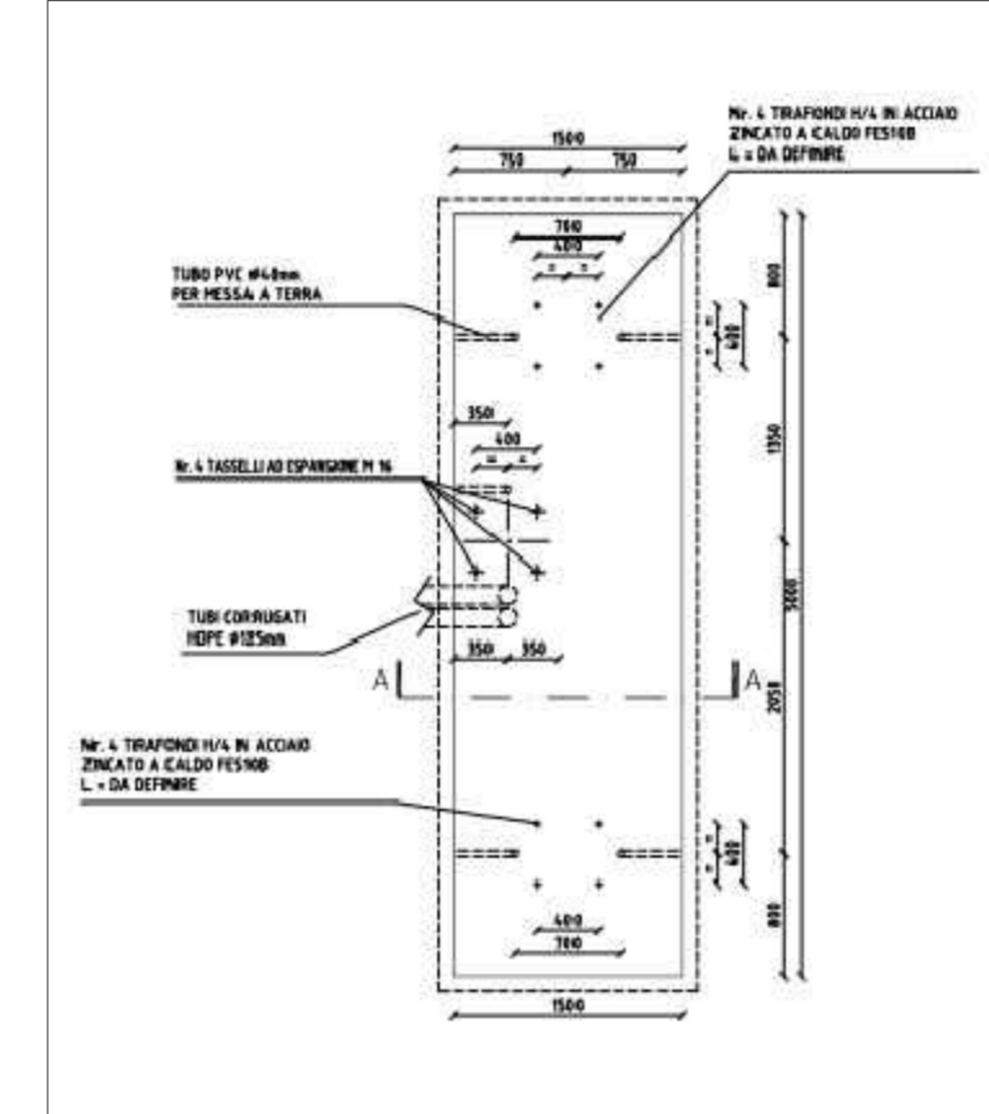
SEZIONE A-A



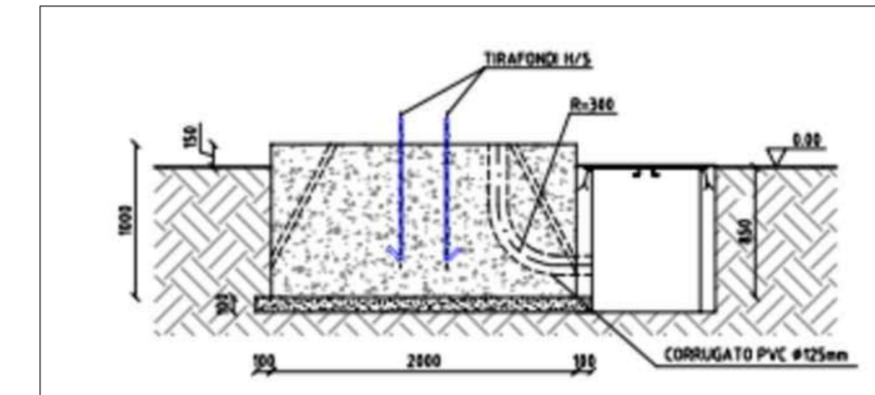
VOLUME CALCESTRUZZO m ³	TIRAFONDI	
	RIF.	N.
7.50	H/4	8

BASAMENTO INTERRUETTORE

PIANTA



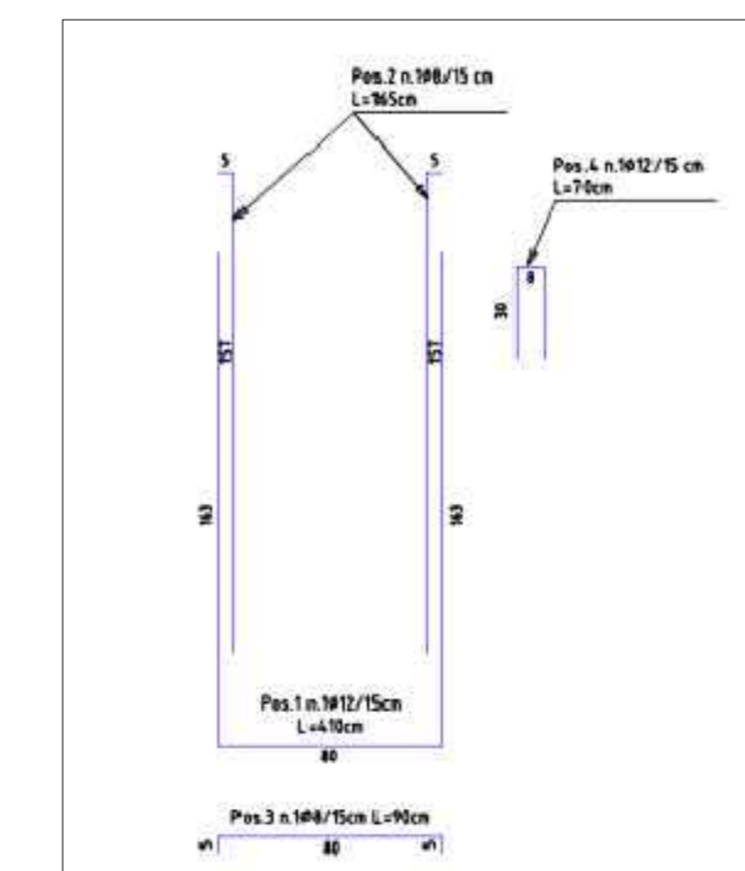
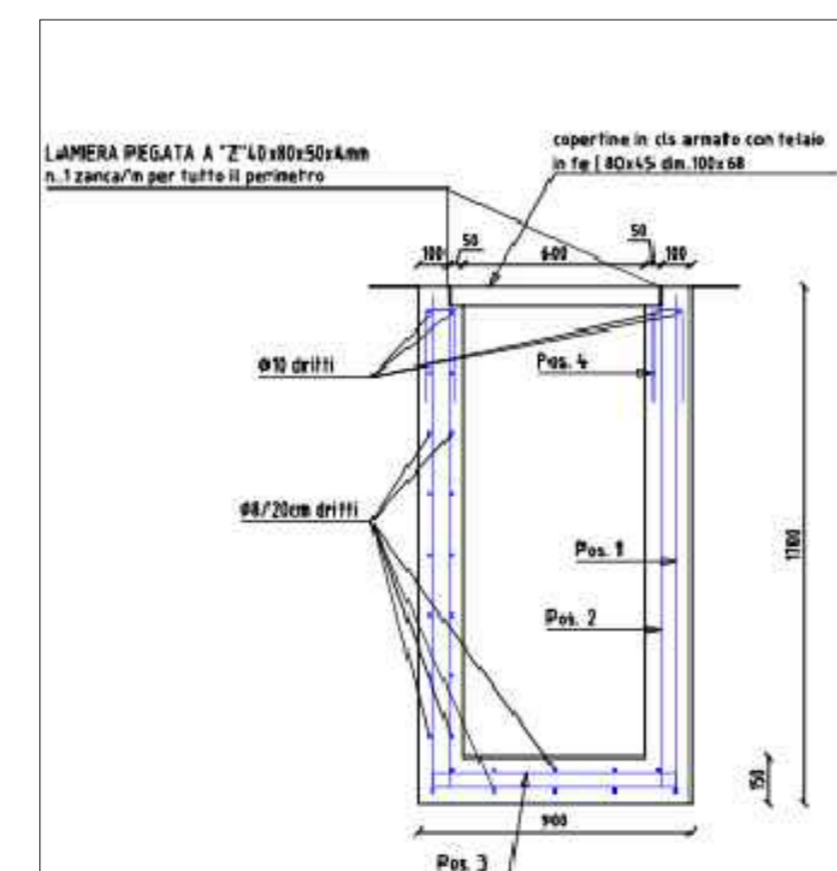
SEZIONE A-A



VOLUME CALCESTRUZZO m ³	TIRAFONDI	
	RIF.	N.
12.4	H/5	12

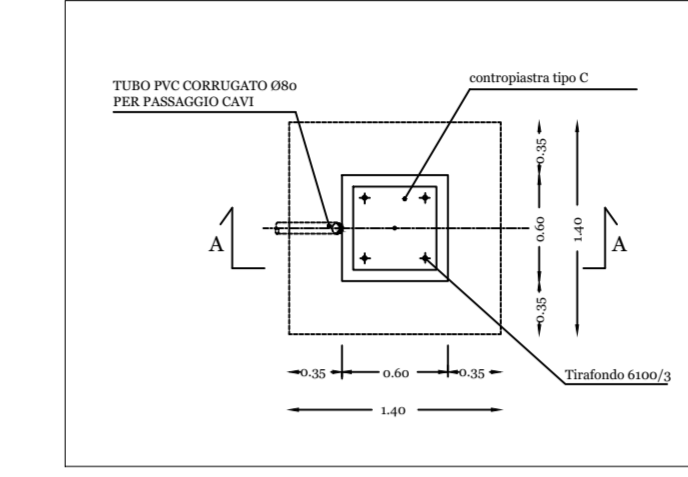
ARMATURA CUNICOLO - SC. 1:25

CALCESTRUZZO CLASSE Rck 25 N/mm²
FERRI DI ARMATURA B450C

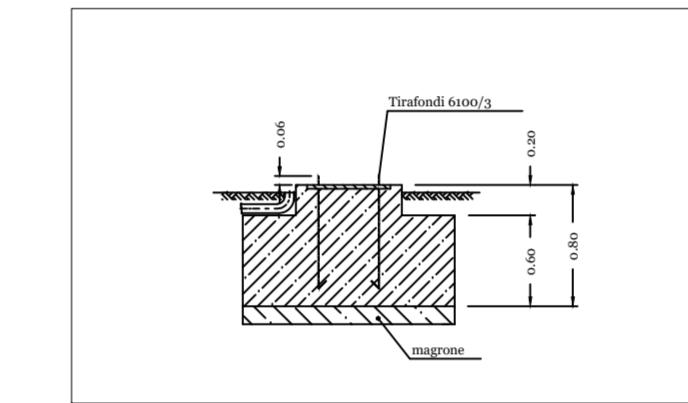


BASAMENTO APPARECCHIATURE UNIPOLARI (dimensioni mm) - SC.1:50

PIANTA



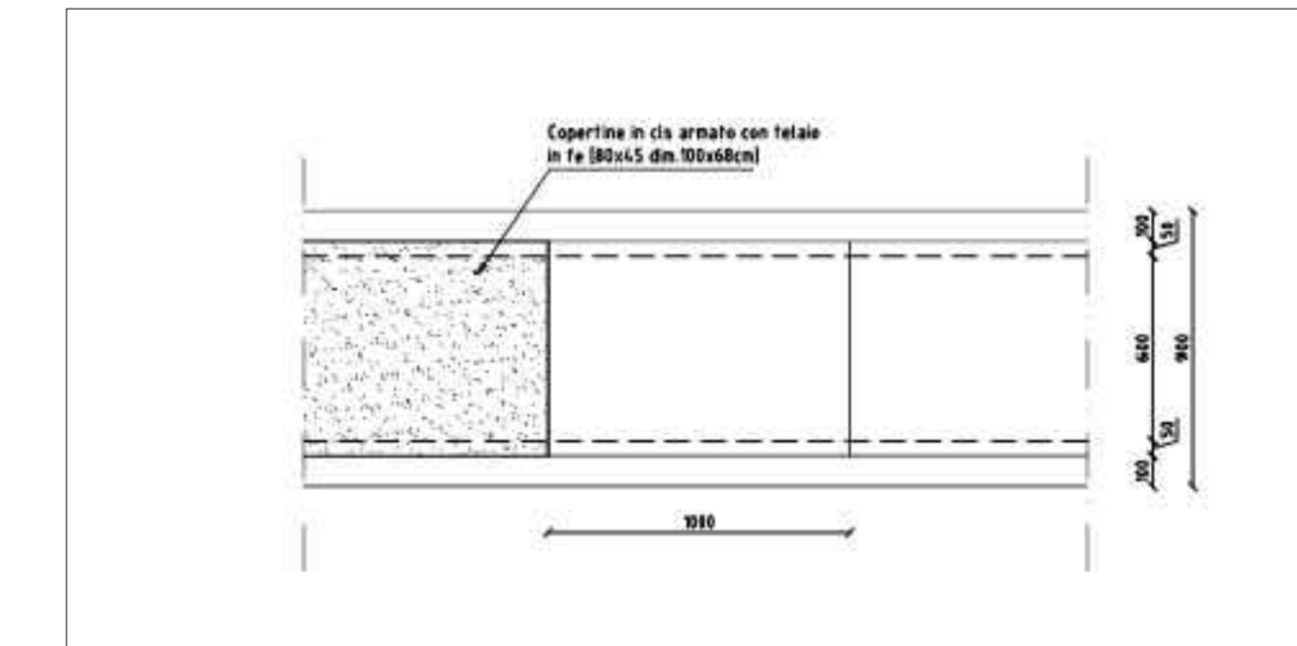
SEZIONE A-A



VOLUME CALCESTRUZZO m ³	TIRAFONDI	
	RIF.	N.
1.25	H/4	4

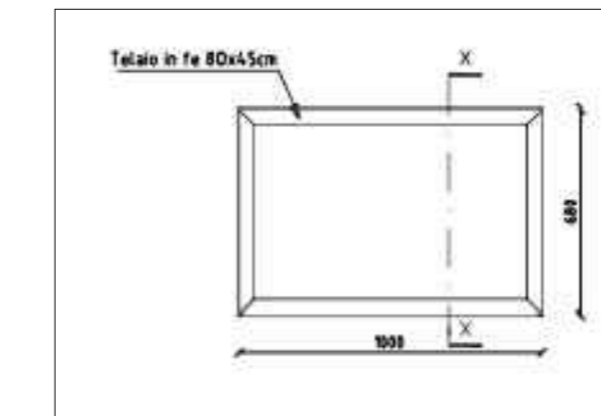
CUNICOLO CAVI A.T. (zona interna) - SC. 1:25

PIANTA

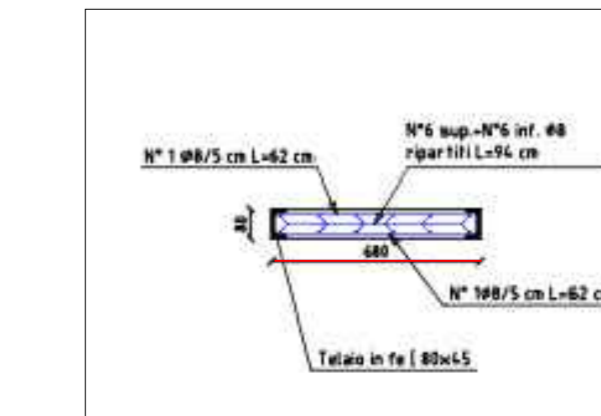


PARTICOLARE COPERTINA IN CLS - SC. 1:25

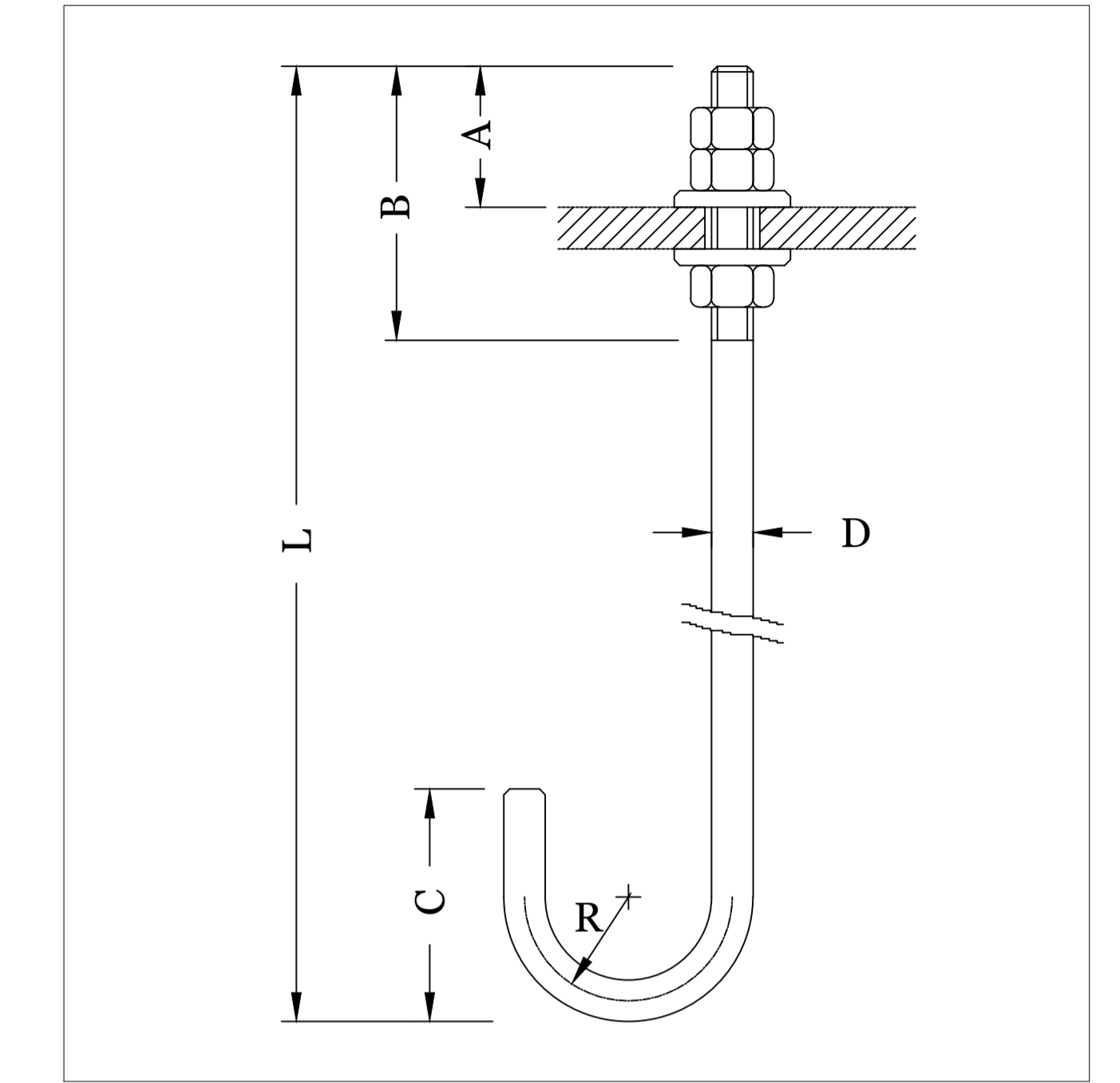
PIANTA



SEZIONE



TIRAFONDI PER IMPIEGHI NORMALI



1. MATERIALE : S355JR
2. UNITA' DI MISURA : n

RIF.	DIMENSIONI TIRAFONDI					Rosetta mm		
	D	L	C	R	E	Ø _e	Ø _s	S
H/4	24	770	160	60	170	26	44	12
H/5	33	770	160	60	170	35	70	10

REGIONE AUTONOMA DELLA SARDEGNA
PROVINCE DI NUORO E SASSARI

COMUNE DI BITTI COMUNE DI OSIDDA COMUNE DI BUDDUSO'

**PROGETTO PER LA REALIZZAZIONE
DEL PARCO EOLICO
"BITTI - AREA PIP"**

Potenza complessiva 56 MW

**PROGETTO DEFINITIVO
DELL'IMPIANTO, DELLE OPERE CONNESSE E DELLE
INFRASTRUTTURE INDISPENSABILI**

PE-TaV.6 **TIPICI FONDAZIONI APPARECCHIATURE AT
AREA PRODUTTORE**

COMMITTENTE
GREEN ENERGY SARDEGNA 2
S.r.l.
Piazza del Grano 3
39100 Bolzano, Italia

GRUPPO DI LAVORO
Progettazione e coordinamento:
I.A.T. Consulenze e progetti S.r.l.
Dott. Ing. Giuseppe Frongia

Consulenze specialistiche:
Dott. Mauro Casti (Fisica e vegetazione)
Dott. Marco Cocchi (Pediologia)
Ing. Antonio Dedoni (Acustica)
Dott. Maurizio Modica (Fisica)
Dott. Matteo Tatti (Archeologia)
Dott. Geol. Mauro Porroci (Geologia e geotecnica)
Dott. Geol. Maria Francesca Lobina (Geologia e geotecnica)

SCALA:
1:25 - 1:50

FIRME
ORDINE INGEGNERI
PROVINCIA DI BARI
N. 3453 Dott. Ing. Giuseppe Frongia

Rev.	Descrizione	Redatto	Verificato	Approvato	Data
00	Prima emissione	IAT	GF	GES2	Agosto 2020